

**Supporto decisionale indipendente erogato attraverso piattaforma professionale di
Analisi Tecnica Probabilistica**

- Pubblicazioni -

Disclaimer

Ogni contenuto della piattaforma di analisi tecnica probabilistica Portafogli Dinamici qui riportato non costituisce in alcun modo consulenza, sollecitazione del pubblico risparmio e non promuove alcuna forma di investimento o speculazione. I contenuti hanno esclusivamente valore informativo e chi redige non può essere ritenuto responsabile, in nessuna forma, delle conseguenze derivanti dall'uso degli stessi. Ogni decisione che il lettore prenderà in conseguenza delle informazioni qui riportate sarà in totale autonomia ed indipendenza.

Premi qui per veder scorrere i titoli del paniere abilitato nella giornata odierna

I contenuti qui riportati sono un estratto sintetico di indicazioni più ampie generate e disponibili sulla piattaforma Portafogli Dinamici

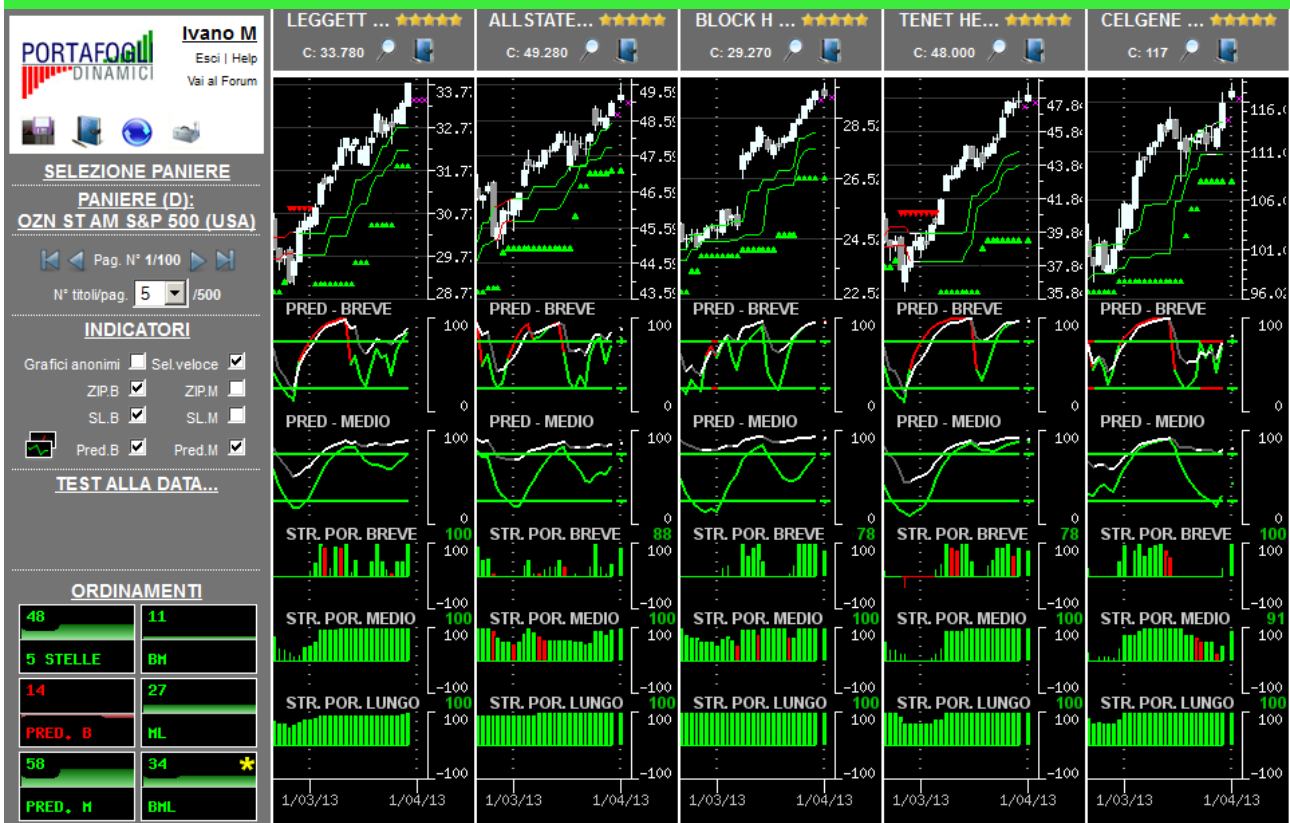
**Paniere in esame alla data 01/04/2013: OZN ST AM S&P 500 (Usd)
(contenente i titoli costituenti il paniere omonimo in base dati giornaliera)**

Congiuntura/profondità del mercato

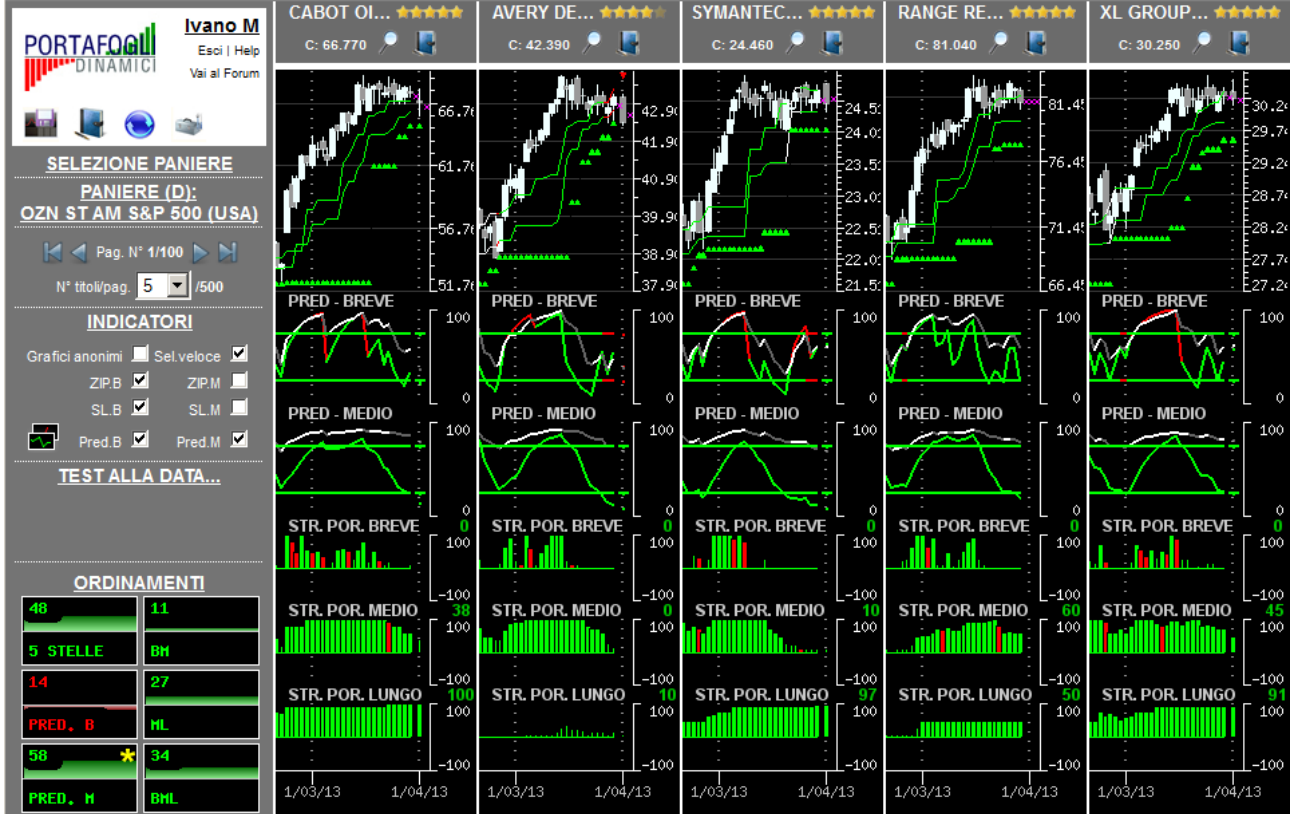
	Orizzonte temporale	Operatività da privilegiare
11	Breve	Privilegiare le singole opportunità
BH		
27	Medio	Privilegiare le opportunità rialziste
HL		
34	Lungo	Privilegiare le opportunità rialziste
BHL		

In ogni singola cella è riportata una valutazione complessiva (compresa tra -100 e +100) generata dalla sintesi delle valutazioni dei singoli titoli costituenti il paniere in oggetto nel giorno e nell'orizzonte temporale specifico. I valori delle celle e gli istogrammi visualizzati forniscono un'indicazione immediata riguardo alla congiuntura in cui si trova il paniere in osservazione. Ne deriva che valori positivi consistenti (maggiori di 25 e di colorazione verde) all'interno della cella suggeriscono di privilegiare le opportunità rialziste rispetto a quelle ribassiste; al contrario, per valori negativi consistenti (minori di -25, i valori negativi sono rappresentati in colorazione rossa) è opportuno privilegiare le opportunità ribassiste. In presenza di valori ridotti (compresi tra -25 e 25) positivi e negativi simultaneamente, si verifica un sostanziale equilibrio all'interno del paniere (fase di mercato sostanzialmente laterale) pertanto non occorre privilegiare l'una o l'altra direzione ma bensì la valutazione del singolo titolo.

L'immagine sottostante contiene la prima pagina della serie generata con l'ordinamento mirato a focalizzare titoli probabilmente rialzisti (indicazione generata dalle Strategie di Portafoglio e dalle Predominanze verdi) con movimenti impulsivi già iniziati e, operativamente, in attesa del segnale di uscita.

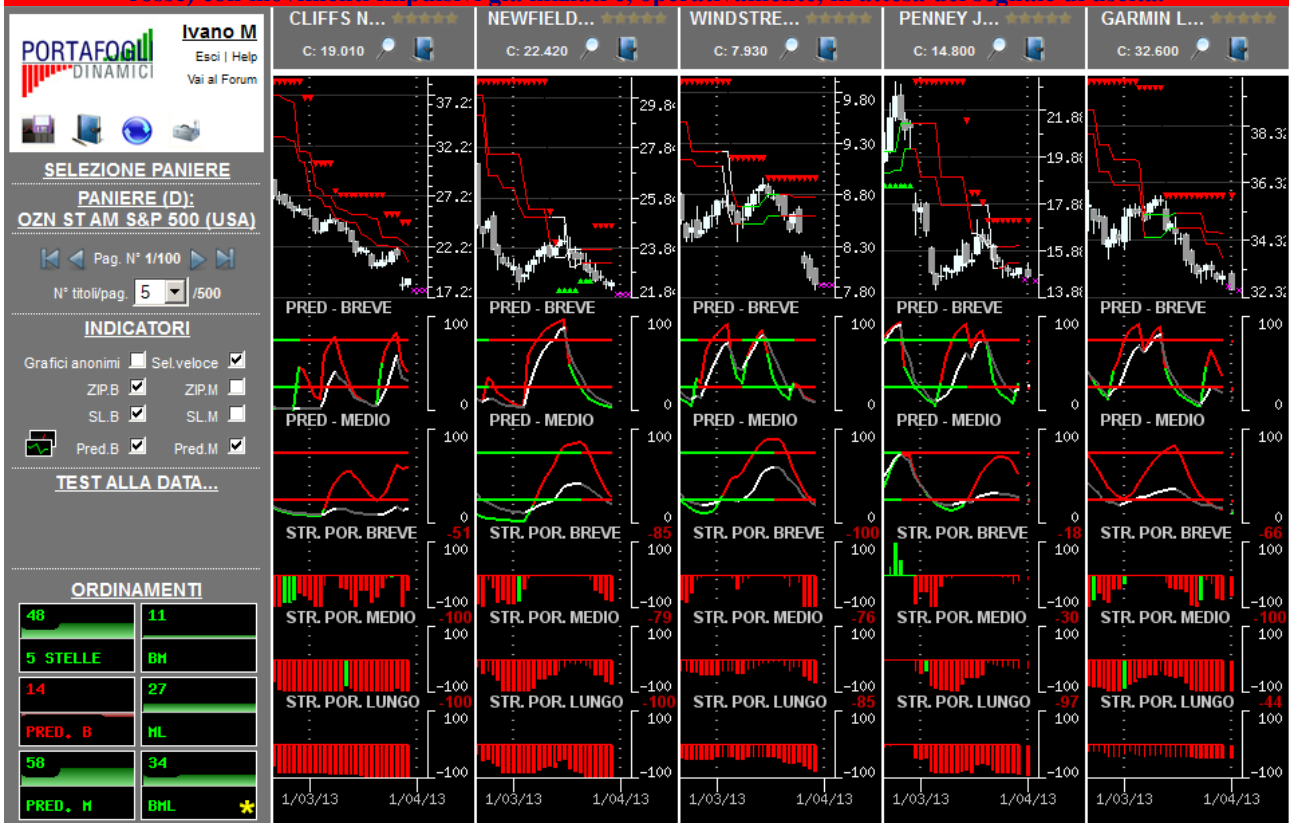


L'immagine sottostante contiene la prima pagina della serie generata con l'ordinamento mirato a focalizzare titoli probabilmente rialzisti (indicazione generata dalle Strategie di Portafoglio e dalle Predominanze verdi) con movimenti impulsivi in embrione, o iniziati da poco, e operativamente interessanti per nuovi ingressi.



Per una corretta interpretazione delle indicazioni disponibili in piattaforma si consiglia la lettura della sezione didattica inserita nell'help in linea

L'immagine sottostante contiene la prima pagina della serie generata con l'ordinamento mirato a focalizzare titoli probabilmente ribassisti (indicazione generata dalle Strategie di Portafoglio e dalle Predominanze rosse) con movimenti impulsivi già iniziati e, operativamente, in attesa del segnale di uscita.



L'immagine sottostante contiene la prima pagina della serie generata con l'ordinamento mirato a focalizzare titoli probabilmente ribassisti (indicazione generata dalle Strategie di Portafoglio e dalle Predominanze rosse) con movimenti impulsivi in embrione, o iniziati da poco, e operativamente interessanti per nuovi ingressi.



Per una corretta interpretazione delle indicazioni disponibili in piattaforma si consiglia la lettura della sezione didattica inserita nell'help in linea

Opportunità da monitorare per operatività intraday...

(attraverso un comando disponibile in piattaforma è possibile ottenere la lista dei titoli probabilisticamente più interessanti, sia al rialzo che al ribasso, per operazioni intraday coerenti con la direzione indicata)

... al rialzo (titoli con 4-5 stelle)	...al ribasso (titoli con 0-1 stella)
★★★★★ ACE LIMITED-CH0044328745	★★★★★ PETSMART INC PETM-US7167681060
★★★★★ ACTAVIS INC ACT-US00507K1034	★★★★★ PRAXAIR INC-US74005P1049
★★★★★ ADOBE SYSTEMS INC-US00724F1012	★★★★★ QUEST DIAGNOSTICS-US74834L1008
★★★★★ AETNA INC-US00817Y1082	★★★★★ ROWAN COMPANIES INC-US7793821007
★★★★★ ALLERGAN INC-US0184901025	★★★★★ SCHLUMBERGER LTD-AN8068571086
★★★★★ ALLSTATE CORP-US0200021014	★★★★★ SUNTRUST BANKS INC GA-US8679141031
★★★★★ AMEREN CORP-US0236081024	★★★★★ TERADATA CORP-US88076W1036
★★★★★ AMERICAN ELECTRIC POWER-US0255371017	★★★★★ TERADYNE INC-US8807701029
★★★★★ AMERICAN EXPRESS CO-US0258161092	★★★★★ URBAN OUTFITTERS-US9170471026
★★★★★ AMERIPRISE FINANCIAL INC-US03076C1062	★★★★★ VORNADO REALTY TRUST-US9290421091
★★★★★ AMERISOURCEBERGEN CORP-US03073E1055	★★★★★ AVALONBAY COM INC-US0534841012
★★★★★ AMPHENOL CORP A-US0320951017	★★★★★ BARD CR INC-US0673831097
★★★★★ ANADARKO PETROLEUM CORP-US0325111070	★★★★★ BOSTON PROPERTIES INC-US1011211018
★★★★★ AON CORP-US0373891037	★★★★★ CARNIVAL CORP-PA1436583006
★★★★★ APARTMENT INVEST E MGMT-US03748R1014	★★★★★ CATERPILLAR INC-US1491231015
★★★★★ ASSURANT INC-US04621X1081	★★★★★ CLIFFS NATURAL RESOURCES INC-US18683K1016
★★★★★ ATET INC A-US00206R1023	★★★★★ DEERE E CO-US2441991054
★★★★★ AUTODESK INC-US0527691069	★★★★★ DIAMOND OFF SHORE DRILLING-US25271C1027
★★★★★ AUTOMATIC DATA PROCESSING-US0530151036	★★★★★ EMC CORP-US2686481027
★★★★★ AUTOZONE INC-US0533321024	★★★★★ EQUITY RESIDENTIAL-US29476L1070
★★★★★ BALL CORP-US0584981064	★★★★★ EXPEDITORS INTL OF WA INC-US3021301094
★★★★★ BANK OF AMERICA CORP-US0605051046	★★★★★ FREEPORT MCMORAN COPPER E GOLD-US35671D8570
★★★★★ BAXTER INTL INC-US0718131099	★★★★★ FRONTIER COMMUNICATIONS CORP-US35906A1088
★★★★★ BEAM INC-US0737301038	★★★★★ GARMIN LTD GRMN-CH0114405324
★★★★★ BECTON DICKINSON E CO-US0758871091	★★★★★ GOODYEAR TIRE E RUBBER CO-US3825501014
★★★★★ BEMIS CO INC-US0814371052	★★★★★ HARMAN INTL INDUSTRIES INC-US4130861093
★★★★★ BERKSHIRE HATHAWAY B-US0846707026	★★★★★ HARRIS CORP-US4138751056
★★★★★ BIOGEN IDEC INC-US09062X1037	★★★★★ JABIL CIRCUIT INC-US4663131039
★★★★★ BLACKROCK INC-US09247X1019	★★★★★ JOY GLOBAL INC-US4811651086
★★★★★ BLOCK H E R INC-US0936711052	★★★★★ NEWFIELD EXPLORATION CO-US6512901082
★★★★★ BOEING CO-US0970231058	★★★★★ OCCIDENTAL PETROLEUM-US6745991058
★★★★★ BOSTON SCIENTIFIC CORP-US1011371077	★★★★★ PEABODY ENERGY CORP-US7045491047
★★★★★ BRISTOL MYERS SQUIBB-US1101221083	★★★★★ PENNEY JC INC-US7081601061
★★★★★ CABOT OIL GAS A-US1270971039	★★★★★ RED HAT INC-US7565771026
★★★★★ CAMPBELL SOUP CO-US1344291091	★★★★★ UNITED STATES STEEL CORP-US9129091081
★★★★★ CAREFUSION CORP-US14170T1016	★★★★★ WINDSTREAM CORP-US97381W1045