

**Supporto decisionale indipendente erogato attraverso piattaforma professionale di
Analisi Tecnica Probabilistica**

- Pubblicazioni -

Disclaimer

Ogni contenuto della piattaforma di analisi tecnica probabilistica Portafogli Dinamici qui riportato non costituisce in alcun modo consulenza, sollecitazione del pubblico risparmio e non promuove alcuna forma di investimento o speculazione. I contenuti hanno esclusivamente valore informativo e chi redige non può essere ritenuto responsabile, in nessuna forma, delle conseguenze derivanti dall'uso degli stessi.




Ogni decisione che il lettore prenderà in conseguenza delle informazioni qui riportate sarà in totale autonomia ed indipendenza.

Premi qui per veder scorrere i titoli del paniere abilitato nella giornata odierna

I contenuti qui riportati sono un estratto sintetico di indicazioni più ampie generate e disponibili sulla piattaforma Portafogli Dinamici

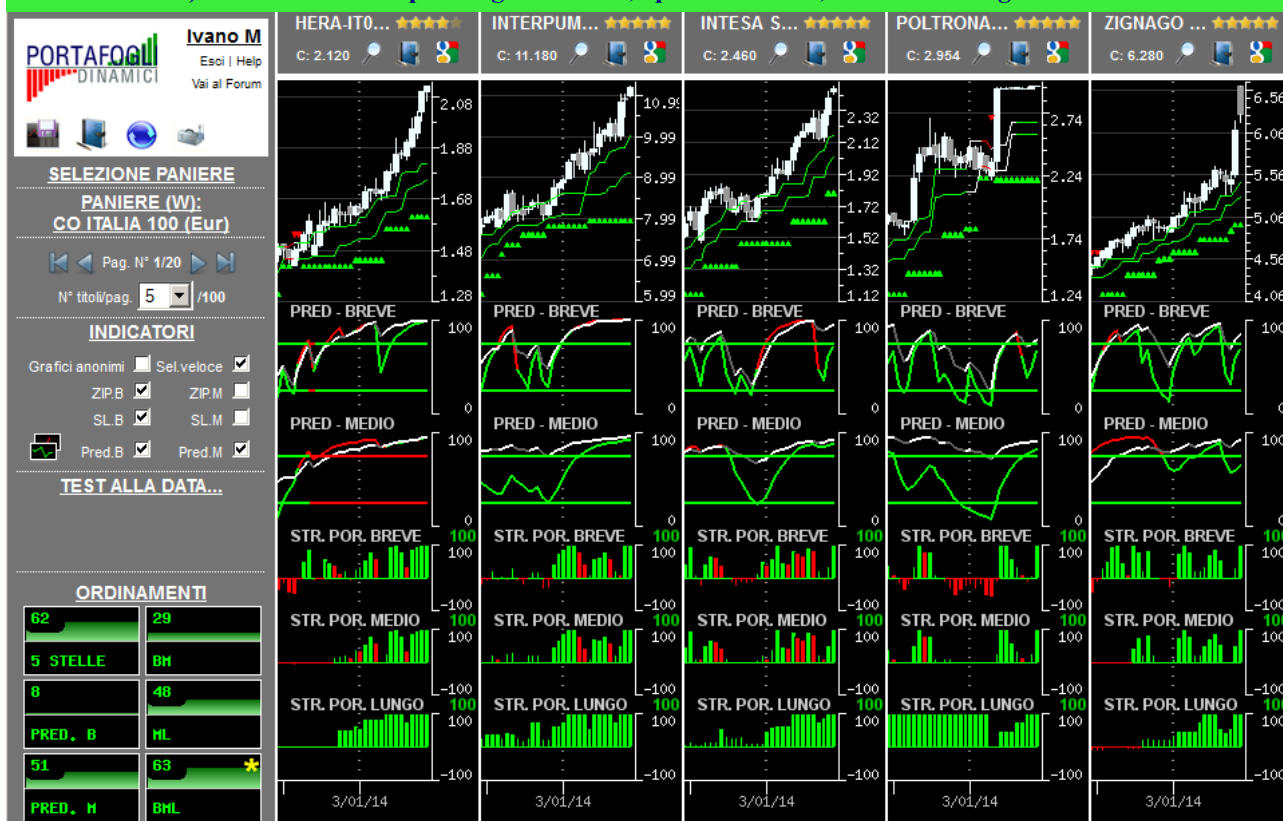
**Paniere in esame alla data 01/04/2014: CO Italia 100 (Eur)
(contenente i titoli costituenti il paniere omonimo in base dati settimanale)**

Congiuntura/profondità del mercato

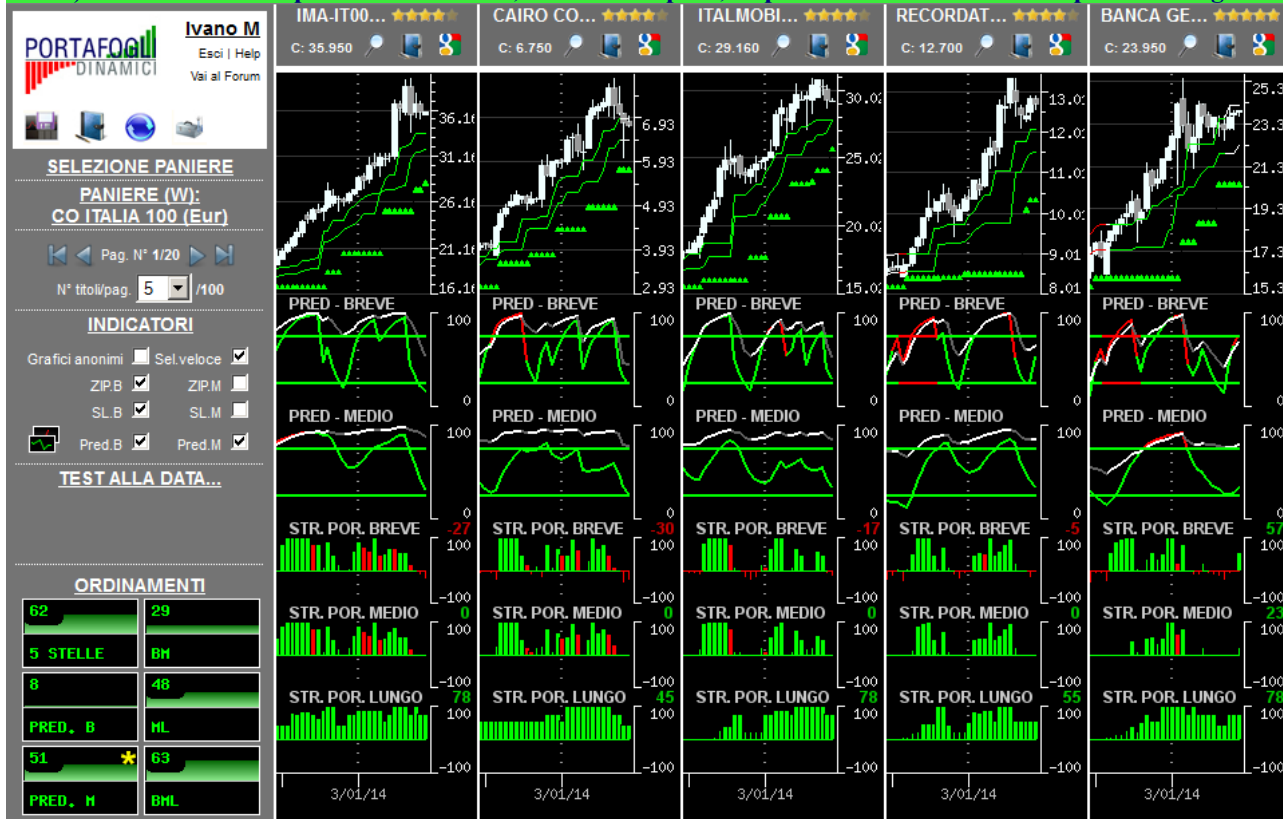
	Orizzonte temporale	Operatività da privilegiare
	Breve	Privilegiare le opportunità rialziste
	Medio	Privilegiare le opportunità rialziste
	Lungo	Privilegiare le opportunità rialziste

In ogni singola cella è riportata una valutazione complessiva (compresa tra -100 e +100) generata dalla sintesi delle valutazioni dei singoli titoli costituenti il paniere in oggetto nel giorno e nell'orizzonte temporale specifico. I valori delle celle e gli istogrammi visualizzati forniscono un'indicazione immediata riguardo alla congiuntura in cui si trova il paniere in osservazione. Ne deriva che valori positivi consistenti (maggiori di 25 e di colorazione verde) all'interno della cella suggeriscono di privilegiare le opportunità rialziste rispetto a quelle ribassiste; al contrario, per valori negativi consistenti (minori di -25, i valori negativi sono rappresentati in colorazione rossa) è opportuno privilegiare le opportunità ribassiste. In presenza di valori ridotti (compresi tra -25 e 25) positivi e negativi simultaneamente, si verifica un sostanziale equilibrio all'interno del paniere (fase di mercato sostanzialmente laterale) pertanto non occorre privilegiare l'una o l'altra direzione ma bensì la valutazione del singolo titolo.

L'immagine sottostante contiene la prima pagina della serie generata con l'ordinamento mirato a focalizzare titoli probabilmente rialzisti (indicazione generata dalle Strategie di Portafoglio e dalle Predominanze verdi) con movimenti impulsivi già iniziati e, operativamente, in attesa del segnale di uscita.



L'immagine sottostante contiene la prima pagina della serie generata con l'ordinamento mirato a focalizzare titoli probabilmente rialzisti (indicazione generata dalle Strategie di Portafoglio e dalle Predominanze verdi) con movimenti impulsivi in embrione, o iniziati da poco, e operativamente interessanti per nuovi ingressi.



Per una corretta interpretazione delle indicazioni disponibili in piattaforma si consiglia la lettura della sezione didattica inserita nell'help in linea

L'immagine sottostante contiene la prima pagina della serie generata con l'ordinamento mirato a focalizzare titoli probabilmente ribassisti (indicazione generata dalle Strategie di Portafoglio e dalle Predominanze rosse) con movimenti impulsivi già iniziati e, operativamente, in attesa del segnale di uscita.



L'immagine sottostante contiene la prima pagina della serie generata con l'ordinamento mirato a focalizzare titoli probabilmente ribassisti (indicazione generata dalle Strategie di Portafoglio e dalle Predominanze rosse) con movimenti impulsivi in embrione, o iniziati da poco, e operativamente interessanti per nuovi ingressi.



Per una corretta interpretazione delle indicazioni disponibili in piattaforma si consiglia la lettura della sezione didattica inserita nell'help in linea

Opportunità da monitorare per operatività intraday...

(attraverso un comando disponibile in piattaforma è possibile ottenere la lista dei titoli probabilisticamente più interessanti, sia al rialzo che al ribasso, per operazioni intraday coerenti con la direzione indicata)

... al rialzo (titoli con 4-5 stelle)	...al ribasso (titoli con 0-1 stella)
★★★★★ ACEA-IT0001207098/ST EU Ftse Mid Cap (I) 60	★★★★★ COFIDE SPA-IT0000070786/ST EU Ftse Mid Cap (I) 60
★★★★★ ANSALDO STS-IT0003977540/ST EU Ftse Mib (I) 40	★★★★★ DAVIDE CAMPARI-IT0003849244/ST EU Ftse Mib (I) 40
★★★★★ ASCOPIAVE-IT0004093263/ST EU Ftse Mid Cap (I) 60	★★★★★ DEA CAPITAL-IT0001431805/ST EU Ftse Mid Cap (I) 60
★★★★★ ASTM-IT0000084027/ST EU Ftse Mid Cap (I) 60	★★★★★ ST MICROELECTRONICS-NL0000226223/ST EU Ftse Mib (I) 40
★★★★★ AUTOGRILL-IT0001137345/ST EU Ftse Mib (I) 40	★★★★★ TENARIS-LU0156801721/ST EU Ftse Mib (I) 40
★★★★★ AZIMUT-IT0003261697/ST EU Ftse Mib (I) 40	
★★★★★ BANCA GENERALI-IT0001031084/ST EU Ftse Mid Cap (I) 60	
★★★★★ BANCA IFISIT0003188064/ST EU Ftse Mid Cap (I) 60	
★★★★★ BCA POP EMILIA ROMAGNA-IT0000066123/ST EU Ftse Mib (I) 40	
★★★★★ BCA POP MILANO-IT0000064482/ST EU Ftse Mib (I) 40	
★★★★★ BENI STABILI-IT0001389631/ST EU Ftse Mid Cap (I) 60	
★★★★★ BREMBO-IT0001050910/ST EU Ftse Mid Cap (I) 60	
★★★★★ CEMENTIR HLDG-IT0003126783/ST EU Ftse Mid Cap (I) 60	
★★★★★ CREDEM-IT0003121677/ST EU Ftse Mid Cap (I) 60	
★★★★★ DE LONGHI-IT0003115950/ST EU Ftse Mid Cap (I) 60	
★★★★★ EI TOWERS/ST EU Ftse Mid Cap (I) 60	
★★★★★ ENEL-IT0003128367/ST EU Ftse Mib (I) 40	
★★★★★ ENGINEERING-IT0003029441/ST EU Ftse Mid Cap (I) 60	
★★★★★ ERG-IT0001157020/ST EU Ftse Mid Cap (I) 60	
★★★★★ FALCK RENEWABLES-IT0003198790/ST EU Ftse Mid Cap (I) 60	
★★★★★ FIAT-IT0001976403/ST EU Ftse Mib (I) 40	
★★★★★ FINMECCANICA-IT0003856405/ST EU Ftse Mib (I) 40	
★★★★★ GEOX-IT0003697080/ST EU Ftse Mid Cap (I) 60	
★★★★★ INDESIT-IT0000076197/ST EU Ftse Mid Cap (I) 60	
★★★★★ INTERPUMP GROUP-IT0001078911/ST EU Ftse Mid Cap (I) 60	
★★★★★ INTESA SAN PAOLO-IT0000072618/ST EU Ftse Mib (I) 40	
★★★★★ IREN-IT0003027817/ST EU Ftse Mid Cap (I) 60	
★★★★★ ITALCEMENTI-IT0001465159/ST EU Ftse Mid Cap (I) 60	
★★★★★ MAIRE TECNIMONT MT-IT0004931058/ST EU Ftse Mid Cap (I) 60	
★★★★★ MARR-IT0003428445/ST EU Ftse Mid Cap (I) 60	
★★★★★ MEDIOBANCA-IT0000062957/ST EU Ftse Mib (I) 40	
★★★★★ MEDIOLANUM-IT0001279501/ST EU Ftse Mib (I) 40	
★★★★★ PIAGGIO-IT0003073266/ST EU Ftse Mid Cap (I) 60	
★★★★★ POLTRONA FRAU PFGIT0004114846/ST EU Ftse Mid Cap (I) 60	
★★★★★ REPLYIT0001499679/ST EU Ftse Mid Cap (I) 60	
★★★★★ SIAS-IT0003201198/ST EU Ftse Mid Cap (I) 60	
★★★★★ SNAM RETE GAS-IT0003153415/ST EU Ftse Mib (I) 40	