

- Pubblicazioni -

Disclaimer

Ogni contenuto della piattaforma Portafogli Dinamici qui riportato non costituisce in alcun modo consulenza, sollecitazione del pubblico risparmio e non promuove alcuna forma di investimento o speculazione. I contenuti hanno esclusivamente valore informativo e chi redige non può essere ritenuto responsabile, in nessuna forma, delle conseguenze derivanti dall'uso degli stessi. Ogni decisione che il lettore prenderà in conseguenza delle informazioni qui riportate sarà in totale autonomia ed indipendenza.

I contenuti qui riportati sono un estratto sintetico di indicazioni più ampie disponibili sulla piattaforma Portafogli Dinamici

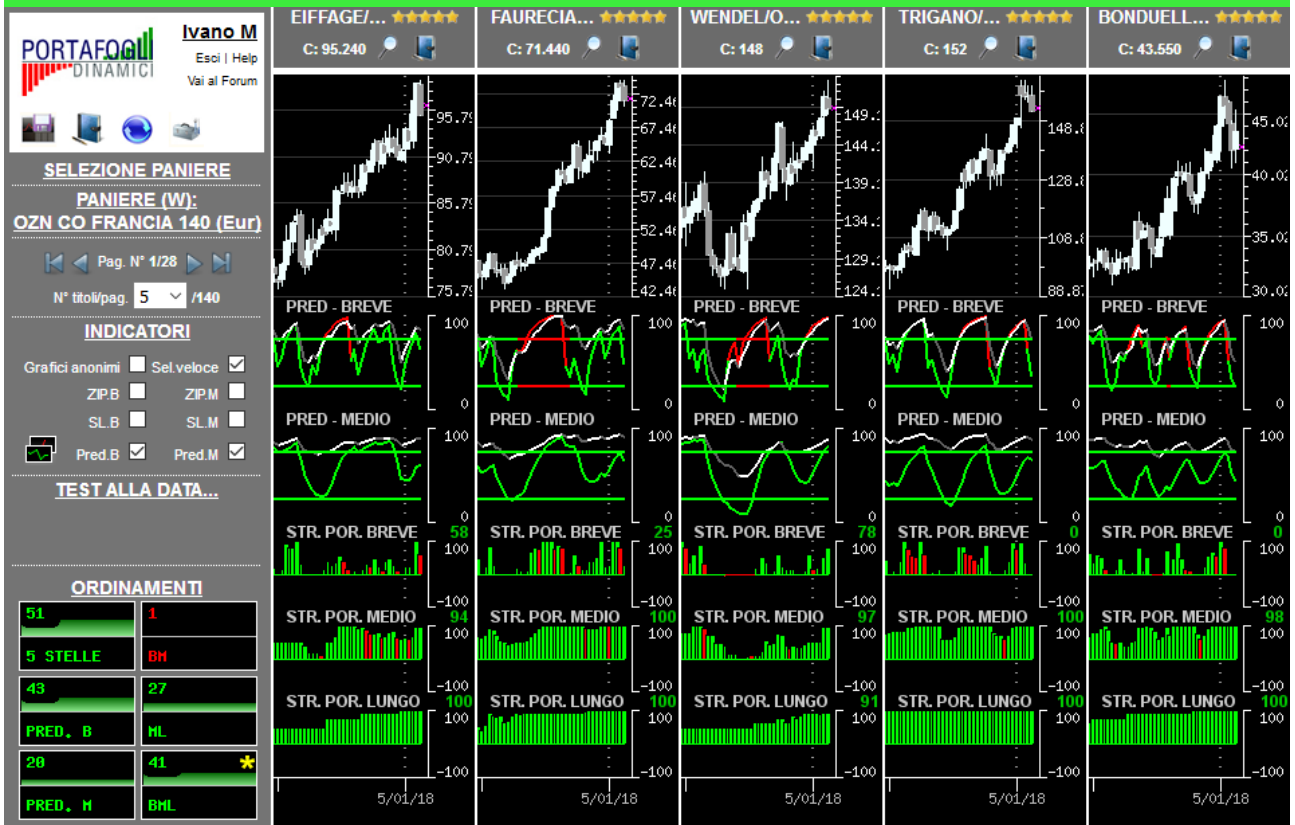
**Paniere in esame alla data 02/02/2018: CO Francia 140 (Eur)
(contenente i costituenti il paniere omonimo in base dati Settimanale)**

Congiuntura del mercato

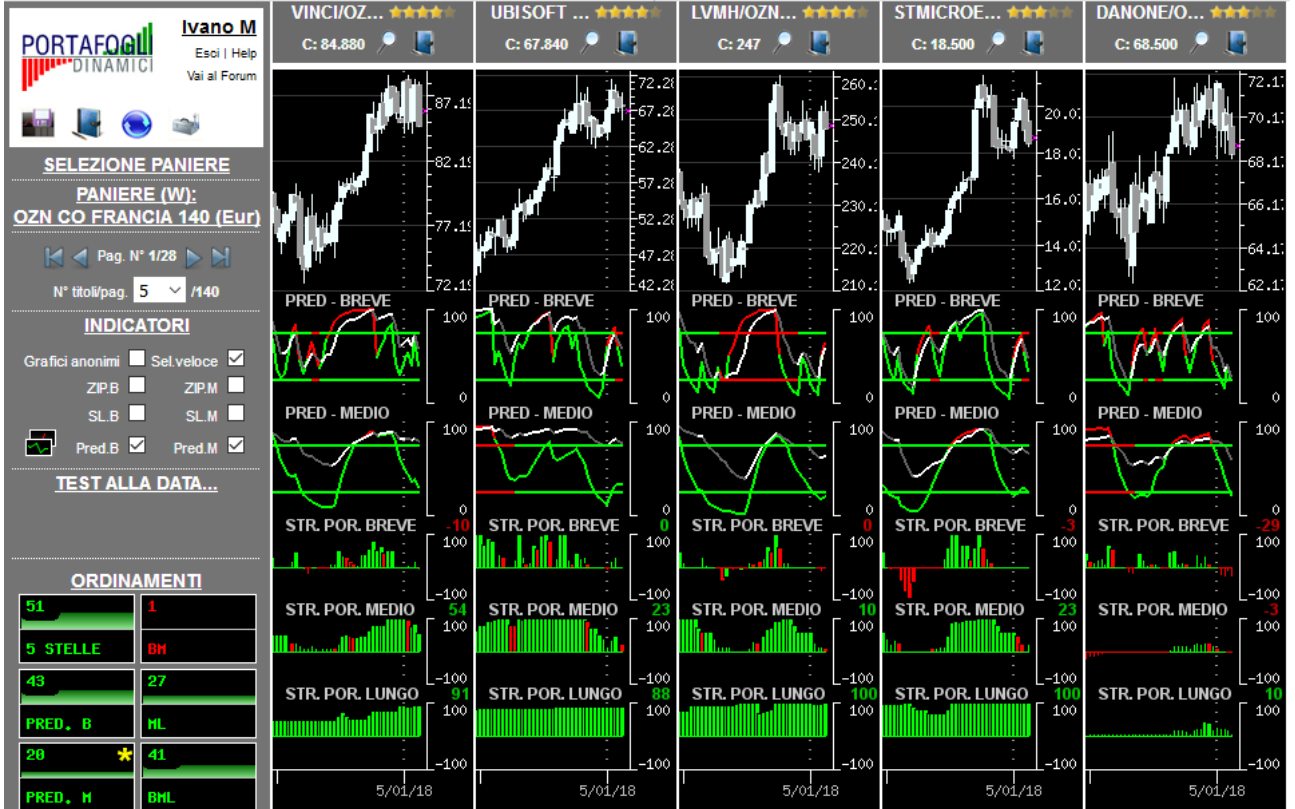
	Orizzonte temporale	Operatività da privilegiare
1 BH	Breve	Privilegiare le singole opportunità
27 ML	Medio	Privilegiare le singole opportunità
41 BML	Lungo	Privilegiare le opportunità rialziste

In ogni singola cella è riportata una valutazione complessiva (compresa tra -100 e +100) generata dalla sintesi delle valutazioni dei singoli titoli costituenti il paniere in oggetto nel giorno e nell'orizzonte temporale specifico. I valori delle celle e gli istogrammi visualizzati forniscono un'indicazione immediata riguardo alla congiuntura in cui si trova il paniere in osservazione. Ne deriva che valori positivi consistenti (maggiori di 25 e di colorazione verde) all'interno della cella suggeriscono di privilegiare le opportunità rialziste rispetto a quelle ribassiste; al contrario, per valori negativi consistenti (minori di -25, i valori negativi sono rappresentati in colorazione rossa) è opportuno privilegiare le opportunità ribassiste. In presenza di valori ridotti (compresi tra -25 e 25) positivi e negativi simultaneamente, si verifica un sostanziale equilibrio all'interno del paniere (fase di mercato sostanzialmente laterale) pertanto non occorre privilegiare l'una o l'altra direzione ma bensì la valutazione del singolo titolo.

L'immagine sottostante contiene la prima pagina della serie generata con l'ordinamento mirato a focalizzare titoli probabilisticamente rialzisti (indicazione generata dalle Strategie di Portafoglio e dalle Predominanze verdi) con movimenti impulsivi già iniziati e, operativamente, in attesa del segnale di uscita.

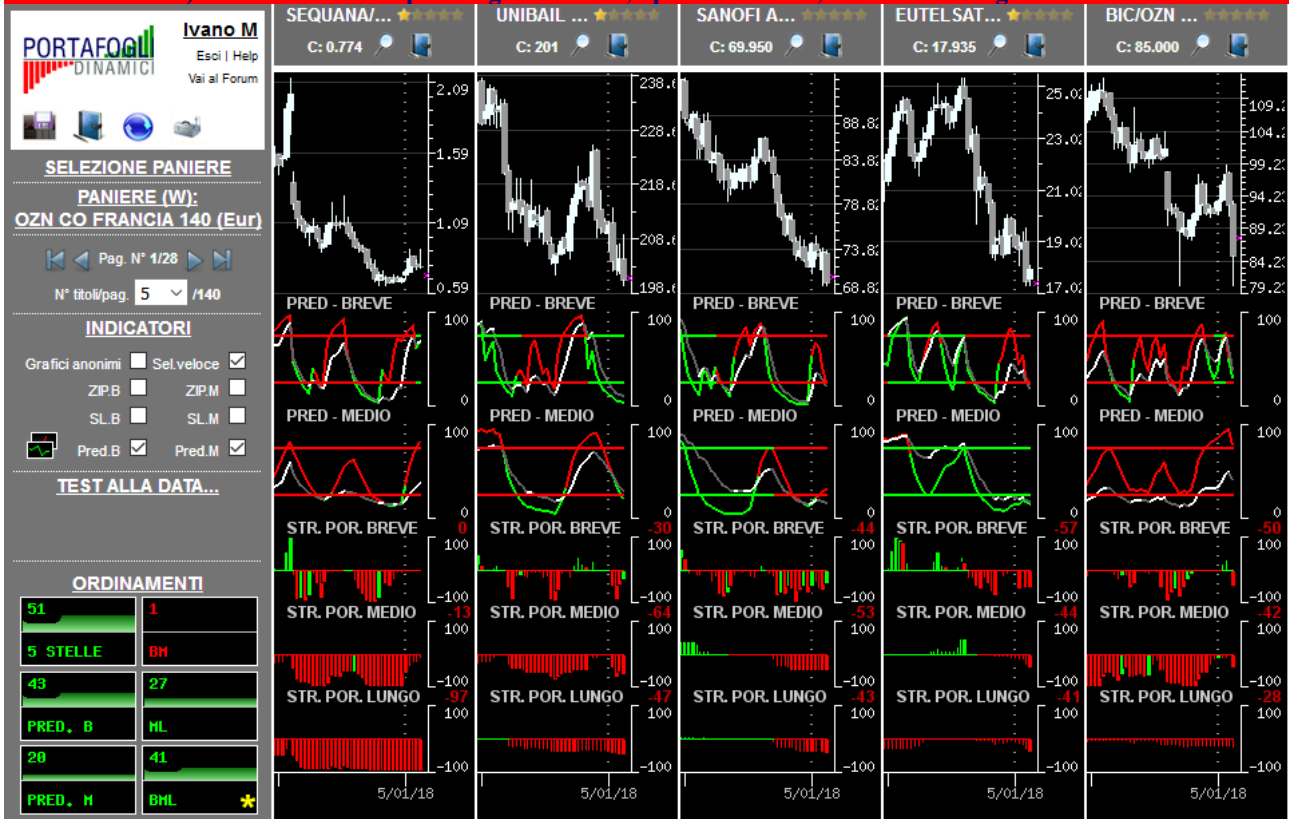


L'immagine sottostante contiene la prima pagina della serie generata con l'ordinamento mirato a focalizzare titoli probabilisticamente rialzisti (indicazione generata dalle Strategie di Portafoglio e dalle Predominanze verdi) con movimenti impulsivi in embrione, o iniziati da poco, e operativamente interessanti per nuovi ingressi.

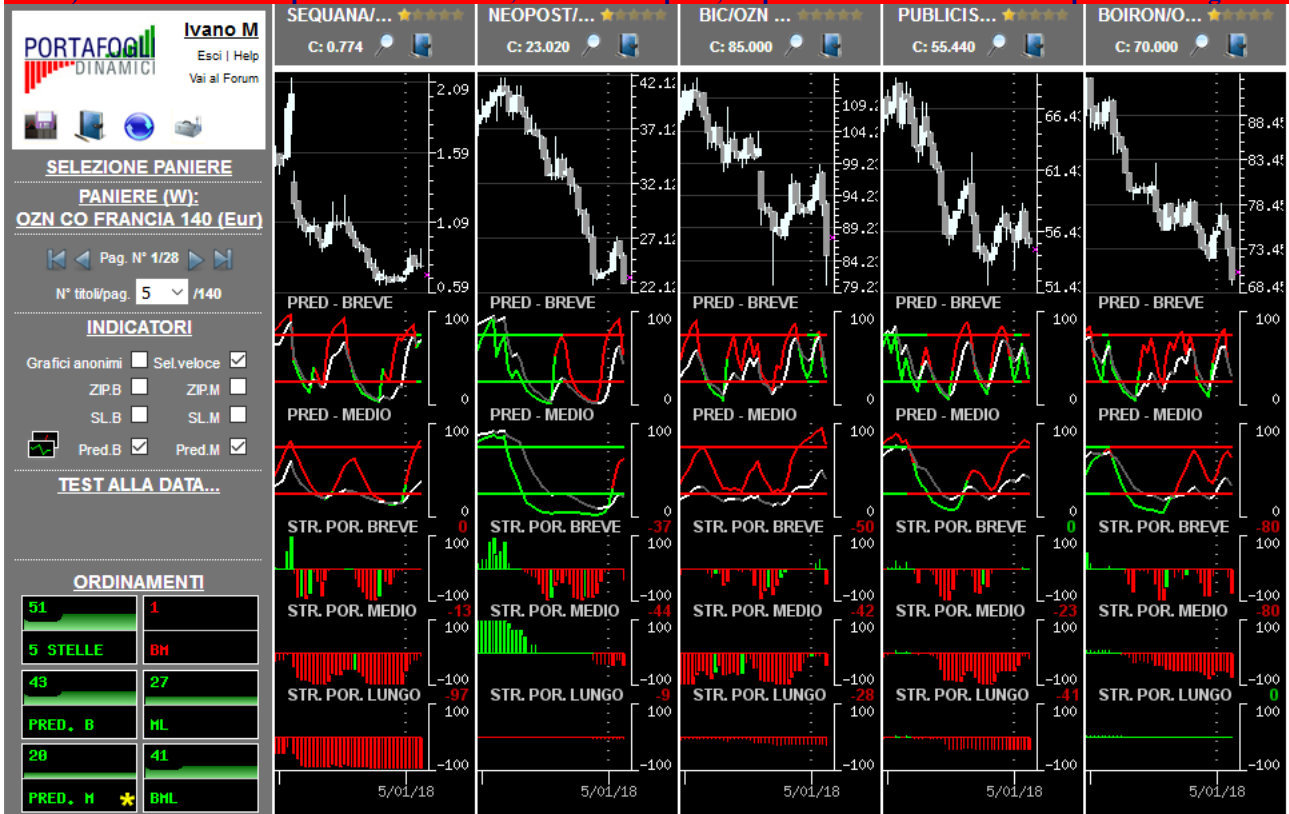


Per una corretta interpretazione delle indicazioni disponibili in piattaforma si consiglia la lettura della sezione didattica inserita nell'help in linea

L'immagine sottostante contiene la prima pagina della serie generata con l'ordinamento mirato a focalizzare titoli probabilmente ribassisti (indicazione generata dalle Strategie di Portafoglio e dalle Predominanze rosse) con movimenti impulsivi già iniziati e, operativamente, in attesa del segnale di uscita.



L'immagine sottostante contiene la prima pagina della serie generata con l'ordinamento mirato a focalizzare titoli probabilmente ribassisti (indicazione generata dalle Strategie di Portafoglio e dalle Predominanze rosse) con movimenti impulsivi in embrione, o iniziati da poco, e operativamente interessanti per nuovi ingressi.



Per una corretta interpretazione delle indicazioni disponibili in piattaforma si consiglia la lettura della sezione didattica inserita nell'help in linea

Macro selezione attraverso valutazione sintetica...

... al rialzo (titoli con 4-5 stelle)	...al ribasso (titoli con 0-1 stella)
★★★★★ ACCOR/OZN ST EU Cac 40 (F)	★★★★★ ANF IMMOBILIER/OZN ST EU Cac Mid 100 (F)
★★★★★ ADP/OZN ST EU Cac Mid 100 (F)	★★★★★ BOIRON/OZN ST EU Cac Mid 100 (F)
★★★★★ ARCELOR MITTAL/OZN ST EU Cac 40 (F)	★★★★★ BOURBON/OZN ST EU Cac Mid 100 (F)
★★★★★ AXA/OZN ST EU Cac 40 (F)	★★★★★ EUTELSAT COMMUNIC/OZN ST EU Cac Mid 100 (F)
★★★★★ BAINS MER MONACO/OZN ST EU Cac Mid 100 (F)	★★★★★ NEOPOST/OZN ST EU Cac Mid 100 (F)
★★★★★ BENETEAU/OZN ST EU Cac Mid 100 (F)	★★★★★ NRJ GROUP/OZN ST EU Cac Mid 100 (F)
★★★★★ BIOMERIEUX/OZN ST EU Cac Mid 100 (F)	★★★★★ PIERRE VACANCES/OZN ST EU Cac Mid 100 (F)
★★★★★ BONDUELLE/OZN ST EU Cac Mid 100 (F)	★★★★★ PUBLICIS GROUPE SA/OZN ST EU Cac 40 (F)
★★★★★ BONGRAIN/OZN ST EU Cac Mid 100 (F)	★★★★★ REXEL/OZN ST EU Cac Mid 100 (F)
★★★★★ BOURSORAMA/OZN ST EU Cac Mid 100 (F)	★★★★★ SEQUANA/OZN ST EU Cac Mid 100 (F)
★★★★★ BOUYGUES/OZN ST EU Cac 40 (F)	★★★★★ TECHNICOLOR/OZN ST EU Cac Mid 100 (F)
★★★★★ BULL/OZN ST EU Cac Mid 100 (F)	★★★★★ UNIBAIL RODAMCO/OZN ST EU Cac 40 (F)
★★★★★ BUREAU VERITAS/OZN ST EU Cac Mid 100 (F)	★★★★★ AIR LIQUIDE/OZN ST EU Cac 40 (F)
★★★★★ CANAL /OZN ST EU Cac Mid 100 (F)	★★★★★ BIC/OZN ST EU Cac Mid 100 (F)
★★★★★ CAP GEMINI/OZN ST EU Cac 40 (F)	★★★★★ SANOFI AVENTIS/OZN ST EU Cac 40 (F)
★★★★★ CEGEDIM/OZN ST EU Cac Mid 100 (F)	
★★★★★ CFAO/OZN ST EU Cac Mid 100 (F)	
★★★★★ CEMENTS FRANCAIS/OZN ST EU Cac Mid 100 (F)	
★★★★★ CLUB MEDITERRANEE/OZN ST EU Cac Mid 100 (F)	
★★★★★ DASSAULT SYSTEMES DSY/OZN ST EU Cac Mid 100 (F)	
★★★★★ EIFFAGE/OZN ST EU Cac Mid 100 (F)	
★★★★★ ERAMET/OZN ST EU Cac Mid 100 (F)	
★★★★★ EULER HERMES/OZN ST EU Cac Mid 100 (F)	
★★★★★ EURAZEO/OZN ST EU Cac Mid 100 (F)	
★★★★★ FAIVELEY TRANSPORT/OZN ST EU Cac Mid 100 (F)	
★★★★★ FAURECIA/OZN ST EU Cac Mid 100 (F)	
★★★★★ GECINA NOM/OZN ST EU Cac Mid 100 (F)	
★★★★★ GROUPE STERIA/OZN ST EU Cac Mid 100 (F)	
★★★★★ HAULOTTE GROUP/OZN ST EU Cac Mid 100 (F)	