

- Pubblicazioni -


Disclaimer

Ogni contenuto della piattaforma Portafogli Dinamici qui riportato non costituisce in alcun modo consulenza, sollecitazione del pubblico risparmio e non promuove alcuna forma di investimento o speculazione. I contenuti hanno esclusivamente valore informativo e chi redige non può essere ritenuto responsabile, in nessuna forma, delle conseguenze derivanti dall'uso degli stessi. Ogni decisione che il lettore prenderà in conseguenza delle informazioni qui riportate sarà in totale autonomia ed indipendenza.

I contenuti qui riportati sono un estratto sintetico di indicazioni più ampie disponibili sulla piattaforma Portafogli Dinamici

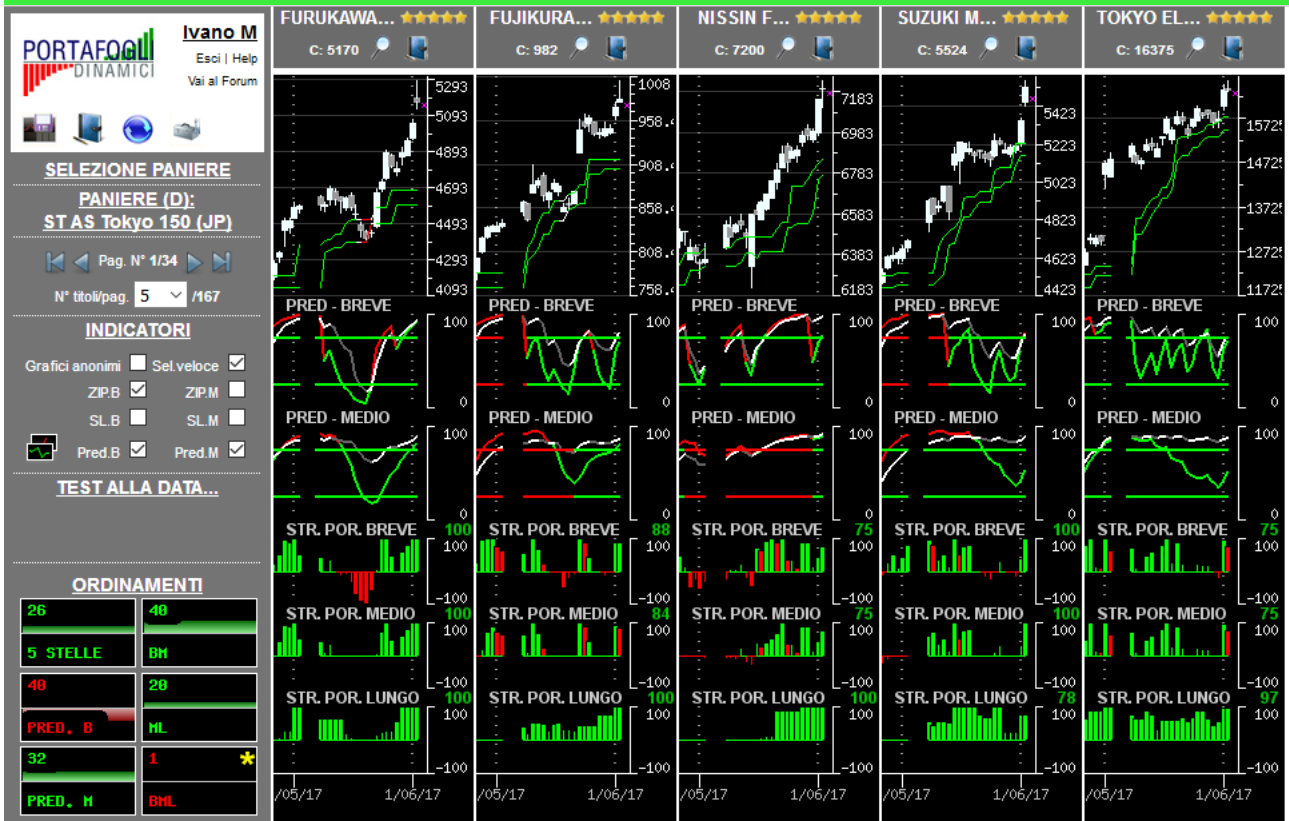
**Paniere in esame alla data 02/06/2017: ST Tokyo 150 (Jpn)
(contenente i cross costituenti il paniere omonimo in base dati Giornaliera)**

Congiuntura del mercato

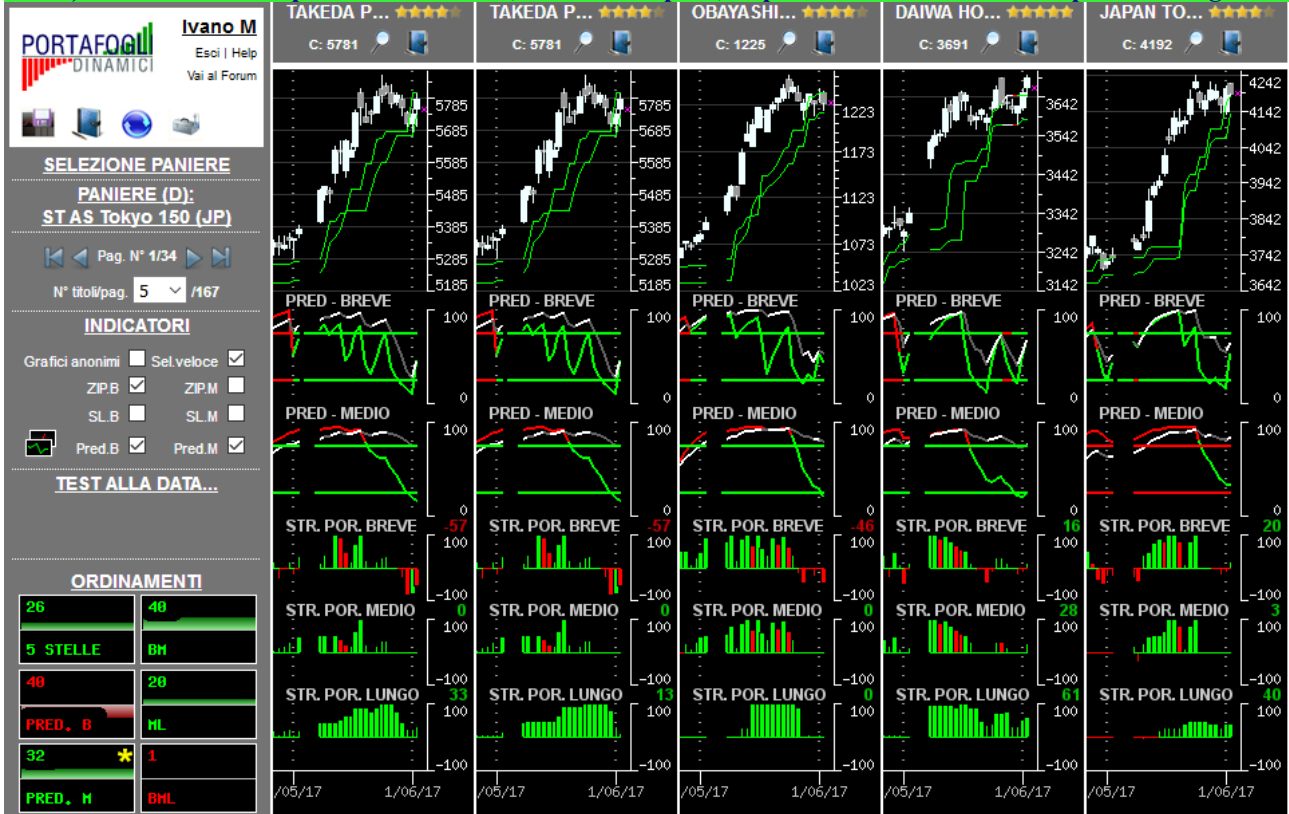
	Orizzonte temporale	Operatività da privilegiare
	Breve	Privilegiare le opportunità rialziste
	Medio	Privilegiare le singole opportunità
	Lungo	Privilegiare le singole opportunità

In ogni singola cella è riportata una valutazione complessiva (compresa tra -100 e +100) generata dalla sintesi delle valutazioni dei singoli titoli costituenti il paniere in oggetto nel giorno e nell'orizzonte temporale specifico. I valori delle celle e gli istogrammi visualizzati forniscono un'indicazione immediata riguardo alla congiuntura in cui si trova il paniere in osservazione. Ne deriva che valori positivi consistenti (maggiori di 25 e di colorazione verde) all'interno della cella suggeriscono di privilegiare le opportunità rialziste rispetto a quelle ribassiste; al contrario, per valori negativi consistenti (minori di -25, i valori negativi sono rappresentati in colorazione rossa) è opportuno privilegiare le opportunità ribassiste. In presenza di valori ridotti (compresi tra -25 e 25) positivi e negativi simultaneamente, si verifica un sostanziale equilibrio all'interno del paniere (fase di mercato sostanzialmente laterale) pertanto non occorre privilegiare l'una o l'altra direzione ma bensì la valutazione del singolo titolo.

L'immagine sottostante contiene la prima pagina della serie generata con l'ordinamento mirato a focalizzare titoli probabilmente rialzisti (indicazione generata dalle Strategie di Portafoglio e dalle Predominanze verdi) con movimenti impulsivi già iniziati e, operativamente, in attesa del segnale di uscita.



L'immagine sottostante contiene la prima pagina della serie generata con l'ordinamento mirato a focalizzare titoli probabilmente rialzisti (indicazione generata dalle Strategie di Portafoglio e dalle Predominanze verdi) con movimenti impulsivi in embrione, o iniziati da poco, e operativamente interessanti per nuovi ingressi.

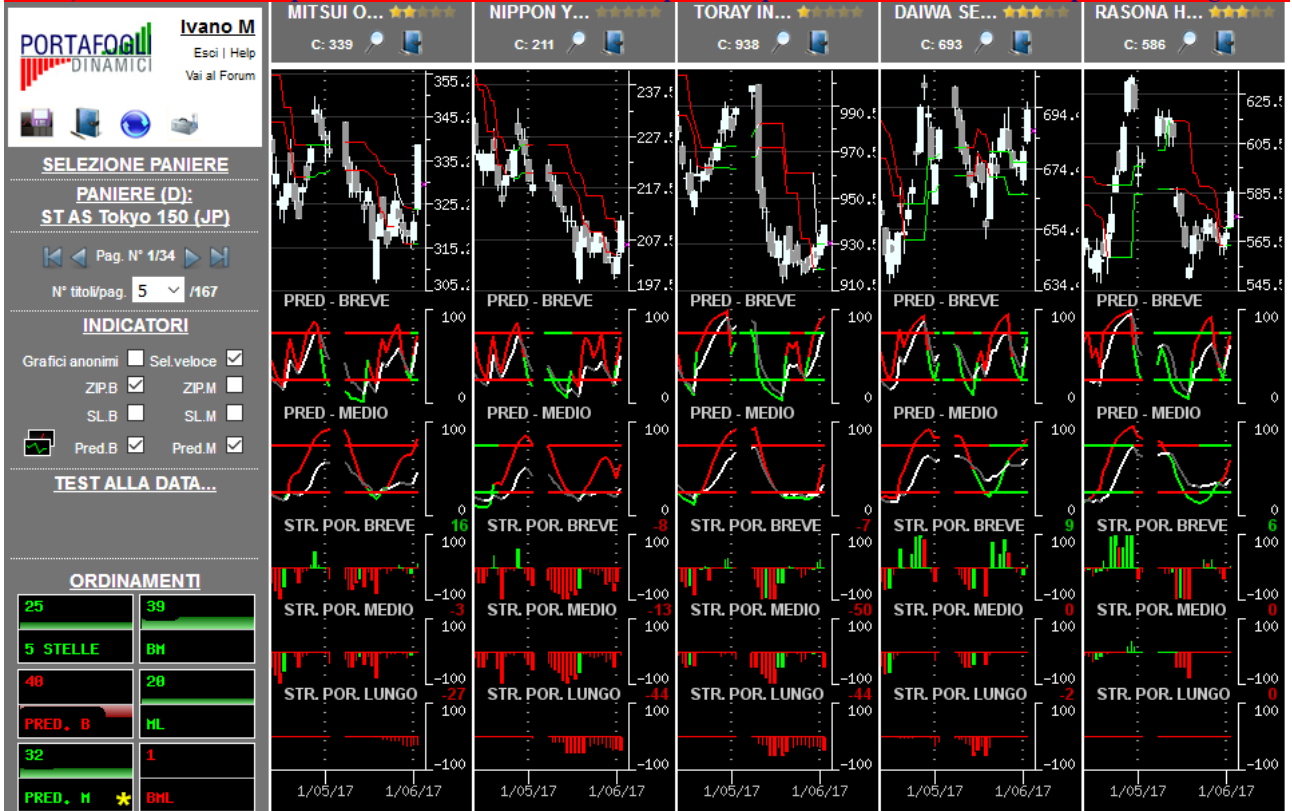


Per una corretta interpretazione delle indicazioni disponibili in piattaforma si consiglia la lettura della sezione didattica inserita nell'help in linea

L'immagine sottostante contiene la prima pagina della serie generata con l'ordinamento mirato a focalizzare titoli probabilmente ribassisti (indicazione generata dalle Strategie di Portafoglio e dalle Predominanze rosse) con movimenti impulsivi già iniziati e, operativamente, in attesa del segnale di uscita.



L'immagine sottostante contiene la prima pagina della serie generata con l'ordinamento mirato a focalizzare titoli probabilmente ribassisti (indicazione generata dalle Strategie di Portafoglio e dalle Predominanze rosse) con movimenti impulsivi in embrione, o iniziati da poco, e operativamente interessanti per nuovi ingressi.



Per una corretta interpretazione delle indicazioni disponibili in piattaforma si consiglia la lettura della sezione didattica inserita nell'help in linea

Macro selezione attraverso valutazione sintetica...

... al rialzo (titoli con 4-5 stelle)	...al ribasso (titoli con 0-1 stella)
★★★★★ ALL NIPPON AIRWAYS-JP3429800000	★★★★★ DAIICHI SANKYO CO LTD-JP3475350009
★★★★★ ANA HOLDINGS 9202 JP3429800000	★★★★★ DENSO CORP-JP3551500006
★★★★★ CANON INC-JP3242800005	★★★★★ EISAI CO-JP3160400002
★★★★★ DAIHATSU MOTOR 7262 JP3496600002	★★★★★ FANUC-JP3802400006
★★★★★ DAIWA HOUSE INDS-JP3505000004	★★★★★ FUJIFILM HOLDINGS CORP-JP3814000000
★★★★★ EAST JAPAN RAILWAY-JP3783600004	★★★★★ ISUZU MOTORS LIMITED-JP3137200006
★★★★★ FUJIKURA-JP3811000003	★★★★★ JS GROUP CORP-JP3626800001
★★★★★ FURUKAWA ELECTRIC-JP3827200001	★★★★★ JSR CORP-JP3385980002
★★★★★ HIROSE ELECTRIC-JP3799000009	★★★★★ JX HOLDINGS 5020 JP3386450005
★★★★★ HITACHI-JP3788600009	★★★★★ KONICA MINOLTA HOLDINGS INC-JP3300600008
★★★★★ HOYA CORP-JP3837800006	★★★★★ MITSUBISHI HEAVY IND-JP3900000005
★★★★★ IBIDEN 4062 JP3148800000	★★★★★ MITSUI E CO-JP3893600001
★★★★★ KAJIMA CORP-JP3210200006	★★★★★ MITSUI ENGIN E SHIPBUI SO LTD-JP3891600003
★★★★★ KANSAI ELECTRIC POWER-JP3228600007	★★★★★ MIZUHO FINANCIAL GROUP-JP3885780001
★★★★★ KAO CORP-JP3205800000	★★★★★ NGK INSULATORS-JP3695200000
★★★★★ KIRIN HOLD CO LTD-JP3258000003	★★★★★ NIPPON STEEL CORP-JP3681000000
★★★★★ KURARAY 3405 JP3269600007	★★★★★ NSK-JP3720800006
★★★★★ KYUSHU ELECTRIC POWER-JP3246400000	★★★★★ OTSUKA HOLDINGS 4578 JP3188220002
★★★★★ MITSUBISHI UFJ FINANCIAL GROUP-JP3902900004	★★★★★ SHINSEI BANK LTD-JP3729000004
★★★★★ MITSUI MINING E SM-JP3888400003	★★★★★ SHIZUOKA BANK 8355 JP3351200005
★★★★★ MITSUI SUMITOMO INSUR GR HOLD INC-JP3890310000	★★★★★ SUMITOMO CHEMICAL-JP3401400001
★★★★★ NIPPON ELECTRIC GLASS 5214 JP3733400000	★★★★★ SUMITOMO CORP-JP3404600003
★★★★★ NIPPON EXPRESS CO-JP3729400006	★★★★★ TDK CORP-JP3538800008
★★★★★ NISSHIN SEIFUN GROUP INC-JP3676800000	★★★★★ TOKYO BROADCASTING SYSTEM 9401 JP3588600001
★★★★★ NISSIN FOODS HOLDINGS-JP3675600005	★★★★★ TOKYU CORP-JP3574200006
★★★★★ NOF CORPORATION-JP3753400005	★★★★★ TORAY INDS INC-JP3621000003
★★★★★ ORIENTAL LAND CO LTD-JP3198900007	★★★★★ TOYO SEIKAN KAISHA-JP3613400005
★★★★★ PANASONIC CORP-JP3866800000	★★★★★ ASTELLAS PHARMA INC-JP3942400007
★★★★★ ROHM CO-JP3982800009	★★★★★ INPEX 1605 JP3294460005
★★★★★ SANWA HLDG CO-JP3344400001	★★★★★ KAWASAKI HEAVY IND-JP3224200000