

- Pubblicazioni -

Disclaimer

Ogni contenuto della piattaforma Portafogli Dinamici qui riportato non costituisce in alcun modo consulenza, sollecitazione del pubblico risparmio e non promuove alcuna forma di investimento o speculazione. I contenuti hanno esclusivamente valore informativo e chi redige non può essere ritenuto responsabile, in nessuna forma, delle conseguenze derivanti dall'uso degli stessi. Ogni decisione che il lettore prenderà in conseguenza delle informazioni qui riportate sarà in totale autonomia ed indipendenza.

I contenuti qui riportati sono un estratto sintetico di indicazioni più ampie disponibili sulla piattaforma Portafogli Dinamici

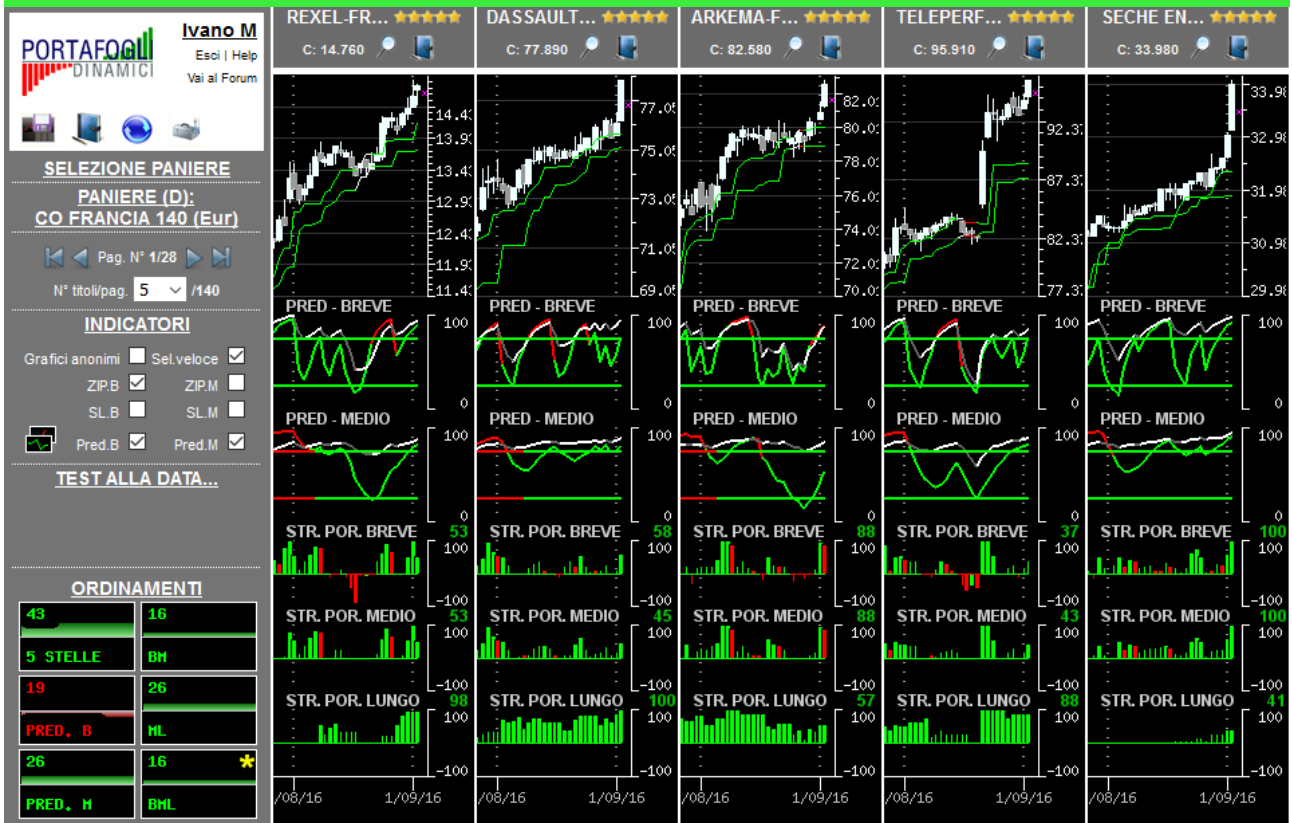
**Paniere in esame alla data 02/09/2016: CO Francia 140 (Eur)
(contenente i titoli costituenti il paniere omonimo in base dati giornaliera)**

Congiuntura del mercato

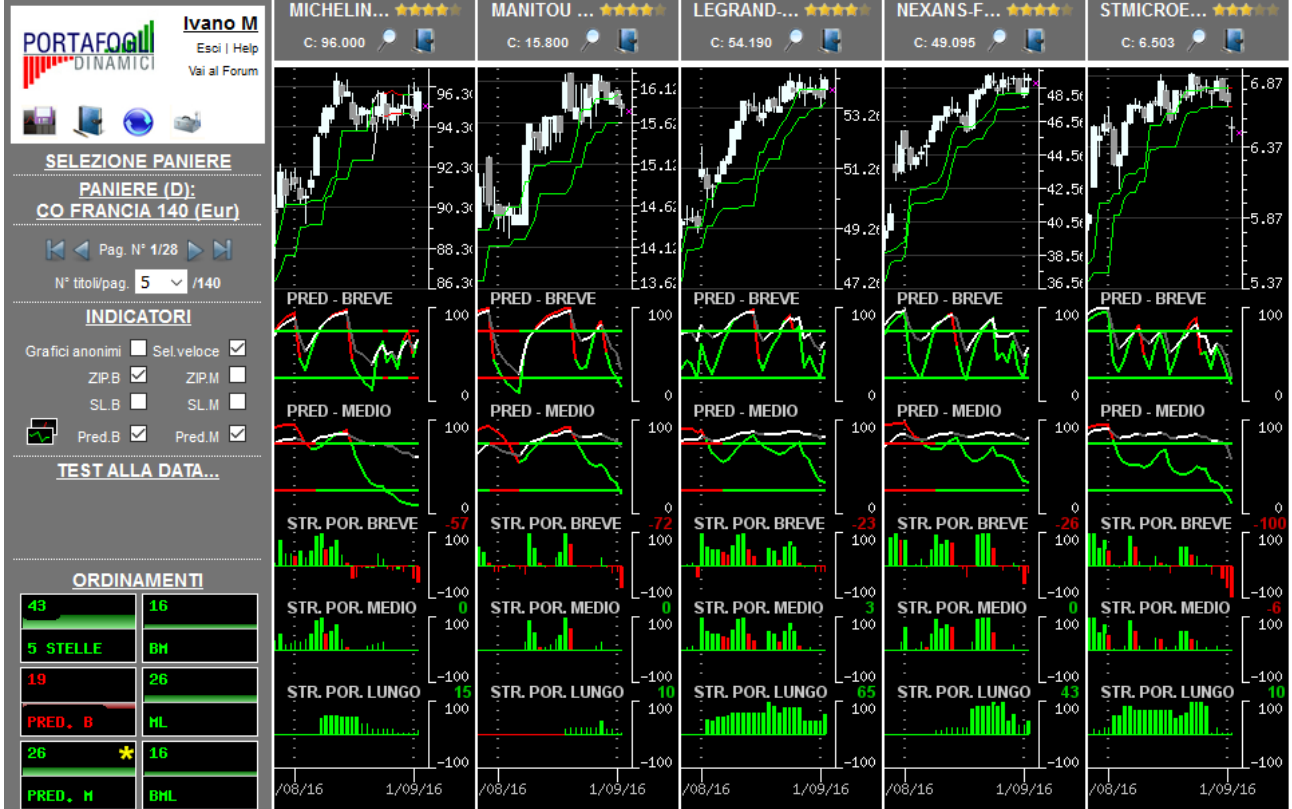
| | Orizzonte temporale | Operatività da privilegiare |
|-------------------------|----------------------------|--|
| 16 BH | Breve | Privilegiare le singole opportunità |
| 26 HL | Medio | Privilegiare le opportunità rialziste |
| 16 BML | Lungo | Privilegiare le singole opportunità |

In ogni singola cella è riportata una valutazione complessiva (compresa tra -100 e +100) generata dalla sintesi delle valutazioni dei singoli titoli costituenti il paniere in oggetto nel giorno e nell'orizzonte temporale specifico. I valori delle celle e gli istogrammi visualizzati forniscono un'indicazione immediata riguardo alla congiuntura in cui si trova il paniere in osservazione. Ne deriva che valori positivi consistenti (maggiore di 25 e di colorazione verde) all'interno della cella suggeriscono di privilegiare le opportunità rialziste rispetto a quelle ribassiste; al contrario, per valori negativi consistenti (minori di -25, i valori negativi sono rappresentati in colorazione rossa) è opportuno privilegiare le opportunità ribassiste. In presenza di valori ridotti (compresi tra -25 e 25) positivi e negativi simultaneamente, si verifica un sostanziale equilibrio all'interno del paniere (fase di mercato sostanzialmente laterale) pertanto non occorre privilegiare l'una o l'altra direzione ma bensì la valutazione del singolo titolo.

L'immagine sottostante contiene la prima pagina della serie generata con l'ordinamento mirato a focalizzare titoli probabilisticamente rialzisti (indicazione generata dalle Strategie di Portafoglio e dalle Predominanze verdi) con movimenti impulsivi già iniziati e, operativamente, in attesa del segnale di uscita.



L'immagine sottostante contiene la prima pagina della serie generata con l'ordinamento mirato a focalizzare titoli probabilisticamente rialzisti (indicazione generata dalle Strategie di Portafoglio e dalle Predominanze verdi) con movimenti impulsivi in embrione, o iniziati da poco, e operativamente interessanti per nuovi ingressi.

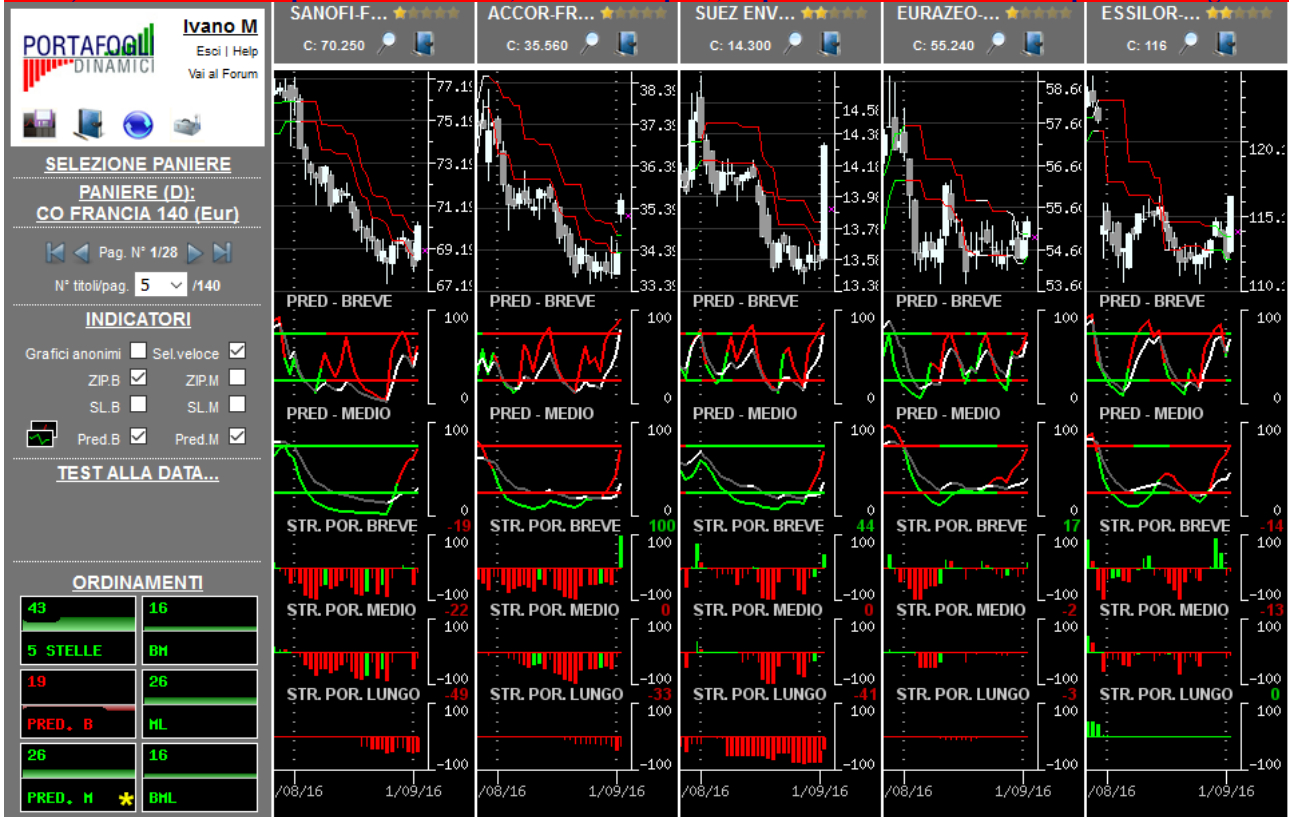


Per una corretta interpretazione delle indicazioni disponibili in piattaforma si consiglia la lettura della sezione didattica inserita nell'help in linea

L'immagine sottostante contiene la prima pagina della serie generata con l'ordinamento mirato a focalizzare titoli probabilmente ribassisti (indicazione generata dalle Strategie di Portafoglio e dalle Predominanze rosse) con movimenti impulsivi già iniziati e, operativamente, in attesa del segnale di uscita.






















L'immagine sottostante contiene la prima pagina della serie generata con l'ordinamento mirato a focalizzare titoli probabilmente ribassisti (indicazione generata dalle Strategie di Portafoglio e dalle Predominanze rosse) con movimenti impulsivi in embrione, o iniziati da poco, e operativamente interessanti per nuovi ingressi.



Per una corretta interpretazione delle indicazioni disponibili in piattaforma si consiglia la lettura della sezione didattica inserita nell'help in linea

Macro selezione attraverso valutazione sintetica...

| ... al rialzo (titoli con 4-5 stelle) | ...al ribasso (titoli con 0-1 stella) |
|---|--|
| ★★★★★  ALSTOM-FR0010220475/ST EU Cac 40 (F) | ★★★★★  ACCOR-FR0000120404/ST EU Cac 40 (F) |
| ★★★★★  ALTRAN TECHN-FR0000034639/ST EU Cac Mid 100 (F) | ★★★★★  ADP-FR0010340141/ST EU Cac Mid 100 (F) |
| ★★★★★  AREVA-FR0011027143/ST EU Cac Mid 100 (F) | ★★★★★  ALPES COMPAGNIE-FR0000053324/ST EU Cac Mid 100 (F) |
| ★★★★★  ARKEMA-FR0010313833/ST EU Cac Mid 100 (F) | ★★★★★  BOURBON-FR00004548873/ST EU Cac Mid 100 (F) |
| ★★★★★  ATOS-FR0000051732/ST EU Cac Mid 100 (F) | ★★★★★  EURAZEO-FR0000121121/ST EU Cac Mid 100 (F) |
| ★★★★★  BIOMERIEUX-FR0010096479/ST EU Cac Mid 100 (F) | ★★★★★  ORANGE ORA-FR0000133308/ST EU Cac 40 (F) |
| ★★★★★  BONGRAIN-FR0000120107/ST EU Cac Mid 100 (F) | ★★★★★  PIERRE VACANCES-FR0000073041/ST EU Cac Mid 100 (F) |
| ★★★★★  BOURSORAMA-FR0000075228/ST EU Cac Mid 100 (F) | ★★★★★  RENAULT-FR0000131906/ST EU Cac 40 (F) |
| ★★★★★  BULL-FR0010266601/ST EU Cac Mid 100 (F) | ★★★★★  SANOFI-FR0000120578/ST EU Cac 40 (F) |
| ★★★★★  CANAL-FR0000125460/ST EU Cac Mid 100 (F) | ★★★★★  SEQUANA-FR0000063364/ST EU Cac Mid 100 (F) |
| ★★★★★  CAP GEMINI-FR0000125338/ST EU Cac 40 (F) | ★★★★★  TF1-FR0000054900/ST EU Cac Mid 100 (F) |
| ★★★★★  CIMENTS FRANCAIS-FR0000120982/ST EU Cac Mid 100 (F) | ★★★★★  ESSO-FR0000120669/ST EU Cac Mid 100 (F) |
| ★★★★★  CLUB MEDITERRANEE-FR0000121568/ST EU Cac Mid 100 (F) | ★★★★★  INGENICO-FR0000125346/ST EU Cac Mid 100 (F) |
| ★★★★★  DASSAULT SYSTEMES-FR0000130650/ST EU Cac Mid 100 (F) | |
| ★★★★★  EIFFAGE-FR0000130452/ST EU Cac Mid 100 (F) | |
| ★★★★★  FAIVELEY TRANSPORT-FR0000053142/ST EU Cac Mid 100 (F) | |
| ★★★★★  FIMALAC-FR0000037947/ST EU Cac Mid 100 (F) | |
| ★★★★★  GECINA NOM-FR0010040865/ST EU Cac Mid 100 (F) | |
| ★★★★★  GL EVENTS-FR0000066672/ST EU Cac Mid 100 (F) | |
| ★★★★★  GROUPE STERIA-FR0000072910/ST EU Cac Mid 100 (F) | |
| ★★★★★  HAVAS-FR0000121881/ST EU Cac Mid 100 (F) | |
| ★★★★★  IMERYS-FR0000120859/ST EU Cac Mid 100 (F) | |
| ★★★★★  IPSOS-FR0000073298/ST EU Cac Mid 100 (F) | |
| ★★★★★  KERING KER-FR0000121485/ST EU Cac 40 (F) | |
| ★★★★★  MEDICA-FR0010372581/ST EU Cac Mid 100 (F) | |
| ★★★★★  MEETIC-FR0004063097/ST EU Cac Mid 100 (F) | |
| ★★★★★  NORBERT DENTRESS-FR0000052870/ST EU Cac Mid 100 (F) | |
| ★★★★★  NRJ GROUP-FR0000121691/ST EU Cac Mid 100 (F) | |
| ★★★★★  PAGESJAUNES-FR0010096354/ST EU Cac Mid 100 (F) | |
| ★★★★★  PUBLICIS GROUPE SA-FR0000130577/ST EU Cac 40 (F) | |
| ★★★★★  REXEL-FR0010451203/ST EU Cac Mid 100 (F) | |