



Piattaforma di analisi tecnica probabilistica ideata, realizzata e mantenuta da Ivano Menabue

- Pubblicazioni -

Disclaimer

Ogni contenuto della piattaforma di analisi tecnica Portafogli Dinamici qui riportato non costituisce in alcun modo consulenza, sollecitazione del pubblico risparmio e non promuove alcuna forma di investimento o speculazione. I contenuti hanno esclusivamente valore informativo e chi redige non può essere ritenuto responsabile, in nessuna forma, delle conseguenze derivanti dall'uso degli stessi. Ogni decisione che il lettore prenderà in conseguenza delle informazioni qui riportate sarà in totale autonomia ed indipendenza.

[Premi qui per veder scorrere i titoli del paniere abilitato nella giornata odierna](#)

I contenuti qui riportati sono un estratto sintetico di indicazioni più ampie generate e disponibili sulla piattaforma Portafogli Dinamici

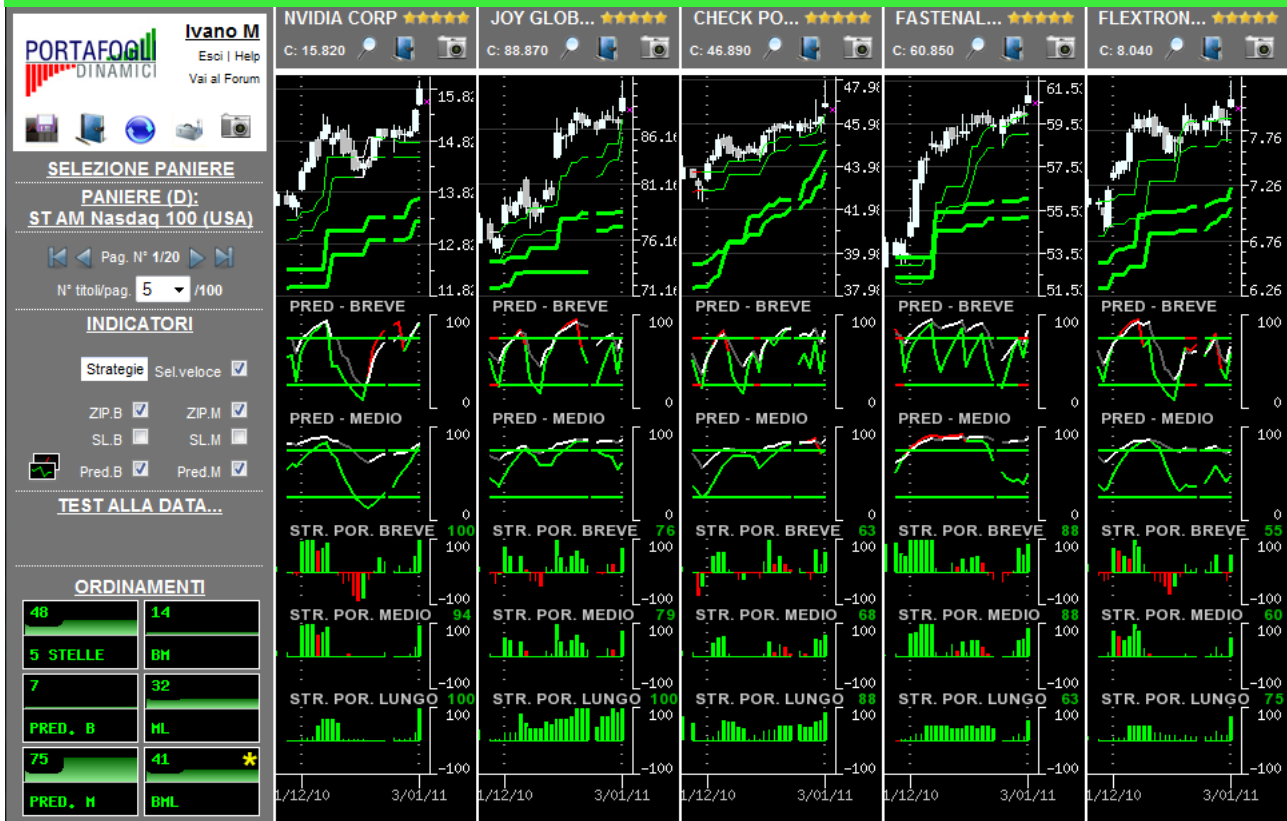
**Paniere in esame alla data 03/01/2011: ST AM NASDAQ 100 (USA)
(contenente i titoli costituenti l'indice omonimo in base dati giornaliera)**

Congiuntura/profondità del mercato

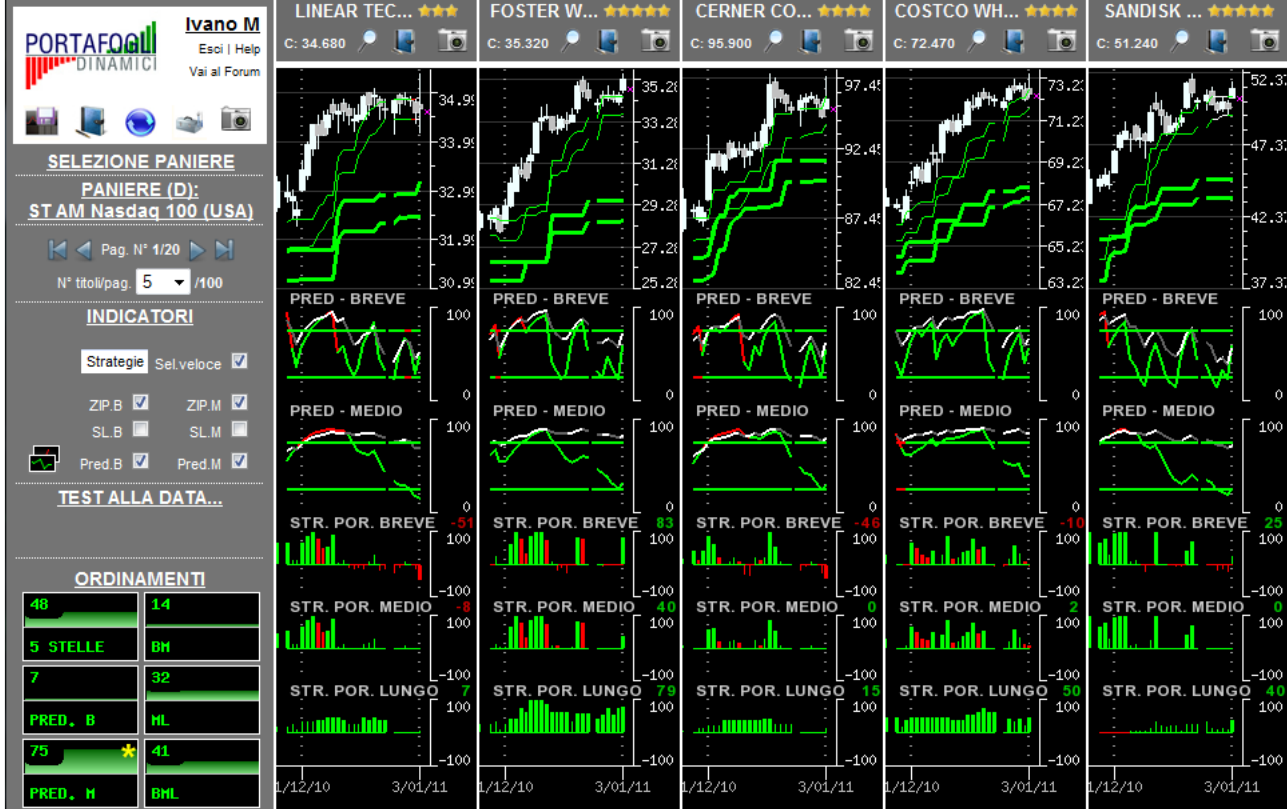
	Orizzonte temporale	Operatività da privilegiare
14 BH	Breve	Privilegiare scelta singoli titoli
32 ML	Medio	Privilegiare le opportunità rialziste
41 BML	Lungo	Privilegiare le opportunità rialziste

In ogni singola cella è riportata una valutazione complessiva (compresa tra -100 e +100) generata dalla sintesi delle valutazioni dei singoli titoli costituenti il paniere in oggetto nel giorno e nell'orizzonte temporale specifico. I valori delle celle e gli istogrammi visualizzati forniscono un'indicazione immediata riguardo alla congiuntura in cui si trova il paniere in osservazione. Ne deriva che valori positivi consistenti (maggiori di 25 e di colorazione verde) all'interno della cella suggeriscono di privilegiare le opportunità rialziste rispetto a quelle ribassiste; al contrario, per valori negativi consistenti (minori di -25, i valori negativi sono rappresentati in colorazione rossa) è opportuno privilegiare le opportunità ribassiste. In presenza di valori ridotti (compresi tra -25 e 25) positivi e negativi simultaneamente, si verifica un sostanziale equilibrio all'interno del paniere (fase di mercato sostanzialmente laterale) pertanto non occorre privilegiare l'una o l'altra direzione ma bensì la valutazione del singolo titolo.

L'immagine sottostante contiene la prima pagina della serie generata con l'ordinamento mirato a focalizzare titoli probabilmente rialzisti (indicazione generata dalle Strategie di Portafoglio e dalle Predominanze verdi) con movimenti impulsivi già iniziati e, operativamente, in attesa del segnale di uscita.

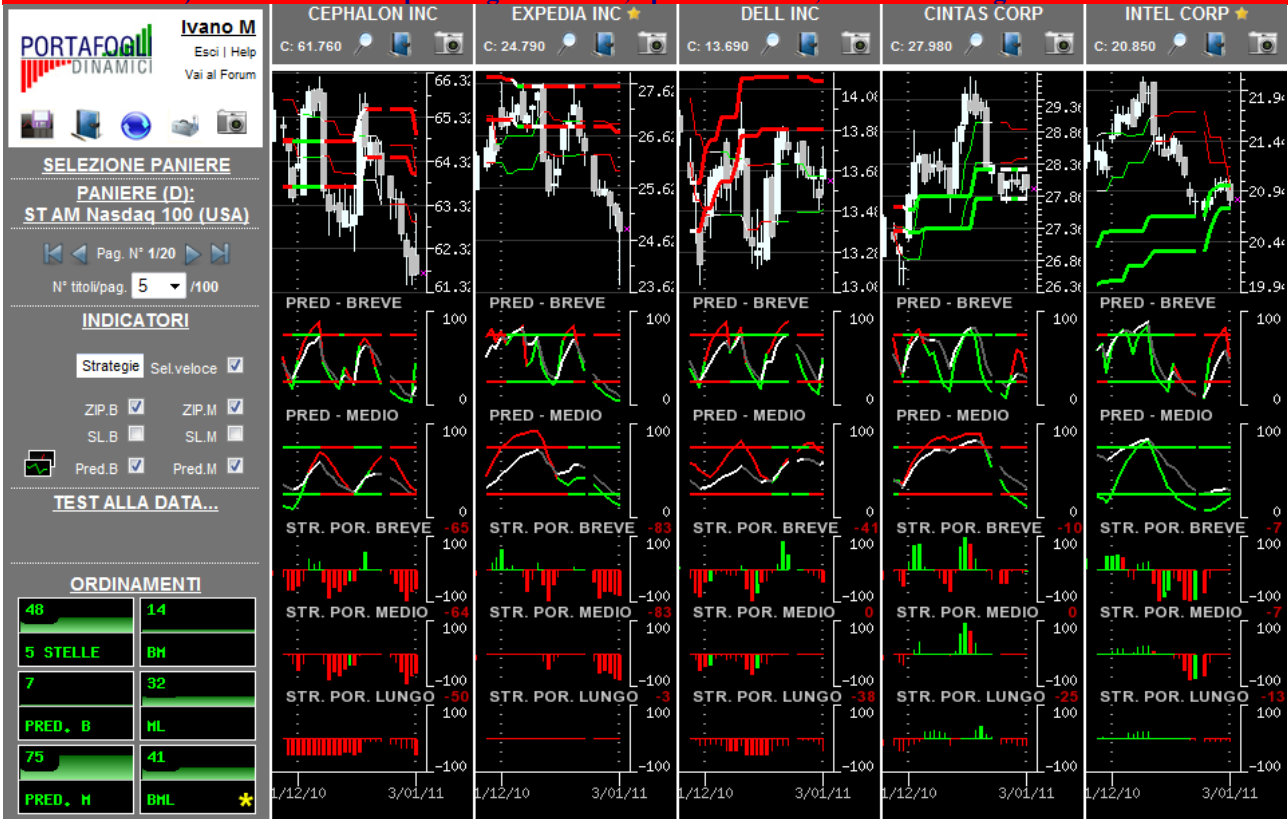


L'immagine sottostante contiene la prima pagina della serie generata con l'ordinamento mirato a focalizzare titoli probabilmente rialzisti (indicazione generata dalle Strategie di Portafoglio e dalle Predominanze verdi) con movimenti impulsivi in embrione, o iniziati da poco, e operativamente interessanti per nuovi ingressi.

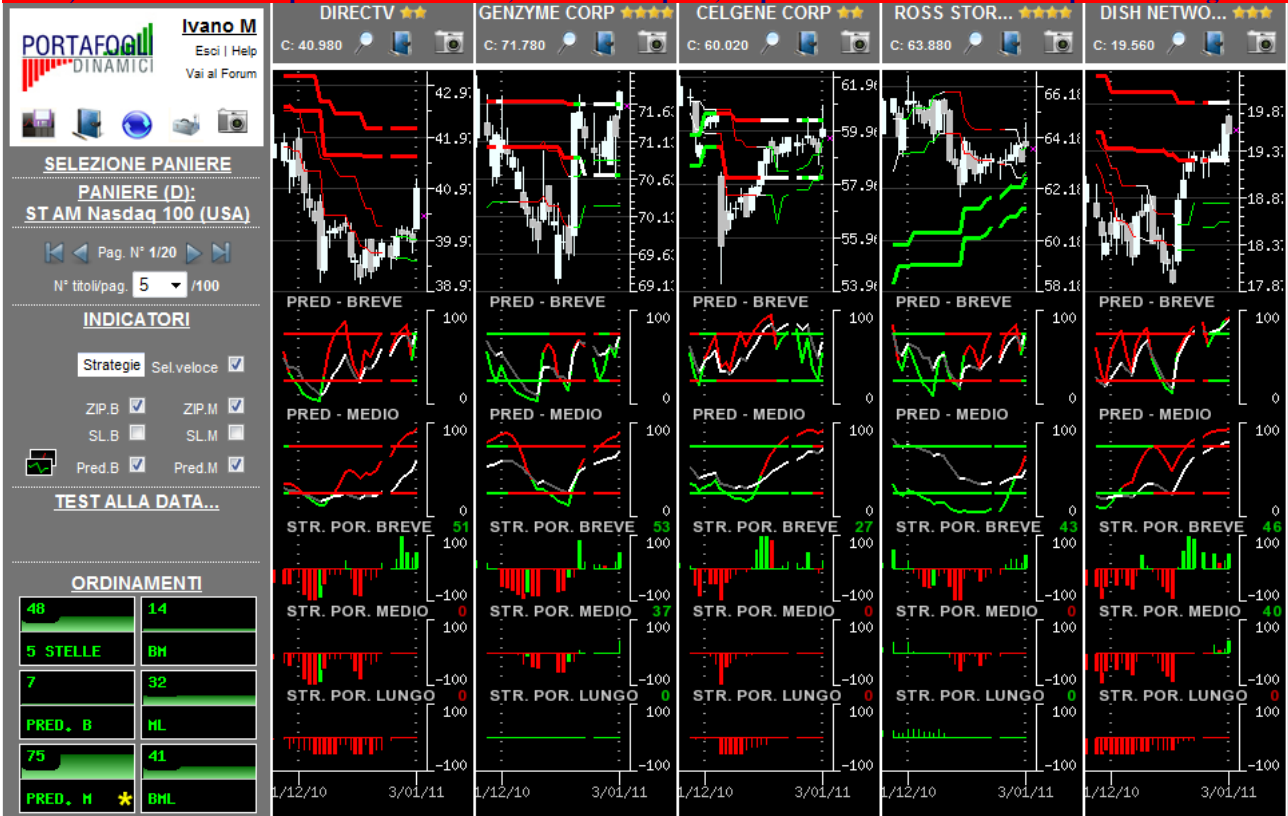


Per una corretta interpretazione delle indicazioni disponibili in piattaforma si consiglia la lettura della sezione didattica inserita nell'help in linea

L'immagine sottostante contiene la prima pagina della serie generata con l'ordinamento mirato a focalizzare titoli probabilmente ribassisti (indicazione generata dalle Strategie di Portafoglio e dalle Predominanze rosse) con movimenti impulsivi già iniziati e, operativamente, in attesa del segnale di uscita.



L'immagine sottostante contiene la prima pagina della serie generata con l'ordinamento mirato a focalizzare titoli probabilmente ribassisti (indicazione generata dalle Strategie di Portafoglio e dalle Predominanze rosse) con movimenti impulsivi in embrione, o iniziati da poco, e operativamente interessanti per nuovi ingressi.



Per una corretta interpretazione delle indicazioni disponibili in piattaforma si consiglia la lettura della sezione didattica inserita nell'help in linea

Opportunità da monitorare per operatività intraday...

(attraverso un comando disponibile in piattaforma è possibile ottenere la lista dei titoli probabilisticamente più interessanti, sia al rialzo che al ribasso, per operazioni intraday coerenti con la direzione indicata)

...al rialzo (titoli con 4-5 stelle)	...al ribasso (titoli con 0-1 stella)
★★★★★ APPLE INC	★ EBAY INC
★★★★★ AUTOMATIC DATA PROCESSING INC	★ EXPEDIA INC
★★★★★ C H ROBINSON WW INC	★ INTEL CORP
★★★★★ CA INC	★ VODAFONE GROUP PLC
★★★★★ CHECK POINT SW TECH LTD	CEPHALON INC
★★★★★ COGNIZANT TECH SOL CORP	CINTAS CORP
★★★★★ COMCAST CORP	DELL INC
★★★★★ FASTENAL COMP	
★★★★★ FLEXTRONICS INT LTD	
★★★★★ FOSTER WHEELER LTD	
★★★★★ ILLUMINA INC	
★★★★★ INFOSYS TECH LMT	
★★★★★ JB HUNT TRANSPORT SERVICES INC	
★★★★★ JOY GLOBAL INC	
★★★★★ LIFE TECHNOLOGIES CORP	
★★★★★ NETWORK APPLIANCE INC	
★★★★★ NVIDIA CORP	
★★★★★ ORACLE CORP	
★★★★★ PACCAR INC	
★★★★★ PATTERSON COMP INC	
★★★★★ PAYCHEZ INC	
★★★★★ QUALCOMM INCORP	
★★★★★ SANDISK CORPORATION	
★★★★★ SEARS HOLDINGS CORP	
★★★★★ SIGMA ALDRICH CORP	
★★★★★ STAPLES INC	
★★★★★ STARBUCKS CORP	
★★★★★ STERICYCLE INC	
★★★★★ VIRGIN MEDIA INC	
★★★★★ XILINX INC	