

- Pubblicazioni -

Disclaimer

Ogni contenuto della piattaforma Portafogli Dinamici qui riportato non costituisce in alcun modo consulenza, sollecitazione del pubblico risparmio e non promuove alcuna forma di investimento o speculazione. I contenuti hanno esclusivamente valore informativo e chi redige non può essere ritenuto responsabile, in nessuna forma, delle conseguenze derivanti dall'uso degli stessi. Ogni decisione che il lettore prenderà in conseguenza delle informazioni qui riportate sarà in totale autonomia ed indipendenza.

I contenuti qui riportati sono un estratto sintetico di indicazioni più ampie disponibili sulla piattaforma Portafogli Dinamici

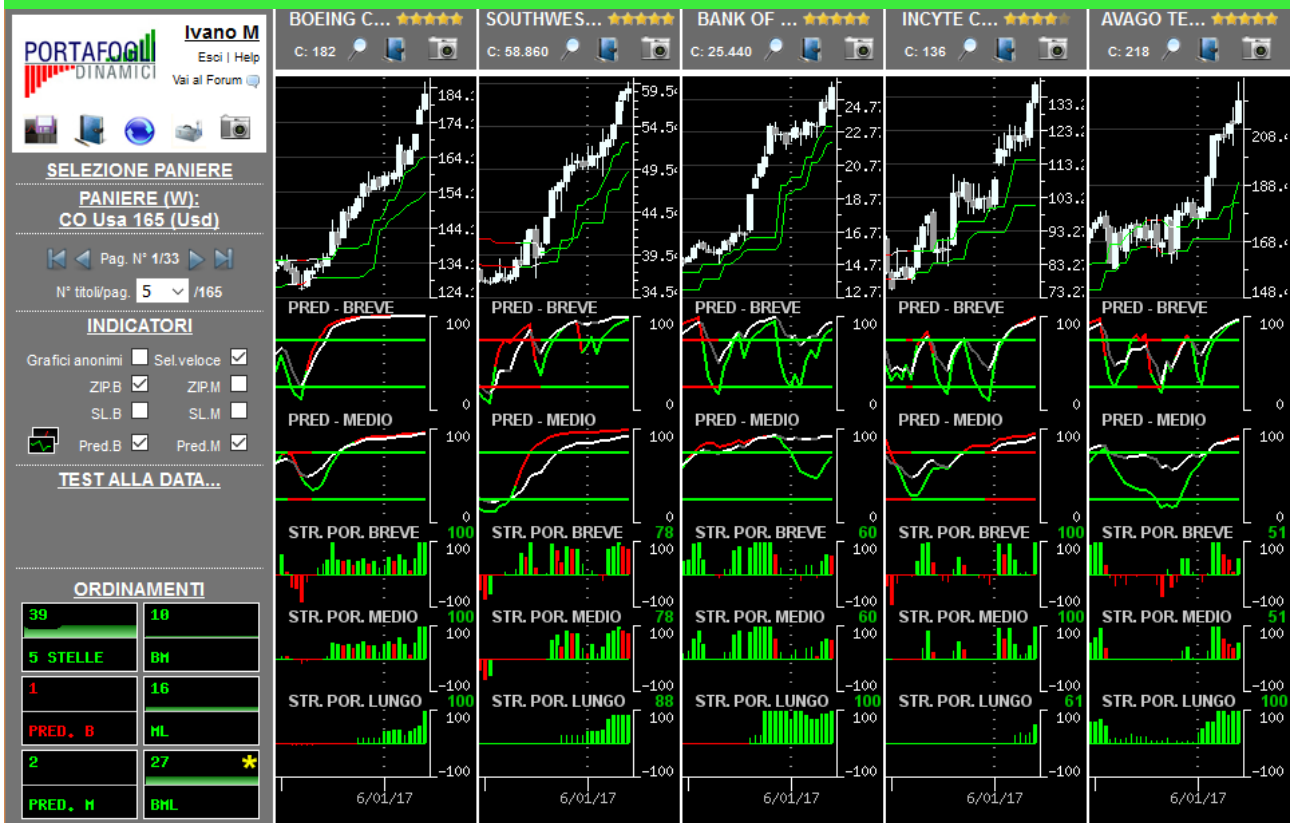
**Paniere in esame alla data 03/03/2017: CO USA 165 (Usd)
(contenente i titoli costituenti il paniere omonimo in base dati Settimanale)**

Congiuntura del mercato

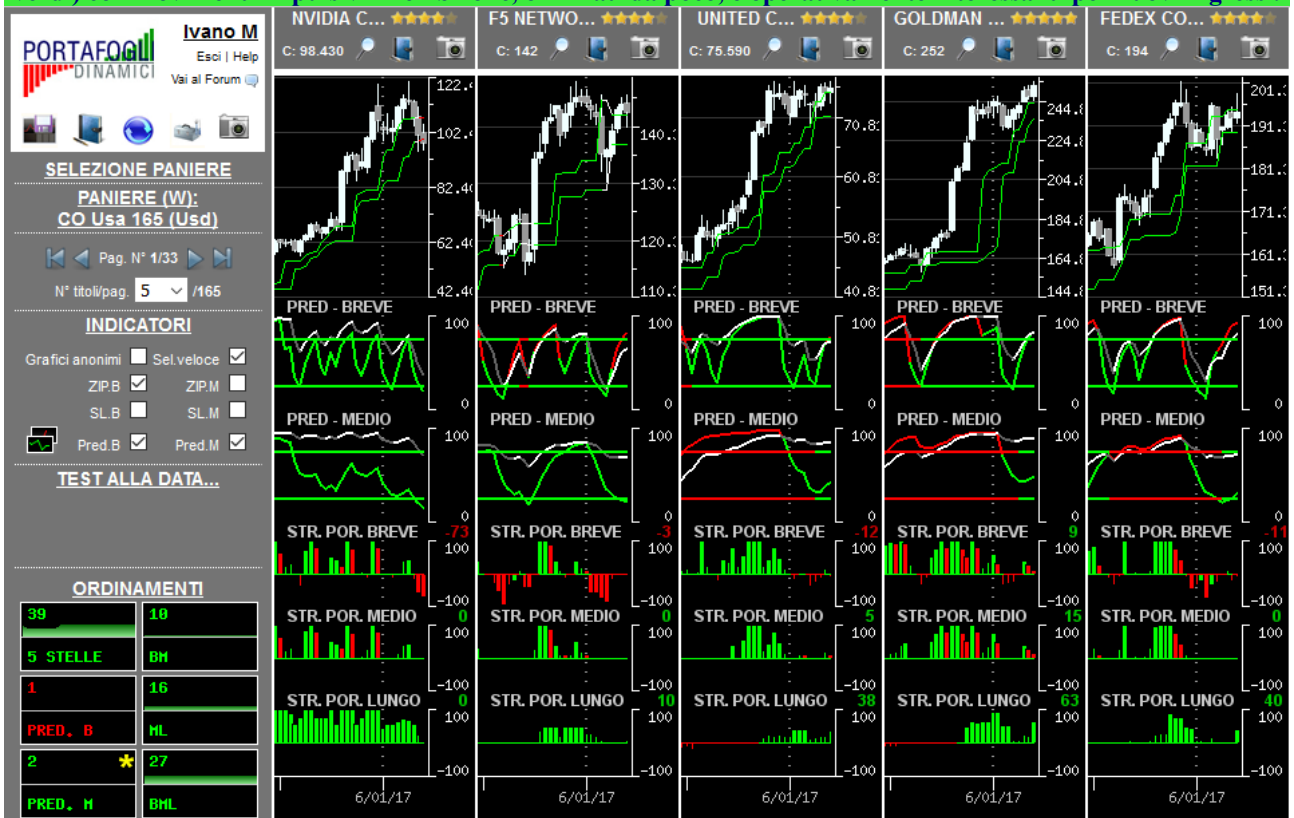
	Orizzonte temporale	Operatività da privilegiare
18 BH	Breve	Privilegiare le singole opportunità
16 ML	Medio	Privilegiare le singole opportunità
27 BML	Lungo	Privilegiare le opportunità rialziste

In ogni singola cella è riportata una valutazione complessiva (compresa tra -100 e +100) generata dalla sintesi delle valutazioni dei singoli titoli costituenti il paniere in oggetto nel giorno e nell'orizzonte temporale specifico. I valori delle celle e gli istogrammi visualizzati forniscono un'indicazione immediata riguardo alla congiuntura in cui si trova il paniere in osservazione. Ne deriva che valori positivi consistenti (maggiori di 25 e di colorazione verde) all'interno della cella suggeriscono di privilegiare le opportunità rialziste rispetto a quelle ribassiste; al contrario, per valori negativi consistenti (minori di -25, i valori negativi sono rappresentati in colorazione rossa) è opportuno privilegiare le opportunità ribassiste. In presenza di valori ridotti (compresi tra -25 e 25) positivi e negativi simultaneamente, si verifica un sostanziale equilibrio all'interno del paniere (fase di mercato sostanzialmente laterale) pertanto non occorre privilegiare l'una o l'altra direzione ma bensì la valutazione del singolo titolo.

L'immagine sottostante contiene la prima pagina della serie generata con l'ordinamento mirato a focalizzare titoli probabilmente rialzisti (indicazione generata dalle Strategie di Portafoglio e dalle Predominanze verdi) con movimenti impulsivi già iniziati e, operativamente, in attesa del segnale di uscita.

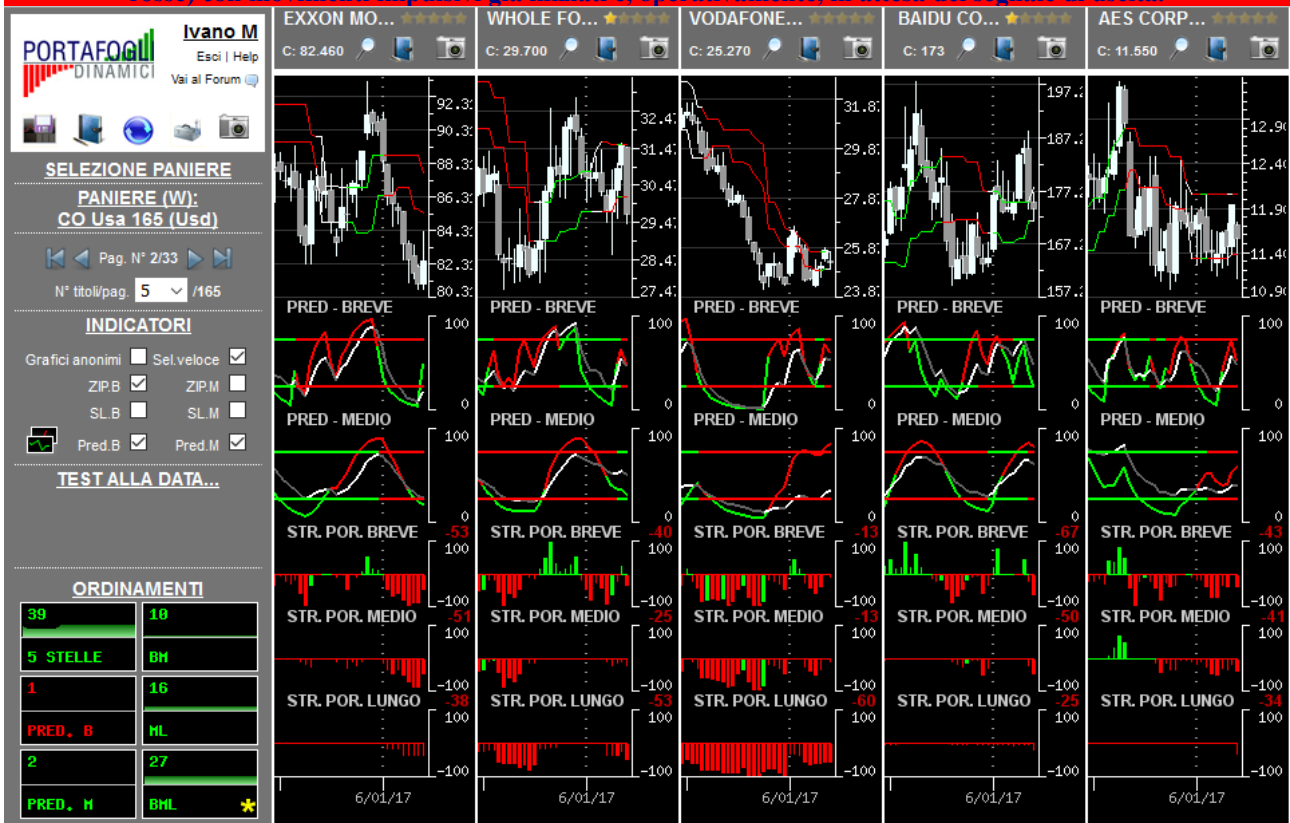


L'immagine sottostante contiene la prima pagina della serie generata con l'ordinamento mirato a focalizzare titoli probabilmente rialzisti (indicazione generata dalle Strategie di Portafoglio e dalle Predominanze verdi) con movimenti impulsivi in embrione, o iniziati da poco, e operativamente interessanti per nuovi ingressi.



Per una corretta interpretazione delle indicazioni disponibili in piattaforma si consiglia la lettura della sezione didattica inserita nell'help in linea

L'immagine sottostante contiene la prima pagina della serie generata con l'ordinamento mirato a focalizzare titoli probabilisticamente ribassisti (indicazione generata dalle Strategie di Portafoglio e dalle Predominanze rosse) con movimenti impulsivi già iniziati e, operativamente, in attesa del segnale di uscita.



L'immagine sottostante contiene la prima pagina della serie generata con l'ordinamento mirato a focalizzare titoli probabilisticamente ribassisti (indicazione generata dalle Strategie di Portafoglio e dalle Predominanze rosse) con movimenti impulsivi in embrione, o iniziati da poco, e operativamente interessanti per nuovi ingressi.



Per una corretta interpretazione delle indicazioni disponibili in piattaforma si consiglia la lettura della sezione didattica inserita nell'help in linea

Macro selezione attraverso valutazione sintetica...

... al rialzo (titoli con 4-5 stelle)	...al ribasso (titoli con 0-1 stella)
★★★★★ ACTIVISION INC-US00507V1098/ST AM Nasdaq 100 (USA)	★★★★★ ALEXION PHARMA INC-US0153511094/ST AM Nasdaq 100 (USA)
★★★★★ ADOBE SYS INCORP-US00724F1012 /ST AM Nasdaq 100 (USA)	★★★★★ BAIDU COM INC-US0567521085/ST AM Nasdaq 100 (USA)
★★★★★ ALASKA AIR GROUP INC-US0116591092/ST AM DJ Comp Av (USA)	★★★★★ BED BATH BEYOND INC-US0758961009/ST AM Nasdaq 100 (USA)
★★★★★ ALTERA CORP-US0214411003/ST AM Nasdaq 100 (USA)	★★★★★ CA INC-US12673P1057/ST AM Nasdaq 100 (USA)
★★★★★ AMAZON COM INC-US0231351067/ST AM Nasdaq 100 (USA)	★★★★★ DOLLAR TREE INC-US2567461080/ST AM Nasdaq 100 (USA)
★★★★★ AMGEN INC-US0311621009/ST AM Nasdaq 100 (USA)	★★★★★ FIRSTENERGY CORP-US3379321074/ST AM DJ Comp Av (USA)
★★★★★ ANALOG DEVICES INC ADI-US0326541051/ST AM Nasdaq 100 (USA)	★★★★★ JETBLUE AIRWAYS CORP-US4771431016/ST AM DJ Comp Av (USA)
★★★★★ APPLE INC AAPL-US0378331005/ST AM DJ Comp Av (USA)	★★★★★ O REILLY AUTOMOTIVE INC-US67103H1077/ST AM Nasdaq 100 (USA)
★★★★★ APPLE INC-US0378331005/ST AM Nasdaq 100 (USA)	★★★★★ QUALCOMM INCORP-US7475251036/ST AM Nasdaq 100 (USA)
★★★★★ APPLIED MAT INC-US0382221051/ST AM Nasdaq 100 (USA)	★★★★★ STARBUCKS CORP-US8552441094/ST AM Nasdaq 100 (USA)
★★★★★ AUTODESK INC-US0527691069/ST AM Nasdaq 100 (USA)	★★★★★ UNITED PARCEL SERV INC-US9113121068/ST AM DJ Comp Av (USA)
★★★★★ AUTOMATIC DATA PROCESSING INC-US0530151036/ST AM Nasdaq 100 (USA)	★★★★★ VERISK ANALYTICS INC VRSK-US92345Y1064/ST AM Nasdaq 100 (USA)
★★★★★ AVAGO TECHN LTD AVGO-SG9999006241/ST AM Nasdaq 100 (USA)	★★★★★ VERTEX PHARMA INCORPORATED-US92532F1003/ST AM Nasdaq 100 (USA)
★★★★★ BANK OF AMERICA CORP-US0605051046/ST AM DJ Comp Av (USA)	★★★★★ WHOLE FOODS MARKET INC-US9668371068/ST AM Nasdaq 100 (USA)
★★★★★ BOEING CO-US0970231058/ST AM DJ Comp Av (USA)	★★★★★ AES CORP-US00130H1059/ST AM DJ Comp Av (USA)
★★★★★ C H ROBINSON WW INC-US12541W2098/ST AM Nasdaq 100 (USA)	★★★★★ EXXON MOBIL CORP-US30231G1022/ST AM DJ Comp Av (USA)
★★★★★ CELGENE CORP-US1510201049/ST AM Nasdaq 100 (USA)	★★★★★ GILEAD SCIEN INC-US3755581036/ST AM Nasdaq 100 (USA)
★★★★★ CH ROB WORLDWIDE INC-US12541W2098/ST AM DJ Comp Av (USA)	★★★★★ MATTEL INC-US5770811025/ST AM Nasdaq 100 (USA)
★★★★★ CHECK POINT SW TECH LTD-IL0010824113/ST AM Nasdaq 100 (USA)	★★★★★ MONDELEZ INTER INC MDLZ-US6092071058/ST AM Nasdaq 100 (USA)
★★★★★ CISCO CISCO SYS INC-US17275R1023/ST AM Nasdaq 100 (USA)	★★★★★ MONSTER BEVERAGE CORP MNST-US6117401017/ST AM Nasdaq 100 (USA)
★★★★★ CISCO SYSTEMS INC-US17275R1023/ST AM DJ Comp Av (USA)	★★★★★ SEARS HOLDINGS CORP-US8123501061/ST AM Nasdaq 100 (USA)
★★★★★ CONSOLIDATED EDISON INC-US2091151041 /ST AM DJ Comp Av (USA)	★★★★★ TRACTOR SUPPLY COMP TSCO/ST AM Nasdaq 100 (USA)
★★★★★ COSTCO WHOLESALE CORP-US22160K1051/ST AM Nasdaq 100 (USA)	★★★★★ TRIPADVISOR INC TRIP-US8969452015/ST AM Nasdaq 100 (USA)
★★★★★ CTRIP COM INTERN LTD CTRP/ST AM Nasdaq 100 (USA)	★★★★★ VERIZON COMM INC-US92343V1044/ST AM DJ Comp Av (USA)
★★★★★ EDISON INTERNATIONAL-US2810201077/ST AM DJ Comp Av (USA)	★★★★★ VODAFONE GROUP PLC-US92857W2098/ST AM Nasdaq 100 (USA)
★★★★★ EI DUPONT DE NEMOURS CO-US2635341090/ST AM DJ Comp Av (USA)	
★★★★★ EXELON CORP-US30161N1019/ST AM DJ Comp Av (USA)	
★★★★★ EXPEDITORS INT OF WASH INC-US3021301094/ST AM Nasdaq 100 (USA)	
★★★★★ EXPEDITORS INT OF WASHINGTON INC-US3021301094/ST AM DJ Comp Av (USA)	
★★★★★ FACEBOOK INC FB-US30303M1027/ST AM Nasdaq 100 (USA)	
★★★★★ FISERV INC-US3377381088 /ST AM Nasdaq 100 (USA)	
★★★★★ GOLDMAN SACHS GROUP INC GS-US38141G1040/ST AM DJ Comp Av (USA)	