

**Supporto decisionale indipendente erogato attraverso piattaforma professionale di
Analisi Tecnica Probabilistica**

- Pubblicazioni -

Disclaimer


Ogni contenuto della piattaforma di analisi tecnica probabilistica Portafogli Dinamici qui riportato non costituisce in alcun modo consulenza, sollecitazione del pubblico risparmio e non promuove alcuna forma di investimento o speculazione. I contenuti hanno esclusivamente valore informativo e chi redige non può essere ritenuto responsabile, in nessuna forma, delle conseguenze derivanti dall'uso degli stessi. Ogni decisione che il lettore prenderà in conseguenza delle informazioni qui riportate sarà in totale autonomia ed indipendenza.

Premi qui per veder scorrere i titoli del paniere abilitato nella giornata odierna

I contenuti qui riportati sono un estratto sintetico di indicazioni più ampie generate e disponibili sulla piattaforma Portafogli Dinamici

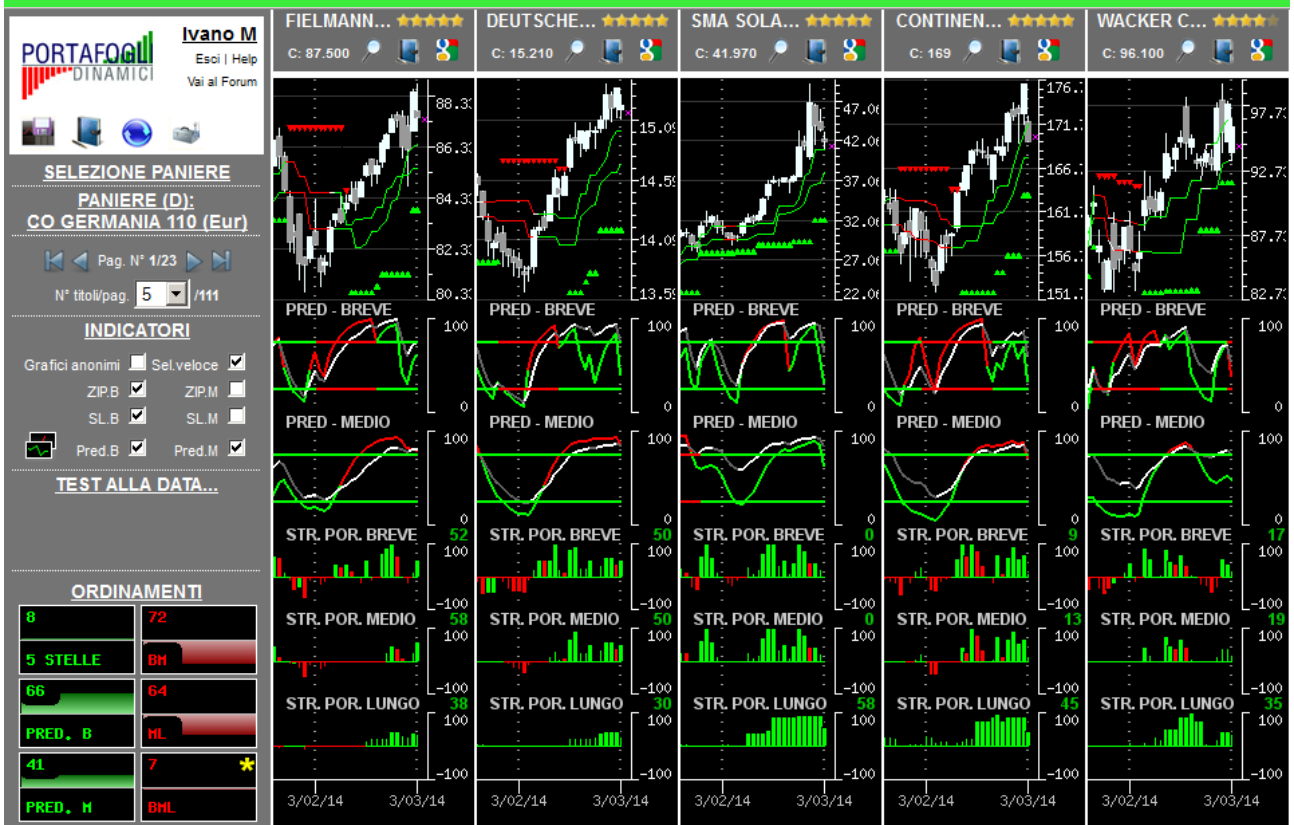
**Paniere in esame alla data 03/04/2014: CO Germania 110 (Eur)
(contenente i titoli costituenti il paniere omonimo in base dati giornaliera)**

Congiuntura/profondità del mercato

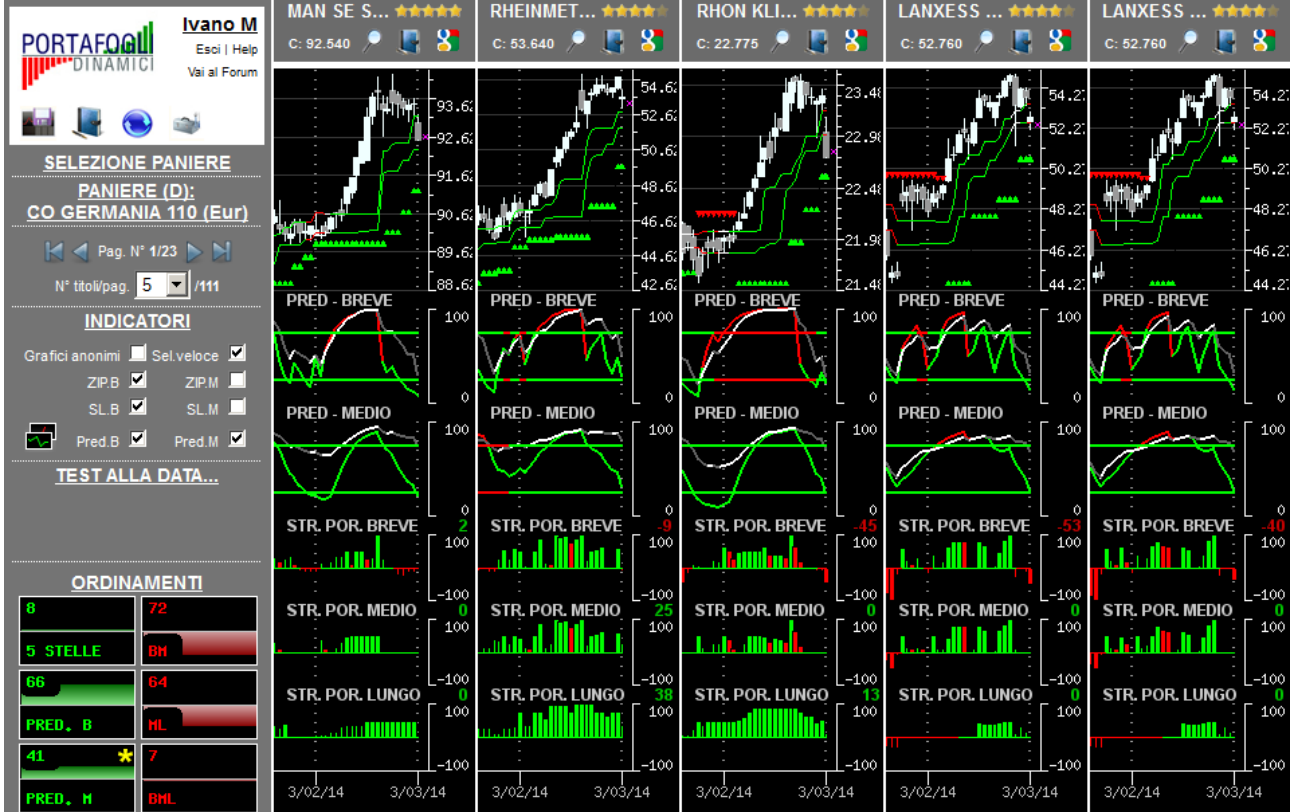
	Orizzonte temporale	Operatività da privilegiare
	Breve	Privilegiare le opportunità ribassiste
	Medio	Privilegiare le opportunità ribassiste
	Lungo	Privilegiare le singole opportunità

In ogni singola cella è riportata una valutazione complessiva (compresa tra -100 e +100) generata dalla sintesi delle valutazioni dei singoli titoli costituenti il paniere in oggetto nel giorno e nell'orizzonte temporale specifico. I valori delle celle e gli istogrammi visualizzati forniscono un'indicazione immediata riguardo alla congiuntura in cui si trova il paniere in osservazione. Ne deriva che valori positivi consistenti (maggiori di 25 e di colorazione verde) all'interno della cella suggeriscono di privilegiare le opportunità rialziste rispetto a quelle ribassiste; al contrario, per valori negativi consistenti (minori di -25, i valori negativi sono rappresentati in colorazione rossa) è opportuno privilegiare le opportunità ribassiste. In presenza di valori ridotti (compresi tra -25 e 25) positivi e negativi simultaneamente, si verifica un sostanziale equilibrio all'interno del paniere (fase di mercato sostanzialmente laterale) pertanto non occorre privilegiare l'una o l'altra direzione ma bensì la valutazione del singolo titolo.

L'immagine sottostante contiene la prima pagina della serie generata con l'ordinamento mirato a focalizzare titoli probabilisticamente rialzisti (indicazione generata dalle Strategie di Portafoglio e dalle Predominanze verdi) con movimenti impulsivi già iniziati e, operativamente, in attesa del segnale di uscita.



L'immagine sottostante contiene la prima pagina della serie generata con l'ordinamento mirato a focalizzare titoli probabilisticamente rialzisti (indicazione generata dalle Strategie di Portafoglio e dalle Predominanze verdi) con movimenti impulsivi in embrione, o iniziati da poco, e operativamente interessanti per nuovi ingressi.



Per una corretta interpretazione delle indicazioni disponibili in piattaforma si consiglia la lettura della sezione didattica inserita nell'help in linea

L'immagine sottostante contiene la prima pagina della serie generata con l'ordinamento mirato a focalizzare titoli probabilmente ribassisti (indicazione generata dalle Strategie di Portafoglio e dalle Predominanze rosse) con movimenti impulsivi già iniziati e, operativamente, in attesa del segnale di uscita.



L'immagine sottostante contiene la prima pagina della serie generata con l'ordinamento mirato a focalizzare titoli probabilmente ribassisti (indicazione generata dalle Strategie di Portafoglio e dalle Predominanze rosse) con movimenti impulsivi in embrione, o iniziati da poco, e operativamente interessanti per nuovi ingressi.



Per una corretta interpretazione delle indicazioni disponibili in piattaforma si consiglia la lettura della sezione didattica inserita nell'help in linea

Opportunità da monitorare per operatività intraday...

(attraverso un comando disponibile in piattaforma è possibile ottenere la lista dei titoli probabilisticamente più interessanti, sia al rialzo che al ribasso, per operazioni intraday coerenti con la direzione indicata)

... al rialzo (titoli con 4-5 stelle)	...al ribasso (titoli con 0-1 stella)
★★★★★ CELESIO AG-DE000CL1001/ST EU MDax (D) 50	★★★★★ DEUTSCHE BANK AG-DE0005140008/ST EU Dax 30 (D)
★★★★★ CONTINENTAL AG-DE0005439004/ST EU Dax 30 (D)	★★★★★ EVOTEC AG-DE0005664809/ST EU TecDax (D) 30
★★★★★ DEUTSCHE WOHNEN AG-DE000A0HN5C6/ST EU MDax (D) 50	★★★★★ FRESENIUS SE CO KGAA-DE0005785604/ST EU Dax 30 (D)
★★★★★ DUGLAS HOLDING AG-DE0006099005/ST EU MDax (D) 50	★★★★★ GEA GROUP AKTIENGESELLSCHAFT-DE0006602006/ST EU MDax (D) 50
★★★★★ EADS N V-NL0000235190/ST EU MDax (D) 50	★★★★★ GERRESHEIMER AG-DE000A0LD6E6/ST EU MDax (D) 50
★★★★★ FIELMANN AG-DE0005772206/ST EU MDax (D) 50	★★★★★ GILDEMEISTER AG-DE0005878003/ST EU MDax (D) 50
★★★★★ HOCHTIEF AG-DE0006070006/ST EU MDax (D) 50	★★★★★ JENOPTIK AG-DE0006229107/ST EU TecDax (D) 30
★★★★★ INFINEONTECHNOLOGIES AG-DE0006231004/ST EU Dax 30 (D)	★★★★★ LEONI AG-DE0005408884/ST EU MDax (D) 50
★★★★★ KABEL DEUTSCHLAND HLDG AG-DE000KD88880/ST EU MDax (D) 50	★★★★★ PROSIEBENSAT 1 MEDIA AG-DE0007771172/ST EU MDax (D) 50
★★★★★ MAN SE STDE0005937007/ST EU MDax (D) 50	★★★★★ SALZGITTER AG-DE0006202005/ST EU MDax (D) 50
★★★★★ SMA SOLAR TECHNOLOGY AG-DE000A0DJ6J9/ST EU TecDax (D) 30	★★★★★ SIEMENS AG-DE0007236101/ST EU Dax 30 (D)
★★★★★ SOFTWARE AG-DE0003304002/ST EU TecDax (D) 30	★★★★★ SKY DEUTSCHLAND AG-DE000SKYD000/ST EU MDax (D) 50
★★★★★ XING AG-DE000XNG8888/ST EU TecDax (D) 30	★★★★★ STADA ARZNEIMITTEL AG-DE0007251803/ST EU MDax (D) 50
★★★★★ AAREAL BANK AG-DE0005408116/ST EU MDax (D) 50	★★★★★ STRATEC BIOMEDICAL AG-DE0007289001/ST EU TecDax (D) 30
★★★★★ AXEL SPRINGER AG-DE0005501357/ST EU MDax (D) 50	★★★★★ SUSS MICROTEC AG-DE000A1K0235/ST EU TecDax (D) 30
★★★★★ BASF AG-DE000BASF111/ST EU Dax 30 (D)	★★★★★ VOLKSWAGEN AG-DE0007664039/ST EU Dax 30 (D)
★★★★★ BAY WA AG VNA-DE0005194062/ST EU MDax (D) 50	★★★★★ ADIDAS AG-DE000A1EWWW0/ST EU Dax 30 (D)
★★★★★ BAYER AG-DE000BAY0017/ST EU Dax 30 (D)	★★★★★ ADVA AG OPTICAL NETWORKING-DE0005103006/ST EU TecDax (D) 30
★★★★★ BB BIOTECH AG-CH0038389992/ST EU TecDax (D) 30	★★★★★ AURUBIS AG-DE0006766504/ST EU MDax (D) 50
★★★★★ BILFINGER BERGER AG-DE0005909006/ST EU MDax (D) 50	★★★★★ BEIERSDORF AKTIENGESELLSCHAFT-DE0005200000/ST EU Dax 30 (D)
★★★★★ BRENNTAG AG-DE000A1DAHH0/ST EU MDax (D) 50	★★★★★ CARL ZEISS MEDITEC AG-DE0005313704/ST EU TecDax (D) 30
★★★★★ CENTROTERM PHOTOVOLTAICS AG-DE000A0JMMN2/ST EU TecDax (D) 30	★★★★★ DURR AG-DE0005565204/ST EU MDax (D) 50
★★★★★ DAIMLER AG-DE0007100000/ST EU Dax 30 (D)	★★★★★ ELRINGKLINGER AG-DE0007856023/ST EU MDax (D) 50
★★★★★ DEUTSCHE LUFTHANSA AG-DE0008232125/ST EU Dax 30 (D)	★★★★★ FRESENIUS MEDICAL CARE AG CO-DE0005785802/ST EU Dax 30 (D)
★★★★★ DEUTZ AG-DE0006305006/ST EU MDax (D) 50	★★★★★ HENKEL KGAA VZ-DE0006048432/ST EU Dax 30 (D)
★★★★★ DRAGERWERK AG E CO KGAA VZ-DE0005550636/ST EU TecDax (D) 30	★★★★★ KRONES AG-DE0006335003/ST EU MDax (D) 50
★★★★★ DRAGERWERK AG E CO KGAA VZ-DE0005550636/ST EU TecDax (D) 30	★★★★★ METRO AG ST DE0007257503/ST EU MDax (D) 50
★★★★★ DRILLISCH AG-DE0005545503/ST EU TecDax (D) 30	★★★★★ METRO AG ST-DE0007257503/ST EU Dax 30 (D)
★★★★★ EON AG-DE000ENAG999/ST EU Dax 30 (D)	★★★★★ MTU AERO ENGINES HLDG AG-DE000A0D9PT0/ST EU MDax (D) 50
★★★★★ FREENET AG-DE000A0Z2ZZ5/ST EU TecDax (D) 30	★★★★★ PFEIFFER VACUUM TECHNOLOGY AG-DE0006916604/ST EU TecDax (D) 30
★★★★★ GERRY WEBER INT AG-DE0003304101/ST EU MDax (D) 50	★★★★★ PUMA AG-DE0006969603/ST EU MDax (D) 50
★★★★★ HAMBURGER HAFEN UND LOG AG-DE000A0S8488/ST EU MDax (D) 50	★★★★★ QIAGEN NV-NL0000240000/ST EU TecDax (D) 30
★★★★★ HEIDELBERGCEMENT AG-DE0006047004/ST EU Dax 30 (D)	★★★★★ QSC AG-DE0005137004/ST EU TecDax (D) 30
★★★★★ LANXESS AG-DE0005470405/ST EU Dax 30 (D)	★★★★★ SOLAR WORLD AG-DE0005108401/ST EU TecDax (D) 30
★★★★★ LANXESS AG-DE0005470405/ST EU MDax (D) 50	
★★★★★ RHEINMETALL AG-DE0007030009/ST EU MDax (D) 50	
★★★★★ RHON KLINIKUM AG-DE0007042301/ST EU MDax (D) 50	

www.portafoglidinamici.com

Per sapere su cosa e quando investire