

**Supporto decisionale indipendente erogato attraverso piattaforma professionale di
Analisi Tecnica Probabilistica**

- Pubblicazioni -

Disclaimer

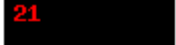
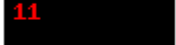

Ogni contenuto della piattaforma di analisi tecnica probabilistica Portafogli Dinamici qui riportato non costituisce in alcun modo consulenza, sollecitazione del pubblico risparmio e non promuove alcuna forma di investimento o speculazione. I contenuti hanno esclusivamente valore informativo e chi redige non può essere ritenuto responsabile, in nessuna forma, delle conseguenze derivanti dall'uso degli stessi. Ogni decisione che il lettore prenderà in conseguenza delle informazioni qui riportate sarà in totale autonomia ed indipendenza.

Premi qui per veder scorrere i titoli del paniere abilitato nella giornata odierna

**I contenuti qui riportati sono un estratto sintetico di indicazioni più ampie
generate e disponibili sulla piattaforma Portafogli Dinamici**

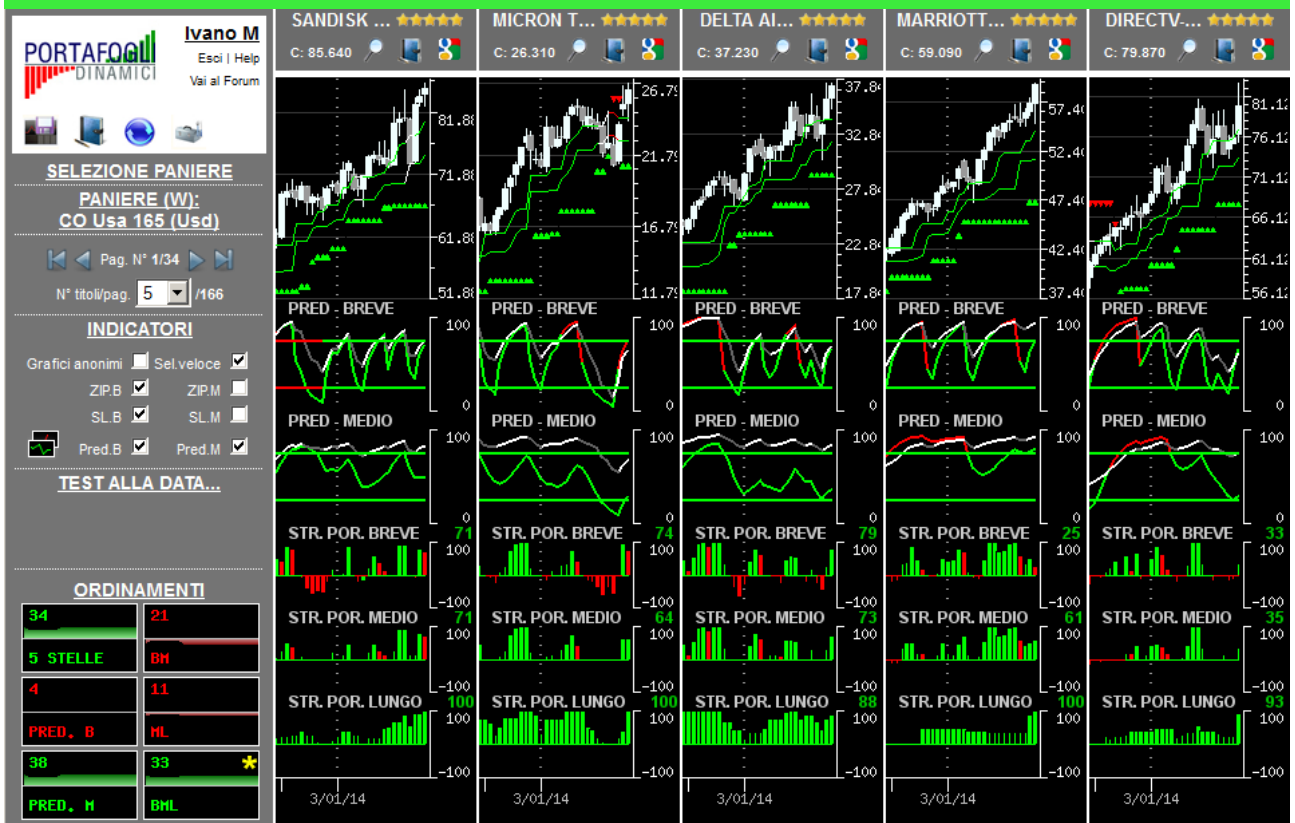
**Paniere in esame alla data 03/05/2014: CO Usa 165 (Usd)
(contenente i titoli costituenti il paniere omonimo in base dati settimanale)**

Congiuntura/profondità del mercato

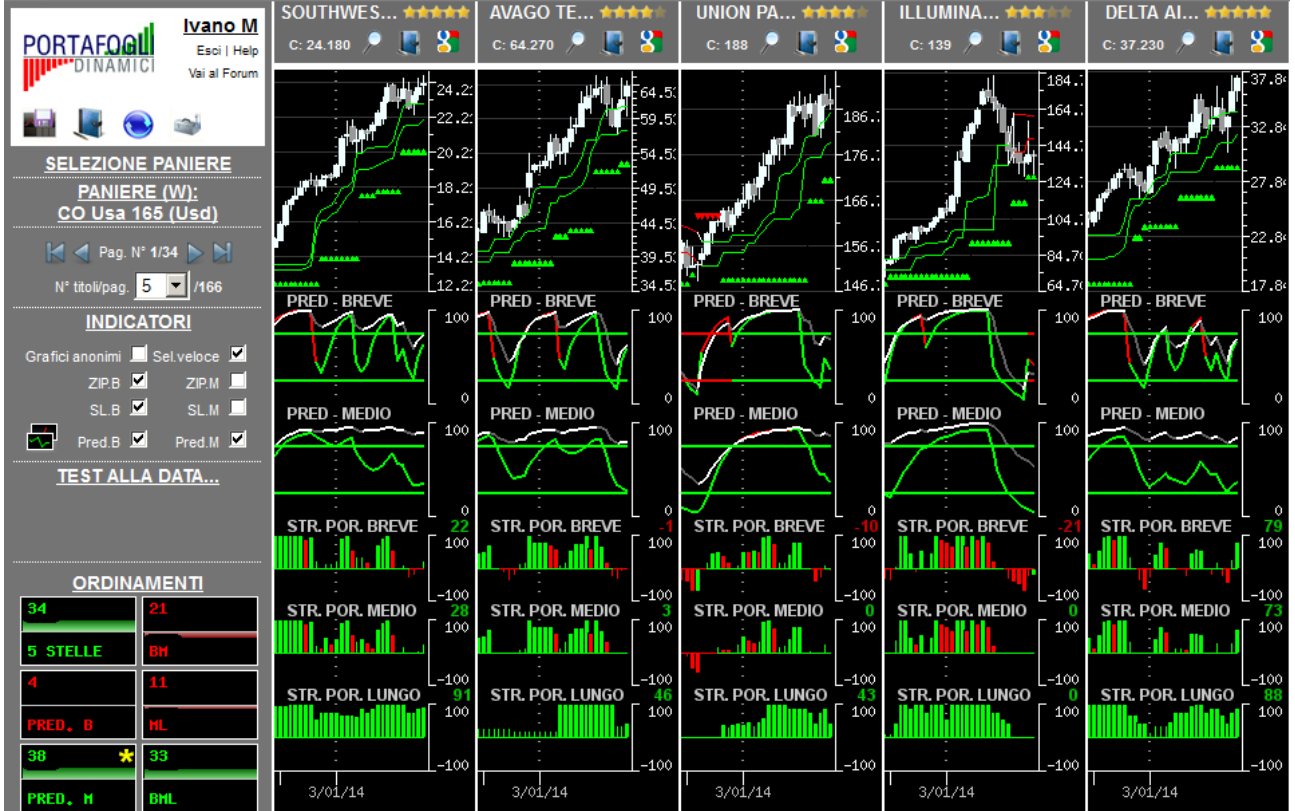
	Orizzonte temporale	Operatività da privilegiare
21  BH	Breve	Privilegiare le singole opportunità
11  ML	Medio	Privilegiare le singole opportunità
33  BML	Lungo	Privilegiare le opportunità rialziste

In ogni singola cella è riportata una valutazione complessiva (compresa tra -100 e +100) generata dalla sintesi delle valutazioni dei singoli titoli costituenti il paniere in oggetto nel giorno e nell'orizzonte temporale specifico. I valori delle celle e gli istogrammi visualizzati forniscono un'indicazione immediata riguardo alla congiuntura in cui si trova il paniere in osservazione. Ne deriva che valori positivi consistenti (maggiori di 25 e di colorazione verde) all'interno della cella suggeriscono di privilegiare le opportunità rialziste rispetto a quelle ribassiste; al contrario, per valori negativi consistenti (minori di -25, i valori negativi sono rappresentati in colorazione rossa) è opportuno privilegiare le opportunità ribassiste. In presenza di valori ridotti (compresi tra -25 e 25) positivi e negativi simultaneamente, si verifica un sostanziale equilibrio all'interno del paniere (fase di mercato sostanzialmente laterale) pertanto non occorre privilegiare l'una o l'altra direzione ma bensì la valutazione del singolo titolo.

L'immagine sottostante contiene la prima pagina della serie generata con l'ordinamento mirato a focalizzare titoli probabilisticamente rialzisti (indicazione generata dalle Strategie di Portafoglio e dalle Predominanze verdi) con movimenti impulsivi già iniziati e, operativamente, in attesa del segnale di uscita.



L'immagine sottostante contiene la prima pagina della serie generata con l'ordinamento mirato a focalizzare titoli probabilisticamente rialzisti (indicazione generata dalle Strategie di Portafoglio e dalle Predominanze verdi) con movimenti impulsivi in embrione, o iniziati da poco, e operativamente interessanti per nuovi ingressi.



Per una corretta interpretazione delle indicazioni disponibili in piattaforma si consiglia la lettura della sezione didattica inserita nell'help in linea

L'immagine sottostante contiene la prima pagina della serie generata con l'ordinamento mirato a focalizzare titoli probabilmente ribassisti (indicazione generata dalle Strategie di Portafoglio e dalle Predominanze rosse) con movimenti impulsivi già iniziati e, operativamente, in attesa del segnale di uscita.



L'immagine sottostante contiene la prima pagina della serie generata con l'ordinamento mirato a focalizzare titoli probabilmente ribassisti (indicazione generata dalle Strategie di Portafoglio e dalle Predominanze rosse) con movimenti impulsivi in embrione, o iniziati da poco, e operativamente interessanti per nuovi ingressi.



Per una corretta interpretazione delle indicazioni disponibili in piattaforma si consiglia la lettura della sezione didattica inserita nell'help in linea

Opportunità da monitorare per operatività intraday...

(attraverso un comando disponibile in piattaforma è possibile ottenere la lista dei titoli probabilisticamente più interessanti, sia al rialzo che al ribasso, per operazioni intraday coerenti con la direzione indicata)

... al rialzo (titoli con 4-5 stelle)	...al ribasso (titoli con 0-1 stella)
★★★★★ 3M CO-US88579Y1010/ST AM DJ Comp Av (USA)	★★★★★ ALTERA CORP-US0214411003/ST AM Nasdaq 100 (USA)
★★★★★ ALASKA AIR GROUP INC-US0116591092/ST AM DJ Comp Av (USA)	★★★★★ BED BATH BEYOND INC-US0758961009/ST AM Nasdaq 100 (USA)
★★★★★ ALCOA INC-US0138171014/ST AM DJ Comp Av (USA)	★★★★★ CATAMARAN CORP CTRXCA1488871023/ST AM Nasdaq 100 (USA)
★★★★★ AMERICAN ELECTRIC POWER CO-US0255371017/ST AM DJ Comp Av (USA)	★★★★★ DISCOVERY COMM INC DISCAUS25470F1049/ST AM Nasdaq 100 (USA)
★★★★★ CENTERPOINT ENERGY INC-US15189T1079/ST AM DJ Comp Av (USA)	★★★★★ EBAY INC-US2786421030/ST AM Nasdaq 100 (USA)
★★★★★ CHEVRON CORP-US1667641005/ST AM DJ Comp Av (USA)	★★★★★ FIRSTENERGY CORP-US3379321074/ST AM DJ Comp Av (USA)
★★★★★ DELTA AIR LINES INC-US2473617023 /ST AM DJ Comp Av (USA)	★★★★★ INTUITIVE SURG INC-US46120E6023/ST AM Nasdaq 100 (USA)
★★★★★ DIRECTV-US25490A1016/ST AM Nasdaq 100 (USA)	★★★★★ REGENERON PHARMA INC REGNUS75886F1075/ST AM Nasdaq 100 (USA)
★★★★★ DOMINION RES INC VIRGINIA-US25746U1097/ST AM DJ Comp Av (USA)	★★★★★ RESEARCH IN MOTION LMT-CA7609751028/ST AM Nasdaq 100 (USA)
★★★★★ EXXON MOBIL CORP-US30231G1022/ST AM DJ Comp Av (USA)	★★★★★ SEARS HOLDINGS CORP-US8123501061/ST AM Nasdaq 100 (USA)
★★★★★ FISERV INC-US3377381088 /ST AM Nasdaq 100 (USA)	★★★★★ STAPLES INC-US8550301027/ST AM Nasdaq 100 (USA)
★★★★★ JOHNSON JOHNSON-US4781601046/ST AM DJ Comp Av (USA)	★★★★★ VERISK ANALYTICS INC VRSKUS92345Y1064/ST AM Nasdaq 100 (USA)
★★★★★ KRAFT FOODS INC-US50075N1046/ST AM DJ Comp Av (USA)	★★★★★ VERIZON COMM INC-US92343V1044/ST AM DJ Comp Av (USA)
★★★★★ LAM RESEARCH CORP-US5128071082/ST AM Nasdaq 100 (USA)	★★★★★ ATET INC-US00206R1023/ST AM DJ Comp Av (USA)
★★★★★ LANDSTAR SYSTEM INC-US5150981018/ST AM DJ Comp Av (USA)	★★★★★ CERNER CORPORATION-US1567821046/ST AM Nasdaq 100 (USA)
★★★★★ LIBERTY MEDIA CORP-US53071M1045/ST AM Nasdaq 100 (USA)	★★★★★ CITRIX SYS INC-US1773761002/ST AM Nasdaq 100 (USA)
★★★★★ LIFE TECHNOLOGIES CORP-US53217V1098/ST AM Nasdaq 100 (USA)	★★★★★ DOLLAR TREE INC-US2567461080/ST AM Nasdaq 100 (USA)
★★★★★ MARRIOTT INTERNATIONAL MARUS5719032022/ST AM Nasdaq 100 (USA)	★★★★★ NETAPP INC NTAPUS64110D1046/ST AM Nasdaq 100 (USA)
★★★★★ MCDONALDS CORP-US5801351017/ST AM DJ Comp Av (USA)	★★★★★ NII HOLD INC-US62913F2011/ST AM Nasdaq 100 (USA)
★★★★★ MERCK CO INC-US58933Y1055/ST AM DJ Comp Av (USA)	★★★★★ ROSS STORES INC-US7782961038/ST AM Nasdaq 100 (USA)
★★★★★ MICRON TECHNOLOGY INC-US5951121038/ST AM Nasdaq 100 (USA)	★★★★★ SYMANTEC CORP-US8715031089/ST AM Nasdaq 100 (USA)
★★★★★ MICROSOFT CORP-US5949181045/ST AM Nasdaq 100 (USA)	★★★★★ WHOLE FOODS MARKET INC-US9668371068/ST AM Nasdaq 100 (USA)
★★★★★ MONDELEZ INTER INC MDLZUS6092071058/ST AM Nasdaq 100 (USA)	
★★★★★ MYLAN INC-US6285301072/ST AM Nasdaq 100 (USA)	
★★★★★ NEXTERA ENERGY INC-US65339F1012/ST AM DJ Comp Av (USA)	
★★★★★ NISOURCE INC-US65473P1057/ST AM DJ Comp Av (USA)	
★★★★★ NVIDIA CORP-US67066G1040/ST AM Nasdaq 100 (USA)	
★★★★★ O REILLY AUTOMOTIVE INC-US67103H1077/ST AM Nasdaq 100 (USA)	
★★★★★ RYDER SYSTEM INC-US7835491082/ST AM DJ Comp Av (USA)	
★★★★★ SANDISK CORPORATION-US80004C1018/ST AM Nasdaq 100 (USA)	
★★★★★ SIGMA ALDRICH CORP-US8265521018/ST AM Nasdaq 100 (USA)	
★★★★★ SOUTHWEST AIRLINES CO-US8447411088/ST AM DJ Comp Av (USA)	
★★★★★ VIRGIN MEDIA INC-US92769L1017/ST AM Nasdaq 100 (USA)	
★★★★★ WILLIAMS COS-US9694571004/ST AM DJ Comp Av (USA)	
★★★★★ ACTIVISION INC-US00507V1098/ST AM Nasdaq 100 (USA)	
★★★★★ AKAMAI TECHNOLOGIES INC-US00971T1016/ST AM Nasdaq 100 (USA)	
★★★★★ ALEXION PHARMA INC-US0153511094/ST AM Nasdaq 100 (USA)	