

- Pubblicazioni -




Disclaimer

Ogni contenuto della piattaforma Portafogli Dinamici qui riportato non costituisce in alcun modo consulenza, sollecitazione del pubblico risparmio e non promuove alcuna forma di investimento o speculazione. I contenuti hanno esclusivamente valore informativo e chi redige non può essere ritenuto responsabile, in nessuna forma, delle conseguenze derivanti dall'uso degli stessi. Ogni decisione che il lettore prenderà in conseguenza delle informazioni qui riportate sarà in totale autonomia ed indipendenza.

I contenuti qui riportati sono un estratto sintetico di indicazioni più ampie disponibili sulla piattaforma Portafogli Dinamici

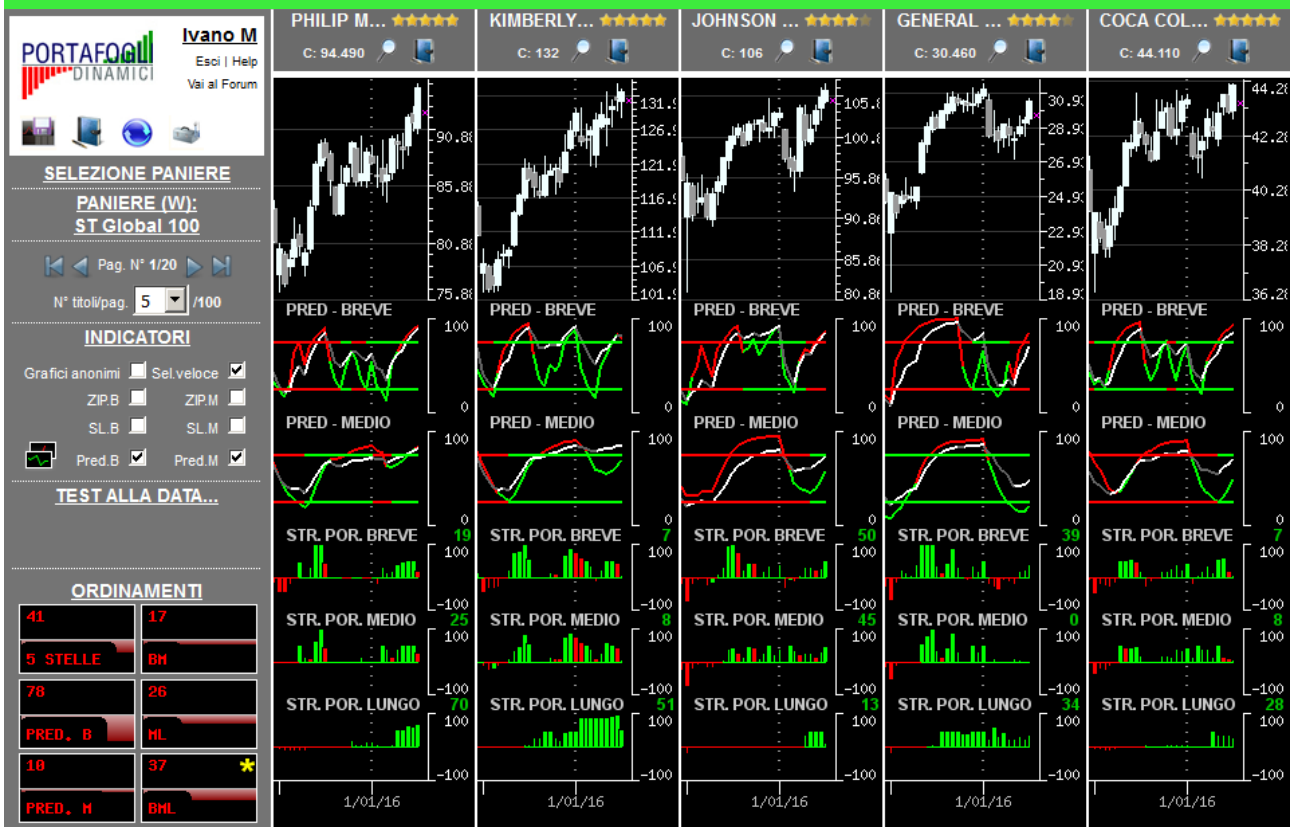
**Paniere in esame alla data 04/03/2016: ST Global 100
(contenente i titoli costituenti il paniere omonimo in base dati settimanali)**

Congiuntura/profondità del mercato

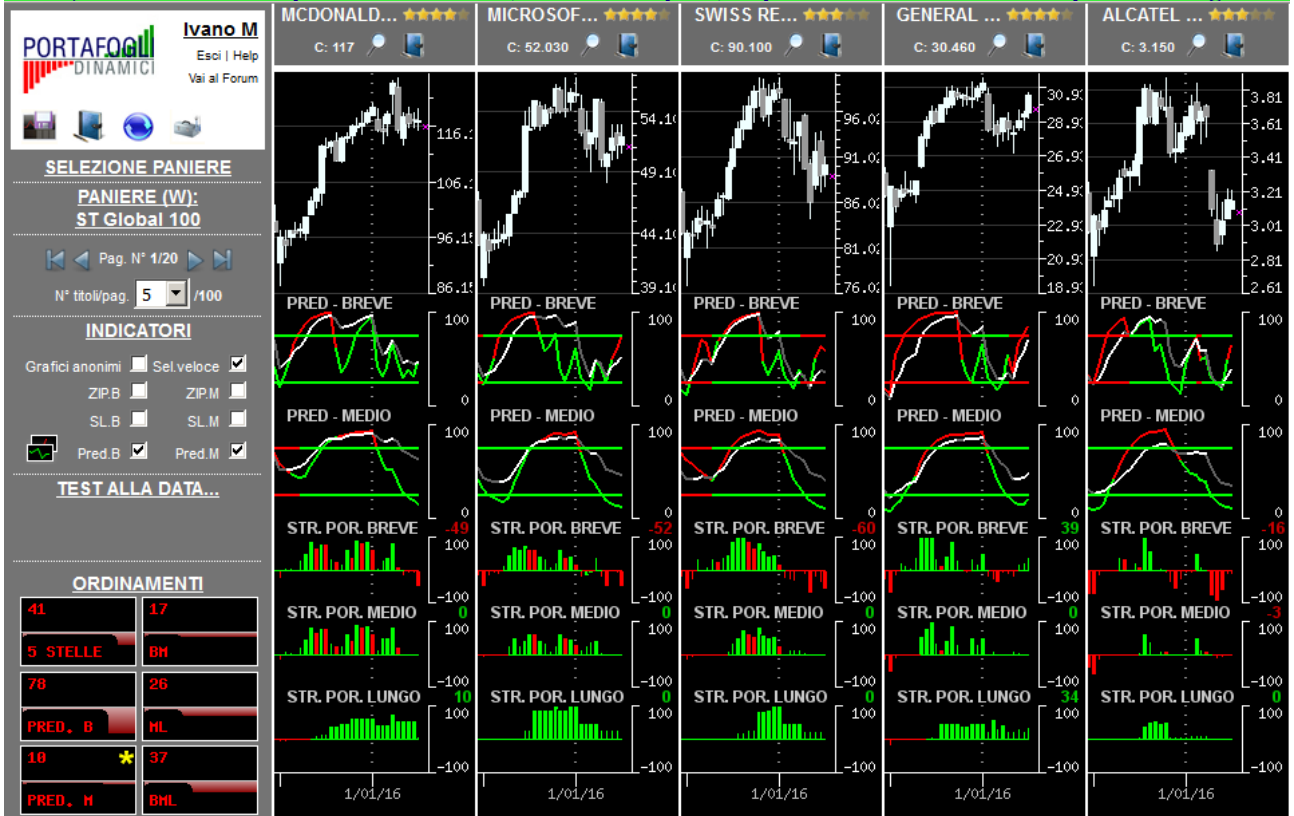
	Orizzonte temporale	Operatività da privilegiare
17 	Breve	Privilegiare le singole opportunità
26 	Medio	Privilegiare le opportunità ribassiste
37 	Lungo	Privilegiare le opportunità ribassiste

In ogni singola cella è riportata una valutazione complessiva (compresa tra -100 e +100) generata dalla sintesi delle valutazioni dei singoli titoli costituenti il paniere in oggetto nel giorno e nell'orizzonte temporale specifico. I valori delle celle e gli istogrammi visualizzati forniscono un'indicazione immediata riguardo alla congiuntura in cui si trova il paniere in osservazione. Ne deriva che valori positivi consistenti (maggiori di 25 e di colorazione verde) all'interno della cella suggeriscono di privilegiare le opportunità rialziste rispetto a quelle ribassiste; al contrario, per valori negativi consistenti (minori di -25, i valori negativi sono rappresentati in colorazione rossa) è opportuno privilegiare le opportunità ribassiste. In presenza di valori ridotti (compresi tra -25 e 25) positivi e negativi simultaneamente, si verifica un sostanziale equilibrio all'interno del paniere (fase di mercato sostanzialmente laterale) pertanto non occorre privilegiare l'una o l'altra direzione ma bensì la valutazione del singolo titolo.

L'immagine sottostante contiene la prima pagina della serie generata con l'ordinamento mirato a focalizzare titoli probabilisticamente rialzisti (indicazione generata dalle Strategie di Portafoglio e dalle Predominanze verdi) con movimenti impulsivi già iniziati e, operativamente, in attesa del segnale di uscita.

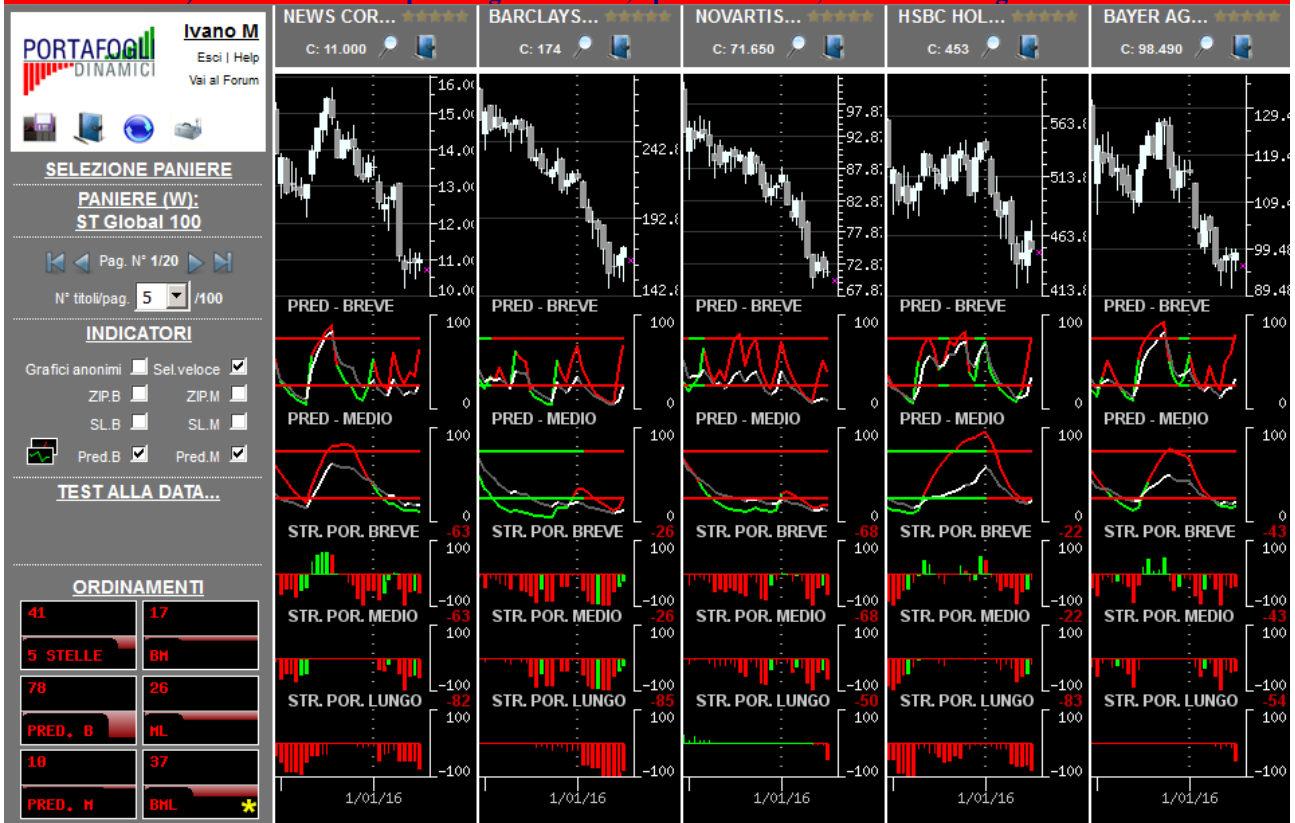


L'immagine sottostante contiene la prima pagina della serie generata con l'ordinamento mirato a focalizzare titoli probabilisticamente rialzisti (indicazione generata dalle Strategie di Portafoglio e dalle Predominanze verdi) con movimenti impulsivi in embrione, o iniziati da poco, e operativamente interessanti per nuovi ingressi.

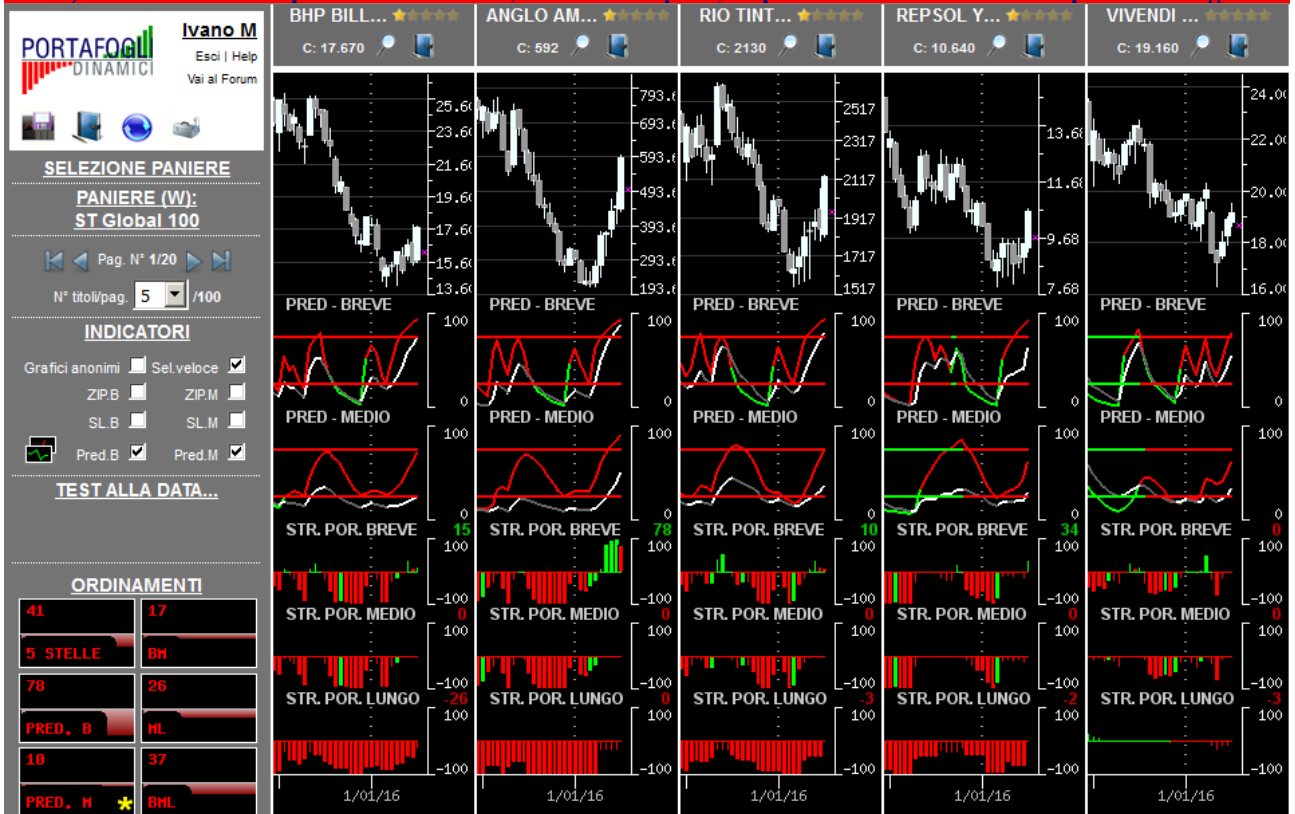


Per una corretta interpretazione delle indicazioni disponibili in piattaforma si consiglia la lettura della sezione didattica inserita nell'help in linea

L'immagine sottostante contiene la prima pagina della serie generata con l'ordinamento mirato a focalizzare titoli probabilisticamente ribassisti (indicazione generata dalle Strategie di Portafoglio e dalle Predominanze rosse) con movimenti impulsivi già iniziati e, operativamente, in attesa del segnale di uscita.

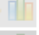


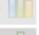










L'immagine sottostante contiene la prima pagina della serie generata con l'ordinamento mirato a focalizzare titoli probabilisticamente ribassisti (indicazione generata dalle Strategie di Portafoglio e dalle Predominanze rosse) con movimenti impulsivi in embrione, o iniziati da poco, e operativamente interessanti per nuovi ingressi.



Per una corretta interpretazione delle indicazioni disponibili in piattaforma si consiglia la lettura della sezione didattica inserita nell'help in linea

Macro selezione attraverso valutazione sintetica...

... al rialzo (titoli con 4-5 stelle)	...al ribasso (titoli con 0-1 stella)
★★★★★  COCA COLA CO USA	★★★★★  RIO TINTO REG UK
★★★★★  DELL INC USA	★★★★★  ROYAL DUTCH SHELL A SHARES UK
★★★★★  KIMBERLY CLARK USA	★★★★★  ROYAL DUTCH SHELL B SHARES UK
★★★★★  PHILIP MORRIS INTL USA	★★★★★  RWE AG DE
★★★★★  TEXAS INSTRUMENTS USA	★★★★★  SONY CORP JPN
★★★★★  UNILEVER NV NL	★★★★★  TOSHIBA CORP JPN
★★★★★  BRISTOL MYERS SQUIBB USA	★★★★★  VOLKSWAGEN AG DE
★★★★★  DU PONT EI USA	★★★★★  AEGON NV NL
★★★★★  GENERAL ELECTRIC USA	★★★★★  ASTRAZENECA UK
★★★★★  JOHNSON E JOHNSON USA	★★★★★  BANCO BILBAO VIZCAYA ARGENTARIA SA ES
★★★★★  MCDONALDS CORP USA	★★★★★  BANCO SANTANDER SA ES
★★★★★  MICROSOFT CORP USA	★★★★★  BARCLAYS UK
★★★★★  NIKE INC USA	★★★★★  BASF SE DE
★★★★★  VODAFONE GROUP PLC UK	★★★★★  BAYER AG DE
	★★★★★  BNP PARIBAS SA FR
	★★★★★  CANON INC JPN
	★★★★★  CARREFOUR SA FR
	★★★★★  CITIGROUP INC USA
	★★★★★  CREDIT SUISSE GROUP CH
	★★★★★  DAIMLER AG DE
	★★★★★  DEUTSCHE BANK AG DE
	★★★★★  E ON AG DE
	★★★★★  GDF SUEZ FR
	★★★★★  GOLDMAN SACHS GROUP INC USA
	★★★★★  HONDA MOTOR CORP JPN
	★★★★★  HSBC HOLDINGS PLC UK
	★★★★★  MATSUSHITA ELECTRIC IND JPN
	★★★★★  NEWS CORPORATION USA
	★★★★★  NOVARTIS AG CH
	★★★★★  PFIZER INC USA
	★★★★★  SAINT GOBAIN CIE DE FR
	★★★★★  SANOFI AVENTIS FR
	★★★★★  SOCIETE GENERALE A SHARES FR
	★★★★★  STANDARD CHARTERED UK
	★★★★★  TELEFONICA SA ES
	★★★★★  TOYOTA MOTOR CORP JPN
	★★★★★  UBS AG CH
	★★★★★  VIVENDI SA FR