



Piattaforma di analisi tecnica probabilistica ideata, realizzata e mantenuta da Ivano Menabue

- Pubblicazioni -

Disclaimer

Ogni contenuto della piattaforma di analisi tecnica Portafogli Dinamici qui riportato non costituisce in alcun modo consulenza, sollecitazione del pubblico risparmio e non promuove alcuna forma di investimento o speculazione. I contenuti hanno esclusivamente valore informativo e chi redige non può essere ritenuto responsabile, in nessuna forma, delle conseguenze derivanti dall'uso degli stessi. Ogni decisione che il lettore prenderà in conseguenza delle informazioni qui riportate sarà in totale autonomia ed indipendenza.

[Premi qui per veder scorrere i titoli del paniere abilitato nella giornata odierna](#)

I contenuti qui riportati sono un estratto sintetico di indicazioni più ampie generate e disponibili sulla piattaforma Portafogli Dinamici

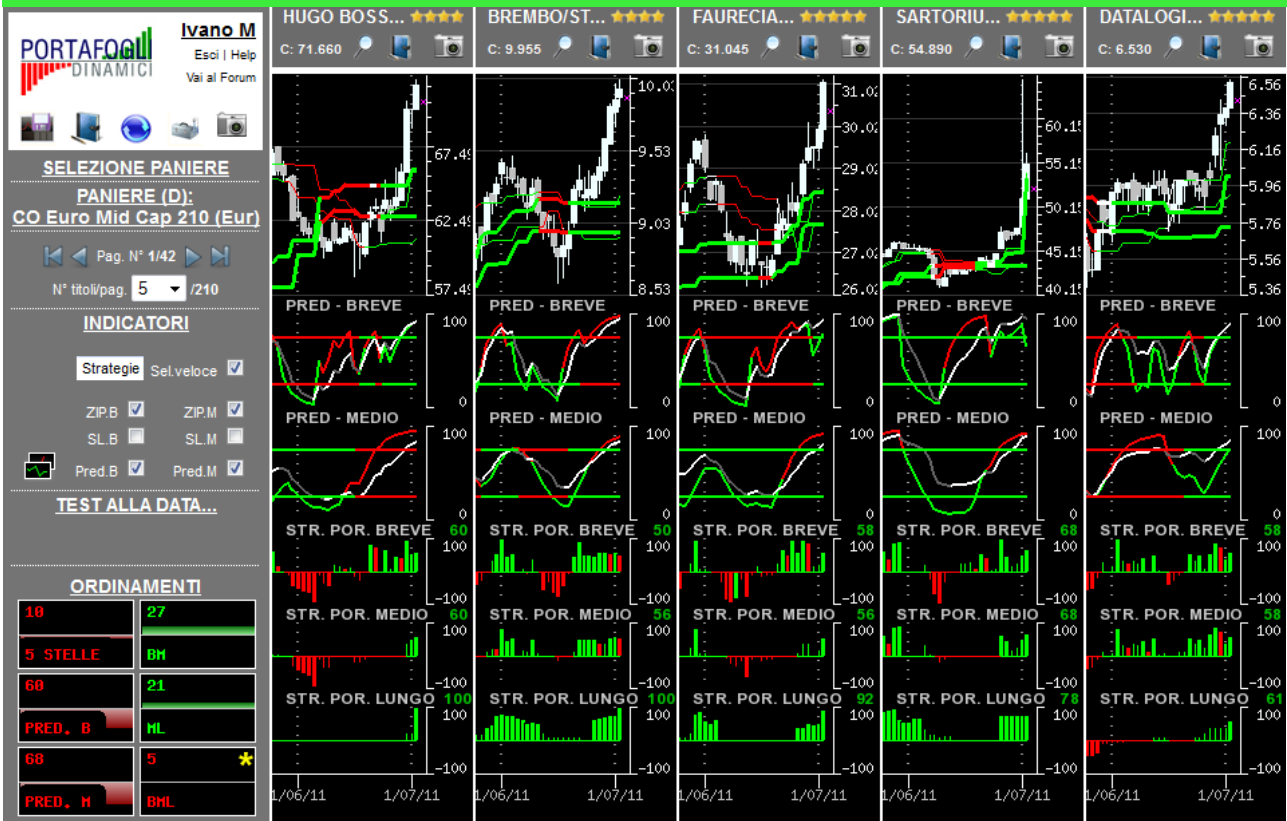
**Paniere in esame alla data 04/07/2011: CO Euro Mid Cap 210 (Eur)
(contenente i titoli costituenti il paniere omonimo in base dati giornaliera)**

Congiuntura/profondità del mercato

	Orizzonte temporale	Operatività da privilegiare
	Breve	Privilegiare opportunità rialziste
	Medio	Privilegiare scelta dei singoli titoli
	Lungo	Privilegiare scelta dei singoli titoli

In ogni singola cella è riportata una valutazione complessiva (compresa tra -100 e +100) generata dalla sintesi delle valutazioni dei singoli titoli costituenti il paniere in oggetto nel giorno e nell'orizzonte temporale specifico. I valori delle celle e gli istogrammi visualizzati forniscono un'indicazione immediata riguardo alla congiuntura in cui si trova il paniere in osservazione. Ne deriva che valori positivi consistenti (maggiori di 25 e di colorazione verde) all'interno della cella suggeriscono di privilegiare le opportunità rialziste rispetto a quelle ribassiste; al contrario, per valori negativi consistenti (minori di -25, i valori negativi sono rappresentati in colorazione rossa) è opportuno privilegiare le opportunità ribassiste. In presenza di valori ridotti (compresi tra -25 e 25) positivi e negativi simultaneamente, si verifica un sostanziale equilibrio all'interno del paniere (fase di mercato sostanzialmente laterale) pertanto non occorre privilegiare l'una o l'altra direzione ma bensì la valutazione del singolo titolo.

L'immagine sottostante contiene la prima pagina della serie generata con l'ordinamento mirato a focalizzare titoli probabilisticamente rialzisti (indicazione generata dalle Strategie di Portafoglio e dalle Predominanze verdi) con movimenti impulsivi già iniziati e, operativamente, in attesa del segnale di uscita.

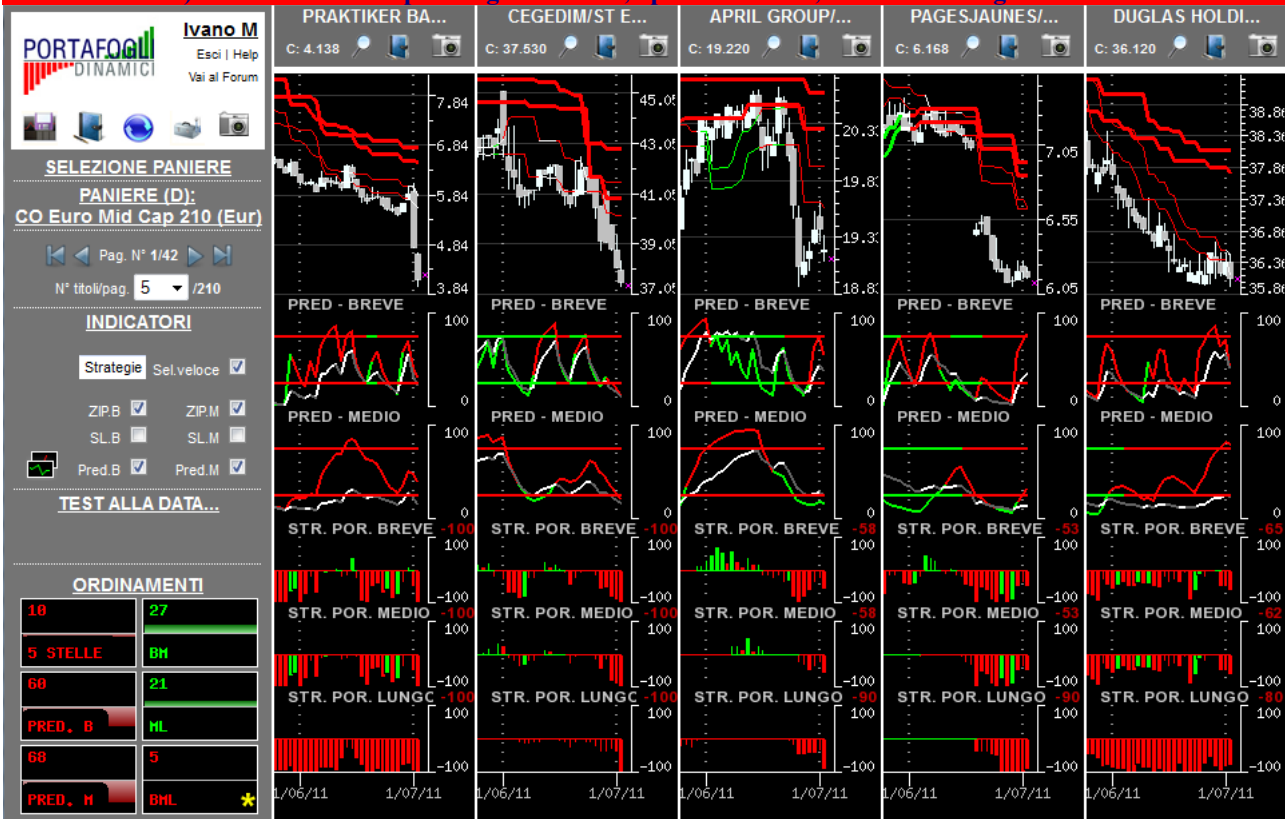


L'immagine sottostante contiene la prima pagina della serie generata con l'ordinamento mirato a focalizzare titoli probabilisticamente rialzisti (indicazione generata dalle Strategie di Portafoglio e dalle Predominanze verdi) con movimenti impulsivi in embrione, o iniziati da poco, e operativamente interessanti per nuovi ingressi.

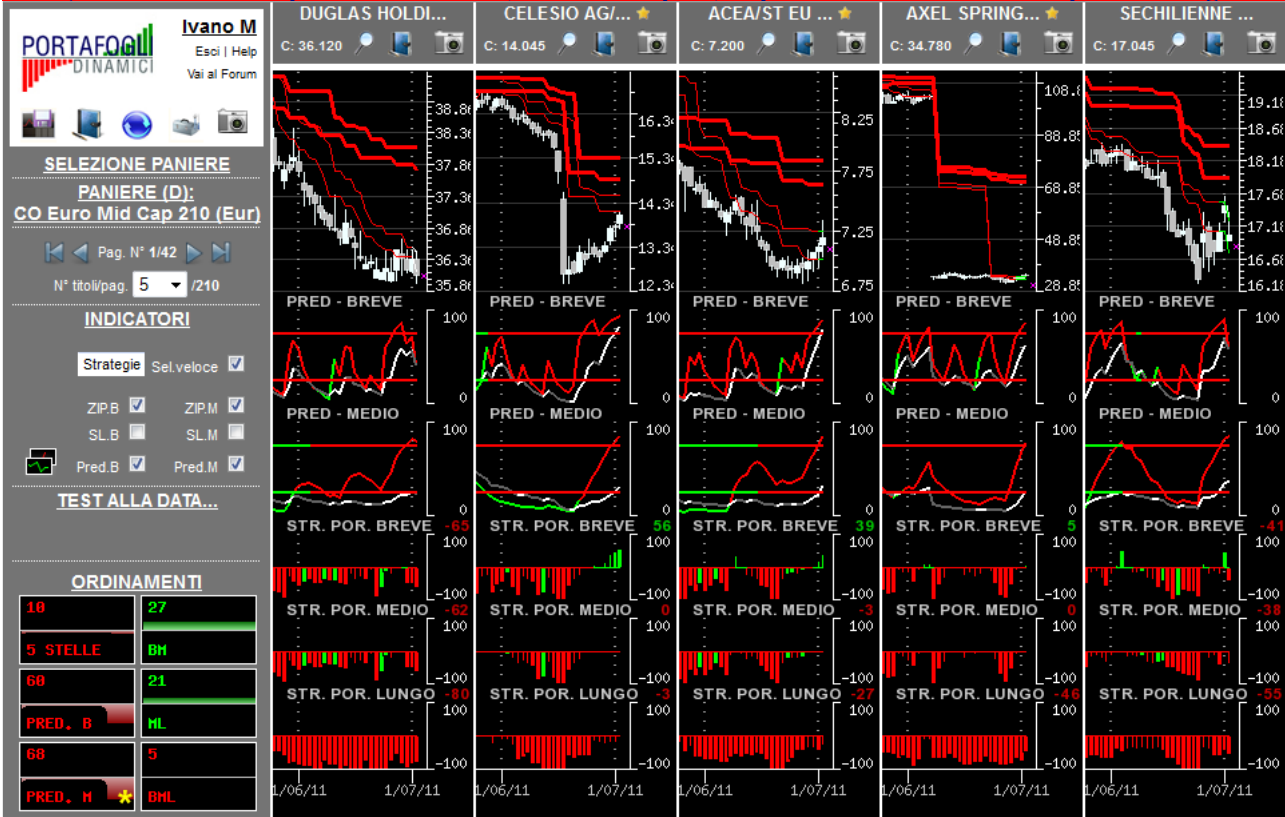


Per una corretta interpretazione delle indicazioni disponibili in piattaforma si consiglia la lettura della sezione didattica inserita nell'help in linea

L'immagine sottostante contiene la prima pagina della serie generata con l'ordinamento mirato a focalizzare titoli probabilmente ribassisti (indicazione generata dalle Strategie di Portafoglio e dalle Predominanze rosse) con movimenti impulsivi già iniziati e, operativamente, in attesa del segnale di uscita.



L'immagine sottostante contiene la prima pagina della serie generata con l'ordinamento mirato a focalizzare titoli probabilmente ribassisti (indicazione generata dalle Strategie di Portafoglio e dalle Predominanze rosse) con movimenti impulsivi in embrione, o iniziati da poco, e operativamente interessanti per nuovi ingressi.



Per una corretta interpretazione delle indicazioni disponibili in piattaforma si consiglia la lettura della sezione didattica inserita nell'help in linea

Opportunità da monitorare per operatività intraday...

(attraverso un comando disponibile in piattaforma è possibile ottenere la lista dei titoli probabilisticamente più interessanti, sia al rialzo che al ribasso, per operazioni intraday coerenti con la direzione indicata)

...al rialzo (titoli con 4-5 stelle)	...al ribasso (titoli con 0-1 stella)
★★★★★ BENETTON/ST EU Ftse Mid Cap (I)	★ KABEL DEUTSCHLAND HLDG AG/ST EU MDax (D)
★★★★★ BILFINGER BERGER AG/ST EU MDax (D)	★ KAUFMAN ET BROAD/ST EU Cac Mid 100 (F)
★★★★★ DATALOGIC/ST EU Ftse Mid Cap (I)	★ LANDI RENZO/ST EU Ftse Mid Cap (I)
★★★★★ EADS N V/ST EU MDax (D)	★ LANXESS AG/ST EU MDax (D)
★★★★★ EDISON/ST EU Ftse Mid Cap (I)	★ MAIRE TECNIMONT/ST EU Ftse Mid Cap (I)
★★★★★ FAURECIA/ST EU Cac Mid 100 (F)	★ MEETIC/ST EU Cac Mid 100 (F)
★★★★★ FIELMANN AG/ST EU MDax (D)	★ METROPOLE TV/ST EU Cac Mid 100 (F)
★★★★★ FRAPORT AG/ST EU MDax (D)	★ NEOPOST/ST EU Cac Mid 100 (F)
★★★★★ GEA GROUP AKTIENGESELLSCHAFT/ST EU MDax (D)	★ ORPEA/ST EU Cac Mid 100 (F)
★★★★★ MTU AERO ENGINES HLDG AG/ST EU MDax (D)	★ PRELIOS/ST EU Ftse Mid Cap (I)
★★★★★ REMY COINTREAU/ST EU Cac Mid 100 (F)	★ REXEL/ST EU Cac Mid 100 (F)
★★★★★ SARTORIUS STED BIO/ST EU Cac Mid 100 (F)	★ RHON KLINIKUM AG/ST EU MDax (D)
★★★★★ SKY DEUTSCHLAND AG/ST EU MDax (D)	★ SAFILO GROUP/ST EU Ftse Mid Cap (I)
★★★★★ SUDZUCKER AG/ST EU MDax (D)	★ SAFT/ST EU Cac Mid 100 (F)
★★★★★ ZODIAC AEROSPACE/ST EU Cac Mid 100 (F)	★ SARAS/ST EU Ftse Mid Cap (I)
★★★★ ALTEN/ST EU Cac Mid 100 (F)	★ SEQUANA/ST EU Cac Mid 100 (F)
★★★★ ALTRAN TECHN/ST EU Cac Mid 100 (F)	★ STADA ARZNEIMITTEL AG/ST EU MDax (D)
★★★★ AMPLIFON/ST EU Ftse Mid Cap (I)	★ TECHNICOLOR/ST EU Cac Mid 100 (F)
★★★★ AURUBIS AG/ST EU MDax (D)	★ UNIPOL/ST EU Ftse Mid Cap (I)
★★★★ BONDUELLE/ST EU Cac Mid 100 (F)	★ VICAT/ST EU Cac Mid 100 (F)
★★★★ BREMBO/ST EU Ftse Mid Cap (I)	★ VILMORIN E CIE/ST EU Cac Mid 100 (F)
★★★★ BULL/ST EU Cac Mid 100 (F)	APRIL GROUP/ST EU Cac Mid 100 (F)
★★★★ BUREAU VERITAS/ST EU Cac Mid 100 (F)	ASCOPIAVE/ST EU Ftse Mid Cap (I)
★★★★ CEMENTS FRANCAIS/ST EU Cac Mid 100 (F)	AUTO TO MI/ST EU Ftse Mid Cap (I)
★★★★ CIR COMP IND RIUNITE/ST EU Ftse Mid Cap (I)	BANCA INTERMOBILIARE/ST EU Ftse Mid Cap (I)
★★★★ CONTINENTAL AG/ST EU MDax (D)	BONGRAIN/ST EU Cac Mid 100 (F)
★★★★ EDF ENERGIES NOUV/ST EU Cac Mid 100 (F)	CEGEDIM/ST EU Cac Mid 100 (F)
★★★★ ELRINGKLINGER AG/ST EU MDax (D)	CREDITO ARTIGIANO/ST EU Ftse Mid Cap (I)
★★★★ EUROSIC/ST EU Cac Mid 100 (F)	DUGLAS HOLDING AG/ST EU MDax (D)
★★★★ FAIVELEY TRANSPORT/ST EU Cac Mid 100 (F)	GROUPE STERIA/ST EU Cac Mid 100 (F)
★★★★ HUGO BOSS AG VZ/ST EU MDax (D)	HERA/ST EU Ftse Mid Cap (I)
★★★★ ILIAD/ST EU Cac Mid 100 (F)	MILANO ASS/ST EU Ftse Mid Cap (I)
★★★★ INGENICO/ST EU Cac Mid 100 (F)	MONDADORI EDIT/ST EU Ftse Mid Cap (I)
★★★★ KRONES AG/ST EU MDax (D)	PAGESJAUNES/ST EU Cac Mid 100 (F)
★★★★ LAURENT PERRIER/ST EU Cac Mid 100 (F)	PRAKTIKER BAU UND HEIM HLDG AG/ST EU MDax (D)
★★★★ LDC/ST EU Cac Mid 100 (F)	SECHILLENNE SIDEC/ST EU Cac Mid 100 (F)
★★★★ LEONI AG/ST EU MDax (D)	SIAS/ST EU Ftse Mid Cap (I)
★★★★ NORBERT DENTRESS/ST EU Cac Mid 100 (F)	SOITEC/ST EU Cac Mid 100 (F)
★★★★ PIAGGIO/ST EU Ftse Mid Cap (I)	TELEPERFORMANCE/ST EU Cac Mid 100 (F)
★★★★ PIERRE VACANCES/ST EU Cac Mid 100 (F)	TRANSGENE/ST EU Cac Mid 100 (F)
★★★★ PROSIEBENSAT 1 MEDIA AG/ST EU MDax (D)	TRIGANO/ST EU Cac Mid 100 (F)