



Piattaforma di analisi tecnica probabilistica ideata, realizzata e mantenuta da Ivano Menabue

- Pubblicazioni -

Disclaimer

Ogni contenuto della piattaforma di analisi tecnica probabilistica Portafogli Dinamici qui riportato non costituisce in alcun modo consulenza, sollecitazione del pubblico risparmio e non promuove alcuna forma di investimento o speculazione. I contenuti hanno esclusivamente valore informativo e chi redige non può essere ritenuto responsabile, in nessuna forma, delle conseguenze derivanti dall'uso degli stessi. Ogni decisione che il lettore prenderà in conseguenza delle informazioni qui riportate sarà in totale autonomia ed indipendenza.

[Premi qui per veder scorrere i titoli del paniere abilitato nella giornata odierna](#)

I contenuti qui riportati sono un estratto sintetico di indicazioni più ampie generate e disponibili sulla piattaforma Portafogli Dinamici

**Paniere in esame alla data 05/12/2011: CO Usa 165 (Usd)
(contenente i titoli costituenti il paniere omonimo in base dati giornaliera)**

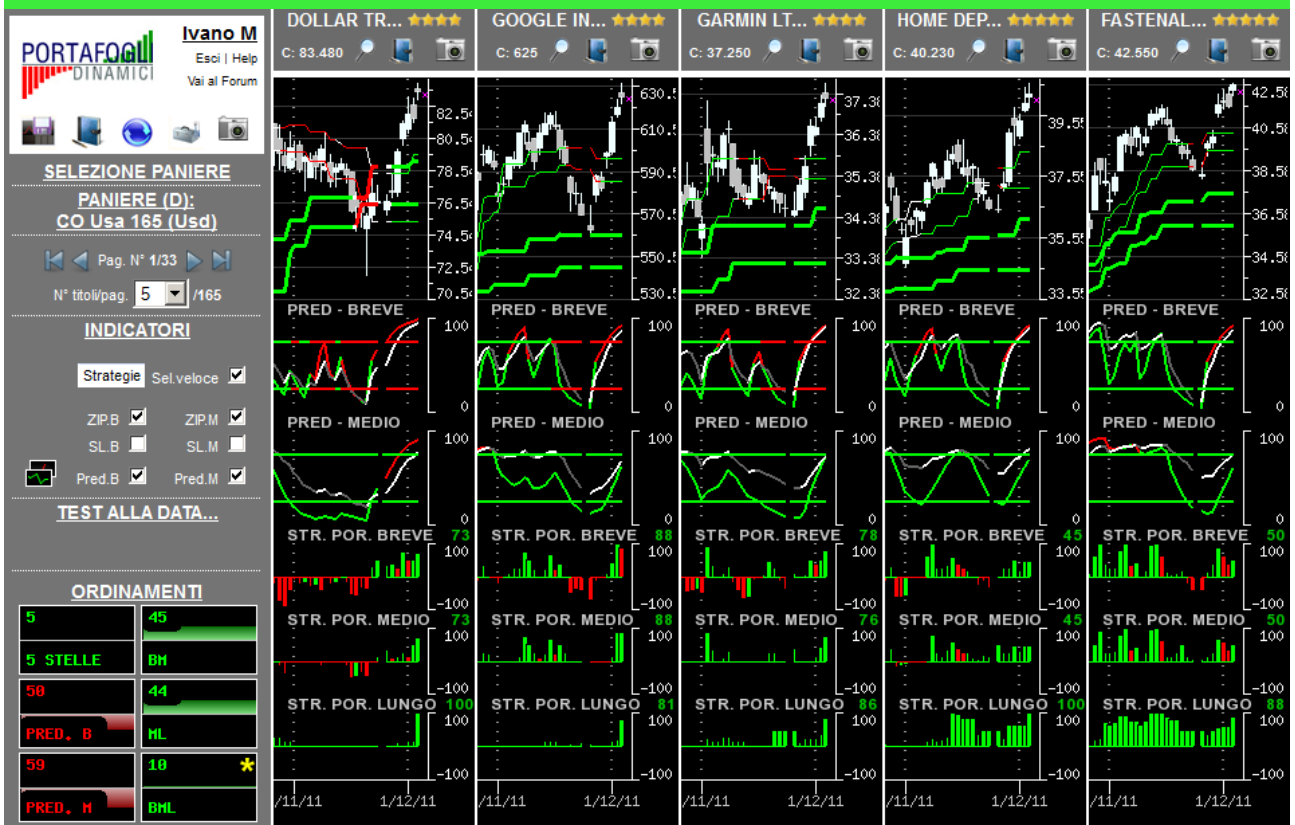
Congiuntura/profondità del mercato

	Orizzonte temporale	Operatività da privilegiare
	Breve	Privilegiare le opportunità rialziste
	Medio	Privilegiare le opportunità rialziste
	Lungo	Privilegiare le singole opportunità

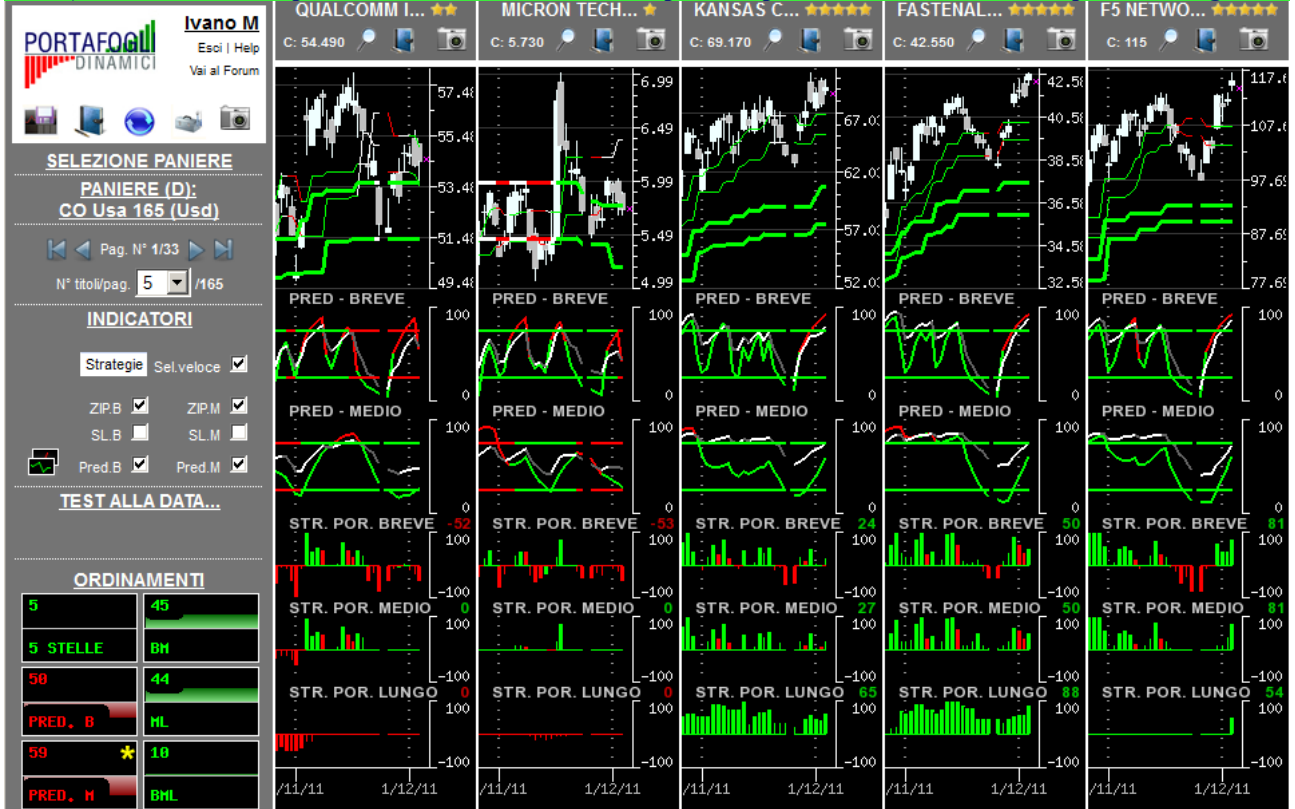
In ogni singola cella è riportata una valutazione complessiva (compresa tra -100 e +100) generata dalla sintesi delle valutazioni dei singoli titoli costituenti il paniere in oggetto nel giorno e nell'orizzonte temporale specifico. I valori delle celle e gli istogrammi visualizzati forniscono un'indicazione immediata riguardo alla congiuntura in cui si trova il paniere in osservazione. Ne deriva che valori positivi consistenti (maggiori di 25 e di colorazione verde) all'interno della cella suggeriscono di privilegiare le opportunità rialziste rispetto a quelle ribassiste; al contrario, per valori negativi consistenti (minori di -25, i valori negativi sono rappresentati in colorazione rossa) è opportuno privilegiare le opportunità ribassiste. In presenza di valori ridotti (compresi tra -25 e 25) positivi e negativi simultaneamente, si verifica un sostanziale equilibrio all'interno del paniere (fase di mercato sostanzialmente laterale) pertanto non occorre privilegiare l'una o l'altra direzione ma bensì la valutazione del singolo titolo.

www.portafoglidinamici.com
Per sapere su cosa e quando investire

L'immagine sottostante contiene la prima pagina della serie generata con l'ordinamento mirato a focalizzare titoli probabilmente rialzisti (indicazione generata dalle Strategie di Portafoglio e dalle Predominanze verdi) con movimenti impulsivi già iniziati e, operativamente, in attesa del segnale di uscita.

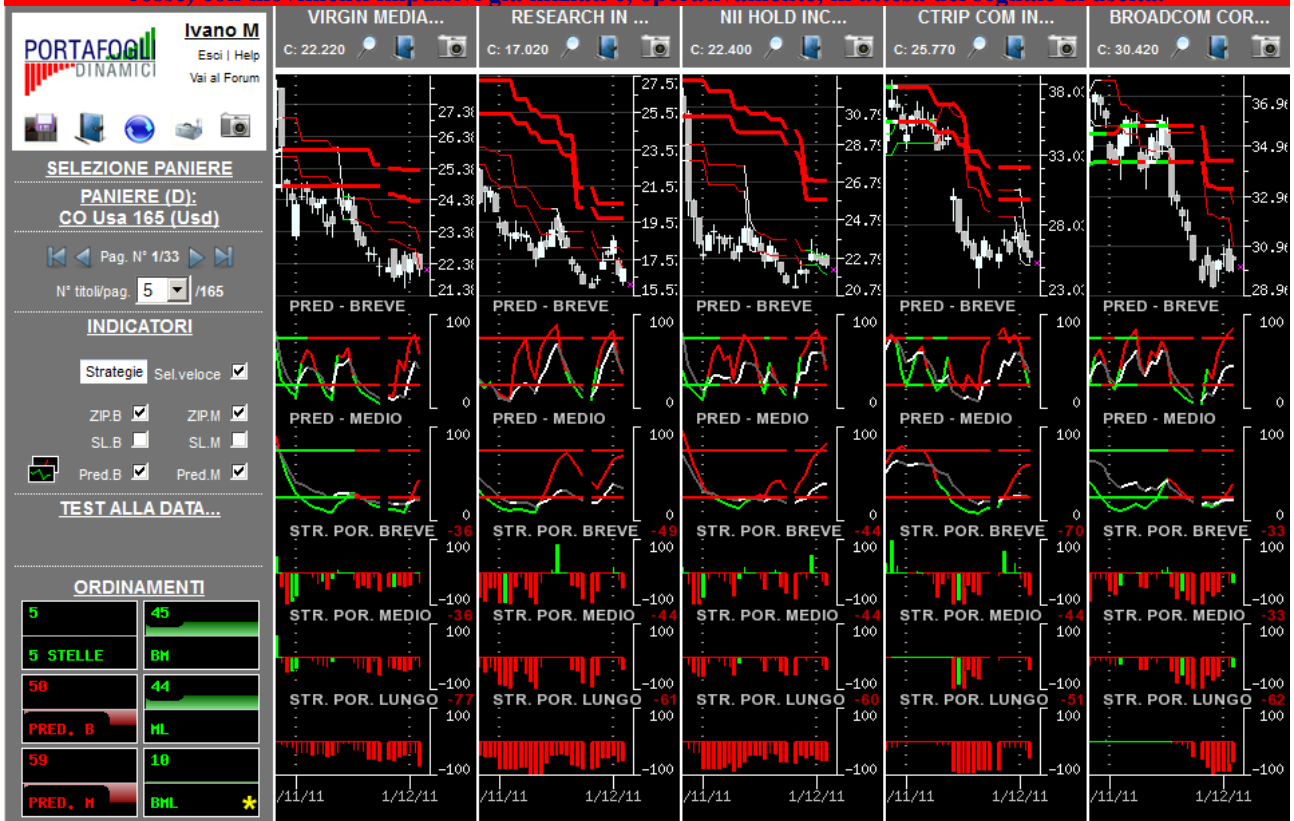


L'immagine sottostante contiene la prima pagina della serie generata con l'ordinamento mirato a focalizzare titoli probabilmente rialzisti (indicazione generata dalle Strategie di Portafoglio e dalle Predominanze verdi) con movimenti impulsivi in embrione, o iniziati da poco, e operativamente interessanti per nuovi ingressi.

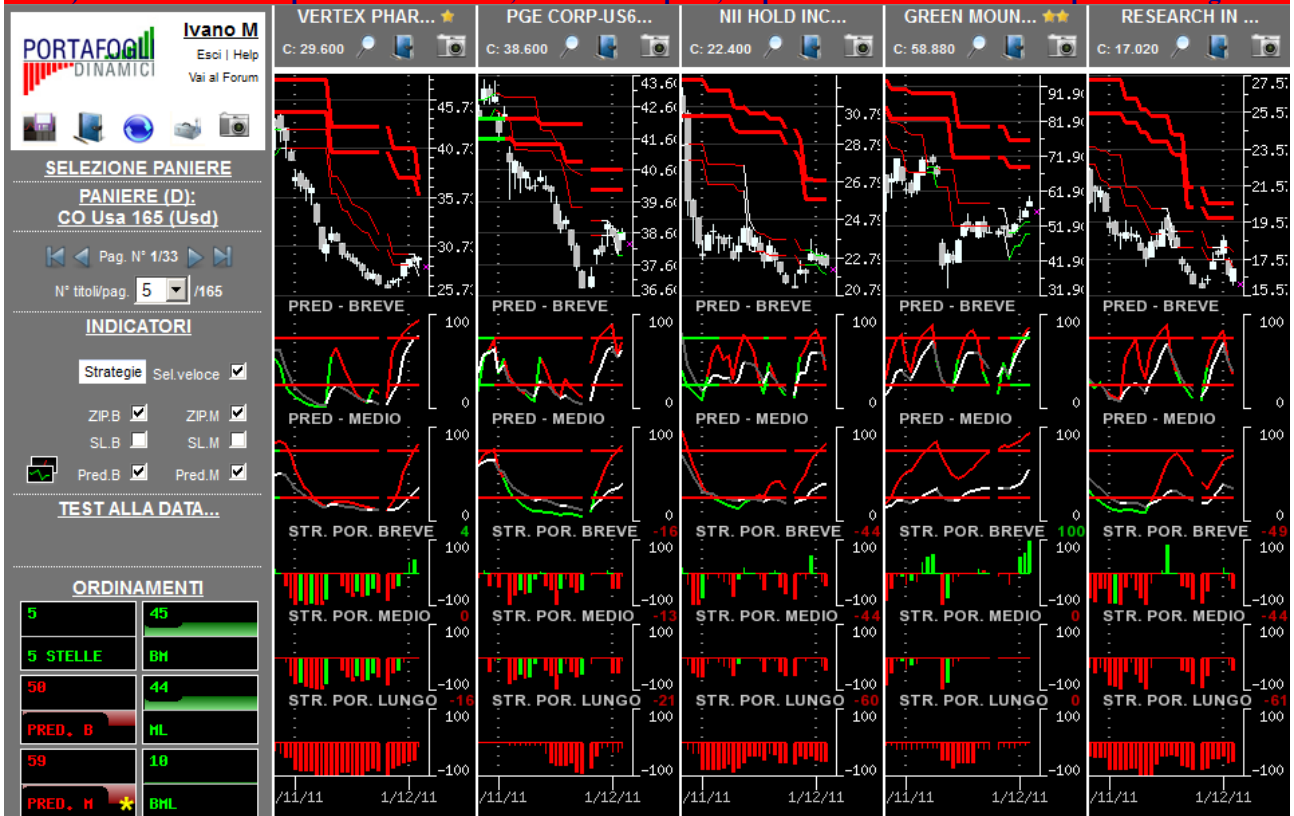


Per una corretta interpretazione delle indicazioni disponibili in piattaforma si consiglia la lettura della sezione didattica inserita nell'help in linea

L'immagine sottostante contiene la prima pagina della serie generata con l'ordinamento mirato a focalizzare titoli probabilmente ribassisti (indicazione generata dalle Strategie di Portafoglio e dalle Predominanze rosse) con movimenti impulsivi già iniziati e, operativamente, in attesa del segnale di uscita.



L'immagine sottostante contiene la prima pagina della serie generata con l'ordinamento mirato a focalizzare titoli probabilmente ribassisti (indicazione generata dalle Strategie di Portafoglio e dalle Predominanze rosse) con movimenti impulsivi in embrione, o iniziati da poco, e operativamente interessanti per nuovi ingressi.



Per una corretta interpretazione delle indicazioni disponibili in piattaforma si consiglia la lettura della sezione didattica inserita nell'help in linea

Opportunità da monitorare per operatività intraday...

(attraverso un comando disponibile in piattaforma è possibile ottenere la lista dei titoli probabilisticamente più interessanti, sia al rialzo che al ribasso, per operazioni intraday coerenti con la direzione indicata)

	...al ribasso (titoli con 0-1 stella)
★★★★★ AES CORP-US00130H1059/ST AM DJ Comp Av (USA) 65	★ CELGENE CORP-US1510201049/ST AM Nasdaq 100 (USA)
★★★★★ F5 NETWORKS INC-US3156161024/ST AM Nasdaq 100 (USA)	★ CERNER CORPORATION-US1567821046/ST AM Nasdaq 100 (USA)
★★★★★ FASTENAL COMP-US3119001044/ST AM Nasdaq 100 (USA)	★ CHECK POINT SW TECH LTD-IL0010824113/ST AM Nasdaq 100 (USA)
★★★★★ HOME DEPOT INC-US4370761029/ST AM DJ Comp Av (USA) 65	★ COCA COLA CO-US1912161007/ST AM DJ Comp Av (USA) 65
★★★★★ INTEL CORP-US4581401001/ST AM Nasdaq 100 (USA)	★ EXELON CORP-US30161N1019/ST AM DJ Comp Av (USA) 65
★★★★★ JB HUNT TRANSPORT SERVICES INC-US4456581077/ST AM DJ Comp Av (USA) 65	★ EXPEDITORS INT OF WASHINGTON INC-US3021301094/ST AM DJ Comp Av (USA) 65
★★★★★ KANSAS CITY SOUTHERN-US4851703029/ST AM DJ Comp Av (USA) 65	★ FIRST SOLAR INC-US3364331070/ST AM Nasdaq 100 (USA)
★★★★★ LANDSTAR SYSTEM INC-US5150981018/ST AM DJ Comp Av (USA) 65	★ ILLUMINA INC-US4523271090/ST AM Nasdaq 100 (USA)
★★★★★ MATTEL INC-US5770811025/ST AM Nasdaq 100 (USA)	★ JOHNSON JOHNSON-US4781601046/ST AM DJ Comp Av (USA) 65
★★★★★ O REILLY AUTOMOTIVE INC-US67103H1077/ST AM Nasdaq 100 (USA)	★ JPMORGAN CHASE CO-US46625H1005/ST AM DJ Comp Av (USA) 65
★★★★★ UNION PACIFIC CORP-US9078181081/ST AM DJ Comp Av (USA) 65	★ MARVELL TECH GR LTD-BMG5876H1051/ST AM Nasdaq 100 (USA)
★★★★★ ACTIVISION INC-US00507V1098/ST AM Nasdaq 100 (USA)	★ MICRON TECHNOLOGY INC-US5951121038/ST AM Nasdaq 100 (USA)
★★★★★ AKAMAI TECHNOLOGIES INC-US00971T1016/ST AM Nasdaq 100 (USA)	★ OVERSEAS SHIPHOLDING GR INC-US6903681053/ST AM DJ Comp Av (USA) 65
★★★★★ BED BATH BEYOND INC-US0758961009/ST AM Nasdaq 100 (USA)	★ PRICELINE COM INCORPORATED-US7415034039/ST AM Nasdaq 100 (USA)
★★★★★ BOEING CO-US0970231058/ST AM DJ Comp Av (USA) 65	★ PROCTER GAMBLE CO-US7427181091/ST AM DJ Comp Av (USA) 65
★★★★★ CISCO SYS INC-US17275R1023/ST AM Nasdaq 100 (USA)	★ PUBLIC SERV ENTERP GR INC-US7445731067/ST AM DJ Comp Av (USA) 65
★★★★★ CISCO SYSTEMS INC-US17275R1023/ST AM DJ Comp Av (USA) 65	★ SEARS HOLDINGS CORP-US8123501061/ST AM Nasdaq 100 (USA)
★★★★★ CITRIX SYS INC-US1773761002/ST AM Nasdaq 100 (USA)	★ SIRIUS XM RADIO INC-US82967N1081/ST AM Nasdaq 100 (USA)
★★★★★ COSTCO WHOLESALE CORP-US22160K1051/ST AM Nasdaq 100 (USA)	★ STERICYCLE INC-US8589121081/ST AM Nasdaq 100 (USA)
★★★★★ DENTSPLY INT INC-US2490301072/ST AM Nasdaq 100 (USA)	★ TRAVELERS COS INC-US89417E1091/ST AM DJ Comp Av (USA) 65
★★★★★ DOLLAR TREE INC-US2567461080/ST AM Nasdaq 100 (USA)	★ UNITED CONTINENTAL HLDG INC-US9100471096/ST AM DJ Comp Av (USA) 65
★★★★★ FEDEX CORP-US31428X1063/ST AM DJ Comp Av (USA) 65	★ VERTEX PHARMA INCORPORATED-US92532F1003/ST AM Nasdaq 100 (USA)
★★★★★ FLIR SYSTEMS INC-US3024451011/ST AM Nasdaq 100 (USA)	★ VODAFONE GROUP PLC-US92857W2098/ST AM Nasdaq 100 (USA)
★★★★★ GARMIN LTD-CH0114405324/ST AM Nasdaq 100 (USA)	★ AMAZON COM INC-US0231351067/ST AM Nasdaq 100 (USA)
★★★★★ GATX CORP-US3614481030/ST AM DJ Comp Av (USA) 65	★ AMR CORP-US0017651060/ST AM DJ Comp Av (USA) 65
★★★★★ GOOGLE INC-US38259P5089/ST AM Nasdaq 100 (USA)	★ BROADCOM CORP-US1113201073/ST AM Nasdaq 100 (USA)
★★★★★ HEWLETT PACKARD CO-US4282361033/ST AM DJ Comp Av (USA) 65	★ CTRIP COM INTERNATIONAL LTD-US22943F1003/ST AM Nasdaq 100 (USA)
★★★★★ INTERNATIONAL BUSINESS MACH CORP-US4592001014/ST AM DJ Comp Av (USA) 65	★ EXPEDITORS INT OF WASH INC-US3021301094/ST AM Nasdaq 100 (USA)
★★★★★ INTUIT INC-US4612021034/ST AM Nasdaq 100 (USA)	★ NETFLIX INC-US64110L1061/ST AM Nasdaq 100 (USA)
★★★★★ INTUITIVE SURG INC-US46120E6023/ST AM Nasdaq 100 (USA)	★ NII HOLD INC-US62913F2011/ST AM Nasdaq 100 (USA)
★★★★★ KLA TENCOR CORP-US4824801009/ST AM Nasdaq 100 (USA)	★ PGE CORP-US69331C1080/ST AM DJ Comp Av (USA) 65
★★★★★ KRAFT FOODS INC-US50075N1046/ST AM DJ Comp Av (USA) 65	★ RESEARCH IN MOTION LMT-CA7609751028/ST AM Nasdaq 100 (USA)
★★★★★ MCDONALDS CORP-US5801351017/ST AM DJ Comp Av (USA) 65	★ VIRGIN MEDIA INC-US92769L1017/ST AM Nasdaq 100 (USA)
★★★★★ NEWS CORPORATION-US65248E1047/ST AM Nasdaq 100 (USA)	★ WYNN RESORTS LMT-US9831341071/ST AM Nasdaq 100 (USA)
★★★★★ NISOURCE INC-US65473P1057/ST AM DJ Comp Av (USA) 65	
★★★★★ NORFOLK SOUTHERN CORP-US6558441084/ST AM DJ Comp Av (USA) 65	

www.portafoglidinamici.com

Per sapere su cosa e quando investire