

Piattaforma di analisi tecnica probabilistica ideata, realizzata e mantenuta da Ivano Menabue

- Pubblicazioni -

Disclaimer

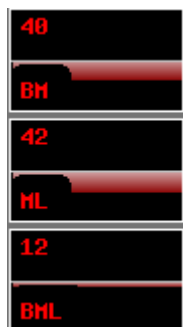
Ogni contenuto della piattaforma di analisi tecnica probabilistica Portafogli Dinamici qui riportato non costituisce in alcun modo consulenza, sollecitazione del pubblico risparmio e non promuove alcuna forma di investimento o speculazione. I contenuti hanno esclusivamente valore informativo e chi redige non può essere ritenuto responsabile, in nessuna forma, delle conseguenze derivanti dall'uso degli stessi. Ogni decisione che il lettore prenderà in conseguenza delle informazioni qui riportate sarà in totale autonomia ed indipendenza.

Premi qui per veder scorrere i titoli del paniere abilitato nella giornata odierna

I contenuti qui riportati sono un estratto sintetico di indicazioni più ampie generate e disponibili sulla piattaforma Portafogli Dinamici

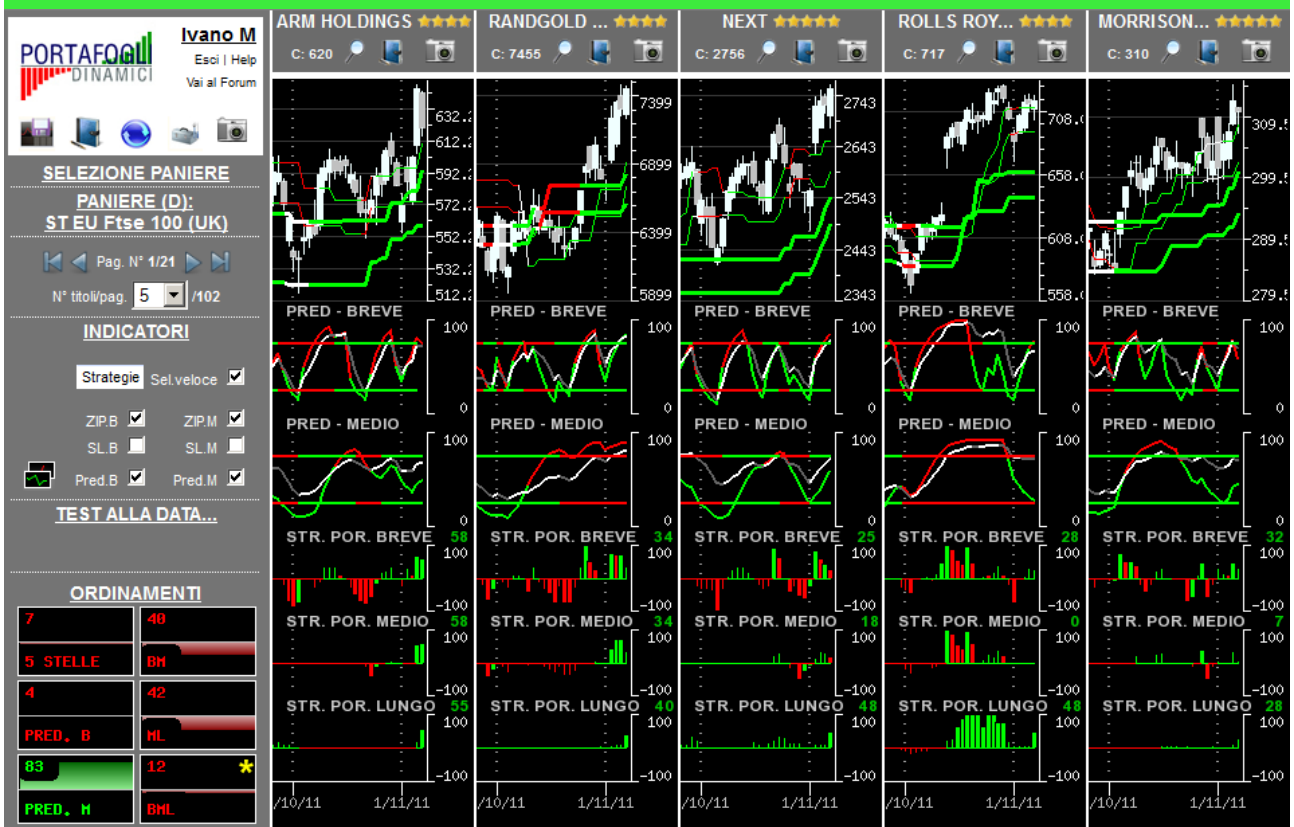
**Paniere in esame alla data 07/11/2011: ST EU Ftse 100 (UK)
(contenente i titoli costituenti il paniere omonimo in base dati giornaliera)**

Congiuntura/profondità del mercato

	Orizzonte temporale	Operatività da privilegiare
	Breve	Privilegiare le opportunità ribassiste
	Medio	Privilegiare le opportunità ribassiste
	Lungo	Privilegiare le singole opportunità

In ogni singola cella è riportata una valutazione complessiva (compresa tra -100 e +100) generata dalla sintesi delle valutazioni dei singoli titoli costituenti il paniere in oggetto nel giorno e nell'orizzonte temporale specifico. I valori delle celle e gli istogrammi visualizzati forniscono un'indicazione immediata riguardo alla congiuntura in cui si trova il paniere in osservazione. Ne deriva che valori positivi consistenti (maggiore di 25 e di colorazione verde) all'interno della cella suggeriscono di privilegiare le opportunità rialziste rispetto a quelle ribassiste; al contrario, per valori negativi consistenti (minori di -25, i valori negativi sono rappresentati in colorazione rossa) è opportuno privilegiare le opportunità ribassiste. In presenza di valori ridotti (compresi tra -25 e 25) positivi e negativi simultaneamente, si verifica un sostanziale equilibrio all'interno del paniere (fase di mercato sostanzialmente laterale) pertanto non occorre privilegiare l'una o l'altra direzione ma bensì la valutazione del singolo titolo.

L'immagine sottostante contiene la prima pagina della serie generata con l'ordinamento mirato a focalizzare titoli probabilmente rialzisti (indicazione generata dalle Strategie di Portafoglio e dalle Predominanze verdi) con movimenti impulsivi già iniziati e, operativamente, in attesa del segnale di uscita.



L'immagine sottostante contiene la prima pagina della serie generata con l'ordinamento mirato a focalizzare titoli probabilmente rialzisti (indicazione generata dalle Strategie di Portafoglio e dalle Predominanze verdi) con movimenti impulsivi in embrione, o iniziati da poco, e operativamente interessanti per nuovi ingressi.

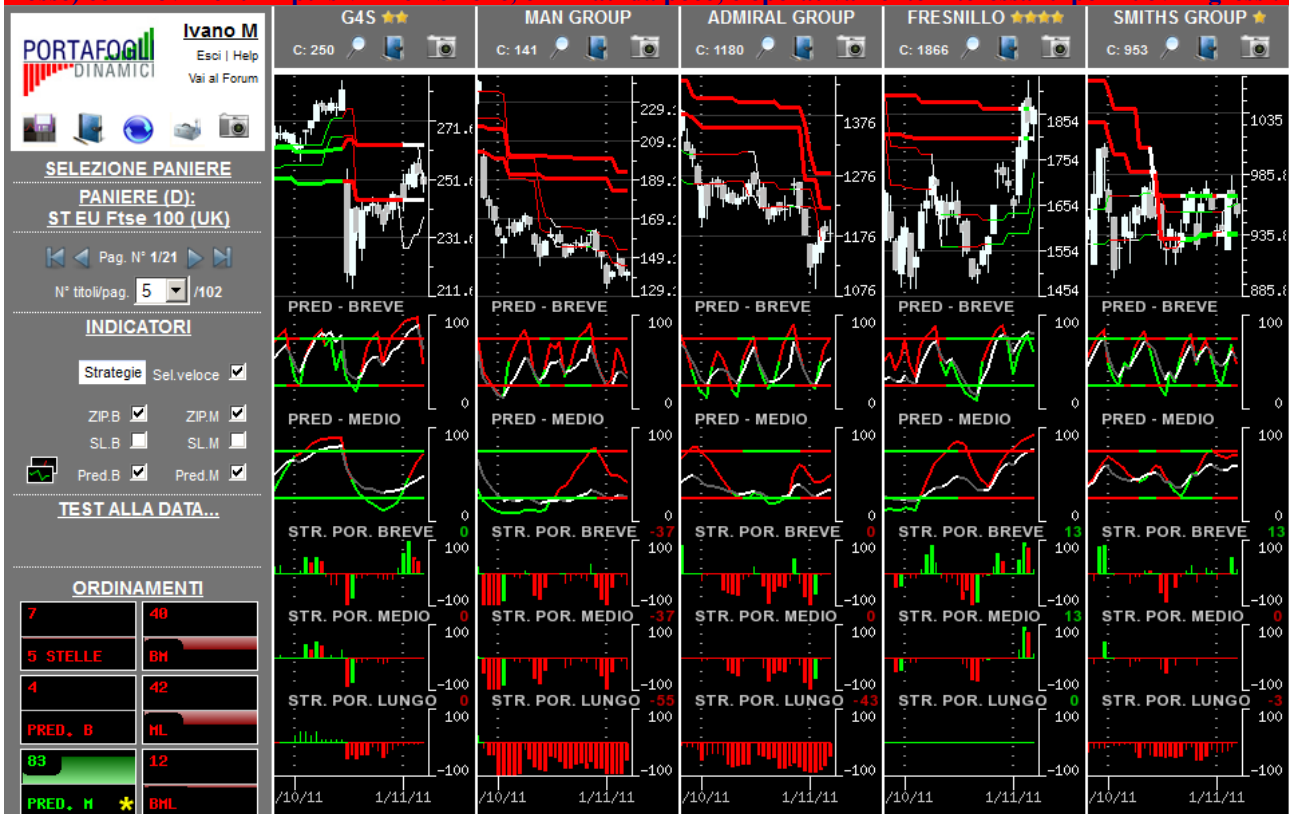


Per una corretta interpretazione delle indicazioni disponibili in piattaforma si consiglia la lettura della sezione didattica inserita nell'help in linea

L'immagine sottostante contiene la prima pagina della serie generata con l'ordinamento mirato a focalizzare titoli probabilmente ribassisti (indicazione generata dalle Strategie di Portafoglio e dalle Predominanze rosse) con movimenti impulsivi già iniziati e, operativamente, in attesa del segnale di uscita.







L'immagine sottostante contiene la prima pagina della serie generata con l'ordinamento mirato a focalizzare titoli probabilmente ribassisti (indicazione generata dalle Strategie di Portafoglio e dalle Predominanze rosse) con movimenti impulsivi in embrione, o iniziati da poco, e operativamente interessanti per nuovi ingressi.



Per una corretta interpretazione delle indicazioni disponibili in piattaforma si consiglia la lettura della sezione didattica inserita nell'help in linea

Opportunità da monitorare per operatività intraday...

(attraverso un comando disponibile in piattaforma è possibile ottenere la lista dei titoli probabilisticamente più interessanti, sia al rialzo che al ribasso, per operazioni intraday coerenti con la direzione indicata)

	...al ribasso (titoli con 0-1 stella)
★★★★★  IMPERIAL TOBACCO GROUP	★  3I GROUP
★★★★★  INTERNATIONAL POWER	★  BAE SYSTEMS
★★★★★  MORRISON WM SUPERMARKETS	★  BHP BILLITON
★★★★★  NEXT	★  BURBERRY GROUP
★★★★★  REED EL SEVIER	★  CAPITAL SHOPPING CENTRES GROUP
★★★★  ARM HOLDINGS	★  GKN
★★★★  ASSOCIATED BRITISH FOODS	★  HAMMERSON
★★★★  BG GROUP	★  IMI
★★★★  BP	★  INVESTEC
★★★★  BRITISH AMERICAN TOBACCO	★  KAZAKHMYS
★★★★  BRITISH SKY BROADCASTING GROUP	★  PETRAFAC
★★★★  BT GROUP	★  RECKITT BENCKISER
★★★★  EXPERIAN	★  RSA INSURANCE GROUP
★★★★  FRESNILLO	★  SERCO GROUP
★★★★  LEGAL GENERAL GROUP	★  SMITHS GROUP
★★★★  RANDGOLD RESOURCES	★  VEDANTA RESOURCES
★★★★  ROLLS ROYCE GROUP	 ADMIRAL GROUP
★★★★  ROYAL DUTCH SHELL B	 BRITISH LAND CO
★★★★  SEVERN TRENT	 CAIRN ENERGY
★★★★  TULLOW OIL	 CAPITA GROUP
★★★★  UNITED UTILITIES	 ICAP
	 INMARSAT
	 INVENSYS
	 LLOYDS TSB GROUP
	 MAN GROUP
	 OLD MUTUAL
	 ROYAL BANK OF SCOTLAND GROUP
	 SMITH NEPHEW