



**Piattaforma di analisi tecnica professionale ideata, realizzata e mantenuta da Ivano Menabue**

## - Pubblicazioni -

### Disclaimer

Ogni contenuto della piattaforma di analisi tecnica Portafogli Dinamici qui riportato non costituisce in alcun modo consulenza, sollecitazione del pubblico risparmio e non promuove alcuna forma di investimento o speculazione. I contenuti hanno esclusivamente valore informativo e chi redige non può essere ritenuto responsabile, in nessuna forma, delle conseguenze derivanti dall'uso degli stessi. Ogni decisione che il lettore prenderà in conseguenza delle informazioni qui riportate sarà in totale autonomia ed indipendenza.

### Premi qui per veder scorrere i titoli del paniere abilitato nella giornata odierna

**I contenuti qui riportati sono un estratto sintetico di indicazioni più ampie generate e disponibili sulla piattaforma Portafogli Dinamici**

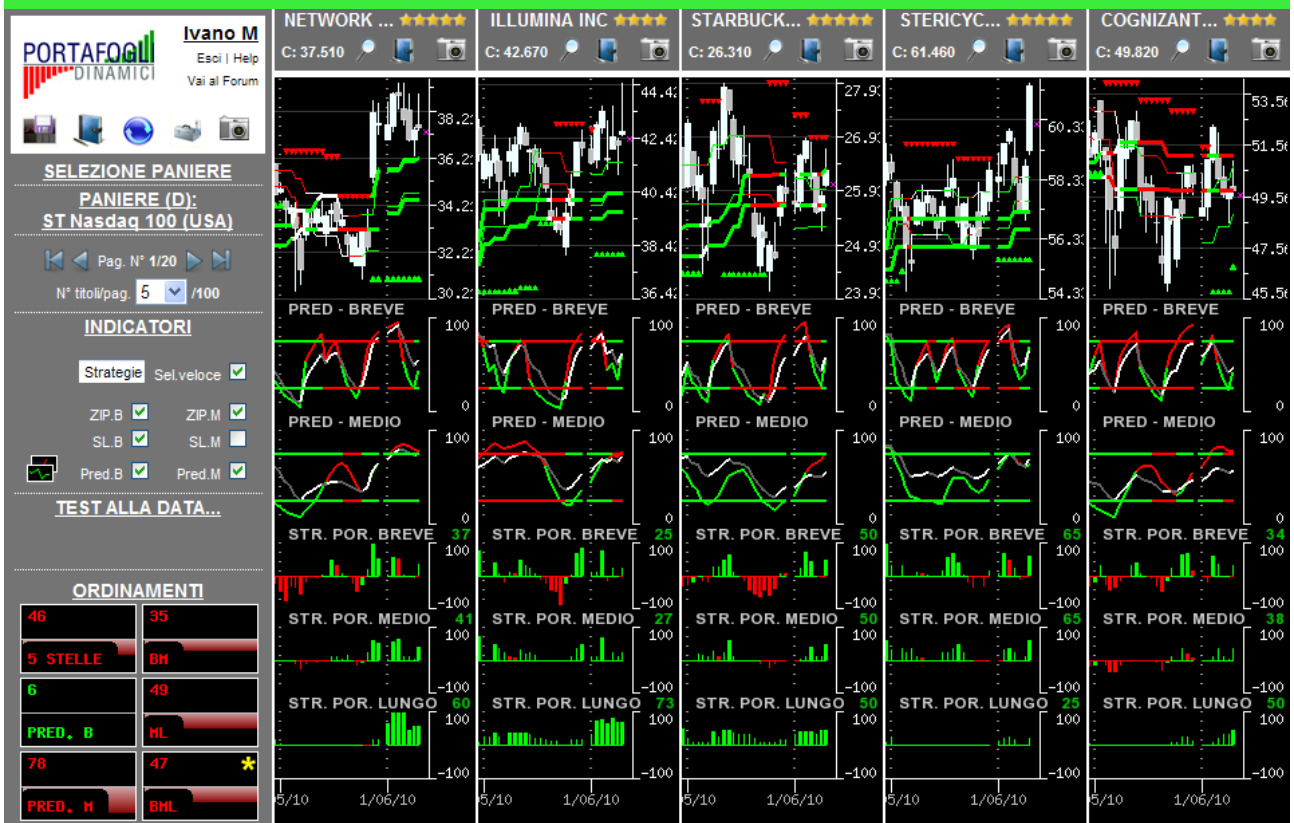
**Paniere in esame alla data 09/06/2010: ST Nasdaq 100 (USA)  
(contenente i titoli costituenti l'indice omonimo in base dati giornaliera)**

### Congiuntura/profondità del mercato

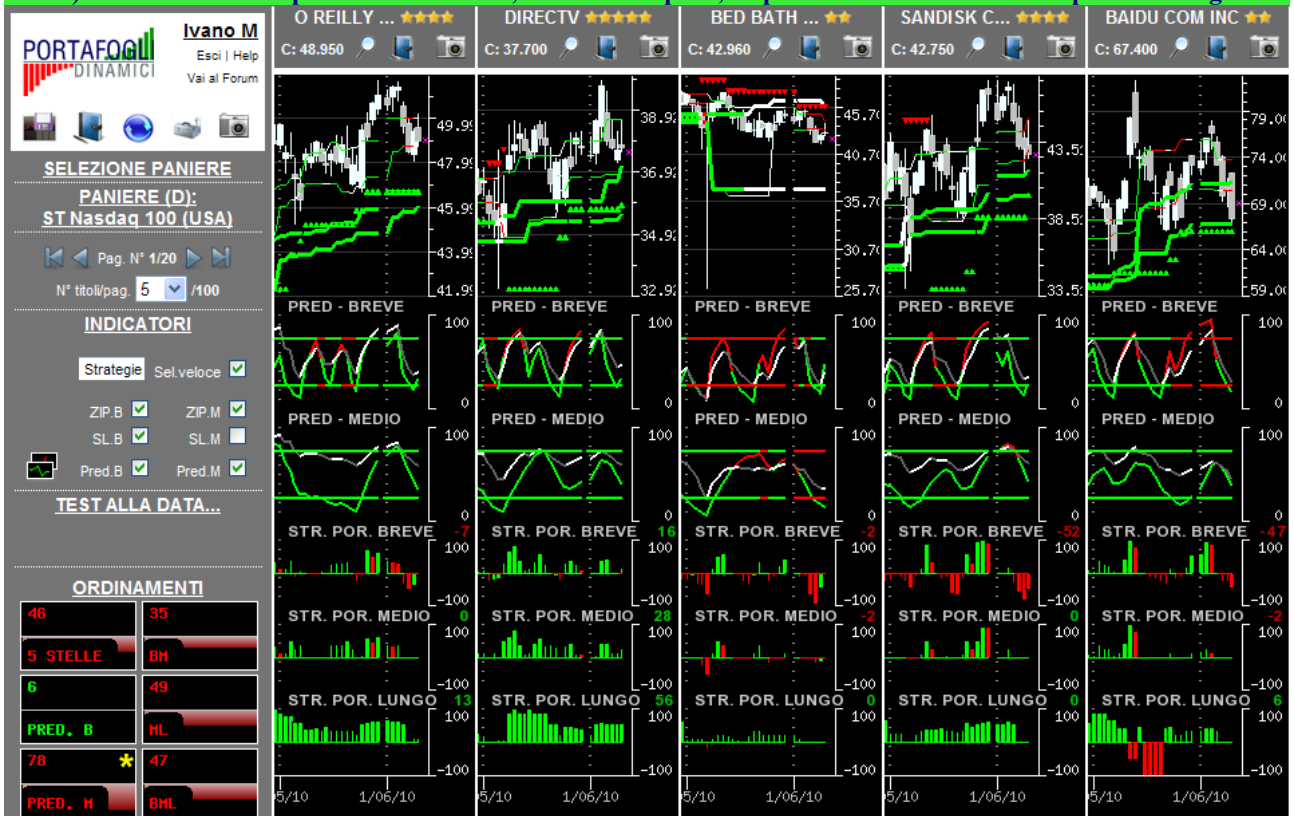
	Orizzonte temporale	Operatività da privilegiare
	Breve	<b>Privilegiare opportunità ribassiste</b>
	Medio	<b>Privilegiare opportunità ribassiste</b>
	Lungo	<b>Privilegiare opportunità ribassiste</b>

In ogni singola cella è riportata una valutazione complessiva (compresa tra -100 e +100) generata dalla sintesi delle valutazioni dei singoli titoli costituenti il paniere in oggetto nel giorno e nell'orizzonte temporale specifico. I valori delle celle e gli istogrammi visualizzati forniscono un'indicazione immediata riguardo alla congiuntura in cui si trova il paniere in osservazione. Ne deriva che valori positivi consistenti (maggiori di 25 e di colorazione verde) all'interno della cella suggeriscono di privilegiare le opportunità rialziste rispetto a quelle ribassiste; al contrario, per valori negativi consistenti (minori di -25, i valori negativi sono rappresentati in colorazione rossa) è opportuno privilegiare le opportunità ribassiste. In presenza di valori ridotti (compresi tra -25 e 25) positivi e negativi simultaneamente, si verifica un sostanziale equilibrio all'interno del paniere (fase di mercato sostanzialmente laterale) pertanto non occorre privilegiare l'una o l'altra direzione ma bensì la valutazione del singolo titolo.

L'immagine sottostante contiene la prima pagina della serie generata con l'ordinamento mirato a focalizzare titoli probabilisticamente rialzisti (indicazione generata dalle Strategie di Portafoglio e dalle Predominanze verdi) con movimenti impulsivi già iniziati e, operativamente, in attesa del segnale di uscita.

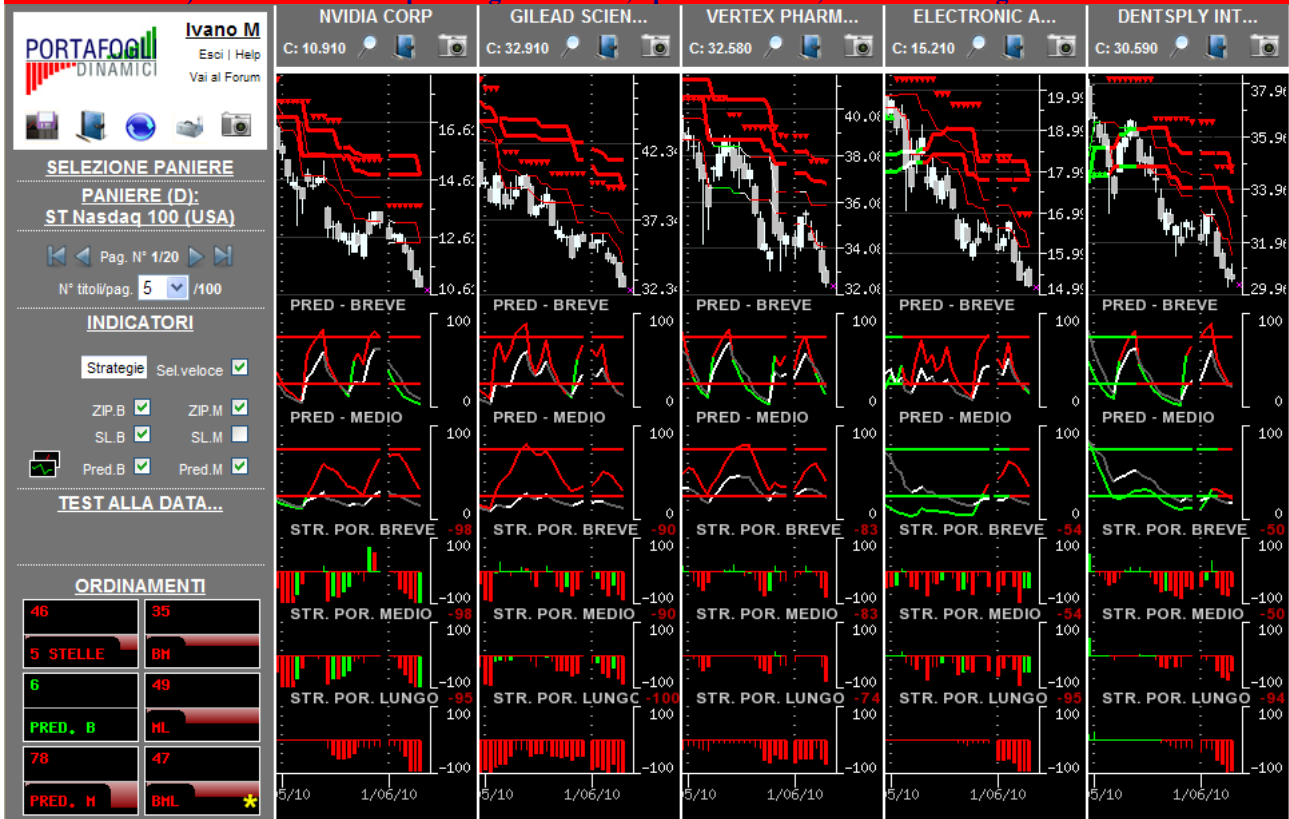


L'immagine sottostante contiene la prima pagina della serie generata con l'ordinamento mirato a focalizzare titoli probabilisticamente rialzisti (indicazione generata dalle Strategie di Portafoglio e dalle Predominanze verdi) con movimenti impulsivi in embrione, o iniziati da poco, e operativamente interessanti per nuovi ingressi.

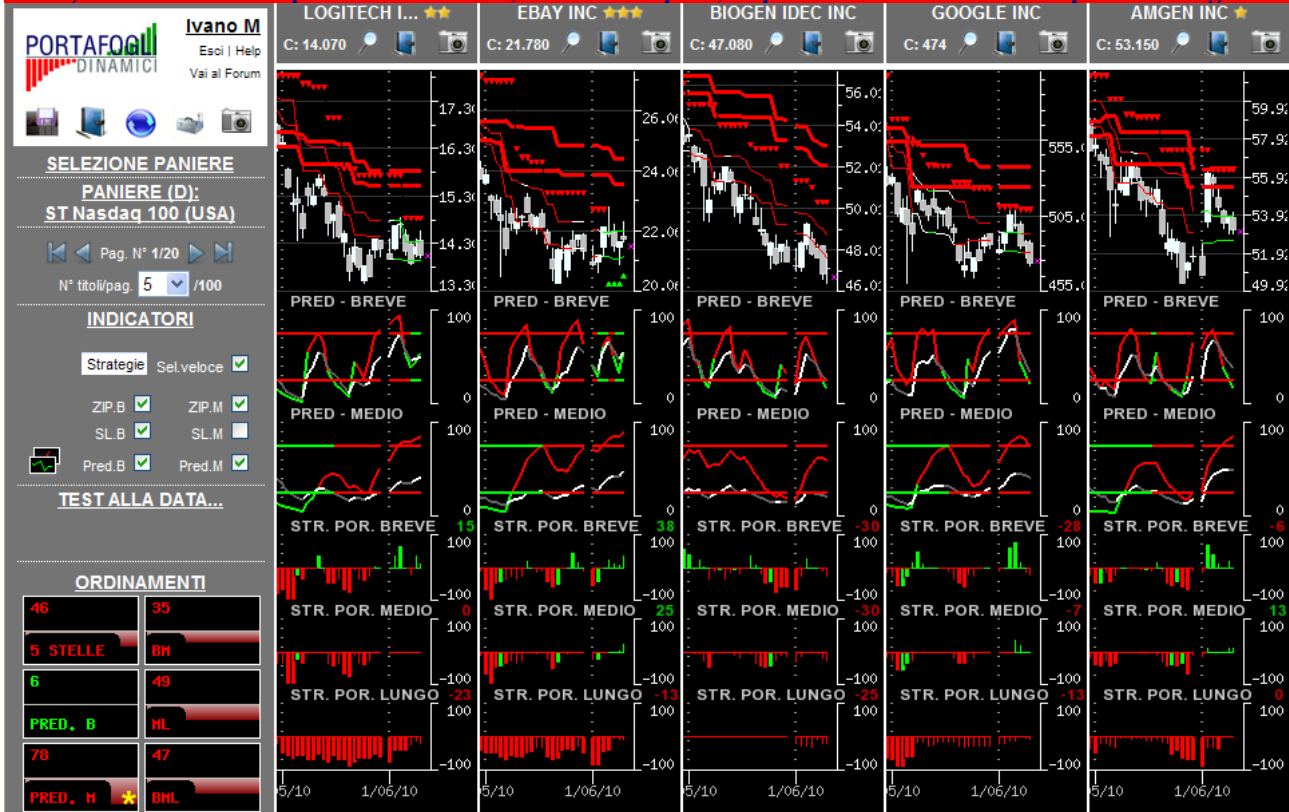


Per una corretta interpretazione delle indicazioni disponibili in piattaforma si consiglia la lettura della sezione didattica inserita nell'help in linea

L'immagine sottostante contiene la prima pagina della serie generata con l'ordinamento mirato a focalizzare titoli probabilmente ribassisti (indicazione generata dalle Strategie di Portafoglio e dalle Predominanze rosse) con movimenti impulsivi già iniziati e, operativamente, in attesa del segnale di uscita.



L'immagine sottostante contiene la prima pagina della serie generata con l'ordinamento mirato a focalizzare titoli probabilmente ribassisti (indicazione generata dalle Strategie di Portafoglio e dalle Predominanze rosse) con movimenti impulsivi in embrione, o iniziati da poco, e operativamente interessanti per nuovi ingressi.



Per una corretta interpretazione delle indicazioni disponibili in piattaforma si consiglia la lettura della sezione didattica inserita nell'help in linea

## Opportunità da monitorare per operatività intraday...

(attraverso un comando disponibile in piattaforma è possibile ottenere la lista dei titoli probabilisticamente più interessanti, sia al rialzo che al ribasso, per operazioni intraday coerenti con la direzione indicata)

...al rialzo (titoli con 4-5 stelle)	...al ribasso (titoli con 0-1 stella)
★★★★★ DIRECTV	★ LINEAR TECH CORP
★★★★★ NETWORK APPLIANCE INC	★ PAYCHEZ INC
★★★★★ STARBUCKS CORP	★ SEAGATE TECHNOLOGY HOLDINGS
★★★★★ STERICYCLE INC	★ SIGMA ALDRICH CORP
★★★★★ COGNIZANT TECH SOL CORP	★ SYMANTEC CORP
★★★★★ ILLUMINA INC	ADOBE SYS INCORP
★★★★★ INFOSYS TECH LMT	AMAZON COM INC
★★★★★ INTUIT INC	APOLLO GROUP INC
★★★★★ MILLICOM INT CELLULAR SA	APPLIED MAT INC
★★★★★ O REILLY AUTOMOTIVE INC	BIOGEN IDEC INC
★★★★★ ROSS STORES INC	CA INC
★★★★★ SANDISK CORPORATION	CELGENE CORP
★★★★★ VERISIGN INC	CEPHALON INC
	CERNER CORPORATION
	CINTAS CORP
	DELL INC
	DENTSPLY INT INC
	ELECTRONIC ARTS INC
	EXPEDIA INC
	FLIR SYSTEMS INC
	GENZYME CORP
	GILEAD SCIEN INC
	GOOGLE INC
	HOLOGIC INC
	INTEL CORP
	KLA TENCOR CORP
	MARVELL TECH GR LTD
	MATTEL INC
	MAXIM INTEGRATED PRODUCTS INC
	MICROSOFT CORP
	MYLAN INC
	NEWS CORPORATION
	NVIDIA CORP
	ORACLE CORP
	PRICELINE COM INCORPORATED
	QUALCOMM INCORP
	RESEARCH IN MOTION LMT
	SEARS HOLDINGS CORP
	TEVA PHARM IND LMT
	VERTEX PHARMACEUTICALS INCORPORATED
	XILINX INC
	YAHOO INC