



**Piattaforma di analisi tecnica probabilistica ideata, realizzata e mantenuta da Ivano Menabue**

**- Pubblicazioni -**

**Disclaimer**

Ogni contenuto della piattaforma di analisi tecnica Portafogli Dinamici qui riportato non costituisce in alcun modo consulenza, sollecitazione del pubblico risparmio e non promuove alcuna forma di investimento o speculazione. I contenuti hanno esclusivamente valore informativo e chi redige non può essere ritenuto responsabile, in nessuna forma, delle conseguenze derivanti dall'uso degli stessi. Ogni decisione che il lettore prenderà in conseguenza delle informazioni qui riportate sarà in totale autonomia ed indipendenza.

**Premi qui per veder scorrere i titoli del paniere abilitato nella giornata odierna**

**I contenuti qui riportati sono un estratto sintetico di indicazioni più ampie generate e disponibili sulla piattaforma Portafogli Dinamici**

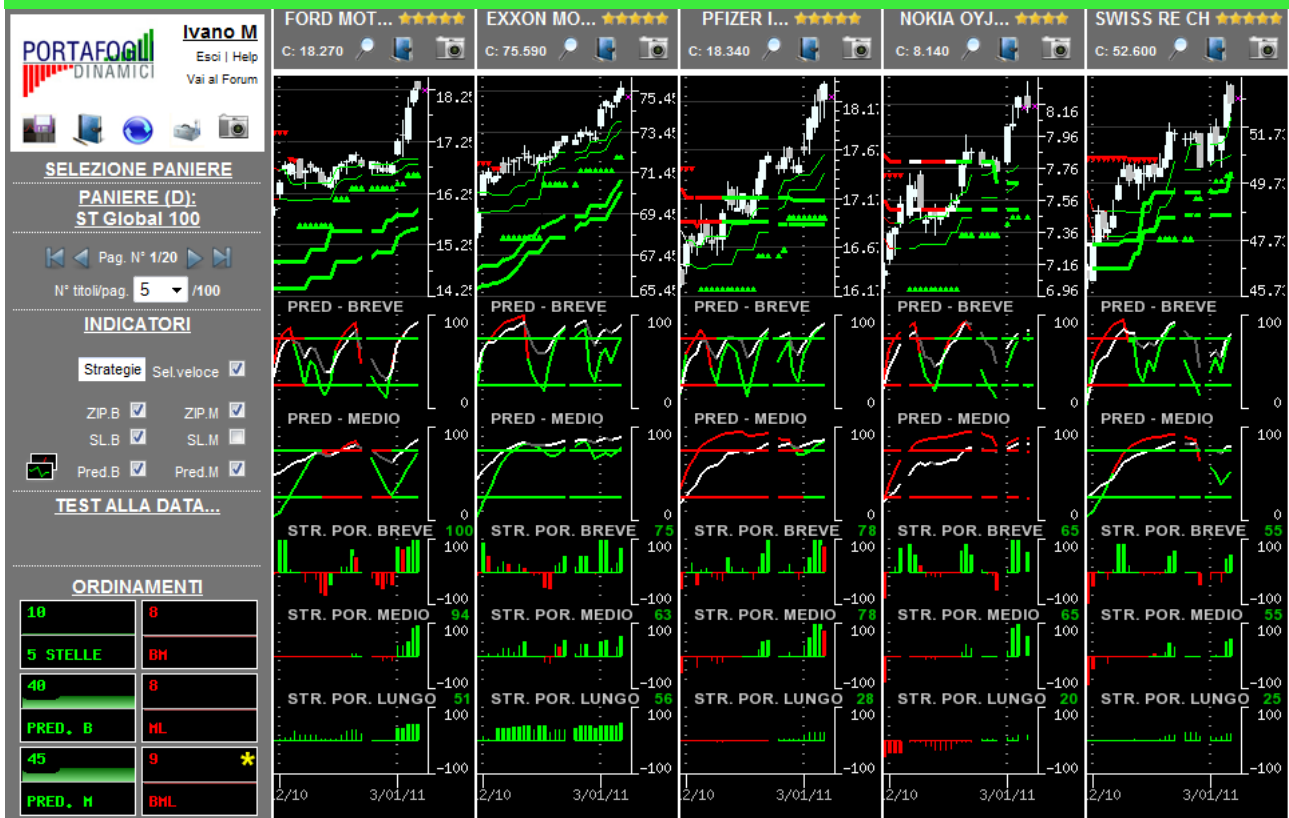
**Paniere in esame alla data 10/01/2011: ST GLOBAL 100 (contenente i titoli costituenti l'indice omonimo in base dati giornaliera)**

**Congiuntura/profondità del mercato**

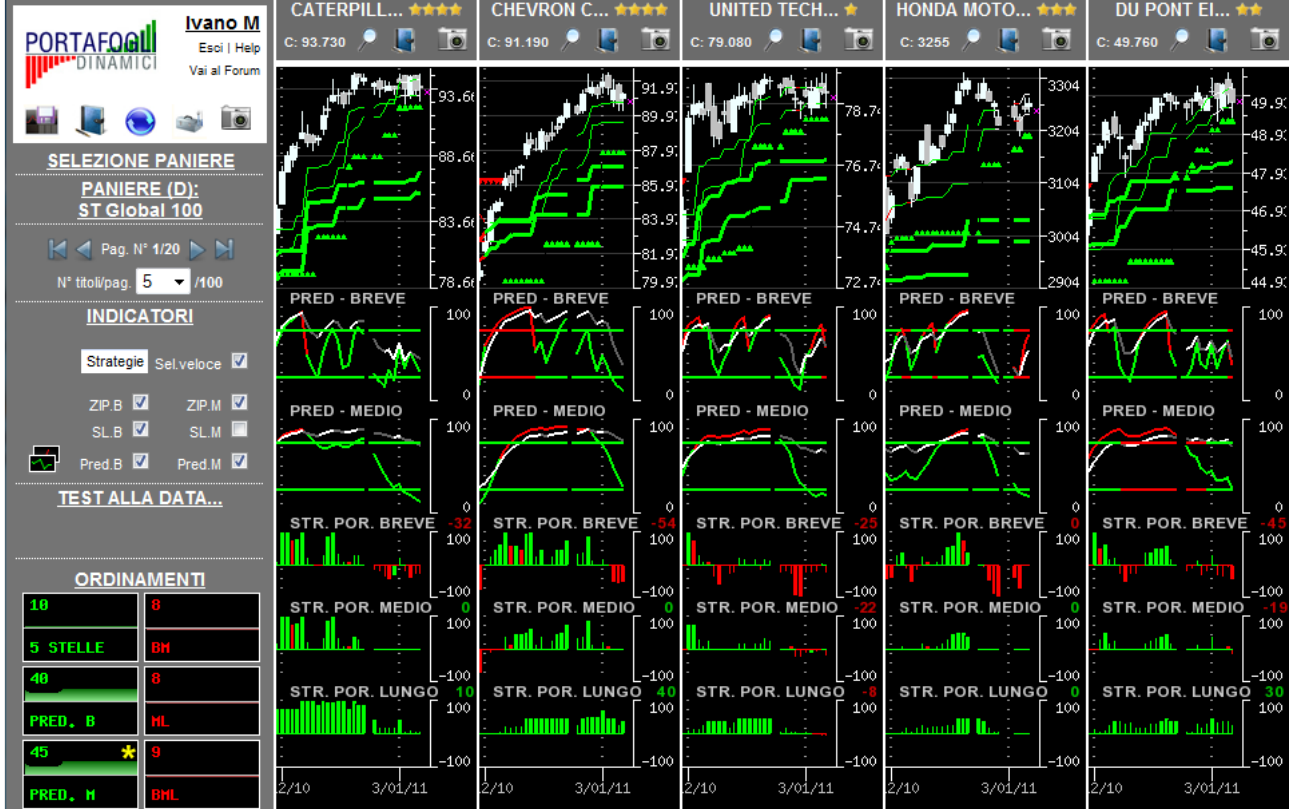
	Orizzonte temporale	Operatività da privilegiare
<b>8</b> <b>BH</b>	Breve	Privilegiare scelta singoli titoli
<b>8</b> <b>HL</b>	Medio	Privilegiare scelta singoli titoli
<b>9</b> <b>BHL</b>	Lungo	Privilegiare scelta singoli titoli

In ogni singola cella è riportata una valutazione complessiva (compresa tra -100 e +100) generata dalla sintesi delle valutazioni dei singoli titoli costituenti il paniere in oggetto nel giorno e nell'orizzonte temporale specifico. I valori delle celle e gli istogrammi visualizzati forniscono un'indicazione immediata riguardo alla congiuntura in cui si trova il paniere in osservazione. Ne deriva che valori positivi consistenti (maggiori di 25 e di colorazione verde) all'interno della cella suggeriscono di privilegiare le opportunità rialziste rispetto a quelle ribassiste; al contrario, per valori negativi consistenti (minori di -25, i valori negativi sono rappresentati in colorazione rossa) è opportuno privilegiare le opportunità ribassiste. In presenza di valori ridotti (compresi tra -25 e 25) positivi e negativi simultaneamente, si verifica un sostanziale equilibrio all'interno del paniere (fase di mercato sostanzialmente laterale) pertanto non occorre privilegiare l'una o l'altra direzione ma bensì la valutazione del singolo titolo.

L'immagine sottostante contiene la prima pagina della serie generata con l'ordinamento mirato a focalizzare titoli probabilisticamente rialzisti (indicazione generata dalle Strategie di Portafoglio e dalle Predominanze verdi) con movimenti impulsivi già iniziati e, operativamente, in attesa del segnale di uscita.

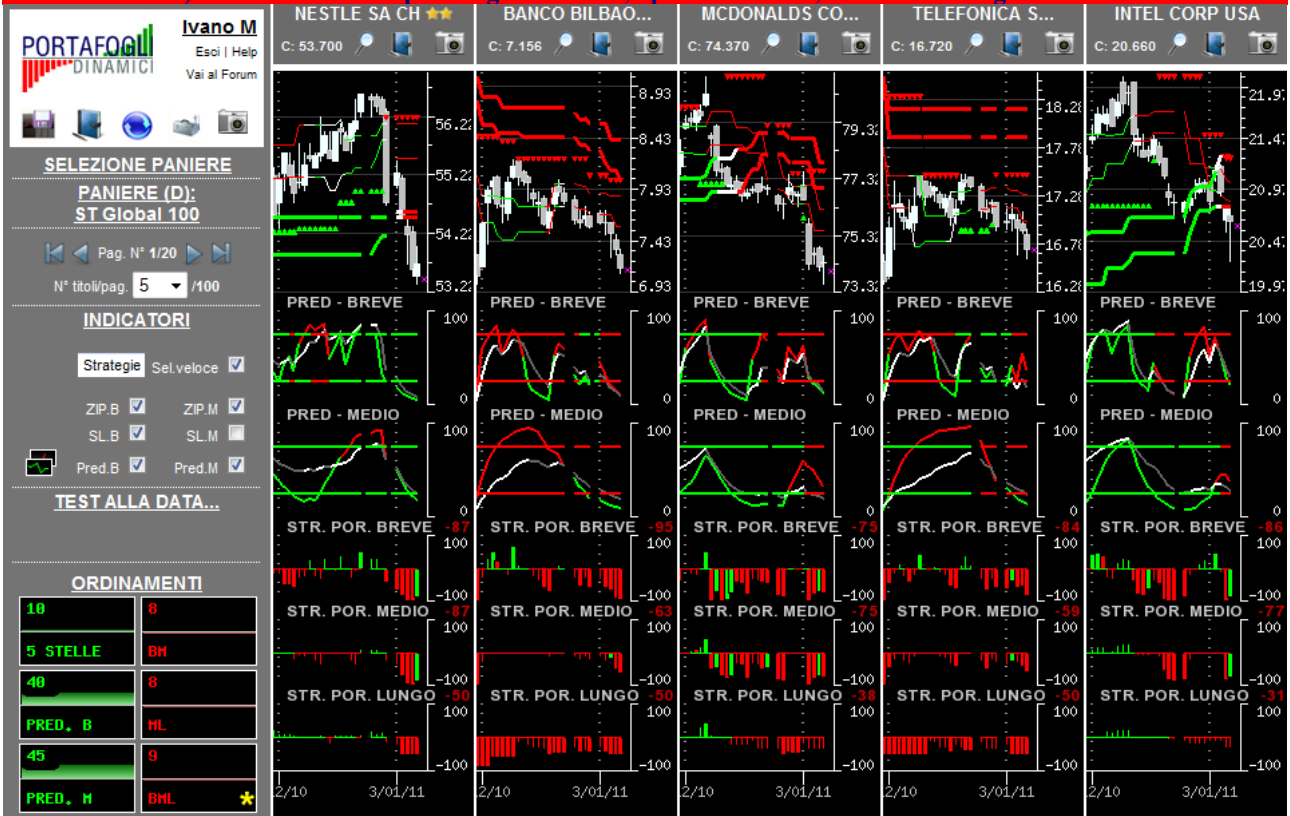


L'immagine sottostante contiene la prima pagina della serie generata con l'ordinamento mirato a focalizzare titoli probabilisticamente rialzisti (indicazione generata dalle Strategie di Portafoglio e dalle Predominanze verdi) con movimenti impulsivi in embrione, o iniziati da poco, e operativamente interessanti per nuovi ingressi.

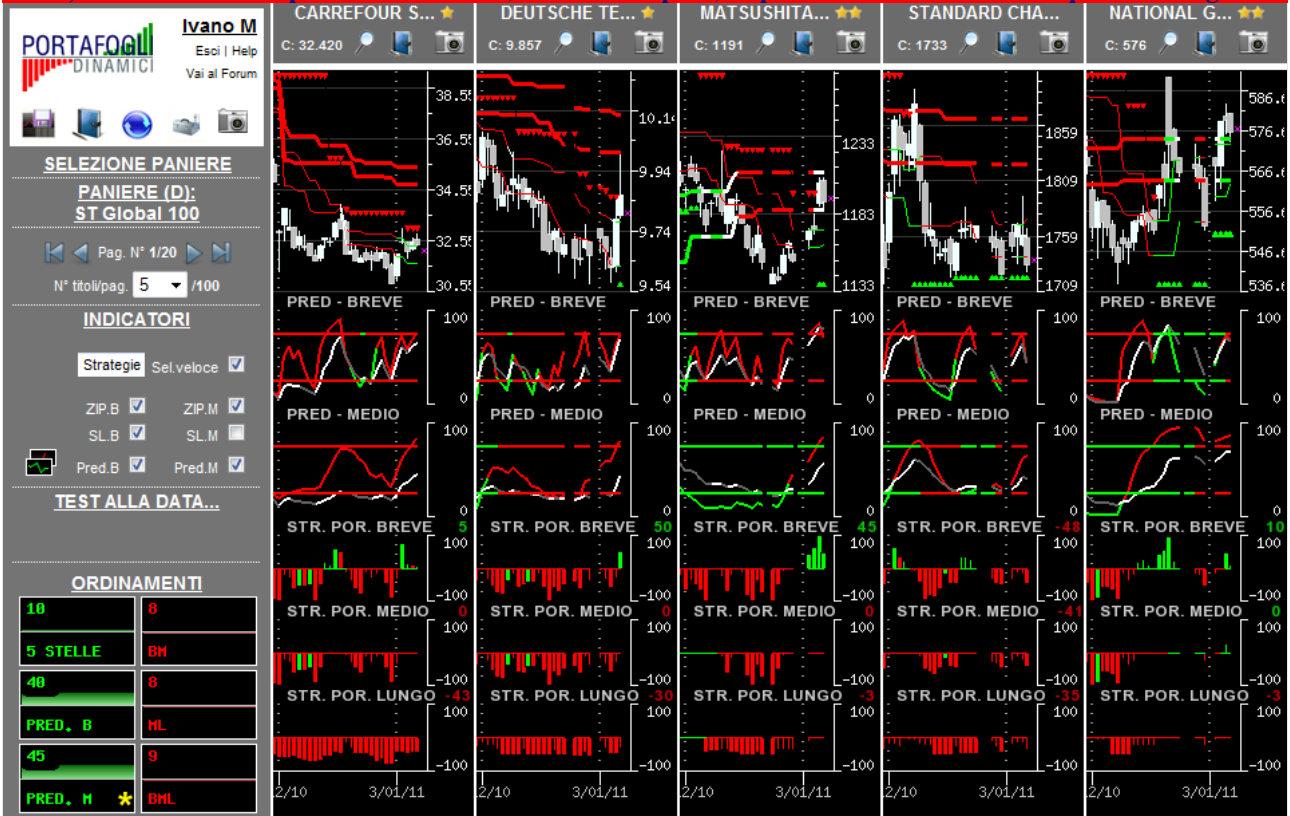


Per una corretta interpretazione delle indicazioni disponibili in piattaforma si consiglia la lettura della sezione didattica inserita nell'help in linea

L'immagine sottostante contiene la prima pagina della serie generata con l'ordinamento mirato a focalizzare titoli probabilmente ribassisti (indicazione generata dalle Strategie di Portafoglio e dalle Predominanze rosse) con movimenti impulsivi già iniziati e, operativamente, in attesa del segnale di uscita.



L'immagine sottostante contiene la prima pagina della serie generata con l'ordinamento mirato a focalizzare titoli probabilmente ribassisti (indicazione generata dalle Strategie di Portafoglio e dalle Predominanze rosse) con movimenti impulsivi in embrione, o iniziati da poco, e operativamente interessanti per nuovi ingressi.



Per una corretta interpretazione delle indicazioni disponibili in piattaforma si consiglia la lettura della sezione didattica inserita nell'help in linea

## Opportunità da monitorare per operatività intraday...

(attraverso un comando disponibile in piattaforma è possibile ottenere la lista dei titoli probabilisticamente più interessanti, sia al rialzo che al ribasso, per operazioni intraday coerenti con la direzione indicata)

...al rialzo (titoli con 4-5 stelle)	...al ribasso (titoli con 0-1 stella)
★★★★★ AEGON NV NL	★ ASSICURAZIONI GENERALI SPA IT
★★★★★ BP PLC UK	★ CARREFOUR SA FR
★★★★★ CITIGROUP INC USA	★ COCA COLA CO USA
★★★★★ DIAGEO UK	★ COLGATE PALMOLIVE USA
★★★★★ DOW CHEMICAL USA	★ DEUTSCHE TELEKOM AG DE
★★★★★ EMC CORP USA	★ E ON AG DE
★★★★★ EXXON MOBIL CORP USA	★ GDF SUEZ FR
★★★★★ FORD MOTOR USA	★ GLAXOSMITHKLINE PLC UK
★★★★★ FUJIFILM HOLDINGS CORP JPN	★ JOHNSON E JOHNSON USA
★★★★★ JPMORGAN CHASE E CO USA	★ LOREAL SA FR
★★★★★ MICROSOFT CORP USA	★ NOVARTIS AG CH
★★★★★ MORGAN STANLEY USA	★ PROCTER E GAMBLE USA
★★★★★ PFIZER INC USA	★ REPSOL YPF SA ES
★★★★★ SWISS RE CH	★ UNITED TECHNOLOGIES USA
★★★★★ TOSHIBA CORP JPN	★ VIVENDI SA FR
★★★★★ TOTAL SA FR	BANCO BILBAO VIZCAYA ARGENTARIA SA ES
★★★★ ANGLO AMERICAN UK	BANCO SANTANDER SA ES
★★★★ CATERPILLAR INC USA	BNP PARIBAS SA FR
★★★★ CHEVRON CORP USA	INTEL CORP USA
★★★★ DAIMLER AG DE	KIMBERLY CLARK USA
★★★★ GENERAL ELECTRIC USA	MCDONALDS CORP USA
★★★★ HEWLETT PACKARD USA	STANDARD CHARTERED UK
★★★★ INTERNATIONAL BUS MACHINES USA	TELEFONICA SA ES
★★★★ KONINKLIJKE ROYAL PHILIPS ELECTRONICS NV NL	WAL MART STORES USA
★★★★ MERCK E CO USA	
★★★★ NISSAN MOTOR CO JPN	
★★★★ NOKIA OYJ FIN	
★★★★ ROYAL DUTCH SHELL B SHARES UK	
★★★★ SAMSUNG ELECTRONICS COMPANY LIMITED KOREA	
★★★★ SANOFI AVENTIS FR	
★★★★ SEVEN E I HOLDINGS CO LTD JPN	
★★★★ TEXAS INSTRUMENTS USA	
★★★★ TOYOTA MOTOR CORP JPN	
★★★★ XSTRATA UK	