

Piattaforma di analisi tecnica probabilistica ideata, realizzata e mantenuta da Ivano Menabue

- Pubblicazioni -

Disclaimer


Ogni contenuto della piattaforma di analisi tecnica Portafogli Dinamici qui riportato non costituisce in alcun modo consulenza, sollecitazione del pubblico risparmio e non promuove alcuna forma di investimento o speculazione. I contenuti hanno esclusivamente valore informativo e chi redige non può essere ritenuto responsabile, in nessuna forma, delle conseguenze derivanti dall'uso degli stessi. Ogni decisione che il lettore prenderà in conseguenza delle informazioni qui riportate sarà in totale autonomia ed indipendenza.

Premi qui per veder scorrere i titoli del paniere abilitato nella giornata odierna

I contenuti qui riportati sono un estratto sintetico di indicazioni più ampie generate e disponibili sulla piattaforma Portafogli Dinamici

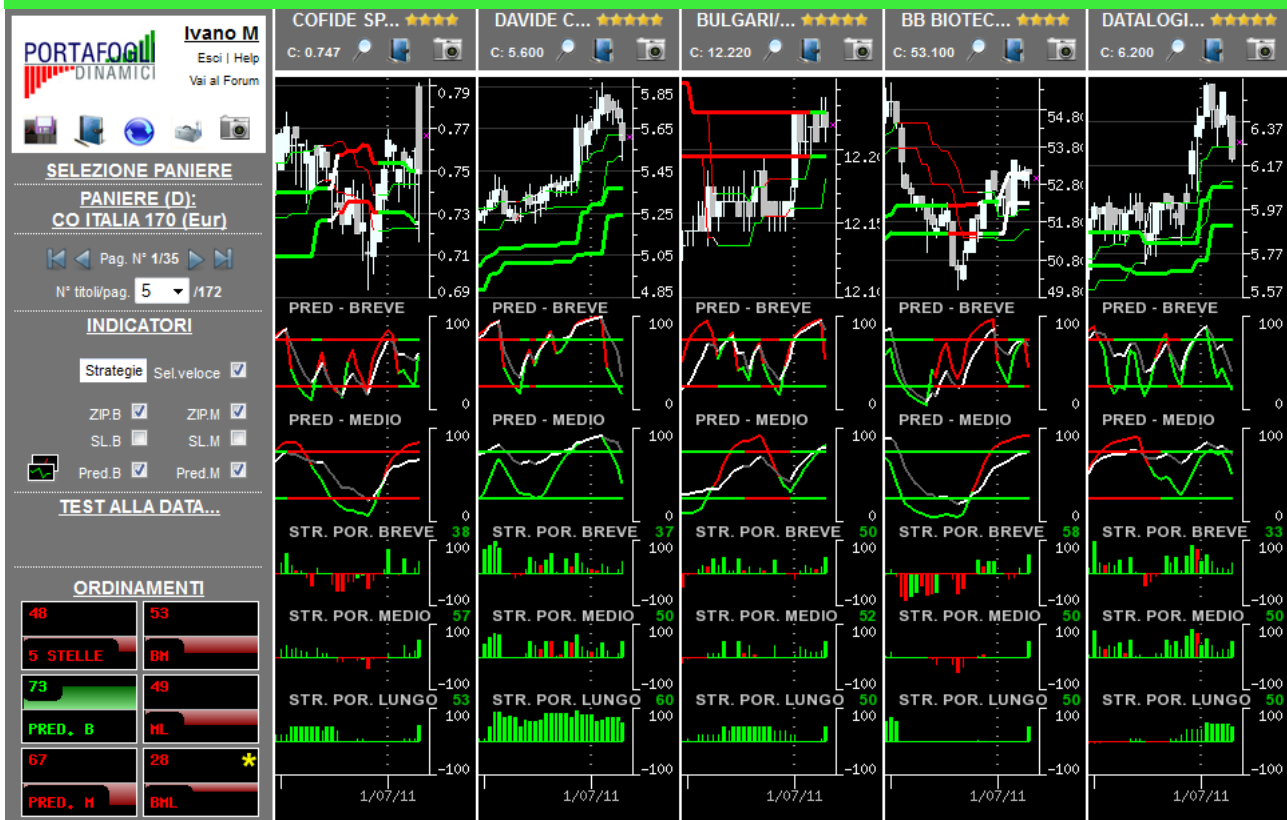
**Paniere in esame alla data 11/07/2011: CO Italia 170 (Eur)
(contenente i titoli costituenti il paniere omonimo in base dati giornaliera)**

Congiuntura/profondità del mercato

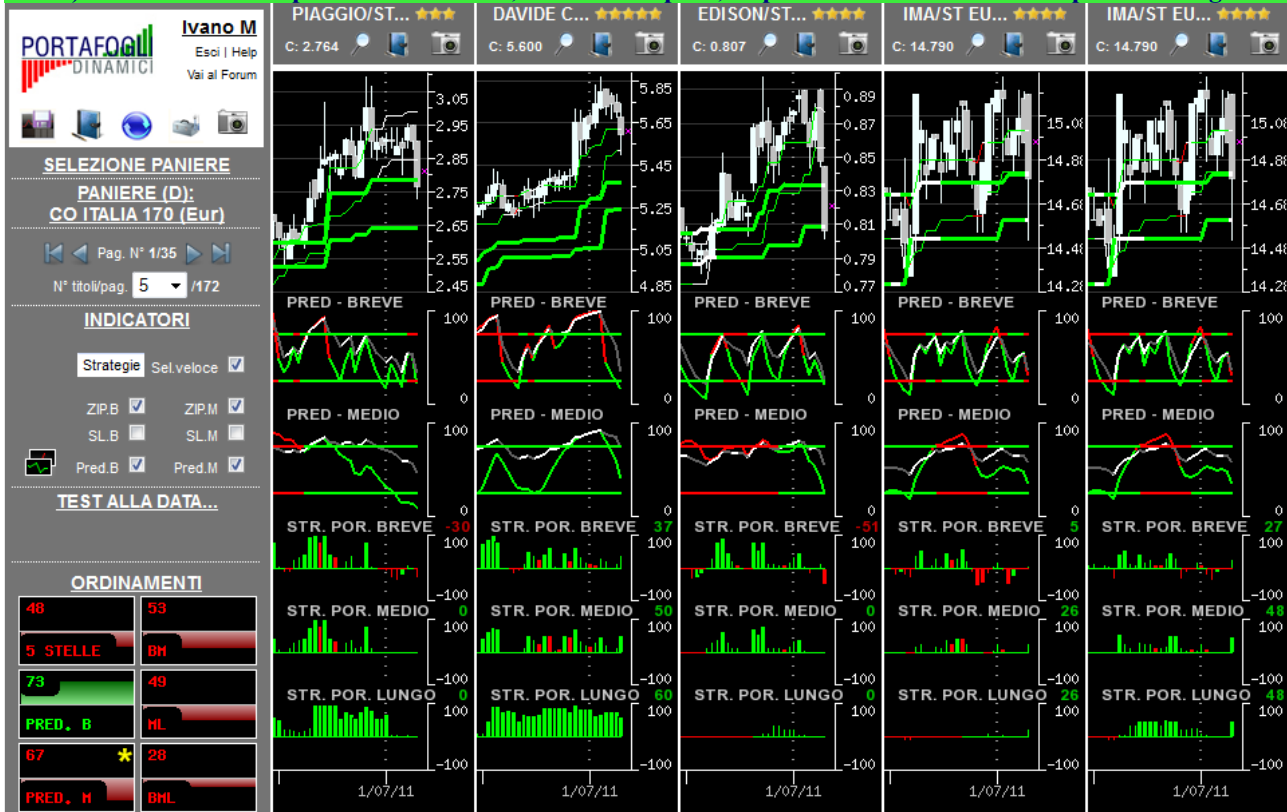
	Orizzonte temporale	Operatività da privilegiare
	Breve	Privilegiare opportunità ribassiste
	Medio	Privilegiare opportunità ribassiste
	Lungo	Privilegiare opportunità ribassiste

In ogni singola cella è riportata una valutazione complessiva (compresa tra -100 e +100) generata dalla sintesi delle valutazioni dei singoli titoli costituenti il paniere in oggetto nel giorno e nell'orizzonte temporale specifico. I valori delle celle e gli istogrammi visualizzati forniscono un'indicazione immediata riguardo alla congiuntura in cui si trova il paniere in osservazione. Ne deriva che valori positivi consistenti (maggiore di 25 e di colorazione verde) all'interno della cella suggeriscono di privilegiare le opportunità rialziste rispetto a quelle ribassiste; al contrario, per valori negativi consistenti (minori di -25, i valori negativi sono rappresentati in colorazione rossa) è opportuno privilegiare le opportunità ribassiste. In presenza di valori ridotti (compresi tra -25 e 25) positivi e negativi simultaneamente, si verifica un sostanziale equilibrio all'interno del paniere (fase di mercato sostanzialmente laterale) pertanto non occorre privilegiare l'una o l'altra direzione ma bensì la valutazione del singolo titolo.

L'immagine sottostante contiene la prima pagina della serie generata con l'ordinamento mirato a focalizzare titoli probabilmente rialzisti (indicazione generata dalle Strategie di Portafoglio e dalle Predominanze verdi) con movimenti impulsivi già iniziati e, operativamente, in attesa del segnale di uscita.

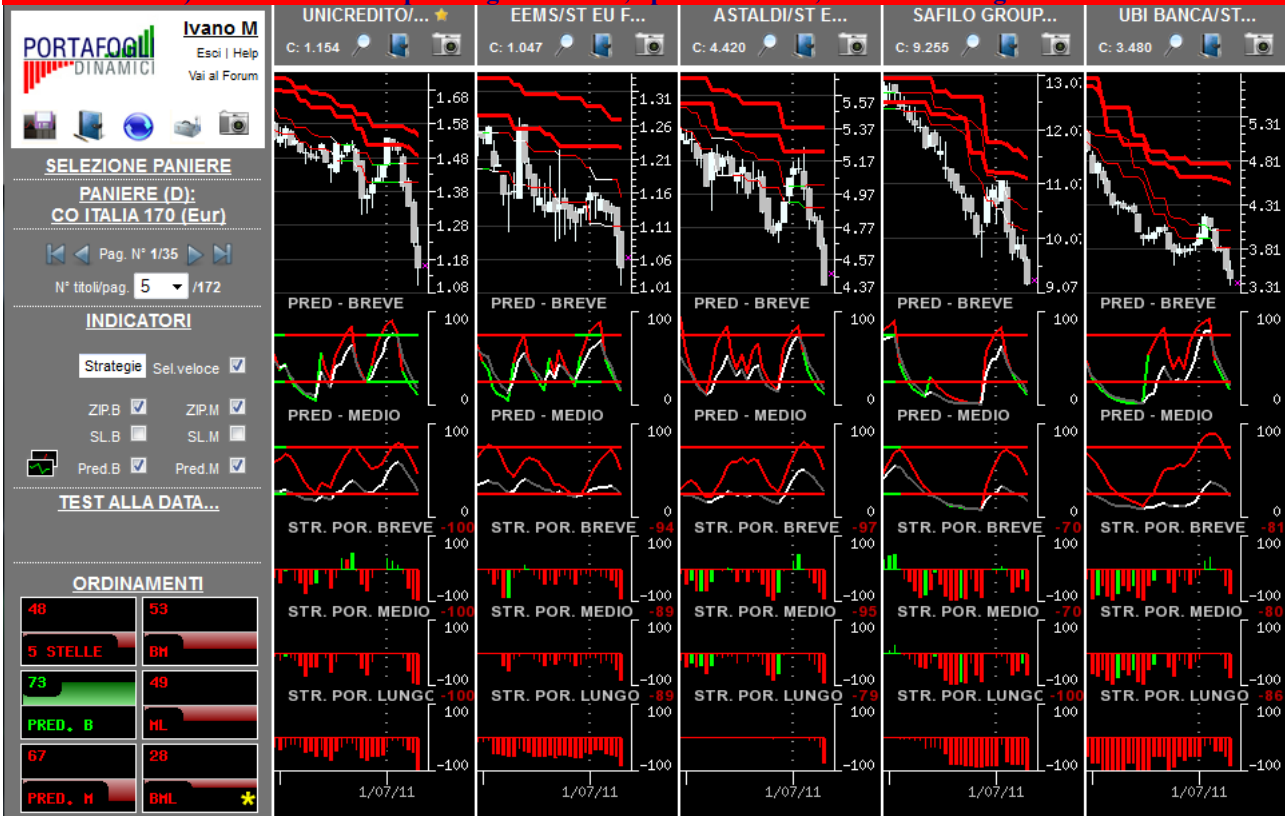


L'immagine sottostante contiene la prima pagina della serie generata con l'ordinamento mirato a focalizzare titoli probabilmente rialzisti (indicazione generata dalle Strategie di Portafoglio e dalle Predominanze verdi) con movimenti impulsivi in embrione, o iniziati da poco, e operativamente interessanti per nuovi ingressi.

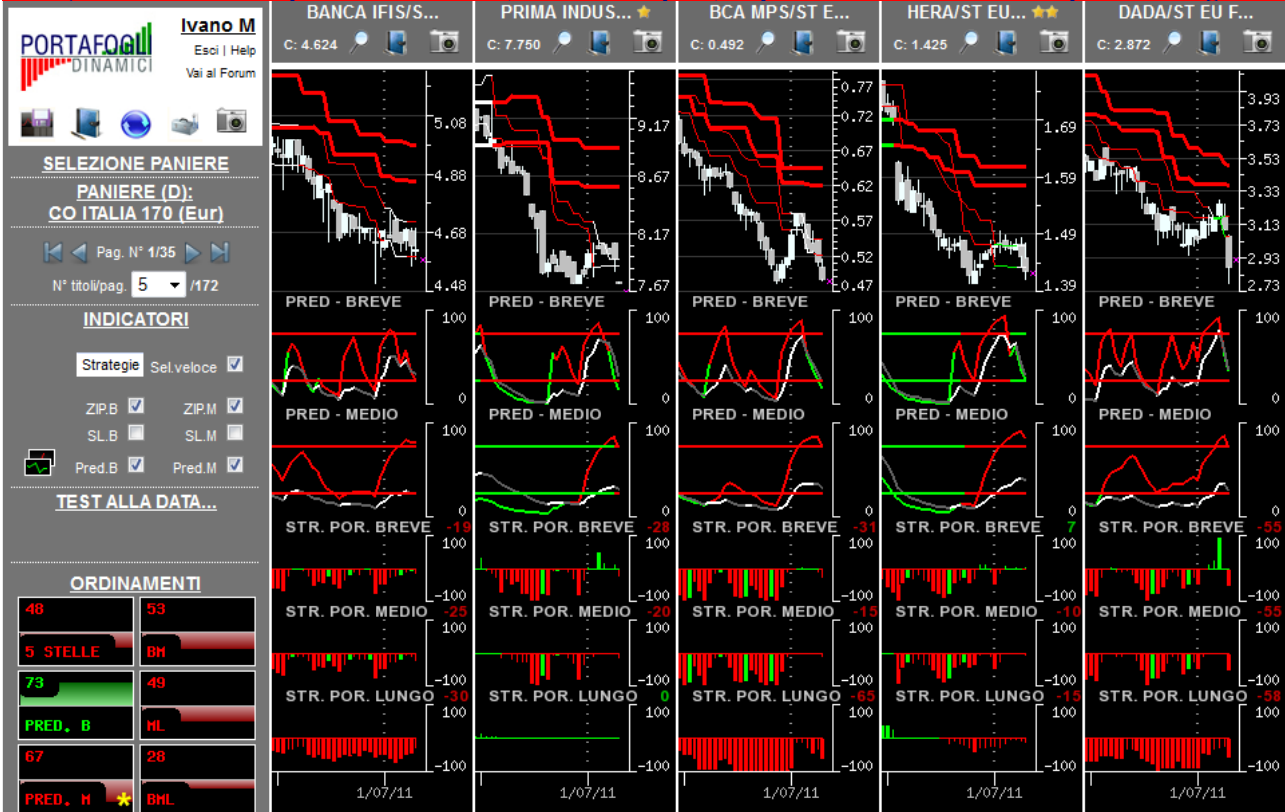


Per una corretta interpretazione delle indicazioni disponibili in piattaforma si consiglia la lettura della sezione didattica inserita nell'help in linea

L'immagine sottostante contiene la prima pagina della serie generata con l'ordinamento mirato a focalizzare titoli probabilmente ribassisti (indicazione generata dalle Strategie di Portafoglio e dalle Predominanze rosse) con movimenti impulsivi già iniziati e, operativamente, in attesa del segnale di uscita.



L'immagine sottostante contiene la prima pagina della serie generata con l'ordinamento mirato a focalizzare titoli probabilmente ribassisti (indicazione generata dalle Strategie di Portafoglio e dalle Predominanze rosse) con movimenti impulsivi in embrione, o iniziati da poco, e operativamente interessanti per nuovi ingressi.



Per una corretta interpretazione delle indicazioni disponibili in piattaforma si consiglia la lettura della sezione didattica inserita nell'help in linea

Opportunità da monitorare per operatività intraday...

(attraverso un comando disponibile in piattaforma è possibile ottenere la lista dei titoli probabilisticamente più interessanti, sia al rialzo che al ribasso, per operazioni intraday coerenti con la direzione indicata)

...al rialzo (titoli con 4-5 stelle)	...al ribasso (titoli con 0-1 stella)
★★★★★ BULGARI/ST EU Ftse Mib (I)	EEMS/ST EU Ftse Star (I)
★★★★★ DATALOGIC/ST EU Ftse Mid Cap (I)	EL EN/ST EU Ftse Star (I)
★★★★★ DAVIDE CAMPARI/ST EU Ftse Mib (I)	EMAK/ST EU Ftse Star (I)
★★★★★ PIRELLI E C/ST EU Ftse Mib (I)	ESPRINET/ST EU Ftse Mid Cap (I)
★★★★★ TAMBURI/ST EU Ftse Star (I)	ESPRINET/ST EU Ftse Star (I)
★★★★ BB BIOTECH/ST EU Ftse Star (I)	EUROTECH/ST EU Ftse Star (I)
★★★★ CIR COMP IND RIUNITE/ST EU Ftse Mid Cap (I)	EXPRIVIA/ST EU Ftse Star (I)
★★★★ COFIDE SPA/ST EU Ftse Mid Cap (I)	FALCK RENEWABLES/ST EU Ftse Star (I)
★★★★ DATALOGIC/ST EU Ftse Star (I)	FIDIA/ST EU Ftse Star (I)
★★★★ DE LONGHI/ST EU Ftse Mid Cap (I)	FONDIARIA SAI/ST EU Ftse Mib (I)
★★★★ EDISON/ST EU Ftse Mid Cap (I)	GEFRAN/ST EU Ftse Star (I)
★★★★ ENGINEERING/ST EU Ftse Star (I)	GENERALI ASS/ST EU Ftse Mib (I)
★★★★ ENI/ST EU Ftse Mib (I)	GR E LESPRESSO/ST EU Ftse Mid Cap (I)
★★★★ IMA/ST EU Ftse Mid Cap (I)	INDESIT/ST EU Ftse Mid Cap (I)
★★★★ IMA/ST EU Ftse Star (I)	IREN/ST EU Ftse Mid Cap (I)
★★★★ LOTTOMATICA/ST EU Ftse Mib (I)	ISAGRO/ST EU Ftse Star (I)
★★★★ LUXOTTICA/ST EU Ftse Mib (I)	ITALCEMENTI/ST EU Ftse Mid Cap (I)
★★★★ SOGEFI/ST EU Ftse Mid Cap (I)	LA DORIA/ST EU Ftse Star (I)
★★★★ SOGEFI/ST EU Ftse Star (I)	LANDI RENZO/ST EU Ftse Mid Cap (I)
★★★★ TENARIS/ST EU Ftse Mib (I)	LANDI RENZO/ST EU Ftse Star (I)
	MAIRE TECNIMONT/ST EU Ftse Mid Cap (I)
	MEDIASET/ST EU Ftse Mib (I)
	MEDIOBANCA/ST EU Ftse Mib (I)
	MEDIOLANUM/ST EU Ftse Mib (I)
	MILANO ASS/ST EU Ftse Mid Cap (I)
	MONDADORI EDIT/ST EU Ftse Mid Cap (I)
	POLIGRAF S F/ST EU Ftse Star (I)
	PRELIOS/ST EU Ftse Mid Cap (I)
	RCS/ST EU Ftse Mid Cap (I)
	RDB/ST EU Ftse Star (I)
	REPLY/ST EU Ftse Star (I)
	SAFILO GROUP/ST EU Ftse Mid Cap (I)
	SARAS/ST EU Ftse Mid Cap (I)
	SIAS/ST EU Ftse Mid Cap (I)
	TELECOM ITALIA/ST EU Ftse Mib (I)
	TERNA/ST EU Ftse Mib (I)
	TREVI FIN IND/ST EU Ftse Mid Cap (I)
	UBI BANCA/ST EU Ftse Mib (I)
	UNIPOL/ST EU Ftse Mid Cap (I)
	VITTORIA ASS/ST EU Ftse Star (I)