



**Supporto decisionale indipendente erogato attraverso piattaforma professionale di
Analisi Tecnica Probabilistica**

- Pubblicazioni -

Disclaimer

Ogni contenuto della piattaforma di analisi tecnica probabilistica Portafogli Dinamici qui riportato non costituisce in alcun modo consulenza, sollecitazione del pubblico risparmio e non promuove alcuna forma di investimento o speculazione. I contenuti hanno esclusivamente valore informativo e chi redige non può essere ritenuto responsabile, in nessuna forma, delle conseguenze derivanti dall'uso degli stessi. Ogni decisione che il lettore prenderà in conseguenza delle informazioni qui riportate sarà in totale autonomia ed indipendenza.

Premi qui per veder scorrere i titoli del paniere abilitato nella giornata odierna

**I contenuti qui riportati sono un estratto sintetico di indicazioni più ampie
generate e disponibili sulla piattaforma Portafogli Dinamici**

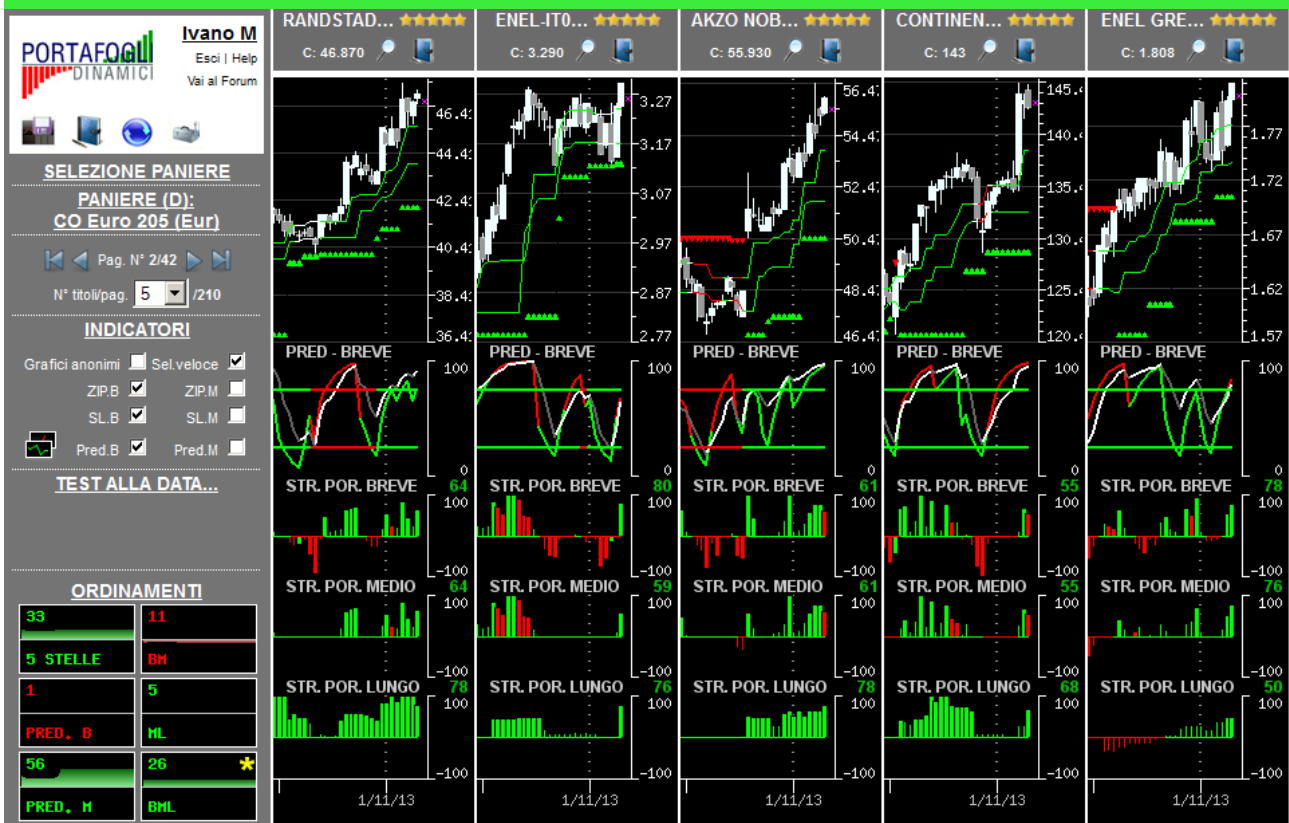
**Paniere in esame alla data 11/11/2013: CO Euro 205 (Eur)
(contenente i titoli costituenti il paniere omonimo in base dati giornaliera)**

Congiuntura/profondità del mercato

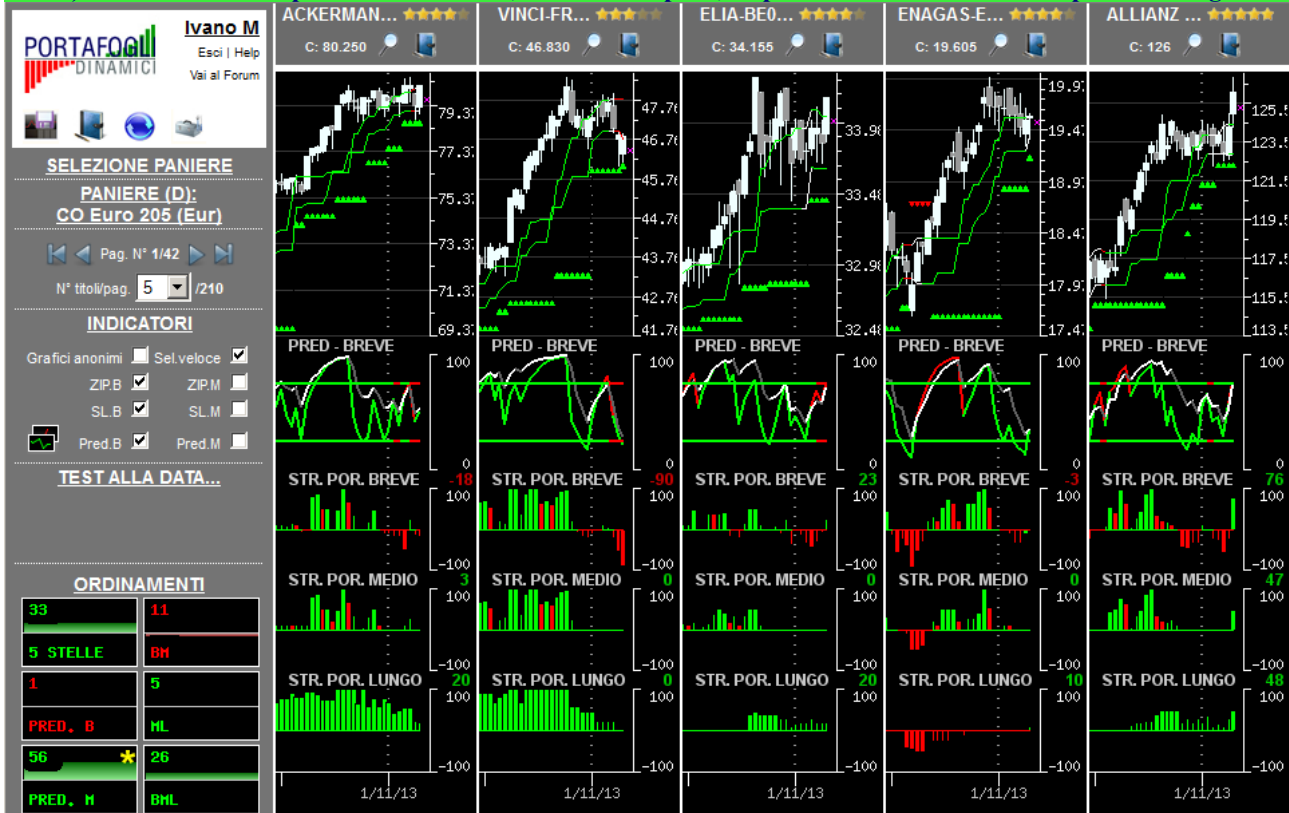
	Orizzonte temporale	Operatività da privilegiare
11	Breve	Privilegiare le singole opportunità
BH		
5	Medio	Privilegiare le singole opportunità
HL		
26	Lungo	Privilegiare le opportunità rialziste
BML		

In ogni singola cella è riportata una valutazione complessiva (compresa tra -100 e +100) generata dalla sintesi delle valutazioni dei singoli titoli costituenti il paniere in oggetto nel giorno e nell'orizzonte temporale specifico. I valori delle celle e gli istogrammi visualizzati forniscono un'indicazione immediata riguardo alla congiuntura in cui si trova il paniere in osservazione. Ne deriva che valori positivi consistenti (maggiori di 25 e di colorazione verde) all'interno della cella suggeriscono di privilegiare le opportunità rialziste rispetto a quelle ribassiste; al contrario, per valori negativi consistenti (minori di -25, i valori negativi sono rappresentati in colorazione rossa) è opportuno privilegiare le opportunità ribassiste. In presenza di valori ridotti (compresi tra -25 e 25) positivi e negativi simultaneamente, si verifica un sostanziale equilibrio all'interno del paniere (fase di mercato sostanzialmente laterale) pertanto non occorre privilegiare l'una o l'altra direzione ma bensì la valutazione del singolo titolo.

L'immagine sottostante contiene la prima pagina della serie generata con l'ordinamento mirato a focalizzare titoli probabilisticamente rialzisti (indicazione generata dalle Strategie di Portafoglio e dalle Predominanze verdi) con movimenti impulsivi già iniziati e, operativamente, in attesa del segnale di uscita.

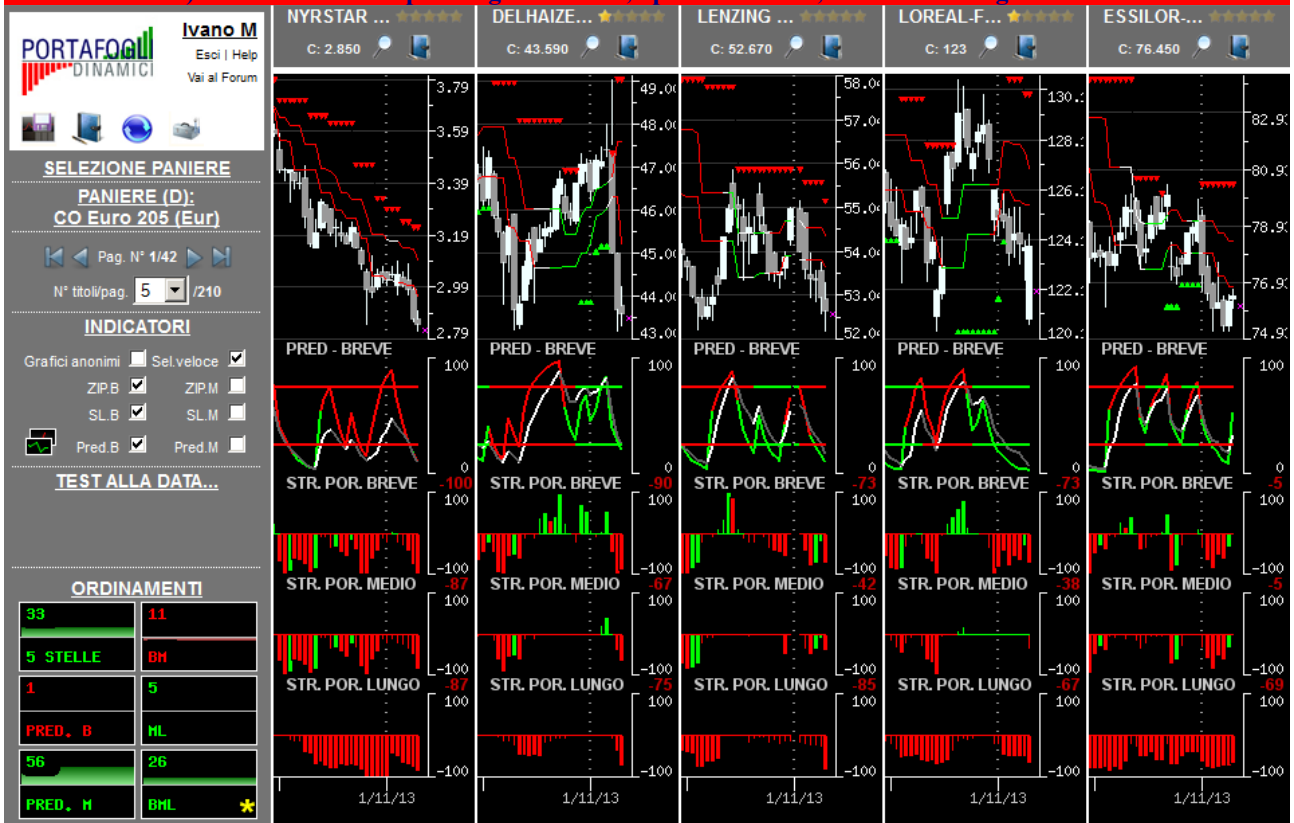


L'immagine sottostante contiene la prima pagina della serie generata con l'ordinamento mirato a focalizzare titoli probabilisticamente rialzisti (indicazione generata dalle Strategie di Portafoglio e dalle Predominanze verdi) con movimenti impulsivi in embrione, o iniziati da poco, e operativamente interessanti per nuovi ingressi.

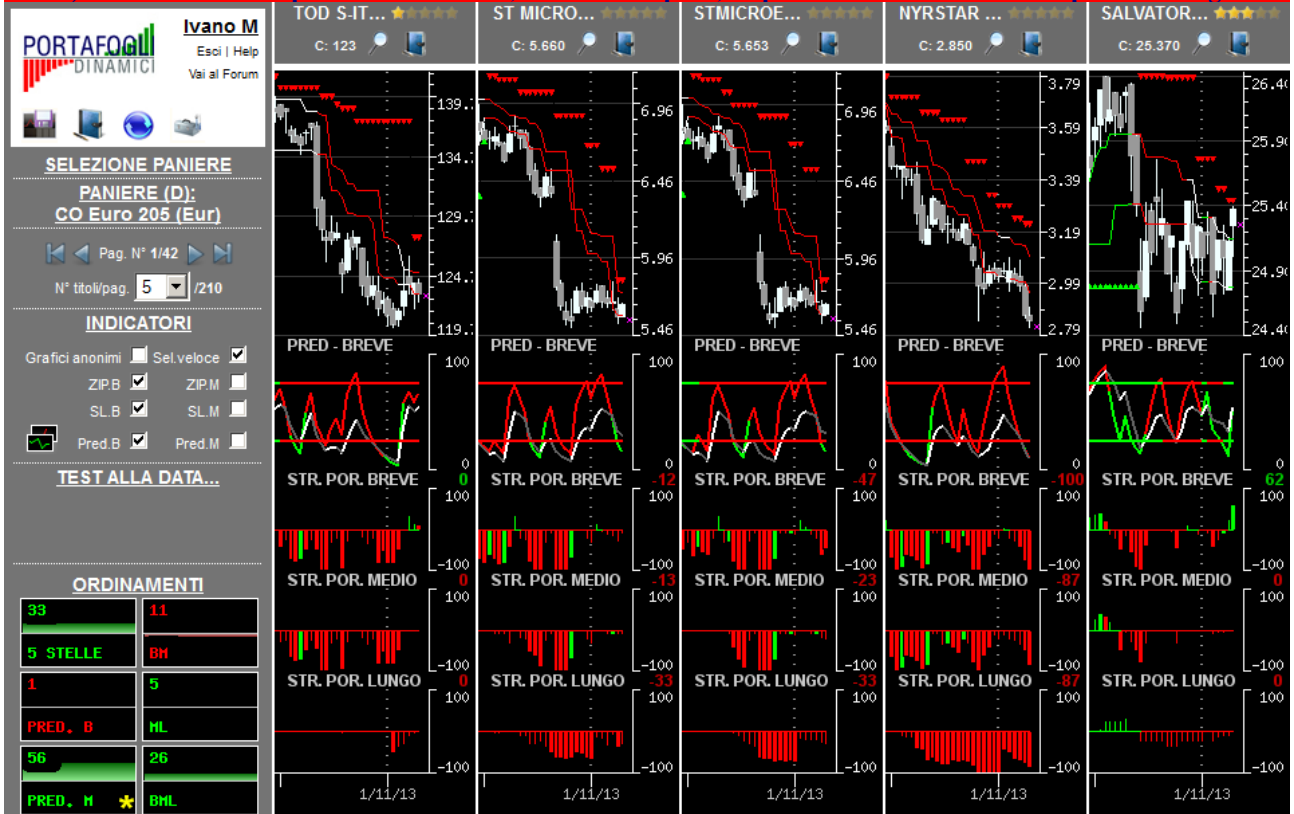


Per una corretta interpretazione delle indicazioni disponibili in piattaforma si consiglia la lettura della sezione didattica inserita nell'help in linea

L'immagine sottostante contiene la prima pagina della serie generata con l'ordinamento mirato a focalizzare titoli probabilmente ribassisti (indicazione generata dalle Strategie di Portafoglio e dalle Predominanze rosse) con movimenti impulsivi già iniziati e, operativamente, in attesa del segnale di uscita.



L'immagine sottostante contiene la prima pagina della serie generata con l'ordinamento mirato a focalizzare titoli probabilmente ribassisti (indicazione generata dalle Strategie di Portafoglio e dalle Predominanze rosse) con movimenti impulsivi in embrione, o iniziati da poco, e operativamente interessanti per nuovi ingressi.



Per una corretta interpretazione delle indicazioni disponibili in piattaforma si consiglia la lettura della sezione didattica inserita nell'help in linea

Opportunità da monitorare per operatività intraday...

(attraverso un comando disponibile in piattaforma è possibile ottenere la lista dei titoli probabilisticamente più interessanti, sia al rialzo che al ribasso, per operazioni intraday coerenti con la direzione indicata)

... al rialzo (titoli con 4-5 stelle)	...al ribasso (titoli con 0-1 stella)
★★★★★ AB INBEV-BE0003793107/ST EU Bel 20 (B)	★★★★★ ASML HOLDING-NL0006034001/ST EU Aex (NL) 25
★★★★★ ACCIONA-ES0125220311/ST EU Ibex 35 (E)	★★★★★ BCA MPS-IT0001334587/ST EU Ftse Mib (I) 40
★★★★★ ADIDAS AG-DE000A1EWWW0/ST EU Dax 30 (D)	★★★★★ ESSILOR-FR0000121667/ST EU Cac 40 (F)
★★★★★ AEGON-NL0000303709/ST EU Aex (NL) 25	★★★★★ FIAT INDUSTRIAL-IT0004644743/ST EU Ftse Mib (I) 40
★★★★★ AKZO NOBEL-NL0000009132/ST EU Aex (NL) 25	★★★★★ FRESENIUS MEDICAL CARE AG CO-DE0005785802/ST EU Dax 30 (D)
★★★★★ ALLIANZ SE-DE0008404005/ST EU Dax 30 (D)	★★★★★ HEINEKEN-NL000009165/ST EU Aex (NL) 25
★★★★★ AMADEUS-ES0109067019/ST EU Ibex 35 (E)	★★★★★ KERING KER-FR0000121485/ST EU Cac 40 (F)
★★★★★ ANDRITZ AG-AT0000730007/ST EU Atx (A) 20	★★★★★ LENZING AG-AT0000644505/ST EU Atx (A) 20
★★★★★ ARCELOR MITTAL-LU0323134006/ST EU Cac 40 (F)	★★★★★ NYRSTAR D-BE0003876936/ST EU Bel 20 (B)
★★★★★ ARCELORMITTAL-LU0323134006/ST EU Aex (NL) 25	★★★★★ ST MICROELECTRONICS-NL0000226223/ST EU Ftse Mib (I) 40
★★★★★ ARCELORMITTAL-LU0323134006/ST EU Ibex 35 (E)	★★★★★ STMICROELECTRONICS-NL0000226223/ST EU Cac 40 (F)
★★★★★ AXA-FR0000120628/ST EU Cac 40 (F)	★★★★★ TENARIS-LU0156801721/ST EU Ftse Mib (I) 40
★★★★★ BANKINTER-ES0113679137/ST EU Ibex 35 (E)	★★★★★ UMICORE D-BE0003884047/ST EU Bel 20 (B)
★★★★★ BAYER AG-DE000BAY0017/ST EU Dax 30 (D)	★★★★★ VALLOUREC-FR0000120354/ST EU Cac 40 (F)
★★★★★ BEFIMMO SICAFI-BE0003678894/ST EU Bel 20 (B)	★★★★★ VIENNA INSURANCE GROUP-AT0000908504/ST EU Atx (A) 20
★★★★★ BUZZI UNICEM-IT0001347308/ST EU Ftse Mib (I) 40	
★★★★★ CA IMMOB ANLAGEN AG-AT0000641352/ST EU Atx (A) 20	
★★★★★ CAIXABANK-ES0140609019/ST EU Ibex 35 (E)	
★★★★★ CAP GEMINI-FR0000125338/ST EU Cac 40 (F)	
★★★★★ CONTINENTAL AG-DE0005439004/ST EU Dax 30 (D)	
★★★★★ DIA DISTRIBUIDORA-ES0126775032/ST EU Ibex 35 (E)	
★★★★★ EADS-NL0000235190/ST EU Cac 40 (F)	
★★★★★ ENDESA-ES0130670112/ST EU Ibex 35 (E)	
★★★★★ ENEL GREEN POWER-IT0004618465/ST EU Ftse Mib (I) 40	
★★★★★ ENEL-IT0003128367/ST EU Ftse Mib (I) 40	
★★★★★ EVN AG-AT0000741053/ST EU Atx (A) 20	
★★★★★ GAS NATURAL-ES0116870314/ST EU Ibex 35 (E)	
★★★★★ GTECH-IT0003990402/ST EU Ftse Mib (I) 40	
★★★★★ IAG-ES0177542018/ST EU Ibex 35 (E)	
★★★★★ IBERDROLA-ES0144580Y14/ST EU Ibex 35 (E)	
★★★★★ IMMOFINANZ AG-AT0000809058/ST EU Atx (A) 20	
★★★★★ KBC-BE0003565737/ST EU Bel 20 (B)	
★★★★★ KPN KON-NL0000009082/ST EU Aex (NL) 25	
★★★★★ MAPFRE-ES0124244E34/ST EU Ibex 35 (E)	
★★★★★ MEDIOLANUM-IT0001279501/ST EU Ftse Mib (I) 40	
★★★★★ MERCK KGAA-DE0006599905/ST EU Dax 30 (D)	
★★★★★ O H L-ES0142090317/ST EU Ibex 35 (E)	

www.portafoglidinamici.com

Per sapere su cosa e quando investire