



Piattaforma di analisi tecnica professionale ideata, realizzata e mantenuta da Ivano Menabue

- Pubblicazioni -

Disclaimer

Ogni contenuto della piattaforma di analisi tecnica Portafogli Dinamici qui riportato non costituisce in alcun modo consulenza, sollecitazione del pubblico risparmio e non promuove alcuna forma di investimento o speculazione. I contenuti hanno esclusivamente valore informativo e chi redige non può essere ritenuto responsabile, in nessuna forma, delle conseguenze derivanti dall'uso degli stessi. Ogni decisione che il lettore prenderà in conseguenza delle informazioni qui riportate sarà in totale autonomia ed indipendenza.

Premi qui per veder scorrere i titoli del paniere abilitato nella giornata odierna

I contenuti qui riportati sono un estratto sintetico di indicazioni più ampie generate e disponibili sulla piattaforma Portafogli Dinamici

**Paniere in esame alla data 14/06/2010: ST Ftse Star (IT)
(contenente i titoli costituenti l'indice omonimo in base dati giornaliera)**

Congiuntura/profondità del mercato

	Orizzonte temporale	Operatività da privilegiare
11 BH	Breve	Privilegiare la scelta dei singoli titoli
25 HL	Medio	Privilegiare la scelta dei singoli titoli
43 BML	Lungo	Privilegiare opportunità ribassiste

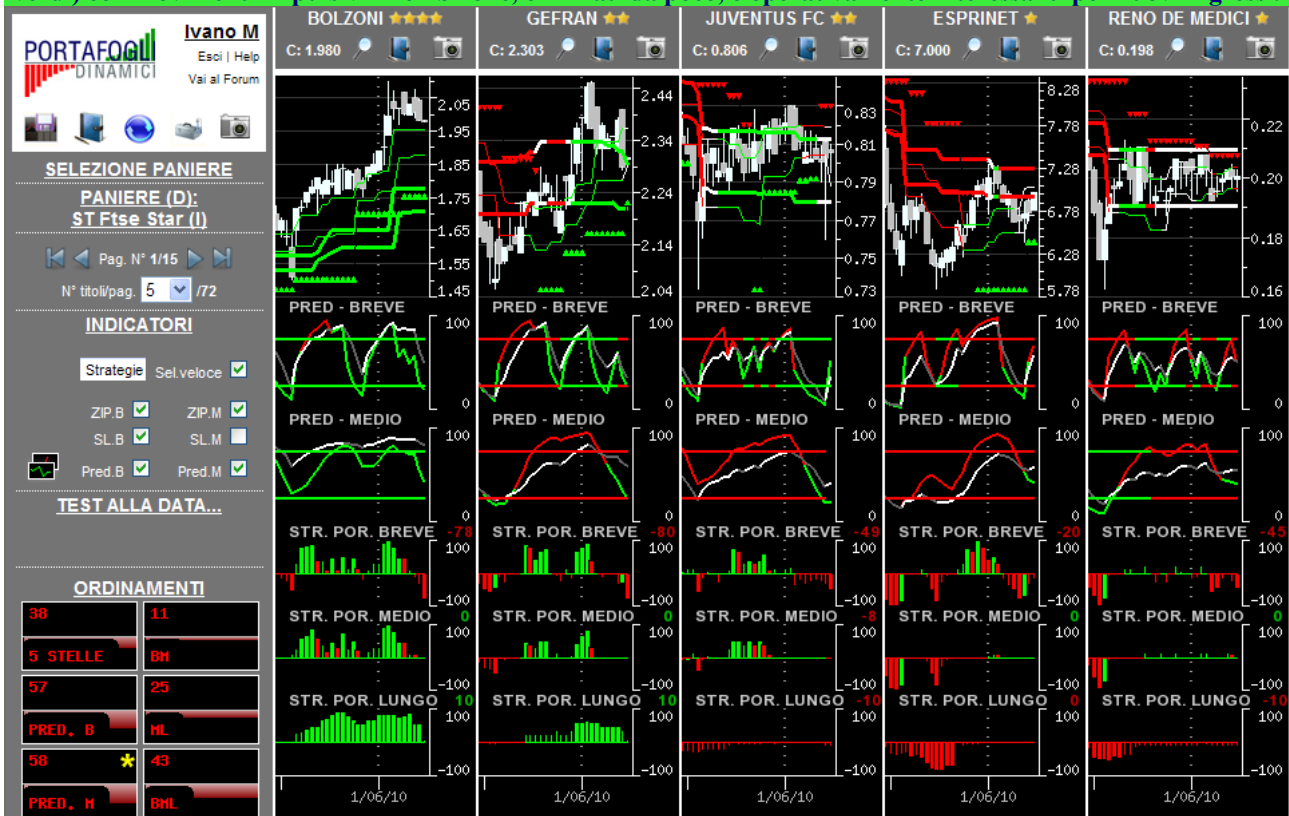
In ogni singola cella è riportata una valutazione complessiva (compresa tra -100 e +100) generata dalla sintesi delle valutazioni dei singoli titoli costituenti il paniere in oggetto nel giorno e nell'orizzonte temporale specifico. I valori delle celle e gli istogrammi visualizzati forniscono un'indicazione immediata riguardo alla congiuntura in cui si trova il paniere in osservazione. Ne deriva che valori positivi consistenti (maggiori di 25 e di colorazione verde) all'interno della cella suggeriscono di privilegiare le opportunità rialziste rispetto a quelle ribassiste; al contrario, per valori negativi consistenti (minori di -25, i valori negativi sono rappresentati in colorazione rossa) è opportuno privilegiare le opportunità ribassiste. In presenza di valori ridotti (compresi tra -25 e 25) positivi e negativi simultaneamente, si verifica un sostanziale equilibrio all'interno del paniere (fase di mercato sostanzialmente laterale) pertanto non occorre privilegiare l'una o l'altra direzione ma bensì la valutazione del singolo titolo.

www.portafoglidinamici.com
Per sapere su cosa e quando operare

L'immagine sottostante contiene la prima pagina della serie generata con l'ordinamento mirato a focalizzare titoli probabilisticamente rialzisti (indicazione generata dalle Strategie di Portafoglio e dalle Predominanze verdi) con movimenti impulsivi già iniziati e, operativamente, in attesa del segnale di uscita.



L'immagine sottostante contiene la prima pagina della serie generata con l'ordinamento mirato a focalizzare titoli probabilisticamente rialzisti (indicazione generata dalle Strategie di Portafoglio e dalle Predominanze verdi) con movimenti impulsivi in embrione, o iniziati da poco, e operativamente interessanti per nuovi ingressi.

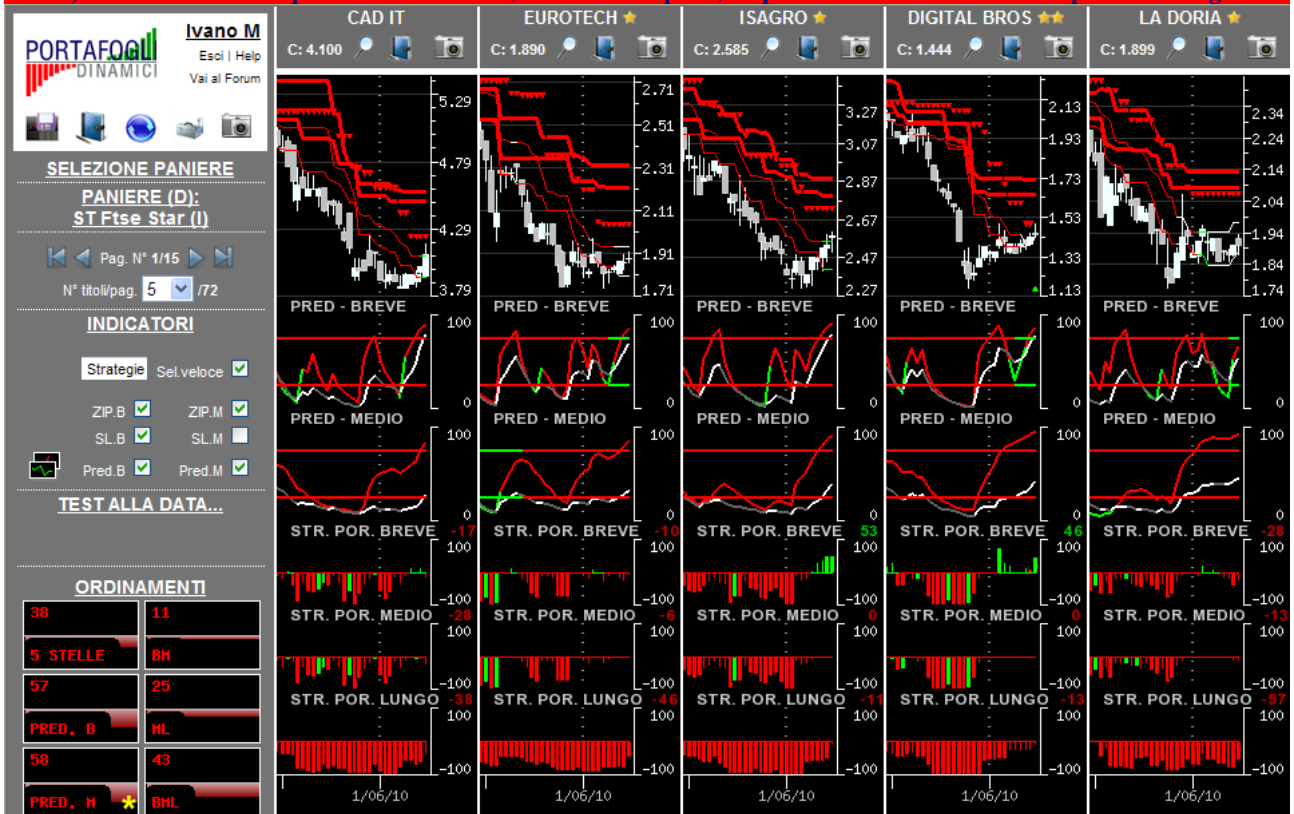


Per una corretta interpretazione delle indicazioni disponibili in piattaforma si consiglia la lettura della sezione didattica inserita nell'help in linea

L'immagine sottostante contiene la prima pagina della serie generata con l'ordinamento mirato a focalizzare titoli probabilmente ribassisti (indicazione generata dalle Strategie di Portafoglio e dalle Predominanze rosse) con movimenti impulsivi già iniziati e, operativamente, in attesa del segnale di uscita.



L'immagine sottostante contiene la prima pagina della serie generata con l'ordinamento mirato a focalizzare titoli probabilmente ribassisti (indicazione generata dalle Strategie di Portafoglio e dalle Predominanze rosse) con movimenti impulsivi in embrione, o iniziati da poco, e operativamente interessanti per nuovi ingressi.



Per una corretta interpretazione delle indicazioni disponibili in piattaforma si consiglia la lettura della sezione didattica inserita nell'help in linea

Opportunità da monitorare per operatività intraday...

(attraverso un comando disponibile in piattaforma è possibile ottenere la lista dei titoli probabilisticamente più interessanti, sia al rialzo che al ribasso, per operazioni intraday coerenti con la direzione indicata)

...al rialzo (titoli con 4-5 stelle)	...al ribasso (titoli con 0-1 stella)																																																																														
<table border="1"><tr><td>★★★★★</td><td>DIASORIN</td></tr><tr><td>★★★★★</td><td>EEMS</td></tr><tr><td>★★★★★</td><td>AMPLIFON</td></tr><tr><td>★★★★★</td><td>BOLZONI</td></tr><tr><td>★★★★★</td><td>INTERPUMP GROUP</td></tr><tr><td>★★★★★</td><td>VITTORIA ASS</td></tr></table>	★★★★★	DIASORIN	★★★★★	EEMS	★★★★★	AMPLIFON	★★★★★	BOLZONI	★★★★★	INTERPUMP GROUP	★★★★★	VITTORIA ASS	<table border="1"><tr><td>★</td><td>AEFFE</td></tr><tr><td>★</td><td>ANSALDO STS</td></tr><tr><td>★</td><td>ASTALDI</td></tr><tr><td>★</td><td>CEMENTIR HOLDING</td></tr><tr><td>★</td><td>DATALOGIC</td></tr><tr><td>★</td><td>DMAIL GROUP</td></tr><tr><td>★</td><td>EL EN</td></tr><tr><td>★</td><td>ELICA</td></tr><tr><td>★</td><td>ESPRINET</td></tr><tr><td>★</td><td>EUROTECH</td></tr><tr><td>★</td><td>EXPRIVIA</td></tr><tr><td>★</td><td>FIERA MILANO</td></tr><tr><td>★</td><td>IGD</td></tr><tr><td>★</td><td>ISAGRO</td></tr><tr><td>★</td><td>IT WAY</td></tr><tr><td>★</td><td>LA DORIA</td></tr><tr><td>★</td><td>MONDO TV</td></tr><tr><td>★</td><td>POLTRONA FRAU</td></tr><tr><td>★</td><td>RDB</td></tr><tr><td>★</td><td>RENO DE MEDICI</td></tr><tr><td>★</td><td>SABAF</td></tr><tr><td>★</td><td>TXT E SOLUTIONS</td></tr><tr><td></td><td>ACOTEL GROUP</td></tr><tr><td></td><td>ACTELIOS</td></tr><tr><td></td><td>CAD IT</td></tr><tr><td></td><td>COBRA</td></tr><tr><td></td><td>DAMIANI</td></tr><tr><td></td><td>DEA CAPITAL</td></tr><tr><td></td><td>ENGINEERING</td></tr><tr><td></td><td>GRANITIFIANDRE</td></tr><tr><td></td><td>MUTUIONLINE</td></tr><tr><td></td><td>POLIGRAF S F</td></tr><tr><td></td><td>REPLY</td></tr></table>	★	AEFFE	★	ANSALDO STS	★	ASTALDI	★	CEMENTIR HOLDING	★	DATALOGIC	★	DMAIL GROUP	★	EL EN	★	ELICA	★	ESPRINET	★	EUROTECH	★	EXPRIVIA	★	FIERA MILANO	★	IGD	★	ISAGRO	★	IT WAY	★	LA DORIA	★	MONDO TV	★	POLTRONA FRAU	★	RDB	★	RENO DE MEDICI	★	SABAF	★	TXT E SOLUTIONS		ACOTEL GROUP		ACTELIOS		CAD IT		COBRA		DAMIANI		DEA CAPITAL		ENGINEERING		GRANITIFIANDRE		MUTUIONLINE		POLIGRAF S F		REPLY
★★★★★	DIASORIN																																																																														
★★★★★	EEMS																																																																														
★★★★★	AMPLIFON																																																																														
★★★★★	BOLZONI																																																																														
★★★★★	INTERPUMP GROUP																																																																														
★★★★★	VITTORIA ASS																																																																														
★	AEFFE																																																																														
★	ANSALDO STS																																																																														
★	ASTALDI																																																																														
★	CEMENTIR HOLDING																																																																														
★	DATALOGIC																																																																														
★	DMAIL GROUP																																																																														
★	EL EN																																																																														
★	ELICA																																																																														
★	ESPRINET																																																																														
★	EUROTECH																																																																														
★	EXPRIVIA																																																																														
★	FIERA MILANO																																																																														
★	IGD																																																																														
★	ISAGRO																																																																														
★	IT WAY																																																																														
★	LA DORIA																																																																														
★	MONDO TV																																																																														
★	POLTRONA FRAU																																																																														
★	RDB																																																																														
★	RENO DE MEDICI																																																																														
★	SABAF																																																																														
★	TXT E SOLUTIONS																																																																														
	ACOTEL GROUP																																																																														
	ACTELIOS																																																																														
	CAD IT																																																																														
	COBRA																																																																														
	DAMIANI																																																																														
	DEA CAPITAL																																																																														
	ENGINEERING																																																																														
	GRANITIFIANDRE																																																																														
	MUTUIONLINE																																																																														
	POLIGRAF S F																																																																														
	REPLY																																																																														