

**Supporto decisionale indipendente erogato attraverso piattaforma professionale di
Analisi Tecnica Probabilistica**

- Pubblicazioni -

Disclaimer

Ogni contenuto della piattaforma di analisi tecnica probabilistica Portafogli Dinamici qui riportato non costituisce in alcun modo consulenza, sollecitazione del pubblico risparmio e non promuove alcuna forma di investimento o speculazione. I contenuti hanno esclusivamente valore informativo e chi redige non può essere ritenuto responsabile, in nessuna forma, delle conseguenze derivanti dall'uso degli stessi. Ogni decisione che il lettore prenderà in conseguenza delle informazioni qui riportate sarà in totale autonomia ed indipendenza.

Premi qui per veder scorrere i titoli del paniere abilitato nella giornata odierna

I contenuti qui riportati sono un estratto sintetico di indicazioni più ampie generate e disponibili sulla piattaforma Portafogli Dinamici

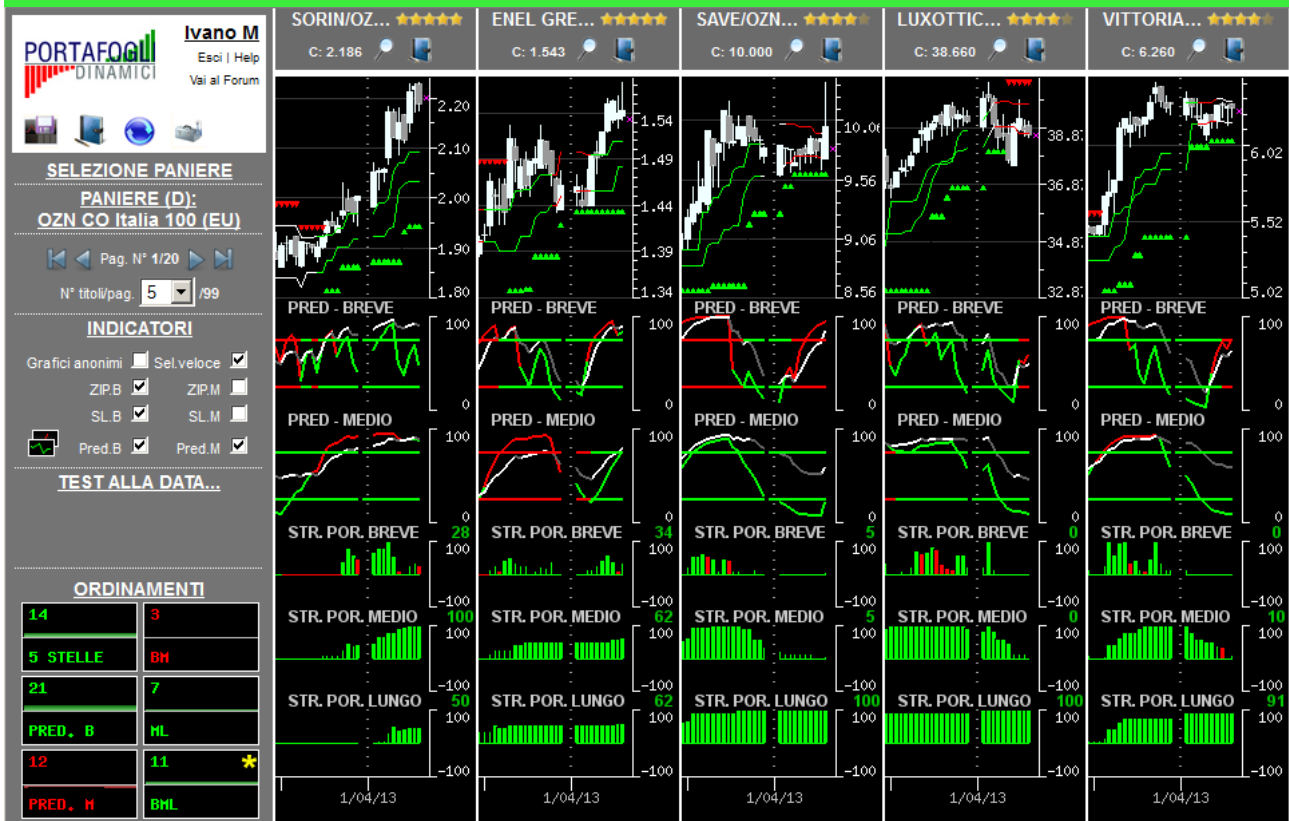
**Paniere in esame alla data 15/04/2013: OZN CO Italia 100 (Eur)
(contenente i titoli costituenti il paniere omonimo in base dati giornaliera)**

Congiuntura/profondità del mercato

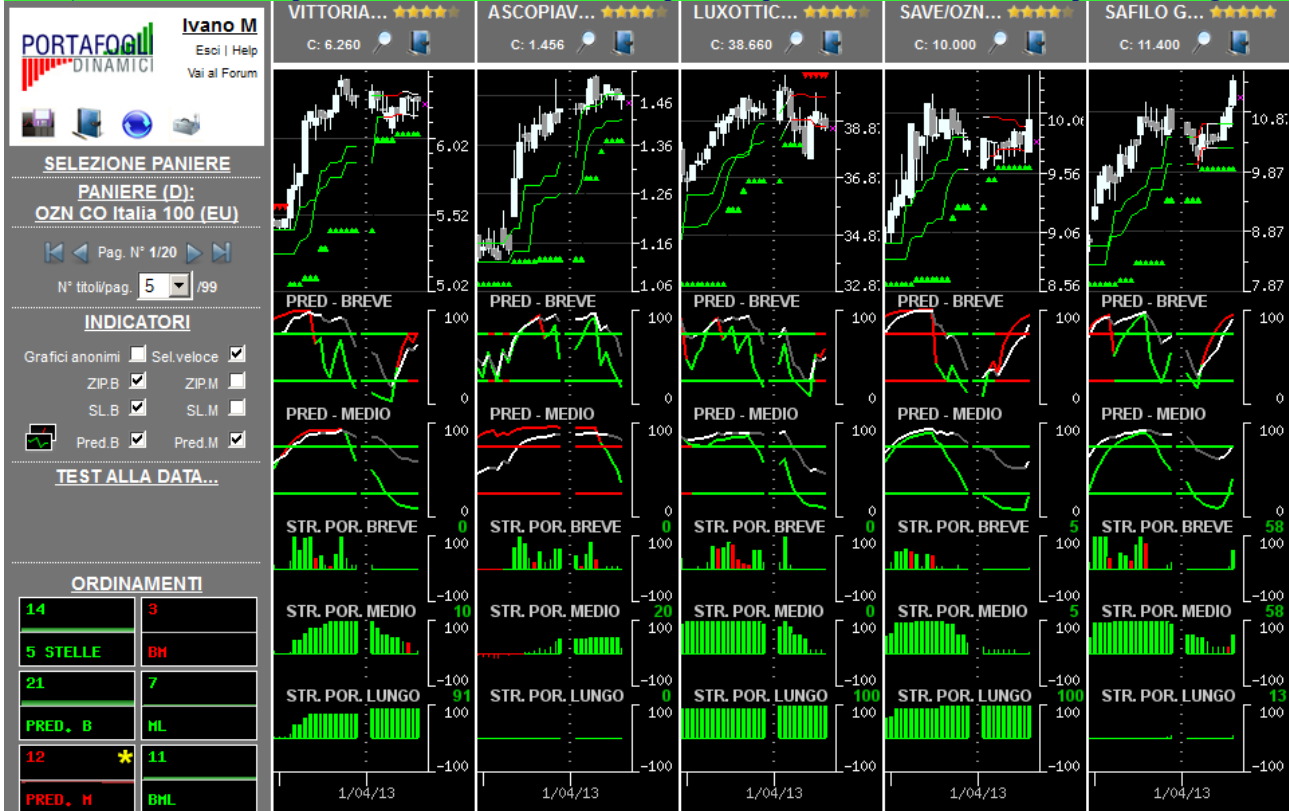
	Orizzonte temporale	Operatività da privilegiare
3	Breve	Privilegiare le singole opportunità
BH		
7	Medio	Privilegiare le singole opportunità
ML		
11	Lungo	Privilegiare le singole opportunità
BML		

In ogni singola cella è riportata una valutazione complessiva (compresa tra -100 e +100) generata dalla sintesi delle valutazioni dei singoli titoli costituenti il paniere in oggetto nel giorno e nell'orizzonte temporale specifico. I valori delle celle e gli istogrammi visualizzati forniscono un'indicazione immediata riguardo alla congiuntura in cui si trova il paniere in osservazione. Ne deriva che valori positivi consistenti (maggiori di 25 e di colorazione verde) all'interno della cella suggeriscono di privilegiare le opportunità rialziste rispetto a quelle ribassiste; al contrario, per valori negativi consistenti (minori di -25, i valori negativi sono rappresentati in colorazione rossa) è opportuno privilegiare le opportunità ribassiste. In presenza di valori ridotti (compresi tra -25 e 25) positivi e negativi simultaneamente, si verifica un sostanziale equilibrio all'interno del paniere (fase di mercato sostanzialmente laterale) pertanto non occorre privilegiare l'una o l'altra direzione ma bensì la valutazione del singolo titolo.

L'immagine sottostante contiene la prima pagina della serie generata con l'ordinamento mirato a focalizzare titoli probabilmente rialzisti (indicazione generata dalle Strategie di Portafoglio e dalle Predominanze verdi) con movimenti impulsivi già iniziati e, operativamente, in attesa del segnale di uscita.



L'immagine sottostante contiene la prima pagina della serie generata con l'ordinamento mirato a focalizzare titoli probabilmente rialzisti (indicazione generata dalle Strategie di Portafoglio e dalle Predominanze verdi) con movimenti impulsivi in embrione, o iniziati da poco, e operativamente interessanti per nuovi ingressi.

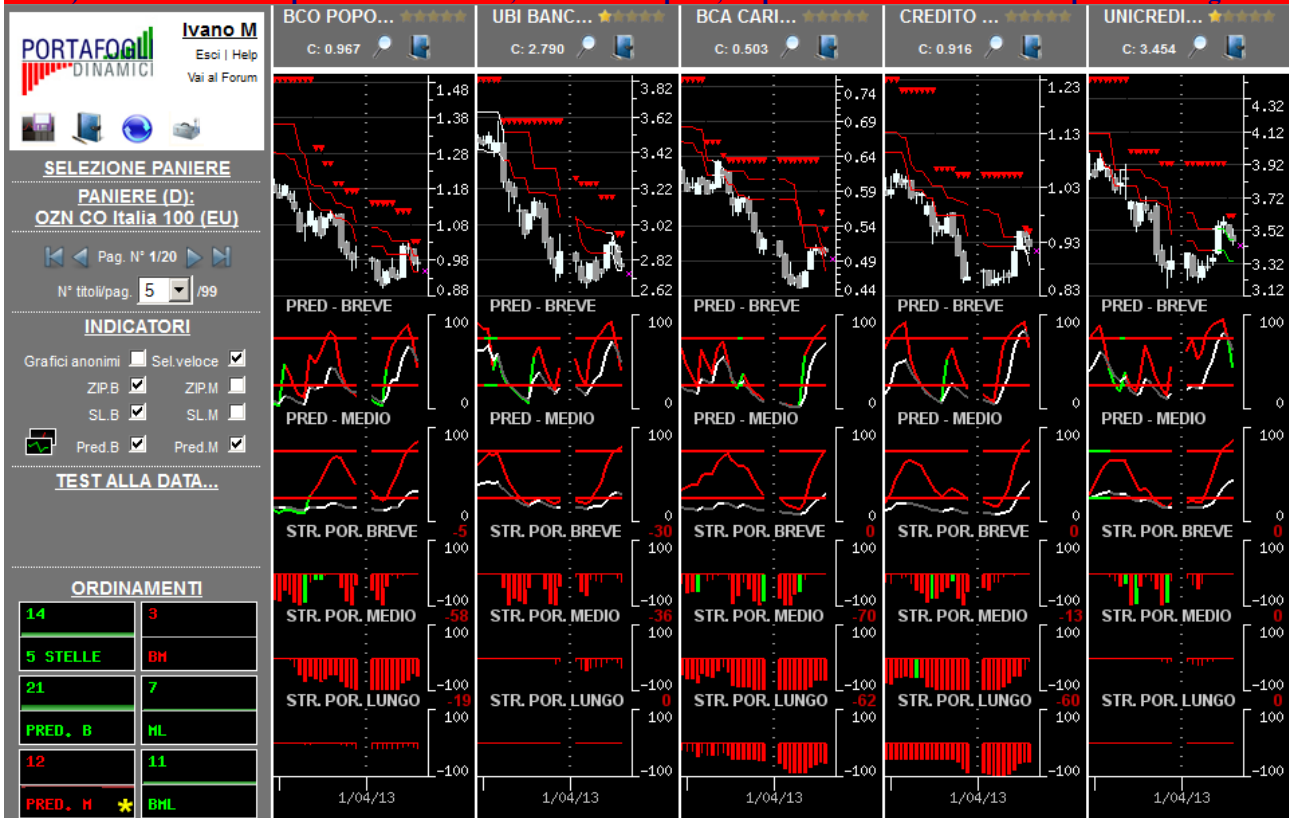


Per una corretta interpretazione delle indicazioni disponibili in piattaforma si consiglia la lettura della sezione didattica inserita nell'help in linea

L'immagine sottostante contiene la prima pagina della serie generata con l'ordinamento mirato a focalizzare titoli probabilmente ribassisti (indicazione generata dalle Strategie di Portafoglio e dalle Predominanze rosse) con movimenti impulsivi già iniziati e, operativamente, in attesa del segnale di uscita.



L'immagine sottostante contiene la prima pagina della serie generata con l'ordinamento mirato a focalizzare titoli probabilmente ribassisti (indicazione generata dalle Strategie di Portafoglio e dalle Predominanze rosse) con movimenti impulsivi in embrione, o iniziati da poco, e operativamente interessanti per nuovi ingressi.



Per una corretta interpretazione delle indicazioni disponibili in piattaforma si consiglia la lettura della sezione didattica inserita nell'help in linea

Opportunità da monitorare per operatività intraday...

(attraverso un comando disponibile in piattaforma è possibile ottenere la lista dei titoli probabilisticamente più interessanti, sia al rialzo che al ribasso, per operazioni intraday coerenti con la direzione indicata)

... al rialzo (titoli con 4-5 stelle)	...al ribasso (titoli con 0-1 stella)
★★★★★ ACEGAS APS AEG-IT0003066146/OZN ST EU Ftse Mid Cap (I) 60	★★★★★ ATLANTIA/OZN ST EU Ftse Mib (I) 40
★★★★★ ANSALDO STS/OZN ST EU Ftse Mib (I) 40	★★★★★ DANIELI C/OZN ST EU Ftse Mid Cap (I) 60
★★★★★ AUTO TO MI/OZN ST EU Ftse Mid Cap (I) 60	★★★★★ DATALOGIC/OZN ST EU Ftse Mid Cap (I) 60
★★★★★ AUTOGRILL/OZN ST EU Ftse Mib (I) 40	★★★★★ ENEL/OZN ST EU Ftse Mib (I) 40
★★★★★ BANCA GENERALI/OZN ST EU Ftse Mid Cap (I) 60	★★★★★ FIAT/OZN ST EU Ftse Mib (I) 40
★★★★★ CATTOLICA ASS/OZN ST EU Ftse Mid Cap (I) 60	★★★★★ FINMECCANICA/OZN ST EU Ftse Mib (I) 40
★★★★★ CEMENTIR HLDG/OZN ST EU Ftse Mid Cap (I) 60	★★★★★ INTESA SAN PAOLO/OZN ST EU Ftse Mib (I) 40
★★★★★ EI TOWERS/OZN ST EU Ftse Mid Cap (I) 60	★★★★★ PIRELLI E C/OZN ST EU Ftse Mib (I) 40
★★★★★ ENEL GREEN POWER/OZN ST EU Ftse Mib (I) 40	★★★★★ RCS/OZN ST EU Ftse Mid Cap (I) 60
★★★★★ INDESIT/OZN ST EU Ftse Mid Cap (I) 60	★★★★★ UBI BANCA/OZN ST EU Ftse Mib (I) 40
★★★★★ INTERPUMP GROUP/OZN ST EU Ftse Mid Cap (I) 60	★★★★★ UNICREDITO/OZN ST EU Ftse Mib (I) 40
★★★★★ IREN/OZN ST EU Ftse Mid Cap (I) 60	★★★★★ BCA CARIGE/OZN ST EU Ftse Mid Cap (I) 60
★★★★★ MARCOLINIT0001129847/OZN ST EU Ftse Mid Cap (I) 60	★★★★★ BCA MPS/OZN ST EU Ftse Mib (I) 40
★★★★★ MEDIASET/OZN ST EU Ftse Mib (I) 40	★★★★★ BCA POP SONDRIO/OZN ST EU Ftse Mid Cap (I) 60
★★★★★ MILANO ASS/OZN ST EU Ftse Mid Cap (I) 60	★★★★★ BCO DESIO BRIANZA/OZN ST EU Ftse Mid Cap (I) 60
★★★★★ PARMALAT/OZN ST EU Ftse Mib (I) 40	★★★★★ BCO POPOLARE/OZN ST EU Ftse Mib (I) 40
★★★★★ SAFILO GROUP/OZN ST EU Ftse Mid Cap (I) 60	★★★★★ CREDITO VALTELLINESE/OZN ST EU Ftse Mid Cap (I) 60
★★★★★ SALVATORE FERRAGAMO/OZN ST EU Ftse Mib (I) 40	★★★★★ DEA CAPITAL/OZN ST EU Ftse Mid Cap (I) 60
★★★★★ SNAM RETE GAS/OZN ST EU Ftse Mib (I) 40	★★★★★ FALCK RENEWABLES/OZN ST EU Ftse Mid Cap (I) 60
★★★★★ SOGEFI/OZN ST EU Ftse Mid Cap (I) 60	★★★★★ GEOX/OZN ST EU Ftse Mid Cap (I) 60
★★★★★ SORIN/OZN ST EU Ftse Mid Cap (I) 60	★★★★★ GR E LESPRESSO/OZN ST EU Ftse Mid Cap (I) 60
★★★★★ TERNA/OZN ST EU Ftse Mib (I) 40	★★★★★ MONDADORI EDIT/OZN ST EU Ftse Mid Cap (I) 60
★★★★★ A2A/OZN ST EU Ftse Mib (I) 40	★★★★★ PIAGGIO/OZN ST EU Ftse Mid Cap (I) 60
★★★★★ ASCOPIAVE/OZN ST EU Ftse Mid Cap (I) 60	
★★★★★ BREMBO/OZN ST EU Ftse Mid Cap (I) 60	
★★★★★ ENGINEERING/OZN ST EU Ftse Mid Cap (I) 60	
★★★★★ FONDARIA SAI/OZN ST EU Ftse Mid Cap (I) 60	
★★★★★ GENERALI ASS/OZN ST EU Ftse Mib (I) 40	
★★★★★ HERA/OZN ST EU Ftse Mid Cap (I) 60	
★★★★★ IMA/OZN ST EU Ftse Mid Cap (I) 60	
★★★★★ LOTTOMATICA/OZN ST EU Ftse Mib (I) 40	
★★★★★ LUXOTTICA/OZN ST EU Ftse Mib (I) 40	
★★★★★ RECORDATI/OZN ST EU Ftse Mid Cap (I) 60	
★★★★★ SAVE/OZN ST EU Ftse Mid Cap (I) 60	
★★★★★ TREVIFIN IND/OZN ST EU Ftse Mid Cap (I) 60	
★★★★★ UNIPOL/OZN ST EU Ftse Mid Cap (I) 60	