



**Piattaforma di analisi tecnica probabilistica ideata, realizzata e mantenuta da Ivano Menabue**

## - Pubblicazioni -

### **Disclaimer**

Ogni contenuto della piattaforma di analisi tecnica Portafogli Dinamici qui riportato non costituisce in alcun modo consulenza, sollecitazione del pubblico risparmio e non promuove alcuna forma di investimento o speculazione. I contenuti hanno esclusivamente valore informativo e chi redige non può essere ritenuto responsabile, in nessuna forma, delle conseguenze derivanti dall'uso degli stessi. Ogni decisione che il lettore prenderà in conseguenza delle informazioni qui riportate sarà in totale autonomia ed indipendenza.

### **Premi qui per veder scorrere i titoli del paniere abilitato nella giornata odierna**

**I contenuti qui riportati sono un estratto sintetico di indicazioni più ampie generate e disponibili sulla piattaforma Portafogli Dinamici**

**Paniere in esame alla data 15/11/2010: ST Ftse Mid Cap (IT)  
(contenente i titoli costituenti l'indice omonimo in base dati giornaliera)**

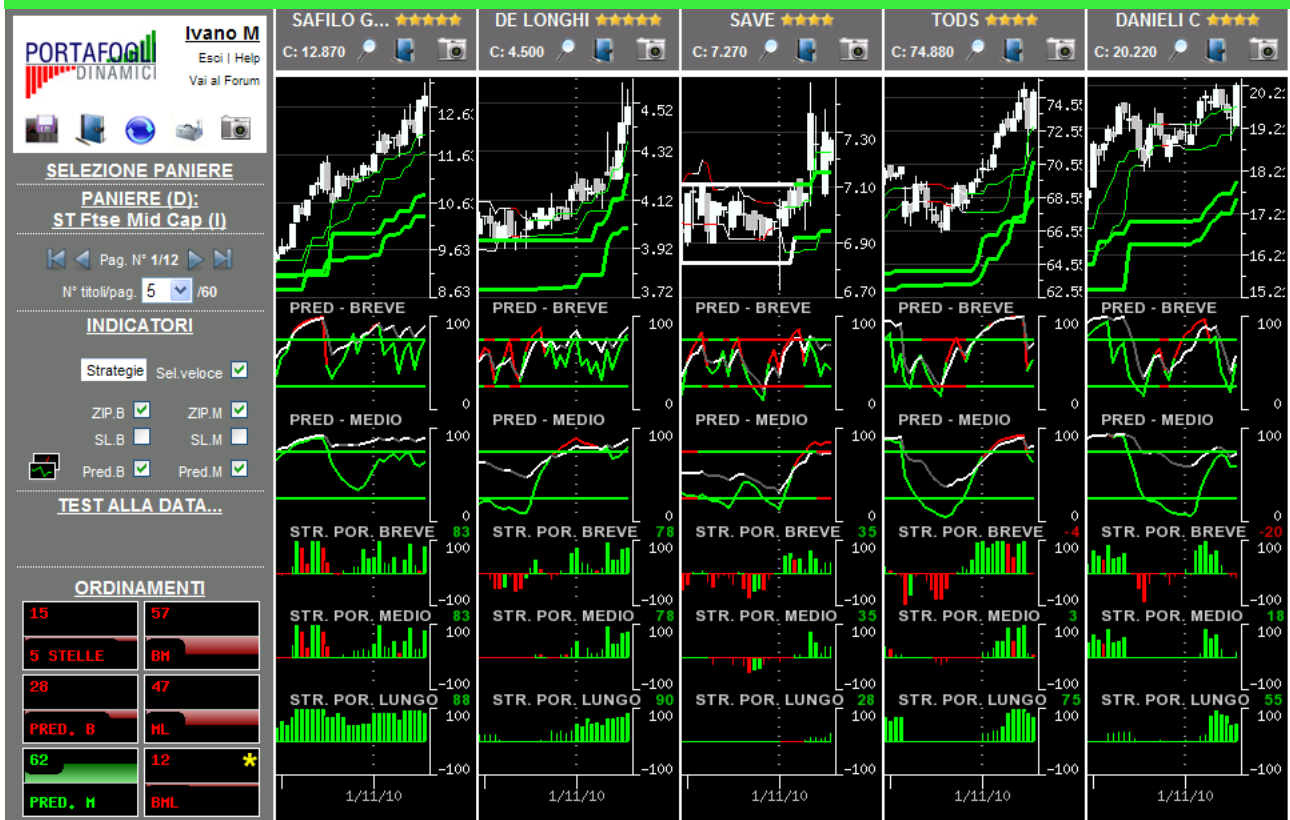
### Congiuntura/profondità del mercato

	Orizzonte temporale	Operatività da privilegiare
	Breve	<b>Privilegiare le opportunità ribassiste</b>
	Medio	<b>Privilegiare le opportunità ribassiste</b>
	Lungo	<b>Privilegiare scelta singoli titoli</b>

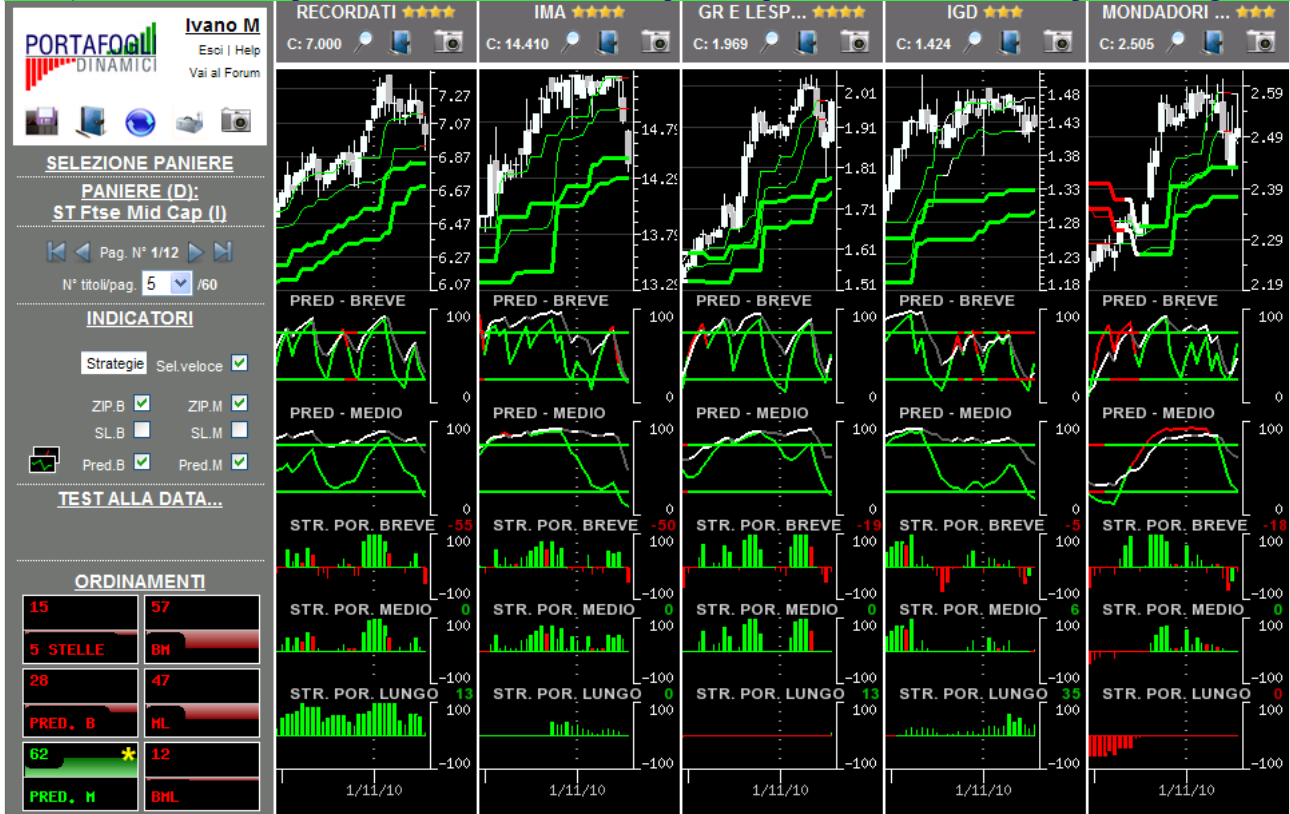
In ogni singola cella è riportata una valutazione complessiva (compresa tra -100 e +100) generata dalla sintesi delle valutazioni dei singoli titoli costituenti il paniere in oggetto nel giorno e nell'orizzonte temporale specifico. I valori delle celle e gli istogrammi visualizzati forniscono un'indicazione immediata riguardo alla congiuntura in cui si trova il paniere in osservazione. Ne deriva che valori positivi consistenti (maggiori di 25 e di colorazione verde) all'interno della cella suggeriscono di privilegiare le opportunità rialziste rispetto a quelle ribassiste; al contrario, per valori negativi consistenti (minori di -25, i valori negativi sono rappresentati in colorazione rossa) è opportuno privilegiare le opportunità ribassiste. In presenza di valori ridotti (compresi tra -25 e 25) positivi e negativi simultaneamente, si verifica un sostanziale equilibrio all'interno del paniere (fase di mercato sostanzialmente laterale) pertanto non occorre privilegiare l'una o l'altra direzione ma bensì la valutazione del singolo titolo.

[www.portafoglidinamici.com](http://www.portafoglidinamici.com)  
Per sapere su cosa e quando operare

L'immagine sottostante contiene la prima pagina della serie generata con l'ordinamento mirato a focalizzare titoli probabilmente rialzisti (indicazione generata dalle Strategie di Portafoglio e dalle Predominanze verdi) con movimenti impulsivi già iniziati e, operativamente, in attesa del segnale di uscita.

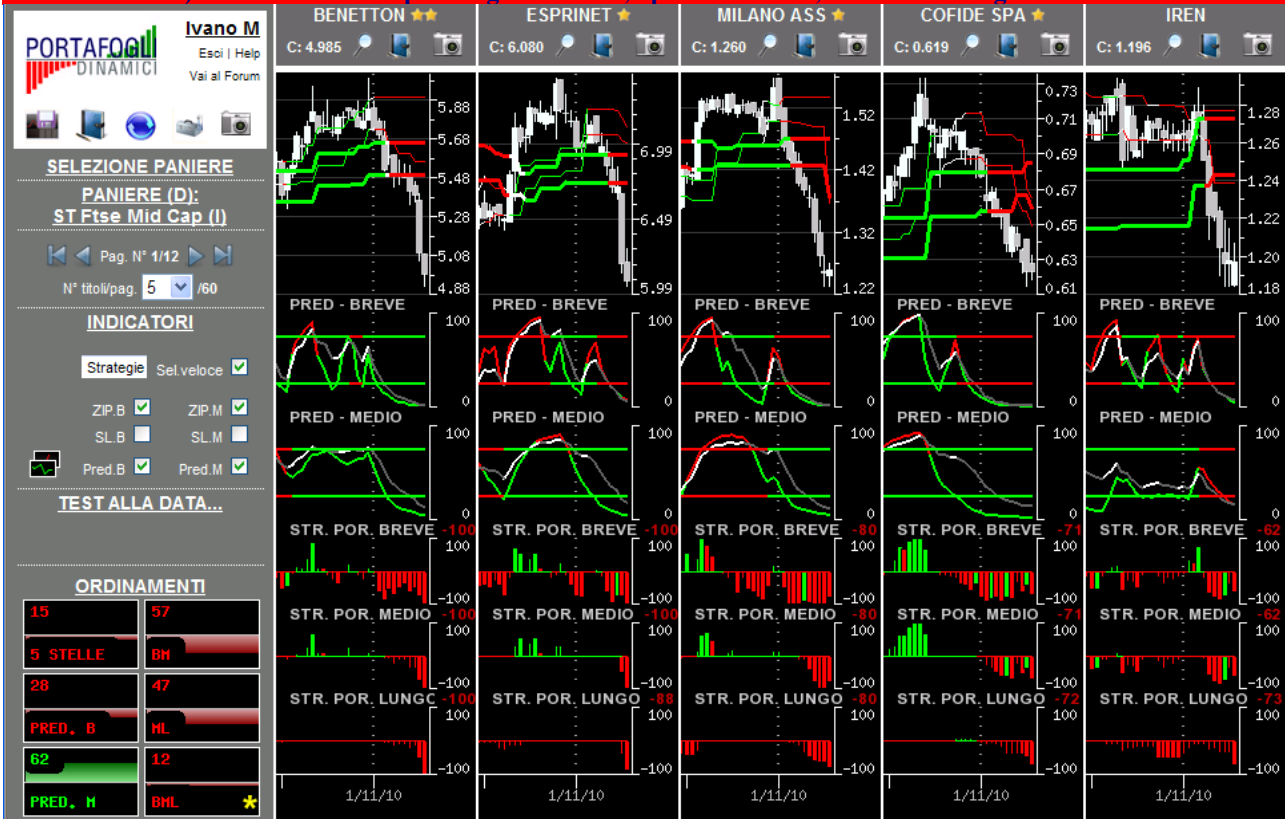


L'immagine sottostante contiene la prima pagina della serie generata con l'ordinamento mirato a focalizzare titoli probabilmente rialzisti (indicazione generata dalle Strategie di Portafoglio e dalle Predominanze verdi) con movimenti impulsivi in embrione, o iniziati da poco, e operativamente interessanti per nuovi ingressi.



Per una corretta interpretazione delle indicazioni disponibili in piattaforma si consiglia la lettura della sezione didattica inserita nell'help in linea

L'immagine sottostante contiene la prima pagina della serie generata con l'ordinamento mirato a focalizzare titoli probabilmente ribassisti (indicazione generata dalle Strategie di Portafoglio e dalle Predominanze rosse) con movimenti impulsivi già iniziati e, operativamente, in attesa del segnale di uscita.



L'immagine sottostante contiene la prima pagina della serie generata con l'ordinamento mirato a focalizzare titoli probabilmente ribassisti (indicazione generata dalle Strategie di Portafoglio e dalle Predominanze rosse) con movimenti impulsivi in embrione, o iniziati da poco, e operativamente interessanti per nuovi ingressi.



Per una corretta interpretazione delle indicazioni disponibili in piattaforma si consiglia la lettura della sezione didattica inserita nell'help in linea

## Opportunità da monitorare per operatività intraday...

(attraverso un comando disponibile in piattaforma è possibile ottenere la lista dei titoli probabilisticamente più interessanti, sia al rialzo che al ribasso, per operazioni intraday coerenti con la direzione indicata)

...al rialzo (titoli con 4-5 stelle)	...al ribasso (titoli con 0-1 stella)
★★★★★ DE LONGHI	★ ASCOPIAVE
★★★★★ SAFILO GROUP	★ AUTO TO MI
★★★★★ AMPLIFON	★ BCA CARIGE
★★★★★ BANCA INTERMOBILIARE	★ CATTOLICA ASS
★★★★★ DANIELI C	★ CEMENTIR
★★★★★ DIASORIN	★ COFIDE SPA
★★★★★ GR E LESPRESSO	★ CREDITO VALTELLINESE
★★★★★ IMA	★ ERG
★★★★★ MARR	★ E SPRINET
★★★★★ PIAGGIO	★ GEMINA
★★★★★ RECORDATI	★ INDESIT
★★★★★ SAVE	★ LANDI RENZO
★★★★★ TODS	★ MILANO ASS
★★★★★ ZIGNAGO VETRO	★ SARAS
	★ SNAI
	★ TREVI FIN IND
	BCA PROFILO
	CREDITO ARTIGIANO
	EDISON
	GEWISS
	HERA
	IREN
	ITALMOBILIARE