



Piattaforma di analisi tecnica probabilistica ideata, realizzata e mantenuta da Ivano Menabue

- Pubblicazioni -

Disclaimer

Ogni contenuto della piattaforma di analisi tecnica probabilistica Portafogli Dinamici qui riportato non costituisce in alcun modo consulenza, sollecitazione del pubblico risparmio e non promuove alcuna forma di investimento o speculazione. I contenuti hanno esclusivamente valore informativo e chi redige non può essere ritenuto responsabile, in nessuna forma, delle conseguenze derivanti dall'uso degli stessi. Ogni decisione che il lettore prenderà in conseguenza delle informazioni qui riportate sarà in totale autonomia ed indipendenza.

[Premi qui per veder scorrere i titoli del paniere abilitato nella giornata odierna](#)

I contenuti qui riportati sono un estratto sintetico di indicazioni più ampie generate e disponibili sulla piattaforma Portafogli Dinamici

**Paniere in esame alla data 16/01/2012: CO Germania 110
(contenente i titoli costituenti il paniere omonimo in base dati giornaliera)**

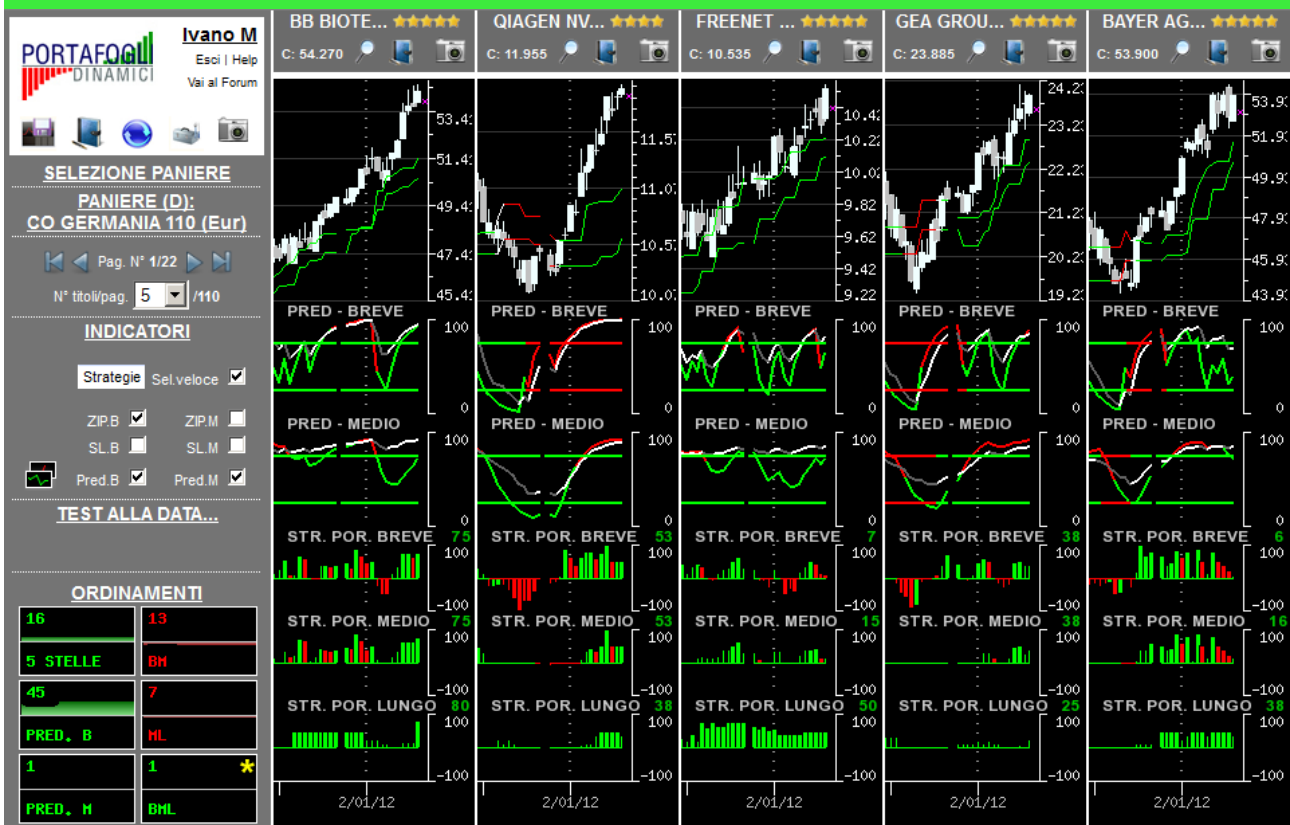
Congiuntura/profondità del mercato

	Orizzonte temporale	Operatività da privilegiare
13	Breve	Privilegiare le singole opportunità
BM		
7	Medio	Privilegiare le singole opportunità
ML		
1	Lungo	Privilegiare le singole opportunità
BML		

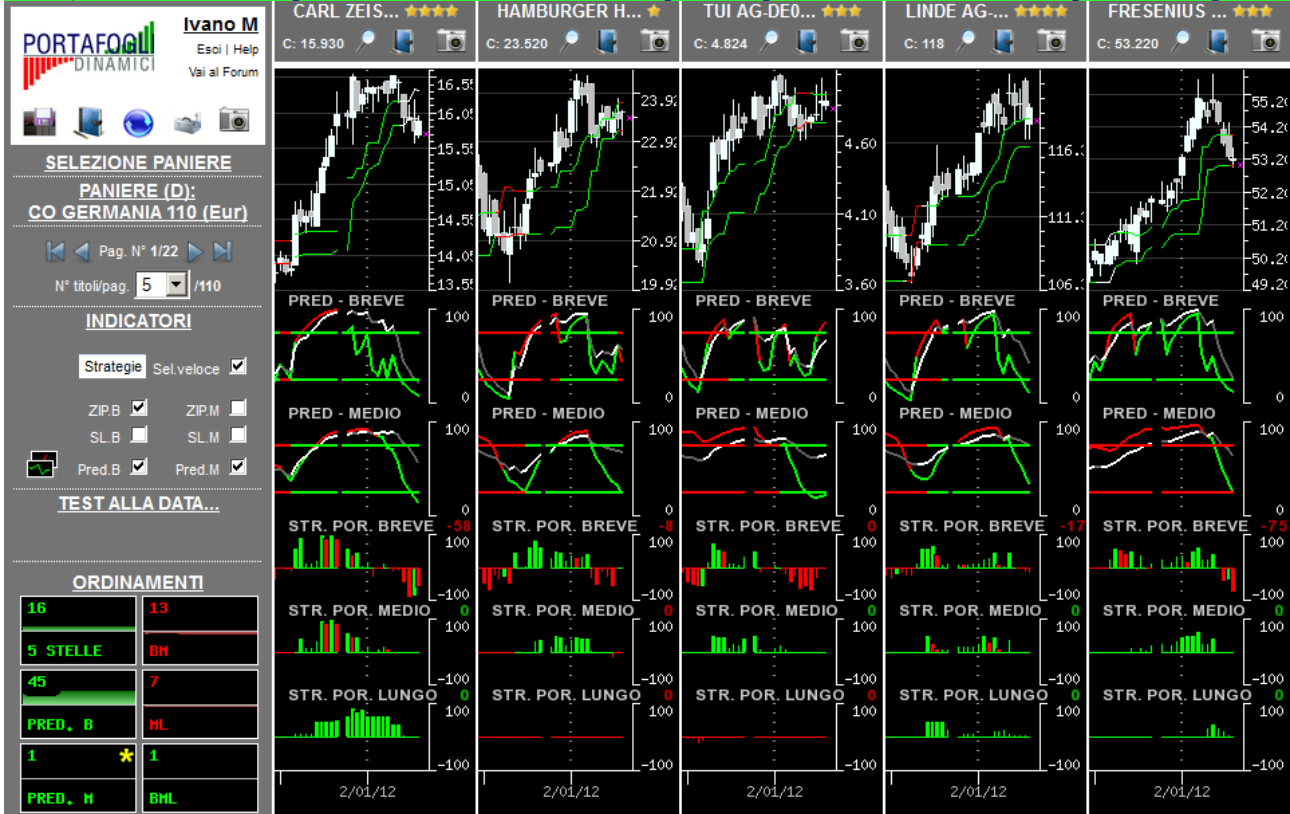
In ogni singola cella è riportata una valutazione complessiva (compresa tra -100 e +100) generata dalla sintesi delle valutazioni dei singoli titoli costituenti il paniere in oggetto nel giorno e nell'orizzonte temporale specifico. I valori delle celle e gli istogrammi visualizzati forniscono un'indicazione immediata riguardo alla congiuntura in cui si trova il paniere in osservazione. Ne deriva che valori positivi consistenti (maggiore di 25 e di colorazione verde) all'interno della cella suggeriscono di privilegiare le opportunità rialziste rispetto a quelle ribassiste; al contrario, per valori negativi consistenti (minori di -25, i valori negativi sono rappresentati in colorazione rossa) è opportuno privilegiare le opportunità ribassiste. In presenza di valori ridotti (compresi tra -25 e 25) positivi e negativi simultaneamente, si verifica un sostanziale equilibrio all'interno del paniere (fase di mercato sostanzialmente laterale) pertanto non occorre privilegiare l'una o l'altra direzione ma bensì la valutazione del singolo titolo.

www.portafoglidinamici.com
Per sapere su cosa e quando investire

L'immagine sottostante contiene la prima pagina della serie generata con l'ordinamento mirato a focalizzare titoli probabilisticamente rialzisti (indicazione generata dalle Strategie di Portafoglio e dalle Predominanze verdi) con movimenti impulsivi già iniziati e, operativamente, in attesa del segnale di uscita.



L'immagine sottostante contiene la prima pagina della serie generata con l'ordinamento mirato a focalizzare titoli probabilisticamente rialzisti (indicazione generata dalle Strategie di Portafoglio e dalle Predominanze verdi) con movimenti impulsivi in embrione, o iniziati da poco, e operativamente interessanti per nuovi ingressi.

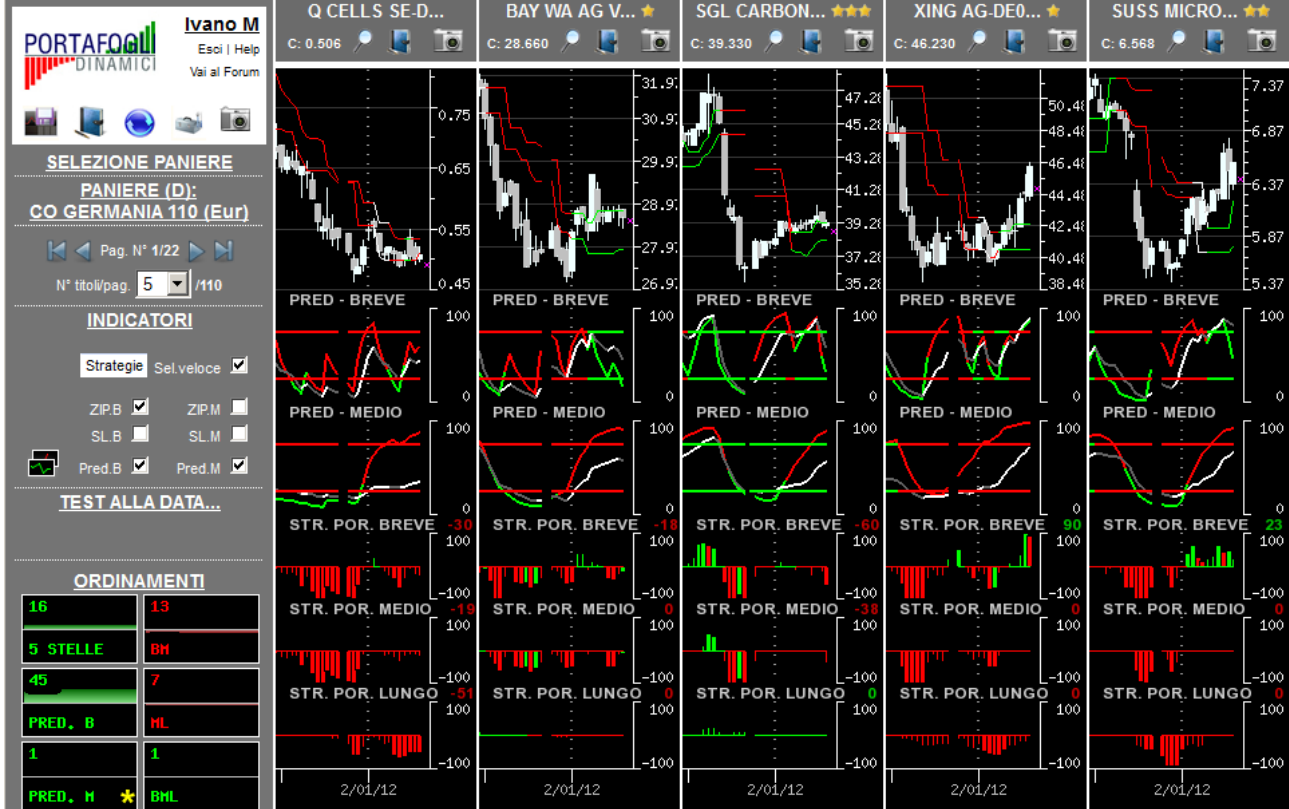


Per una corretta interpretazione delle indicazioni disponibili in piattaforma si consiglia la lettura della sezione didattica inserita nell'help in linea

L'immagine sottostante contiene la prima pagina della serie generata con l'ordinamento mirato a focalizzare titoli probabilmente ribassisti (indicazione generata dalle Strategie di Portafoglio e dalle Predominanze rosse) con movimenti impulsivi già iniziati e, operativamente, in attesa del segnale di uscita.



L'immagine sottostante contiene la prima pagina della serie generata con l'ordinamento mirato a focalizzare titoli probabilmente ribassisti (indicazione generata dalle Strategie di Portafoglio e dalle Predominanze rosse) con movimenti impulsivi in embrione, o iniziati da poco, e operativamente interessanti per nuovi ingressi.



Per una corretta interpretazione delle indicazioni disponibili in piattaforma si consiglia la lettura della sezione didattica inserita nell'help in linea

Opportunità da monitorare per operatività intraday...

(attraverso un comando disponibile in piattaforma è possibile ottenere la lista dei titoli probabilisticamente più interessanti, sia al rialzo che al ribasso, per operazioni intraday coerenti con la direzione indicata)

	...al ribasso (titoli con 0-1 stella)
★★★★★ AXEL SPRINGER AG-DE0005501357/ST EU MDax (D) 50	★ ALLIANZ SE-DE0008404005/ST EU Dax 30 (D)
★★★★★ BAYER AG-DE000BAY0017/ST EU Dax 30 (D)	★ AURUBIS AG-DE0006766504/ST EU MDax (D) 50
★★★★★ BB BIOTECH AG-CH0038389992/ST EU TecDax (D) 30	★ BAY WA AG VNA-DE0005194062/ST EU MDax (D) 50
★★★★★ CELESIO AG-DE000CLS1001/ST EU MDax (D) 50	★ DEUTSCHE EUROSHOP AG-DE0007480204/ST EU MDax (D) 50
★★★★★ DEUTSCHE POST AG-DE0005552004/ST EU Dax 30 (D)	★ DRAGERWERK AG E CO KGAA VZ-DE0005550636/ST EU TecDax (D) 30
★★★★★ FREENET AG-DE000A0ZZZ5/ST EU TecDax (D) 30	★ FIELMANN AG-DE0005772206/ST EU MDax (D) 50
★★★★★ GEA GROUP AKTIENGESELLSCHAFT-DE0006602006/ST EU MDax (D) 50	★ HAMBURGER HAFEN UND LOG AG-DE000A0S8488/ST EU MDax (D) 50
★★★★★ VOLKSWAGEN AG-DE0007664039/ST EU Dax 30 (D)	★ METRO AG ST-DE0007257503/ST EU Dax 30 (D)
★★★★★ AAREAL BANK AG-DE0005408116/ST EU MDax (D) 50	★ MUNCHENER RUCK AG-DE0008430026/ST EU Dax 30 (D)
★★★★★ ADIDAS AG-DE000A1EWWW0/ST EU Dax 30 (D)	★ QSC AG-DE0005137004/ST EU TecDax (D) 30
★★★★★ AIXTRON AG-DE000A0WMPJ6/ST EU TecDax (D) 30	★ SIEMENS AG-DE0007236101/ST EU Dax 30 (D)
★★★★★ BASF AG-DE000BASF111/ST EU Dax 30 (D)	★ SOFTWARE AG-DE0003304002/ST EU TecDax (D) 30
★★★★★ BILFINGER BERGER AG-DE0005909006/ST EU MDax (D) 50	★ XING AG-DE000XNG8888/ST EU TecDax (D) 30
★★★★★ BRENNTAG AG-DE000A1DAHH0/ST EU MDax (D) 50	BECHTLE AG-DE0005158703/ST EU TecDax (D) 30
★★★★★ CARL ZEISS MEDITEC AG-DE0005313704/ST EU TecDax (D) 30	DEUTSCHE LUFTHANSA AG-DE0008232125/ST EU Dax 30 (D)
★★★★★ DAIMLER AG-DE0007100000/ST EU Dax 30 (D)	DEUTSCHE TELEKOM AG-DE0005557508/ST EU Dax 30 (D)
★★★★★ DEUTZ AG-DE0006305006/ST EU MDax (D) 50	DEUTSCHE WOHNEN AG-DE000A0HNC6/ST EU MDax (D) 50
★★★★★ DRILLISCH AG-DE0005545503/ST EU TecDax (D) 30	GAGFAH SA-LU0269583422/ST EU MDax (D) 50
★★★★★ EADS N V-NL0000235190/ST EU MDax (D) 50	GIGASET AG-DE0005156004/ST EU TecDax (D) 30
★★★★★ ELRINGKLINGER AG-DE0007856023/ST EU MDax (D) 50	K S AKTIENGESELLSCHAFT-DE000KSAG888/ST EU Dax 30 (D)
★★★★★ FRESENIUS SE CO KGAA-DE0005785604/ST EU Dax 30 (D)	PSI AKTIENGESELLSCHAFT-DE000A0Z1JH9/ST EU TecDax (D) 30
★★★★★ GERRY WEBER INT AG-DE0003304101/ST EU MDax (D) 50	Q CELLS SE-DE0005558662/ST EU TecDax (D) 30
★★★★★ GILDEMEISTER AG-DE0005878003/ST EU MDax (D) 50	
★★★★★ HENKEL KGAA VZ-DE0006048432/ST EU Dax 30 (D)	
★★★★★ HOCHTIEF AG-DE0006070006/ST EU MDax (D) 50	
★★★★★ INFINEONTECHNOLOGIES AG-DE0006231004/ST EU Dax 30 (D)	
★★★★★ KLOCKNER E CO SE-DE000KC01000/ST EU MDax (D) 50	
★★★★★ KRONES AG-DE0006335003/ST EU MDax (D) 50	
★★★★★ KUKA AKTIENGESELLSCHAFT-DE0006204407/ST EU MDax (D) 50	
★★★★★ LANXESS AG-DE0005470405/ST EU MDax (D) 50	
★★★★★ LINDE AG-DE0006483001/ST EU Dax 30 (D)	
★★★★★ MAN AG-DE0005937007/ST EU Dax 30 (D)	
★★★★★ MERCK KGAA-DE0006599905/ST EU Dax 30 (D)	
★★★★★ NORDEX SE-DE000A0D6554/ST EU TecDax (D) 30	
★★★★★ PROSIEBENSAT 1 MEDIA AG-DE0007771172/ST EU MDax (D) 50	
★★★★★ QIAGEN NV-NL0000240000/ST EU TecDax (D) 30	