

Piattaforma di analisi tecnica probabilistica ideata, realizzata e mantenuta da Ivano Menabue

**- Pubblicazioni -**

**Disclaimer**




Ogni contenuto della piattaforma di analisi tecnica Portafogli Dinamici qui riportato non costituisce in alcun modo consulenza, sollecitazione del pubblico risparmio e non promuove alcuna forma di investimento o speculazione. I contenuti hanno esclusivamente valore informativo e chi redige non può essere ritenuto responsabile, in nessuna forma, delle conseguenze derivanti dall'uso degli stessi. Ogni decisione che il lettore prenderà in conseguenza delle informazioni qui riportate sarà in totale autonomia ed indipendenza.

**Premi qui per veder scorrere i titoli del paniere abilitato nella giornata odierna**

**I contenuti qui riportati sono un estratto sintetico di indicazioni più ampie generate e disponibili sulla piattaforma Portafogli Dinamici**

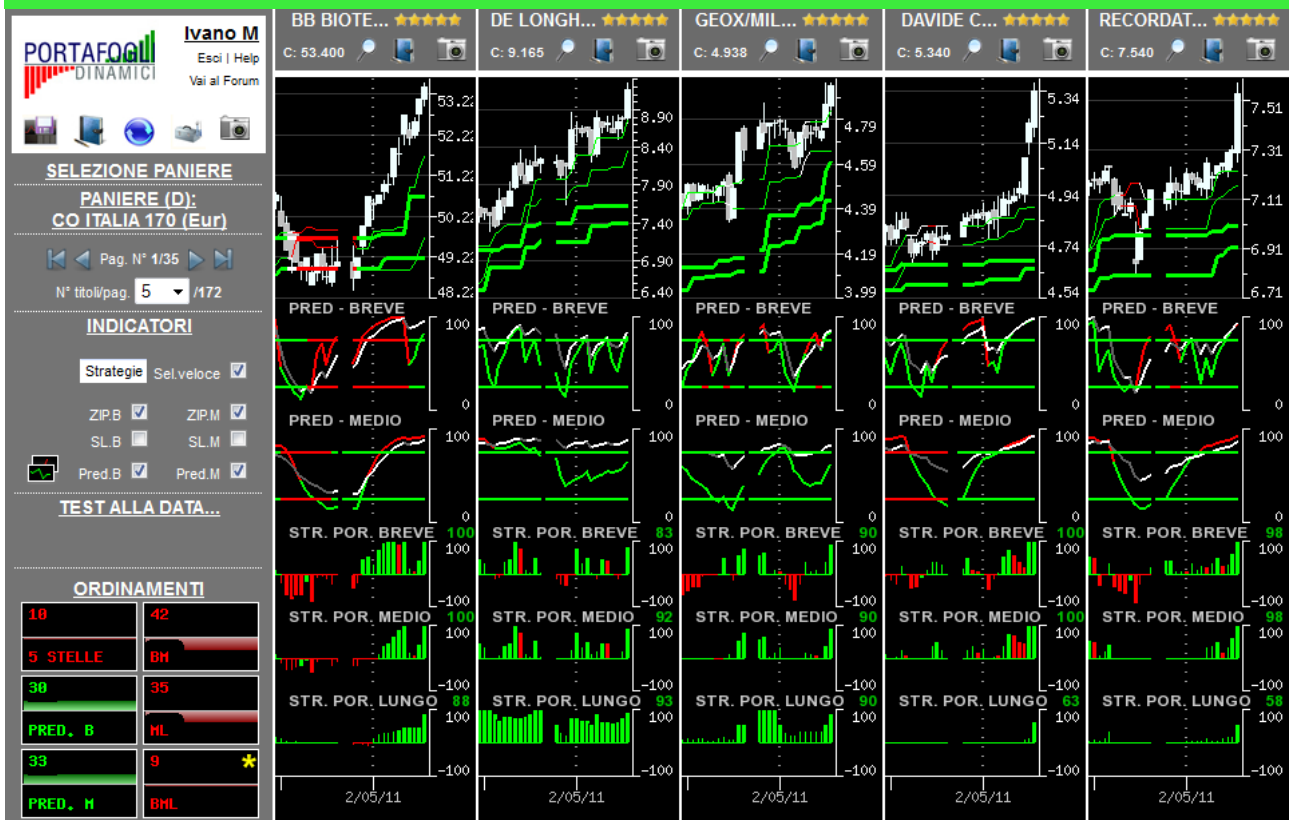
**Paniere in esame alla data 16/05/2011: CO ITALIA 170 (Eur)  
(contenente i titoli costituenti l'indice omonimo in base dati giornaliera)**

**Congiuntura/profondità del mercato**

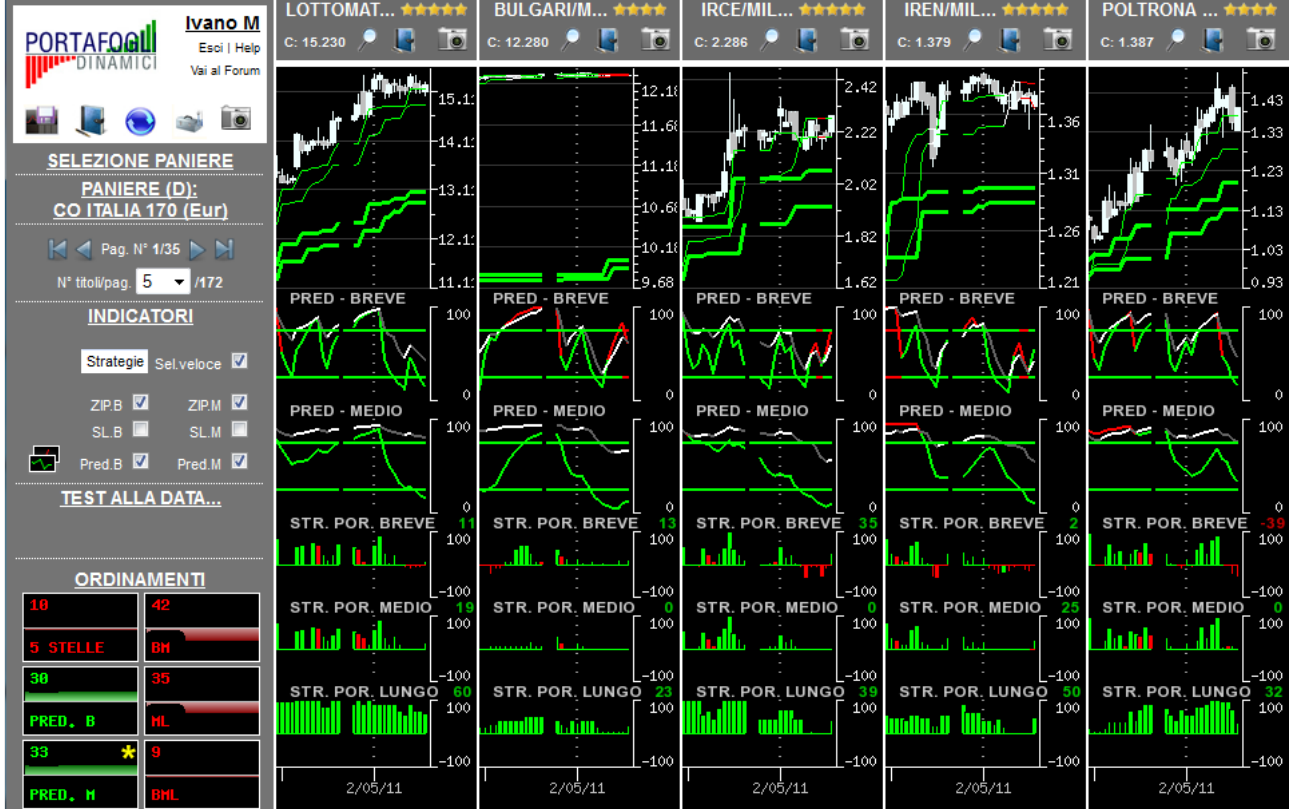
	Orizzonte temporale	Operatività da privilegiare
	Breve	<b>Privilegiare le opportunità ribassiste</b>
	Medio	<b>Privilegiare le opportunità ribassiste</b>
	Lungo	<b>Privilegiare scelta singoli titoli</b>

In ogni singola cella è riportata una valutazione complessiva (compresa tra -100 e +100) generata dalla sintesi delle valutazioni dei singoli titoli costituenti il paniere in oggetto nel giorno e nell'orizzonte temporale specifico. I valori delle celle e gli istogrammi visualizzati forniscono un'indicazione immediata riguardo alla congiuntura in cui si trova il paniere in osservazione. Ne deriva che valori positivi consistenti (maggiori di 25 e di colorazione verde) all'interno della cella suggeriscono di privilegiare le opportunità rialziste rispetto a quelle ribassiste; al contrario, per valori negativi consistenti (minori di -25, i valori negativi sono rappresentati in colorazione rossa) è opportuno privilegiare le opportunità ribassiste. In presenza di valori ridotti (compresi tra -25 e 25) positivi e negativi simultaneamente, si verifica un sostanziale equilibrio all'interno del paniere (fase di mercato sostanzialmente laterale) pertanto non occorre privilegiare l'una o l'altra direzione ma bensì la valutazione del singolo titolo.

L'immagine sottostante contiene la prima pagina della serie generata con l'ordinamento mirato a focalizzare titoli probabilmente rialzisti (indicazione generata dalle Strategie di Portafoglio e dalle Predominanze verdi) con movimenti impulsivi già iniziati e, operativamente, in attesa del segnale di uscita.

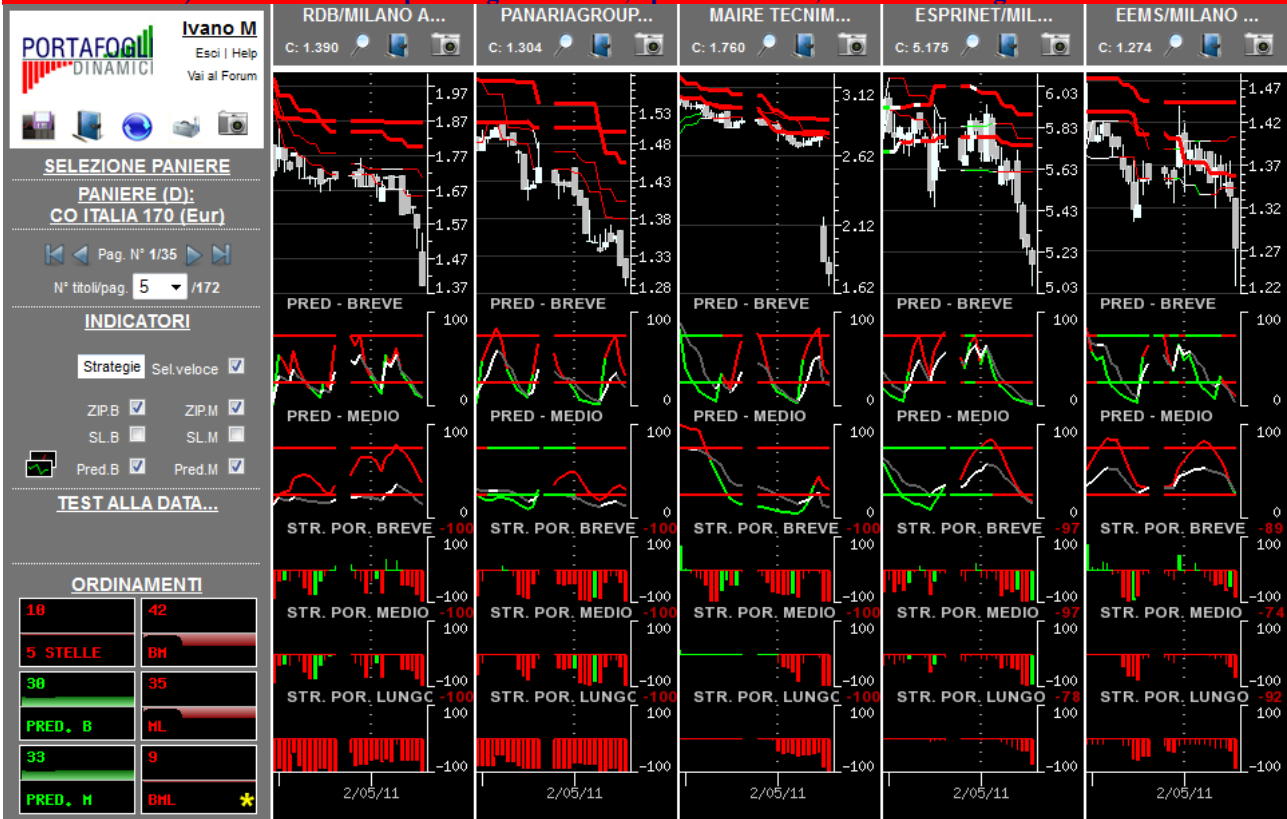


L'immagine sottostante contiene la prima pagina della serie generata con l'ordinamento mirato a focalizzare titoli probabilmente rialzisti (indicazione generata dalle Strategie di Portafoglio e dalle Predominanze verdi) con movimenti impulsivi in embrione, o iniziati da poco, e operativamente interessanti per nuovi ingressi.



Per una corretta interpretazione delle indicazioni disponibili in piattaforma si consiglia la lettura della sezione didattica inserita nell'help in linea

L'immagine sottostante contiene la prima pagina della serie generata con l'ordinamento mirato a focalizzare titoli probabilmente ribassisti (indicazione generata dalle Strategie di Portafoglio e dalle Predominanze rosse) con movimenti impulsivi già iniziati e, operativamente, in attesa del segnale di uscita.



L'immagine sottostante contiene la prima pagina della serie generata con l'ordinamento mirato a focalizzare titoli probabilmente ribassisti (indicazione generata dalle Strategie di Portafoglio e dalle Predominanze rosse) con movimenti impulsivi in embrione, o iniziati da poco, e operativamente interessanti per nuovi ingressi.



Per una corretta interpretazione delle indicazioni disponibili in piattaforma si consiglia la lettura della sezione didattica inserita nell'help in linea

## Opportunità da monitorare per operatività intraday...

(attraverso un comando disponibile in piattaforma è possibile ottenere la lista dei titoli probabilisticamente più interessanti, sia al rialzo che al ribasso, per operazioni intraday coerenti con la direzione indicata)

...al rialzo (titoli con 4-5 stelle)	...al ribasso (titoli con 0-1 stella)
★★★★★ AEFSE/MILANO ALL STAR D	★ MONDO TV/MILANO ALL STAR D
★★★★★ BB BIOTECH/MILANO ALL STAR D	★ MUTUIONLINE/MILANO ALL STAR D
★★★★★ BENETTON/MILANO MIB D	★ SAFILO GROUP/MILANO MIB D
★★★★★ DAMIANI/MILANO ALL STAR D	★ TERNIENERGIA/MILANO ALL STAR D
★★★★★ DAVIDE CAMPARI/MILANO SPMIB40 D	★ UNICREDITO/MILANO SPMIB40 D
★★★★★ DE LONGHI/MILANO MIB D	ANSALDO STS/MILANO ALL STAR D
★★★★★ GEOX/MILANO MIB D	AUTOGRILL/MILANO SPMIB40 D
★★★★★ HERA/MILANO MIB D	BCA MPS/MILANO SPMIB40 D
★★★★★ IGD/MILANO ALL STAR D	BCA POP EMILIA ROMAGNA/MILANO MIB D
★★★★★ IGD/MILANO MIB D	BCA POP ETRURIA LAZIO/MILANO ALL STAR D
★★★★★ IRCE/MILANO ALL STAR D	BCA POP MILANO/MILANO SPMIB40 D
★★★★★ IREN/MILANO MIB D	BCA POP SONDRIO/MILANO MIB D
★★★★★ LOTTOMATICA/MILANO SPMIB40 D	BCO POPOLARE/MILANO SPMIB40 D
★★★★★ MARR/MILANO ALL STAR D	CAD IT/MILANO ALL STAR D
★★★★★ MARR/MILANO MIB D	COBRA/MILANO ALL STAR D
★★★★★ MEDIOLANUM/MILANO SPMIB40 D	CREDEM/MILANO MIB D
★★★★★ RECORDATI/MILANO MIB D	CREDITO VALTELLINESE/MILANO MIB D
★★★★★ YOOX/MILANO ALL STAR D	D AMICO/MILANO ALL STAR D
★★★★★ YOOX/MILANO MIB D	DADA/MILANO ALL STAR D
★★★★★ ZIGNAGO VETRO/MILANO MIB D	DATALOGIC/MILANO ALL STAR D
★★★★★ BIANCAMANO/MILANO ALL STAR D	DATALOGIC/MILANO MIB D
★★★★★ BREMBO/MILANO MIB D	DMAIL GROUP/MILANO ALL STAR D
★★★★★ BULGARI/MILANO SPMIB40 D	EEMS/MILANO ALL STAR D
★★★★★ CEMBRE/MILANO ALL STAR D	ERG/MILANO MIB D
★★★★★ CIR COMP IND RIUNITE/MILANO MIB D	ESPRINET/MILANO ALL STAR D
★★★★★ ENEL/MILANO SPMIB40 D	ESPRINET/MILANO MIB D
★★★★★ EXOR/MILANO SPMIB40 D	INDESIT/MILANO MIB D
★★★★★ FIERA MILANO/MILANO ALL STAR D	INTESA SAN PAOLO/MILANO SPMIB40 D
★★★★★ GEMINA/MILANO MIB D	JUVENTUS FC/MILANO ALL STAR D
★★★★★ IMA/MILANO ALL STAR D	LANDI RENZO/MILANO ALL STAR D
★★★★★ IMA/MILANO MIB D	LANDI RENZO/MILANO MIB D
★★★★★ IMPREGILO/MILANO SPMIB40 D	MAIRE TECNIMONT/MILANO MIB D
★★★★★ ISAGRO/MILANO ALL STAR D	MEDIASET/MILANO SPMIB40 D
★★★★★ ITALCEMENTI/MILANO MIB D	NICE/MILANO ALL STAR D
★★★★★ LUXOTTICA/MILANO SPMIB40 D	PANARIAGROUP/MILANO ALL STAR D
★★★★★ MEDIOBANCA/MILANO SPMIB40 D	POLIGRAF S F/MILANO ALL STAR D
★★★★★ PARMALAT/MILANO SPMIB40 D	RDB/MILANO ALL STAR D
★★★★★ PIRELLI E C/MILANO SPMIB40 D	RENO DE MEDICI/MILANO ALL STAR D
★★★★★ POLTRONA FRAU/MILANO ALL STAR D	SABAF/MILANO ALL STAR D
★★★★★ REPLY/MILANO ALL STAR D	TAMBURI/MILANO ALL STAR D
★★★★★ SAES GETTERS/MILANO ALL STAR D	TELECOM ITALIA/MILANO SPMIB40 D
★★★★★ SARAS/MILANO MIB D	UBI BANCA/MILANO SPMIB40 D