

**Supporto decisionale indipendente erogato attraverso piattaforma professionale di
Analisi Tecnica Probabilistica**

- Pubblicazioni -

Disclaimer

Ogni contenuto della piattaforma di analisi tecnica probabilistica Portafogli Dinamici qui riportato non costituisce in alcun modo consulenza, sollecitazione del pubblico risparmio e non promuove alcuna forma di investimento o speculazione. I contenuti hanno esclusivamente valore informativo e chi redige non può essere ritenuto responsabile, in nessuna forma, delle conseguenze derivanti dall'uso degli stessi. Ogni decisione che il lettore prenderà in conseguenza delle informazioni qui riportate sarà in totale autonomia ed indipendenza.

[Premi qui per veder scorrere i titoli del paniere abilitato nella giornata odierna](#)

I contenuti qui riportati sono un estratto sintetico di indicazioni più ampie generate e disponibili sulla piattaforma Portafogli Dinamici

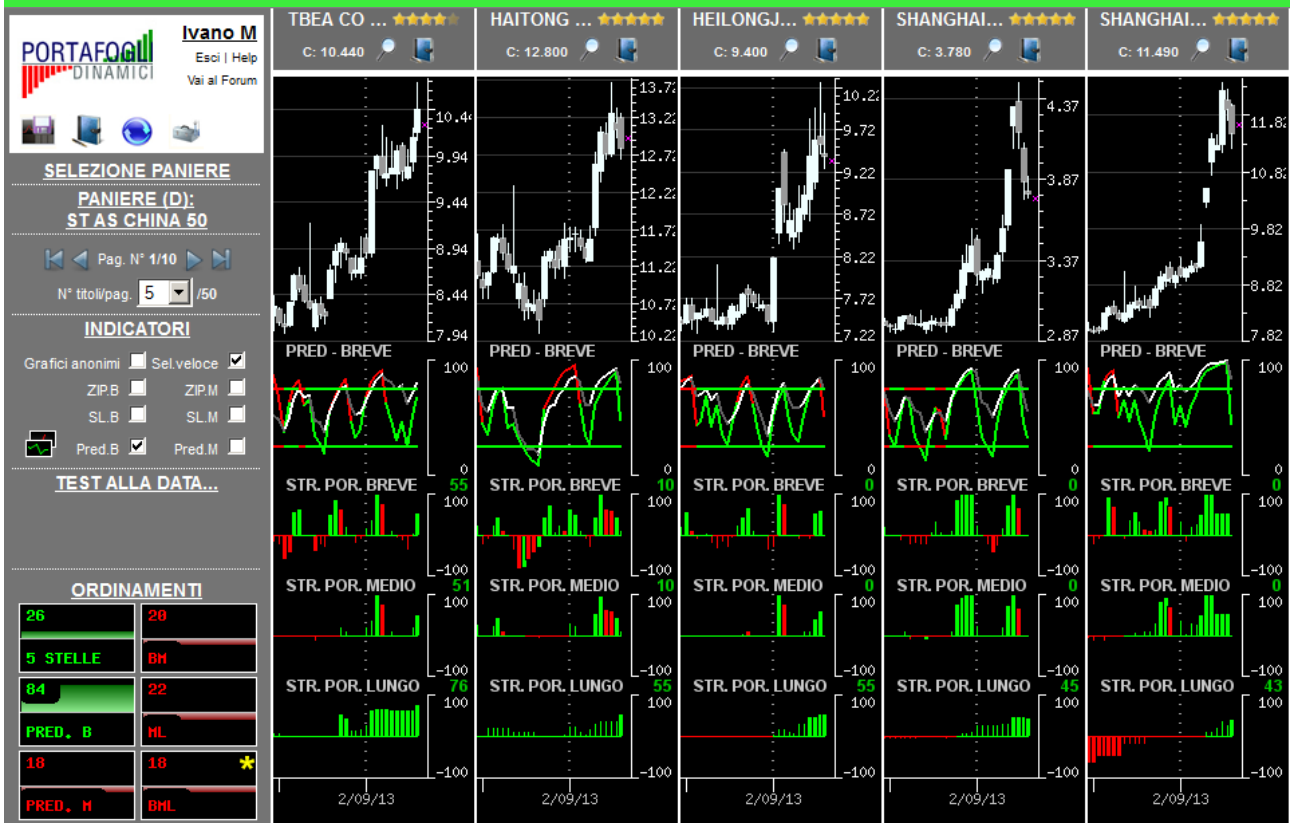
**Paniere in esame alla data 16/09/2013: ST China 50 (Cny)
(contenente i titoli costituenti il paniere omonimo in base dati giornaliera)**

Congiuntura/profondità del mercato

	Orizzonte temporale	Operatività da privilegiare
20 BM	Breve	Privilegiare le singole opportunità
22 ML	Medio	Privilegiare le singole opportunità
18 BML	Lungo	Privilegiare le singole opportunità

In ogni singola cella è riportata una valutazione complessiva (compresa tra -100 e +100) generata dalla sintesi delle valutazioni dei singoli titoli costituenti il paniere in oggetto nel giorno e nell'orizzonte temporale specifico. I valori delle celle e gli istogrammi visualizzati forniscono un'indicazione immediata riguardo alla congiuntura in cui si trova il paniere in osservazione. Ne deriva che valori positivi consistenti (maggiori di 25 e di colorazione verde) all'interno della cella suggeriscono di privilegiare le opportunità rialziste rispetto a quelle ribassiste; al contrario, per valori negativi consistenti (minori di -25, i valori negativi sono rappresentati in colorazione rossa) è opportuno privilegiare le opportunità ribassiste. In presenza di valori ridotti (compresi tra -25 e 25) positivi e negativi simultaneamente, si verifica un sostanziale equilibrio all'interno del paniere (fase di mercato sostanzialmente laterale) pertanto non occorre privilegiare l'una o l'altra direzione ma bensì la valutazione del singolo titolo.

L'immagine sottostante contiene la prima pagina della serie generata con l'ordinamento mirato a focalizzare titoli probabilisticamente rialzisti (indicazione generata dalle Strategie di Portafoglio e dalle Predominanze verdi) con movimenti impulsivi già iniziati e, operativamente, in attesa del segnale di uscita.

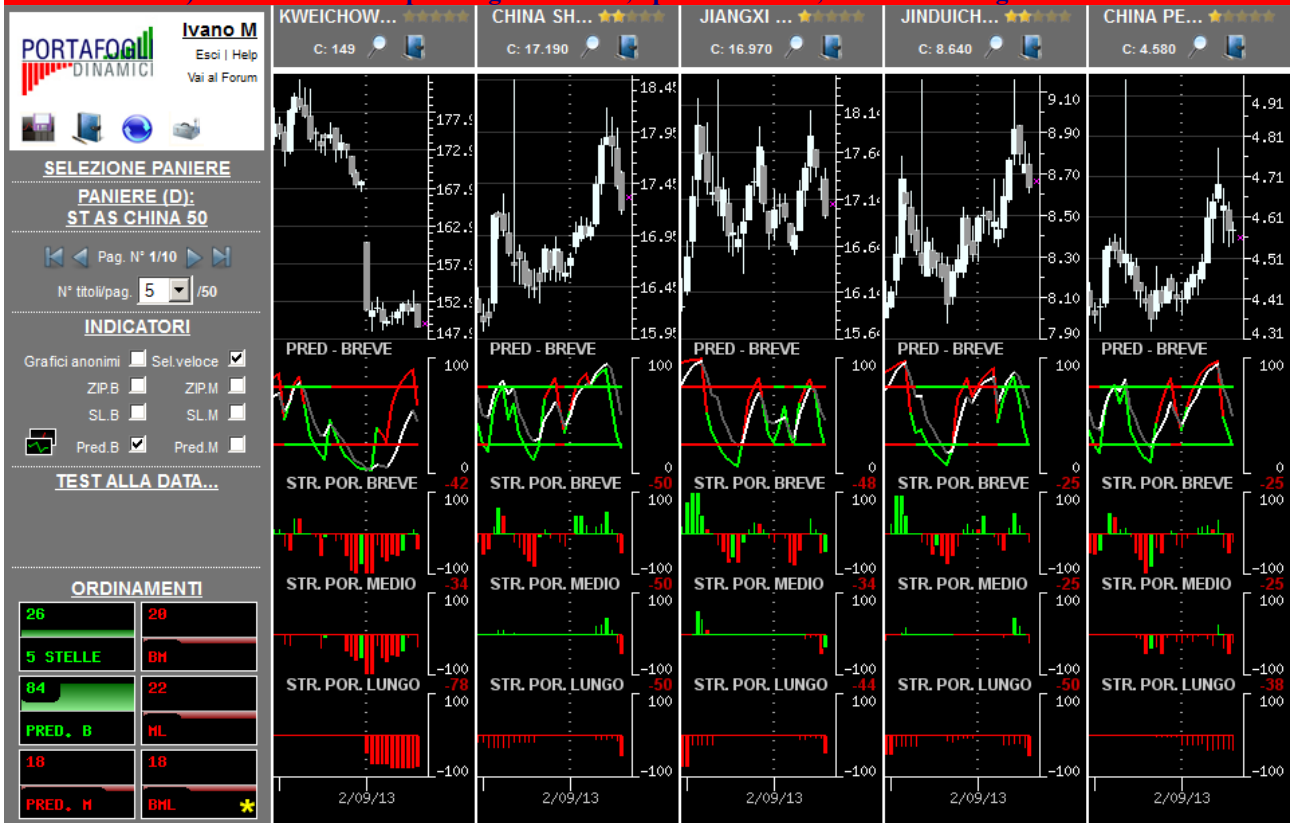


L'immagine sottostante contiene la prima pagina della serie generata con l'ordinamento mirato a focalizzare titoli probabilisticamente rialzisti (indicazione generata dalle Strategie di Portafoglio e dalle Predominanze verdi) con movimenti impulsivi in embrione, o iniziati da poco, e operativamente interessanti per nuovi ingressi.

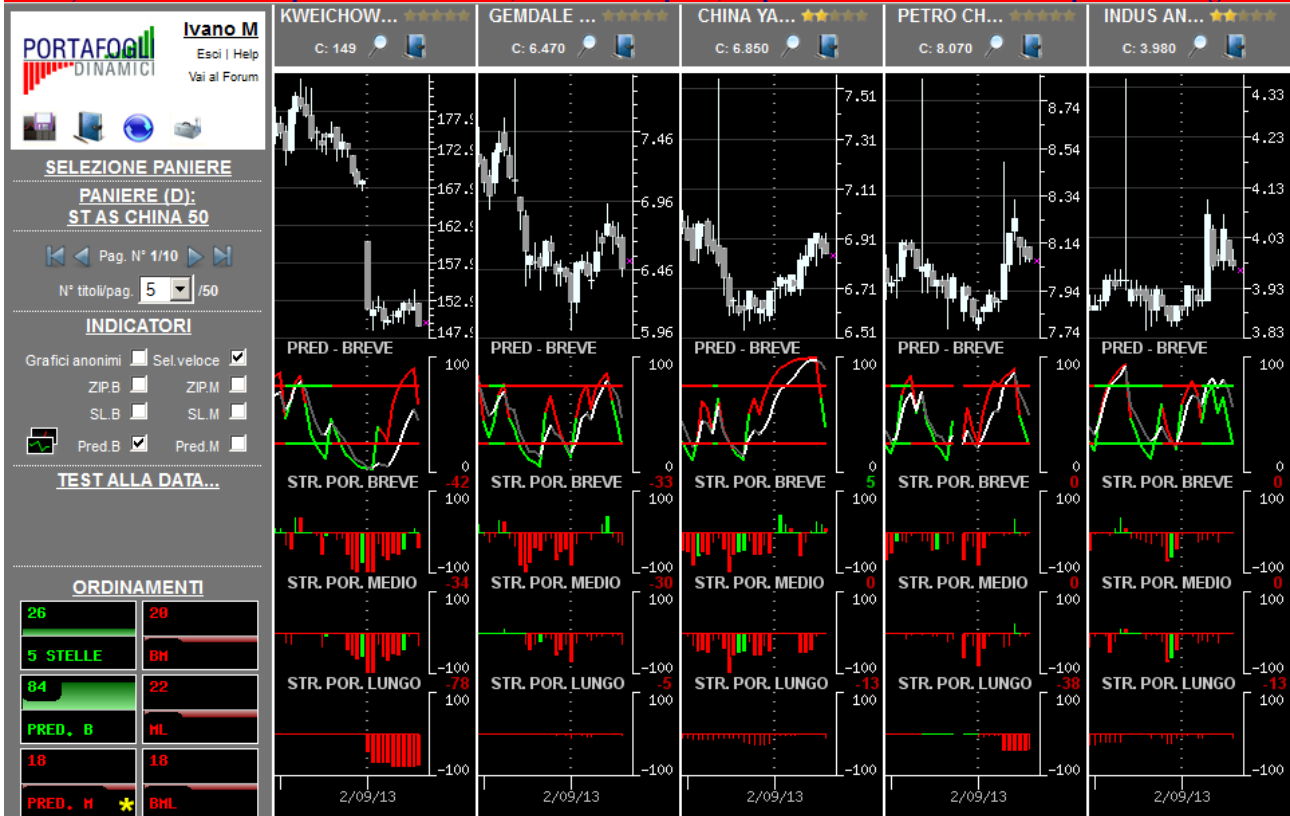


Per una corretta interpretazione delle indicazioni disponibili in piattaforma si consiglia la lettura della sezione didattica inserita nell'help in linea

L'immagine sottostante contiene la prima pagina della serie generata con l'ordinamento mirato a focalizzare titoli probabilmente ribassisti (indicazione generata dalle Strategie di Portafoglio e dalle Predominanze rosse) con movimenti impulsivi già iniziati e, operativamente, in attesa del segnale di uscita.



















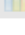










L'immagine sottostante contiene la prima pagina della serie generata con l'ordinamento mirato a focalizzare titoli probabilmente ribassisti (indicazione generata dalle Strategie di Portafoglio e dalle Predominanze rosse) con movimenti impulsivi in embrione, o iniziati da poco, e operativamente interessanti per nuovi ingressi.



Per una corretta interpretazione delle indicazioni disponibili in piattaforma si consiglia la lettura della sezione didattica inserita nell'help in linea

Opportunità da monitorare per operatività intraday...

(attraverso un comando disponibile in piattaforma è possibile ottenere la lista dei titoli probabilisticamente più interessanti, sia al rialzo che al ribasso, per operazioni intraday coerenti con la direzione indicata)

... al rialzo (titoli con 4-5 stelle)	...al ribasso (titoli con 0-1 stella)
★★★★★  BANK OF COMMUNICATIONS CO LTD 601328	★★★★★  CHINA PETROLEUM E CHEMICAL CORP 600028
★★★★★  CHINA PACIFIC INSUR GROUP CO LTD 601601	★★★★★  JIANGXI COPPER CO LTD 600362
★★★★★  CITIC SECURITIES CO LTD 600030	★★★★★  POLY REAL ESTATE GROUP CO LTD 600048
★★★★★  HAITONG SECURITIES CO LTD 600837	★★★★★  GEMDALE CORP 600383
★★★★★  HEILONGJIANG AGRICULTURE CO LTD 600598	★★★★★  KWEICHOW MOUTAI CO LTD 600519
★★★★★  LIAONING CHENGDA CO LTD 600739	★★★★★  PETRO CHINA CO LTD 601857
★★★★★  SHANGHAI PUDONG DEVELOPMENT BANK 600000	★★★★★  SHANDONG GOLD MINING CO LTD 600547
★★★★★  SHANGHAI ZHENUA PORT MAC 600320	★★★★★  ZHONGJIN GOLD CORP LTD 600489
★★★★★  ALUMINUM CORP OF CHINA LTD 601600	★★★★★  ZIJIN MINING GROUP CO LTD 601899
★★★★★  BANK OF BEIJING CO LTD 601169	
★★★★★  BANK OF CHINA LTD 601988	
★★★★★  BOADING TIANWEI BOA ELEC CO LTD 600550	
★★★★★  CHINA COAL ENERGY CO LTD 601898	
★★★★★  CHINA RAILWAY CONSTRUC CO LTD 601186	
★★★★★  CHINA RAILWAY GROUP LTD 601390	
★★★★★  CHINA UN NETWORK COMM LTD 600050	
★★★★★  DAQIN RAILWAY CO LTD 601006	
★★★★★  GD POWER DEVELOPMENT CO LTD 600795	
★★★★★  SAIC MOTOR CORP LTD 600104	
★★★★★  SHANGHAI ELECTRIC GROUP CO LTD 601727	
★★★★★  SHANGHAI INTERNATIONAL PORT GROUP 600018	