

Piattaforma di analisi tecnica probabilistica ideata, realizzata e mantenuta da Ivano Menabue

- Pubblicazioni -

Disclaimer

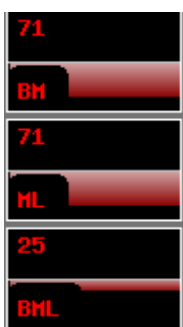
Ogni contenuto della piattaforma di analisi tecnica Portafogli Dinamici qui riportato non costituisce in alcun modo consulenza, sollecitazione del pubblico risparmio e non promuove alcuna forma di investimento o speculazione. I contenuti hanno esclusivamente valore informativo e chi redige non può essere ritenuto responsabile, in nessuna forma, delle conseguenze derivanti dall'uso degli stessi. Ogni decisione che il lettore prenderà in conseguenza delle informazioni qui riportate sarà in totale autonomia ed indipendenza.

Premi qui per veder scorrere i titoli del paniere abilitato nella giornata odierna

I contenuti qui riportati sono un estratto sintetico di indicazioni più ampie generate e disponibili sulla piattaforma Portafogli Dinamici

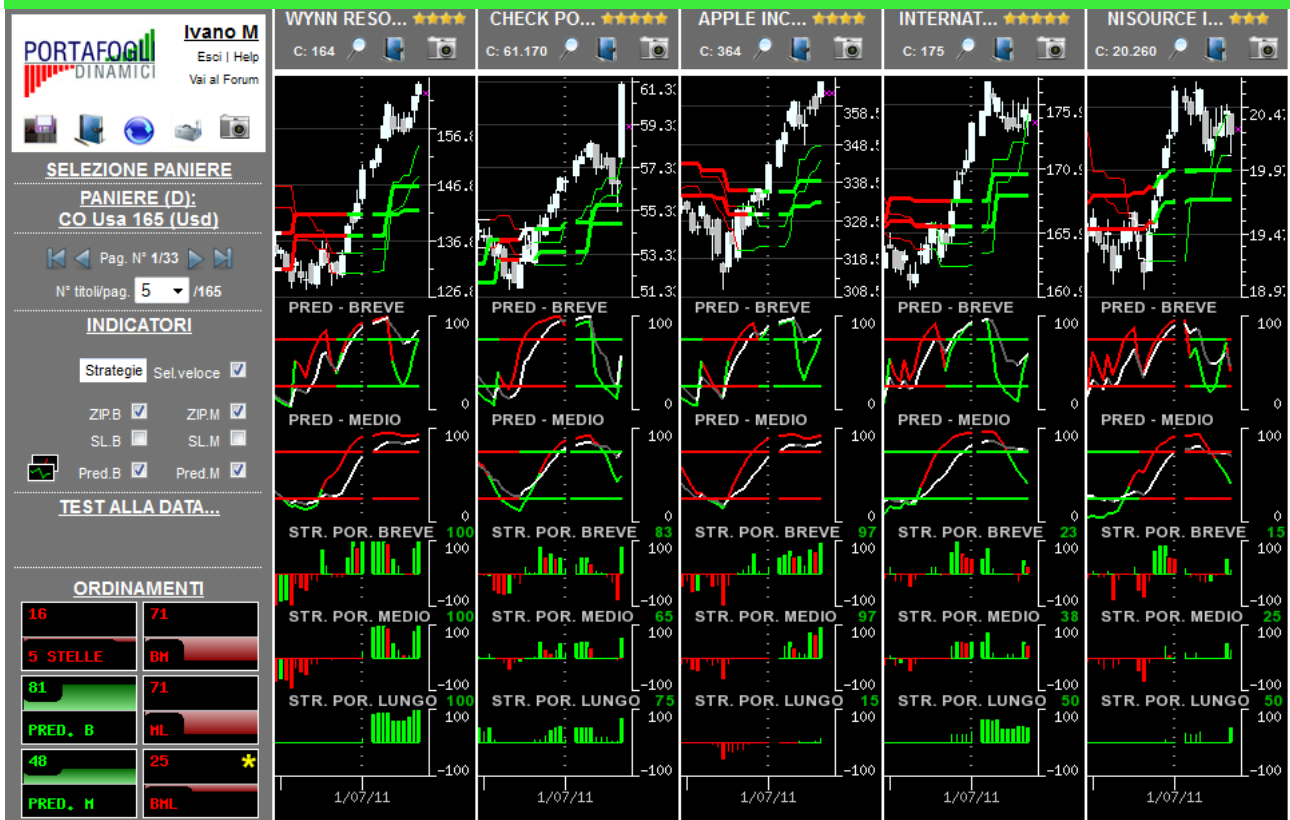
**Paniere in esame alla data 18/07/2011: CO Usa 165 (Usd)
(contenente i titoli costituenti il paniere omonimo in base dati giornaliera)**

Congiuntura/profondità del mercato

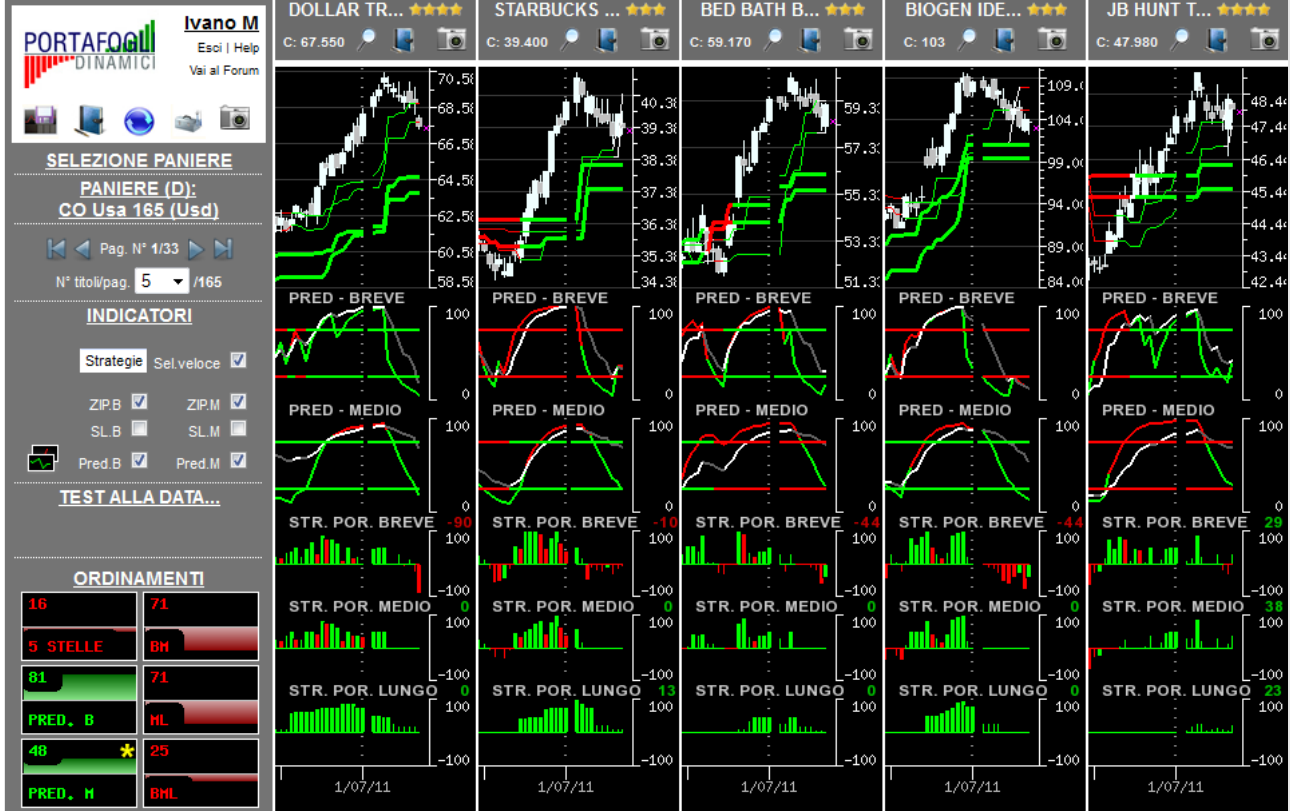
	Orizzonte temporale	Operatività da privilegiare
	Breve	Privilegiare opportunità ribassiste
	Medio	Privilegiare opportunità ribassiste
	Lungo	Privilegiare scelta di singoli titoli

In ogni singola cella è riportata una valutazione complessiva (compresa tra -100 e +100) generata dalla sintesi delle valutazioni dei singoli titoli costituenti il paniere in oggetto nel giorno e nell'orizzonte temporale specifico. I valori delle celle e gli istogrammi visualizzati forniscono un'indicazione immediata riguardo alla congiuntura in cui si trova il paniere in osservazione. Ne deriva che valori positivi consistenti (maggiori di 25 e di colorazione verde) all'interno della cella suggeriscono di privilegiare le opportunità rialziste rispetto a quelle ribassiste; al contrario, per valori negativi consistenti (minori di -25, i valori negativi sono rappresentati in colorazione rossa) è opportuno privilegiare le opportunità ribassiste. In presenza di valori ridotti (compresi tra -25 e 25) positivi e negativi simultaneamente, si verifica un sostanziale equilibrio all'interno del paniere (fase di mercato sostanzialmente laterale) pertanto non occorre privilegiare l'una o l'altra direzione ma bensì la valutazione del singolo titolo.

L'immagine sottostante contiene la prima pagina della serie generata con l'ordinamento mirato a focalizzare titoli probabilisticamente rialzisti (indicazione generata dalle Strategie di Portafoglio e dalle Predominanze verdi) con movimenti impulsivi già iniziati e, operativamente, in attesa del segnale di uscita.

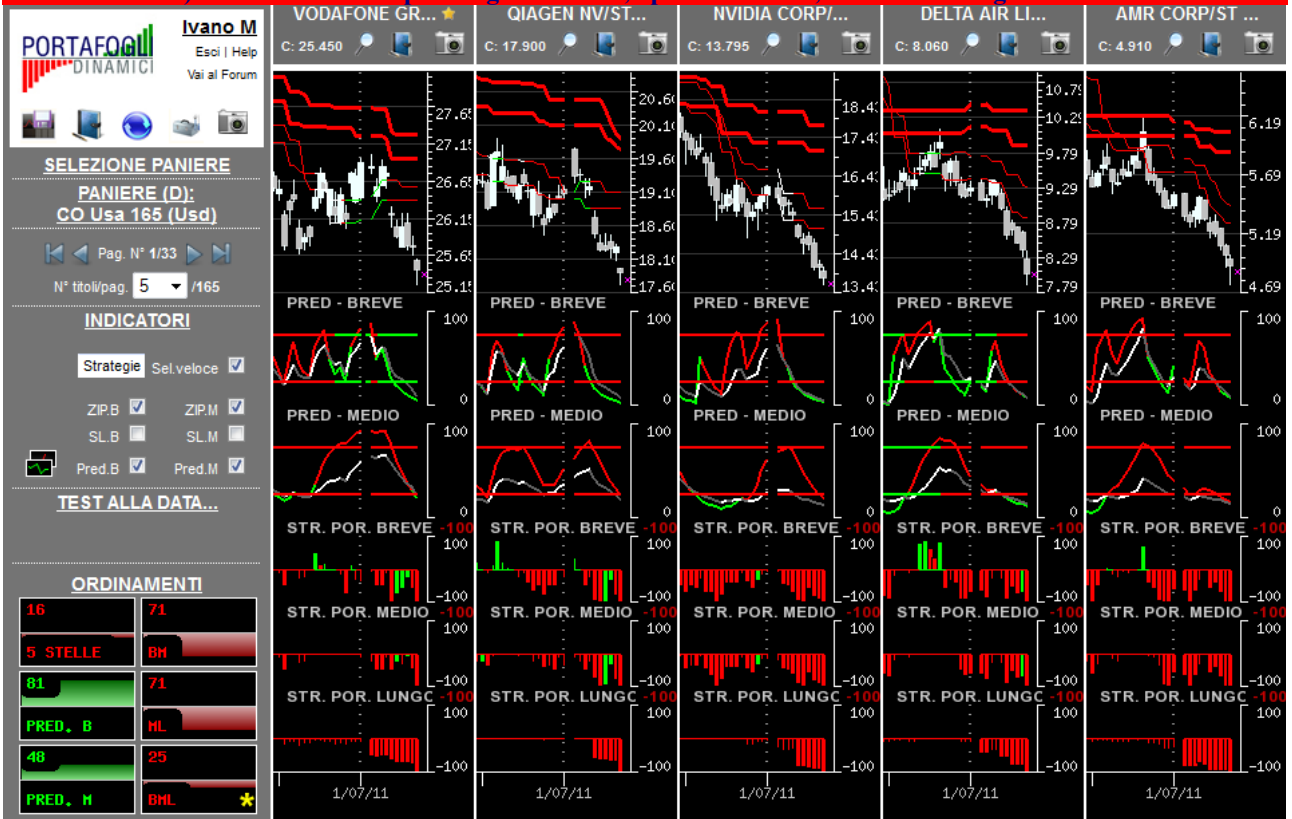


L'immagine sottostante contiene la prima pagina della serie generata con l'ordinamento mirato a focalizzare titoli probabilisticamente rialzisti (indicazione generata dalle Strategie di Portafoglio e dalle Predominanze verdi) con movimenti impulsivi in embrione, o iniziati da poco, e operativamente interessanti per nuovi ingressi.

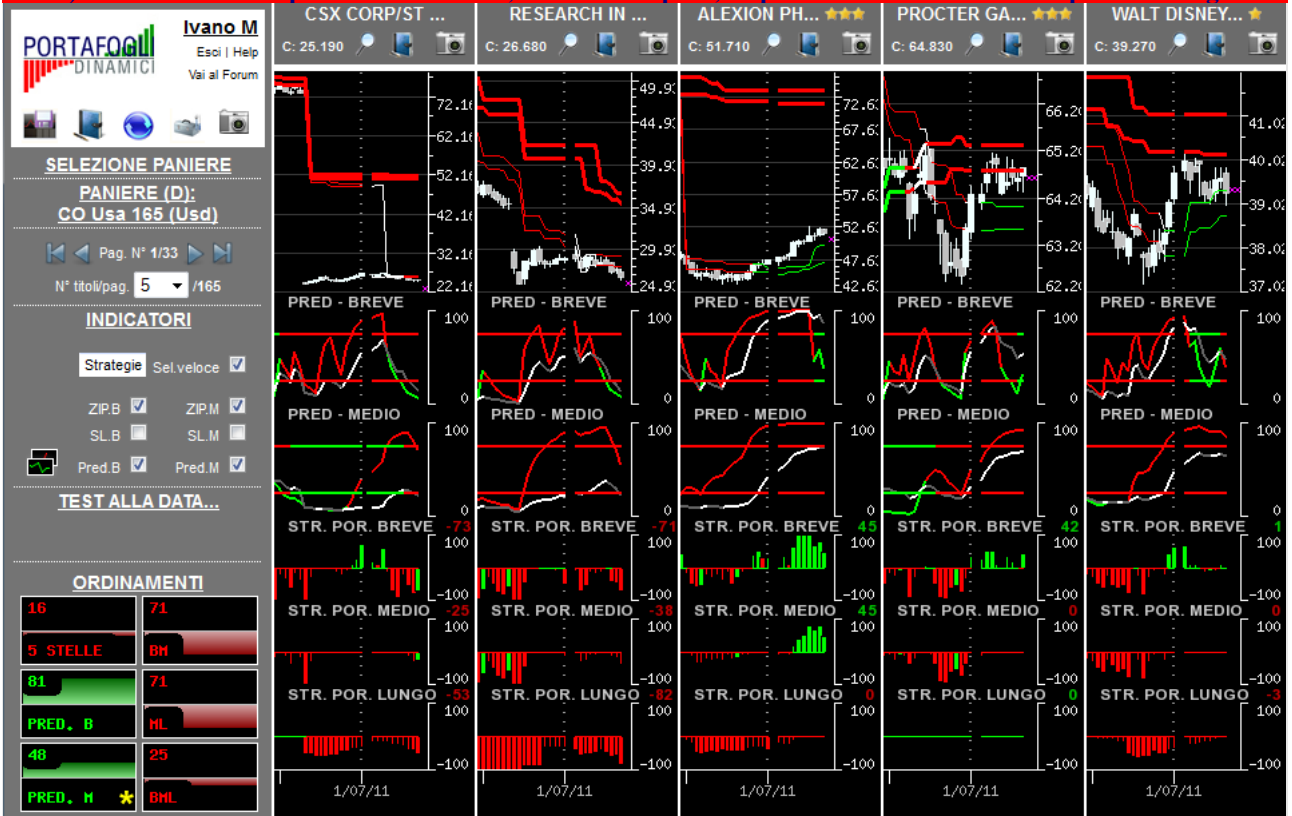


Per una corretta interpretazione delle indicazioni disponibili in piattaforma si consiglia la lettura della sezione didattica inserita nell'help in linea

L'immagine sottostante contiene la prima pagina della serie generata con l'ordinamento mirato a focalizzare titoli probabilmente ribassisti (indicazione generata dalle Strategie di Portafoglio e dalle Predominanze rosse) con movimenti impulsivi già iniziati e, operativamente, in attesa del segnale di uscita.



L'immagine sottostante contiene la prima pagina della serie generata con l'ordinamento mirato a focalizzare titoli probabilmente ribassisti (indicazione generata dalle Strategie di Portafoglio e dalle Predominanze rosse) con movimenti impulsivi in embrione, o iniziati da poco, e operativamente interessanti per nuovi ingressi.



Per una corretta interpretazione delle indicazioni disponibili in piattaforma si consiglia la lettura della sezione didattica inserita nell'help in linea

Opportunità da monitorare per operatività intraday...

(attraverso un comando disponibile in piattaforma è possibile ottenere la lista dei titoli probabilisticamente più interessanti, sia al rialzo che al ribasso, per operazioni intraday coerenti con la direzione indicata)

...al rialzo (titoli con 4-5 stelle)	...al ribasso (titoli con 0-1 stella)
★★★★★ BAIDU COM INC/ST AM Nasdaq 100 (USA)	★ LINEAR TECH CORP/ST AM Nasdaq 100 (USA)
★★★★★ CHECK POINT SW TECH LTD/ST AM Nasdaq 100 (USA)	★ MARVELL TECH GR LTD/ST AM Nasdaq 100 (USA)
★★★★★ DELL INC/ST AM Nasdaq 100 (USA)	★ MAXIM INTEGRATED PRODUCTS INC/ST AM Nasdaq 100 (USA)
★★★★★ INTERNATIONAL BUSINESS MACH CORP/ST AM DJ Comp Av (USA)	★ MICROCHIP TECH INCORP/ST AM Nasdaq 100 (USA)
★★★★★ AMERICAN EXPRESS CO/ST AM DJ Comp Av (USA)	★ ORACLE CORP/ST AM Nasdaq 100 (USA)
★★★★★ APOLLO GROUP INC/ST AM Nasdaq 100 (USA)	★ PAYCHEZ INC/ST AM Nasdaq 100 (USA)
★★★★★ APPLE INC/ST AM Nasdaq 100 (USA)	★ PFIZER INC/ST AM DJ Comp Av (USA)
★★★★★ CHEVRON CORP/ST AM DJ Comp Av (USA)	★ PGE CORP/ST AM DJ Comp Av (USA)
★★★★★ CON WAY INC/ST AM DJ Comp Av (USA)	★ SANDISK CORPORATION/ST AM Nasdaq 100 (USA)
★★★★★ DENTSPLY INT INC/ST AM Nasdaq 100 (USA)	★ SOUTHERN CO/ST AM DJ Comp Av (USA)
★★★★★ DIRECTV/ST AM Nasdaq 100 (USA)	★ SOUTHWEST AIRLINES CO/ST AM DJ Comp Av (USA)
★★★★★ DOLLAR TREE INC/ST AM Nasdaq 100 (USA)	★ TEVA PHARM IND LMT/ST AM Nasdaq 100 (USA)
★★★★★ DOMINION RES INC VIRGINIA/ST AM DJ Comp Av (USA)	★ VERTEX PHARMACEUTICALS INCORPORATED/ST AM Nasdaq 100 (USA)
★★★★★ EXELON CORP/ST AM DJ Comp Av (USA)	★ VIRGIN MEDIA INC/ST AM Nasdaq 100 (USA)
★★★★★ EXPEDIA INC/ST AM Nasdaq 100 (USA)	★ VODAFONE GROUP PLC/ST AM Nasdaq 100 (USA)
★★★★★ FEDEX CORP/ST AM DJ Comp Av (USA)	★ WAL MART STORE INC/ST AM DJ Comp Av (USA)
★★★★★ JB HUNT TRANSPORT SERVICES INC/ST AM DJ Comp Av (USA)	★ WALT DISNEY CO/ST AM DJ Comp Av (USA)
★★★★★ JOHNSON JOHNSON/ST AM DJ Comp Av (USA)	★ WARNER CHILCOTT LIMITED/ST AM Nasdaq 100 (USA)
★★★★★ MCDONALDS CORP/ST AM DJ Comp Av (USA)	★ YAHOO INC/ST AM Nasdaq 100 (USA)
★★★★★ MERCK CO INC/ST AM DJ Comp Av (USA)	ADOBE SYS INCORP/ST AM Nasdaq 100 (USA)
★★★★★ NETFLIX INC NFLX/ST AM Nasdaq 100 (USA)	AMR CORP/ST AM DJ Comp Av (USA)
★★★★★ NEXTERA ENERGY INC/ST AM DJ Comp Av (USA)	CERNER CORPORATION/ST AM Nasdaq 100 (USA)
★★★★★ NORFOLK SOUTHERN CORP/ST AM DJ Comp Av (USA)	CSX CORP/ST AM DJ Comp Av (USA)
★★★★★ O REILLY AUTOMOTIVE INC/ST AM Nasdaq 100 (USA)	DELTA AIR LINES INC/ST AM DJ Comp Av (USA)
★★★★★ RYDER SYSTEM INC/ST AM DJ Comp Av (USA)	EXPRESS SCRIPT INC/ST AM Nasdaq 100 (USA)
★★★★★ SIGMA ALDRICH CORP/ST AM Nasdaq 100 (USA)	FISERV INC/ST AM Nasdaq 100 (USA)
★★★★★ UNITED TECHNOLOGIES CORP/ST AM DJ Comp Av (USA)	GARMIN LTD/ST AM Nasdaq 100 (USA)
★★★★★ WHOLE FOODS MARKET INC/ST AM Nasdaq 100 (USA)	GENERAL ELECTRIC CO/ST AM DJ Comp Av (USA)
★★★★★ WILLIAMS COS/ST AM DJ Comp Av (USA)	JPMORGAN CHASE CO/ST AM DJ Comp Av (USA)
★★★★★ WYNN RESORTS LMT/ST AM Nasdaq 100 (USA)	LIFE TECHNOLOGIES CORP/ST AM Nasdaq 100 (USA)
	MICRON TECHNOLOGY INC/ST AM Nasdaq 100 (USA)
	NETWORK APPLIANCE INC/ST AM Nasdaq 100 (USA)
	NEWS CORPORATION/ST AM Nasdaq 100 (USA)
	NVIDIA CORP/ST AM Nasdaq 100 (USA)
	QIAGEN NV/ST AM Nasdaq 100 (USA)
	RESEARCH IN MOTION LMT/ST AM Nasdaq 100 (USA)
	STAPLES INC/ST AM Nasdaq 100 (USA)
	TRAVELERS COS INC/ST AM DJ Comp Av (USA)
	UNITED CONTINENTAL HLDG INC/ST AM DJ Comp Av (USA)
	VERISIGN INC/ST AM Nasdaq 100 (USA)