

**Supporto decisionale indipendente erogato attraverso piattaforma professionale di  
Analisi Tecnica Probabilistica**

**- Pubblicazioni -**

**Disclaimer**




Ogni contenuto della piattaforma di analisi tecnica probabilistica Portafogli Dinamici qui riportato non costituisce in alcun modo consulenza, sollecitazione del pubblico risparmio e non promuove alcuna forma di investimento o speculazione. I contenuti hanno esclusivamente valore informativo e chi redige non può essere ritenuto responsabile, in nessuna forma, delle conseguenze derivanti dall'uso degli stessi. Ogni decisione che il lettore prenderà in conseguenza delle informazioni qui riportate sarà in totale autonomia ed indipendenza.

**Premi qui per veder scorrere i titoli del paniere abilitato nella giornata odierna**

**I contenuti qui riportati sono un estratto sintetico di indicazioni più ampie generate e disponibili sulla piattaforma Portafogli Dinamici**

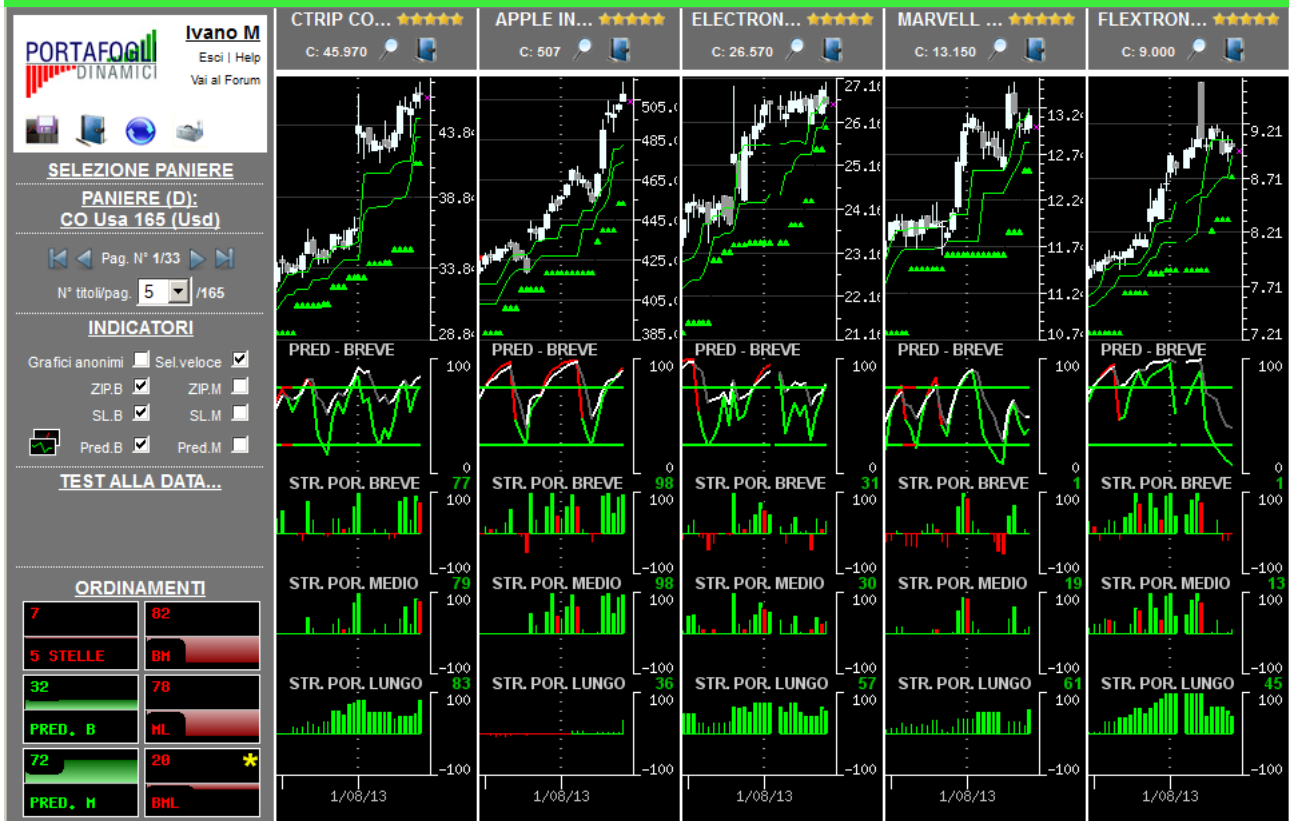
**Paniere in esame alla data 19/08/2013: CO Usa 165 (Usd)  
(contenente i titoli costituenti il paniere omonimo in base dati giornaliera)**

**Congiuntura/profondità del mercato**

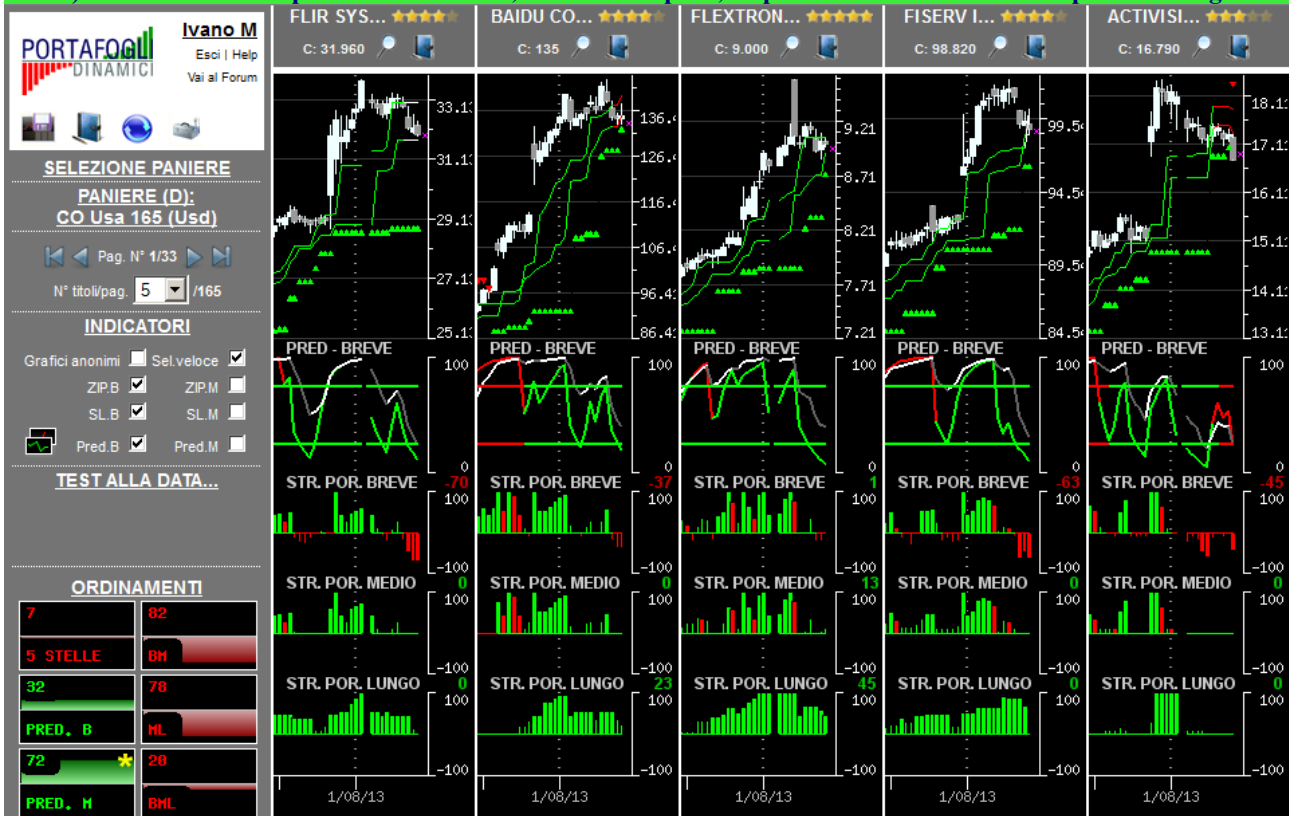
	Orizzonte temporale	Operatività da privilegiare
	Breve	<b>Privilegiare le opportunità ribassiste</b>
	Medio	<b>Privilegiare le opportunità ribassiste</b>
	Lungo	<b>Privilegiare le singole opportunità</b>

In ogni singola cella è riportata una valutazione complessiva (compresa tra -100 e +100) generata dalla sintesi delle valutazioni dei singoli titoli costituenti il paniere in oggetto nel giorno e nell'orizzonte temporale specifico. I valori delle celle e gli istogrammi visualizzati forniscono un'indicazione immediata riguardo alla congiuntura in cui si trova il paniere in osservazione. Ne deriva che valori positivi consistenti (maggiori di 25 e di colorazione verde) all'interno della cella suggeriscono di privilegiare le opportunità rialziste rispetto a quelle ribassiste; al contrario, per valori negativi consistenti (minori di -25, i valori negativi sono rappresentati in colorazione rossa) è opportuno privilegiare le opportunità ribassiste. In presenza di valori ridotti (compresi tra -25 e 25) positivi e negativi simultaneamente, si verifica un sostanziale equilibrio all'interno del paniere (fase di mercato sostanzialmente laterale) pertanto non occorre privilegiare l'una o l'altra direzione ma bensì la valutazione del singolo titolo.

L'immagine sottostante contiene la prima pagina della serie generata con l'ordinamento mirato a focalizzare titoli probabilisticamente rialzisti (indicazione generata dalle Strategie di Portafoglio e dalle Predominanze verdi) con movimenti impulsivi già iniziati e, operativamente, in attesa del segnale di uscita.

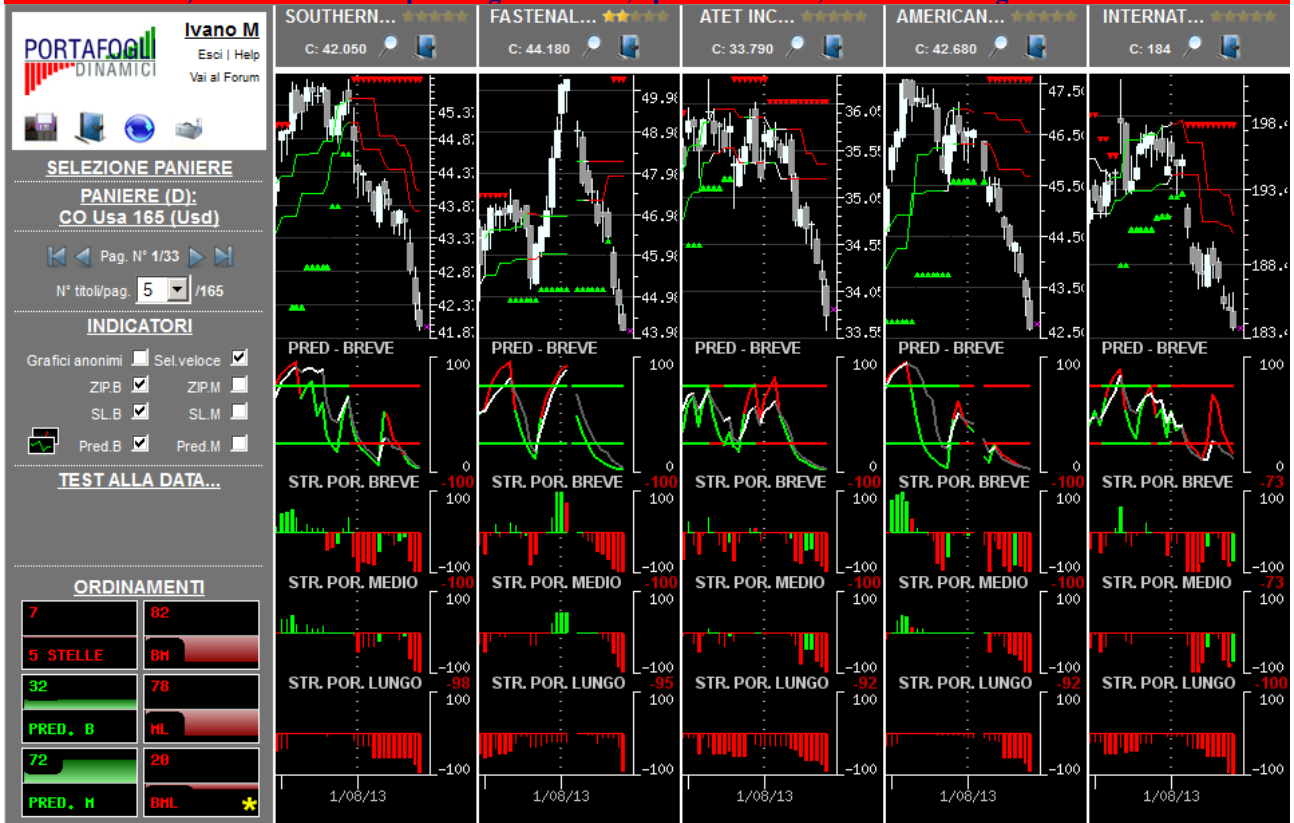


L'immagine sottostante contiene la prima pagina della serie generata con l'ordinamento mirato a focalizzare titoli probabilisticamente rialzisti (indicazione generata dalle Strategie di Portafoglio e dalle Predominanze verdi) con movimenti impulsivi in embrione, o iniziati da poco, e operativamente interessanti per nuovi ingressi.

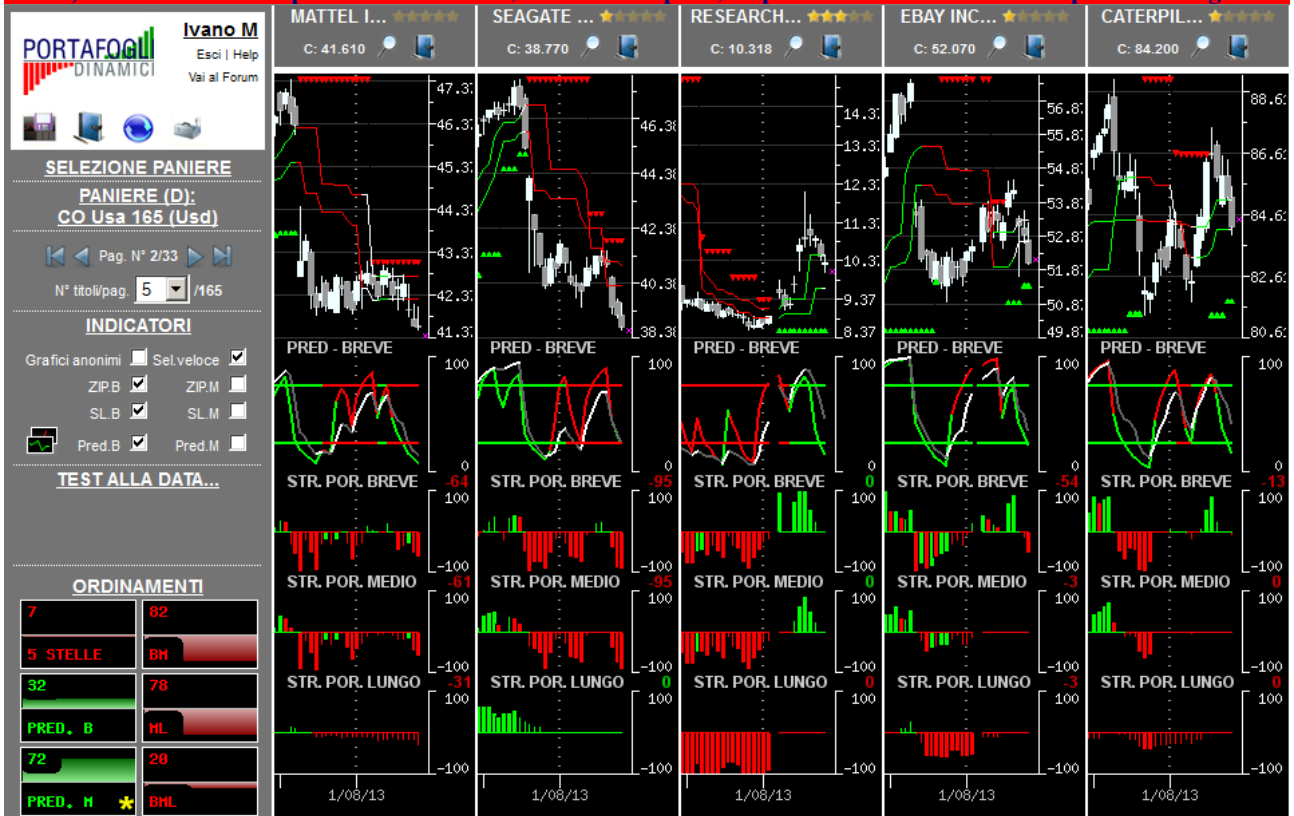


Per una corretta interpretazione delle indicazioni disponibili in piattaforma si consiglia la lettura della sezione didattica inserita nell'help in linea

L'immagine sottostante contiene la prima pagina della serie generata con l'ordinamento mirato a focalizzare titoli probabilisticamente ribassisti (indicazione generata dalle Strategie di Portafoglio e dalle Predominanze rosse) con movimenti impulsivi già iniziati e, operativamente, in attesa del segnale di uscita.



L'immagine sottostante contiene la prima pagina della serie generata con l'ordinamento mirato a focalizzare titoli probabilisticamente ribassisti (indicazione generata dalle Strategie di Portafoglio e dalle Predominanze rosse) con movimenti impulsivi in embrione, o iniziati da poco, e operativamente interessanti per nuovi ingressi.



Per una corretta interpretazione delle indicazioni disponibili in piattaforma si consiglia la lettura della sezione didattica inserita nell'help in linea

## Opportunità da monitorare per operatività intraday...

(attraverso un comando disponibile in piattaforma è possibile ottenere la lista dei titoli probabilisticamente più interessanti, sia al rialzo che al ribasso, per operazioni intraday coerenti con la direzione indicata)

... al rialzo (titoli con 4-5 stelle)	...al ribasso (titoli con 0-1 stella)
★★★★ APPLE INC-US0378331005/ST AM Nasdaq 100 (USA)	★★★★ EXELON CORP-US30161N1019/ST AM DJ Comp Av (USA) 65
★★★★ CTRIP COM INTERNATIONAL LTD-US22943F1003/ST AM Nasdaq 100 (USA)	★★★★ EXXON MOBIL CORP-US30231G1022/ST AM DJ Comp Av (USA) 65
★★★★ ELECTRONIC ARTS INC-US2855121099/ST AM Nasdaq 100 (USA)	★★★★ GOOGLE INC-US38259P5089/ST AM Nasdaq 100 (USA)
★★★★ FLEXTRONICS INT LTD-SG9999000020/ST AM Nasdaq 100 (USA)	★★★★ INTEL CORP-US4581401001/ST AM Nasdaq 100 (USA)
★★★★ GREEN MOUNTAIN COFFEE ROASTERS INC-US3931221069/ST AM Nasdaq 100 (USA)	★★★★ JETBLUE AIRWAYS CORP-US4771431016/ST AM DJ Comp Av (USA) 65
★★★★ MARVELL TECH GR LTD-BMG5876H1051/ST AM Nasdaq 100 (USA)	★★★★ KANSAS CITY SOUTHERN-US4851703029/ST AM DJ Comp Av (USA) 65
★★★★ NETFLIX INC-US64110L1061/ST AM Nasdaq 100 (USA)	★★★★ KLA TENCOR CORP-US4824801009/ST AM Nasdaq 100 (USA)
★★★★ PERRIGO COMP PRGOST7142901039/ST AM Nasdaq 100 (USA)	★★★★ LIBERTY MEDIA CORP-US53071M1045/ST AM Nasdaq 100 (USA)
★★★★ QUALCOMM INCORP-US7475251036/ST AM Nasdaq 100 (USA)	★★★★ MAXIM INTEGRATED PRODUCTS INC-US5772K1016/ST AM Nasdaq 100 (USA)
★★★★ VIRGIN MEDIA INC-US92769L1017/ST AM Nasdaq 100 (USA)	★★★★ MCDONALDS CORP-US5801351017/ST AM DJ Comp Av (USA) 65
★★★★ 3M CO-US88579Y1010/ST AM DJ Comp Av (USA) 65	★★★★ MICROSOFT CORP-US5949181045/ST AM DJ Comp Av (USA) 65
★★★★ BAIDU COM INC-US0567521085/ST AM Nasdaq 100 (USA)	★★★★ MICROSOFT CORP-US5949181045/ST AM Nasdaq 100 (USA)
★★★★ BMC SOFTWARE INC-US0559211000/ST AM Nasdaq 100 (USA)	★★★★ NORFOLK SOUTHERN CORP-US6558441084/ST AM DJ Comp Av (USA) 65
★★★★ CA INC-US12673P1057/ST AM Nasdaq 100 (USA)	★★★★ ORACLE CORP-US68389X1054/ST AM Nasdaq 100 (USA)
★★★★ CHECK POINT SW TECH LTD-IL0010824113/ST AM Nasdaq 100 (USA)	★★★★ PFIZER INC-US7170811035/ST AM DJ Comp Av (USA) 65
★★★★ CSX CORP-US1264081035 /ST AM DJ Comp Av (USA) 65	★★★★ PUBLIC SERV ENTERP GR INC-US7445731067/ST AM DJ Comp Av (USA) 65
★★★★ EI DUPONT DE NEMOURS CO-US2635341090/ST AM DJ Comp Av (USA) 65	★★★★ RYDER SYSTEM INC-US7835491082/ST AM DJ Comp Av (USA) 65
★★★★ FEDEX CORP-US31428X1063/ST AM DJ Comp Av (USA) 65	★★★★ SEAGATE TECHNOLOGY HOLDINGS-IE00B58JVZ52/ST AM Nasdaq 100 (USA)
★★★★ FISERV INC-US3377381088 /ST AM Nasdaq 100 (USA)	★★★★ UNITED CONTINENTAL HLDG INC-US9100471096/ST AM DJ Comp Av (USA) 65
★★★★ FLIR SYSTEMS INC-US3024451011/ST AM Nasdaq 100 (USA)	★★★★ UNITED PARCEL SERV INC-US9113121068/ST AM DJ Comp Av (USA) 65
★★★★ HEWLETT PACKARD CO-US4282361033/ST AM DJ Comp Av (USA) 65	★★★★ URBAN OUTFITTERS INC-US9170471026/ST AM Nasdaq 100 (USA)
★★★★ KRAFT FOODS INC-US50075N1046/ST AM DJ Comp Av (USA) 65	★★★★ AMERICAN ELECTRIC POWER CO-US0255371017/ST AM DJ Comp Av (USA) 65
★★★★ MICRON TECHNOLOGY INC-US5951121038/ST AM Nasdaq 100 (USA)	★★★★ ATET INC-US00206R1023/ST AM DJ Comp Av (USA) 65
★★★★ MYLAN INC-US6285301072/ST AM Nasdaq 100 (USA)	★★★★ BROADCOM CORP-US113201073/ST AM Nasdaq 100 (USA)
★★★★ NETWORK APPLIANCE INC-US64110D1046/ST AM Nasdaq 100 (USA)	★★★★ EXPEDIA INC-US30212P1057/ST AM Nasdaq 100 (USA)
★★★★ NVIDIA CORP-US67066G1040/ST AM Nasdaq 100 (USA)	★★★★ FIRSTENERGY CORP-US3379321074/ST AM DJ Comp Av (USA) 65
★★★★ PAYCHEZ INC-US7043261079/ST AM Nasdaq 100 (USA)	★★★★ GATX CORP-US3614481030/ST AM DJ Comp Av (USA) 65
★★★★ PRICELINE COM INCORPORATED-US7415034039/ST AM Nasdaq 100 (USA)	★★★★ INTEL CORP-US4581401001/ST AM DJ Comp Av (USA) 65
★★★★ SIGMA ALDRICH CORP-US8265521018/ST AM Nasdaq 100 (USA)	★★★★ INTERNATIONAL BUSINESS MACH CORP-US4592001014/ST AM DJ Comp Av (USA) 65
★★★★ STARBUCKS CORP-US8552441094/ST AM Nasdaq 100 (USA)	★★★★ INTUITIVE SURG INC-US46120E6023/ST AM Nasdaq 100 (USA)
★★★★ SYMANTEC CORP-US8715031089/ST AM Nasdaq 100 (USA)	★★★★ JB HUNT TRANSPORT SERVICES INC-US4456581077/ST AM DJ Comp Av (USA) 65
★★★★ TEXAS INSTRUMENTS INC TXNUS8825081040/ST AM Nasdaq 100 (USA)	★★★★ MATTEL INC-US5770811025/ST AM Nasdaq 100 (USA)
★★★★ UNITED TECHNOLOGIES CORP-US9130171096/ST AM DJ Comp Av (USA) 65	★★★★ PGE CORP-US69331C1080/ST AM DJ Comp Av (USA) 65
★★★★ VERISIGN INC-US92343E1029/ST AM Nasdaq 100 (USA)	★★★★ SANDISK CORPORATION-US80004C1018/ST AM Nasdaq 100 (USA)
★★★★ VIACOM INC VIABUS92553P2011/ST AM Nasdaq 100 (USA)	★★★★ SEARS HOLDINGS CORP-US8123501061/ST AM Nasdaq 100 (USA)
	★★★★ SOUTHERN CO-US8425871071/ST AM DJ Comp Av (USA) 65