



**Supporto decisionale indipendente erogato attraverso piattaforma professionale di  
Analisi Tecnica Probabilistica**

**- Pubblicazioni -**

**Disclaimer**

Ogni contenuto della piattaforma di analisi tecnica probabilistica Portafogli Dinamici qui riportato non costituisce in alcun modo consulenza, sollecitazione del pubblico risparmio e non promuove alcuna forma di investimento o speculazione. I contenuti hanno esclusivamente valore informativo e chi redige non può essere ritenuto responsabile, in nessuna forma, delle conseguenze derivanti dall'uso degli stessi. Ogni decisione che il lettore prenderà in conseguenza delle informazioni qui riportate sarà in totale autonomia ed indipendenza.

**Premi qui per veder scorrere i titoli del paniere abilitato nella giornata odierna**

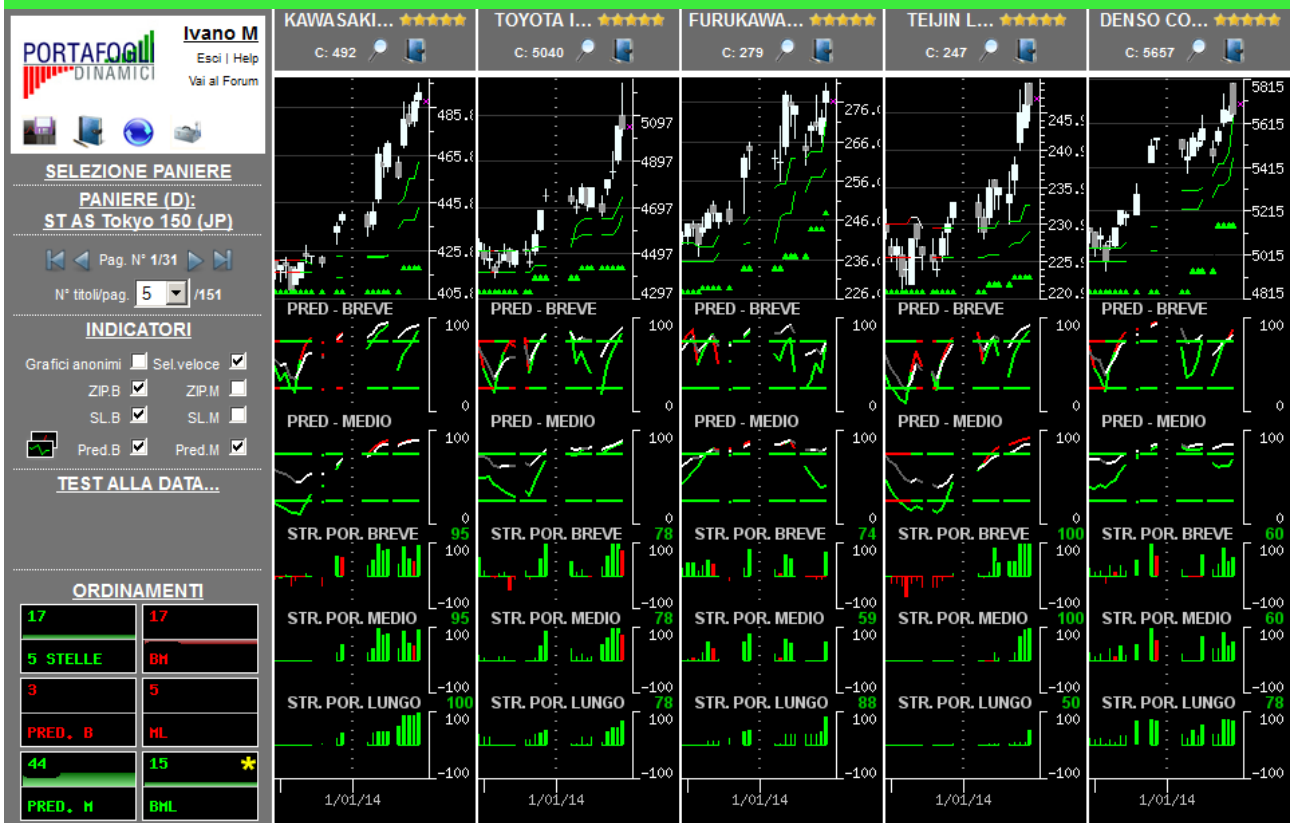
**I contenuti qui riportati sono un estratto sintetico di indicazioni più ampie  
generate e disponibili sulla piattaforma Portafogli Dinamici**

**Paniere in esame alla data 20/01/2014: ST Tokyo 150 (Jpy)  
(contenente i titoli costituenti il paniere omonimo in base dati giornaliera)**

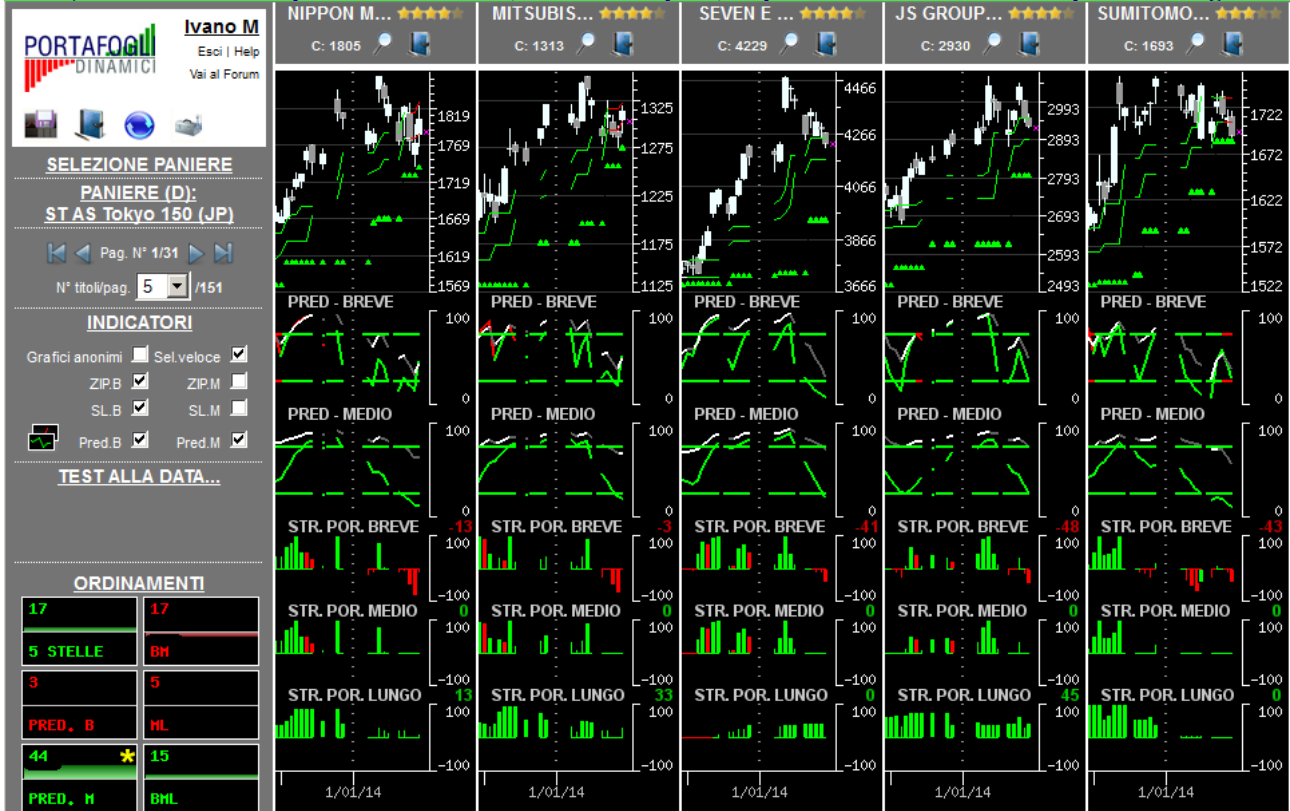
<b>Congiuntura/profondità del mercato</b>		
	<b>Orizzonte temporale</b>	<b>Operatività da privilegiare</b>
	<b>Breve</b>	<b>Privilegiare le singole opportunità</b>
	<b>Medio</b>	<b>Privilegiare le singole opportunità</b>
	<b>Lungo</b>	<b>Privilegiare le singole opportunità</b>

In ogni singola cella è riportata una valutazione complessiva (compresa tra -100 e +100) generata dalla sintesi delle valutazioni dei singoli titoli costituenti il paniere in oggetto nel giorno e nell'orizzonte temporale specifico. I valori delle celle e gli istogrammi visualizzati forniscono un'indicazione immediata riguardo alla congiuntura in cui si trova il paniere in osservazione. Ne deriva che valori positivi consistenti (maggiori di 25 e di colorazione verde) all'interno della cella suggeriscono di privilegiare le opportunità rialziste rispetto a quelle ribassiste; al contrario, per valori negativi consistenti (minori di -25, i valori negativi sono rappresentati in colorazione rossa) è opportuno privilegiare le opportunità ribassiste. In presenza di valori ridotti (compresi tra -25 e 25) positivi e negativi simultaneamente, si verifica un sostanziale equilibrio all'interno del paniere (fase di mercato sostanzialmente laterale) pertanto non occorre privilegiare l'una o l'altra direzione ma bensì la valutazione del singolo titolo.

L'immagine sottostante contiene la prima pagina della serie generata con l'ordinamento mirato a focalizzare titoli probabilisticamente rialzisti (indicazione generata dalle Strategie di Portafoglio e dalle Predominanze verdi) con movimenti impulsivi già iniziati e, operativamente, in attesa del segnale di uscita.

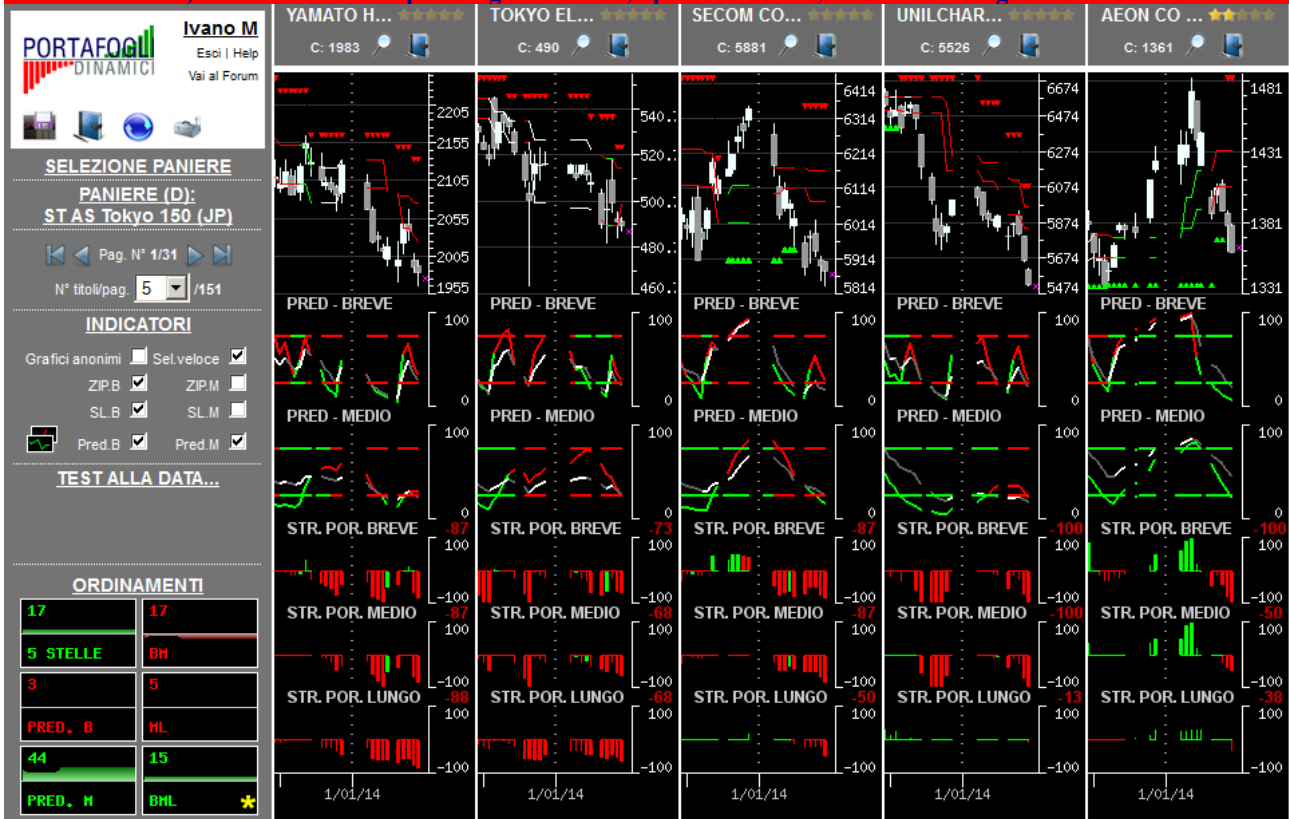


L'immagine sottostante contiene la prima pagina della serie generata con l'ordinamento mirato a focalizzare titoli probabilisticamente rialzisti (indicazione generata dalle Strategie di Portafoglio e dalle Predominanze verdi) con movimenti impulsivi in embrione, o iniziati da poco, e operativamente interessanti per nuovi ingressi.



Per una corretta interpretazione delle indicazioni disponibili in piattaforma si consiglia la lettura della sezione didattica inserita nell'help in linea

L'immagine sottostante contiene la prima pagina della serie generata con l'ordinamento mirato a focalizzare titoli probabilmente ribassisti (indicazione generata dalle Strategie di Portafoglio e dalle Predominanze rosse) con movimenti impulsivi già iniziati e, operativamente, in attesa del segnale di uscita.



L'immagine sottostante contiene la prima pagina della serie generata con l'ordinamento mirato a focalizzare titoli probabilmente ribassisti (indicazione generata dalle Strategie di Portafoglio e dalle Predominanze rosse) con movimenti impulsivi in embrione, o iniziati da poco, e operativamente interessanti per nuovi ingressi.



Per una corretta interpretazione delle indicazioni disponibili in piattaforma si consiglia la lettura della sezione didattica inserita nell'help in linea

## Opportunità da monitorare per operatività intraday...

(attraverso un comando disponibile in piattaforma è possibile ottenere la lista dei titoli probabilisticamente più interessanti, sia al rialzo che al ribasso, per operazioni intraday coerenti con la direzione indicata)

... al rialzo (titoli con 4-5 stelle)	...al ribasso (titoli con 0-1 stella)
★★★★★ ASAHI GR HLDG LTD 25020-JP3116000005	★★★★★ ASAHI GLASS CO-JP3112000009
★★★★★ DAIWA HOUSE INDS-JP3505000004	★★★★★ CANON INC-JP3242800005
★★★★★ DENSO CORP-JP3551500006	★★★★★ CREDIT SAISON CO-JP3271400008
★★★★★ FURUKAWA ELECTRIC-JP3827200001	★★★★★ DAIWA SECURITIES-JP3502200003
★★★★★ HITACHI-JP3788600009	★★★★★ EAST JAPAN RAILWAY-JP3783600004
★★★★★ ITOCHU CORP-JP3143600009	★★★★★ HONDA MOTOR CORP-JP3854600008
★★★★★ JSR CORP-JP3385980002	★★★★★ KANSAI ELECTRIC POWER-JP3228600007
★★★★★ KAWASAKI HEAVY IND-JP3224200000	★★★★★ KDDI CORP-JP3496400007
★★★★★ KOBE STEEL-JP3289800009	★★★★★ KYOCERA CORP-JP3249600002
★★★★★ KONICA MINOLTA HOLDINGS INC-JP3300600008	★★★★★ NGK INSULATORS-JP3695200000
★★★★★ MITSUBISHI HEAVY IND-JP3900000005	★★★★★ NIPPON EXPRESS CO-JP3729400006
★★★★★ MITSUBISHI MOTORS CORP-JP3899800001	★★★★★ ORIX CORP-JP3200450009
★★★★★ MITSUBISHI UFJ FINANCIAL GROUP-JP3902900004	★★★★★ SHIN ETSU CHEMICAL-JP3371200001
★★★★★ MITSUI ENGIN E SHIPBUI SO LTD-JP3891600003	★★★★★ SHISEIDO CO-JP3351600006
★★★★★ MURATA MFG CO-JP3914400001	★★★★★ SONY CORP-JP3435000009
★★★★★ NIPPON TELETEL CO-JP3732200005	★★★★★ TERUMO CORP-JP3546800008
★★★★★ NIPPON TV NETWORK-JP3732200005	★★★★★ TONENGENERAL SEKIYU-JP3428600005
★★★★★ NISSIN FOODS HOLDINGS-JP3675600005	★★★★★ TOPPAN PRINTING CO-JP3629000005
★★★★★ NOF CORPORATION-JP3753400005	★★★★★ YAKULT HONSHA CO LTD-JP3931600005
★★★★★ NOK CORP-JP3164800009	★★★★★ CENTRAL JAPAN RAILWAY-JP3566800003
★★★★★ NSK-JP3720800006	★★★★★ CHUBU ELECTRIC POWER-JP3526600006
★★★★★ PIONEER CORP-JP3780200006	★★★★★ DOWA HLDG CO LTDJP3638600001
★★★★★ SANKYU INC-JP3326000001	★★★★★ EISAI CO-JP3160400002
★★★★★ SANWA HLDG CO-JP3344400001	★★★★★ JAPAN TOBACCO INC-JP3726800000
★★★★★ SEKISUI HOUSE-JP3420600003	★★★★★ KINTETSU CORP-JP3260800002
★★★★★ SUMITOMO CHEMICAL-JP3401400001	★★★★★ KYUSHU ELECTRIC POWER-JP3246400000
★★★★★ SUMITOMO METAL MNG-JP3402600005	★★★★★ NITTO DENKO-JP3684000007
★★★★★ TEIJIN LTD-JP3544000007	★★★★★ NTT DATA-JP3165700000
★★★★★ TOSHIBA CORP-JP3592200004	★★★★★ ODAKYU ELECTRIC RAILWAY-JP3196000008
★★★★★ TOYOTA INDUSTRIES-JP3634600005	★★★★★ SECOM CO-JP3421800008
★★★★★ YAMADA DENKI CO LTD-JP3939000000	★★★★★ TOKIO MARINE HOLDINGS INC-JP3910660004
★★★★★ AJINOMOTO CO INC-JP3119600009	★★★★★ TOKYO ELECTRIC POWER-JP3585800000
★★★★★ ALL NIPPON AIRWAYS-JP3429800000	★★★★★ TOYOTA MOTOR CORP-JP3633400001
★★★★★ ASAHI KASEI CORP-JP3111200006	★★★★★ UNILCHARM CORP-JP3951600000
★★★★★ DAIICHI SANKYO CO LTD-JP3475350009	★★★★★ YAMATO HLDG CO-JP3940000007
★★★★★ FUJIFILM HOLDINGS CORP-JP3814000000	
★★★★★ FUJIKURA-JP3811000003	