

Piattaforma di analisi tecnica probabilistica ideata, realizzata e mantenuta da Ivano Menabue

- Pubblicazioni -

Disclaimer

Ogni contenuto della piattaforma di analisi tecnica Portafogli Dinamici qui riportato non costituisce in alcun modo consulenza, sollecitazione del pubblico risparmio e non promuove alcuna forma di investimento o speculazione. I contenuti hanno esclusivamente valore informativo e chi redige non può essere ritenuto responsabile, in nessuna forma, delle conseguenze derivanti dall'uso degli stessi. Ogni decisione che il lettore prenderà in conseguenza delle informazioni qui riportate sarà in totale autonomia ed indipendenza.

Premi qui per veder scorrere i titoli del paniere abilitato nella giornata odierna

I contenuti qui riportati sono un estratto sintetico di indicazioni più ampie generate e disponibili sulla piattaforma Portafogli Dinamici

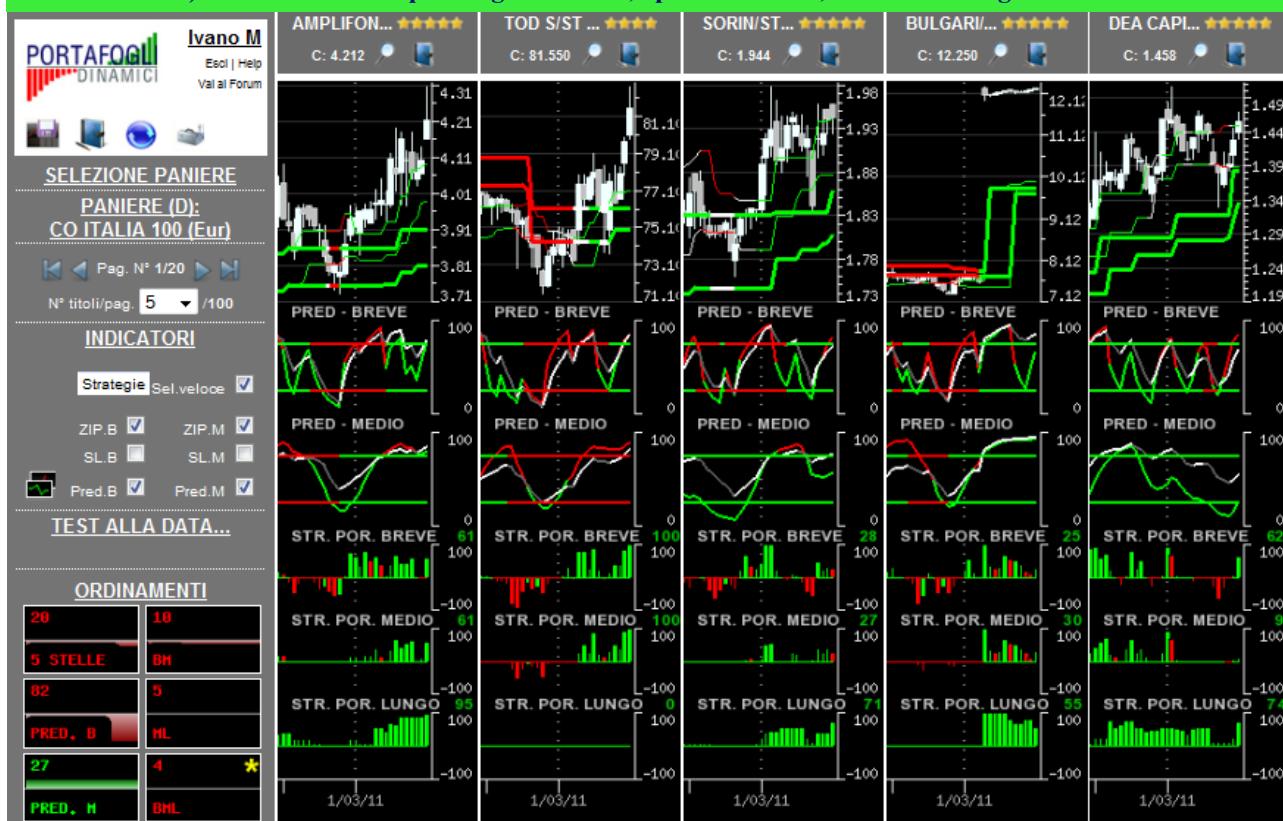
**Paniere in esame alla data 21/03/2011: CO ITALIA 100 (Eur)
(contenente i titoli costituenti l'indice omonimo in base dati giornaliera)**

Congiuntura/profondità del mercato

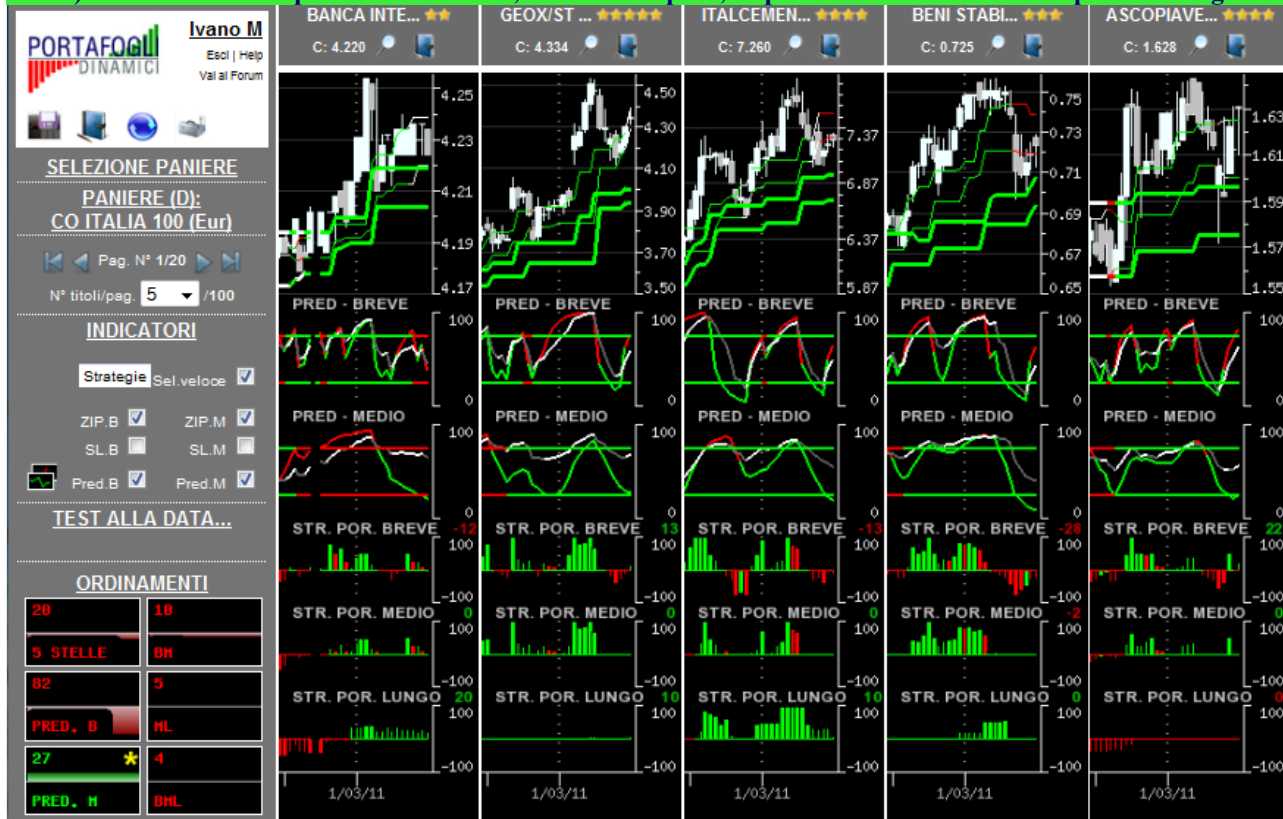
	Orizzonte temporale	Operatività da privilegiare
	Breve	Privilegiare scelta singoli titoli
	Medio	Privilegiare scelta singoli titoli
	Lungo	Privilegiare scelta singoli titoli

In ogni singola cella è riportata una valutazione complessiva (compresa tra -100 e +100) generata dalla sintesi delle valutazioni dei singoli titoli costituenti il paniere in oggetto nel giorno e nell'orizzonte temporale specifico. I valori delle celle e gli istogrammi visualizzati forniscono un'indicazione immediata riguardo alla congiuntura in cui si trova il paniere in osservazione. Ne deriva che valori positivi consistenti (maggiori di 25 e di colorazione verde) all'interno della cella suggeriscono di privilegiare le opportunità rialziste rispetto a quelle ribassiste; al contrario, per valori negativi consistenti (minori di -25, i valori negativi sono rappresentati in colorazione rossa) è opportuno privilegiare le opportunità ribassiste. In presenza di valori ridotti (compresi tra -25 e 25) positivi e negativi simultaneamente, si verifica un sostanziale equilibrio all'interno del paniere (fase di mercato sostanzialmente laterale) pertanto non occorre privilegiare l'una o l'altra direzione ma bensì la valutazione del singolo titolo.

L'immagine sottostante contiene la prima pagina della serie generata con l'ordinamento mirato a focalizzare titoli probabilisticamente rialzisti (indicazione generata dalle Strategie di Portafoglio e dalle Predominanze verdi) con movimenti impulsivi già iniziati e, operativamente, in attesa del segnale di uscita.

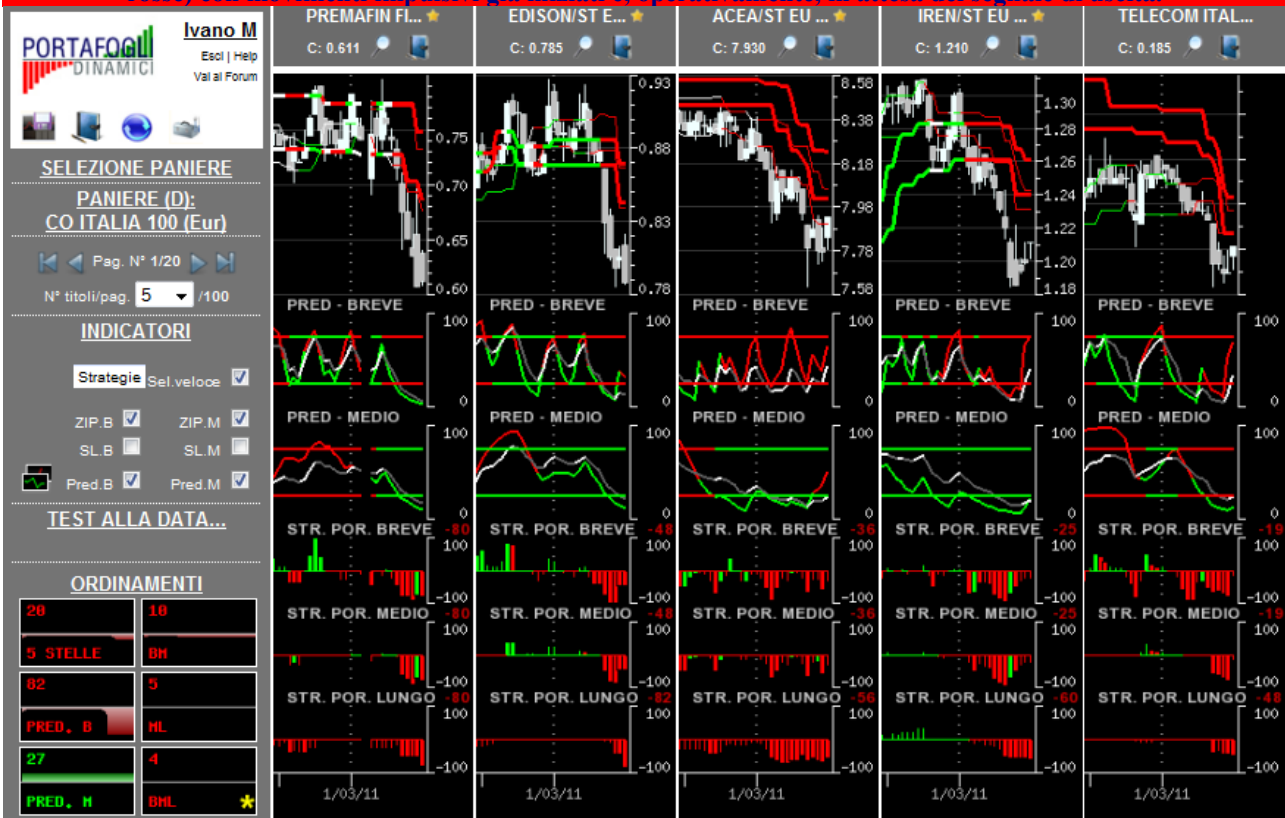


L'immagine sottostante contiene la prima pagina della serie generata con l'ordinamento mirato a focalizzare titoli probabilisticamente rialzisti (indicazione generata dalle Strategie di Portafoglio e dalle Predominanze verdi) con movimenti impulsivi in embrione, o iniziati da poco, e operativamente interessanti per nuovi ingressi.



Per una corretta interpretazione delle indicazioni disponibili in piattaforma si consiglia la lettura della sezione didattica inserita nell'help in linea

L'immagine sottostante contiene la prima pagina della serie generata con l'ordinamento mirato a focalizzare titoli probabilmente ribassisti (indicazione generata dalle Strategie di Portafoglio e dalle Predominanze rosse) con movimenti impulsivi già iniziati e, operativamente, in attesa del segnale di uscita.



L'immagine sottostante contiene la prima pagina della serie generata con l'ordinamento mirato a focalizzare titoli probabilmente ribassisti (indicazione generata dalle Strategie di Portafoglio e dalle Predominanze rosse) con movimenti impulsivi in embrione, o iniziati da poco, e operativamente interessanti per nuovi ingressi.



Per una corretta interpretazione delle indicazioni disponibili in piattaforma si consiglia la lettura della sezione didattica inserita nell'help in linea

Opportunità da monitorare per operatività intraday...

(attraverso un comando disponibile in piattaforma è possibile ottenere la lista dei titoli probabilisticamente più interessanti, sia al rialzo che al ribasso, per operazioni intraday coerenti con la direzione indicata)

...al rialzo (titoli con 4-5 stelle)	...al ribasso (titoli con 0-1 stella)
★★★★★ AMPLIFON/ST EU Ftse Mid Cap (I)	★ A2A/ST EU Ftse Mib (I)
★★★★★ BREMBO/ST EU Ftse Mid Cap (I)	★ ACEA/ST EU Ftse Mid Cap (I)
★★★★★ BULGARI/ST EU Ftse Mib (I)	★ AUTOGRILL/ST EU Ftse Mib (I)
★★★★★ DEA CAPITAL/ST EU Ftse Mid Cap (I)	★ BCA MPS/ST EU Ftse Mib (I)
★★★★★ ENEL GREEN POWER/ST EU Ftse Mib (I)	★ BCA POP EMILIA ROMAGNA/ST EU Ftse Mid Cap (I)
★★★★★ GEOX/ST EU Ftse Mid Cap (I)	★ BCO POPOLARE/ST EU Ftse Mib (I)
★★★★★ PARMALAT/ST EU Ftse Mib (I)	★ CIR COMP IND RIUNITE/ST EU Ftse Mid Cap (I)
★★★★★ SORIN/ST EU Ftse Mid Cap (I)	★ COFIDE SPA/ST EU Ftse Mid Cap (I)
★★★★ ASCOPIAVE/ST EU Ftse Mid Cap (I)	★ CREDEM/ST EU Ftse Mid Cap (I)
★★★★ ASTALDI/ST EU Ftse Mid Cap (I)	★ DAVIDE CAMPARI/ST EU Ftse Mib (I)
★★★★ BANCA GENERALI/ST EU Ftse Mid Cap (I)	★ DE LONGHI/ST EU Ftse Mid Cap (I)
★★★★ BCA CARIGE/ST EU Ftse Mid Cap (I)	★ EDISON/ST EU Ftse Mid Cap (I)
★★★★ BENETTON/ST EU Ftse Mid Cap (I)	★ ENI/ST EU Ftse Mib (I)
★★★★ ENEL/ST EU Ftse Mib (I)	★ ERG/ST EU Ftse Mid Cap (I)
★★★★ ITALCEMENTI/ST EU Ftse Mid Cap (I)	★ FIAT/ST EU Ftse Mib (I)
★★★★ LOTTOMATICA/ST EU Ftse Mib (I)	★ FINMECCANICA/ST EU Ftse Mib (I)
★★★★ PIRELLI E C/ST EU Ftse Mib (I)	★ GENERALI ASS/ST EU Ftse Mib (I)
★★★★ SIAS/ST EU Ftse Mid Cap (I)	★ GRUPPO COIN/ST EU Ftse Mid Cap (I)
★★★★ TOD S/ST EU Ftse Mib (I)	★ IMA/ST EU Ftse Mid Cap (I)
	★ INTESA SAN PAOLO/ST EU Ftse Mib (I)
	★ IREN/ST EU Ftse Mid Cap (I)
	★ ITALMOBILIARE/ST EU Ftse Mid Cap (I)
	★ MEDIOBANCA/ST EU Ftse Mib (I)
	★ MILANO ASS/ST EU Ftse Mid Cap (I)
	★ MONDADORI EDIT/ST EU Ftse Mid Cap (I)
	★ PREMAFIN FIN HP/ST EU Ftse Mid Cap (I)
	★ SNAI/ST EU Ftse Mid Cap (I)
	★ SNAM RETE GAS/ST EU Ftse Mib (I)
	★ UBI BANCA/ST EU Ftse Mib (I)
	★ UNICREDITO/ST EU Ftse Mib (I)
	CATTOLICA ASS/ST EU Ftse Mid Cap (I)
	DIASORIN/ST EU Ftse Mib (I)
	FONDIARIA SAI/ST EU Ftse Mib (I)
	LANDI RENZO/ST EU Ftse Mid Cap (I)
	MAIRE TECNIMONT/ST EU Ftse Mid Cap (I)
	MEDIASET/ST EU Ftse Mib (I)
	TELECOM ITALIA MEDIA/ST EU Ftse Mid Cap (I)
	TREVI FIN IND/ST EU Ftse Mid Cap (I)
	UNIPOL/ST EU Ftse Mid Cap (I)