

**Supporto decisionale indipendente erogato attraverso piattaforma professionale di
Analisi Tecnica Probabilistica**

- Pubblicazioni -

Disclaimer

Ogni contenuto della piattaforma di analisi tecnica probabilistica Portafogli Dinamici qui riportato non costituisce in alcun modo consulenza, sollecitazione del pubblico risparmio e non promuove alcuna forma di investimento o speculazione. I contenuti hanno esclusivamente valore informativo e chi redige non può essere ritenuto responsabile, in nessuna forma, delle conseguenze derivanti dall'uso degli stessi. Ogni decisione che il lettore prenderà in conseguenza delle informazioni qui riportate sarà in totale autonomia ed indipendenza.

Premi qui per veder scorrere i titoli del paniere abilitato nella giornata odierna

I contenuti qui riportati sono un estratto sintetico di indicazioni più ampie generate e disponibili sulla piattaforma Portafogli Dinamici

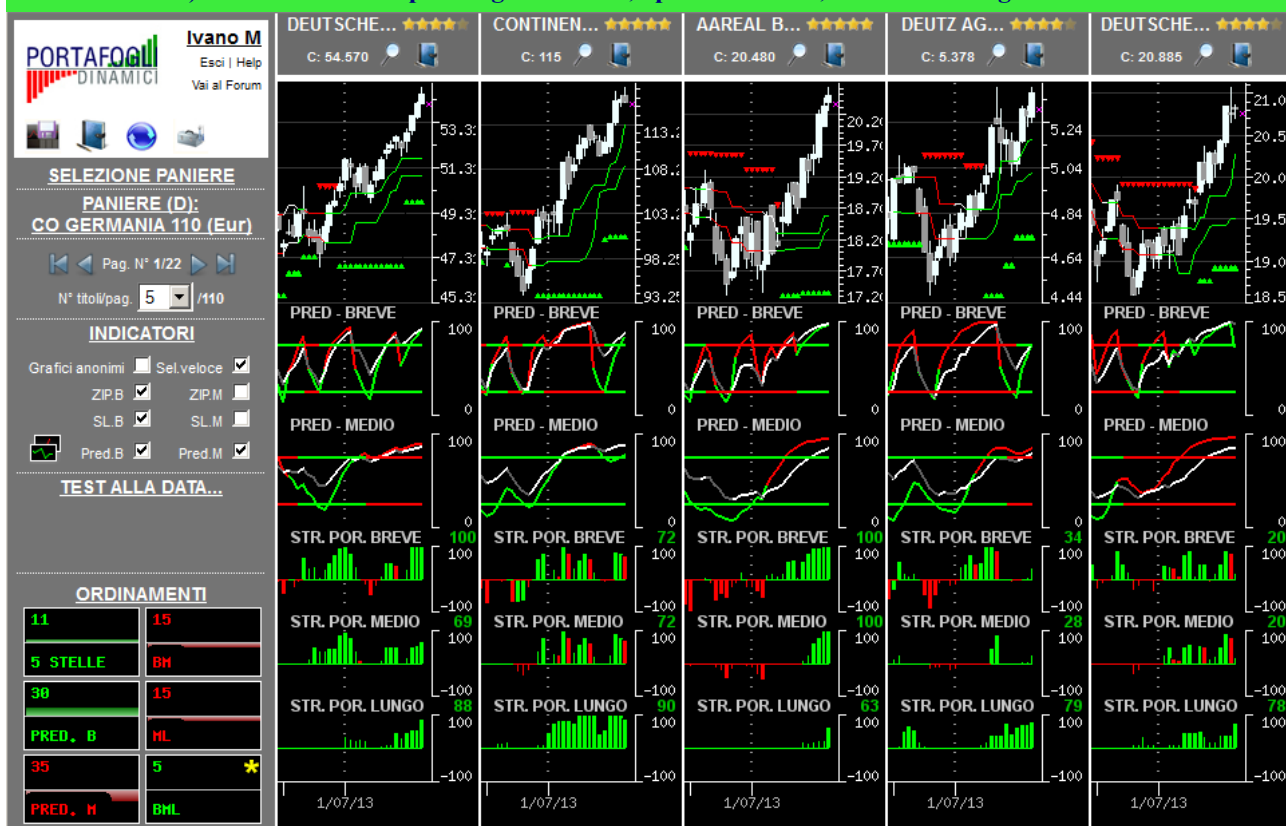
**Paniere in esame alla data 22/07/2013: CO Germania 110 (Eur)
(contenente i titoli costituenti il paniere omonimo in base dati giornaliera)**

Congiuntura/profondità del mercato

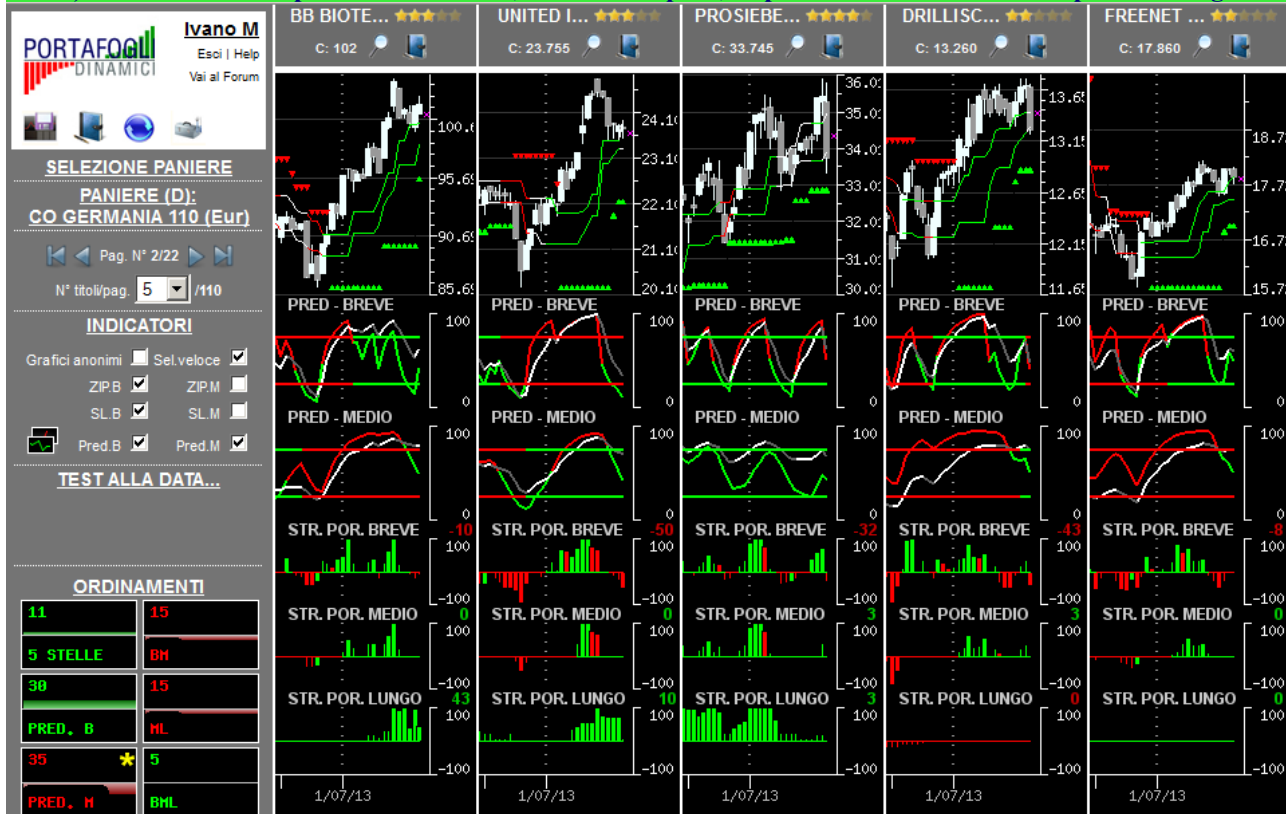
	Orizzonte temporale	Operatività da privilegiare
15 BH	Breve	Privilegiare le singole opportunità
15 HL	Medio	Privilegiare le singole opportunità
5 BML	Lungo	Privilegiare le singole opportunità

In ogni singola cella è riportata una valutazione complessiva (compresa tra -100 e +100) generata dalla sintesi delle valutazioni dei singoli titoli costituenti il paniere in oggetto nel giorno e nell'orizzonte temporale specifico. I valori delle celle e gli istogrammi visualizzati forniscono un'indicazione immediata riguardo alla congiuntura in cui si trova il paniere in osservazione. Ne deriva che valori positivi consistenti (maggiori di 25 e di colorazione verde) all'interno della cella suggeriscono di privilegiare le opportunità rialziste rispetto a quelle ribassiste; al contrario, per valori negativi consistenti (minori di -25, i valori negativi sono rappresentati in colorazione rossa) è opportuno privilegiare le opportunità ribassiste. In presenza di valori ridotti (compresi tra -25 e 25) positivi e negativi simultaneamente, si verifica un sostanziale equilibrio all'interno del paniere (fase di mercato sostanzialmente laterale) pertanto non occorre privilegiare l'una o l'altra direzione ma bensì la valutazione del singolo titolo.

L'immagine sottostante contiene la prima pagina della serie generata con l'ordinamento mirato a focalizzare titoli probabilisticamente rialzisti (indicazione generata dalle Strategie di Portafoglio e dalle Predominanze verdi) con movimenti impulsivi già iniziati e, operativamente, in attesa del segnale di uscita.



L'immagine sottostante contiene la prima pagina della serie generata con l'ordinamento mirato a focalizzare titoli probabilisticamente rialzisti (indicazione generata dalle Strategie di Portafoglio e dalle Predominanze verdi) con movimenti impulsivi in embrione, o iniziati da poco, e operativamente interessanti per nuovi ingressi.

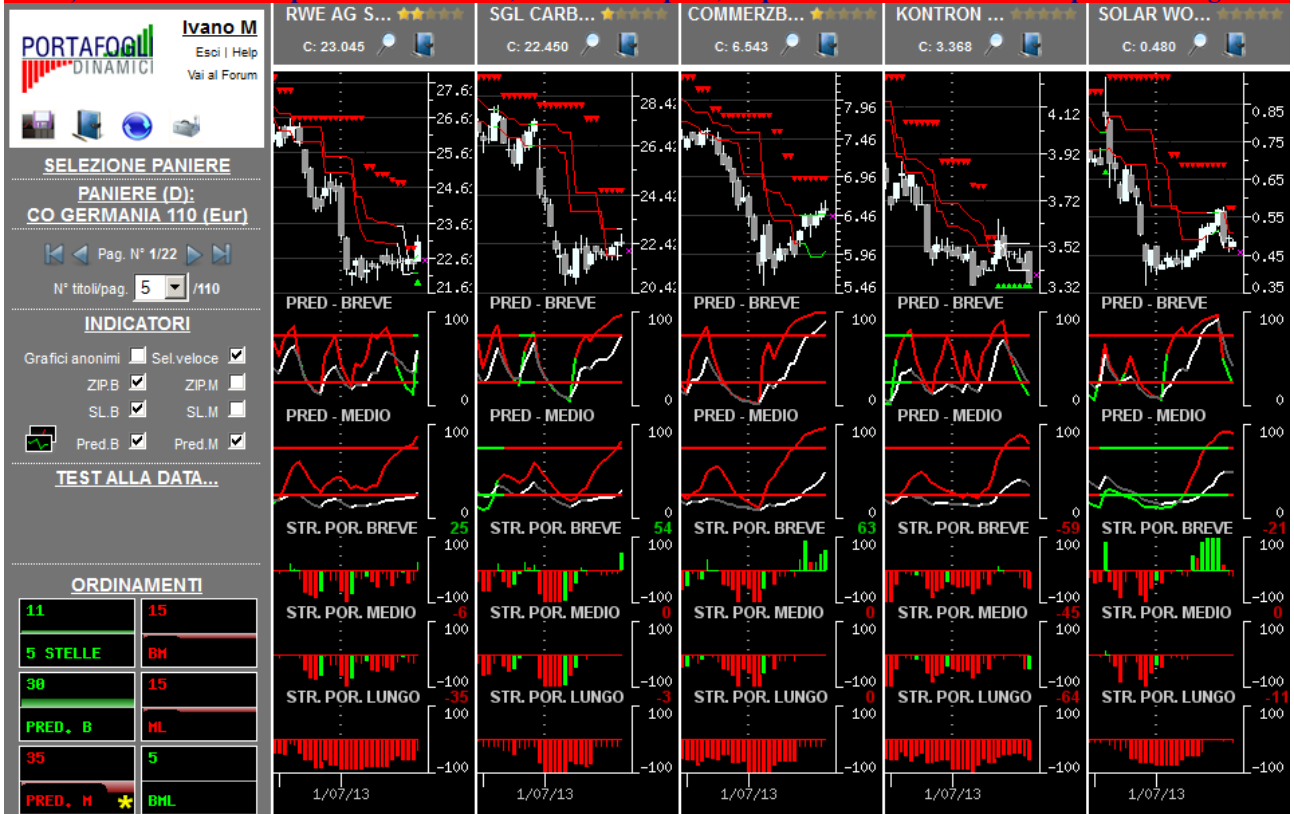


Per una corretta interpretazione delle indicazioni disponibili in piattaforma si consiglia la lettura della sezione didattica inserita nell'help in linea

L'immagine sottostante contiene la prima pagina della serie generata con l'ordinamento mirato a focalizzare titoli probabilmente ribassisti (indicazione generata dalle Strategie di Portafoglio e dalle Predominanze rosse) con movimenti impulsivi già iniziati e, operativamente, in attesa del segnale di uscita.



L'immagine sottostante contiene la prima pagina della serie generata con l'ordinamento mirato a focalizzare titoli probabilmente ribassisti (indicazione generata dalle Strategie di Portafoglio e dalle Predominanze rosse) con movimenti impulsivi in embrione, o iniziati da poco, e operativamente interessanti per nuovi ingressi.



Per una corretta interpretazione delle indicazioni disponibili in piattaforma si consiglia la lettura della sezione didattica inserita nell'help in linea

Opportunità da monitorare per operatività intraday...

(attraverso un comando disponibile in piattaforma è possibile ottenere la lista dei titoli probabilisticamente più interessanti, sia al rialzo che al ribasso, per operazioni intraday coerenti con la direzione indicata)

... al rialzo (titoli con 4-5 stelle)	...al ribasso (titoli con 0-1 stella)
★★★★★ AAREAL BANK AG-DE0005408116/ST EU MDax (D) 50	★★★★★ BAY WA AG VNA-DE0005194062/ST EU MDax (D) 50
★★★★★ CENTROTERM PHOTOVOLTAICS AG-DE000A0JMMN2/ST EU TecDax (D) 30	★★★★★ COMMERZBANK AG-DE0008032004/ST EU Dax 30 (D)
★★★★★ CONTINENTAL AG-DE0005439004/ST EU MDax (D) 50	★★★★★ DEUTSCHE EUROSHP AG-DE0007480204/ST EU MDax (D) 50
★★★★★ DAIMLER AG-DE0007100000/ST EU Dax 30 (D)	★★★★★ DEUTSCHE LUFTHANSA AG-DE0008232125/ST EU Dax 30 (D)
★★★★★ DUGLAS HOLDING AG-DE0006099005/ST EU MDax (D) 50	★★★★★ DIALOG SEMICONDUCTOR PLC-GB0059822006/ST EU TecDax (D) 30
★★★★★ GEA GROUP AKTIENGESELLSCHAFT-DE0006602006/ST EU MDax (D) 50	★★★★★ FRESENIUS MEDICAL CARE AG CO-DE0005785802/ST EU Dax 30 (D)
★★★★★ INFINEONTECHNOLOGIES AG-DE0006231004/ST EU Dax 30 (D)	★★★★★ GERRESHEIMER AG-DE000A0LD6E6/ST EU MDax (D) 50
★★★★★ KABEL DEUTSCHLAND HLDG AG-DE000KD88880/ST EU MDax (D) 50	★★★★★ LANXESS AG-DE0005470405/ST EU MDax (D) 50
★★★★★ KRONES AG-DE0006335003/ST EU MDax (D) 50	★★★★★ LEONI AG-DE0005408884/ST EU MDax (D) 50
★★★★★ MORPHOSYS AG-DE0006632003/ST EU TecDax (D) 30	★★★★★ PFEIFFER VACUUM TECHNOLOGY AG-DE0006916604/ST EU TecDax (D) 30
★★★★★ RHON KLINIKUM AG-DE0007042301/ST EU MDax (D) 50	★★★★★ SGL CARBON SE-DE0007235301/ST EU MDax (D) 50
★★★★★ SMA SOLAR TECHNOLOGY AG-DE000A0DJ6J9/ST EU TecDax (D) 30	★★★★★ BASF AG-DE000BASF111/ST EU Dax 30 (D)
★★★★★ STADA ARZNEIMITTEL AG-DE0007251803/ST EU MDax (D) 50	★★★★★ BILFINGER BERGER AG-DE0005909006/ST EU MDax (D) 50
★★★★★ WACKER CHEMIE AG-DE000WCH8881/ST EU MDax (D) 50	★★★★★ DEUTSCHE WOHNEN AG-DE000A0HN5C6/ST EU MDax (D) 50
★★★★★ AIXTRON AG-DE000A0WMPJ6/ST EU TecDax (D) 30	★★★★★ FUCHS PETROLUB AG VZ-DE0005790430/ST EU MDax (D) 50
★★★★★ ALLIANZ SE-DE0008404005/ST EU Dax 30 (D)	★★★★★ GAGFAH SA-LU0269583422/ST EU MDax (D) 50
★★★★★ BAYER AG-DE000BAY0017/ST EU Dax 30 (D)	★★★★★ GIGASET AG-DE0005156004/ST EU TecDax (D) 30
★★★★★ BMW AG ST-DE0005190003/ST EU Dax 30 (D)	★★★★★ K S AKTIENGESELLSCHAFT-DE000KSAG888/ST EU Dax 30 (D)
★★★★★ CELESIO AG-DE000CLS1001/ST EU MDax (D) 50	★★★★★ KONTRON AG-DE0006053952/ST EU TecDax (D) 30
★★★★★ DEUTSCHE BANK AG-DE0005140008/ST EU Dax 30 (D)	★★★★★ PSI AKTIENGESELLSCHAFT-DE000A0Z1JH9/ST EU TecDax (D) 30
★★★★★ DEUTSCHE BORSE AG-DE000A1KRND6/ST EU Dax 30 (D)	★★★★★ PUMA AG-DE0006969603/ST EU MDax (D) 50
★★★★★ DEUTSCHE POST AG-DE0005552004/ST EU Dax 30 (D)	★★★★★ SAP AG-DE0007164600/ST EU Dax 30 (D)
★★★★★ DEUTZ AG-DE0006305006/ST EU MDax (D) 50	★★★★★ SOLAR WORLD AG-DE0005108401/ST EU TecDax (D) 30
★★★★★ DURR AG-DE0005565204/ST EU MDax (D) 50	★★★★★ STRATEC BIOMEDICAL AG-DE0007289001/ST EU TecDax (D) 30
★★★★★ EADS N V-NL0000235190/ST EU MDax (D) 50	★★★★★ SUSS MICROTEC AG-DE000A1K0235/ST EU TecDax (D) 30
★★★★★ ELRINGKLINGER AG-DE0007856023/ST EU MDax (D) 50	★★★★★ VOSSLOH AG-DE0007667107/ST EU MDax (D) 50
★★★★★ FRESENIUS SE CO KGAA-DE0005785604/ST EU Dax 30 (D)	
★★★★★ KLOCKNER E CO SE-DE000KC01000/ST EU MDax (D) 50	
★★★★★ KUKA AKTIENGESELLSCHAFT-DE0006204407/ST EU MDax (D) 50	
★★★★★ METRO AG ST-DE0007257503/ST EU Dax 30 (D)	
★★★★★ NORDEX SE-DE000A0D6554/ST EU TecDax (D) 30	
★★★★★ PROSIEBENSAT 1 MEDIA AG-DE0007771172/ST EU MDax (D) 50	
★★★★★ QSC AG-DE0005137004/ST EU TecDax (D) 30	