

**Piattaforma di analisi tecnica probabilistica ideata, realizzata e mantenuta da Ivano Menabue**

**- Pubblicazioni -**

**Disclaimer**




Ogni contenuto della piattaforma di analisi tecnica probabilistica Portafogli Dinamici qui riportato non costituisce in alcun modo consulenza, sollecitazione del pubblico risparmio e non promuove alcuna forma di investimento o speculazione. I contenuti hanno esclusivamente valore informativo e chi redige non può essere ritenuto responsabile, in nessuna forma, delle conseguenze derivanti dall'uso degli stessi. Ogni decisione che il lettore prenderà in conseguenza delle informazioni qui riportate sarà in totale autonomia ed indipendenza.

**Premi qui per veder scorrere i titoli del paniere abilitato nella giornata odierna**

**I contenuti qui riportati sono un estratto sintetico di indicazioni più ampie generate e disponibili sulla piattaforma Portafogli Dinamici**

**Paniere in esame alla data 22/08/2011: CO Usa 165 (Usd)  
(contenente i titoli costituenti il paniere omonimo in base dati giornaliera)**

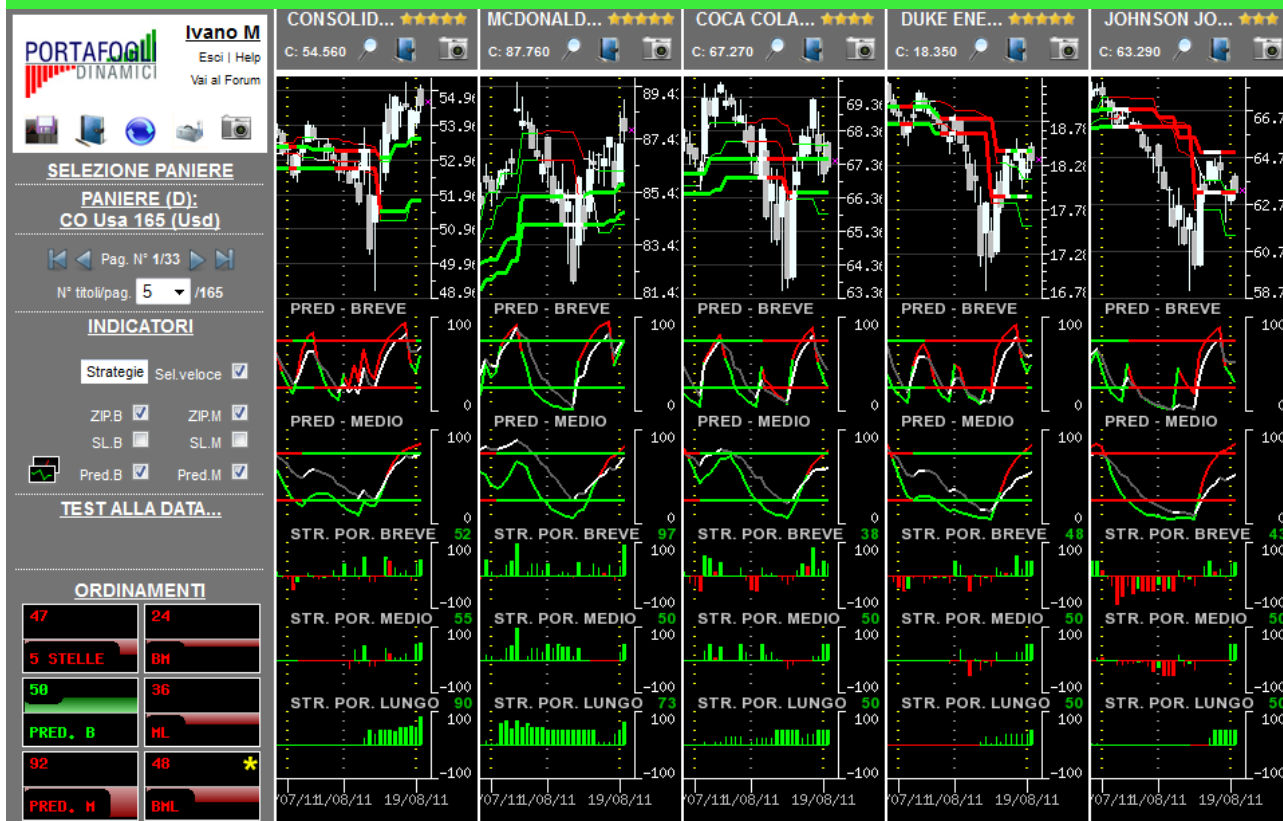
**Congiuntura/profondità del mercato**

	<b>Orizzonte temporale</b>	<b>Operatività da privilegiare</b>
<b>24</b> 	<b>Breve</b>	<b>Privilegiare le singole opportunità</b>
<b>36</b> 	<b>Medio</b>	<b>Privilegiare le opportunità ribassiste</b>
<b>48</b> 	<b>Lungo</b>	<b>Privilegiare le opportunità ribassiste</b>

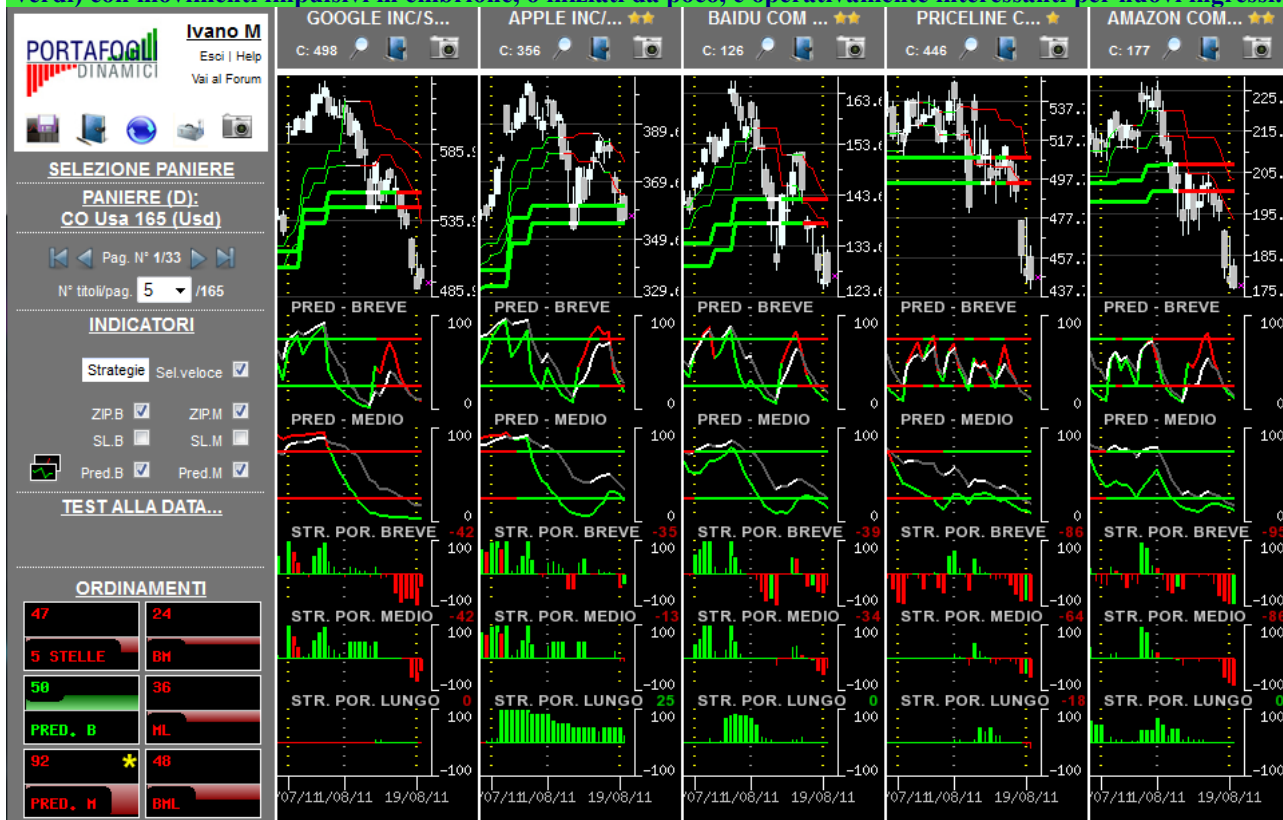
In ogni singola cella è riportata una valutazione complessiva (compresa tra -100 e +100) generata dalla sintesi delle valutazioni dei singoli titoli costituenti il paniere in oggetto nel giorno e nell'orizzonte temporale specifico. I valori delle celle e gli istogrammi visualizzati forniscono un'indicazione immediata riguardo alla congiuntura in cui si trova il paniere in osservazione. Ne deriva che valori positivi consistenti (maggiori di 25 e di colorazione verde) all'interno della cella suggeriscono di privilegiare le opportunità rialziste rispetto a quelle ribassiste; al contrario, per valori negativi consistenti (minori di -25, i valori negativi sono rappresentati in colorazione rossa) è opportuno privilegiare le opportunità ribassiste. In presenza di valori ridotti (compresi tra -25 e 25) positivi e negativi simultaneamente, si verifica un sostanziale equilibrio all'interno del paniere (fase di mercato sostanzialmente laterale) pertanto non occorre privilegiare l'una o l'altra direzione ma bensì la valutazione del singolo titolo.

Per sapere su cosa e quando investire

L'immagine sottostante contiene la prima pagina della serie generata con l'ordinamento mirato a focalizzare titoli probabilisticamente rialzisti (indicazione generata dalle Strategie di Portafoglio e dalle Predominanze verdi) con movimenti impulsivi già iniziati e, operativamente, in attesa del segnale di uscita.

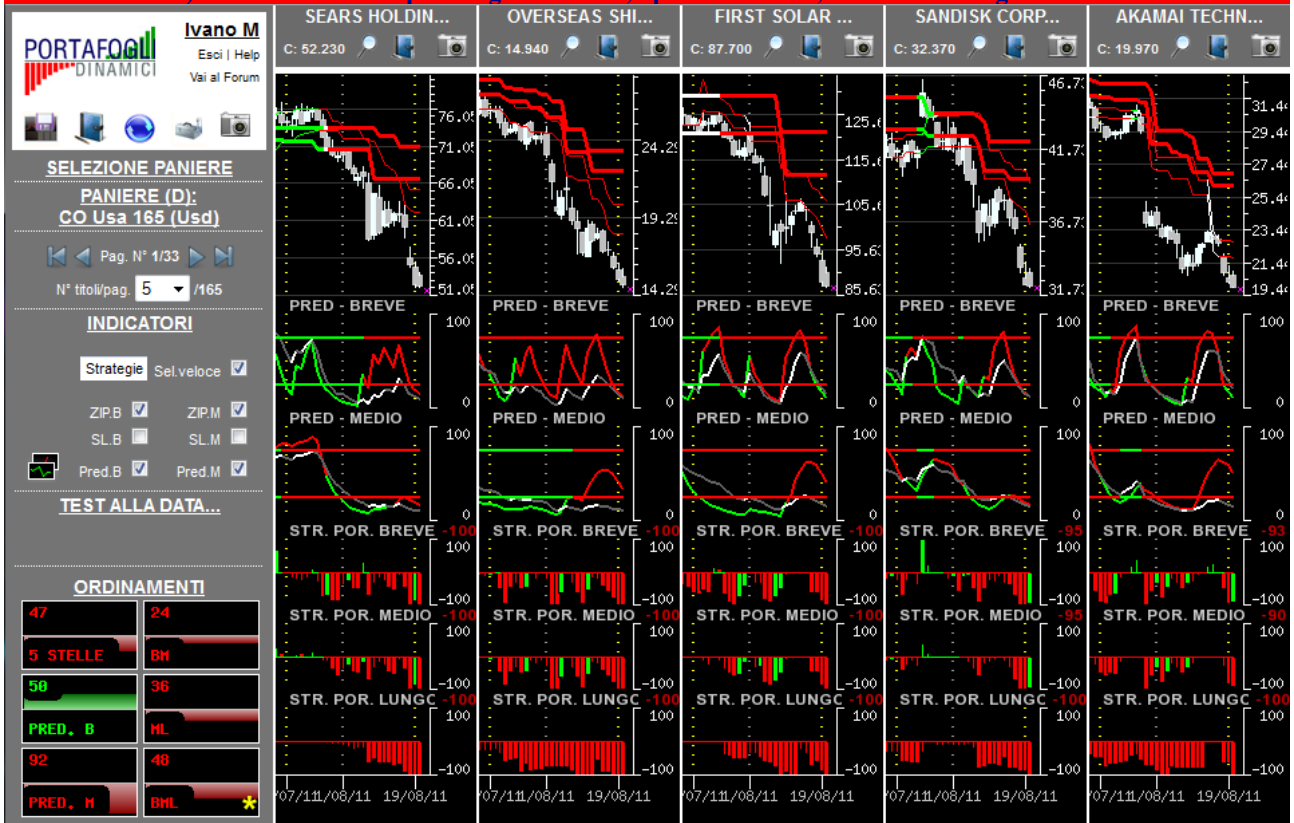


L'immagine sottostante contiene la prima pagina della serie generata con l'ordinamento mirato a focalizzare titoli probabilisticamente rialzisti (indicazione generata dalle Strategie di Portafoglio e dalle Predominanze verdi) con movimenti impulsivi in embrione, o iniziati da poco, e operativamente interessanti per nuovi ingressi.

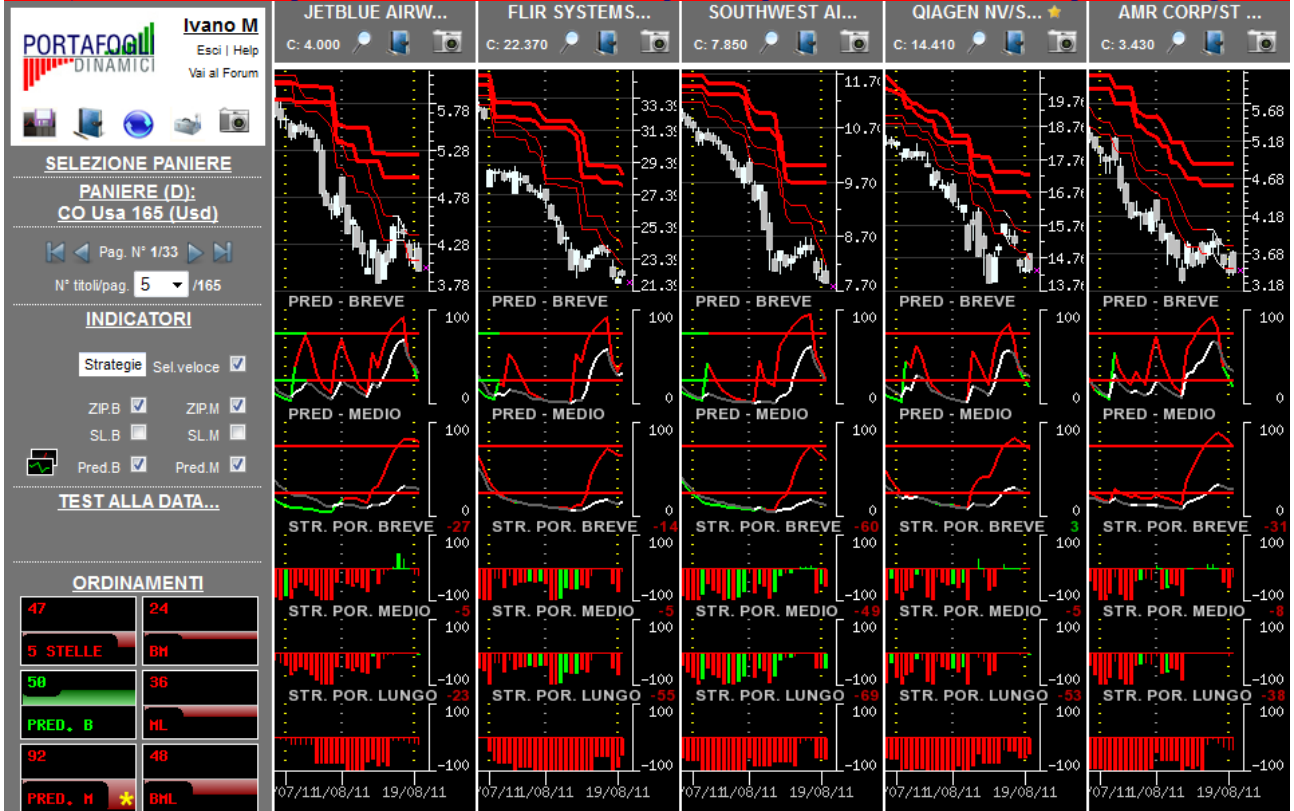


Per una corretta interpretazione delle indicazioni disponibili in piattaforma si consiglia la lettura della sezione didattica inserita nell'help in linea

L'immagine sottostante contiene la prima pagina della serie generata con l'ordinamento mirato a focalizzare titoli probabilmente ribassisti (indicazione generata dalle Strategie di Portafoglio e dalle Predominanze rosse) con movimenti impulsivi già iniziati e, operativamente, in attesa del segnale di uscita.



L'immagine sottostante contiene la prima pagina della serie generata con l'ordinamento mirato a focalizzare titoli probabilmente ribassisti (indicazione generata dalle Strategie di Portafoglio e dalle Predominanze rosse) con movimenti impulsivi in embrione, o iniziati da poco, e operativamente interessanti per nuovi ingressi.



Per una corretta interpretazione delle indicazioni disponibili in piattaforma si consiglia la lettura della sezione didattica inserita nell'help in linea

## Opportunità da monitorare per operatività intraday...

(attraverso un comando disponibile in piattaforma è possibile ottenere la lista dei titoli probabilisticamente più interessanti, sia al rialzo che al ribasso, per operazioni intraday coerenti con la direzione indicata)

...al rialzo (titoli con 4-5 stelle)	...al ribasso (titoli con 0-1 stella)
★★★★★ CELGENE CORP/ST AM Nasdaq 100 (USA)	☐ LAM RESEARCH CORP/ST AM Nasdaq 100 (USA)
★★★★★ CENTERPOINT ENERGY INC/ST AM DJ Comp Av (USA) 65	☐ LANDSTAR SYSTEM INC/ST AM DJ Comp Av (USA) 65
★★★★★ CEPHALON INC/ST AM Nasdaq 100 (USA)	☐ LIBERTY MEDIA CORP/ST AM Nasdaq 100 (USA)
★★★★★ CONSOLIDATED EDISON INC/ST AM DJ Comp Av (USA) 65	☐ LIFE TECHNOLOGIES CORP/ST AM Nasdaq 100 (USA)
★★★★★ DUKE ENERGY CORP/ST AM DJ Comp Av (USA) 65	☐ LINEAR TECH CORP/ST AM Nasdaq 100 (USA)
★★★★★ MCDONALDS CORP/ST AM DJ Comp Av (USA) 65	☐ MICROCHIP TECH INCORP/ST AM Nasdaq 100 (USA)
★★★★★ MILLICOM INT CELLULAR SA/ST AM Nasdaq 100 (USA)	☐ MICRON TECHNOLOGY INC/ST AM Nasdaq 100 (USA)
★★★★★ O REILLY AUTOMOTIVE INC/ST AM Nasdaq 100 (USA)	☐ MICROSOFT CORP/ST AM DJ Comp Av (USA) 65
★★★★★ VODAFONE GROUP PLC/ST AM Nasdaq 100 (USA)	☐ MYLAN INC/ST AM Nasdaq 100 (USA)
★★★★ ALEXION PHARMA INC ALXN/ST AM Nasdaq 100 (USA)	☐ NETFLIX INC NFLX/ST AM Nasdaq 100 (USA)
★★★★ ATT INC/ST AM DJ Comp Av (USA) 65	☐ NETWORK APPLIANCE INC/ST AM Nasdaq 100 (USA)
★★★★ BIOGEN IDEC INC/ST AM Nasdaq 100 (USA)	☐ NORFOLK SOUTHERN CORP/ST AM DJ Comp Av (USA) 65
★★★★ COCA COLA CO/ST AM DJ Comp Av (USA) 65	☐ NVIDIA CORP/ST AM Nasdaq 100 (USA)
★★★★ COSTCO WHOLESALE CORP/ST AM Nasdaq 100 (USA)	☐ ORACLE CORP/ST AM Nasdaq 100 (USA)
★★★★ EXELON CORP/ST AM DJ Comp Av (USA) 65	☐ OVERSEAS SHIPHOLDING GR INC/ST AM DJ Comp Av (USA) 65
★★★★ FIRSTENERGY CORP/ST AM DJ Comp Av (USA) 65	☐ PACCAR INC/ST AM Nasdaq 100 (USA)
★★★★ GILEAD SCIEN INC/ST AM Nasdaq 100 (USA)	☐ PAYCHEZ INC/ST AM Nasdaq 100 (USA)
★★★★ NEXTERA ENERGY INC/ST AM DJ Comp Av (USA) 65	☐ QUALCOMM INCORP/ST AM Nasdaq 100 (USA)
★★★★ NISOURCE INC/ST AM DJ Comp Av (USA) 65	☐ RYDER SYSTEM INC/ST AM DJ Comp Av (USA) 65
★★★★ PROCTER GAMBLE CO/ST AM DJ Comp Av (USA) 65	☐ SANDISK CORPORATION/ST AM Nasdaq 100 (USA)
★★★★ PUBLIC SERV ENTERP GR INC/ST AM DJ Comp Av (USA) 65	☐ SEAGATE TECHNOLOGY HOLDINGS/ST AM Nasdaq 100 (USA)
★★★★ SOUTHERN CO/ST AM DJ Comp Av (USA) 65	☐ SEARS HOLDINGS CORP/ST AM Nasdaq 100 (USA)
★★★★ STERICYCLE INC/ST AM Nasdaq 100 (USA)	☐ SIGMA ALDRICH CORP/ST AM Nasdaq 100 (USA)
★★★★ VERIZON COMM INC/ST AM DJ Comp Av (USA) 65	☐ SOUTHWEST AIRLINES CO/ST AM DJ Comp Av (USA) 65
★★★★ WAL MART STORE INC/ST AM DJ Comp Av (USA) 65	☐ SYMANTEC CORP/ST AM Nasdaq 100 (USA)
	☐ TRAVELERS COS INC/ST AM DJ Comp Av (USA) 65
	☐ UNION PACIFIC CORP/ST AM DJ Comp Av (USA) 65
	☐ UNITED CONTINENTAL HLDG INC/ST AM DJ Comp Av (USA) 65
	☐ UNITED PARCEL SERV INC CL B/ST AM DJ Comp Av (USA) 65
	☐ UNITED TECHNOLOGIES CORP/ST AM DJ Comp Av (USA) 65
	☐ URBAN OUTFITTERS INC/ST AM Nasdaq 100 (USA)
	☐ VERISIGN INC/ST AM Nasdaq 100 (USA)
	☐ VIRGIN MEDIA INC/ST AM Nasdaq 100 (USA)
	☐ WALT DISNEY CO/ST AM DJ Comp Av (USA) 65
	☐ WARNER CHILCOTT LIMITED/ST AM Nasdaq 100 (USA)
	☐ WILLIAMS COS/ST AM DJ Comp Av (USA) 65