

Piattaforma di analisi tecnica probabilistica ideata, realizzata e mantenuta da Ivano Menabue

- Pubblicazioni -

Disclaimer


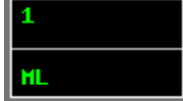
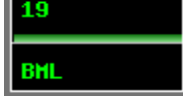
Ogni contenuto della piattaforma di analisi tecnica Portafogli Dinamici qui riportato non costituisce in alcun modo consulenza, sollecitazione del pubblico risparmio e non promuove alcuna forma di investimento o speculazione. I contenuti hanno esclusivamente valore informativo e chi redige non può essere ritenuto responsabile, in nessuna forma, delle conseguenze derivanti dall'uso degli stessi. Ogni decisione che il lettore prenderà in conseguenza delle informazioni qui riportate sarà in totale autonomia ed indipendenza.

Premi qui per veder scorrere i titoli del paniere abilitato nella giornata odierna

I contenuti qui riportati sono un estratto sintetico di indicazioni più ampie generate e disponibili sulla piattaforma Portafogli Dinamici

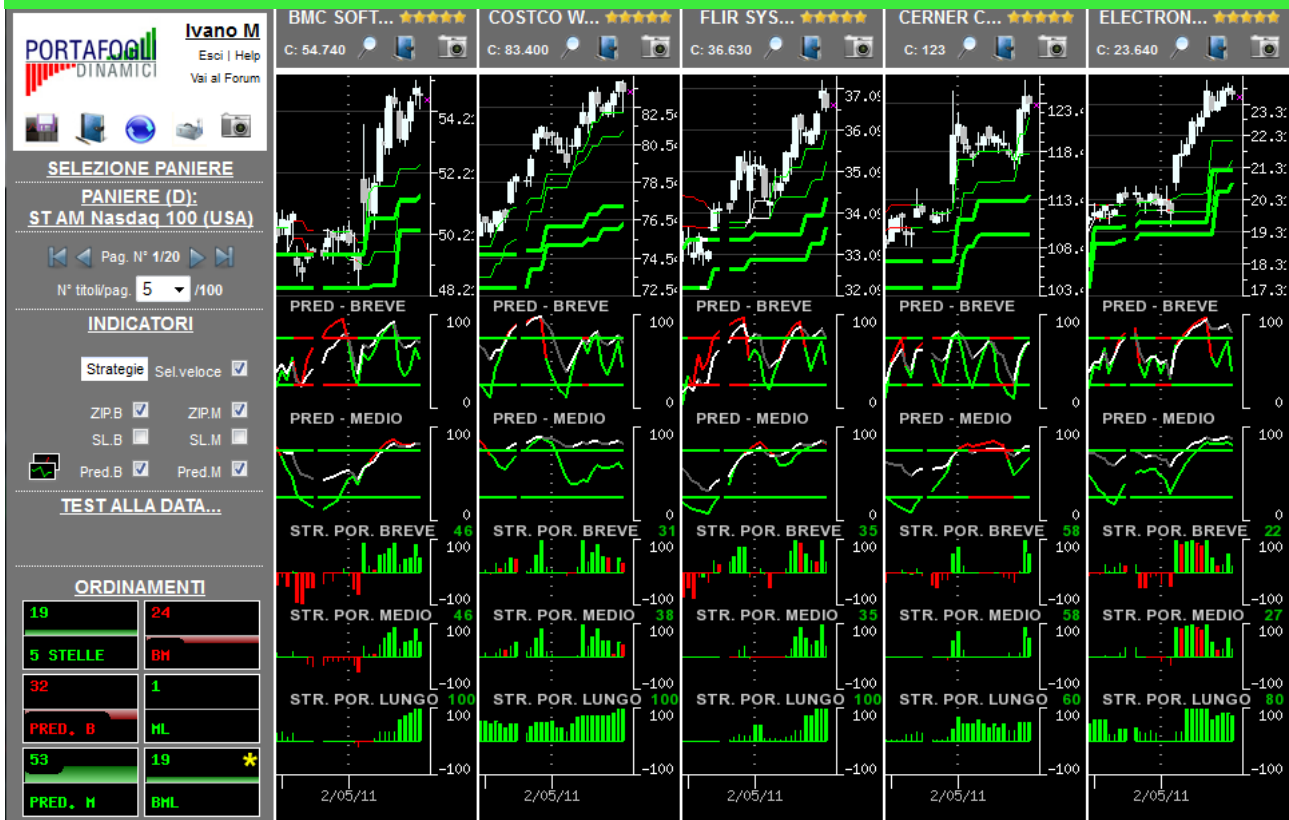
**Paniere in esame alla data 23/05/2011: ST AM Nasdaq 100 (USA)
(contenente i titoli costituenti l'indice omonimo in base dati giornaliera)**

Congiuntura/profondità del mercato

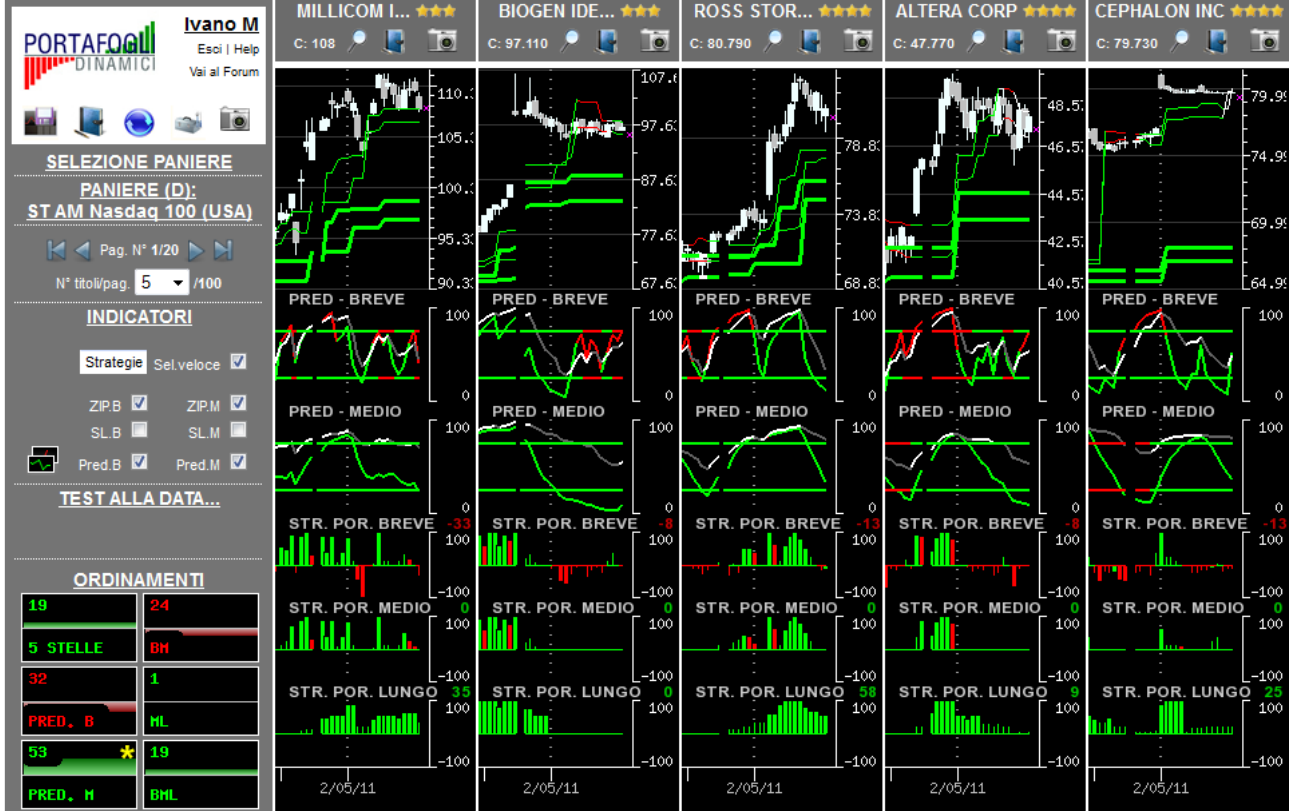
	Orizzonte temporale	Operatività da privilegiare
	Breve	Privilegiare scelta singoli titoli
	Medio	Privilegiare scelta singoli titoli
	Lungo	Privilegiare scelta singoli titoli

In ogni singola cella è riportata una valutazione complessiva (compresa tra -100 e +100) generata dalla sintesi delle valutazioni dei singoli titoli costituenti il paniere in oggetto nel giorno e nell'orizzonte temporale specifico. I valori delle celle e gli istogrammi visualizzati forniscono un'indicazione immediata riguardo alla congiuntura in cui si trova il paniere in osservazione. Ne deriva che valori positivi consistenti (maggiori di 25 e di colorazione verde) all'interno della cella suggeriscono di privilegiare le opportunità rialziste rispetto a quelle ribassiste; al contrario, per valori negativi consistenti (minori di -25, i valori negativi sono rappresentati in colorazione rossa) è opportuno privilegiare le opportunità ribassiste. In presenza di valori ridotti (compresi tra -25 e 25) positivi e negativi simultaneamente, si verifica un sostanziale equilibrio all'interno del paniere (fase di mercato sostanzialmente laterale) pertanto non occorre privilegiare l'una o l'altra direzione ma bensì la valutazione del singolo titolo.

L'immagine sottostante contiene la prima pagina della serie generata con l'ordinamento mirato a focalizzare titoli probabilmente rialzisti (indicazione generata dalle Strategie di Portafoglio e dalle Predominanze verdi) con movimenti impulsivi già iniziati e, operativamente, in attesa del segnale di uscita.



L'immagine sottostante contiene la prima pagina della serie generata con l'ordinamento mirato a focalizzare titoli probabilmente rialzisti (indicazione generata dalle Strategie di Portafoglio e dalle Predominanze verdi) con movimenti impulsivi in embrione, o iniziati da poco, e operativamente interessanti per nuovi ingressi.

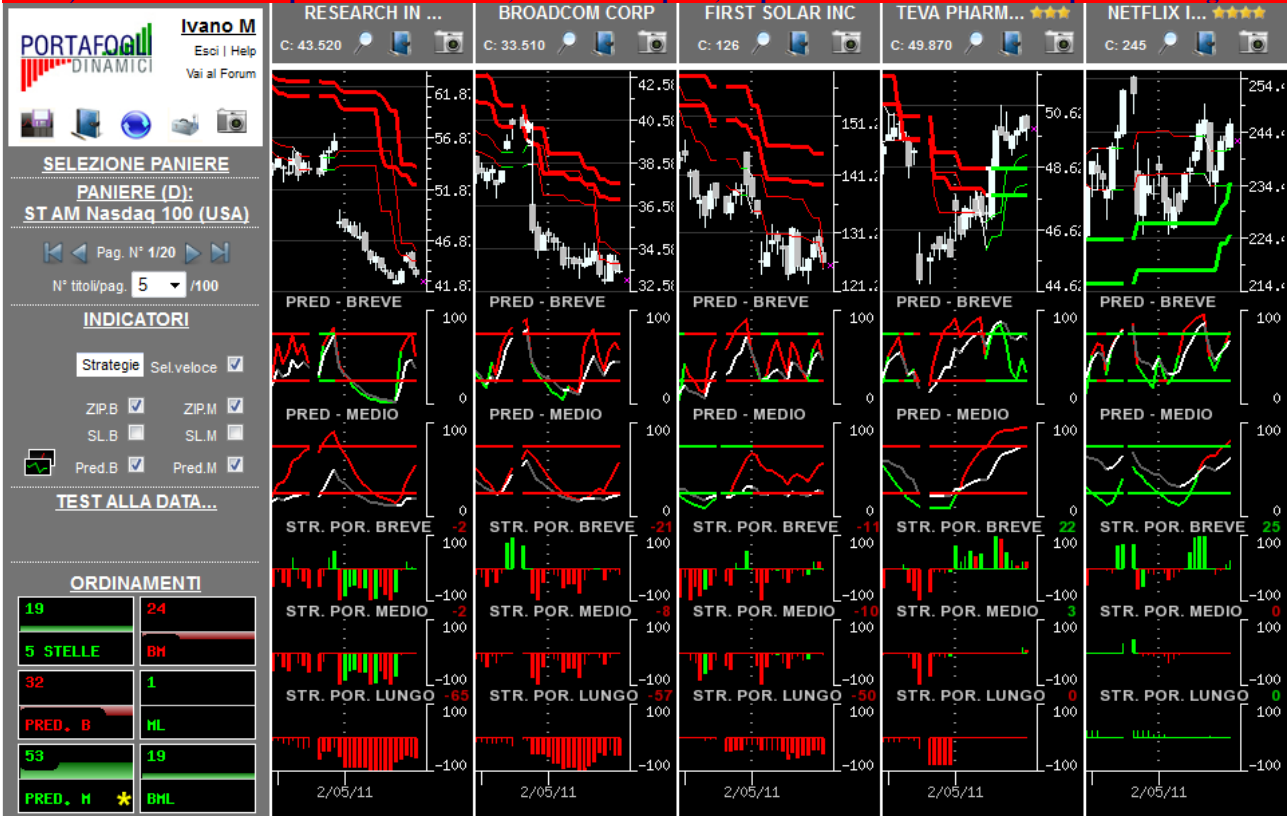


Per una corretta interpretazione delle indicazioni disponibili in piattaforma si consiglia la lettura della sezione didattica inserita nell'help in linea

L'immagine sottostante contiene la prima pagina della serie generata con l'ordinamento mirato a focalizzare titoli probabilmente ribassisti (indicazione generata dalle Strategie di Portafoglio e dalle Predominanze rosse) con movimenti impulsivi già iniziati e, operativamente, in attesa del segnale di uscita.



L'immagine sottostante contiene la prima pagina della serie generata con l'ordinamento mirato a focalizzare titoli probabilmente ribassisti (indicazione generata dalle Strategie di Portafoglio e dalle Predominanze rosse) con movimenti impulsivi in embrione, o iniziati da poco, e operativamente interessanti per nuovi ingressi.



Per una corretta interpretazione delle indicazioni disponibili in piattaforma si consiglia la lettura della sezione didattica inserita nell'help in linea

Opportunità da monitorare per operatività intraday...

(attraverso un comando disponibile in piattaforma è possibile ottenere la lista dei titoli probabilisticamente più interessanti, sia al rialzo che al ribasso, per operazioni intraday coerenti con la direzione indicata)

...al rialzo (titoli con 4-5 stelle)	...al ribasso (titoli con 0-1 stella)
★★★★★ AMGEN INC	★ APPLE INC
★★★★★ BMC SOFTWARE INC	★ APPLIED MAT INC
★★★★★ C H ROBINSON WW INC	★ COGNIZANT TECH SOL CORP
★★★★★ CERNER CORPORATION	★ INTUITIVE SURG INC
★★★★★ CITRIX SYS INC	★ MICRON TECHNOLOGY INC
★★★★★ COSTCO WHOLESALE CORP	★ PACCAR INC
★★★★★ DENTSPLY INT INC	★ PAYCHEZ INC
★★★★★ DIRECTV	★ SEARS HOLDINGS CORP
★★★★★ DOLLAR TREE INC	★ WHOLE FOODS MARKET INC
★★★★★ ELECTRONIC ARTS INC	★ YAHOO INC
★★★★★ EXPEDIA INC	BROADCOM CORP
★★★★★ FLIR SYSTEMS INC	CISCO SYS INC
★★★★★ QUALCOMM INCORP	FIRST SOLAR INC
★★★★★ VERISIGN INC	FLEXTRONICS INT LTD
★★★★ ACTIVISION INC	GOOGLE INC
★★★★ ADOBE SYS INCORP	INFOSYS TECH LMT
★★★★ ALTERA CORP	LAM RESEARCH CORP
★★★★ AMAZON COM INC	MARVELL TECH GR LTD
★★★★ APOLLO GROUP INC	MICROSOFT CORP
★★★★ AUTOMATIC DATA PROCESSING INC	RESEARCH IN MOTION LMT
★★★★ CELGENE CORP	
★★★★ CEPHALON INC	
★★★★ CHECK POINT SW TECH LTD	
★★★★ DELL INC	
★★★★ EXPRESS SCRIPT INC	
★★★★ F5 NETWORKS INC	
★★★★ GARMIN LTD	
★★★★ ILLUMINA INC	
★★★★ INTEL CORP	
★★★★ LIBERTY MEDIA CORP	
★★★★ MATTEL INC	
★★★★ MICROCHIP TECH INCORP	
★★★★ NETFLIX INC NFLX	
★★★★ NETWORK APPLIANCE INC	
★★★★ ROSS STORES INC	
★★★★ SIGMA ALDRICH CORP	
★★★★ VERTEX PHARMACEUTICALS INCORPORATED	
★★★★ VIRGIN MEDIA INC	
★★★★ WYNN RESORTS LMT	