

**Supporto decisionale indipendente erogato attraverso piattaforma professionale di
Analisi Tecnica Probabilistica**

- Pubblicazioni -

Disclaimer

Ogni contenuto della piattaforma di analisi tecnica probabilistica Portafogli Dinamici qui riportato non costituisce in alcun modo consulenza, sollecitazione del pubblico risparmio e non promuove alcuna forma di investimento o speculazione. I contenuti hanno esclusivamente valore informativo e chi redige non può essere ritenuto responsabile, in nessuna forma, delle conseguenze derivanti dall'uso degli stessi. Ogni decisione che il lettore prenderà in conseguenza delle informazioni qui riportate sarà in totale autonomia ed indipendenza.

[Premi qui per veder scorrere i titoli del paniere abilitato nella giornata odierna](#)

I contenuti qui riportati sono un estratto sintetico di indicazioni più ampie generate e disponibili sulla piattaforma Portafogli Dinamici

**Paniere in esame alla data 23/12/2013: CO Usa 165 (Usd)
(contenente i titoli costituenti il paniere omonimo in base dati giornaliera)**

Congiuntura/profondità del mercato

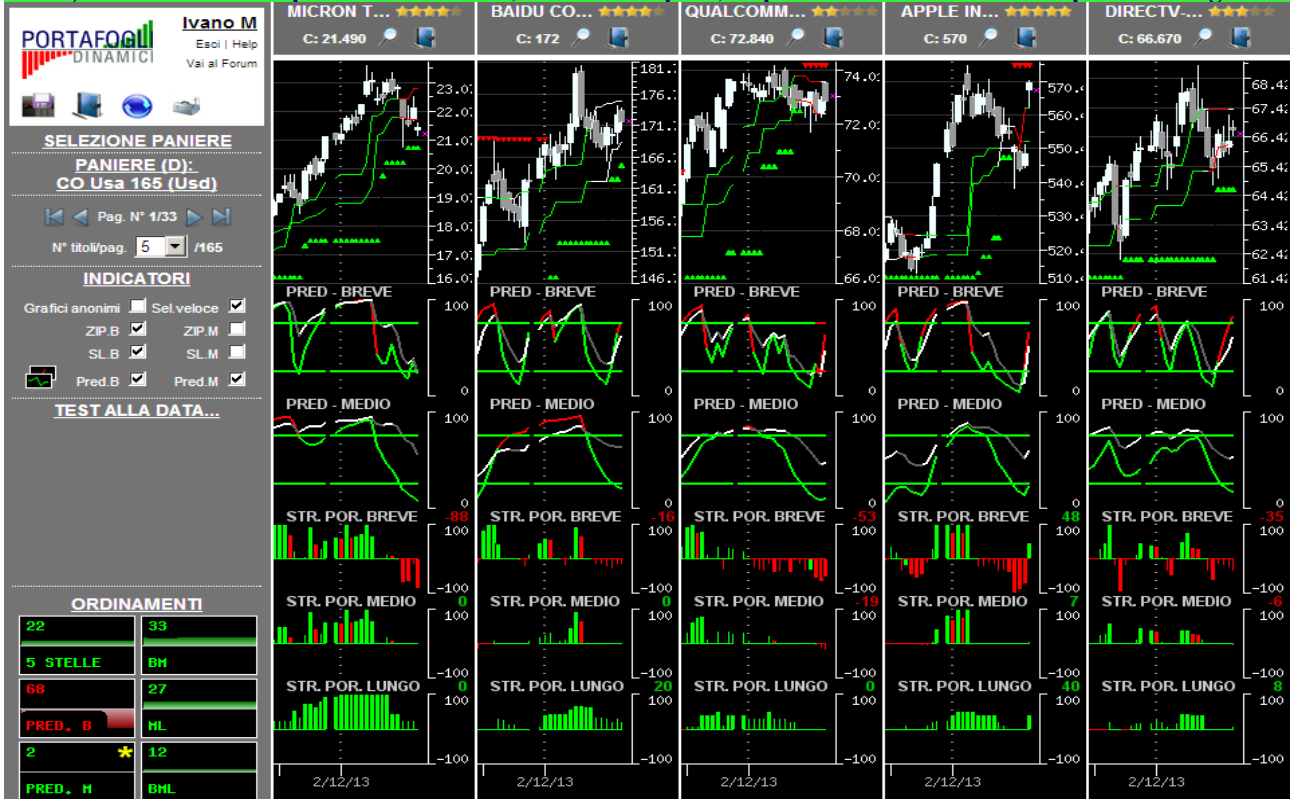
	Orizzonte temporale	Operatività da privilegiare
33 BH	Breve	Privilegiare le opportunità rialziste
27 HL	Medio	Privilegiare le opportunità rialziste
12 BML	Lungo	Privilegiare le singole opportunità

In ogni singola cella è riportata una valutazione complessiva (compresa tra -100 e +100) generata dalla sintesi delle valutazioni dei singoli titoli costituenti il paniere in oggetto nel giorno e nell'orizzonte temporale specifico. I valori delle celle e gli istogrammi visualizzati forniscono un'indicazione immediata riguardo alla congiuntura in cui si trova il paniere in osservazione. Ne deriva che valori positivi consistenti (maggiori di 25 e di colorazione verde) all'interno della cella suggeriscono di privilegiare le opportunità rialziste rispetto a quelle ribassiste; al contrario, per valori negativi consistenti (minori di -25, i valori negativi sono rappresentati in colorazione rossa) è opportuno privilegiare le opportunità ribassiste. In presenza di valori ridotti (compresi tra -25 e 25) positivi e negativi simultaneamente, si verifica un sostanziale equilibrio all'interno del paniere (fase di mercato sostanzialmente laterale) pertanto non occorre privilegiare l'una o l'altra direzione ma bensì la valutazione del singolo titolo.

L'immagine sottostante contiene la prima pagina della serie generata con l'ordinamento mirato a focalizzare titoli probabilisticamente rialzisti (indicazione generata dalle Strategie di Portafoglio e dalle Predominanze verdi) con movimenti impulsivi già iniziati e, operativamente, in attesa del segnale di uscita.

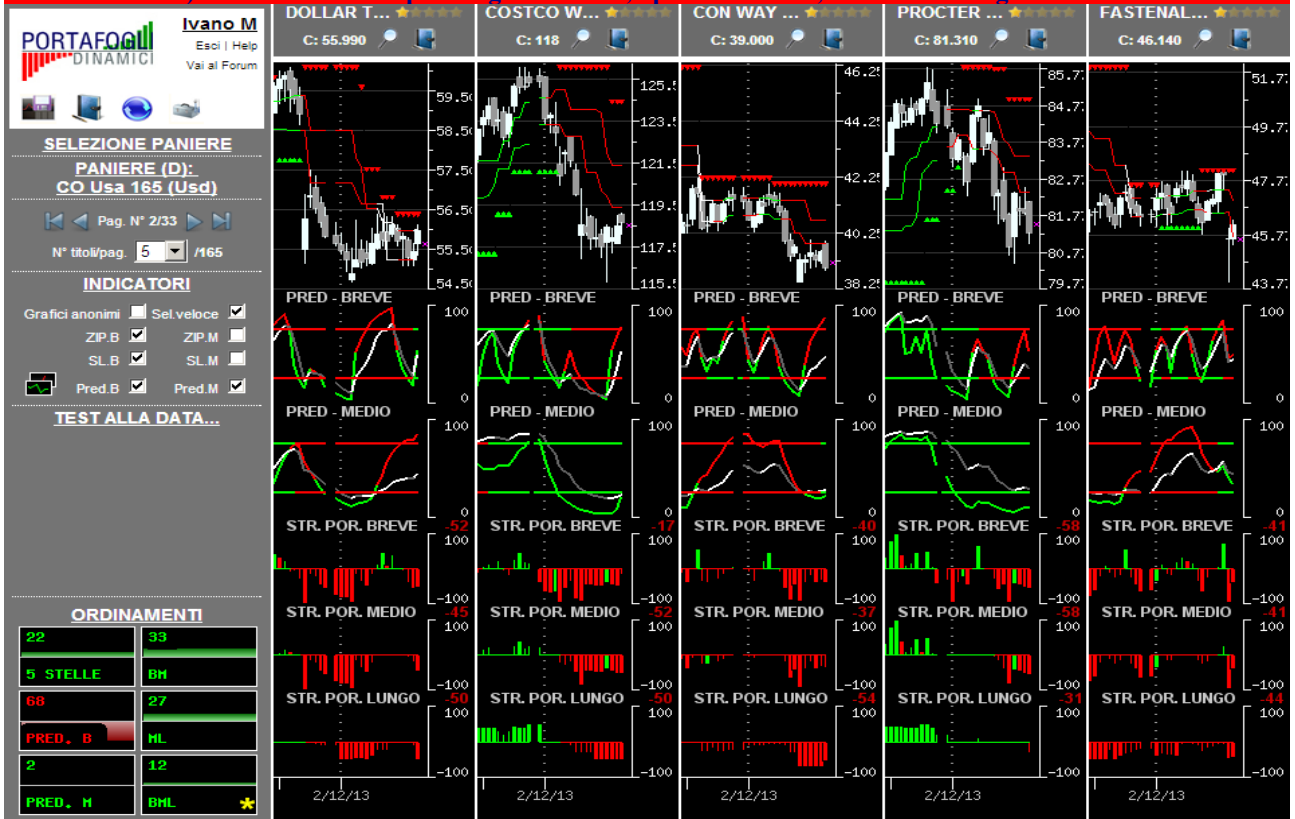


L'immagine sottostante contiene la prima pagina della serie generata con l'ordinamento mirato a focalizzare titoli probabilisticamente rialzisti (indicazione generata dalle Strategie di Portafoglio e dalle Predominanze verdi) con movimenti impulsivi in embrione, o iniziati da poco, e operativamente interessanti per nuovi ingressi.

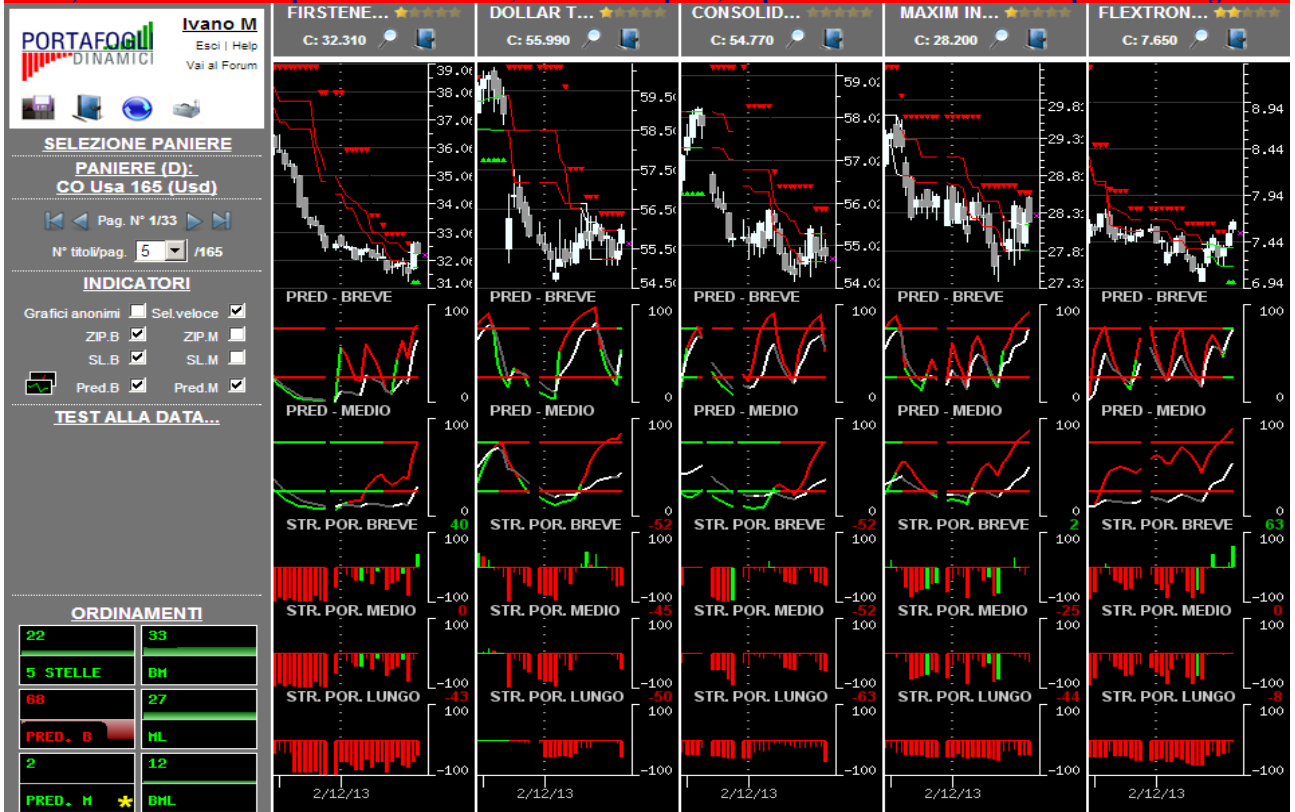


Per una corretta interpretazione delle indicazioni disponibili in piattaforma si consiglia la lettura della sezione didattica inserita nell'help in linea

L'immagine sottostante contiene la prima pagina della serie generata con l'ordinamento mirato a focalizzare titoli probabilmente ribassisti (indicazione generata dalle Strategie di Portafoglio e dalle Predominanze rosse) con movimenti impulsivi già iniziati e, operativamente, in attesa del segnale di uscita.



L'immagine sottostante contiene la prima pagina della serie generata con l'ordinamento mirato a focalizzare titoli probabilmente ribassisti (indicazione generata dalle Strategie di Portafoglio e dalle Predominanze rosse) con movimenti impulsivi in embrione, o iniziati da poco, e operativamente interessanti per nuovi ingressi.



Per una corretta interpretazione delle indicazioni disponibili in piattaforma si consiglia la lettura della sezione didattica inserita nell'help in linea

Opportunità da monitorare per operatività intraday...

(attraverso un comando disponibile in piattaforma è possibile ottenere la lista dei titoli probabilisticamente più interessanti, sia al rialzo che al ribasso, per operazioni intraday coerenti con la direzione indicata)

... al rialzo (titoli con 4-5 stelle)	...al ribasso (titoli con 0-1 stella)
★★★★ 3M CO-US88579Y1010/ST AM DJ Comp Av (USA) 65	★★★★ CENTERPOINT ENERGY INC-US15189T1079/ST AM DJ Comp Av (USA) 65
★★★★ ACTIVISION INC-US00507V1098/ST AM Nasdaq 100 (USA)	★★★★ CERNER CORPORATION-US1567821046/ST AM Nasdaq 100 (USA)
★★★★ ALCOA INC-US0138171014/ST AM DJ Comp Av (USA) 65	★★★★ CISCO SYS INC-US17275R1023/ST AM Nasdaq 100 (USA)
★★★★ ALEXION PHARMA INC-US0153511094/ST AM Nasdaq 100 (USA)	★★★★ CISCO SYSTEMS INC-US17275R1023/ST AM DJ Comp Av (USA) 65
★★★★ AMAZON COM INC-US0231351067/ST AM Nasdaq 100 (USA)	★★★★ CON WAY INC-US2059441012/ST AM DJ Comp Av (USA) 65
★★★★ AMERICAN EXPRESS CO-US0258161092/ST AM DJ Comp Av (USA) 65	★★★★ COSTCO WHOLESALE CORP-US22160K1051/ST AM Nasdaq 100 (USA)
★★★★ APPLE INC-US0378331005/ST AM Nasdaq 100 (USA)	★★★★ DOLLAR TREE INC-US2567461080/ST AM Nasdaq 100 (USA)
★★★★ AUTODESK INC-US0527691069/ST AM Nasdaq 100 (USA)	★★★★ EDISON INTERNATIONAL-US2810201077/ST AM DJ Comp Av (USA) 65
★★★★ BMC SOFTWARE INC-US0559211000/ST AM Nasdaq 100 (USA)	★★★★ ELECTRONIC ARTS INC-US2855121099/ST AM Nasdaq 100 (USA)
★★★★ CELGENE CORP-US1510201049/ST AM Nasdaq 100 (USA)	★★★★ EXPEDITORS INT OF WASH INC-US3021301094/ST AM Nasdaq 100 (USA)
★★★★ COGNIZANT TECH SOL CORP-US1924461023/ST AM Nasdaq 100 (USA)	★★★★ FASTENAL COMP-US3119001044/ST AM Nasdaq 100 (USA)
★★★★ COMCAST CORP-US20030N1019/ST AM Nasdaq 100 (USA)	★★★★ FIRSTENERGY CORP-US3379321074/ST AM DJ Comp Av (USA) 65
★★★★ CSX CORP-US1264081035 /ST AM DJ Comp Av (USA) 65	★★★★ FLIR SYSTEMS INC-US3024451011/ST AM Nasdaq 100 (USA)
★★★★ EI DUPONT DE NEMOURS CO-US2635341090/ST AM DJ Comp Av (USA) 65	★★★★ HENRY SCHEIN INC-US8064071025/ST AM Nasdaq 100 (USA)
★★★★ EXPEDIA INC-US30212P1057/ST AM Nasdaq 100 (USA)	★★★★ INTERNATIONAL BUSINESS MACH CORP-US4592001014/ST AM DJ Comp Av (USA) 65
★★★★ EXPRESS SCRIPT INC-US3021821000/ST AM Nasdaq 100 (USA)	★★★★ INTUITIVE SURG INC-US46120E6023/ST AM Nasdaq 100 (USA)
★★★★ EXXON MOBIL CORP-US30231G1022/ST AM DJ Comp Av (USA) 65	★★★★ JOHNSON JOHNSON-US4781601046/ST AM DJ Comp Av (USA) 65
★★★★ GENERAL ELECTRIC CO-US3696041033/ST AM DJ Comp Av (USA) 65	★★★★ MAXIM INTEGRATED PRODUCTS INC-US57772K1016/ST AM Nasdaq 100 (USA)
★★★★ GOOGLE INC-US38259P5089/ST AM Nasdaq 100 (USA)	★★★★ NETWORK APPLIANCE INC-US64110D1046/ST AM Nasdaq 100 (USA)
★★★★ ILLUMINA INC-US4523271090/ST AM Nasdaq 100 (USA)	★★★★ NII HOLD INC-US62913F2011/ST AM Nasdaq 100 (USA)
★★★★ JB HUNT TRANSPORT SERVICES INC-US4456581077/ST AM DJ Comp Av (USA) 65	★★★★ PFIZER INC-US7170811035/ST AM DJ Comp Av (USA) 65
★★★★ KRAFT FOODS INC-US50075N1046/ST AM DJ Comp Av (USA) 65	★★★★ PROCTER GAMBLE CO-US7427181091/ST AM DJ Comp Av (USA) 65
★★★★ LANDSTAR SYSTEM INC-US5150981018/ST AM DJ Comp Av (USA) 65	★★★★ SEARS HOLDINGS CORP-US8123501061/ST AM Nasdaq 100 (USA)
★★★★ LIBERTY MEDIA CORP-US53071M1045/ST AM Nasdaq 100 (USA)	★★★★ SIRIUS XM RADIO INC-US82967N1081/ST AM Nasdaq 100 (USA)
★★★★ LINEAR TECH CORP-US5356781063/ST AM Nasdaq 100 (USA)	★★★★ STERICYCLE INC-US8589121081/ST AM Nasdaq 100 (USA)
★★★★ NETFLIX INC-US64110L1061/ST AM Nasdaq 100 (USA)	★★★★ URBAN OUTFITTERS INC-US9170471026/ST AM Nasdaq 100 (USA)
★★★★ NORFOLK SOUTHERN CORP-US6558441084/ST AM DJ Comp Av (USA) 65	★★★★ VERIZON COMM INC-US92343V1044/ST AM DJ Comp Av (USA) 65
★★★★ ORACLE CORP-US68389X1054/ST AM Nasdaq 100 (USA)	★★★★ WAL MART STORE INC-US9311421039/ST AM DJ Comp Av (USA) 65
★★★★ PERRIGO COMP PRGOU57142901039/ST AM Nasdaq 100 (USA)	★★★★ C H ROBINSON WW INC-US12541W2098/ST AM Nasdaq 100 (USA)
★★★★ RYDER SYSTEM INC-US7835491082/ST AM DJ Comp Av (USA) 65	★★★★ CH ROB WORLDWIDE INC-US12541W2098/ST AM DJ Comp Av (USA) 65
★★★★ SEAGATE TECHNOLOGY HOLDINGS-IE00B58JVZ52/ST AM Nasdaq 100 (USA)	★★★★ CONSOLIDATED EDISON INC-US2091151041 /ST AM DJ Comp Av (USA) 65
★★★★ SOUTHWEST AIRLINES CO-US8447411088/ST AM DJ Comp Av (USA) 65	★★★★ DUKE ENERGY CORP-US26441C1053/ST AM DJ Comp Av (USA) 65
★★★★ UNITED PARCEL SERV INC-US9113121068/ST AM DJ Comp Av (USA) 65	★★★★ EXELON CORP-US30161N1019/ST AM DJ Comp Av (USA) 65
★★★★ VERISIGN INC-US92343E1029/ST AM Nasdaq 100 (USA)	★★★★ GREEN MOUNTAIN COFFEE ROASTERS INC-US3931221069/ST AM Nasdaq 100 (USA)
★★★★ VIRGIN MEDIA INC-US92769L10177/ST AM Nasdaq 100 (USA)	★★★★ PUBLIC SERV ENTERP GR INC-US7445731067/ST AM DJ Comp Av (USA) 65
★★★★ VODAFONE GROUP PLC-US92857W2098/ST AM Nasdaq 100 (USA)	★★★★ SOUTHERN CO-US8425871071/ST AM DJ Comp Av (USA) 65
★★★★ WALT DISNEY CO-US2546871060/ST AM DJ Comp Av (USA) 65	★★★★ SYMANTEC CORP-US8715031089/ST AM Nasdaq 100 (USA)

www.portafoglidinamici.com

Per sapere su cosa e quando investire