

**Supporto decisionale indipendente erogato attraverso piattaforma professionale di
Analisi Tecnica Probabilistica**

- Pubblicazioni -

Disclaimer

Ogni contenuto della piattaforma di analisi tecnica probabilistica Portafogli Dinamici qui riportato non costituisce in alcun modo consulenza, sollecitazione del pubblico risparmio e non promuove alcuna forma di investimento o speculazione. I contenuti hanno esclusivamente valore informativo e chi redige non può essere ritenuto responsabile, in nessuna forma, delle conseguenze derivanti dall'uso degli stessi. Ogni decisione che il lettore prenderà in conseguenza delle informazioni qui riportate sarà in totale autonomia ed indipendenza.

Premi qui per veder scorrere i titoli del paniere abilitato nella giornata odierna

I contenuti qui riportati sono un estratto sintetico di indicazioni più ampie generate e disponibili sulla piattaforma Portafogli Dinamici

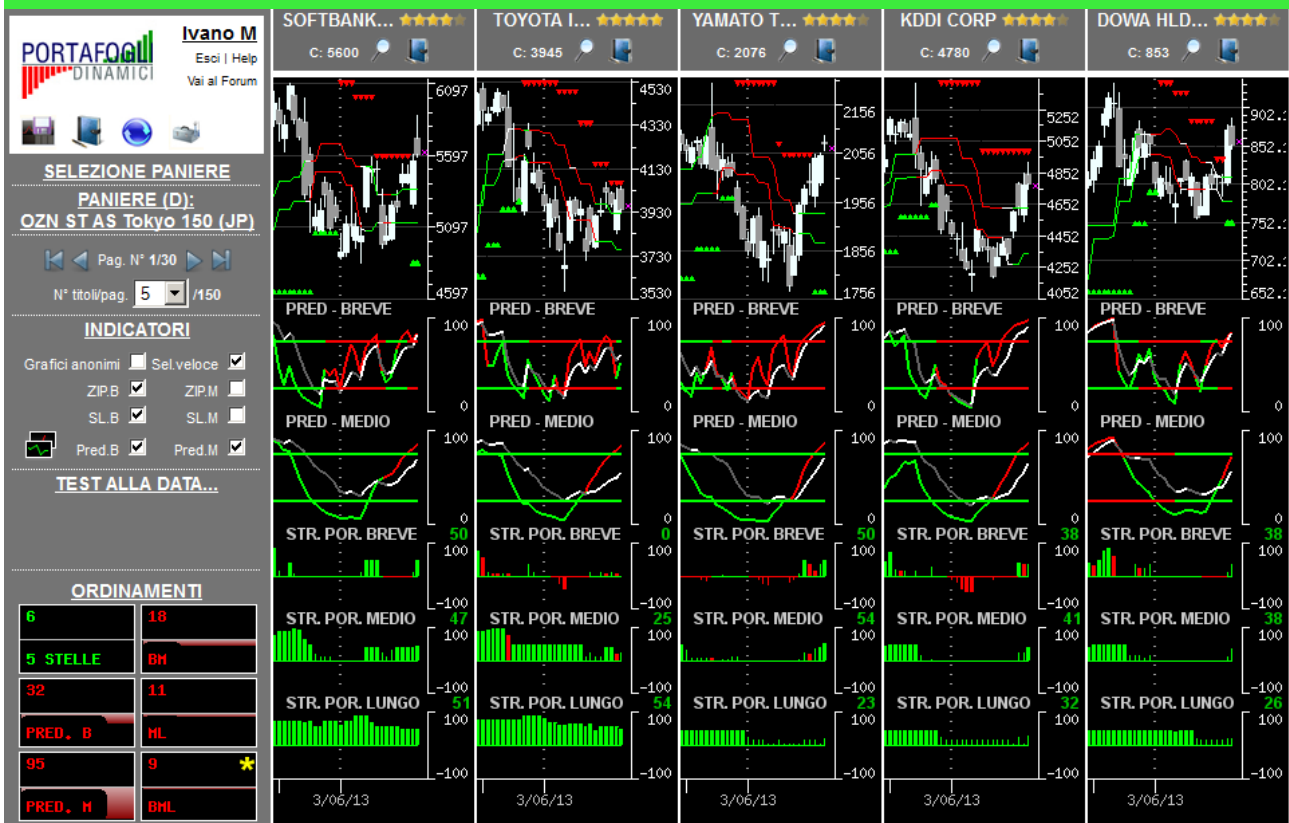
**Paniere in esame alla data 24/06/2013: OZN ST Tokyo 150 (Jpy)
(contenente i titoli costituenti il paniere omonimo in base dati giornaliera)**

Congiuntura/profondità del mercato

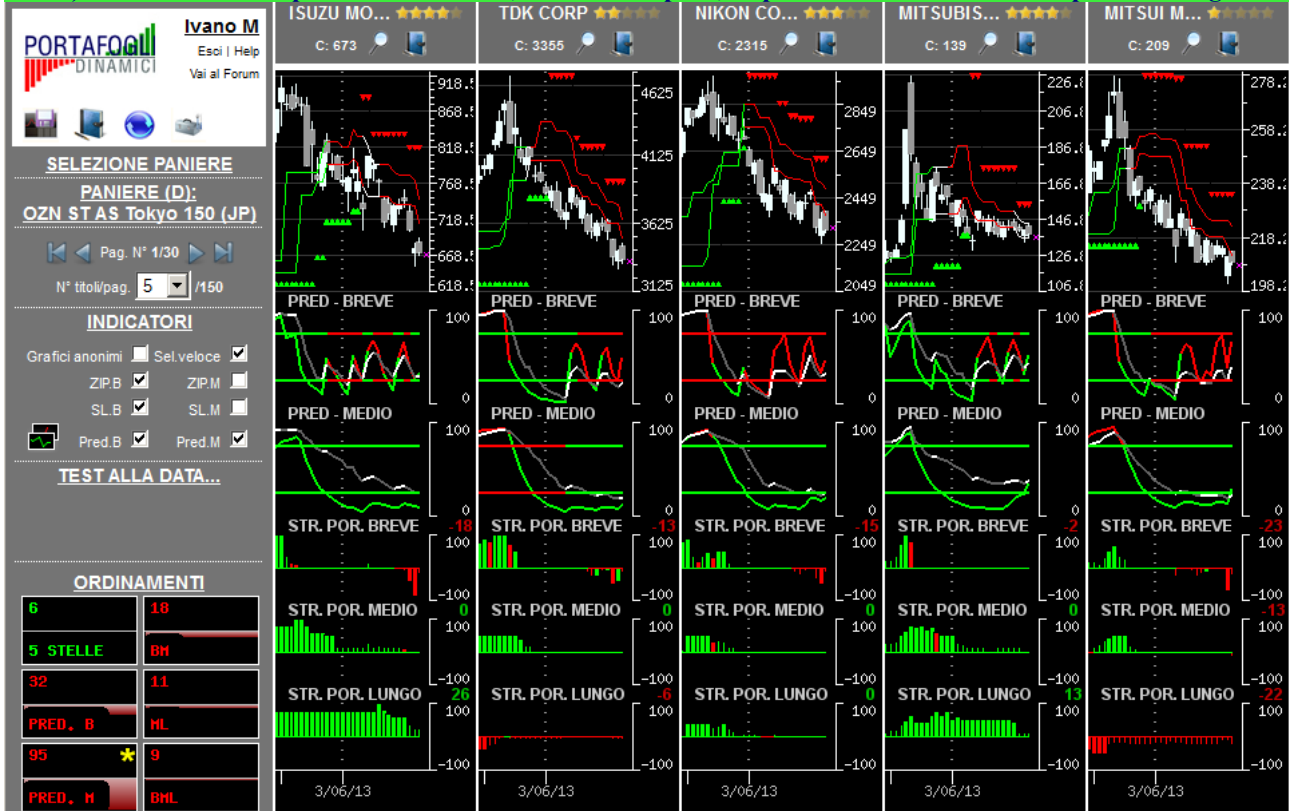
	Orizzonte temporale	Operatività da privilegiare
18 BH	Breve	Privilegiare le singole opportunità
11 HL	Medio	Privilegiare le singole opportunità
9 BML	Lungo	Privilegiare le singole opportunità

In ogni singola cella è riportata una valutazione complessiva (compresa tra -100 e +100) generata dalla sintesi delle valutazioni dei singoli titoli costituenti il paniere in oggetto nel giorno e nell'orizzonte temporale specifico. I valori delle celle e gli istogrammi visualizzati forniscono un'indicazione immediata riguardo alla congiuntura in cui si trova il paniere in osservazione. Ne deriva che valori positivi consistenti (maggiori di 25 e di colorazione verde) all'interno della cella suggeriscono di privilegiare le opportunità rialziste rispetto a quelle ribassiste; al contrario, per valori negativi consistenti (minori di -25, i valori negativi sono rappresentati in colorazione rossa) è opportuno privilegiare le opportunità ribassiste. In presenza di valori ridotti (compresi tra -25 e 25) positivi e negativi simultaneamente, si verifica un sostanziale equilibrio all'interno del paniere (fase di mercato sostanzialmente laterale) pertanto non occorre privilegiare l'una o l'altra direzione ma bensì la valutazione del singolo titolo.

L'immagine sottostante contiene la prima pagina della serie generata con l'ordinamento mirato a focalizzare titoli probabilisticamente rialzisti (indicazione generata dalle Strategie di Portafoglio e dalle Predominanze verdi) con movimenti impulsivi già iniziati e, operativamente, in attesa del segnale di uscita.

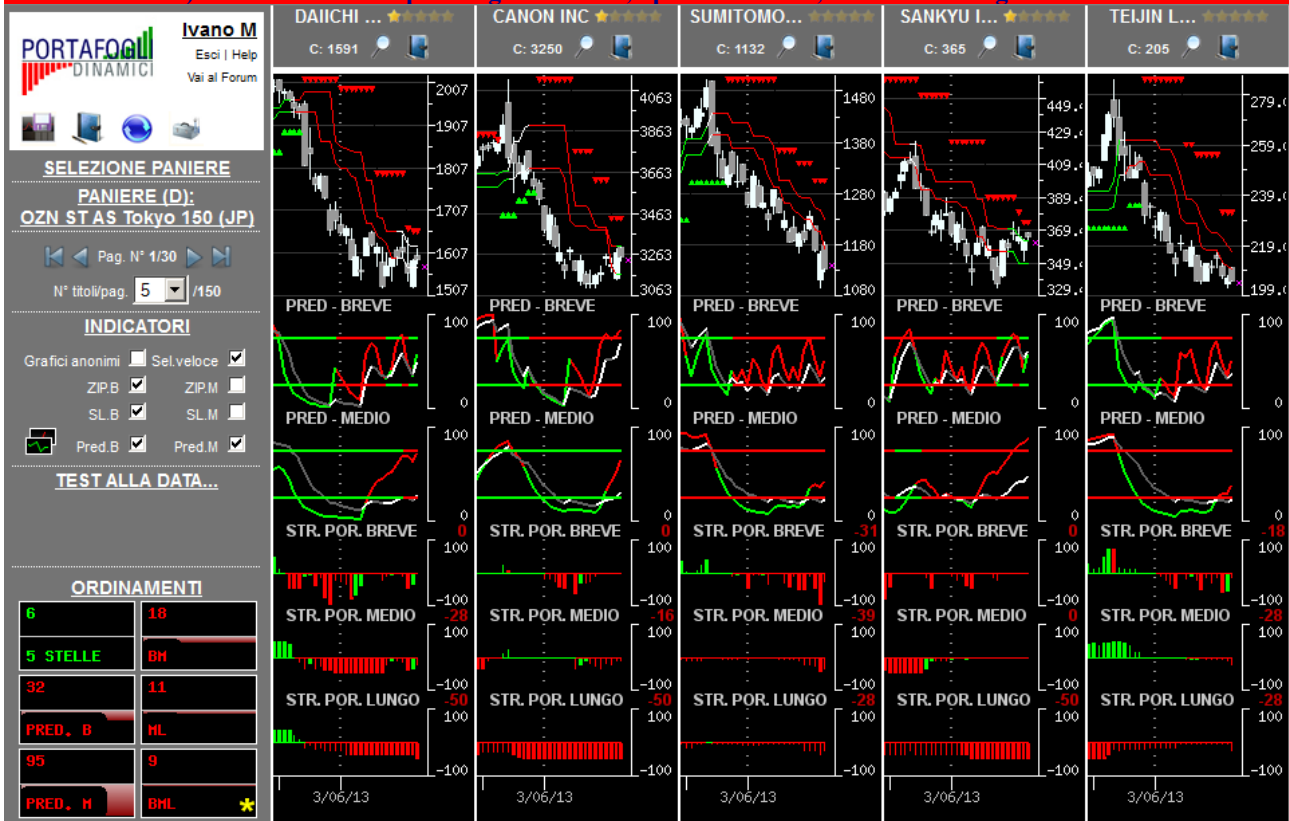


L'immagine sottostante contiene la prima pagina della serie generata con l'ordinamento mirato a focalizzare titoli probabilisticamente rialzisti (indicazione generata dalle Strategie di Portafoglio e dalle Predominanze verdi) con movimenti impulsivi in embrione, o iniziati da poco, e operativamente interessanti per nuovi ingressi.

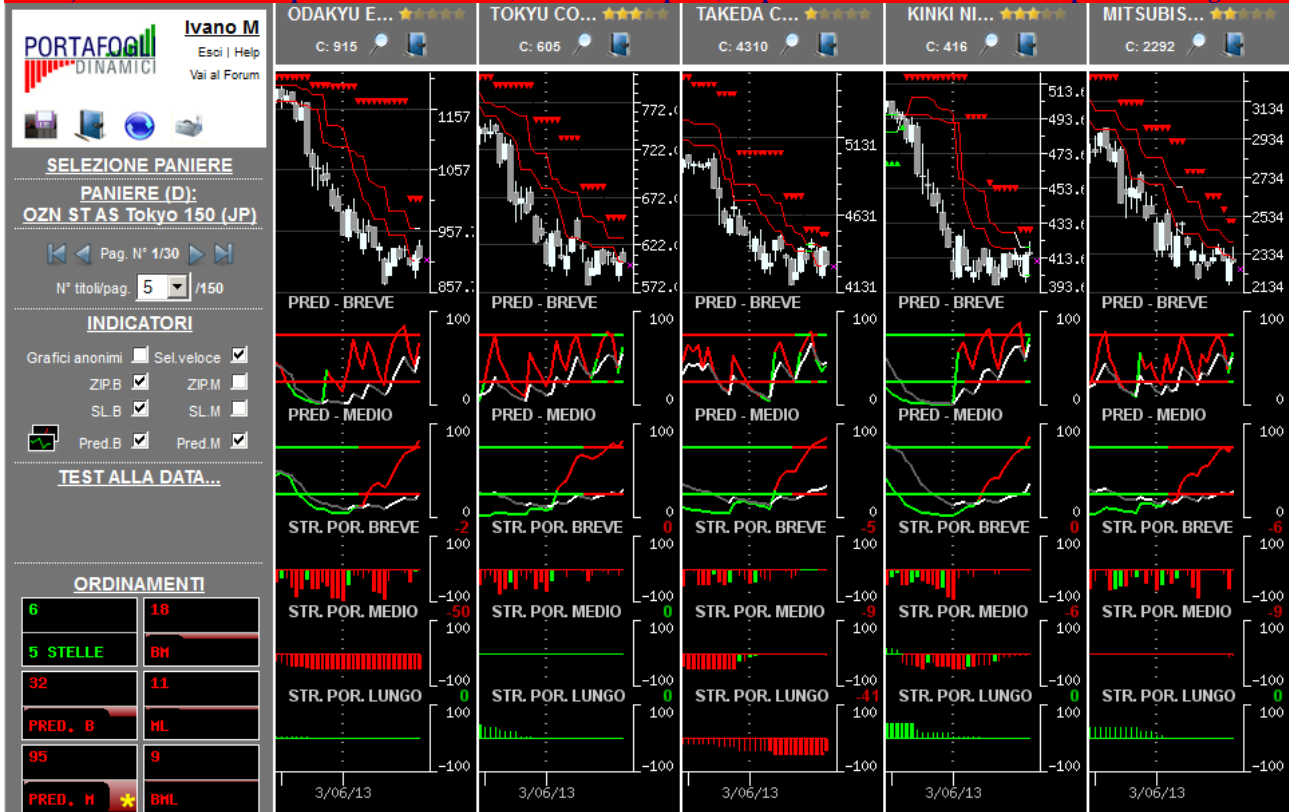


Per una corretta interpretazione delle indicazioni disponibili in piattaforma si consiglia la lettura della sezione didattica inserita nell'help in linea

L'immagine sottostante contiene la prima pagina della serie generata con l'ordinamento mirato a focalizzare titoli probabilmente ribassisti (indicazione generata dalle Strategie di Portafoglio e dalle Predominanze rosse) con movimenti impulsivi già iniziati e, operativamente, in attesa del segnale di uscita.



L'immagine sottostante contiene la prima pagina della serie generata con l'ordinamento mirato a focalizzare titoli probabilmente ribassisti (indicazione generata dalle Strategie di Portafoglio e dalle Predominanze rosse) con movimenti impulsivi in embrione, o iniziati da poco, e operativamente interessanti per nuovi ingressi.



Per una corretta interpretazione delle indicazioni disponibili in piattaforma si consiglia la lettura della sezione didattica inserita nell'help in linea

Opportunità da monitorare per operatività intraday...

(attraverso un comando disponibile in piattaforma è possibile ottenere la lista dei titoli probabilisticamente più interessanti, sia al rialzo che al ribasso, per operazioni intraday coerenti con la direzione indicata)

... al rialzo (titoli con 4-5 stelle)	...al ribasso (titoli con 0-1 stella)
★★★★★  BRIDGESTONE CORP	★★★★★  CANON INC
★★★★★  DENSO CORP	★★★★★  DAIICHI SANKYO CO LTD
★★★★★  KAJIMA CORP	★★★★★  EAST JAPAN RAILWAY
★★★★★  MITSUBISHI MATERIALS	★★★★★  HONDA MOTOR CORP
★★★★★  MITSUI OSK LINES LTD	★★★★★  JSR CORP
★★★★★  RICOH CO	★★★★★  MITSUBISHI CHEMICAL HOLD CORP
★★★★★  SEVEN E I HOLDINGS CO LTD	★★★★★  MITSUBISHI ELECTRIC CO
★★★★★  SHIMIZU CORP	★★★★★  MITSUI E CO
★★★★★  SUMITOMO MITSUI FIN GROUP INC	★★★★★  MITSUI MINING E SM
★★★★★  TAISEI CORP	★★★★★  MIZUHO FINANCIAL GROUP
★★★★★  TONEN GENERAL SEKIYU	★★★★★  NEC CORP
★★★★★  TOYO SEIKAN KAISHA	★★★★★  NIPPON PAPER GROUP INC
★★★★★  TOYOTA INDUSTRIES	★★★★★  NISSIN FOODS HOLDINGS
★★★★★  ADVANTEST	★★★★★  ODAKYU ELECTRIC RAILWAY
★★★★★  ASAHI CHEMICAL IND	★★★★★  PIONEER CORP
★★★★★  CENTRAL JAPAN RAILWAY	★★★★★  RASA INDUSTRIES LTD
★★★★★  CHUBU ELECTRIC POWER	★★★★★  SANKYU INC
★★★★★  DENTSU INC	★★★★★  SUMITOMO ELECTRIC
★★★★★  DOWA HLDG CO LTDJP3638600001	★★★★★  TAKEDA CHEMICAL IND
★★★★★  HOYA CORP	★★★★★  TERUMO CORP
★★★★★  ISUZU MOTORS LIMITED	★★★★★  TORAY INDS INC
★★★★★  JAPAN TOBACCO INC	★★★★★  YAMADA DENKI CO LTD
★★★★★  KANSAI ELECTRIC POWER	★★★★★  FANUC
★★★★★  KAO CORP	★★★★★  FUJITSU
★★★★★  KDDI CORP	★★★★★  KOMATSU
★★★★★  KONICA MINOLTA HOLDINGS INC	★★★★★  MITSUBISHI CORP
★★★★★  KYUSHU ELECTRIC POWER	★★★★★  MITSUI ENGINEERING E SHIPBUILDING SO LTD
★★★★★  MITSUBISHI MOTORS CORP	★★★★★  NISSHIN SEIFUN GROUP INC
★★★★★  MURATA MFG CO	★★★★★  NTT DOCOMO INC
★★★★★  NIPPON EXPRESS CO	★★★★★  SECOM CO
★★★★★  NIPPON TV NETWORK	★★★★★  SUMITOMO METAL MNG
★★★★★  NITTO DENKO	★★★★★  SUZUKI MOTOR CORP
★★★★★  NOF CORPORATION	★★★★★  TEIJIN LTD
★★★★★  NTT DATA	★★★★★  WEST JAPAN RAILWAY
★★★★★  ROHM CO	