



Piattaforma di analisi tecnica probabilistica ideata, realizzata e mantenuta da Ivano Menabue

- Pubblicazioni -

Disclaimer

Ogni contenuto della piattaforma di analisi tecnica Portafogli Dinamici qui riportato non costituisce in alcun modo consulenza, sollecitazione del pubblico risparmio e non promuove alcuna forma di investimento o speculazione. I contenuti hanno esclusivamente valore informativo e chi redige non può essere ritenuto responsabile, in nessuna forma, delle conseguenze derivanti dall'uso degli stessi. Ogni decisione che il lettore prenderà in conseguenza delle informazioni qui riportate sarà in totale autonomia ed indipendenza.

Premi qui per veder scorrere i titoli del paniere abilitato nella giornata odierna

I contenuti qui riportati sono un estratto sintetico di indicazioni più ampie generate e disponibili sulla piattaforma Portafogli Dinamici

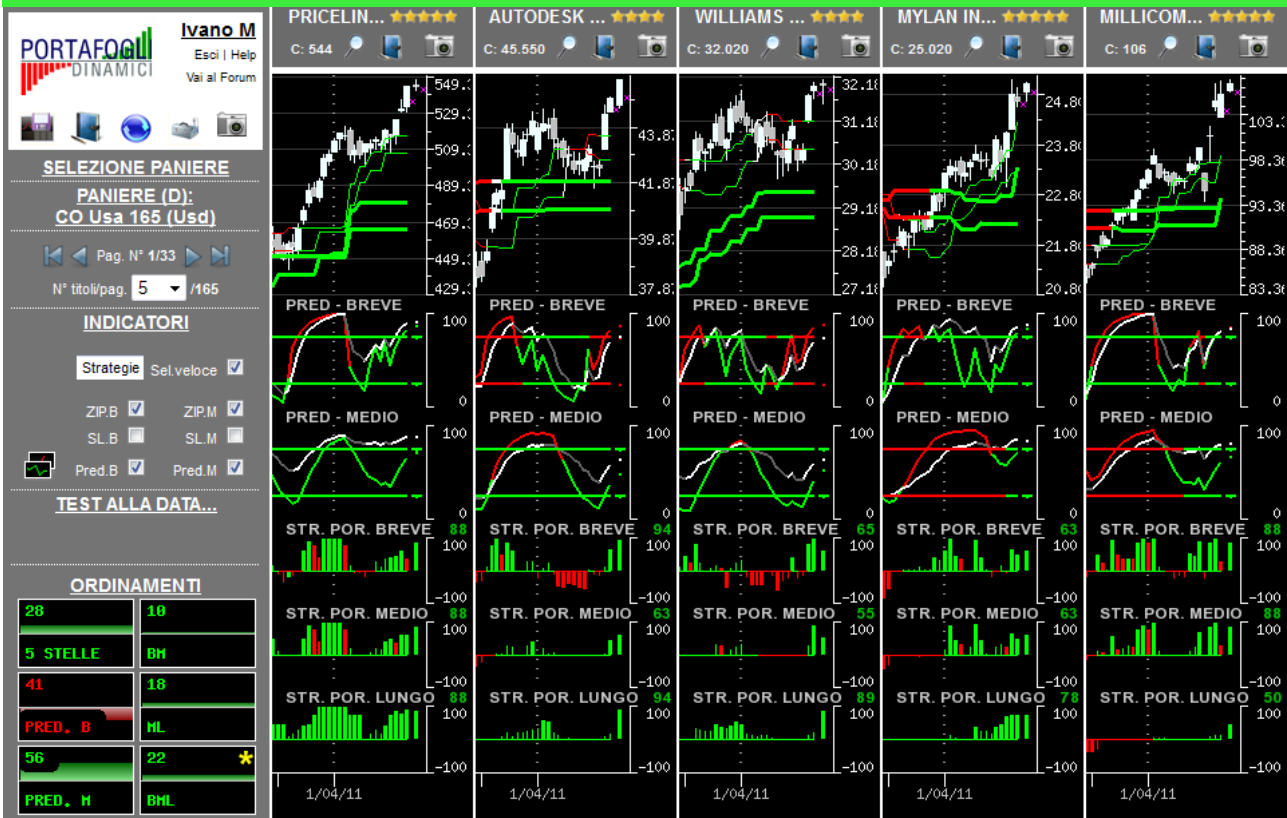
**Paniere in esame alla data 25/04/2011: CO USA 165 (Usd)
(contenente i titoli costituenti l'indice omonimo in base dati giornaliera)**

Congiuntura/profondità del mercato

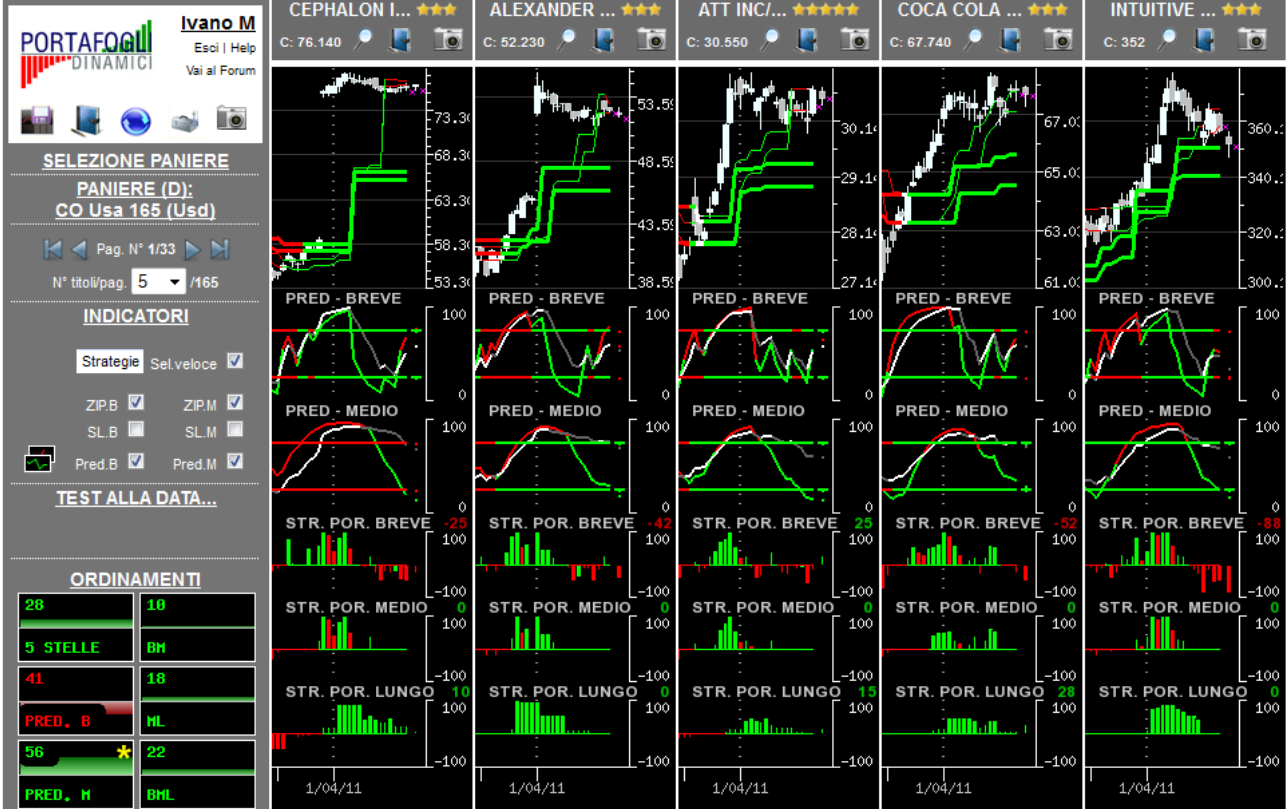
	Orizzonte temporale	Operatività da privilegiare
18 BM	Breve	Privilegiare scelta singoli titoli
18 ML	Medio	Privilegiare scelta singoli titoli
22 BML	Lungo	Privilegiare scelta singoli titoli

In ogni singola cella è riportata una valutazione complessiva (compresa tra -100 e +100) generata dalla sintesi delle valutazioni dei singoli titoli costituenti il paniere in oggetto nel giorno e nell'orizzonte temporale specifico. I valori delle celle e gli istogrammi visualizzati forniscono un'indicazione immediata riguardo alla congiuntura in cui si trova il paniere in osservazione. Ne deriva che valori positivi consistenti (maggiori di 25 e di colorazione verde) all'interno della cella suggeriscono di privilegiare le opportunità rialziste rispetto a quelle ribassiste; al contrario, per valori negativi consistenti (minori di -25, i valori negativi sono rappresentati in colorazione rossa) è opportuno privilegiare le opportunità ribassiste. In presenza di valori ridotti (compresi tra -25 e 25) positivi e negativi simultaneamente, si verifica un sostanziale equilibrio all'interno del paniere (fase di mercato sostanzialmente laterale) pertanto non occorre privilegiare l'una o l'altra direzione ma bensì la valutazione del singolo titolo.

L'immagine sottostante contiene la prima pagina della serie generata con l'ordinamento mirato a focalizzare titoli probabilisticamente rialzisti (indicazione generata dalle Strategie di Portafoglio e dalle Predominanze verdi) con movimenti impulsivi già iniziati e, operativamente, in attesa del segnale di uscita.

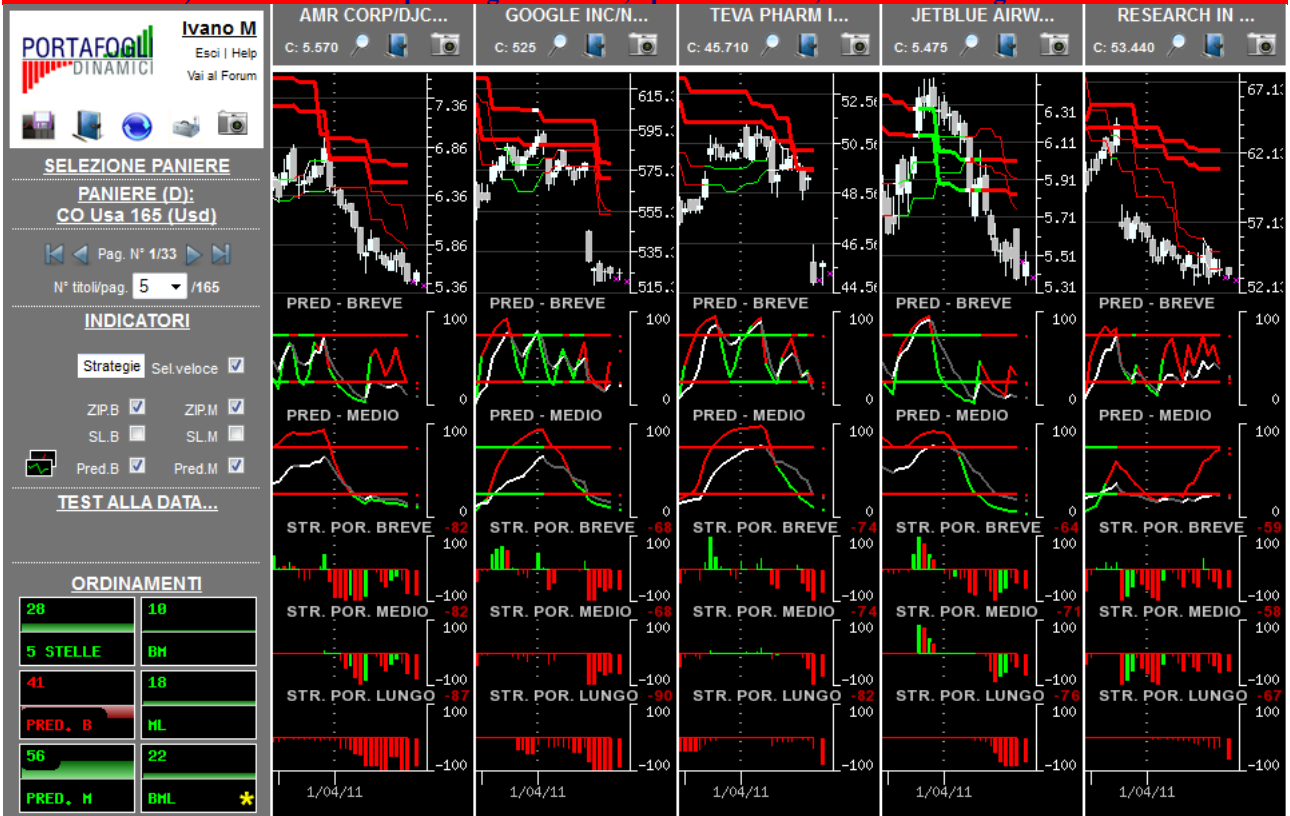


L'immagine sottostante contiene la prima pagina della serie generata con l'ordinamento mirato a focalizzare titoli probabilisticamente rialzisti (indicazione generata dalle Strategie di Portafoglio e dalle Predominanze verdi) con movimenti impulsivi in embrione, o iniziati da poco, e operativamente interessanti per nuovi ingressi.



Per una corretta interpretazione delle indicazioni disponibili in piattaforma si consiglia la lettura della sezione didattica inserita nell'help in linea

L'immagine sottostante contiene la prima pagina della serie generata con l'ordinamento mirato a focalizzare titoli probabilmente ribassisti (indicazione generata dalle Strategie di Portafoglio e dalle Predominanze rosse) con movimenti impulsivi già iniziati e, operativamente, in attesa del segnale di uscita.



L'immagine sottostante contiene la prima pagina della serie generata con l'ordinamento mirato a focalizzare titoli probabilmente ribassisti (indicazione generata dalle Strategie di Portafoglio e dalle Predominanze rosse) con movimenti impulsivi in embrione, o iniziati da poco, e operativamente interessanti per nuovi ingressi.



Per una corretta interpretazione delle indicazioni disponibili in piattaforma si consiglia la lettura della sezione didattica inserita nell'help in linea

Opportunità da monitorare per operatività intraday...

(attraverso un comando disponibile in piattaforma è possibile ottenere la lista dei titoli probabilisticamente più interessanti, sia al rialzo che al ribasso, per operazioni intraday coerenti con la direzione indicata)

...al rialzo (titoli con 4-5 stelle)	...al ribasso (titoli con 0-1 stella)
★★★★★ 3M CO/DJCOMP V D	★ ADOBE SYS INCORP/NASDAQ100 D
★★★★★ AMERICAN EXPRESS CO/DJCOMP V D	★ BROADCOM CORP/NASDAQ100 D
★★★★★ ATT INC/DJCOMP V D	★ EXELON CORP/DJCOMP V D
★★★★★ AUTOMATIC DATA PROCESSING INC/NASDAQ100 D	★ EXPRESS SCRIPT INC/NASDAQ100 D
★★★★★ BAIDU COM INC/NASDAQ100 D	★ FIRST SOLAR INC/NASDAQ100 D
★★★★★ BIOGEN IDEC INC/NASDAQ100 D	★ FLEXTRONICS INT LTD/NASDAQ100 D
★★★★★ BOEING CO/DJCOMP V D	★ GILEAD SCIEN INC/NASDAQ100 D
★★★★★ CENTERPOINT ENERGY INC/DJCOMP V D	★ HEWLETT PACKARD CO/DJCOMP V D
★★★★★ CITRIX SYS INC/NASDAQ100 D	★ INFOSYS TECH LMT/NASDAQ100 D
★★★★★ COSTCO WHOLESALE CORP/NASDAQ100 D	★ KLA TENCOR CORP/NASDAQ100 D
★★★★★ CTRIP COM INTERNATIONAL LTD/NASDAQ100 D	★ OVERSEAS SHIPHOLDING GR INC/DJCOMP V D
★★★★★ DUKE ENERGY CORP/DJCOMP V D	★ UNITED CONTINENTAL HLDG INC/DJCOMP V D
★★★★★ ELECTRONIC ARTS INC/NASDAQ100 D	★ VODAFONE GROUP PLC/NASDAQ100 D
★★★★★ FASTENAL COMP/NASDAQ100 D	AMR CORP/DJCOMP V D
★★★★★ FISERV INC/NASDAQ100 D	BANK OF AMERICA CORP/DJCOMP V D
★★★★★ GENZYME CORP/NASDAQ100 D	CISCO SYS INC/NASDAQ100 D
★★★★★ INTERNATIONAL BUSINESS MACH CORP/DJCOMP V D	CISCO SYSTEMS INC/DJCOMP V D
★★★★★ MILLICOM INT CELLULAR SA/NASDAQ100 D	DELTA AIR LINES INC/DJCOMP V D
★★★★★ MYLAN INC/NASDAQ100 D	GOOGLE INC/NASDAQ100 D
★★★★★ ORACLE CORP/NASDAQ100 D	JETBLUE AIRWAYS CORP/DJCOMP V D
★★★★★ PRICELINE COM INCORPORATED/NASDAQ100 D	LAM RESEARCH CORP/NASDAQ100 D
★★★★★ QIAGEN NV/NASDAQ100 D	RESEARCH IN MOTION LMT/NASDAQ100 D
★★★★★ QUALCOMM INCORP/NASDAQ100 D	SOUTHWEST AIRLINES CO/DJCOMP V D
★★★★★ SANDISK CORPORATION/NASDAQ100 D	TEVA PHARM IND LMT/NASDAQ100 D
★★★★★ SIGMA ALDRICH CORP/NASDAQ100 D	
★★★★★ STERICYCLE INC/NASDAQ100 D	
★★★★★ SYMANTEC CORP/NASDAQ100 D	
★★★★★ TRAVELERS COS INC/DJCOMP V D	
★★★★★ UNITED TECHNOLOGIES CORP/DJCOMP V D	
★★★★★ VIRGIN MEDIA INC/NASDAQ100 D	
★★★★★ WHOLE FOODS MARKET INC/NASDAQ100 D	
★★★★★ WYNN RESORTS LMT/NASDAQ100 D	
★★★★ ALCOA INC/DJCOMP V D	
★★★★ ALTERA CORP/NASDAQ100 D	
★★★★ AMAZON COM INC/NASDAQ100 D	
★★★★ AMERICAN ELECTRIC POWER CO/DJCOMP V D	
★★★★ AUTODESK INC/NASDAQ100 D	
★★★★ BED BATH BEYOND INC/NASDAQ100 D	
★★★★ C H ROBINSON WW INC/NASDAQ100 D	
★★★★ CH ROB WORLDWIDE INC/DJCOMP V D	