



Piattaforma di analisi tecnica probabilistica ideata, realizzata e mantenuta da Ivano Menabue

- Pubblicazioni -

Disclaimer

Ogni contenuto della piattaforma di analisi tecnica Portafogli Dinamici qui riportato non costituisce in alcun modo consulenza, sollecitazione del pubblico risparmio e non promuove alcuna forma di investimento o speculazione. I contenuti hanno esclusivamente valore informativo e chi redige non può essere ritenuto responsabile, in nessuna forma, delle conseguenze derivanti dall'uso degli stessi. Ogni decisione che il lettore prenderà in conseguenza delle informazioni qui riportate sarà in totale autonomia ed indipendenza.

Premi qui per veder scorrere i titoli del paniere abilitato nella giornata odierna

I contenuti qui riportati sono un estratto sintetico di indicazioni più ampie generate e disponibili sulla piattaforma Portafogli Dinamici

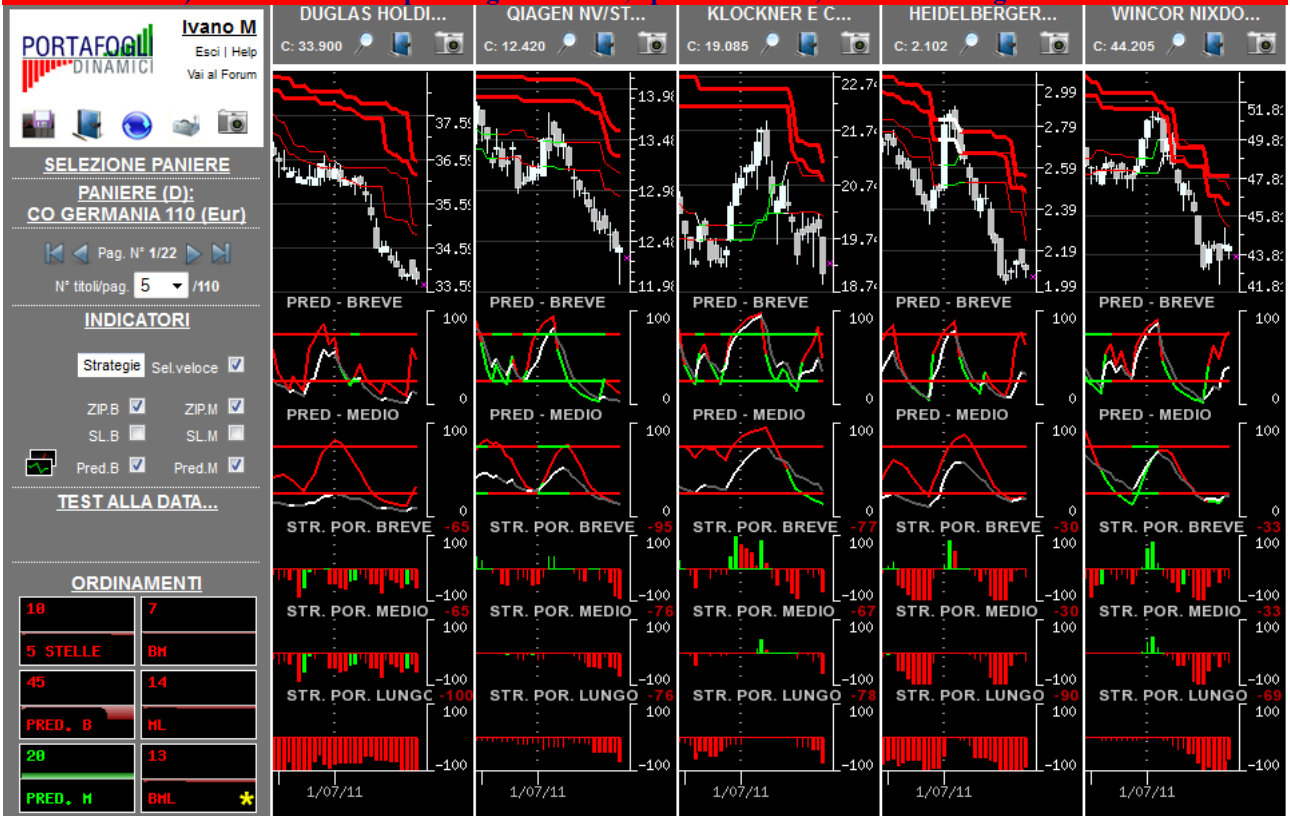
Paniere in esame alla data 25/07/2011: CO Germania 110 (Eur) (contenente i titoli costituenti il paniere omonimo in base dati giornaliera)

Congiuntura/profondità del mercato

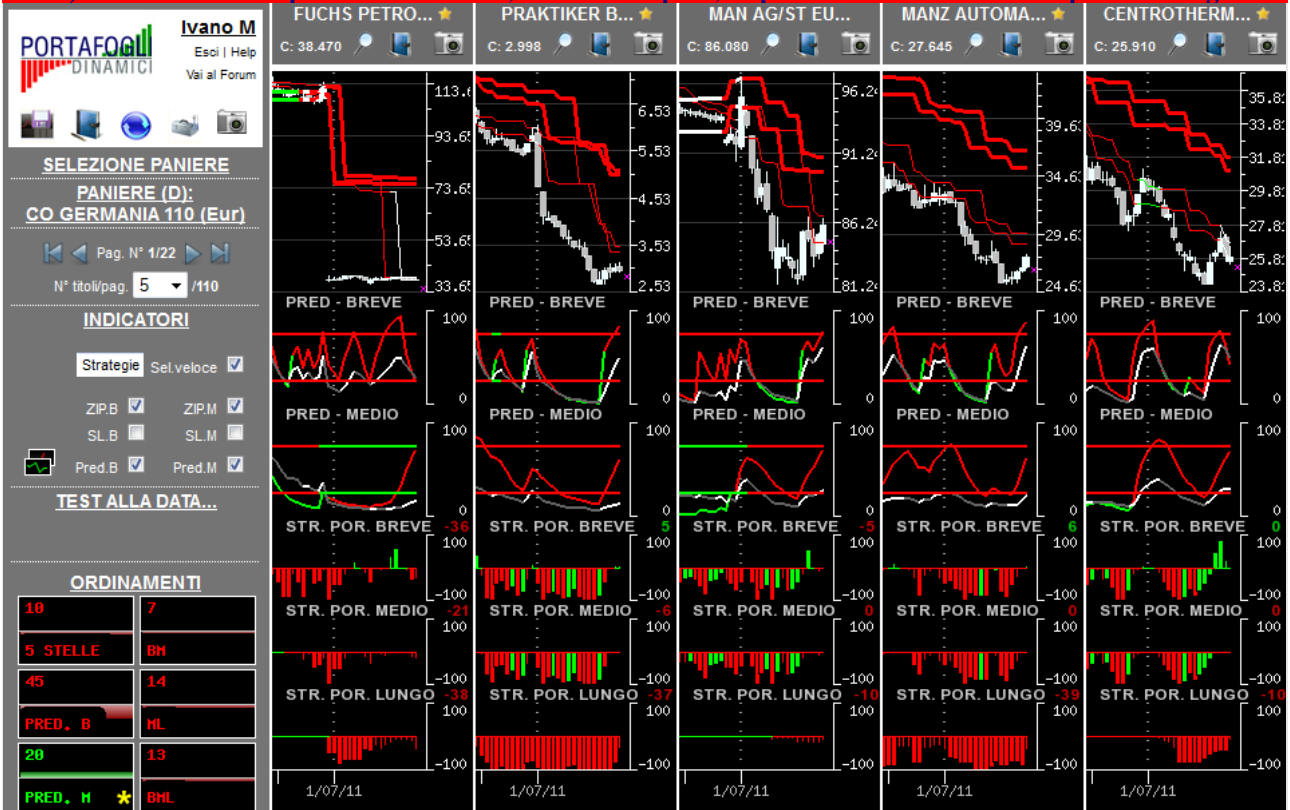
	Orizzonte temporale	Operatività da privilegiare
7	Breve	Privilegiare scelta di singoli titoli
BH		
14	Medio	Privilegiare scelta di singoli titoli
ML		
13	Lungo	Privilegiare scelta di singoli titoli
BML		

In ogni singola cella è riportata una valutazione complessiva (compresa tra -100 e +100) generata dalla sintesi delle valutazioni dei singoli titoli costituenti il paniere in oggetto nel giorno e nell'orizzonte temporale specifico. I valori delle celle e gli istogrammi visualizzati forniscono un'indicazione immediata riguardo alla congiuntura in cui si trova il paniere in osservazione. Ne deriva che valori positivi consistenti (maggiori di 25 e di colorazione verde) all'interno della cella suggeriscono di privilegiare le opportunità rialziste rispetto a quelle ribassiste; al contrario, per valori negativi consistenti (minori di -25, i valori negativi sono rappresentati in colorazione rossa) è opportuno privilegiare le opportunità ribassiste. In presenza di valori ridotti (compresi tra -25 e 25) positivi e negativi simultaneamente, si verifica un sostanziale equilibrio all'interno del paniere (fase di mercato sostanzialmente laterale) pertanto non occorre privilegiare l'una o l'altra direzione ma bensì la valutazione del singolo titolo.

L'immagine sottostante contiene la prima pagina della serie generata con l'ordinamento mirato a focalizzare titoli probabilmente ribassisti (indicazione generata dalle Strategie di Portafoglio e dalle Predominanze rosse) con movimenti impulsivi già iniziati e, operativamente, in attesa del segnale di uscita.



L'immagine sottostante contiene la prima pagina della serie generata con l'ordinamento mirato a focalizzare titoli probabilmente ribassisti (indicazione generata dalle Strategie di Portafoglio e dalle Predominanze rosse) con movimenti impulsivi in embrione, o iniziati da poco, e operativamente interessanti per nuovi ingressi.



Per una corretta interpretazione delle indicazioni disponibili in piattaforma si consiglia la lettura della sezione didattica inserita nell'help in linea

Opportunità da monitorare per operatività intraday...

(attraverso un comando disponibile in piattaforma è possibile ottenere la lista dei titoli probabilisticamente più interessanti, sia al rialzo che al ribasso, per operazioni intraday coerenti con la direzione indicata)

...al rialzo (titoli con 4-5 stelle)	...al ribasso (titoli con 0-1 stella)
★★★★★ BECHTLE AG/ST EU TecDax (D)	★ COMMERZBANK AG/ST EU Dax 30 (D)
★★★★★ DEMAG CRANES AG/ST EU MDax (D)	★ DEUTSCHE BANK AG/ST EU Dax 30 (D)
★★★★★ DRILLISCH AG/ST EU TecDax (D)	★ DEUTSCHE EUROSHOP AG/ST EU MDax (D)
★★★★★ EADS N V/ST EU MDax (D)	★ FUCHS PETROLUB AG VZ/ST EU MDax (D)
★★★★★ FRAPORT AG/ST EU MDax (D)	★ GAGFAH SA/ST EU MDax (D)
★★★★★ HUGO BOSS AG VZ/ST EU MDax (D)	★ GILDEMEISTER AG/ST EU MDax (D)
★★★★★ LINDE AG/ST EU Dax 30 (D)	★ HAMBURGER HAFEN UND LOG AG/ST EU MDax (D)
★★★★★ MORPHOSYS AG/ST EU TecDax (D)	★ HEIDELBERGCEMENT AG/ST EU Dax 30 (D)
★★★★★ RHEINMETALL AG/ST EU MDax (D)	★ INFINEONTECHNOLOGIES AG/ST EU Dax 30 (D)
★★★★★ UNITED INTERNET AG/ST EU TecDax (D)	★ JENOPTIK AG/ST EU TecDax (D)
★★★★★ VOLKSWAGEN AG ST/ST EU Dax 30 (D)	★ KONTRON AG/ST EU TecDax (D)
★★★★ ADIDAS AG/ST EU Dax 30 (D)	★ MANZ AUTOMATION AG/ST EU TecDax (D)
★★★★ AURUBIS AG/ST EU MDax (D)	★ PHOENIX SOLAR AKTIENGESELLSCHAFT/ST EU TecDax (D)
★★★★ BAY WA AG VNA/ST EU MDax (D)	★ PRAKTIKER BAU UND HEIM HLDG AG/ST EU MDax (D)
★★★★ BAYER AG/ST EU Dax 30 (D)	★ QSC AG/ST EU TecDax (D)
★★★★ BB BIOTECH AG/ST EU TecDax (D)	★ RWE AG ST/ST EU Dax 30 (D)
★★★★ BILFINGER BERGER AG/ST EU MDax (D)	★ SIEMENS AG/ST EU Dax 30 (D)
★★★★ BMW AG ST/ST EU Dax 30 (D)	★ SOFTWARE AG/ST EU TecDax (D)
★★★★ CARL ZEISS MEDITEC AG/ST EU TecDax (D)	★ SOLAR WORLD AG/ST EU TecDax (D)
★★★★ CONTINENTAL AG/ST EU MDax (D)	★ STADA ARZNEIMITTEL AG/ST EU MDax (D)
★★★★ DEUTSCHE POSTBANK AG/ST EU MDax (D)	★ TUI AG/ST EU MDax (D)
★★★★ DRAGERWERK AG E CO KGAA VZ/ST EU TecDax (D)	★ VOSSLOH AG/ST EU MDax (D)
★★★★ FRESENIUS MEDICAL CARE AG CO/ST EU Dax 30 (D)	★ WACKER CHEMIE AG/ST EU MDax (D)
★★★★ GEA GROUP AKTIENGESELLSCHAFT/ST EU MDax (D)	AIXTRON AG/ST EU TecDax (D)
★★★★ HENKEL KGAA VZ/ST EU Dax 30 (D)	DUGLAS HOLDING AG/ST EU MDax (D)
★★★★ K S AKTIENGESELLSCHAFT/ST EU Dax 30 (D)	EVOTEC AG/ST EU TecDax (D)
★★★★ LEONI AG/ST EU MDax (D)	HEIDELBERGER DRUCKMASCHINEN AG/ST EU MDax (D)
★★★★ MERCK KGAA/ST EU Dax 30 (D)	IGV IMMOBILIEN AG/ST EU MDax (D)
★★★★ RATIONAL AG/ST EU MDax (D)	KABEL DEUTSCHLAND HLDG AG/ST EU MDax (D)
★★★★ RHON KLINIKUM AG/ST EU MDax (D)	KLOCKNER E CO SE/ST EU MDax (D)
★★★★ SALZGITTER AG/ST EU MDax (D)	MAN AG/ST EU Dax 30 (D)
★★★★ SMARTRAC NV/ST EU TecDax (D)	METRO AG ST/ST EU Dax 30 (D)
★★★★ SUDZUCKER AG/ST EU MDax (D)	NORDEX SE/ST EU TecDax (D)
	PFEIFFER VACUUM TECHNOLOGY AG/ST EU TecDax (D)
	Q CELLS SE/ST EU TecDax (D)
	QIAGEN NV/ST EU TecDax (D)
	SINGULUS TECHNOLOGIES AG/ST EU TecDax (D)
	SMA SOLAR TECHNOLOGY AG/ST EU TecDax (D)
	SYMRISE AG/ST EU MDax (D)
	WINCOR NIXDORF/ST EU MDax (D)