

**Supporto decisionale indipendente erogato attraverso piattaforma professionale di
Analisi Tecnica Probabilistica**

- Pubblicazioni -

Disclaimer

Ogni contenuto della piattaforma di analisi tecnica probabilistica Portafogli Dinamici qui riportato non costituisce in alcun modo consulenza, sollecitazione del pubblico risparmio e non promuove alcuna forma di investimento o speculazione. I contenuti hanno esclusivamente valore informativo e chi redige non può essere ritenuto responsabile, in nessuna forma, delle conseguenze derivanti dall'uso degli stessi. Ogni decisione che il lettore prenderà in conseguenza delle informazioni qui riportate sarà in totale autonomia ed indipendenza.

Premi qui per veder scorrere i titoli del paniere abilitato nella giornata odierna

**I contenuti qui riportati sono un estratto sintetico di indicazioni più ampie
generate e disponibili sulla piattaforma Portafogli Dinamici**

**Paniere in esame alla data 25/02/2013: CO Euro 205 (Eur)
(contenente i titoli costituenti il paniere omonimo in base dati giornaliera)**

Congiuntura/profondità del mercato

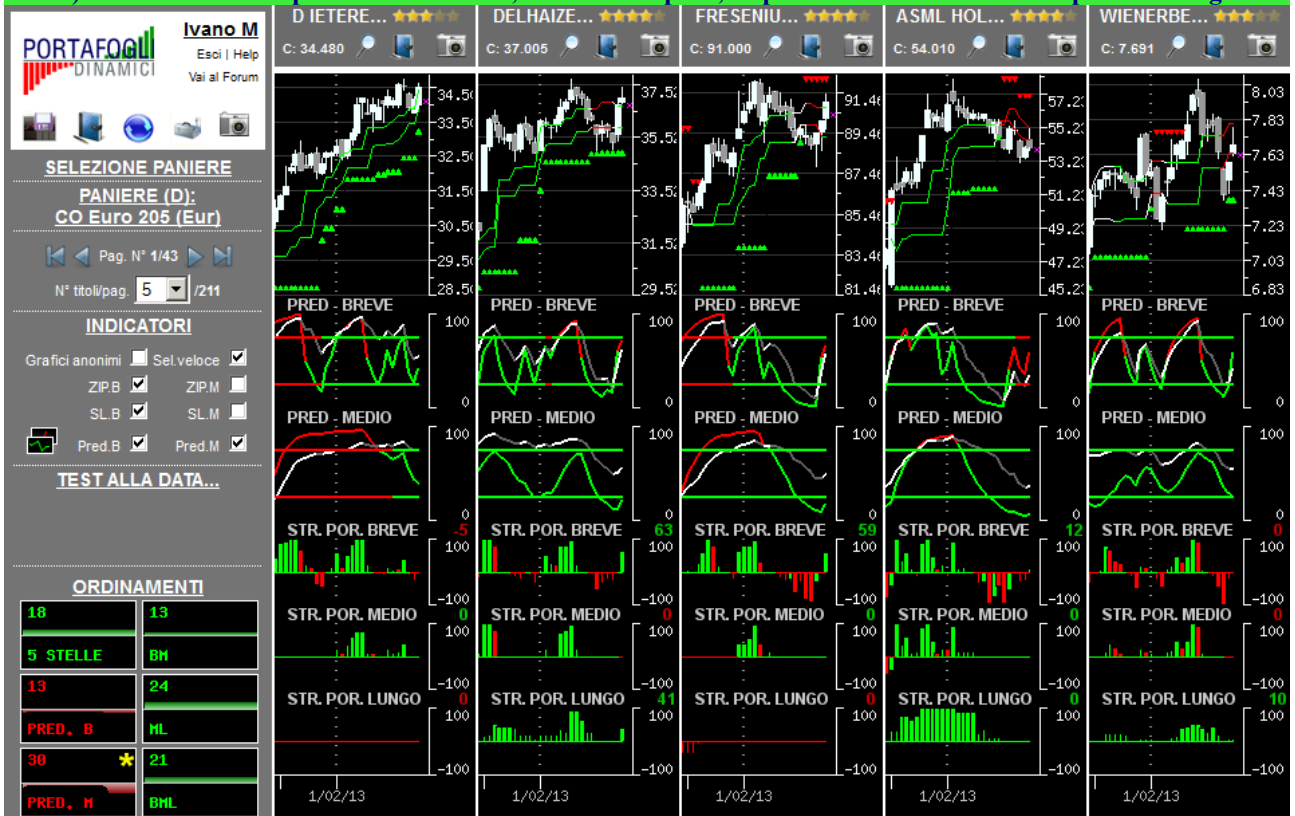
	Orizzonte temporale	Operatività da privilegiare
13 BH	Breve	Privilegiare le singole opportunità
24 HL	Medio	Privilegiare le singole opportunità
21 BHL	Lungo	Privilegiare le singole opportunità

In ogni singola cella è riportata una valutazione complessiva (compresa tra -100 e +100) generata dalla sintesi delle valutazioni dei singoli titoli costituenti il paniere in oggetto nel giorno e nell'orizzonte temporale specifico. I valori delle celle e gli istogrammi visualizzati forniscono un'indicazione immediata riguardo alla congiuntura in cui si trova il paniere in osservazione. Ne deriva che valori positivi consistenti (maggiori di 25 e di colorazione verde) all'interno della cella suggeriscono di privilegiare le opportunità rialziste rispetto a quelle ribassiste; al contrario, per valori negativi consistenti (minori di -25, i valori negativi sono rappresentati in colorazione rossa) è opportuno privilegiare le opportunità ribassiste. In presenza di valori ridotti (compresi tra -25 e 25) positivi e negativi simultaneamente, si verifica un sostanziale equilibrio all'interno del paniere (fase di mercato sostanzialmente laterale) pertanto non occorre privilegiare l'una o l'altra direzione ma bensì la valutazione del singolo titolo.

L'immagine sottostante contiene la prima pagina della serie generata con l'ordinamento mirato a focalizzare titoli probabilisticamente rialzisti (indicazione generata dalle Strategie di Portafoglio e dalle Predominanze verdi) con movimenti impulsivi già iniziati e, operativamente, in attesa del segnale di uscita.

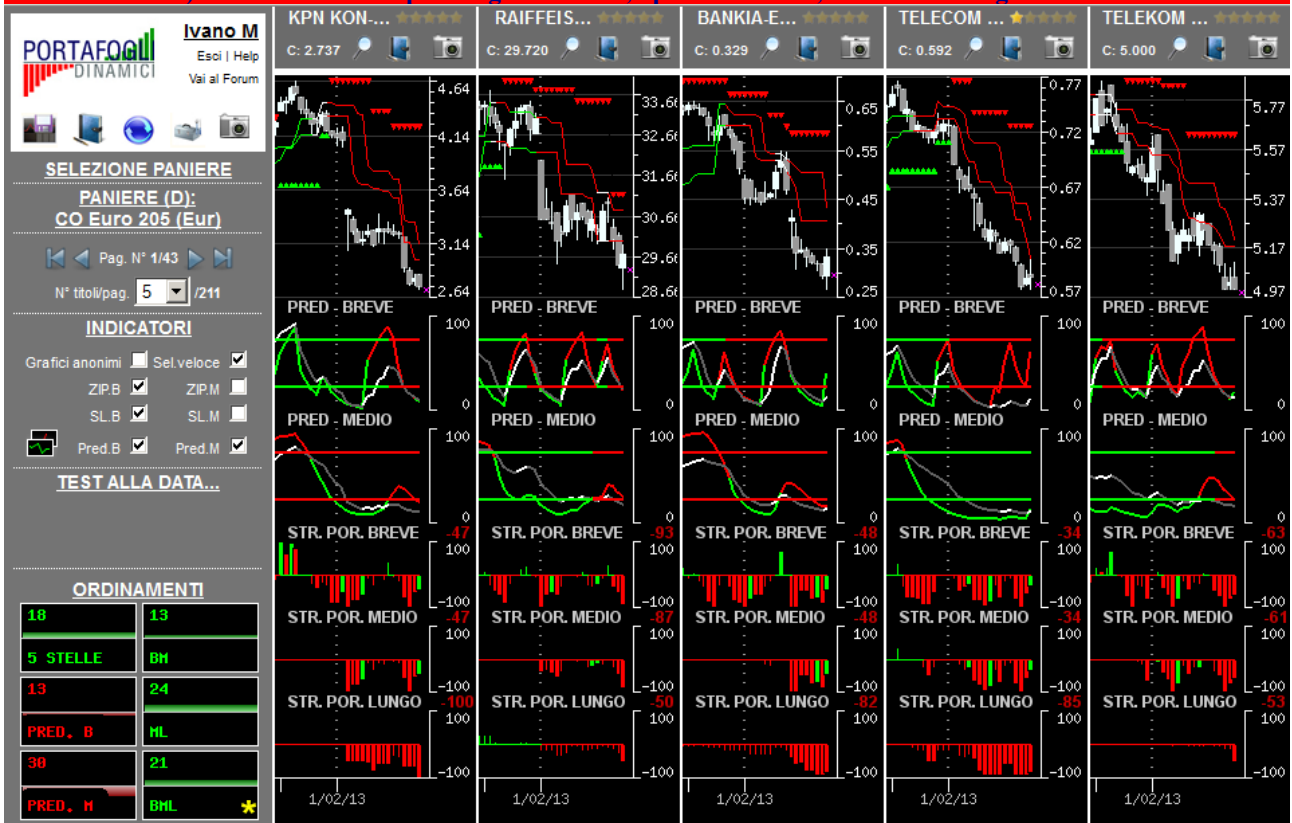


L'immagine sottostante contiene la prima pagina della serie generata con l'ordinamento mirato a focalizzare titoli probabilisticamente rialzisti (indicazione generata dalle Strategie di Portafoglio e dalle Predominanze verdi) con movimenti impulsivi in embrione, o iniziati da poco, e operativamente interessanti per nuovi ingressi.

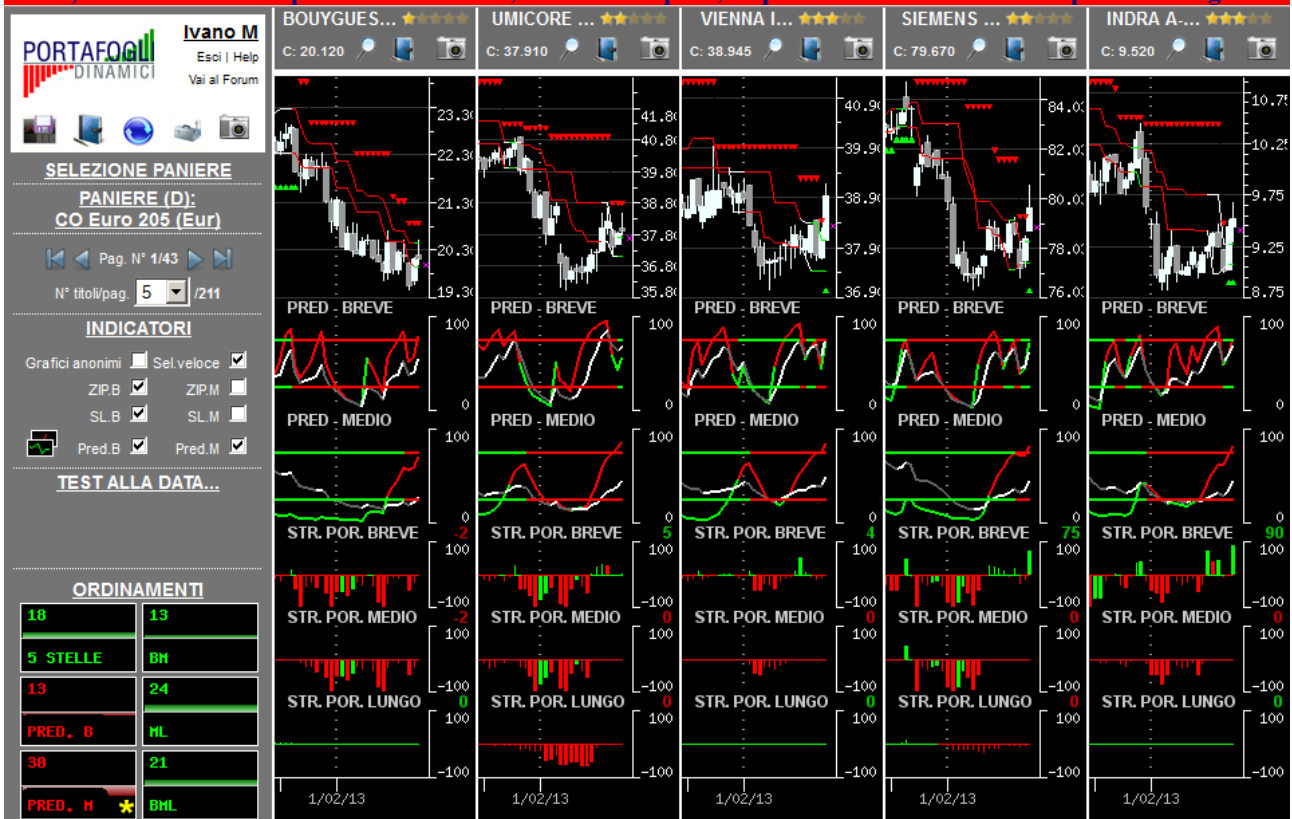


Per una corretta interpretazione delle indicazioni disponibili in piattaforma si consiglia la lettura della sezione didattica inserita nell'help in linea

L'immagine sottostante contiene la prima pagina della serie generata con l'ordinamento mirato a focalizzare titoli probabilisticamente ribassisti (indicazione generata dalle Strategie di Portafoglio e dalle Predominanze rosse) con movimenti impulsivi già iniziati e, operativamente, in attesa del segnale di uscita.



L'immagine sottostante contiene la prima pagina della serie generata con l'ordinamento mirato a focalizzare titoli probabilisticamente ribassisti (indicazione generata dalle Strategie di Portafoglio e dalle Predominanze rosse) con movimenti impulsivi in embrione, o iniziati da poco, e operativamente interessanti per nuovi ingressi.



Per una corretta interpretazione delle indicazioni disponibili in piattaforma si consiglia la lettura della sezione didattica inserita nell'help in linea

Opportunità da monitorare per operatività intraday...

(attraverso un comando disponibile in piattaforma è possibile ottenere la lista dei titoli probabilisticamente più interessanti, sia al rialzo che al ribasso, per operazioni intraday coerenti con la direzione indicata)

... al rialzo (titoli con 4-5 stelle)	...al ribasso (titoli con 0-1 stella)
★★★★★ ABERTIS SE A-ES0111845014/ST EU Ibex 35 (E)	★★★★★ ESSILOR-FR0000121667/ST EU Cac 40 (F)
★★★★★ ACS-ES0167050915/ST EU Ibex 35 (E)	★★★★★ EVN AG-AT0000741053/ST EU Atx (A) 20
★★★★★ ALLIANZ SE-DE0008404005/ST EU Dax 30 (D)	★★★★★ FRANCE TELECOM-FR0000133308/ST EU Cac 40 (F)
★★★★★ AMADEUS-ES0109067019/ST EU Ibex 35 (E)	★★★★★ GDF SUEZ-FR0010208488/ST EU Bel 20 (B)
★★★★★ ANDRITZ AG-AT0000730007/ST EU Atx (A) 20	★★★★★ GDF SUEZ-FR0010208488/ST EU Cac 40 (F)
★★★★★ ANSALDO STS-IT0003977540/ST EU Ftse Mib (I) 40	★★★★★ ING GROEP-NL0000303600/ST EU Aex (NL) 25
★★★★★ AUTOGRILL-IT0001137345/ST EU Ftse Mib (I) 40	★★★★★ LENZING AG-AT0000644505/ST EU Atx (A) 20
★★★★★ BANKINTER-ES0113679137/ST EU Ibex 35 (E)	★★★★★ MICHELIN-FR0000121261/ST EU Cac 40 (F)
★★★★★ BASF AG-DE000BASF111/ST EU Dax 30 (D)	★★★★★ NYRSTAR D-BE0003876936/ST EU Bel 20 (B)
★★★★★ BEIERSDORF AKTIENGESELLSCHAFT-DE0005200000/ST EU Dax 30 (D)	★★★★★ SACYR VALLE-ES0182870214/ST EU Ibex 35 (E)
★★★★★ CAIXABANK-ES0140609019/ST EU Ibex 35 (E)	★★★★★ SAIPEM-IT0000068525/ST EU Ftse Mib (I) 40
★★★★★ CAP GEMINI-FR0000125338/ST EU Cac 40 (F)	★★★★★ TELECOM ITALIA-IT0003497168/ST EU Ftse Mib (I) 40
★★★★★ CREDIT AGRICOLE-FR0000045072/ST EU Cac 40 (F)	★★★★★ TELEFONICA-ES0178430E18/ST EU Ibex 35 (E)
★★★★★ DAIMLER AG-DE0007100000/ST EU Dax 30 (D)	★★★★★ UNIBAIL RODAMCO-FR0000124711/ST EU Aex (NL) 25
★★★★★ DANONE-FR0000120644/ST EU Cac 40 (F)	★★★★★ UNIBAIL RODAMCO-FR0000124711/ST EU Cac 40 (F)
★★★★★ DEUTSCHE BORSE AG-DE000A1KRND6/ST EU Dax 30 (D)	★★★★★ VINCI-FR0000125486/ST EU Cac 40 (F)
★★★★★ DIA DISTRIBUIDORA-ES0126775032/ST EU Ibex 35 (E)	★★★★★ ABENGOA-ES0105200416/ST EU Ibex 35 (E)
★★★★★ EADS-NL0000235190/ST EU Cac 40 (F)	★★★★★ APERAM-LU0569974404/ST EU Aex (NL) 25
★★★★★ FERROVIAL-ES0118900010/ST EU Ibex 35 (E)	★★★★★ ARCELOR MITTAL-LU0323134006/ST EU Cac 40 (F)
★★★★★ GAS NATURAL-ES0116870314/ST EU Ibex 35 (E)	★★★★★ ARCELORMITTAL-LU0323134006/ST EU Aex (NL) 25
★★★★★ HEIDELBERGCEMENT AG-DE0006047004/ST EU Dax 30 (D)	★★★★★ ARCELORMITTAL-LU0323134006/ST EU Ibex 35 (E)
★★★★★ HEINEKEN-NL0000009165/ST EU Aex (NL) 25	★★★★★ BA POPULAR-ES0113790531/ST EU Ibex 35 (E)
★★★★★ HENKEL KGAA VZ-DE0006048432/ST EU Dax 30 (D)	★★★★★ BANKIA-ES0113307039/ST EU Ibex 35 (E)
★★★★★ IMPREGILO-IT0003865570/ST EU Ftse Mib (I) 40	★★★★★ CONVERT IMMOB INVEST SE-AT0000697750/ST EU Atx (A) 20
★★★★★ LEGRAND-FR0010307819/ST EU Cac 40 (F)	★★★★★ FCC-ES0122060314/ST EU Ibex 35 (E)
★★★★★ MAPFRE-ES0124244E34/ST EU Ibex 35 (E)	★★★★★ FUGRO-NL0000352565/ST EU Aex (NL) 25
★★★★★ MEDIASET-ES0152503035/ST EU Ibex 35 (E)	★★★★★ KPN KON-NL0000009082/ST EU Aex (NL) 25
★★★★★ MEDIOLANUM-IT0001279501/ST EU Ftse Mib (I) 40	★★★★★ MOBISTAR-BE0003735496/ST EU Bel 20 (B)
★★★★★ O H L-ES0142090317/ST EU Ibex 35 (E)	★★★★★ PIRELLI E C-IT0004623051/ST EU Ftse Mib (I) 40
★★★★★ OMV AG-AT0000743059/ST EU Atx (A) 20	★★★★★ RAIFFEISEN INT BANK HLDG AG-AT0000606306/ST EU Atx (A) 20
★★★★★ PERNOD RICARD-FR0000120693/ST EU Cac 40 (F)	★★★★★ STRABAG SE-AT000000STR1/ST EU Atx (A) 20
★★★★★ R E C-ES0173093115/ST EU Ibex 35 (E)	★★★★★ TELEKOM AUSTRIA AG-AT0000720008/ST EU Atx (A) 20
★★★★★ RANDSTAD-NL0000379121/ST EU Aex (NL) 25	★★★★★ TOMTOM-NL0000387058/ST EU Aex (NL) 25
★★★★★ SAINT GOBAIN-FR0000125007/ST EU Cac 40 (F)	★★★★★ VERBUNDGESELLSCHAFT AG KAT A-AT0000746409/ST EU Atx (A) 20
★★★★★ SAP AG-DE0007164600/ST EU Dax 30 (D)	★★★★★ VOESTALPINE AG-AT0000937503/ST EU Atx (A) 20