

Piattaforma di analisi tecnica probabilistica ideata, realizzata e mantenuta da Ivano Menabue

- Pubblicazioni -

Disclaimer




Ogni contenuto della piattaforma di analisi tecnica probabilistica Portafogli Dinamici qui riportato non costituisce in alcun modo consulenza, sollecitazione del pubblico risparmio e non promuove alcuna forma di investimento o speculazione. I contenuti hanno esclusivamente valore informativo e chi redige non può essere ritenuto responsabile, in nessuna forma, delle conseguenze derivanti dall'uso degli stessi. Ogni decisione che il lettore prenderà in conseguenza delle informazioni qui riportate sarà in totale autonomia ed indipendenza.

Premi qui per veder scorrere i titoli del paniere abilitato nella giornata odierna

I contenuti qui riportati sono un estratto sintetico di indicazioni più ampie generate e disponibili sulla piattaforma Portafogli Dinamici

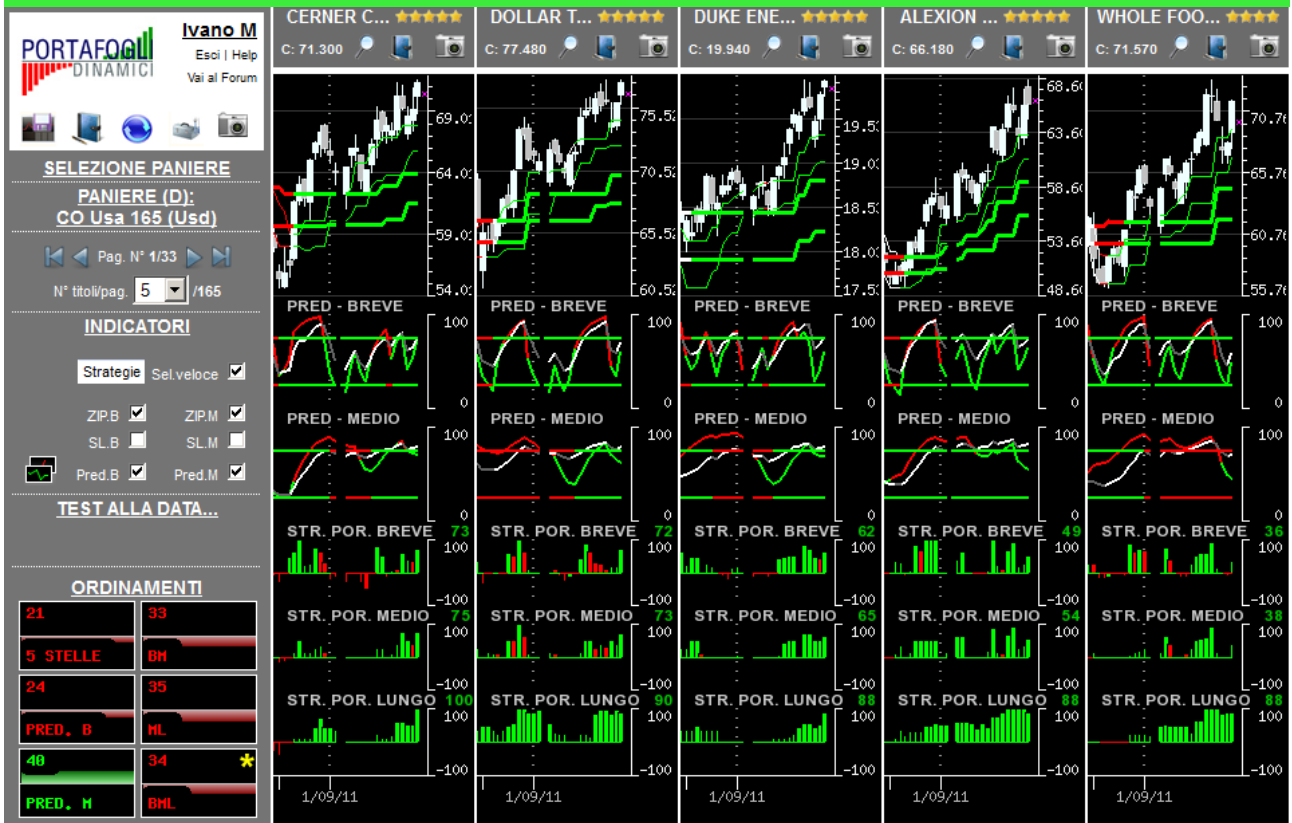
**Paniere in esame alla data 26/09/2011: CO Usa 165 (Usd)
(contenente i titoli costituenti il paniere omonimo in base dati giornaliera)**

Congiuntura/profondità del mercato

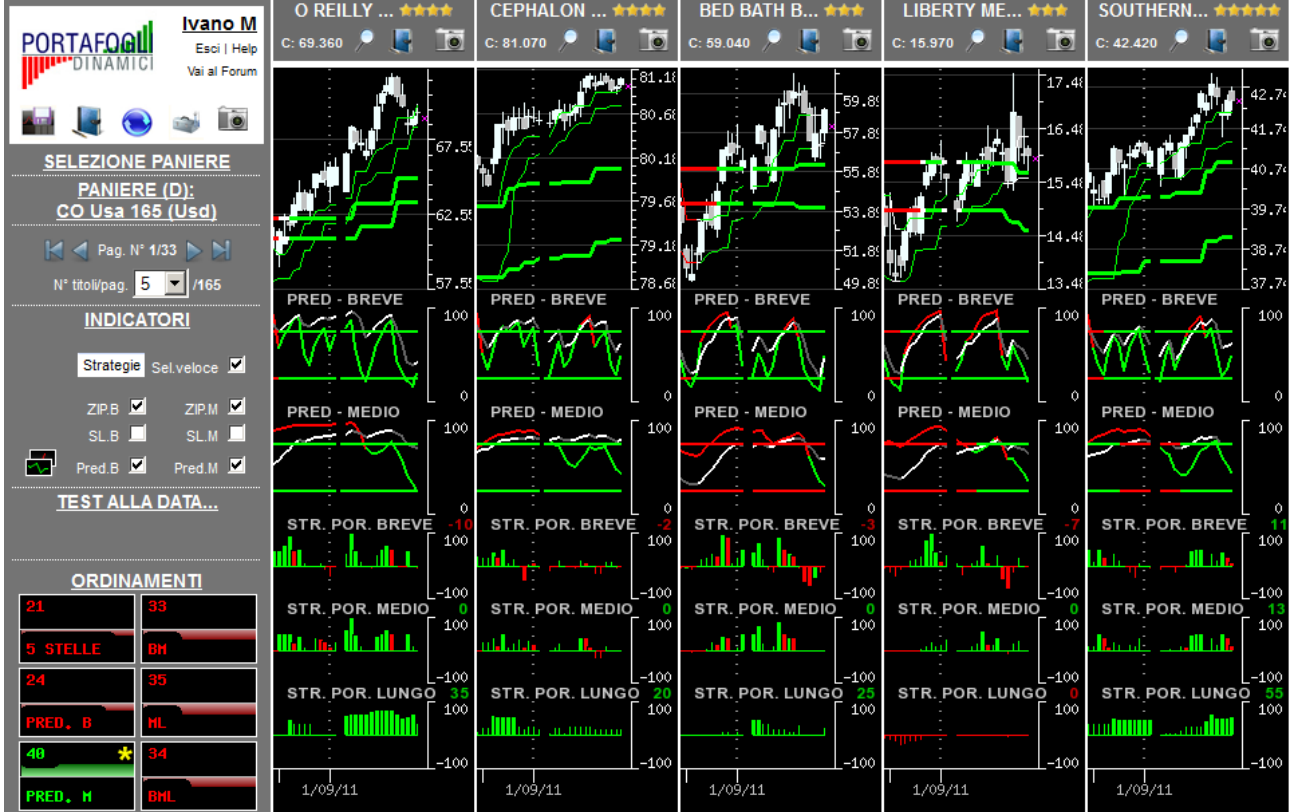
	Orizzonte temporale	Operatività da privilegiare
	Breve	Privilegiare le opportunità ribassiste
	Medio	Privilegiare le opportunità ribassiste
	Lungo	Privilegiare le opportunità ribassiste

In ogni singola cella è riportata una valutazione complessiva (compresa tra -100 e +100) generata dalla sintesi delle valutazioni dei singoli titoli costituenti il paniere in oggetto nel giorno e nell'orizzonte temporale specifico. I valori delle celle e gli istogrammi visualizzati forniscono un'indicazione immediata riguardo alla congiuntura in cui si trova il paniere in osservazione. Ne deriva che valori positivi consistenti (maggiori di 25 e di colorazione verde) all'interno della cella suggeriscono di privilegiare le opportunità rialziste rispetto a quelle ribassiste; al contrario, per valori negativi consistenti (minori di -25, i valori negativi sono rappresentati in colorazione rossa) è opportuno privilegiare le opportunità ribassiste. In presenza di valori ridotti (compresi tra -25 e 25) positivi e negativi simultaneamente, si verifica un sostanziale equilibrio all'interno del paniere (fase di mercato sostanzialmente laterale) pertanto non occorre privilegiare l'una o l'altra direzione ma bensì la valutazione del singolo titolo.

L'immagine sottostante contiene la prima pagina della serie generata con l'ordinamento mirato a focalizzare titoli probabilisticamente rialzisti (indicazione generata dalle Strategie di Portafoglio e dalle Predominanze verdi) con movimenti impulsivi già iniziati e, operativamente, in attesa del segnale di uscita.



L'immagine sottostante contiene la prima pagina della serie generata con l'ordinamento mirato a focalizzare titoli probabilisticamente rialzisti (indicazione generata dalle Strategie di Portafoglio e dalle Predominanze verdi) con movimenti impulsivi in embrione, o iniziati da poco, e operativamente interessanti per nuovi ingressi.



Per una corretta interpretazione delle indicazioni disponibili in piattaforma si consiglia la lettura della sezione didattica inserita nell'help in linea

L'immagine sottostante contiene la prima pagina della serie generata con l'ordinamento mirato a focalizzare titoli probabilmente ribassisti (indicazione generata dalle Strategie di Portafoglio e dalle Predominanze rosse) con movimenti impulsivi già iniziati e, operativamente, in attesa del segnale di uscita.



L'immagine sottostante contiene la prima pagina della serie generata con l'ordinamento mirato a focalizzare titoli probabilmente ribassisti (indicazione generata dalle Strategie di Portafoglio e dalle Predominanze rosse) con movimenti impulsivi in embrione, o iniziati da poco, e operativamente interessanti per nuovi ingressi.



Per una corretta interpretazione delle indicazioni disponibili in piattaforma si consiglia la lettura della sezione didattica inserita nell'help in linea

Opportunità da monitorare per operatività intraday...

(attraverso un comando disponibile in piattaforma è possibile ottenere la lista dei titoli probabilisticamente più interessanti, sia al rialzo che al ribasso, per operazioni intraday coerenti con la direzione indicata)

...al rialzo (titoli con 4-5 stelle)	...al ribasso (titoli con 0-1 stella)
★★★★★ ACTIVISION INC/ST AM Nasdaq 100 (USA)	★ XILINX INC/ST AM Nasdaq 100 (USA)
★★★★★ ALEXION PHARMA INC ALXN/ST AM Nasdaq 100 (USA)	3M CO/ST AM DJ Comp Av (USA) 65
★★★★★ AMERICAN ELECTRIC POWER CO/ST AM DJ Comp Av (USA) 65	AES CORP/ST AM DJ Comp Av (USA) 65
★★★★★ CELGENE CORP/ST AM Nasdaq 100 (USA)	ALCOA INC/ST AM DJ Comp Av (USA) 65
★★★★★ CERNER CORPORATION/ST AM Nasdaq 100 (USA)	ALEXANDER BALDWIN INC/ST AM DJ Comp Av (USA) 65
★★★★★ COSTCO WHOLESALE CORP/ST AM Nasdaq 100 (USA)	ALTERA CORP/ST AM Nasdaq 100 (USA)
★★★★★ DOLLAR TREE INC/ST AM Nasdaq 100 (USA)	APOLLO GROUP INC/ST AM Nasdaq 100 (USA)
★★★★★ DUKE ENERGY CORP/ST AM DJ Comp Av (USA) 65	BAIDU COM INC/ST AM Nasdaq 100 (USA)
★★★★★ FIRSTENERGY CORP/ST AM DJ Comp Av (USA) 65	BANK OF AMERICA CORP/ST AM DJ Comp Av (USA) 65
★★★★★ PGE CORP/ST AM DJ Comp Av (USA) 65	CATERPILLAR INC/ST AM DJ Comp Av (USA) 65
★★★★★ PUBLIC SERV ENTERP GR INC/ST AM DJ Comp Av (USA) 65	CSX CORP/ST AM DJ Comp Av (USA) 65
★★★★★ ROSS STORES INC/ST AM Nasdaq 100 (USA)	CTRIP COM INTERNATIONAL LTD/ST AM Nasdaq 100 (USA)
★★★★★ SOUTHERN CO/ST AM DJ Comp Av (USA) 65	EXPEDITORS INT OF WASH INC/ST AM Nasdaq 100 (USA)
★★★★ AMAZON COM INC/ST AM Nasdaq 100 (USA)	EXPEDITORS INT OF WASHINGTON INC/ST AM DJ Comp Av (USA) 65
★★★★ APPLE INC/ST AM Nasdaq 100 (USA)	EXPRESS SCRIPT INC/ST AM Nasdaq 100 (USA)
★★★★ BIOGEN IDEC INC/ST AM Nasdaq 100 (USA)	FEDEX CORP/ST AM DJ Comp Av (USA) 65
★★★★ CEPHALON INC/ST AM Nasdaq 100 (USA)	FIRST SOLAR INC/ST AM Nasdaq 100 (USA)
★★★★ COCA COLA CO/ST AM DJ Comp Av (USA) 65	FISERV INC/ST AM Nasdaq 100 (USA)
★★★★ CONSOLIDATED EDISON INC/ST AM DJ Comp Av (USA) 65	GATX CORP/ST AM DJ Comp Av (USA) 65
★★★★ DELTA AIR LINES INC/ST AM DJ Comp Av (USA) 65	ILLUMINA INC/ST AM Nasdaq 100 (USA)
★★★★ DOMINION RES INC VIRGINIA/ST AM DJ Comp Av (USA) 65	JB HUNT TRANSPORT SERVICES INC/ST AM DJ Comp Av (USA) 65
★★★★ EBAY INC/ST AM Nasdaq 100 (USA)	NETFLIX INC NFLX/ST AM Nasdaq 100 (USA)
★★★★ EDISON INTERNATIONAL/ST AM DJ Comp Av (USA) 65	NII HOLD INC/ST AM Nasdaq 100 (USA)
★★★★ EXELON CORP/ST AM DJ Comp Av (USA) 65	OVERSEAS SHIPHOLDING GR INC/ST AM DJ Comp Av (USA) 65
★★★★ FASTENAL COMP/ST AM Nasdaq 100 (USA)	PFIZER INC/ST AM DJ Comp Av (USA) 65
★★★★ INTEL CORP/ST AM Nasdaq 100 (USA)	QIAGEN NV/ST AM Nasdaq 100 (USA)
★★★★ INTERNATIONAL BUSINESS MACH CORP/ST AM DJ Comp Av (USA) 65	RYDER SYSTEM INC/ST AM DJ Comp Av (USA) 65
★★★★ INTUIT INC/ST AM Nasdaq 100 (USA)	STAPLES INC/ST AM Nasdaq 100 (USA)
★★★★ INTUITIVE SURG INC/ST AM Nasdaq 100 (USA)	TEVA PHARM IND LMT/ST AM Nasdaq 100 (USA)
★★★★ KRAFT FOODS INC CL A/ST AM DJ Comp Av (USA) 65	UNION PACIFIC CORP/ST AM DJ Comp Av (USA) 65
★★★★ MARVELL TECH GR LTD/ST AM Nasdaq 100 (USA)	UNITED PARCEL SERV INC CL B/ST AM DJ Comp Av (USA) 65
★★★★ MATTEL INC/ST AM Nasdaq 100 (USA)	URBAN OUTFITTERS INC/ST AM Nasdaq 100 (USA)
★★★★ MCDONALDS CORP/ST AM DJ Comp Av (USA) 65	VODAFONE GROUP PLC/ST AM Nasdaq 100 (USA)
★★★★ NISOURCE INC/ST AM DJ Comp Av (USA) 65	WALT DISNEY CO/ST AM DJ Comp Av (USA) 65
★★★★ O REILLY AUTOMOTIVE INC/ST AM Nasdaq 100 (USA)	WARNER CHILCOTT LIMITED/ST AM Nasdaq 100 (USA)
	WILLIAMS COS/ST AM DJ Comp Av (USA) 65