

- Pubblicazioni -

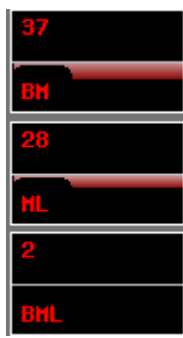
Disclaimer

Ogni contenuto della piattaforma Portafogli Dinamici qui riportato non costituisce in alcun modo consulenza, sollecitazione del pubblico risparmio e non promuove alcuna forma di investimento o speculazione. I contenuti hanno esclusivamente valore informativo e chi redige non può essere ritenuto responsabile, in nessuna forma, delle conseguenze derivanti dall'uso degli stessi. Ogni decisione che il lettore prenderà in conseguenza delle informazioni qui riportate sarà in totale autonomia ed indipendenza.

I contenuti qui riportati sono un estratto sintetico di indicazioni più ampie disponibili sulla piattaforma Portafogli Dinamici

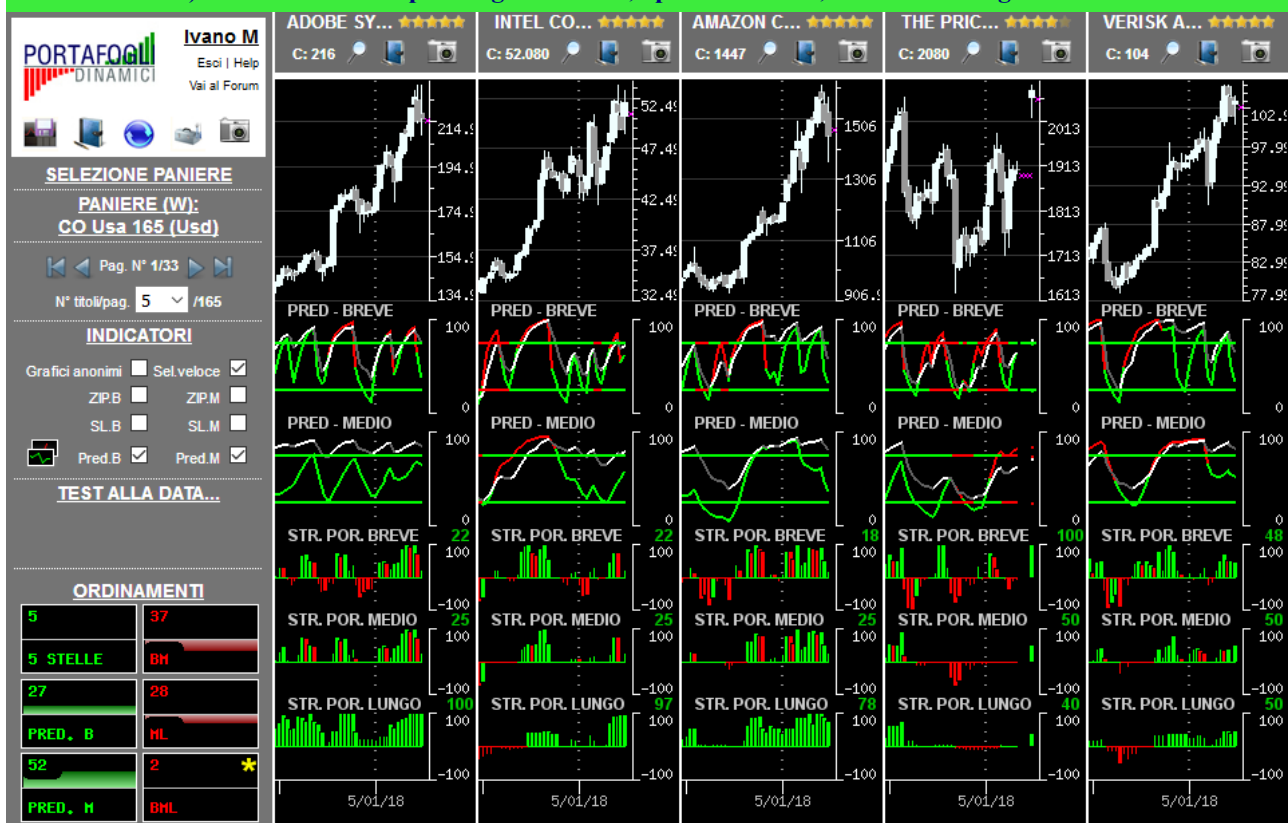
**Paniere in esame alla data 27/03/2018: CO Usa 165 (Usd)
(contenente i costituenti il paniere omonimo in base dati Settimanale)**

Congiuntura del mercato

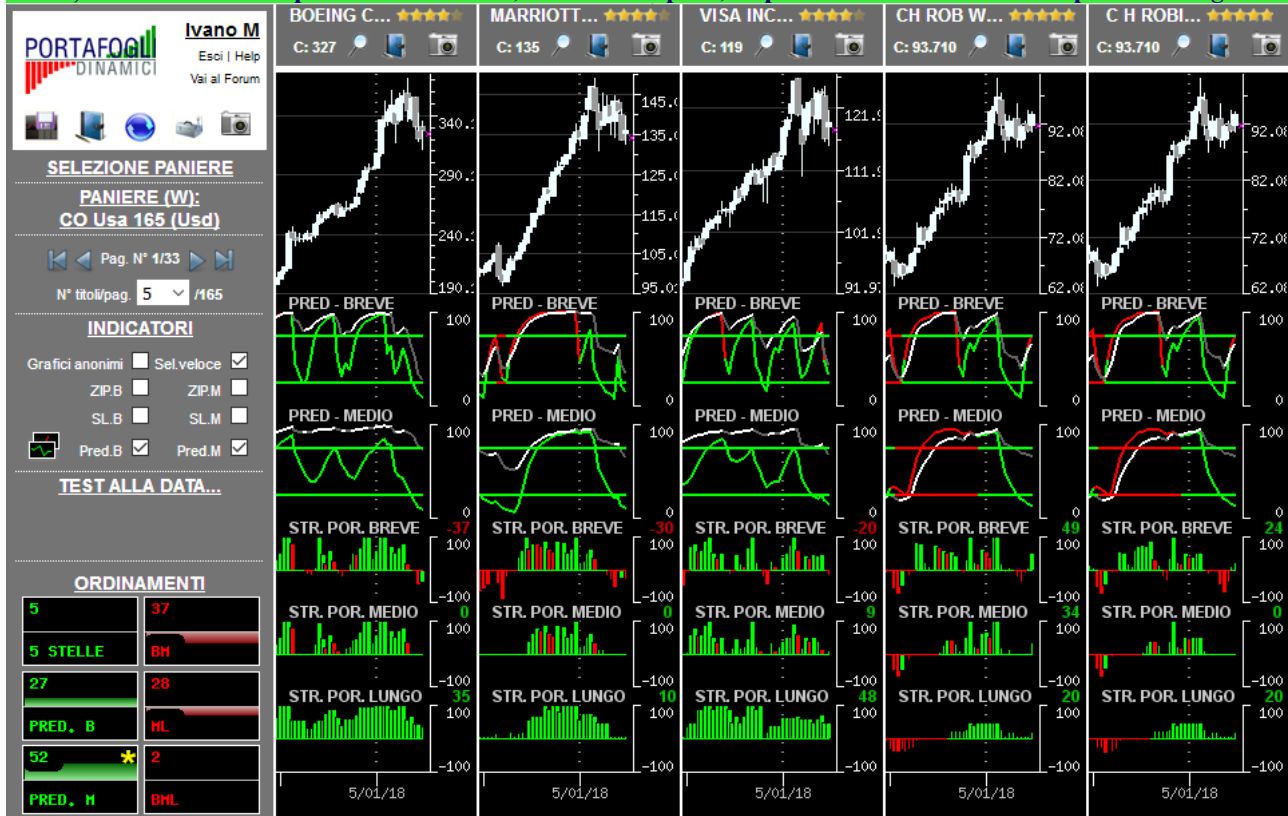
	Orizzonte temporale	Operatività da privilegiare
	Breve	Privilegiare le opportunità ribassiste
	Medio	Privilegiare le opportunità ribassiste
	Lungo	Privilegiare le singole opportunità

In ogni singola cella è riportata una valutazione complessiva (compresa tra -100 e +100) generata dalla sintesi delle valutazioni dei singoli titoli costituenti il paniere in oggetto nel giorno e nell'orizzonte temporale specifico. I valori delle celle e gli istogrammi visualizzati forniscono un'indicazione immediata riguardo alla congiuntura in cui si trova il paniere in osservazione. Ne deriva che valori positivi consistenti (maggiori di 25 e di colorazione verde) all'interno della cella suggeriscono di privilegiare le opportunità rialziste rispetto a quelle ribassiste; al contrario, per valori negativi consistenti (minori di -25, i valori negativi sono rappresentati in colorazione rossa) è opportuno privilegiare le opportunità ribassiste. In presenza di valori ridotti (compresi tra -25 e 25) positivi e negativi simultaneamente, si verifica un sostanziale equilibrio all'interno del paniere (fase di mercato sostanzialmente laterale) pertanto non occorre privilegiare l'una o l'altra direzione ma bensì la valutazione del singolo titolo.

L'immagine sottostante contiene la prima pagina della serie generata con l'ordinamento mirato a focalizzare titoli probabilisticamente rialzisti (indicazione generata dalle Strategie di Portafoglio e dalle Predominanze verdi) con movimenti impulsivi già iniziati e, operativamente, in attesa del segnale di uscita.

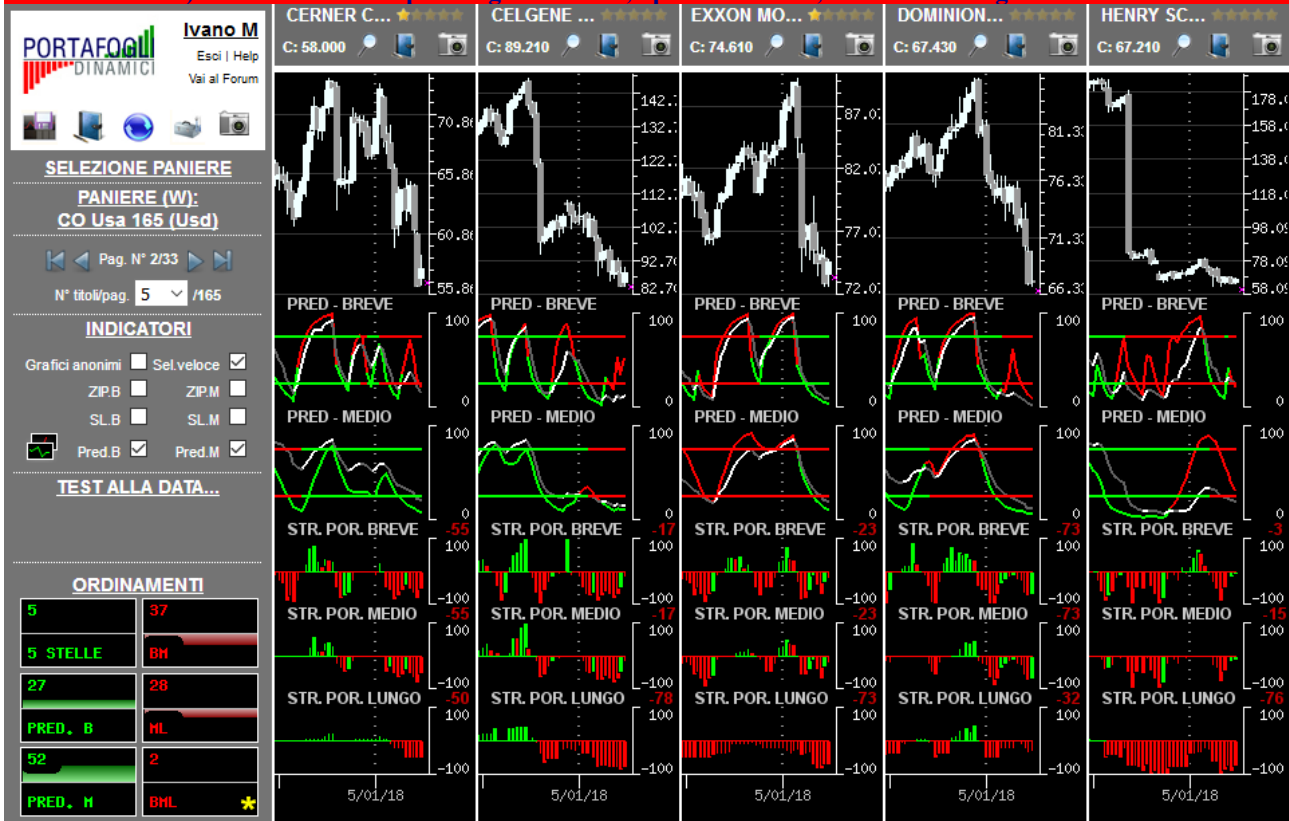


L'immagine sottostante contiene la prima pagina della serie generata con l'ordinamento mirato a focalizzare titoli probabilisticamente rialzisti (indicazione generata dalle Strategie di Portafoglio e dalle Predominanze verdi) con movimenti impulsivi in embrione, o iniziati da poco, e operativamente interessanti per nuovi ingressi.

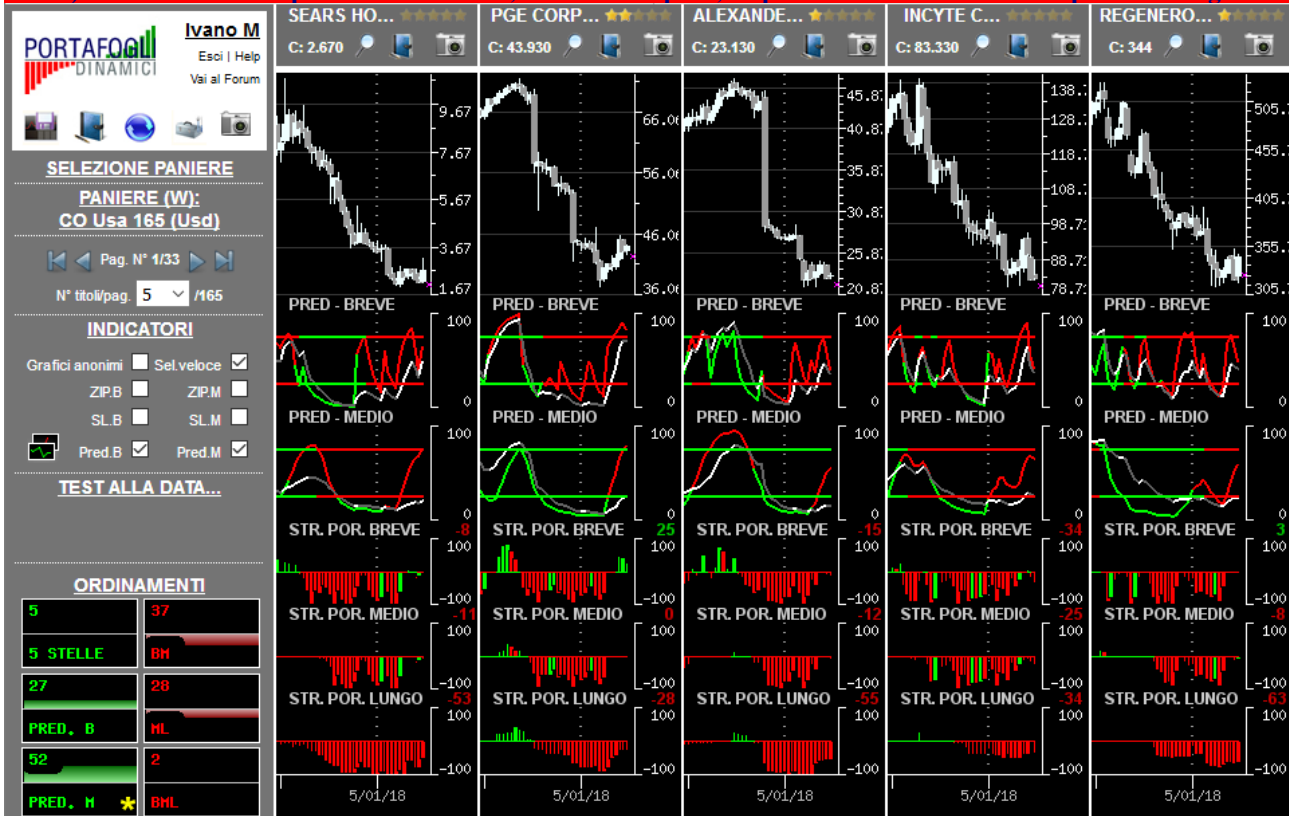


Per una corretta interpretazione delle indicazioni disponibili in piattaforma si consiglia la lettura della sezione didattica inserita nell'help in linea

L'immagine sottostante contiene la prima pagina della serie generata con l'ordinamento mirato a focalizzare titoli probabilmente ribassisti (indicazione generata dalle Strategie di Portafoglio e dalle Predominanze rosse) con movimenti impulsivi già iniziati e, operativamente, in attesa del segnale di uscita.




L'immagine sottostante contiene la prima pagina della serie generata con l'ordinamento mirato a focalizzare titoli probabilmente ribassisti (indicazione generata dalle Strategie di Portafoglio e dalle Predominanze rosse) con movimenti impulsivi in embrione, o iniziati da poco, e operativamente interessanti per nuovi ingressi.



Per una corretta interpretazione delle indicazioni disponibili in piattaforma si consiglia la lettura della sezione didattica inserita nell'help in linea

Macro selezione attraverso valutazione sintetica...

... al rialzo (titoli con 4-5 stelle)	...al ribasso (titoli con 0-1 stella)
★★★★★  ADOBE SYS INCORP-US00724F1012 /ST AM Nasdaq 100 (USA)	★★★★★  PROCTER GAMBLE CO-US7427181091/ST AM DJ Comp Av (USA)
★★★★★  AKAMAI TECHNOLOGIES INC-US00971T1016/ST AM Nasdaq 100 (USA)	★★★★★  REGENERON PHARMA INC REGN-US75886F1075/ST AM Nasdaq 100 (USA)
★★★★★  AMAZON COM INC-US0231351067/ST AM Nasdaq 100 (USA)	★★★★★  RYDER SYSTEM INC-US7835491082/ST AM DJ Comp Av (USA)
★★★★★  AUTODESK INC-US0527691069/ST AM Nasdaq 100 (USA)	★★★★★  SOUTHWEST AIRLINES CO-US8447411088/ST AM DJ Comp Av (USA)
★★★★★  C H ROBINSON WW INC-US12541W2098/ST AM Nasdaq 100 (USA)	★★★★★  STERICYCLE INC-US8589121081/ST AM Nasdaq 100 (USA)
★★★★★  CH ROB WORLDWIDE INC-US12541W2098/ST AM DJ Comp Av (USA)	★★★★★  TRACTOR SUPPLY COMP TSCO/ST AM Nasdaq 100 (USA)
★★★★★  CITRIX SYS INC-US1773761002/ST AM Nasdaq 100 (USA)	★★★★★  UNITED PARCEL SERV INC-US9113121068/ST AM DJ Comp Av (USA)
★★★★★  COGNIZANT TECH SOL CORP-US1924461023/ST AM Nasdaq 100 (USA)	★★★★★  VODAFONE GROUP PLC-US92857W2098/ST AM Nasdaq 100 (USA)
★★★★★  CSX CORP-US1264081035 /ST AM DJ Comp Av (USA)	★★★★★  AMGEN INC-US0311621009/ST AM Nasdaq 100 (USA)
★★★★★  F5 NETWORKS INC-US3156161024/ST AM Nasdaq 100 (USA)	★★★★★  ATET INC-US00206R1023/ST AM DJ Comp Av (USA)
★★★★★  GATX CORP-US3614481030/ST AM DJ Comp Av (USA)	★★★★★  BED BATH BEYOND INC-US0758961009/ST AM Nasdaq 100 (USA)
★★★★★  ILLUMINA INC-US4523271090/ST AM Nasdaq 100 (USA)	★★★★★  BIOMARIN PHARMA INC BMRN/ST AM Nasdaq 100 (USA)
★★★★★  INTEL CORP-US4581401001/ST AM DJ Comp Av (USA)	★★★★★  CELGENE CORP-US1510201049/ST AM Nasdaq 100 (USA)
★★★★★  INTEL CORP-US4581401001/ST AM Nasdaq 100 (USA)	★★★★★  CHECK POINT SW TECH LTD-IL0010824113/ST AM Nasdaq 100 (USA)
★★★★★  INTUIT INC-US4612021034/ST AM Nasdaq 100 (USA)	★★★★★  DISH NETWORK CORP DISH-US25470M1099/ST AM Nasdaq 100 (USA)
★★★★★  KEURIG GREEN MOUNTAIN INC GMCR-US3931221069/ST AM Nasdaq 100 (USA)	★★★★★  DOMINION RES INC VIRGINIA-US25746U1097/ST AM DJ Comp Av (USA)
★★★★★  LAM RESEARCH CORP-US5128071082/ST AM Nasdaq 100 (USA)	★★★★★  GENERAL ELECTRIC CO-US3696041033/ST AM DJ Comp Av (USA)
★★★★★  LIBERTY MEDIA CORP LMCA/ST AM Nasdaq 100 (USA)	★★★★★  GILEAD SCIEN INC-US3755581036/ST AM Nasdaq 100 (USA)
★★★★★  LIBERTY MEDIA CORP LMCK/ST AM Nasdaq 100 (USA)	★★★★★  HENRY SCHEIN INC-US8064071025/ST AM Nasdaq 100 (USA)
★★★★★  LINEAR TECH CORP-US5356781063/ST AM Nasdaq 100 (USA)	★★★★★  INCYTE CORP INCY/ST AM Nasdaq 100 (USA)
★★★★★  MAXIM INTEGRATED PRODUCTS INC-US57772K1016/ST AM Nasdaq 100 (USA)	★★★★★  MATTEL INC-US5770811025/ST AM Nasdaq 100 (USA)
★★★★★  SANDISK CORPORATION-US80004C1018/ST AM Nasdaq 100 (USA)	★★★★★  MERCK CO INC-US58933Y1055/ST AM DJ Comp Av (USA)
★★★★★  SBA COMM CORP SBAC-US78388J1060/ST AM Nasdaq 100 (USA)	★★★★★  MONDELEZ INTER INC MDLZ-US6092071058/ST AM Nasdaq 100 (USA)
★★★★★  SEAGATE TECHNOLOGY HOLDINGS-IE00B58JV252/ST AM Nasdaq 100 (USA)	★★★★★  PAYCHEZ INC-US7043261079/ST AM Nasdaq 100 (USA)
★★★★★  SIRIUS XM RADIO INC-US82967N1081/ST AM Nasdaq 100 (USA)	★★★★★  SEARS HOLDINGS CORP-US8123501061/ST AM Nasdaq 100 (USA)
★★★★★  VERISK ANALYTICS INC VRSK-US92345Y1064/ST AM Nasdaq 100 (USA)	★★★★★  SOUTHERN CO-US8425871071/ST AM DJ Comp Av (USA)
★★★★★  VERTEX PHARMA INCORPORATED-US92532F1003/ST AM Nasdaq 100 (USA)	★★★★★  SYMANTEC CORP-US8715031089/ST AM Nasdaq 100 (USA)
★★★★★  VIMPELCOM LTD VIPUS92719A1060/ST AM Nasdaq 100 (USA)	★★★★★  TESLA MOTORS INC TSLA-US88160R1014/ST AM Nasdaq 100 (USA)
★★★★★  YAHOO INC-US9843321061/ST AM Nasdaq 100 (USA)	★★★★★  WALT DISNEY CO-US2546871060/ST AM DJ Comp Av (USA)