



**Supporto decisionale indipendente erogato attraverso piattaforma professionale di
Analisi Tecnica Probabilistica**

- Pubblicazioni -

Disclaimer

Ogni contenuto della piattaforma di analisi tecnica probabilistica Portafogli Dinamici qui riportato non costituisce in alcun modo consulenza, sollecitazione del pubblico risparmio e non promuove alcuna forma di investimento o speculazione. I contenuti hanno esclusivamente valore informativo e chi redige non può essere ritenuto responsabile, in nessuna forma, delle conseguenze derivanti dall'uso degli stessi. Ogni decisione che il lettore prenderà in conseguenza delle informazioni qui riportate sarà in totale autonomia ed indipendenza.

Premi qui per veder scorrere i titoli del paniere abilitato nella giornata odierna

**I contenuti qui riportati sono un estratto sintetico di indicazioni più ampie
generate e disponibili sulla piattaforma Portafogli Dinamici**

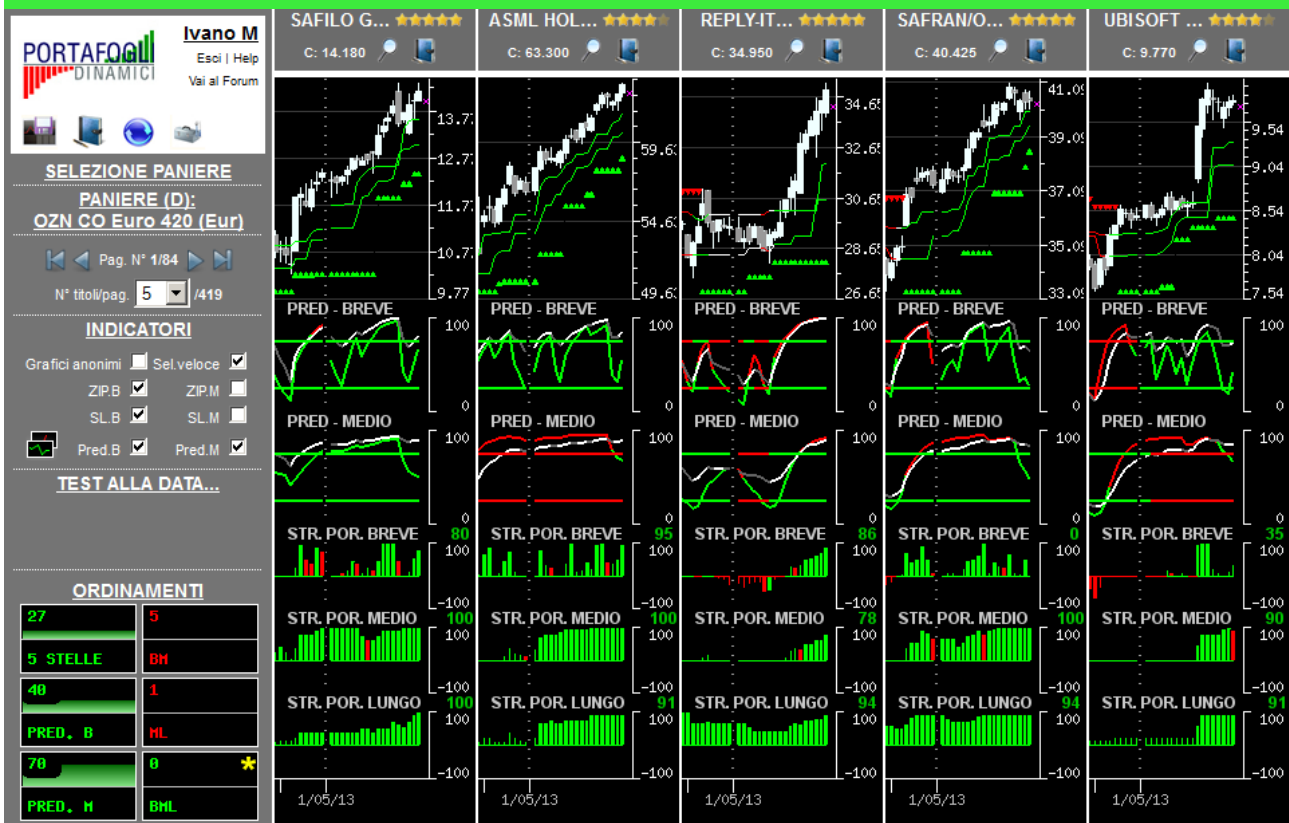
**Paniere in esame alla data 27/05/2013: OZN CO Euro 420 (Eur)
(contenente i titoli costituenti il paniere omonimo in base dati giornaliera)**

Congiuntura/profondità del mercato

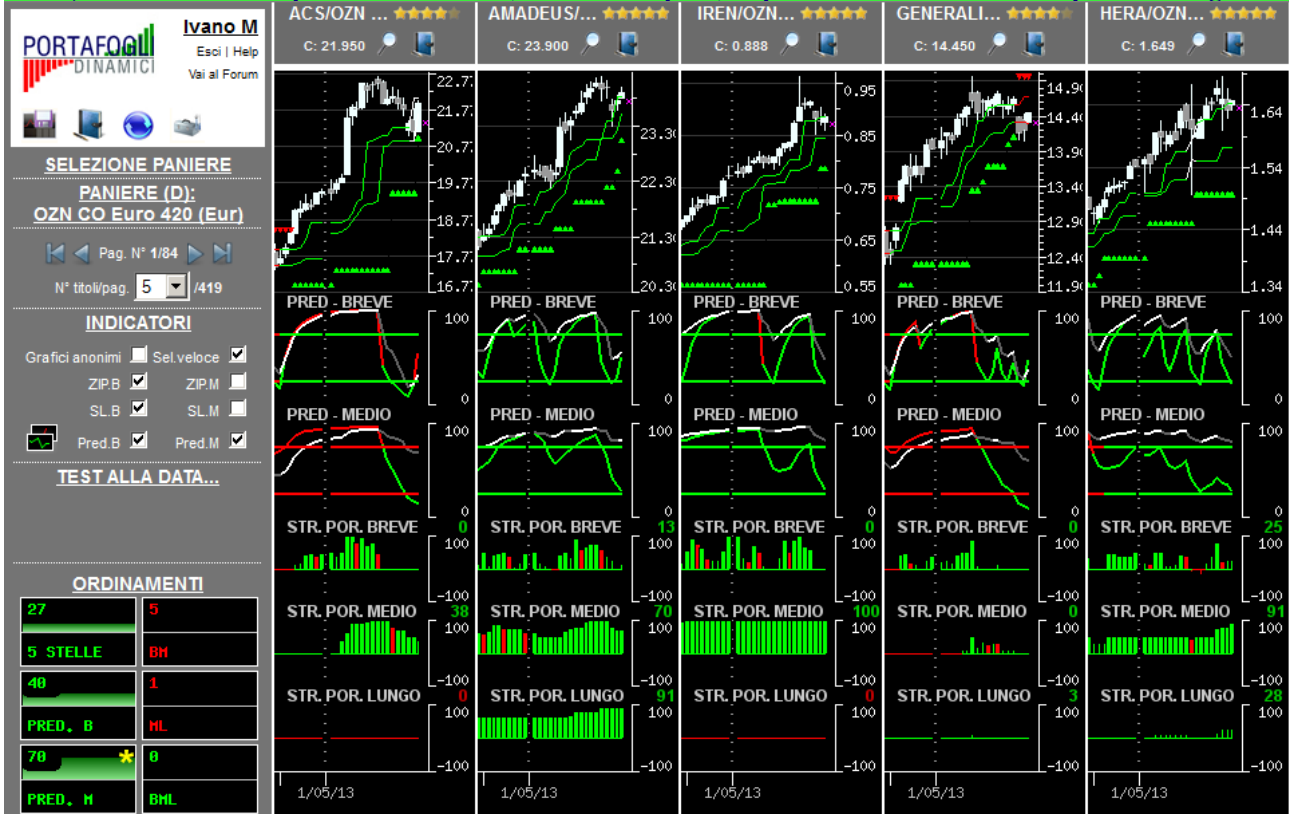
	Orizzonte temporale	Operatività da privilegiare
5 BH	Breve	Privilegiare le singole opportunità
1 HL	Medio	Privilegiare le singole opportunità
0 BML	Lungo	Privilegiare le singole opportunità

In ogni singola cella è riportata una valutazione complessiva (compresa tra -100 e +100) generata dalla sintesi delle valutazioni dei singoli titoli costituenti il paniere in oggetto nel giorno e nell'orizzonte temporale specifico. I valori delle celle e gli istogrammi visualizzati forniscono un'indicazione immediata riguardo alla congiuntura in cui si trova il paniere in osservazione. Ne deriva che valori positivi consistenti (maggiori di 25 e di colorazione verde) all'interno della cella suggeriscono di privilegiare le opportunità rialziste rispetto a quelle ribassiste; al contrario, per valori negativi consistenti (minori di -25, i valori negativi sono rappresentati in colorazione rossa) è opportuno privilegiare le opportunità ribassiste. In presenza di valori ridotti (compresi tra -25 e 25) positivi e negativi simultaneamente, si verifica un sostanziale equilibrio all'interno del paniere (fase di mercato sostanzialmente laterale) pertanto non occorre privilegiare l'una o l'altra direzione ma bensì la valutazione del singolo titolo.

L'immagine sottostante contiene la prima pagina della serie generata con l'ordinamento mirato a focalizzare titoli probabilisticamente rialzisti (indicazione generata dalle Strategie di Portafoglio e dalle Predominanze verdi) con movimenti impulsivi già iniziati e, operativamente, in attesa del segnale di uscita.

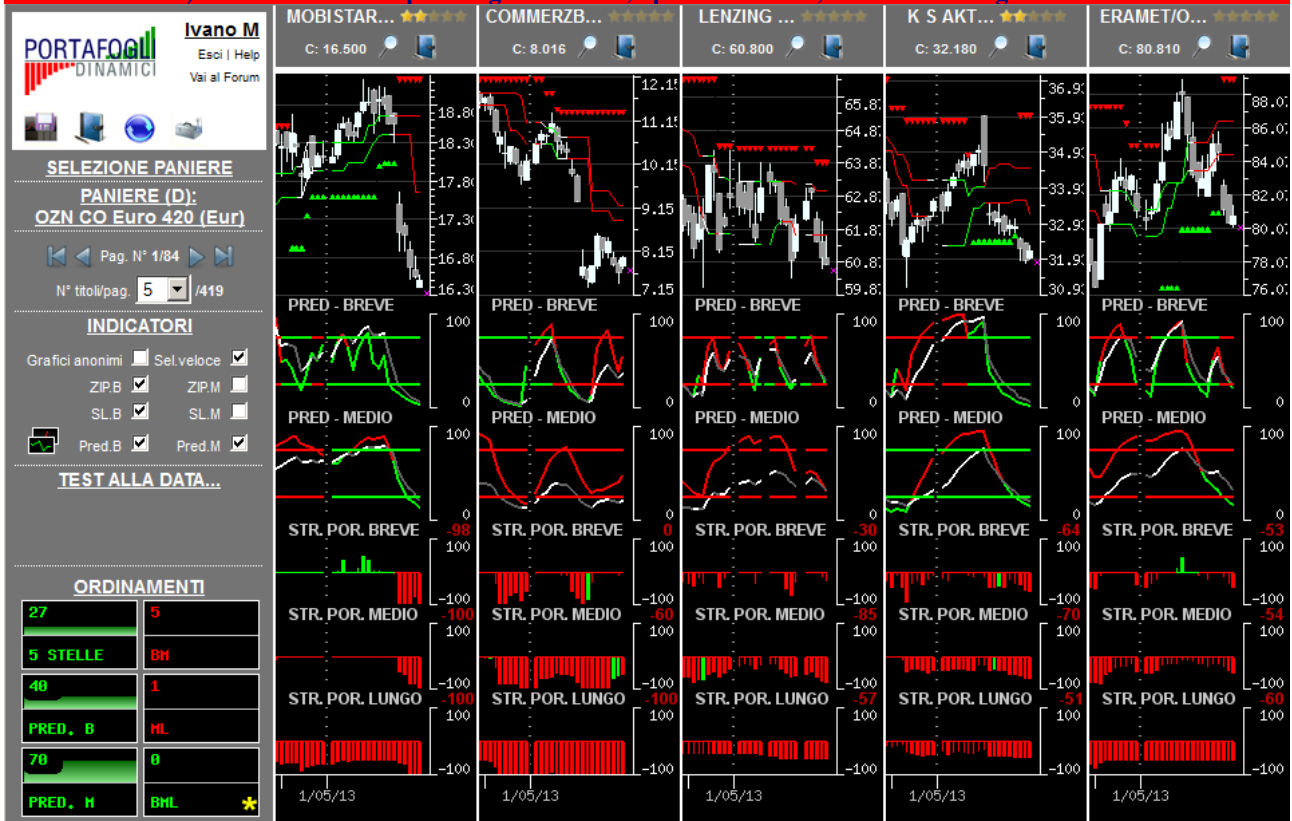


L'immagine sottostante contiene la prima pagina della serie generata con l'ordinamento mirato a focalizzare titoli probabilisticamente rialzisti (indicazione generata dalle Strategie di Portafoglio e dalle Predominanze verdi) con movimenti impulsivi in embrione, o iniziati da poco, e operativamente interessanti per nuovi ingressi.

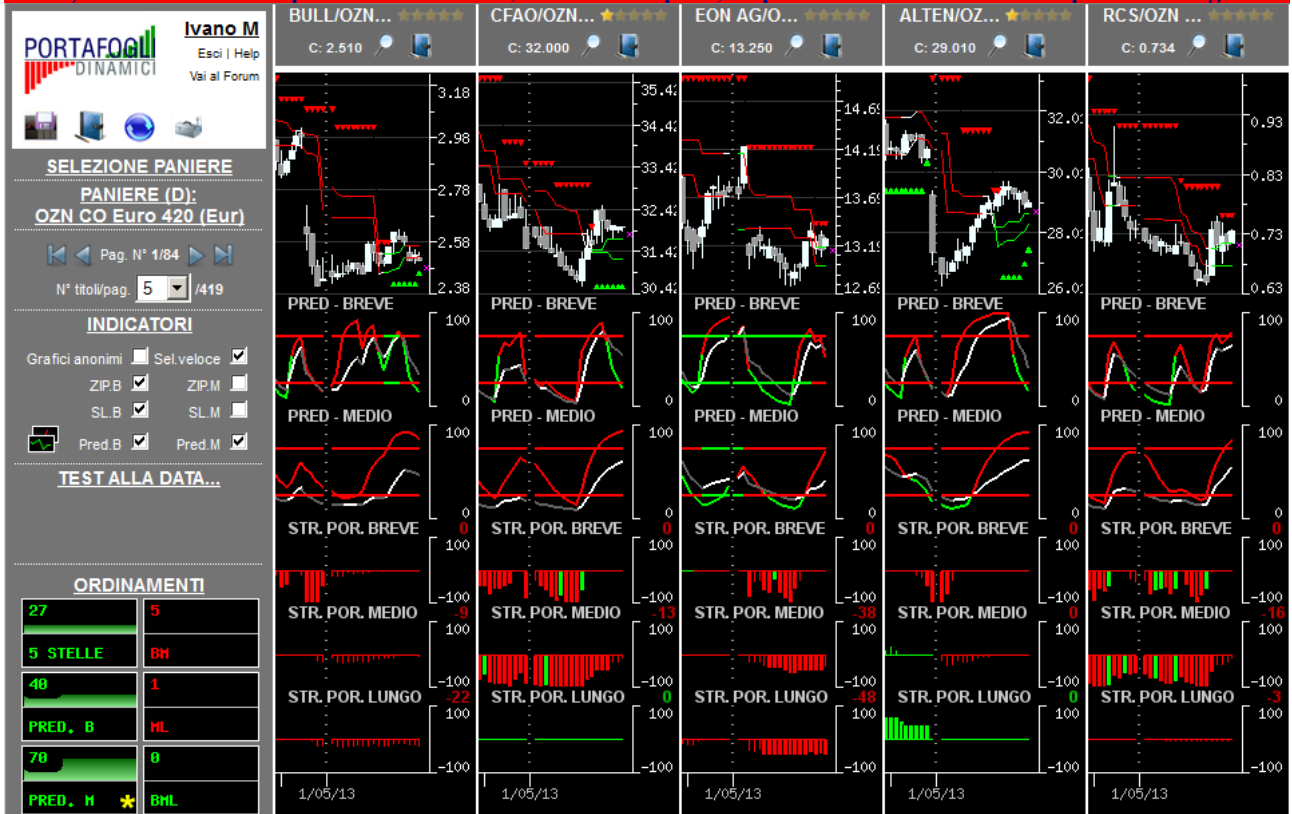


Per una corretta interpretazione delle indicazioni disponibili in piattaforma si consiglia la lettura della sezione didattica inserita nell'help in linea

L'immagine sottostante contiene la prima pagina della serie generata con l'ordinamento mirato a focalizzare titoli probabilisticamente ribassisti (indicazione generata dalle Strategie di Portafoglio e dalle Predominanze rosse) con movimenti impulsivi già iniziati e, operativamente, in attesa del segnale di uscita.



L'immagine sottostante contiene la prima pagina della serie generata con l'ordinamento mirato a focalizzare titoli probabilisticamente ribassisti (indicazione generata dalle Strategie di Portafoglio e dalle Predominanze rosse) con movimenti impulsivi in embrione, o iniziati da poco, e operativamente interessanti per nuovi ingressi.



Per una corretta interpretazione delle indicazioni disponibili in piattaforma si consiglia la lettura della sezione didattica inserita nell'help in linea

Opportunità da monitorare per operatività intraday...

(attraverso un comando disponibile in piattaforma è possibile ottenere la lista dei titoli probabilisticamente più interessanti, sia al rialzo che al ribasso, per operazioni intraday coerenti con la direzione indicata)

... al rialzo (titoli con 4-5 stelle)	...al ribasso (titoli con 0-1 stella)
★★★★★ ABERTIS SE A/OZN ST EU Ibex 35 (E)	★★★★★ SGL CARBON SE/OZN ST EU MDax (D) 50
★★★★★ ADIDAS AG/OZN ST EU DAX 30 (D)	★★★★★ STRABAG SE/OZN ST EU Atx (A) 20
★★★★★ AHOLD KON/OZN ST EU Aex (NL) 25	★★★★★ UCB/OZN ST EU Bel 20 (B)
★★★★★ ALCATEL LUCENT/OZN ST EU Cac 40 (F)	★★★★★ VERBUNDGESELLSCHAFT AG KAT A/OZN ST EU Atx (A) 20
★★★★★ ALLIANZ SE/OZN ST EU DAX 30 (D)	★★★★★ VIVENDI/OZN ST EU Cac 40 (F)
★★★★★ ALTRAN TECHN/OZN ST EU Cac Mid 100 (F)	★★★★★ VOSSLOH AG/OZN ST EU MDax (D) 50
★★★★★ AMADEUS/OZN ST EU Ibex 35 (E)	★★★★★ WACKER CHEMIE AG/OZN ST EU MDax (D) 50
★★★★★ ASTALDI/OZN ST EU Ftse Mid Cap (I) 60	★★★★★ BCA POP SONDRIO/OZN ST EU Ftse Mid Cap (I) 60
★★★★★ AXA/OZN ST EU Cac 40 (F)	★★★★★ BONDUELLE/OZN ST EU Cac Mid 100 (F)
★★★★★ AZIMUT/OZN ST EU Ftse Mib (I) 40	★★★★★ BULL/OZN ST EU Cac Mid 100 (F)
★★★★★ BANCA GENERALI/OZN ST EU Ftse Mid Cap (I) 60	★★★★★ CAIXABANK CABK/OZN ST EU Ibex 35 (E)
★★★★★ BANCA IFIS-IT0003188064/OZN ST EU Ftse Mid Cap (I) 60	★★★★★ COFIDE SPA/OZN ST EU Ftse Mid Cap (I) 60
★★★★★ BAYER AG/OZN ST EU DAX 30 (D)	★★★★★ COMMERZBANK AG/OZN ST EU DAX 30 (D)
★★★★★ BCA POP EMILIA ROMAGNA/OZN ST EU Ftse Mib (I) 40	★★★★★ DEUTSCHE BORSE AG/OZN ST EU DAX 30 (D)
★★★★★ BREMBO/OZN ST EU Ftse Mid Cap (I) 60	★★★★★ EON AG/OZN ST EU DAX 30 (D)
★★★★★ CAP GEMINI/OZN ST EU Cac 40 (F)	★★★★★ ERAMET/OZN ST EU Cac Mid 100 (F)
★★★★★ CARREFOUR/OZN ST EU Cac 40 (F)	★★★★★ EUTELSAT COMMUNIC/OZN ST EU Cac Mid 100 (F)
★★★★★ CEMENTIR HLDG/OZN ST EU Ftse Mid Cap (I) 60	★★★★★ EVN AG/OZN ST EU Atx (A) 20
★★★★★ COLRUYT/OZN ST EU Bel 20 (B)	★★★★★ FAIVELEY TRANSPORT/OZN ST EU Cac Mid 100 (F)
★★★★★ CONTINENTAL AG/OZN ST EU MDax (D) 50	★★★★★ KPN KON/OZN ST EU Aex (NL) 25
★★★★★ CREDIT AGRICOLE/OZN ST EU Cac 40 (F)	★★★★★ LAURENT PERRIER/OZN ST EU Cac Mid 100 (F)
★★★★★ DELHAIZE GROUP/OZN ST EU Bel 20 (B)	★★★★★ LENZING AG/OZN ST EU Atx (A) 20
★★★★★ DEUTSCHE BANK AG/OZN ST EU DAX 30 (D)	★★★★★ MERSEN/OZN ST EU Cac Mid 100 (F)
★★★★★ DEUTSCHE EUROSHOP AG/OZN ST EU MDax (D) 50	★★★★★ NRJ GROUP/OZN ST EU Cac Mid 100 (F)
★★★★★ DEUTSCHE WOHNEN AG/OZN ST EU MDax (D) 50	★★★★★ PUMA AG/OZN ST EU MDax (D) 50
★★★★★ DIA DISTRIBUIDORA/OZN ST EU Ibex 35 (E)	★★★★★ RCS/OZN ST EU Ftse Mid Cap (I) 60
★★★★★ EADS N V/OZN ST EU MDax (D) 50	★★★★★ RWE AG ST/OZN ST EU DAX 30 (D)
★★★★★ EADS/OZN ST EU Cac 40 (F)	★★★★★ SAFT/OZN ST EU Cac Mid 100 (F)
★★★★★ EI TOWERS/OZN ST EU Ftse Mid Cap (I) 60	★★★★★ SAIPEM/OZN ST EU Ftse Mib (I) 40
★★★★★ ELRINGKLINGER AG/OZN ST EU MDax (D) 50	★★★★★ SALZGITTER AG/OZN ST EU MDax (D) 50
★★★★★ ERSTE BANK DER OESTERR SPK AG/OZN ST EU Atx (A) 20	★★★★★ STEF TFE/OZN ST EU Cac Mid 100 (F)
★★★★★ ESSILOR/OZN ST EU Cac 40 (F)	★★★★★ SUDZUCKER AG/OZN ST EU MDax (D) 50
★★★★★ EULER HERMES/OZN ST EU Cac Mid 100 (F)	★★★★★ TELECOM ITALIA MEDIA-IT0004600364/OZN ST EU Ftse Mid Cap (I) 60
★★★★★ EURAZEO/OZN ST EU Cac Mid 100 (F)	★★★★★ TRIGANO/OZN ST EU Cac Mid 100 (F)
★★★★★ EXOR/OZN ST EU Ftse Mib (I) 40	