

**Supporto decisionale indipendente erogato attraverso piattaforma professionale di
Analisi Tecnica Probabilistica**

- Pubblicazioni -

Disclaimer


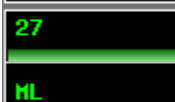
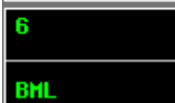
Ogni contenuto della piattaforma di analisi tecnica probabilistica Portafogli Dinamici qui riportato non costituisce in alcun modo consulenza, sollecitazione del pubblico risparmio e non promuove alcuna forma di investimento o speculazione. I contenuti hanno esclusivamente valore informativo e chi redige non può essere ritenuto responsabile, in nessuna forma, delle conseguenze derivanti dall'uso degli stessi. Ogni decisione che il lettore prenderà in conseguenza delle informazioni qui riportate sarà in totale autonomia ed indipendenza.

Premi qui per veder scorrere i titoli del paniere abilitato nella giornata odierna

I contenuti qui riportati sono un estratto sintetico di indicazioni più ampie generate e disponibili sulla piattaforma Portafogli Dinamici

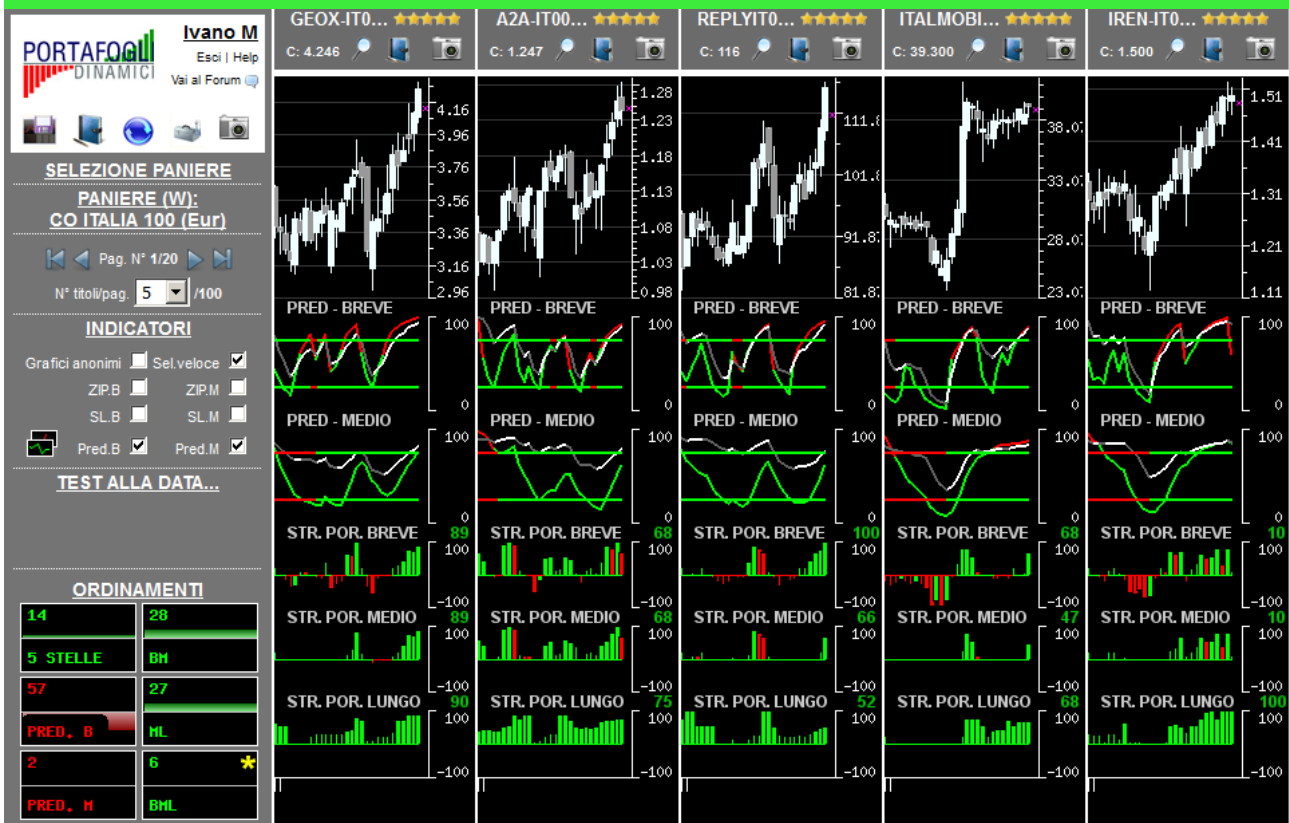
**Paniere in esame alla data 27/10/2015: CO Italia 100
(contenente i titoli costituenti il paniere omonimo in base dati settimanale)**

Congiuntura/profondità del mercato

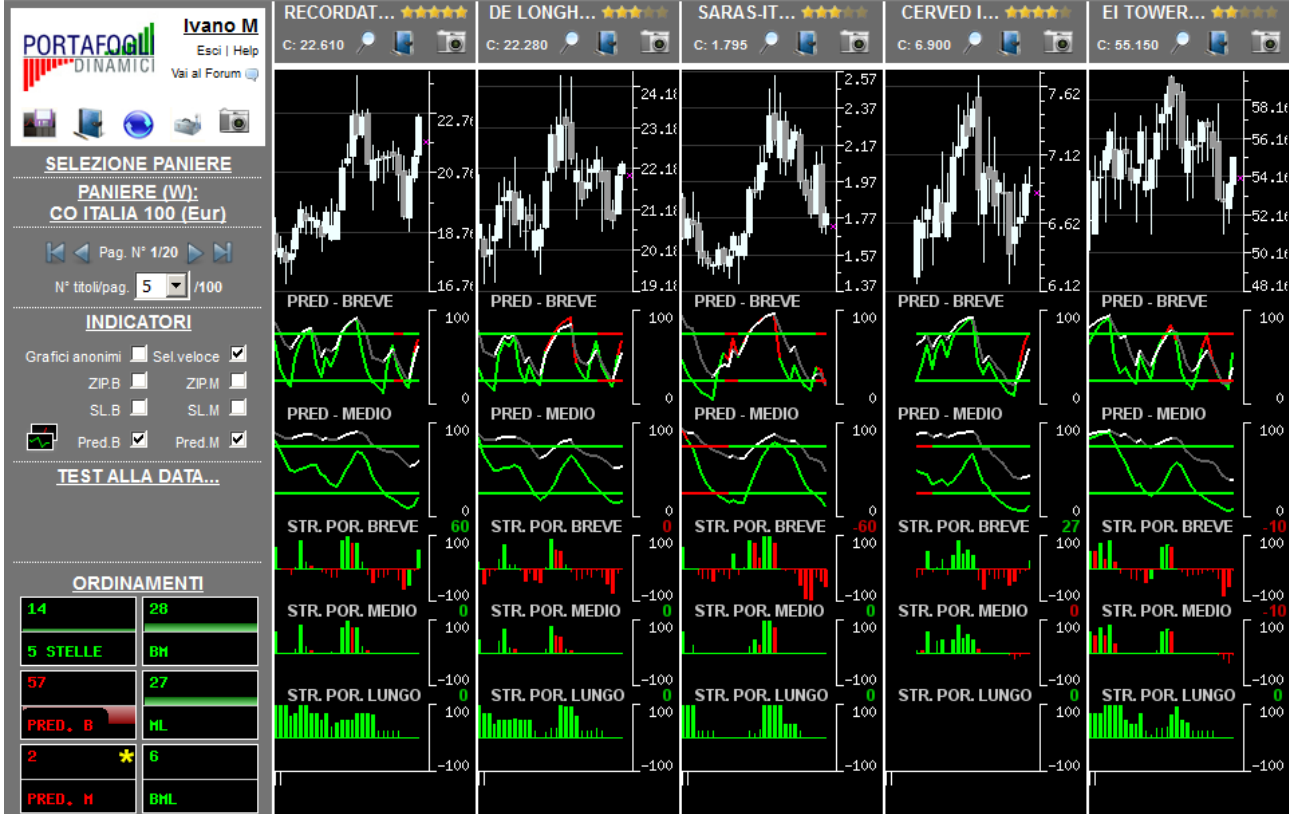
	Orizzonte temporale	Operatività da privilegiare
	Breve	Privilegiare le opportunità rialziste
	Medio	Privilegiare le opportunità rialziste
	Lungo	Privilegiare le singole opportunità

In ogni singola cella è riportata una valutazione complessiva (compresa tra -100 e +100) generata dalla sintesi delle valutazioni dei singoli titoli costituenti il paniere in oggetto nel giorno e nell'orizzonte temporale specifico. I valori delle celle e gli istogrammi visualizzati forniscono un'indicazione immediata riguardo alla congiuntura in cui si trova il paniere in osservazione. Ne deriva che valori positivi consistenti (maggiori di 25 e di colorazione verde) all'interno della cella suggeriscono di privilegiare le opportunità rialziste rispetto a quelle ribassiste; al contrario, per valori negativi consistenti (minori di -25, i valori negativi sono rappresentati in colorazione rossa) è opportuno privilegiare le opportunità ribassiste. In presenza di valori ridotti (compresi tra -25 e 25) positivi e negativi simultaneamente, si verifica un sostanziale equilibrio all'interno del paniere (fase di mercato sostanzialmente laterale) pertanto non occorre privilegiare l'una o l'altra direzione ma bensì la valutazione del singolo titolo.

L'immagine sottostante contiene la prima pagina della serie generata con l'ordinamento mirato a focalizzare titoli probabilisticamente rialzisti (indicazione generata dalle Strategie di Portafoglio e dalle Predominanze verdi) con movimenti impulsivi già iniziati e, operativamente, in attesa del segnale di uscita.



L'immagine sottostante contiene la prima pagina della serie generata con l'ordinamento mirato a focalizzare titoli probabilisticamente rialzisti (indicazione generata dalle Strategie di Portafoglio e dalle Predominanze verdi) con movimenti impulsivi in embrione, o iniziati da poco, e operativamente interessanti per nuovi ingressi.

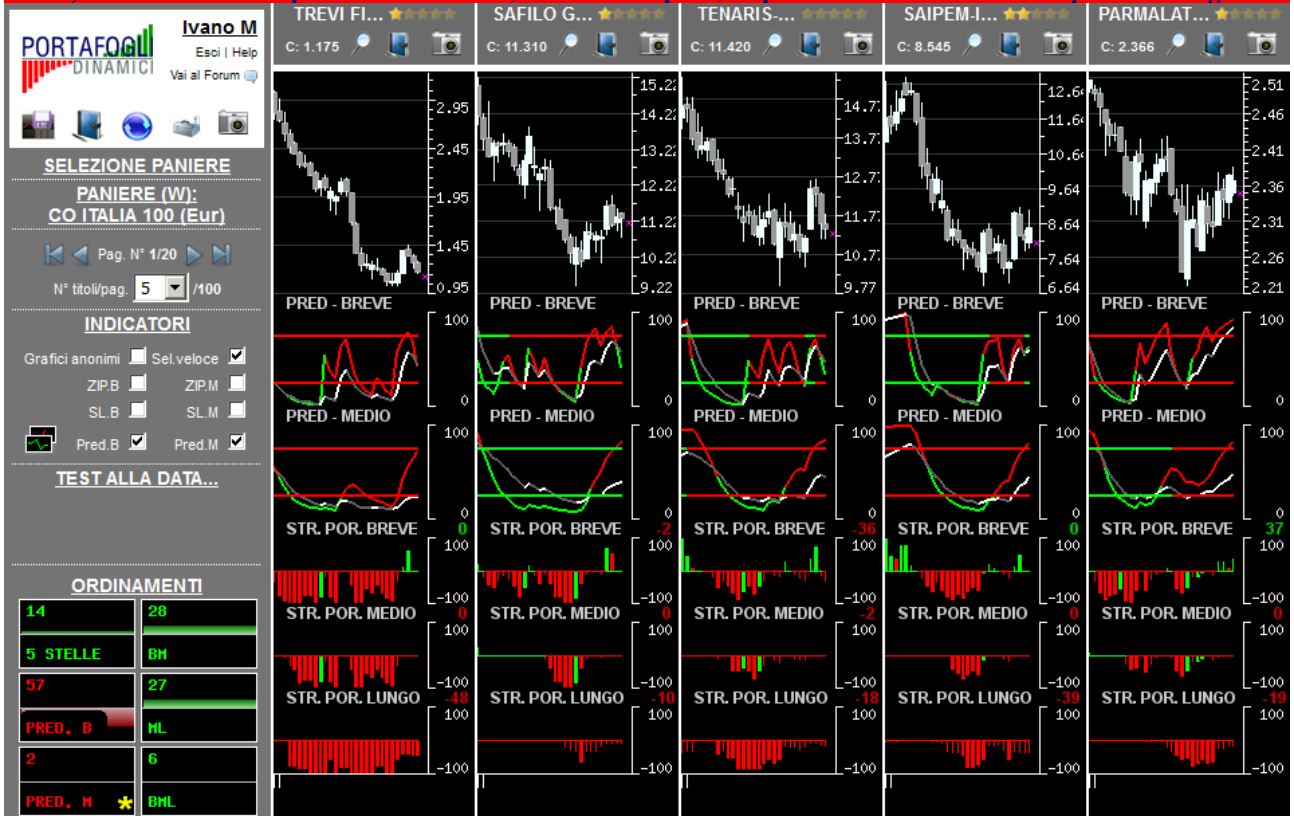


Per una corretta interpretazione delle indicazioni disponibili in piattaforma si consiglia la lettura della sezione didattica inserita nell'help in linea

L'immagine sottostante contiene la prima pagina della serie generata con l'ordinamento mirato a focalizzare titoli probabilmente ribassisti (indicazione generata dalle Strategie di Portafoglio e dalle Predominanze rosse) con movimenti impulsivi già iniziati e, operativamente, in attesa del segnale di uscita.



L'immagine sottostante contiene la prima pagina della serie generata con l'ordinamento mirato a focalizzare titoli probabilmente ribassisti (indicazione generata dalle Strategie di Portafoglio e dalle Predominanze rosse) con movimenti impulsivi in embrione, o iniziati da poco, e operativamente interessanti per nuovi ingressi.



Per una corretta interpretazione delle indicazioni disponibili in piattaforma si consiglia la lettura della sezione didattica inserita nell'help in linea

Macro selezione attraverso valutazione sintetica...

... al rialzo (titoli con 4-5 stelle)	...al ribasso (titoli con 0-1 stella)
★★★★★ A2A-IT0001233417/ST EU Ftse Mib (I) 40	★★★★★ BANCA INTERMOBILIARE BIM-IT0000074077/ST EU Ftse Mid Cap (I) 60
★★★★★ ACEA-IT0001207098/ST EU Ftse Mid Cap (I) 60	★★★★★ BCA CARIGE-IT0003211601/ST EU Ftse Mid Cap (I) 60
★★★★★ ANSALDO STS STSIT0003977540/ST EU Ftse Mib (I) 40	★★★★★ BCA MPS-IT0001334587/ST EU Ftse Mib (I) 40
★★★★★ BANCA IFIS-IT0003188064/ST EU Ftse Mid Cap (I) 60	★★★★★ BRUNELLO CUCILELLI-IT0004764699/ST EU Ftse Mid Cap (I) 60
★★★★★ BUZZI UNICEM-IT0001347308/ST EU Ftse Mib (I) 40	★★★★★ CAIRO COMM-IT0004329733/ST EU Ftse Mid Cap (I) 60
★★★★★ DAVIDE CAMPARI-IT0003849244/ST EU Ftse Mib (I) 40	★★★★★ CATTOLICA ASS-IT0000784154/ST EU Ftse Mid Cap (I) 60
★★★★★ GEOX-IT0003697080/ST EU Ftse Mid Cap (I) 60	★★★★★ CIR COMP IND RIUNITE-IT0000080447/ST EU Ftse Mid Cap (I) 60
★★★★★ IREN-IT0003027817/ST EU Ftse Mid Cap (I) 60	★★★★★ CNH INDUSTRIAL-NL0010545661/ST EU Ftse Mib (I) 40
★★★★★ ITALCEMENTI-IT0001465159/ST EU Ftse Mid Cap (I) 60	★★★★★ COFIDE SPA-IT0000070786/ST EU Ftse Mid Cap (I) 60
★★★★★ ITALMOBILIARE-IT0000074598/ST EU Ftse Mid Cap (I) 60	★★★★★ DANIELI C-IT0000076502/ST EU Ftse Mid Cap (I) 60
★★★★★ MARR-IT0003428445/ST EU Ftse Mid Cap (I) 60	★★★★★ ENI-IT0003132476/ST EU Ftse Mib (I) 40
★★★★★ RECORDATI-IT0003828271/ST EU Ftse Mid Cap (I) 60	★★★★★ FINCANTIERI FCTIT0001415246/ST EU Ftse Mid Cap (I) 60
★★★★★ REPLY-IT0001499679/ST EU Ftse Mid Cap (I) 60	★★★★★ PARMALAT PLTIT0003826473/ST EU Ftse Mid Cap (I) 60
★★★★★ TERNA-IT0003242622/ST EU Ftse Mib (I) 40	★★★★★ PIAGGIO-IT0003073266/ST EU Ftse Mid Cap (I) 60
★★★★★ ZIGNAGO VETRO-IT0004171440/ST EU Ftse Mid Cap (I) 60	★★★★★ SAFILO GROUP-IT0004604762/ST EU Ftse Mid Cap (I) 60
★★★★★ ASCOPIAVE-IT0004093263/ST EU Ftse Mid Cap (I) 60	★★★★★ SALINI IMPREGILO SALIT0003865570/ST EU Ftse Mid Cap (I) 60
★★★★★ ASTM-IT0000084027/ST EU Ftse Mid Cap (I) 60	★★★★★ ST MICROELECTRONICS-NL0000226223/ST EU Ftse Mib (I) 40
★★★★★ ATLANTIA-IT0003506190/ST EU Ftse Mib (I) 40	★★★★★ TREVI FIN IND TFIIT0001351383/ST EU Ftse Mid Cap (I) 60
★★★★★ AUTOGRILL-IT0001137345/ST EU Ftse Mib (I) 40	★★★★★ RCS-IT0003039010/ST EU Ftse Mid Cap (I) 60
★★★★★ BENI STABIL-IT0001389631/ST EU Ftse Mid Cap (I) 60	★★★★★ TENARIS-LU0156801721/ST EU Ftse Mib (I) 40
★★★★★ CERVED INFORMATION SOLUTIONS CERVIT0005010423/ST EU Ftse Mid Cap (I) 60	★★★★★ TOD S-IT0003007728/ST EU Ftse Mib (I) 40
★★★★★ DATALOGIC-IT0004053440/ST EU Ftse Mid Cap (I) 60	
★★★★★ ENEL-IT0003128367/ST EU Ftse Mib (I) 40	
★★★★★ ERG-IT0001157020/ST EU Ftse Mid Cap (I) 60	
★★★★★ EXOR-IT0001353140/ST EU Ftse Mib (I) 40	
★★★★★ FINECOBANK FBKIT0000072170/ST EU Ftse Mid Cap (I) 60	
★★★★★ IGD SIQ IGDIT0003745889/ST EU Ftse Mid Cap (I) 60	
★★★★★ LUXOTTICA-IT0001479374/ST EU Ftse Mib (I) 40	
★★★★★ MEDIASET-IT0001063210/ST EU Ftse Mib (I) 40	
★★★★★ RAI WAY RWAYIT0005054967/ST EU Ftse Mid Cap (I) 60	
★★★★★ SNAM RETE GAS-IT0003153415/ST EU Ftse Mib (I) 40	
★★★★★ SORIN-IT0003544431/ST EU Ftse Mid Cap (I) 60	
★★★★★ TELECOM ITALIA-IT0003497168/ST EU Ftse Mib (I) 40	
★★★★★ WORLD DUTY FREE WDFIT0004954662/ST EU Ftse Mib (I) 40	