

- Pubblicazioni -

Disclaimer

Ogni contenuto della piattaforma Portafogli Dinamici qui riportato non costituisce in alcun modo consulenza, sollecitazione del pubblico risparmio e non promuove alcuna forma di investimento o speculazione. I contenuti hanno esclusivamente valore informativo e chi redige non può essere ritenuto responsabile, in nessuna forma, delle conseguenze derivanti dall'uso degli stessi.

Ogni decisione che il lettore prenderà in conseguenza delle informazioni qui riportate sarà in totale autonomia ed indipendenza.

I contenuti qui riportati sono un estratto sintetico di indicazioni più ampie disponibili sulla piattaforma Portafogli Dinamici

**Paniere in esame alla data 27/11/2015: OZN CO Usa 165
(contenente i titoli costituenti il paniere omonimo in base dati giornalieri)**

Congiuntura/profondità del mercato

	Orizzonte temporale	Operatività da privilegiare
10 BM	Breve	Privilegiare le singole opportunità
8 ML		Privilegiare le singole opportunità
10 BML	Lungo	Privilegiare le singole opportunità

In ogni singola cella è riportata una valutazione complessiva (compresa tra -100 e +100) generata dalla sintesi delle valutazioni dei singoli titoli costituenti il paniere in oggetto nel giorno e nell'orizzonte temporale specifico. I valori delle celle e gli istogrammi visualizzati forniscono un'indicazione immediata riguardo alla congiuntura in cui si trova il paniere in osservazione. Ne deriva che valori positivi consistenti (maggiori di 25 e di colorazione verde) all'interno della cella suggeriscono di privilegiare le opportunità rialziste rispetto a quelle ribassiste; al contrario, per valori negativi consistenti (minori di -25, i valori negativi sono rappresentati in colorazione rossa) è opportuno privilegiare le opportunità ribassiste. In presenza di valori ridotti (compresi tra -25 e 25) positivi e negativi simultaneamente, si verifica un sostanziale equilibrio all'interno del paniere (fase di mercato sostanzialmente laterale) pertanto non occorre privilegiare l'una o l'altra direzione ma bensì la valutazione del singolo titolo.

L'immagine sottostante contiene la prima pagina della serie generata con l'ordinamento mirato a focalizzare titoli probabilisticamente rialzisti (indicazione generata dalle Strategie di Portafoglio e dalle Predominanze verdi) con movimenti impulsivi già iniziati e, operativamente, in attesa del segnale di uscita.

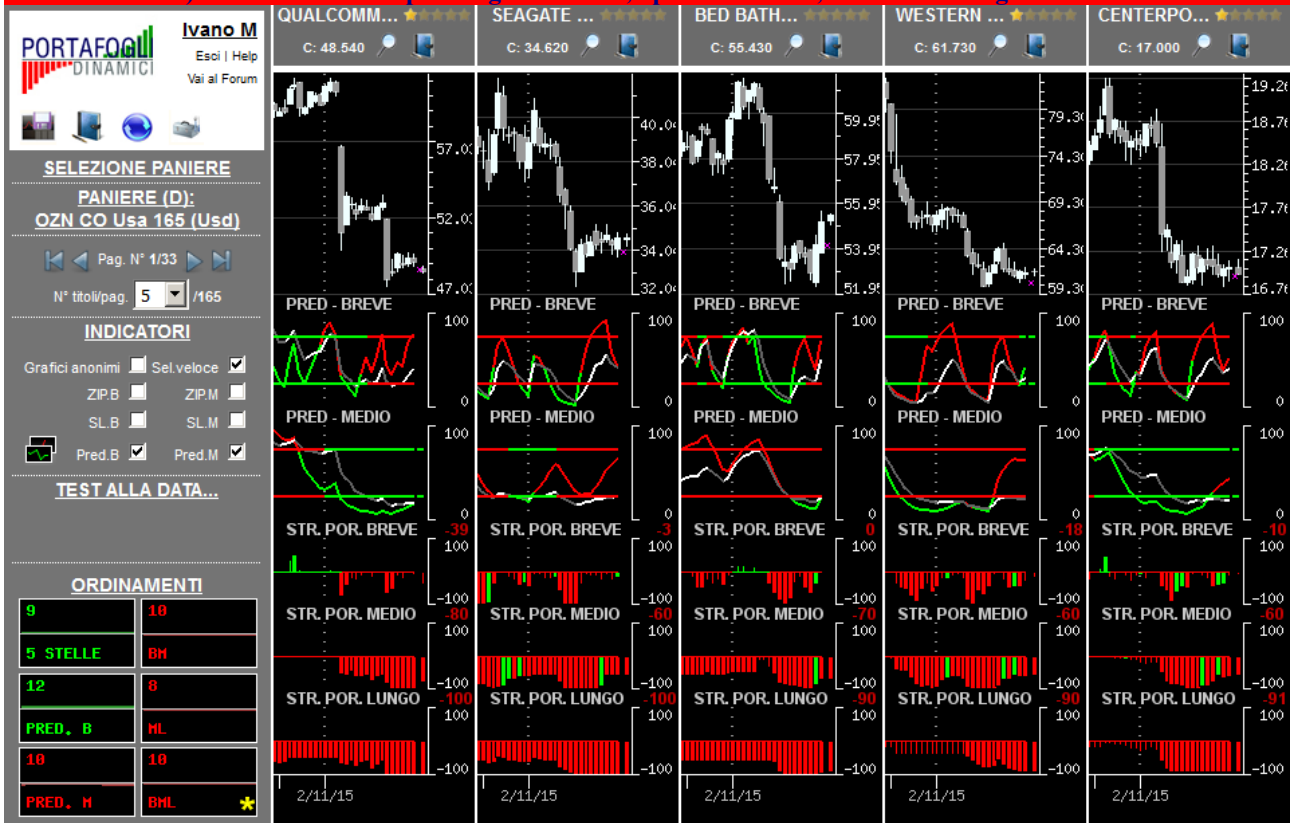


L'immagine sottostante contiene la prima pagina della serie generata con l'ordinamento mirato a focalizzare titoli probabilisticamente rialzisti (indicazione generata dalle Strategie di Portafoglio e dalle Predominanze verdi) con movimenti impulsivi in embrione, o iniziati da poco, e operativamente interessanti per nuovi ingressi.

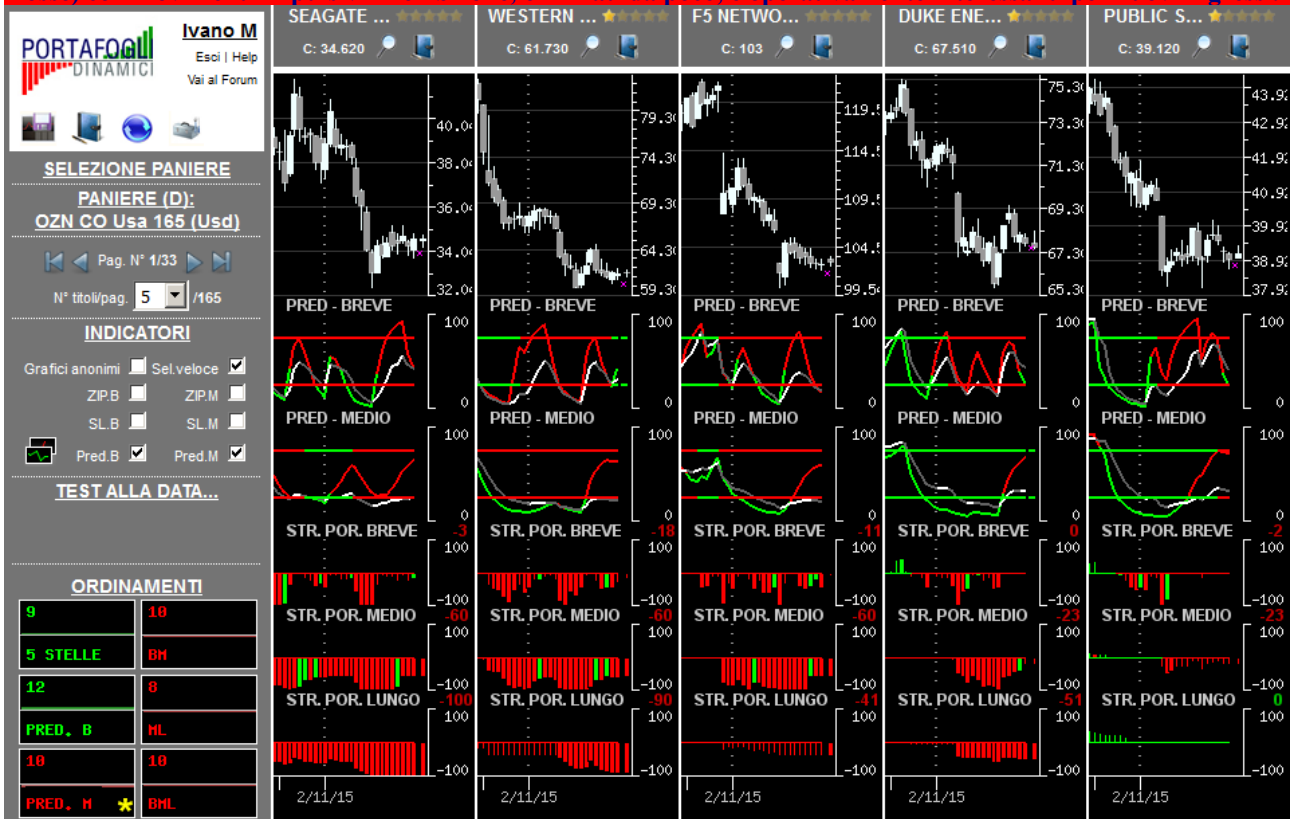


Per una corretta interpretazione delle indicazioni disponibili in piattaforma si consiglia la lettura della sezione didattica inserita nell'help in linea

L'immagine sottostante contiene la prima pagina della serie generata con l'ordinamento mirato a focalizzare titoli probabilmente ribassisti (indicazione generata dalle Strategie di Portafoglio e dalle Predominanze rosse) con movimenti impulsivi già iniziati e, operativamente, in attesa del segnale di uscita.



L'immagine sottostante contiene la prima pagina della serie generata con l'ordinamento mirato a focalizzare titoli probabilmente ribassisti (indicazione generata dalle Strategie di Portafoglio e dalle Predominanze rosse) con movimenti impulsivi in embrione, o iniziati da poco, e operativamente interessanti per nuovi ingressi.



Per una corretta interpretazione delle indicazioni disponibili in piattaforma si consiglia la lettura della sezione didattica inserita nell'help in linea

Macro selezione attraverso valutazione sintetica...

... al rialzo (titoli con 4-5 stelle)	...al ribasso (titoli con 0-1 stella)
★★★★★  ACTIVISION INC/OZN ST AM Nasdaq 100 (USA)	★★★★★  CISCO SYSTEMS INC/OZN ST AM DJ Comp Av (USA) 65
★★★★★  ADOBE SYS INCORP/OZN ST AM Nasdaq 100 (USA)	★★★★★  COMCAST CORP/OZN ST AM Nasdaq 100 (USA)
★★★★★  ALTERA CORP/OZN ST AM Nasdaq 100 (USA)	★★★★★  DUKE ENERGY CORP/OZN ST AM DJ Comp Av (USA) 65
★★★★★  AMAZON COM INC/OZN ST AM Nasdaq 100 (USA)	★★★★★  EXPRESS SCRIPT INC/OZN ST AM Nasdaq 100 (USA)
★★★★★  AUTODESK INC/OZN ST AM Nasdaq 100 (USA)	★★★★★  FIRSTENERGY CORP/OZN ST AM DJ Comp Av (USA) 65
★★★★★  BANK OF AMERICA CORP/OZN ST AM DJ Comp Av (USA) 65	★★★★★  KANSAS CITY SOUTHERN/OZN ST AM DJ Comp Av (USA) 65
★★★★★  BOEING CO/OZN ST AM DJ Comp Av (USA) 65	★★★★★  LIBERTY GLOBAL PLC LBTYAGB00B8W67662/OZN ST AM Nasdaq 100 (USA)
★★★★★  BROADCOM CORP/OZN ST AM Nasdaq 100 (USA)	★★★★★  NETAPP INC NTAPUS64110D1046/OZN ST AM Nasdaq 100 (USA)
★★★★★  CATAMARAN CORP CTRXCA1488871023/OZN ST AM Nasdaq 100 (USA)	★★★★★  PACCAR INC/OZN ST AM Nasdaq 100 (USA)
★★★★★  COCA COLA CO/OZN ST AM DJ Comp Av (USA) 65	★★★★★  PUBLIC SERV ENTERP GR INC/OZN ST AM DJ Comp Av (USA) 65
★★★★★  COSTCO WHOLESALE CORP/OZN ST AM Nasdaq 100 (USA)	★★★★★  QUALCOMM INCORP/OZN ST AM Nasdaq 100 (USA)
★★★★★  DIRECTV/OZN ST AM Nasdaq 100 (USA)	★★★★★  SEARS HOLDINGS CORP/OZN ST AM Nasdaq 100 (USA)
★★★★★  DOLLAR TREE INC/OZN ST AM Nasdaq 100 (USA)	★★★★★  STAPLES INC/OZN ST AM Nasdaq 100 (USA)
★★★★★  EBAY INC/OZN ST AM Nasdaq 100 (USA)	★★★★★  SYMANTEC CORP/OZN ST AM Nasdaq 100 (USA)
★★★★★  GENERAL ELECTRIC CO/OZN ST AM DJ Comp Av (USA) 65	★★★★★  UNITED TECHNOLOGIES CORP/OZN ST AM DJ Comp Av (USA) 65
★★★★★  GOOGLE INC/OZN ST AM Nasdaq 100 (USA)	★★★★★  UNITEDHEALTH GROUP INC UNHUS91324P1021/OZN ST AM DJ Comp Av (USA) 65
★★★★★  HENRY SCHEIN INC/OZN ST AM Nasdaq 100 (USA)	★★★★★  VIMPELCOM LTD VIPUS92719A1060/OZN ST AM Nasdaq 100 (USA)
★★★★★  HOME DEPOT INC/OZN ST AM DJ Comp Av (USA) 65	★★★★★  WAL MART STORE INC/OZN ST AM DJ Comp Av (USA) 65
★★★★★  INTEL CORP/OZN ST AM DJ Comp Av (USA) 65	★★★★★  WESTERN DIGITAL CORP WDCUS9581021055/OZN ST AM Nasdaq 100 (USA)
★★★★★  KRAFT FOODS GROUP INC KRFTUS50076Q1067/OZN ST AM Nasdaq 100 (USA)	★★★★★  YAHOO INC/OZN ST AM Nasdaq 100 (USA)
★★★★★  LIBERTY INTERACTIVE CORP LINTAUS53071M1045/OZN ST AM Nasdaq 100 (USA)	★★★★★  AES CORP/OZN ST AM DJ Comp Av (USA) 65
★★★★★  MCDONALDS CORP/OZN ST AM DJ Comp Av (USA) 65	★★★★★  AKAMAI TECHNOLOGIES INC/OZN ST AM Nasdaq 100 (USA)
★★★★★  MONSTER BEVERAGE CORP MNSTUS6117401017/OZN ST AM Nasdaq 100 (USA)	★★★★★  BED BATH BEYOND INC/OZN ST AM Nasdaq 100 (USA)
★★★★★  NVIDIA CORP/OZN ST AM Nasdaq 100 (USA)	★★★★★  CISCO SYS INC/OZN ST AM Nasdaq 100 (USA)
★★★★★  O REILLY AUTOMOTIVE INC/OZN ST AM Nasdaq 100 (USA)	★★★★★  DISH NETWORK CORP DISHUS25470M1099/OZN ST AM Nasdaq 100 (USA)
★★★★★  PAYCHEZ INC/OZN ST AM Nasdaq 100 (USA)	★★★★★  DOMINION RES INC VIRGINIA/OZN ST AM DJ Comp Av (USA) 65
★★★★★  SOUTHWEST AIRLINES CO/OZN ST AM DJ Comp Av (USA) 65	★★★★★  EXELON CORP/OZN ST AM DJ Comp Av (USA) 65
★★★★★  TEXAS INSTRUMENTS INC TXNUS8825081040/OZN ST AM Nasdaq 100 (USA)	★★★★★  F5 NETWORKS INC/OZN ST AM Nasdaq 100 (USA)
★★★★★  TRAVELERS COS INC/OZN ST AM DJ Comp Av (USA) 65	★★★★★  INTERNATIONAL BUSINESS MACH CORP/OZN ST AM DJ Comp Av (USA) 65
★★★★★  WALT DISNEY CO/OZN ST AM DJ Comp Av (USA) 65	★★★★★  KEURIG GREEN MOUNTAIN INC GMCUS3931221069/OZN ST AM Nasdaq 100 (USA)
★★★★★  3M CO/OZN ST AM DJ Comp Av (USA) 65	★★★★★  RYDER SYSTEM INC/OZN ST AM DJ Comp Av (USA) 65
★★★★★  ALASKA AIR GROUP INC/OZN ST AM DJ Comp Av (USA) 65	★★★★★  SBA COMM CORP SBACUS78388J1060/OZN ST AM Nasdaq 100 (USA)
★★★★★  AMGEN INC/OZN ST AM Nasdaq 100 (USA)	★★★★★  SEAGATE TECHNOLOGY HOLDINGS/OZN ST AM Nasdaq 100 (USA)
★★★★★  BAIDU COM INC/OZN ST AM Nasdaq 100 (USA)	★★★★★  STERICYCLE INC/OZN ST AM Nasdaq 100 (USA)
★★★★★  C H ROBINSON WW INC/OZN ST AM Nasdaq 100 (USA)	★★★★★  UNION PACIFIC CORP/OZN ST AM DJ Comp Av (USA) 65
★★★★★  CH ROB WORLDWIDE INC/OZN ST AM DJ Comp Av (USA) 65	★★★★★  WHOLE FOODS MARKET INC/OZN ST AM Nasdaq 100 (USA)
★★★★★  CHARTER COMM INC CHTRUS16117M3051/OZN ST AM Nasdaq 100 (USA)	★★★★★  WILLIAMS COS/OZN ST AM DJ Comp Av (USA) 65
★★★★★  CHECK POINT SW TECH LTD/OZN ST AM Nasdaq 100 (USA)	★★★★★  WYNN RESORTS LMT/OZN ST AM Nasdaq 100 (USA)