



Piattaforma di analisi tecnica probabilistica ideata, realizzata e mantenuta da Ivano Menabue

- Pubblicazioni -

Disclaimer

Ogni contenuto della piattaforma di analisi tecnica Portafogli Dinamici qui riportato non costituisce in alcun modo consulenza, sollecitazione del pubblico risparmio e non promuove alcuna forma di investimento o speculazione. I contenuti hanno esclusivamente valore informativo e chi redige non può essere ritenuto responsabile, in nessuna forma, delle conseguenze derivanti dall'uso degli stessi. Ogni decisione che il lettore prenderà in conseguenza delle informazioni qui riportate sarà in totale autonomia ed indipendenza.

Premi qui per veder scorrere i titoli del paniere abilitato nella giornata odierna

I contenuti qui riportati sono un estratto sintetico di indicazioni più ampie generate e disponibili sulla piattaforma Portafogli Dinamici

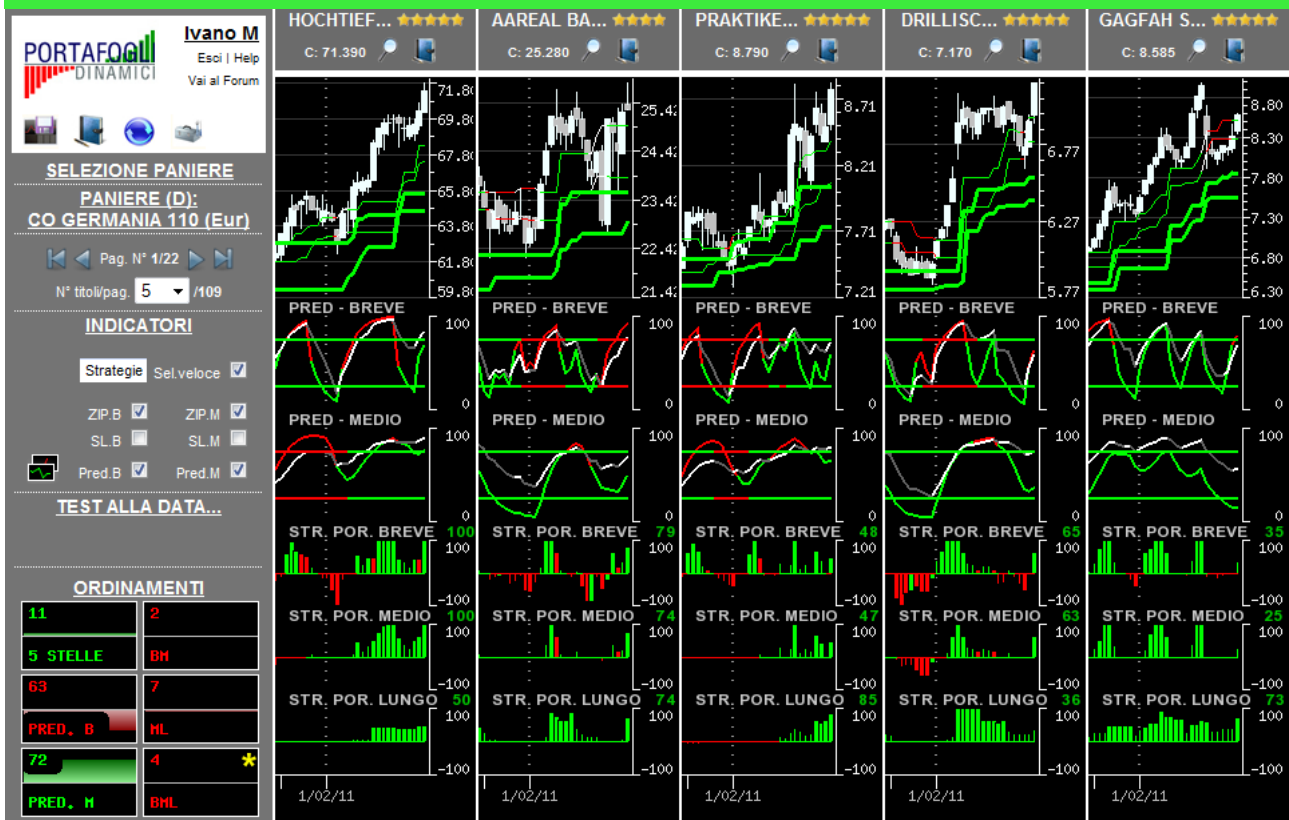
Paniere in esame alla data 28/02/2011: CO GERMANIA 110 (Eur) (contenente i titoli costituenti l'indice omonimo in base dati giornaliera)

Congiuntura/profondità del mercato

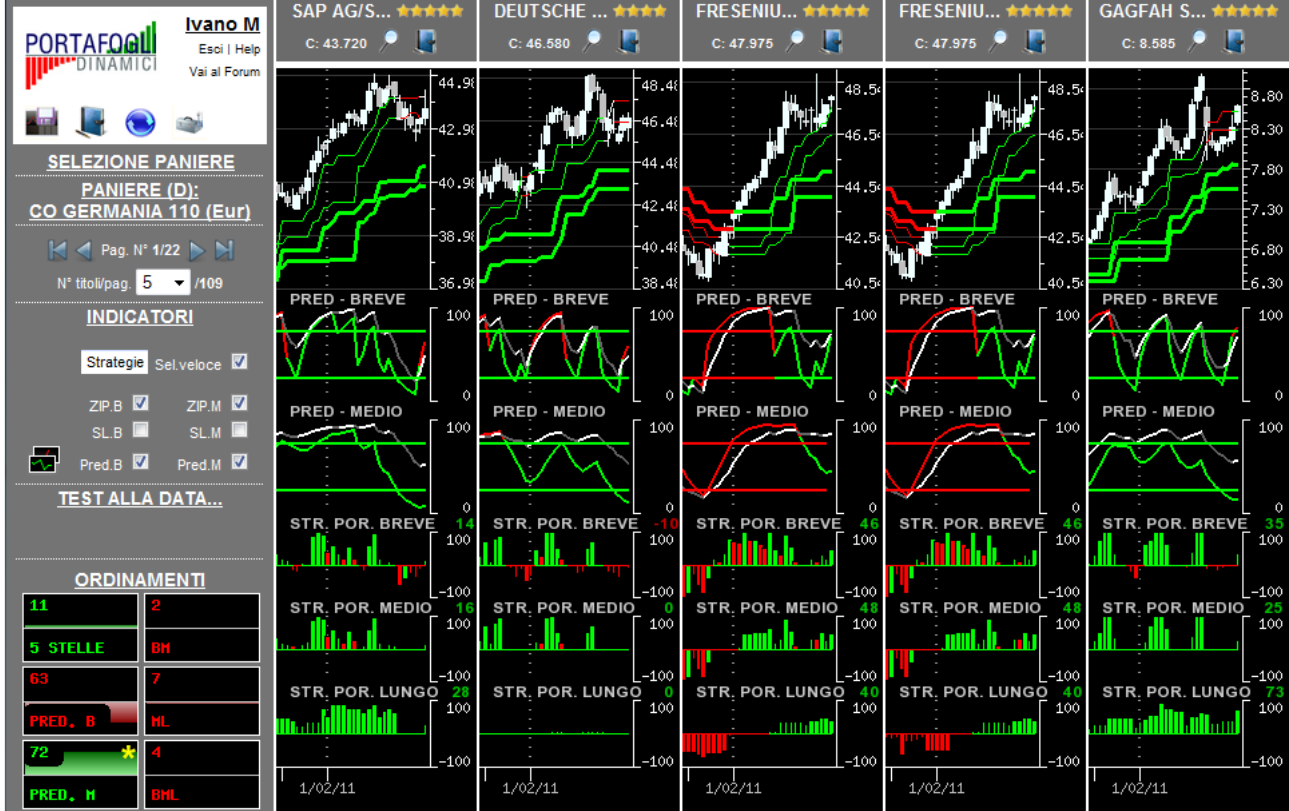
	Orizzonte temporale	Operatività da privilegiare
2 BH	Breve	Privilegiare scelta singoli titoli
7 HL	Medio	Privilegiare scelta singoli titoli
4 BHL	Lungo	Privilegiare scelta singoli titoli

In ogni singola cella è riportata una valutazione complessiva (compresa tra -100 e +100) generata dalla sintesi delle valutazioni dei singoli titoli costituenti il paniere in oggetto nel giorno e nell'orizzonte temporale specifico. I valori delle celle e gli istogrammi visualizzati forniscono un'indicazione immediata riguardo alla congiuntura in cui si trova il paniere in osservazione. Ne deriva che valori positivi consistenti (maggiore di 25 e di colorazione verde) all'interno della cella suggeriscono di privilegiare le opportunità rialziste rispetto a quelle ribassiste; al contrario, per valori negativi consistenti (minori di -25, i valori negativi sono rappresentati in colorazione rossa) è opportuno privilegiare le opportunità ribassiste. In presenza di valori ridotti (compresi tra -25 e 25) positivi e negativi simultaneamente, si verifica un sostanziale equilibrio all'interno del paniere (fase di mercato sostanzialmente laterale) pertanto non occorre privilegiare l'una o l'altra direzione ma bensì la valutazione del singolo titolo.

L'immagine sottostante contiene la prima pagina della serie generata con l'ordinamento mirato a focalizzare titoli probabilisticamente rialzisti (indicazione generata dalle Strategie di Portafoglio e dalle Predominanze verdi) con movimenti impulsivi già iniziati e, operativamente, in attesa del segnale di uscita.

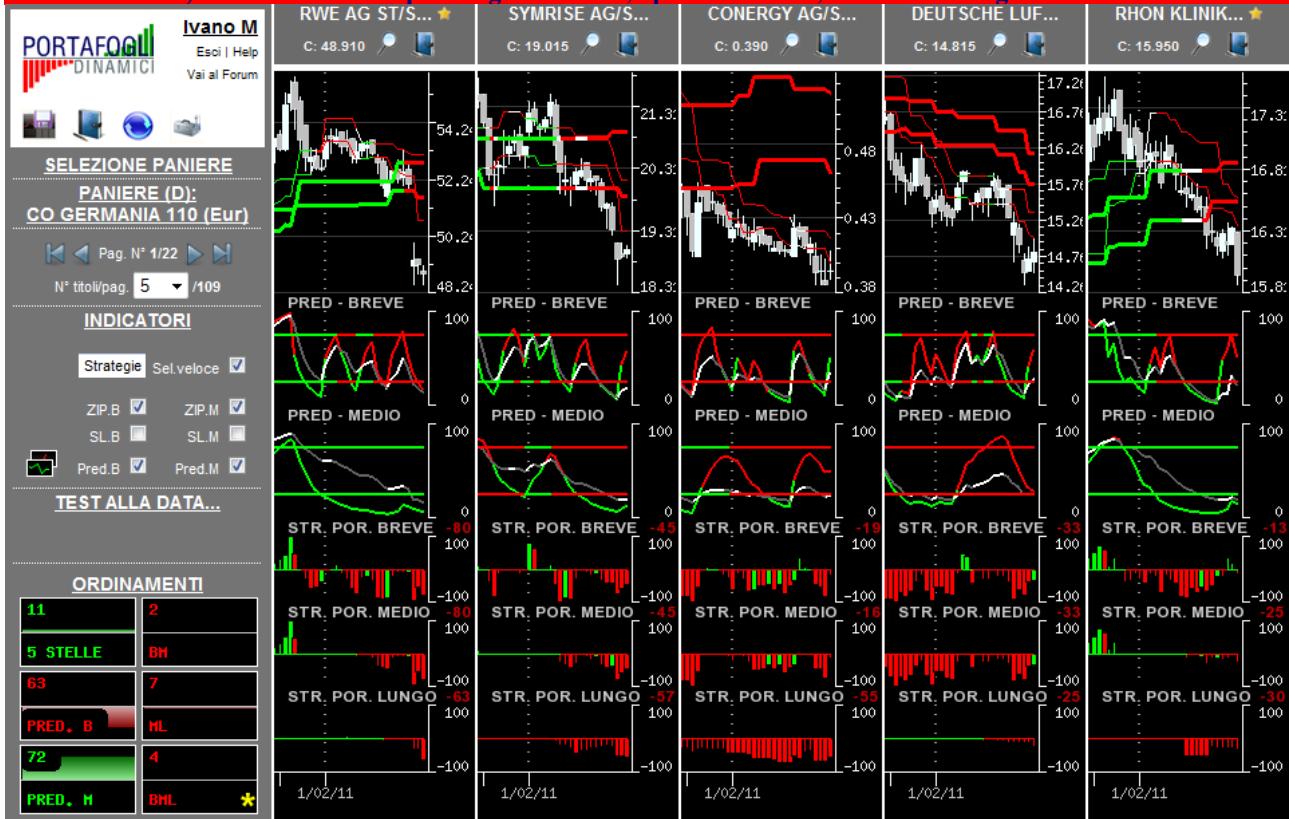


L'immagine sottostante contiene la prima pagina della serie generata con l'ordinamento mirato a focalizzare titoli probabilisticamente rialzisti (indicazione generata dalle Strategie di Portafoglio e dalle Predominanze verdi) con movimenti impulsivi in embrione, o iniziati da poco, e operativamente interessanti per nuovi ingressi.

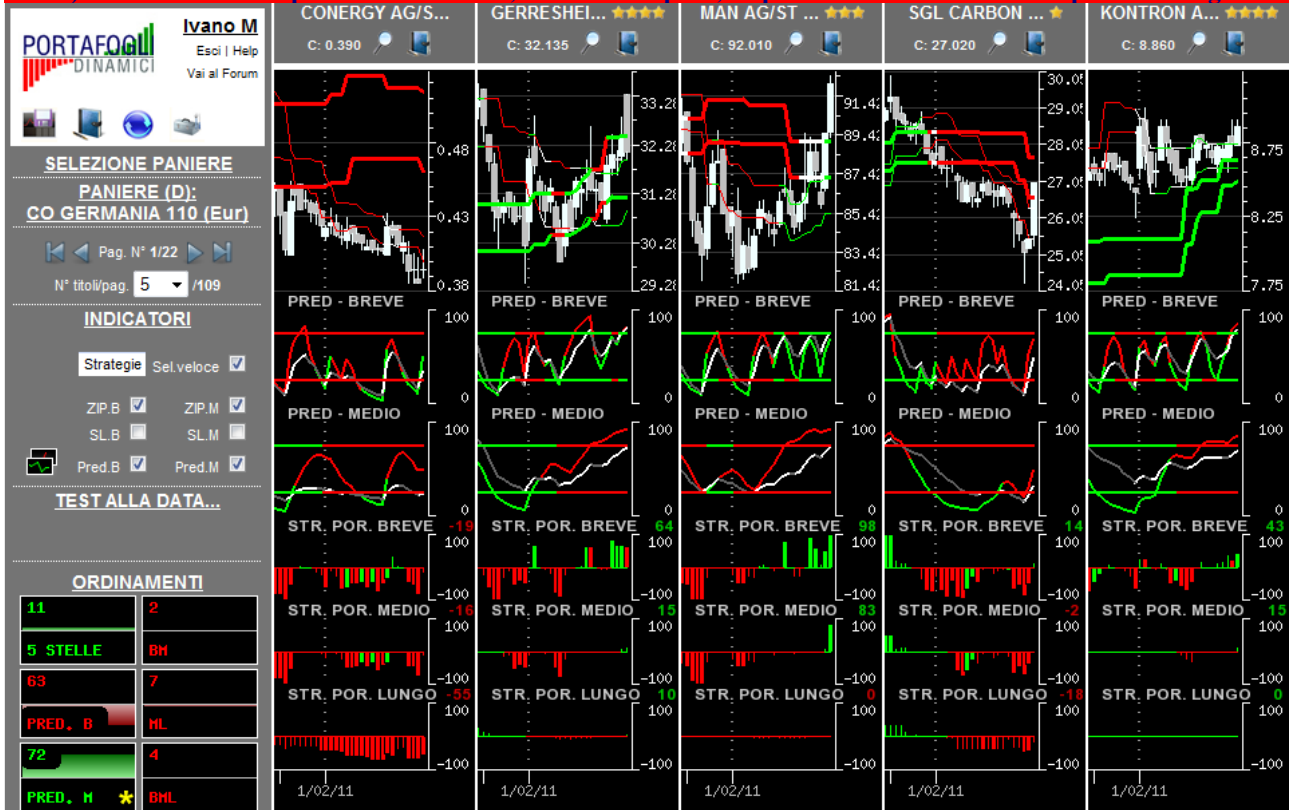


Per una corretta interpretazione delle indicazioni disponibili in piattaforma si consiglia la lettura della sezione didattica inserita nell'help in linea

L'immagine sottostante contiene la prima pagina della serie generata con l'ordinamento mirato a focalizzare titoli probabilmente ribassisti (indicazione generata dalle Strategie di Portafoglio e dalle Predominanze rosse) con movimenti impulsivi già iniziati e, operativamente, in attesa del segnale di uscita.



L'immagine sottostante contiene la prima pagina della serie generata con l'ordinamento mirato a focalizzare titoli probabilmente ribassisti (indicazione generata dalle Strategie di Portafoglio e dalle Predominanze rosse) con movimenti impulsivi in embrione, o iniziati da poco, e operativamente interessanti per nuovi ingressi.



Per una corretta interpretazione delle indicazioni disponibili in piattaforma si consiglia la lettura della sezione didattica inserita nell'help in linea

Opportunità da monitorare per operatività intraday...

(attraverso un comando disponibile in piattaforma è possibile ottenere la lista dei titoli probabilisticamente più interessanti, sia al rialzo che al ribasso, per operazioni intraday coerenti con la direzione indicata)

...al rialzo (titoli con 4-5 stelle)	...al ribasso (titoli con 0-1 stella)
★★★★★ BRENNTAG AG/ST EU MDax (D)	★ ADIDAS AG/ST EU Dax 30 (D)
★★★★★ DRILLISCH AG/ST EU TecDax (D)	★ AURUBIS AG/ST EU MDax (D)
★★★★★ FRESENIUS MEDICAL CARE AG CO/ST EU Dax 30 (D)	★ DEMAG CRANES AG/ST EU MDax (D)
★★★★★ FRESENIUS SE VZ/ST EU Dax 30 (D)	★ DEUTSCHE TELEKOM AG ST/ST EU Dax 30 (D)
★★★★★ GAGFAH SA/ST EU MDax (D)	★ DUGLAS HOLDING AG/ST EU MDax (D)
★★★★★ GEA GROUP AKTIENGESELLSCHAFT/ST EU MDax (D)	★ ELRINGKLINGER AG/ST EU MDax (D)
★★★★★ HOCHTIEF AG/ST EU MDax (D)	★ FIELMANN AG/ST EU MDax (D)
★★★★★ KABEL DEUTSCHLAND HLDG AG/ST EU MDax (D)	★ FREENET AG/ST EU TecDax (D)
★★★★★ PRAKTIKER BAU UND HEIM HLDG AG/ST EU MDax (D)	★ HEIDELBERGER DRUCKMASCHINEN AG/ST EU MDax (D)
★★★★★ QIAGEN NV/ST EU TecDax (D)	★ PUMA AG/ST EU MDax (D)
★★★★★ SAP AG/ST EU Dax 30 (D)	★ RHON KLINIKUM AG/ST EU MDax (D)
★★★★★ SIEMENS AG/ST EU Dax 30 (D)	★ RWE AG ST/ST EU Dax 30 (D)
★★★★★ SOFTWARE AG/ST EU TecDax (D)	★ SGL CARBON SE/ST EU MDax (D)
★★★★★ STADA ARZNEIMITTEL AG/ST EU MDax (D)	★ SMARTRAC NV/ST EU TecDax (D)
★★★★★ WINCOR NIXDORF/ST EU MDax (D)	★ TUI AG/ST EU MDax (D)
★★★★★ AAREAL BANK AG/ST EU MDax (D)	★ VOLKSWAGEN AG ST/ST EU Dax 30 (D)
★★★★★ ALLIANZ SE/ST EU Dax 30 (D)	BECHTLE AG/ST EU TecDax (D)
★★★★★ BASF AG/ST EU Dax 30 (D)	CONERGY AG/ST EU TecDax (D)
★★★★★ BILFINGER BERGER AG/ST EU MDax (D)	DAIMLER AG/ST EU Dax 30 (D)
★★★★★ BMW AG ST/ST EU Dax 30 (D)	DEUTSCHE LUFTHANSA AG/ST EU Dax 30 (D)
★★★★★ CELESIO AG/ST EU MDax (D)	DRAGERWERK AG E CO KGAA VZ/ST EU TecDax (D)
★★★★★ DEUTSCHE BANK AG/ST EU Dax 30 (D)	HENKEL KGAA VZ/ST EU Dax 30 (D)
★★★★★ FRAPORT AG/ST EU MDax (D)	MANZ AUTOMATION AG/ST EU TecDax (D)
★★★★★ GERRESHEIMER AG/ST EU MDax (D)	MORPHOSYS AG/ST EU TecDax (D)
★★★★★ GILDEMEISTER AG/ST EU MDax (D)	MTU AERO ENGINES HLDG AG/ST EU MDax (D)
★★★★★ HANNOVER RUCKVERSICHERUNG AG/ST EU MDax (D)	SYMRISE AG/ST EU MDax (D)
★★★★★ HUGO BOSS AG VZ/ST EU MDax (D)	
★★★★★ INFINEONTECHNOLOGIES AG/ST EU Dax 30 (D)	
★★★★★ K S AKTIENGESELLSCHAFT/ST EU Dax 30 (D)	
★★★★★ KONTRON AG/ST EU TecDax (D)	
★★★★★ KRONES AG/ST EU MDax (D)	
★★★★★ MERCK KGAA/ST EU Dax 30 (D)	
★★★★★ MUNCHENER RUCK AG/ST EU Dax 30 (D)	
★★★★★ NORDEX SE/ST EU TecDax (D)	
★★★★★ PFEIFFER VACUUM TECHNOLOGY AG/ST EU TecDax (D)	
★★★★★ RATIONAL AG/ST EU MDax (D)	
★★★★★ SKY DEUTSCHLAND AG/ST EU MDax (D)	
★★★★★ WIRECARD AG/ST EU TecDax (D)	