

**Supporto decisionale indipendente erogato attraverso piattaforma professionale di
Analisi Tecnica Probabilistica**

- Pubblicazioni -

Disclaimer

Ogni contenuto della piattaforma di analisi tecnica probabilistica Portafogli Dinamici qui riportato non costituisce in alcun modo consulenza, sollecitazione del pubblico risparmio e non promuove alcuna forma di investimento o speculazione. I contenuti hanno esclusivamente valore informativo e chi redige non può essere ritenuto responsabile, in nessuna forma, delle conseguenze derivanti dall'uso degli stessi. Ogni decisione che il lettore prenderà in conseguenza delle informazioni qui riportate sarà in totale autonomia ed indipendenza.

Premi qui per veder scorrere i titoli del paniere abilitato nella giornata odierna

I contenuti qui riportati sono un estratto sintetico di indicazioni più ampie generate e disponibili sulla piattaforma Portafogli Dinamici

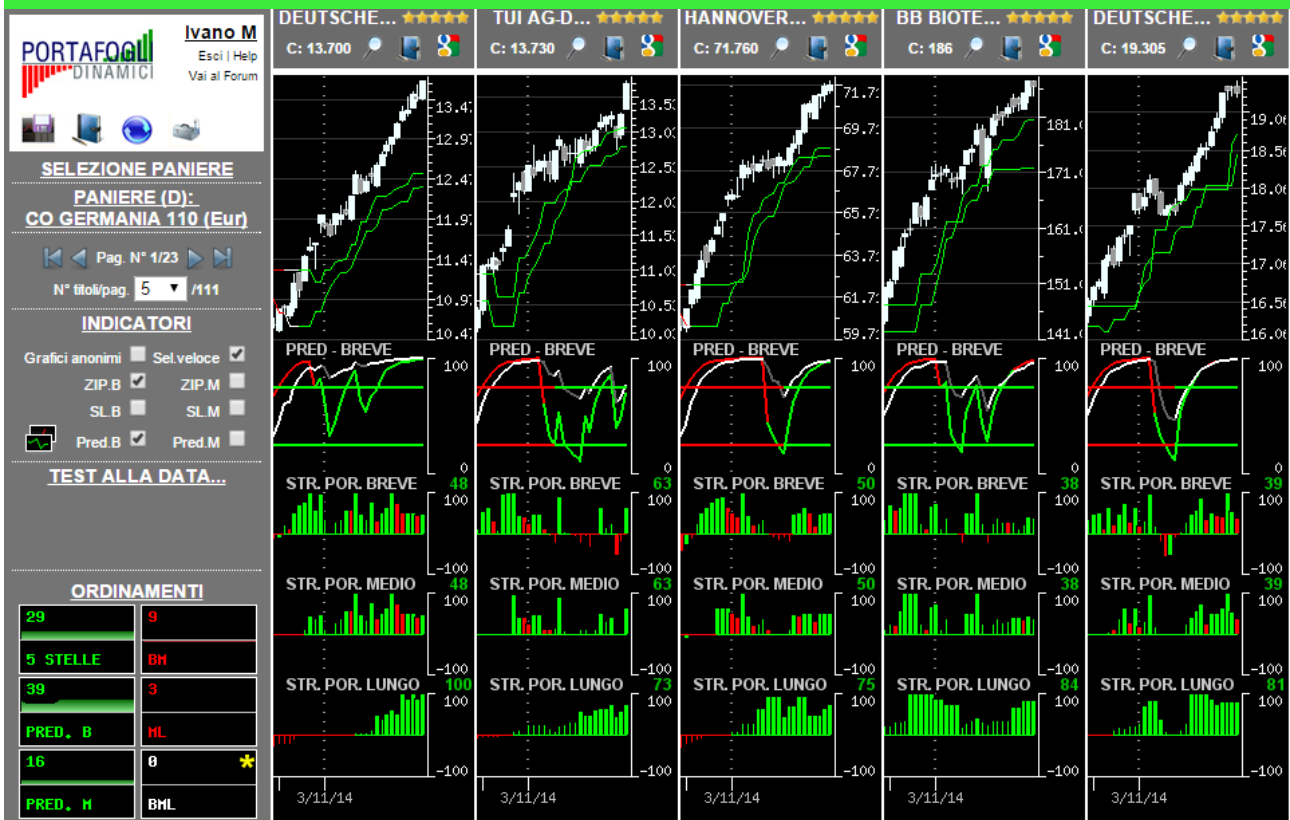
**Paniere in esame alla data 28/11/2014: CO Germania 110 (Eur)
(contenente i titoli costituenti il paniere omonimo in base dati giornaliera)**

Congiuntura/profondità del mercato

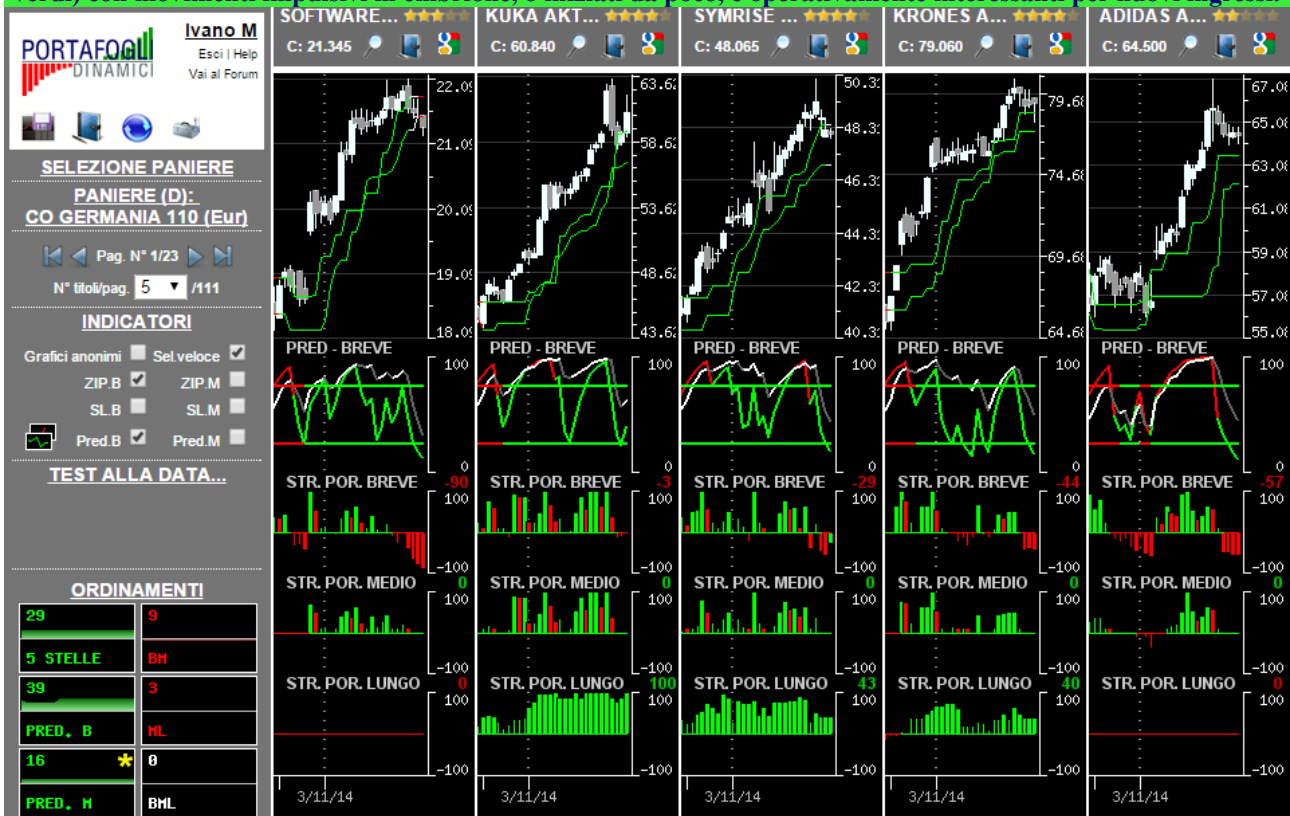
	Orizzonte temporale	Operatività da privilegiare
9 BH	Breve	Privilegiare le singole opportunità
3 HL	Medio	Privilegiare le singole opportunità
0 BML	Lungo	Privilegiare le singole opportunità

In ogni singola cella è riportata una valutazione complessiva (compresa tra -100 e +100) generata dalla sintesi delle valutazioni dei singoli titoli costituenti il paniere in oggetto nel giorno e nell'orizzonte temporale specifico. I valori delle celle e gli istogrammi visualizzati forniscono un'indicazione immediata riguardo alla congiuntura in cui si trova il paniere in osservazione. Ne deriva che valori positivi consistenti (maggiore di 25 e di colorazione verde) all'interno della cella suggeriscono di privilegiare le opportunità rialziste rispetto a quelle ribassiste; al contrario, per valori negativi consistenti (minori di -25, i valori negativi sono rappresentati in colorazione rossa) è opportuno privilegiare le opportunità ribassiste. In presenza di valori ridotti (compresi tra -25 e 25) positivi e negativi simultaneamente, si verifica un sostanziale equilibrio all'interno del paniere (fase di mercato sostanzialmente laterale) pertanto non occorre privilegiare l'una o l'altra direzione ma bensì la valutazione del singolo titolo.

L'immagine sottostante contiene la prima pagina della serie generata con l'ordinamento mirato a focalizzare titoli probabilisticamente rialzisti (indicazione generata dalle Strategie di Portafoglio e dalle Predominanze verdi) con movimenti impulsivi già iniziati e, operativamente, in attesa del segnale di uscita.

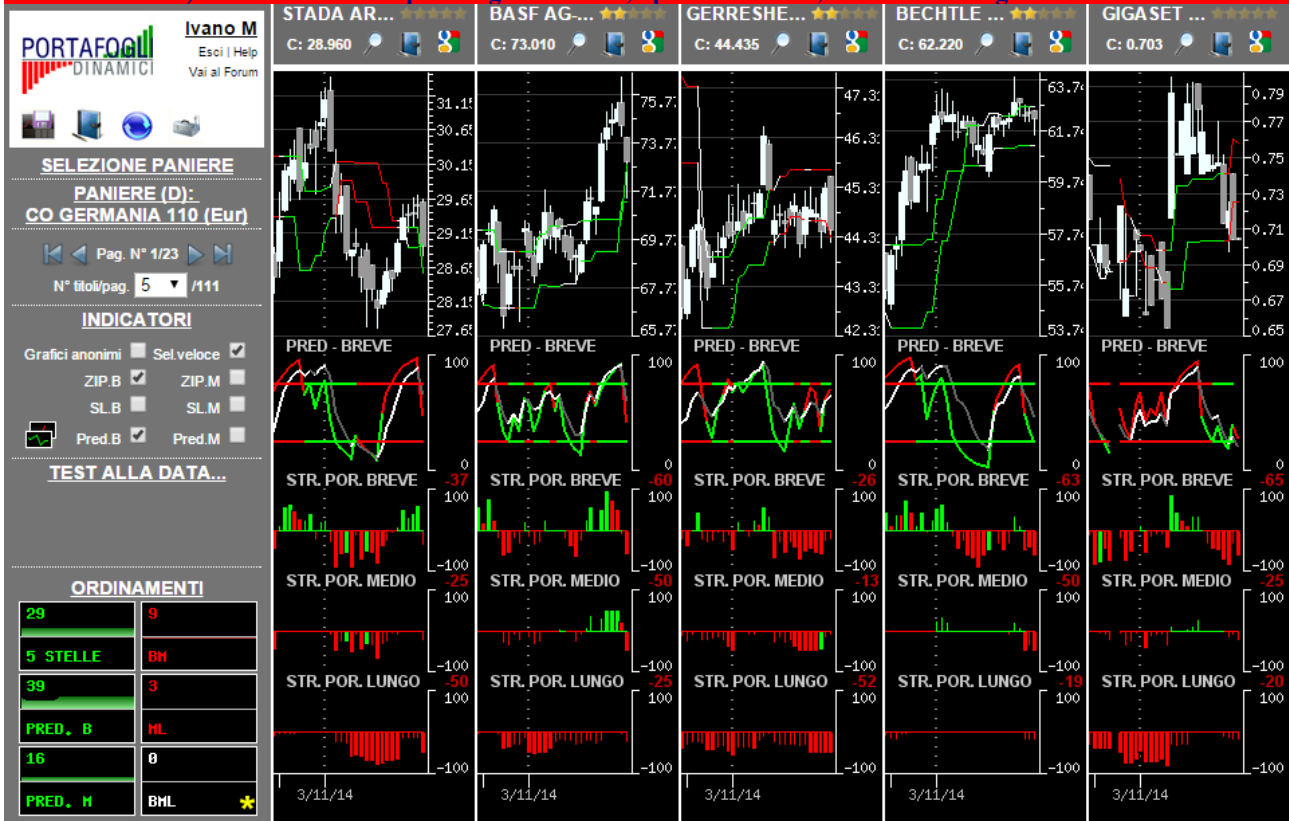


L'immagine sottostante contiene la prima pagina della serie generata con l'ordinamento mirato a focalizzare titoli probabilisticamente rialzisti (indicazione generata dalle Strategie di Portafoglio e dalle Predominanze verdi) con movimenti impulsivi in embrione, o iniziati da poco, e operativamente interessanti per nuovi ingressi.

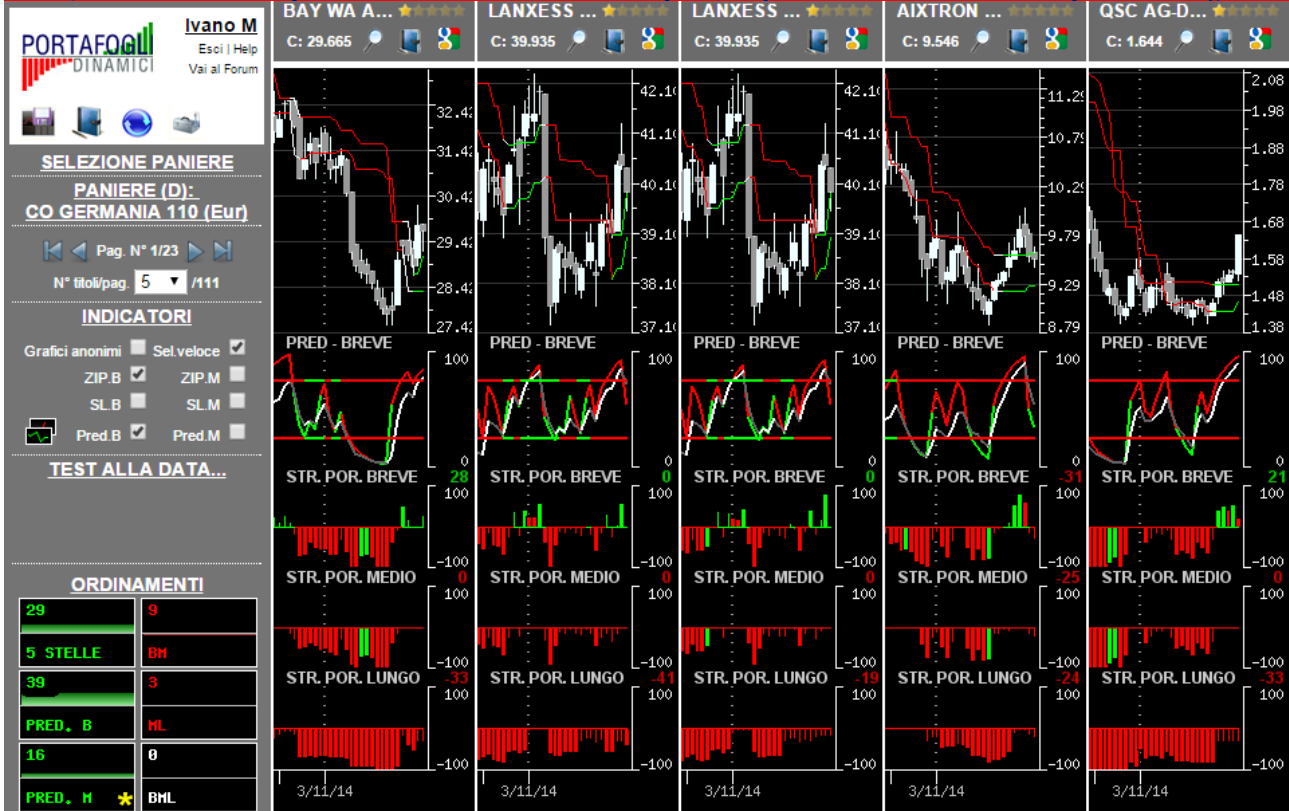


Per una corretta interpretazione delle indicazioni disponibili in piattaforma si consiglia la lettura della sezione didattica inserita nell'help in linea

L'immagine sottostante contiene la prima pagina della serie generata con l'ordinamento mirato a focalizzare titoli probabilmente ribassisti (indicazione generata dalle Strategie di Portafoglio e dalle Predominanze rosse) con movimenti impulsivi già iniziati e, operativamente, in attesa del segnale di uscita.



L'immagine sottostante contiene la prima pagina della serie generata con l'ordinamento mirato a focalizzare titoli probabilmente ribassisti (indicazione generata dalle Strategie di Portafoglio e dalle Predominanze rosse) con movimenti impulsivi in embrione, o iniziati da poco, e operativamente interessanti per nuovi ingressi.



Per una corretta interpretazione delle indicazioni disponibili in piattaforma si consiglia la lettura della sezione didattica inserita nell'help in linea

Opportunità da monitorare per operatività intraday...

(attraverso un comando disponibile in piattaforma è possibile ottenere la lista dei titoli probabilisticamente più interessanti, sia al rialzo che al ribasso, per operazioni intraday coerenti con la direzione indicata)

... al rialzo (titoli con 4-5 stelle)	...al ribasso (titoli con 0-1 stella)
★★★★★ ALLIANZ SE-DE0008404005/ST EU Dax 30 (D)	★★★★★ BAY WA AG VNA-DE0005194062/ST EU MDax (D) 50
★★★★★ BAYER AG-DE000BAY0017/ST EU Dax 30 (D)	★★★★★ CARL ZEISS MEDITEC AG-DE0005313704/ST EU TecDax (D) 30
★★★★★ BB BIOTECH AG-CH0038389992/ST EU TecDax (D) 30	★★★★★ DEUTZ AG-DE0006305006/ST EU MDax (D) 50
★★★★★ DEUTSCHE BORSE AG-DE000A1KRN06/ST EU Dax 30 (D)	★★★★★ FRAPORT AG-DE0005773303/ST EU MDax (D) 50
★★★★★ DEUTSCHE TELEKOM AG-DE0005557508/ST EU Dax 30 (D)	★★★★★ LANXESS AG-DE0005470405/ST EU Dax 30 (D)
★★★★★ DEUTSCHE WOHNEN AG-DE000A0HN5C6/ST EU MDax (D) 50	★★★★★ LANXESS AG-DE0005470405/ST EU MDax (D) 50
★★★★★ DRAGERWERK AG E CO KGAA VZ-DE0005550636/ST EU TecDax (D) 30	★★★★★ QSC AG-DE0005137004/ST EU TecDax (D) 30
★★★★★ DRAGERWERK AG E CO KGAA VZ-DE0005550636/ST EU TecDax (D) 30	★★★★★ SAP AG-DE0007164600/ST EU Dax 30 (D)
★★★★★ DUGLAS HOLDING AG-DE0006099005/ST EU MDax (D) 50	★★★★★ AIXTRON AG-DE000A0WMPJ6/ST EU TecDax (D) 30
★★★★★ EADS N V-NL0000235190/ST EU MDax (D) 50	★★★★★ GIGASET AG-DE0005156004/ST EU TecDax (D) 30
★★★★★ FRESENIUS SE CO KGAA-DE0005785604/ST EU Dax 30 (D)	★★★★★ SINGULUS TECHNOLOGIES AG-DE0007238909/ST EU TecDax (D) 30
★★★★★ GEA GROUP AKTIENGESELLSCHAFT-DE0006602006/ST EU MDax (D) 50	★★★★★ SKY DEUTSCHLAND AG-DE000SKYD000/ST EU MDax (D) 50
★★★★★ GSW IMMOBILIEN AG-DE000GSW1111/ST EU MDax (D) 50	★★★★★ STADA ARZNEIMITTEL AG-DE0007251803/ST EU MDax (D) 50
★★★★★ HANNOVER RUCKVERSICHERUNG AG-DE0008402215/ST EU MDax (D) 50	
★★★★★ KABEL DEUTSCHLAND HLDG AG-DE000KD88880/ST EU MDax (D) 50	
★★★★★ MERCK KGAA-DE0006599905/ST EU Dax 30 (D)	
★★★★★ MTU AERO ENGINES HLDG AG-DE000A0D9PT0/ST EU MDax (D) 50	
★★★★★ MUNCHENER RUCK AG-DE0008430026/ST EU Dax 30 (D)	
★★★★★ SOLAR WORLD AG-DE0005108401/ST EU TecDax (D) 30	
★★★★★ STRATEC BIOMEDICAL AG-DE0007289001/ST EU TecDax (D) 30	
★★★★★ TUI AG-DE000TUAG000/ST EU MDax (D) 50	
★★★★★ AAREAL BANK AG-DE0005408116/ST EU MDax (D) 50	
★★★★★ AXEL SPRINGER AG-DE0005501357/ST EU MDax (D) 50	
★★★★★ BMW AG ST-DE0005190003/ST EU Dax 30 (D)	
★★★★★ COMMERZBANK AG DE000CBK1001/ST EU Dax 30 (D)	
★★★★★ DAIMLER AG-DE0007100000/ST EU Dax 30 (D)	
★★★★★ DEUTSCHE POST AG-DE0005552004/ST EU Dax 30 (D)	
★★★★★ DIALOG SEMICONDUCTOR PLC-GB0059822006/ST EU TecDax (D) 30	
★★★★★ DRILLISCH AG-DE0005545503/ST EU TecDax (D) 30	
★★★★★ EVOTEC AG-DE0005664809/ST EU TecDax (D) 30	
★★★★★ FIELMANN AG-DE0005772206/ST EU MDax (D) 50	
★★★★★ FREENET AG-DE000A0ZZZZ5/ST EU TecDax (D) 30	
★★★★★ FUCHS PETROLUB AG VZ-DE0005790430/ST EU MDax (D) 50	
★★★★★ HENKEL KGAA VZ-DE0006048432/ST EU Dax 30 (D)	
★★★★★ HUGO BOSS AG VZ-DE0005245534/ST EU MDax (D) 50	
★★★★★ KRONES AG-DE0006335003/ST EU MDax (D) 50	