

**Supporto decisionale indipendente erogato attraverso piattaforma professionale di
Analisi Tecnica Probabilistica**

- Pubblicazioni -

Disclaimer

Ogni contenuto della piattaforma di analisi tecnica probabilistica Portafogli Dinamici qui riportato non costituisce in alcun modo consulenza, sollecitazione del pubblico risparmio e non promuove alcuna forma di investimento o speculazione. I contenuti hanno esclusivamente valore informativo e chi redige non può essere ritenuto responsabile, in nessuna forma, delle conseguenze derivanti dall'uso degli stessi. Ogni decisione che il lettore prenderà in conseguenza delle informazioni qui riportate sarà in totale autonomia ed indipendenza.

Premi qui per veder scorrere i titoli del paniere abilitato nella giornata odierna

I contenuti qui riportati sono un estratto sintetico di indicazioni più ampie generate e disponibili sulla piattaforma Portafogli Dinamici

**Paniere in esame alla data 29/04/2013: OZN CO Germania 110 (Eur)
(contenente i titoli costituenti il paniere omonimo in base dati giornaliera)**

Congiuntura/profondità del mercato

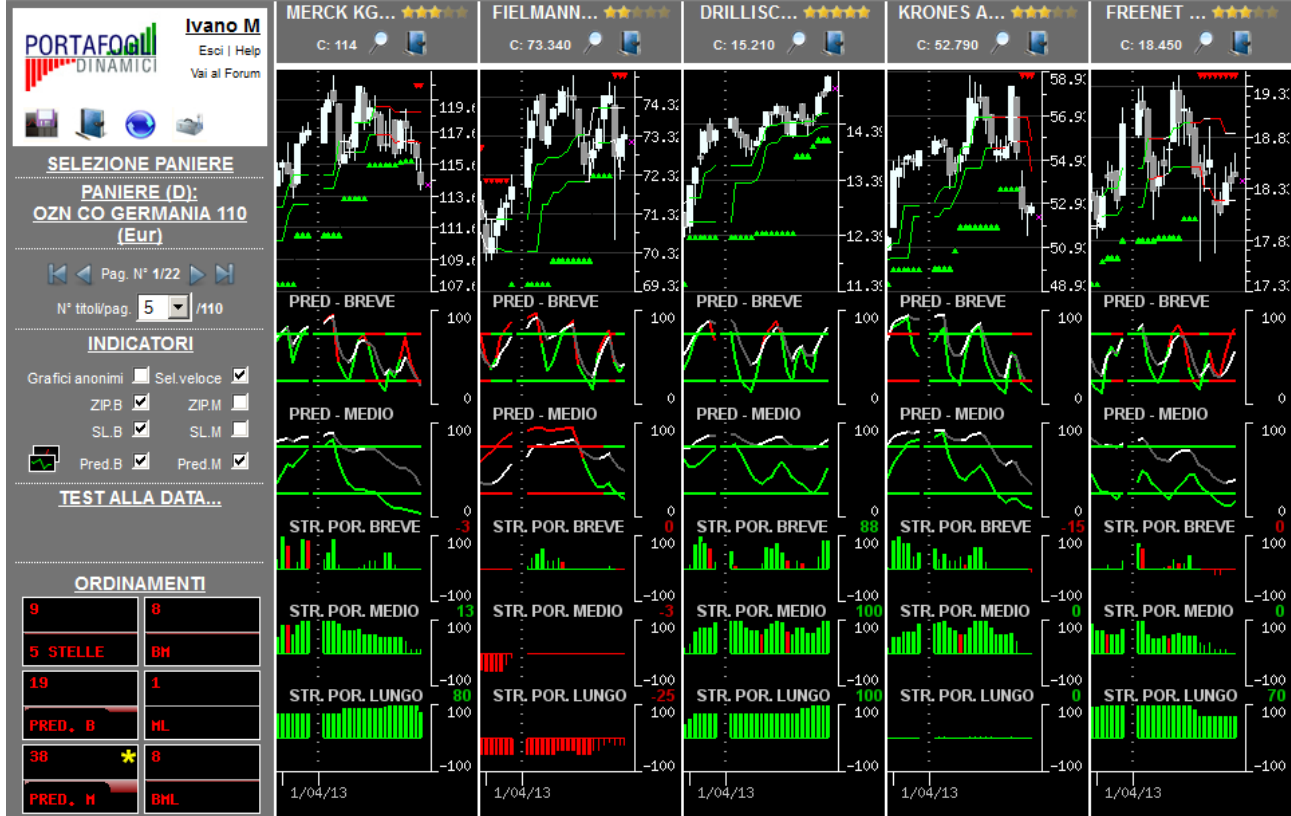
	Orizzonte temporale	Operatività da privilegiare
8 BH	Breve	Privilegiare le singole opportunità
1 HL	Medio	Privilegiare le singole opportunità
8 BHL	Lungo	Privilegiare le singole opportunità

In ogni singola cella è riportata una valutazione complessiva (compresa tra -100 e +100) generata dalla sintesi delle valutazioni dei singoli titoli costituenti il paniere in oggetto nel giorno e nell'orizzonte temporale specifico. I valori delle celle e gli istogrammi visualizzati forniscono un'indicazione immediata riguardo alla congiuntura in cui si trova il paniere in osservazione. Ne deriva che valori positivi consistenti (maggiori di 25 e di colorazione verde) all'interno della cella suggeriscono di privilegiare le opportunità rialziste rispetto a quelle ribassiste; al contrario, per valori negativi consistenti (minori di -25, i valori negativi sono rappresentati in colorazione rossa) è opportuno privilegiare le opportunità ribassiste. In presenza di valori ridotti (compresi tra -25 e 25) positivi e negativi simultaneamente, si verifica un sostanziale equilibrio all'interno del paniere (fase di mercato sostanzialmente laterale) pertanto non occorre privilegiare l'una o l'altra direzione ma bensì la valutazione del singolo titolo.

L'immagine sottostante contiene la prima pagina della serie generata con l'ordinamento mirato a focalizzare titoli probabilisticamente rialzisti (indicazione generata dalle Strategie di Portafoglio e dalle Predominanze verdi) con movimenti impulsivi già iniziati e, operativamente, in attesa del segnale di uscita.



L'immagine sottostante contiene la prima pagina della serie generata con l'ordinamento mirato a focalizzare titoli probabilisticamente rialzisti (indicazione generata dalle Strategie di Portafoglio e dalle Predominanze verdi) con movimenti impulsivi in embrione, o iniziati da poco, e operativamente interessanti per nuovi ingressi.

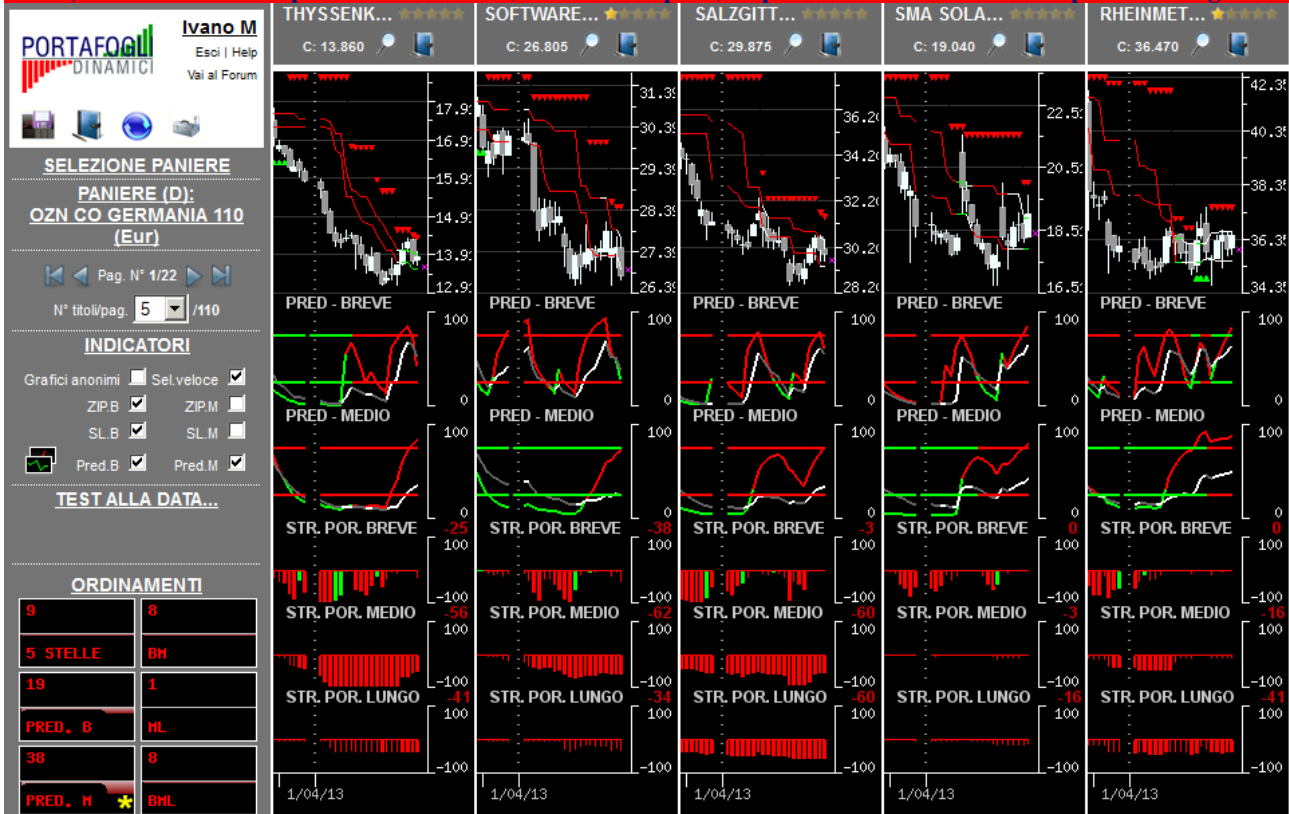


Per una corretta interpretazione delle indicazioni disponibili in piattaforma si consiglia la lettura della sezione didattica inserita nell'help in linea

L'immagine sottostante contiene la prima pagina della serie generata con l'ordinamento mirato a focalizzare titoli probabilmente ribassisti (indicazione generata dalle Strategie di Portafoglio e dalle Predominanze rosse) con movimenti impulsivi già iniziati e, operativamente, in attesa del segnale di uscita.



L'immagine sottostante contiene la prima pagina della serie generata con l'ordinamento mirato a focalizzare titoli probabilmente ribassisti (indicazione generata dalle Strategie di Portafoglio e dalle Predominanze rosse) con movimenti impulsivi in embrione, o iniziati da poco, e operativamente interessanti per nuovi ingressi.



Per una corretta interpretazione delle indicazioni disponibili in piattaforma si consiglia la lettura della sezione didattica inserita nell'help in linea

Opportunità da monitorare per operatività intraday...

(attraverso un comando disponibile in piattaforma è possibile ottenere la lista dei titoli probabilisticamente più interessanti, sia al rialzo che al ribasso, per operazioni intraday coerenti con la direzione indicata)

... al rialzo (titoli con 4-5 stelle)	...al ribasso (titoli con 0-1 stella)
★★★★★ BB BIOTECH AG/OZN ST EU TecDax (D) 30	★★★★★ CARL ZEISS MEDITEC AG/OZN ST EU TecDax (D) 30
★★★★★ BRENNTAG AG/OZN ST EU MDax (D) 50	★★★★★ DAIMLER AG/OZN ST EU DAX 30 (D)
★★★★★ DRILLISCH AG/OZN ST EU TecDax (D) 30	★★★★★ DUGLAS HOLDING AG/OZN ST EU MDax (D) 50
★★★★★ GSW IMMOBILIEN AG/OZN ST EU MDax (D) 50	★★★★★ EVOTEC AG/OZN ST EU TecDax (D) 30
★★★★★ KABEL DEUTSCHLAND HLDG AG/OZN ST EU MDax (D) 50	★★★★★ GERRY WEBER INT AG/OZN ST EU MDax (D) 50
★★★★★ MORPHOSYS AG/OZN ST EU TecDax (D) 30	★★★★★ INFINEONTECHNOLOGIES AG/OZN ST EU DAX 30 (D)
★★★★★ NORDEX SE/OZN ST EU TecDax (D) 30	★★★★★ K S AKTIENGESELLSCHAFT/OZN ST EU DAX 30 (D)
★★★★★ PROSIEBENSAT 1 MEDIA AG/OZN ST EU MDax (D) 50	★★★★★ LANXESS AG/OZN ST EU MDax (D) 50
★★★★★ SYMRISE AG/OZN ST EU MDax (D) 50	★★★★★ MTU AERO ENGINES HLDG AG/OZN ST EU MDax (D) 50
★★★★★ UNITED INTERNET AG/OZN ST EU TecDax (D) 30	★★★★★ PSI AKTIENGESELLSCHAFT/OZN ST EU TecDax (D) 30
★★★★★ BAY WA AG VNA/OZN ST EU MDax (D) 50	★★★★★ PUMA AG/OZN ST EU MDax (D) 50
★★★★★ COMMERZBANK AG/OZN ST EU DAX 30 (D)	★★★★★ QSC AG/OZN ST EU TecDax (D) 30
★★★★★ DURR AG/OZN ST EU MDax (D) 50	★★★★★ RHEINMETALL AG/OZN ST EU MDax (D) 50
★★★★★ FRESENIUS SE CO KGAA/OZN ST EU DAX 30 (D)	★★★★★ SIEMENS AG/OZN ST EU DAX 30 (D)
★★★★★ GAGFAH SA/OZN ST EU MDax (D) 50	★★★★★ SOFTWARE AG/OZN ST EU TecDax (D) 30
★★★★★ GILDEMEISTER AG/OZN ST EU MDax (D) 50	★★★★★ SUDZUCKER AG/OZN ST EU MDax (D) 50
★★★★★ HOCHTIEF AG/OZN ST EU MDax (D) 50	★★★★★ SUSS MICROTEC AG/OZN ST EU TecDax (D) 30
★★★★★ JENOPTIK AG/OZN ST EU TecDax (D) 30	★★★★★ AAREAL BANK AG/OZN ST EU MDax (D) 50
★★★★★ KUKA AKTIENGESELLSCHAFT/OZN ST EU MDax (D) 50	★★★★★ ADVA AG OPTICAL NETWORKING/OZN ST EU TecDax (D) 30
★★★★★ MUNCHENER RUCK AG/OZN ST EU DAX 30 (D)	★★★★★ AURUBIS AG/OZN ST EU MDax (D) 50
★★★★★ QIAGEN NV/OZN ST EU TecDax (D) 30	★★★★★ AXEL SPRINGER AG/OZN ST EU MDax (D) 50
★★★★★ VOSSLOH AG/OZN ST EU MDax (D) 50	★★★★★ BILFINGER BERGER AG/OZN ST EU MDax (D) 50
★★★★★ WIRECARD AG/OZN ST EU TecDax (D) 30	★★★★★ DIALOG SEMICONDUCTOR PLC/OZN ST EU TecDax (D) 30
	★★★★★ GEA GROUP AKTIENGESELLSCHAFT/OZN ST EU MDax (D) 50
	★★★★★ GIGASET AG/OZN ST EU TecDax (D) 30
	★★★★★ HAMBURGER HAFEN UND LOG AG/OZN ST EU MDax (D) 50
	★★★★★ SALZGITTER AG/OZN ST EU MDax (D) 50
	★★★★★ SGL CARBON SE/OZN ST EU MDax (D) 50
	★★★★★ SINGULUS TECHNOLOGIES AG/OZN ST EU TecDax (D) 30
	★★★★★ SMA SOLAR TECHNOLOGY AG/OZN ST EU TecDax (D) 30
	★★★★★ SOLAR WORLD AG/OZN ST EU TecDax (D) 30
	★★★★★ THYSSENKRUPP AG/OZN ST EU DAX 30 (D)
	★★★★★ XING AG/OZN ST EU TecDax (D) 30