



**Piattaforma di analisi tecnica probabilistica ideata, realizzata e mantenuta da Ivano Menabue**

## - Pubblicazioni -

### Disclaimer

Ogni contenuto della piattaforma di analisi tecnica probabilistica Portafogli Dinamici qui riportato non costituisce in alcun modo consulenza, sollecitazione del pubblico risparmio e non promuove alcuna forma di investimento o speculazione. I contenuti hanno esclusivamente valore informativo e chi redige non può essere ritenuto responsabile, in nessuna forma, delle conseguenze derivanti dall'uso degli stessi. Ogni decisione che il lettore prenderà in conseguenza delle informazioni qui riportate sarà in totale autonomia ed indipendenza.

### [Premi qui per veder scorrere i titoli del paniere abilitato nella giornata odierna](#)

**I contenuti qui riportati sono un estratto sintetico di indicazioni più ampie generate e disponibili sulla piattaforma Portafogli Dinamici**

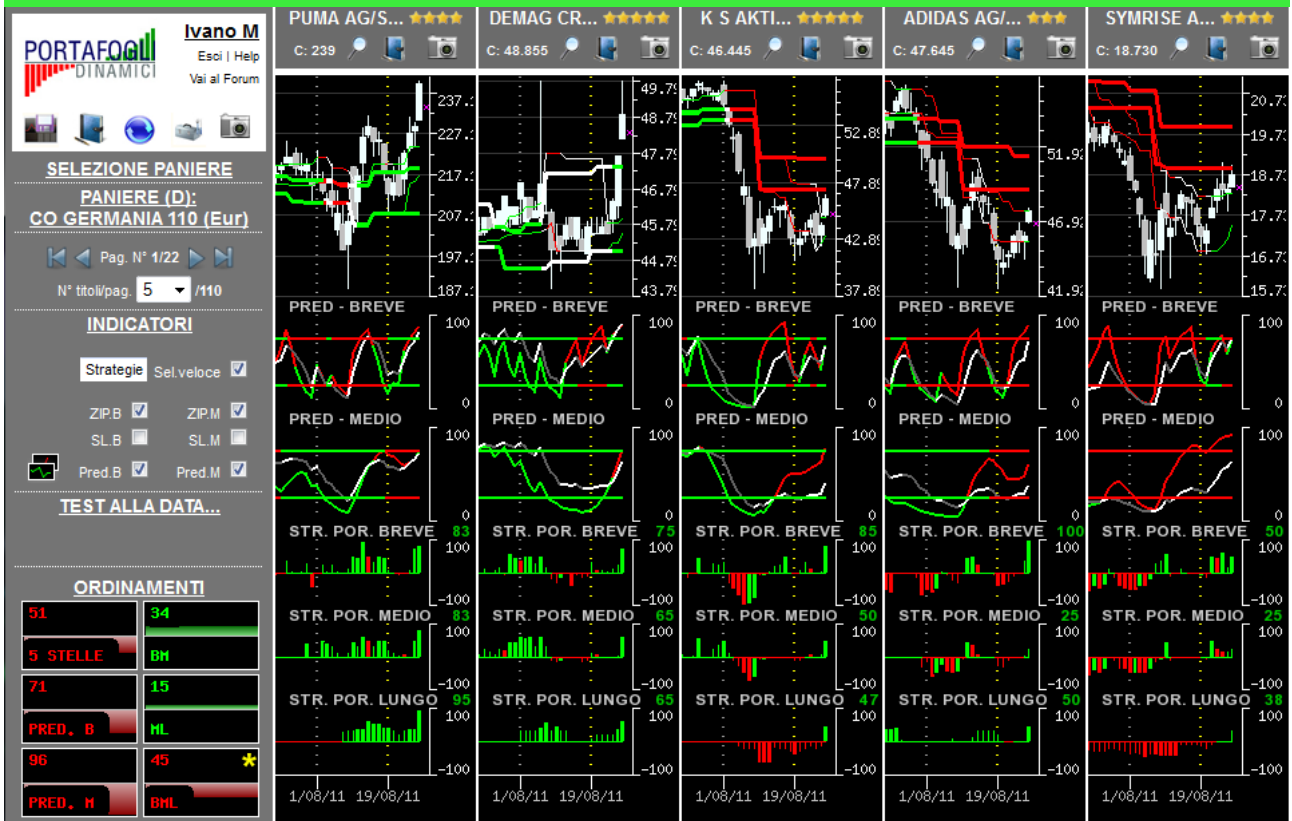
**Paniere in esame alla data 29/08/2011: CO Germania 110 (Eur)  
(contenente i titoli costituenti il paniere omonimo in base dati giornaliera)**

### Congiuntura/profondità del mercato

	Orizzonte temporale	Operatività da privilegiare
 34 BH	Breve	<b>Privilegiare le opportunità rialziste</b>
 15 HL	Medio	<b>Privilegiare le singole opportunità</b>
 45 BML	Lungo	<b>Privilegiare le opportunità ribassiste</b>

In ogni singola cella è riportata una valutazione complessiva (compresa tra -100 e +100) generata dalla sintesi delle valutazioni dei singoli titoli costituenti il paniere in oggetto nel giorno e nell'orizzonte temporale specifico. I valori delle celle e gli istogrammi visualizzati forniscono un'indicazione immediata riguardo alla congiuntura in cui si trova il paniere in osservazione. Ne deriva che valori positivi consistenti (maggiore di 25 e di colorazione verde) all'interno della cella suggeriscono di privilegiare le opportunità rialziste rispetto a quelle ribassiste; al contrario, per valori negativi consistenti (minori di -25, i valori negativi sono rappresentati in colorazione rossa) è opportuno privilegiare le opportunità ribassiste. In presenza di valori ridotti (compresi tra -25 e 25) positivi e negativi simultaneamente, si verifica un sostanziale equilibrio all'interno del paniere (fase di mercato sostanzialmente laterale) pertanto non occorre privilegiare l'una o l'altra direzione ma bensì la valutazione del singolo titolo.

L'immagine sottostante contiene la prima pagina della serie generata con l'ordinamento mirato a focalizzare titoli probabilmente rialzisti (indicazione generata dalle Strategie di Portafoglio e dalle Predominanze verdi) con movimenti impulsivi già iniziati e, operativamente, in attesa del segnale di uscita.

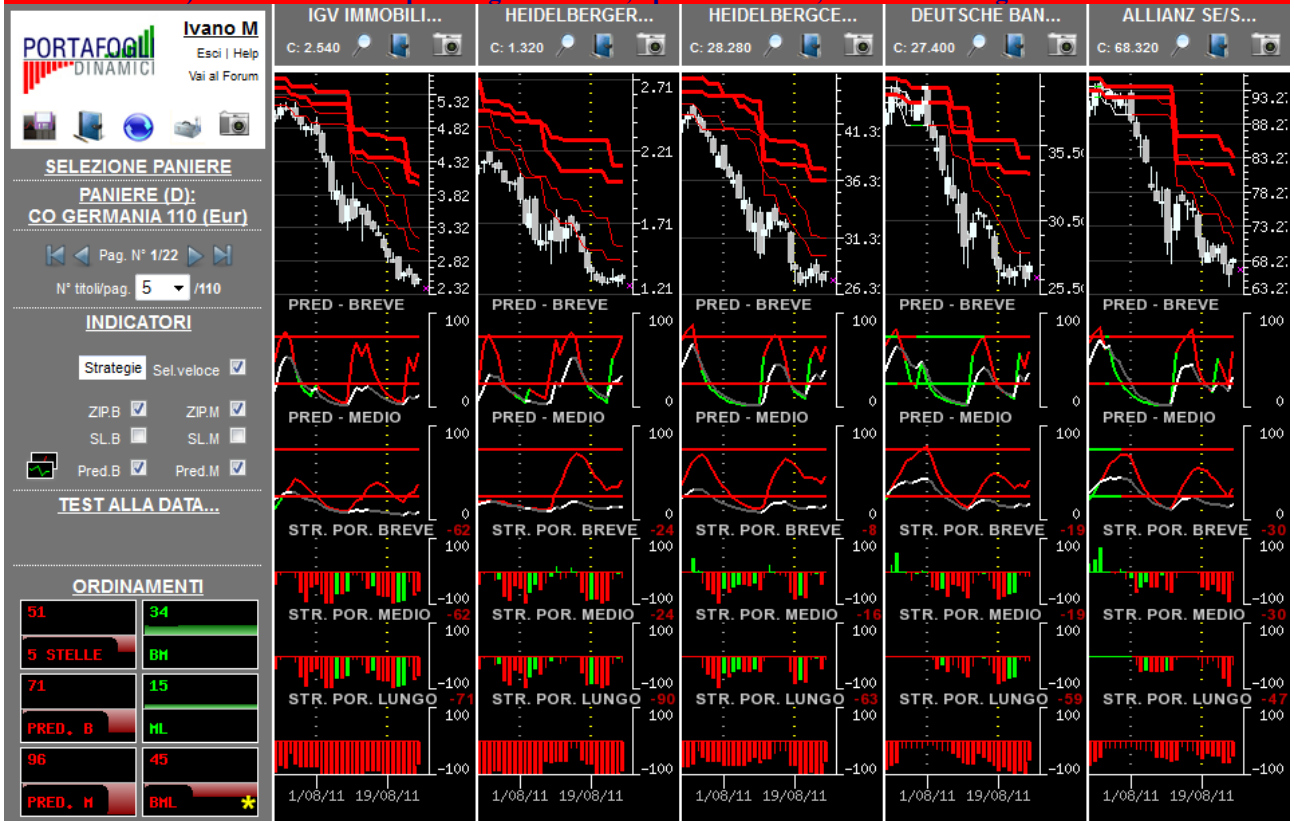


L'immagine sottostante contiene la prima pagina della serie generata con l'ordinamento mirato a focalizzare titoli probabilmente rialzisti (indicazione generata dalle Strategie di Portafoglio e dalle Predominanze verdi) con movimenti impulsivi inibiti, o iniziati da poco, e operativamente interessanti per nuovi ingressi.

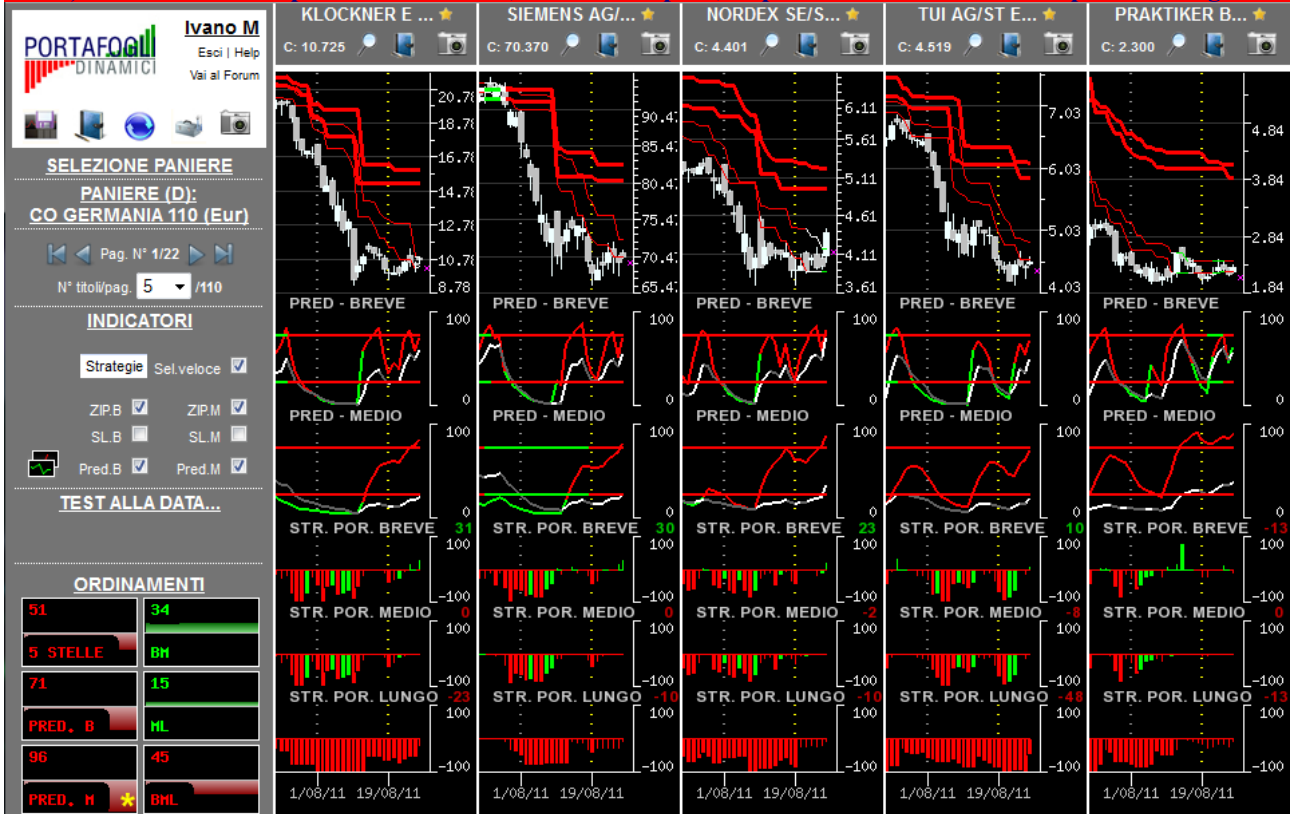


Per una corretta interpretazione delle indicazioni disponibili in piattaforma si consiglia la lettura della sezione didattica inserita nell'help in linea

L'immagine sottostante contiene la prima pagina della serie generata con l'ordinamento mirato a focalizzare titoli probabilmente ribassisti (indicazione generata dalle Strategie di Portafoglio e dalle Predominanze rosse) con movimenti impulsivi già iniziati e, operativamente, in attesa del segnale di uscita.



L'immagine sottostante contiene la prima pagina della serie generata con l'ordinamento mirato a focalizzare titoli probabilmente ribassisti (indicazione generata dalle Strategie di Portafoglio e dalle Predominanze rosse) con movimenti impulsivi in embrione, o iniziati da poco, e operativamente interessanti per nuovi ingressi.



Per una corretta interpretazione delle indicazioni disponibili in piattaforma si consiglia la lettura della sezione didattica inserita nell'help in linea

## Opportunità da monitorare per operatività intraday...

(attraverso un comando disponibile in piattaforma è possibile ottenere la lista dei titoli probabilisticamente più interessanti, sia al rialzo che al ribasso, per operazioni intraday coerenti con la direzione indicata)

...al rialzo (titoli con 4-5 stelle)	...al ribasso (titoli con 0-1 stella)
★★★★★  DEMAG CRANES AG/ST EU MDax (D) 50	★  NORDEX SE/ST EU TecDax (D) 30
★★★★★  K S AKTIENGESELLSCHAFT/ST EU Dax 30 (D)	★  PHOENIX SOLAR AKTIENGESELLSCHAFT/ST EU TecDax (D) 30
★★★★★  AURUBIS AG/ST EU MDax (D) 50	★  PRAKTIKER BAU UND HEIM HLDG AG/ST EU MDax (D) 50
★★★★★  DIALOG SEMICONDUCTOR PLC/ST EU TecDax (D) 30	★  PROSIEBENSAT 1 MEDIA AG/ST EU MDax (D) 50
★★★★★  EADS N V/ST EU MDax (D) 50	★  Q CELLS SE/ST EU TecDax (D) 30
★★★★★  FIELMANN AG/ST EU MDax (D) 50	★  RHEINMETALL AG/ST EU MDax (D) 50
★★★★★  FREENET AG/ST EU TecDax (D) 30	★  SALZGITTER AG/ST EU MDax (D) 50
★★★★★  KABEL DEUTSCHLAND HLDG AG/ST EU MDax (D) 50	★  SGL CARBON SE/ST EU MDax (D) 50
★★★★★  MTU AERO ENGINES HLDG AG/ST EU MDax (D) 50	★  SIEMENS AG/ST EU Dax 30 (D)
★★★★★  PUMA AG/ST EU MDax (D) 50	★  SKY DEUTSCHLAND AG/ST EU MDax (D) 50
★★★★★  RHON KLINIKUM AG/ST EU MDax (D) 50	★  SOLAR WORLD AG/ST EU TecDax (D) 30
★★★★★  SYMRISE AG/ST EU MDax (D) 50	★  THYSSENKRUPP AG/ST EU Dax 30 (D)
	★  TUI AG/ST EU MDax (D) 50
	★  UNITED INTERNET AG/ST EU TecDax (D) 30
	★  VOLKSWAGEN AG ST/ST EU Dax 30 (D)
	★  WACKER CHEMIE AG/ST EU MDax (D) 50
	★  WINCOR NIXDORF/ST EU MDax (D) 50
	ALLIANZ SE/ST EU Dax 30 (D)
	BASF AG/ST EU Dax 30 (D)
	BB BIOTECH AG/ST EU TecDax (D) 30
	CARL ZEISS MEDITEC AG/ST EU TecDax (D) 30
	DEUTSCHE BANK AG/ST EU Dax 30 (D)
	DRAGERWERK AG E CO KGAA VZ/ST EU TecDax (D) 30
	EVOTEC AG/ST EU TecDax (D) 30
	HANNOVER RUCKVERSICHERUNG AG/ST EU MDax (D) 50
	HEIDELBERGCEMENT AG/ST EU Dax 30 (D)
	HEIDELBERGER DRUCKMASCHINEN AG/ST EU MDax (D) 50
	HENKEL KGAA VZ/ST EU Dax 30 (D)
	IGV IMMOBILIEN AG/ST EU MDax (D) 50
	JENOPTIK AG/ST EU TecDax (D) 30
	LANXESS AG/ST EU MDax (D) 50
	MERCK KGAA/ST EU Dax 30 (D)
	METRO AG ST/ST EU Dax 30 (D)
	QIAGEN NV/ST EU TecDax (D) 30
	RWE AG ST/ST EU Dax 30 (D)
	SMARTRAC NV/ST EU TecDax (D) 30