



Piattaforma di analisi tecnica probabilistica ideata, realizzata e mantenuta da Ivano Menabue

- Pubblicazioni -

Disclaimer

Ogni contenuto della piattaforma di analisi tecnica Portafogli Dinamici qui riportato non costituisce in alcun modo consulenza, sollecitazione del pubblico risparmio e non promuove alcuna forma di investimento o speculazione. I contenuti hanno esclusivamente valore informativo e chi redige non può essere ritenuto responsabile, in nessuna forma, delle conseguenze derivanti dall'uso degli stessi. Ogni decisione che il lettore prenderà in conseguenza delle informazioni qui riportate sarà in totale autonomia ed indipendenza.

Premi qui per veder scorrere i titoli del paniere abilitato nella giornata odierna

I contenuti qui riportati sono un estratto sintetico di indicazioni più ampie generate e disponibili sulla piattaforma Portafogli Dinamici

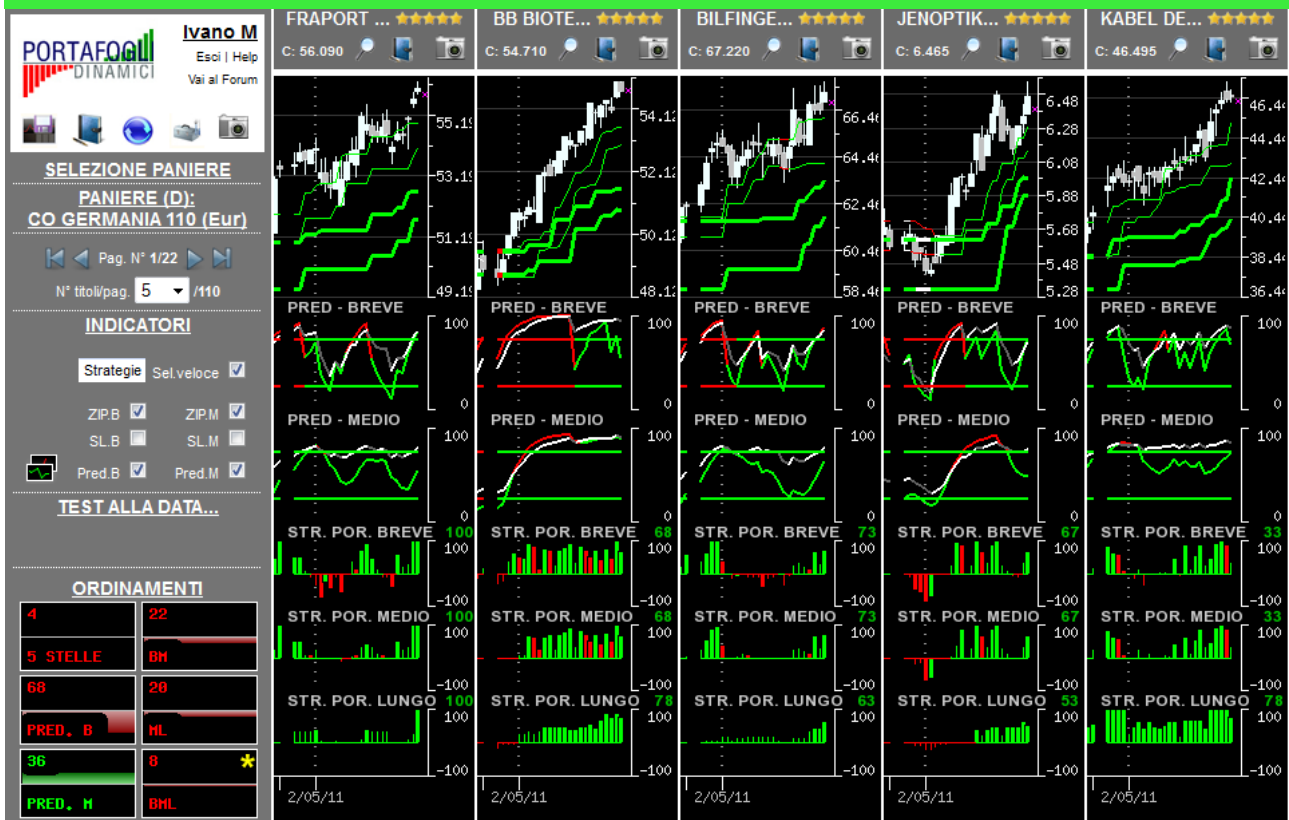
Paniere in esame alla data 30/05/2011: CO Germania 110 (Eur) (contenente i titoli costituenti l'indice omonimo in base dati giornaliera)

Congiuntura/profondità del mercato

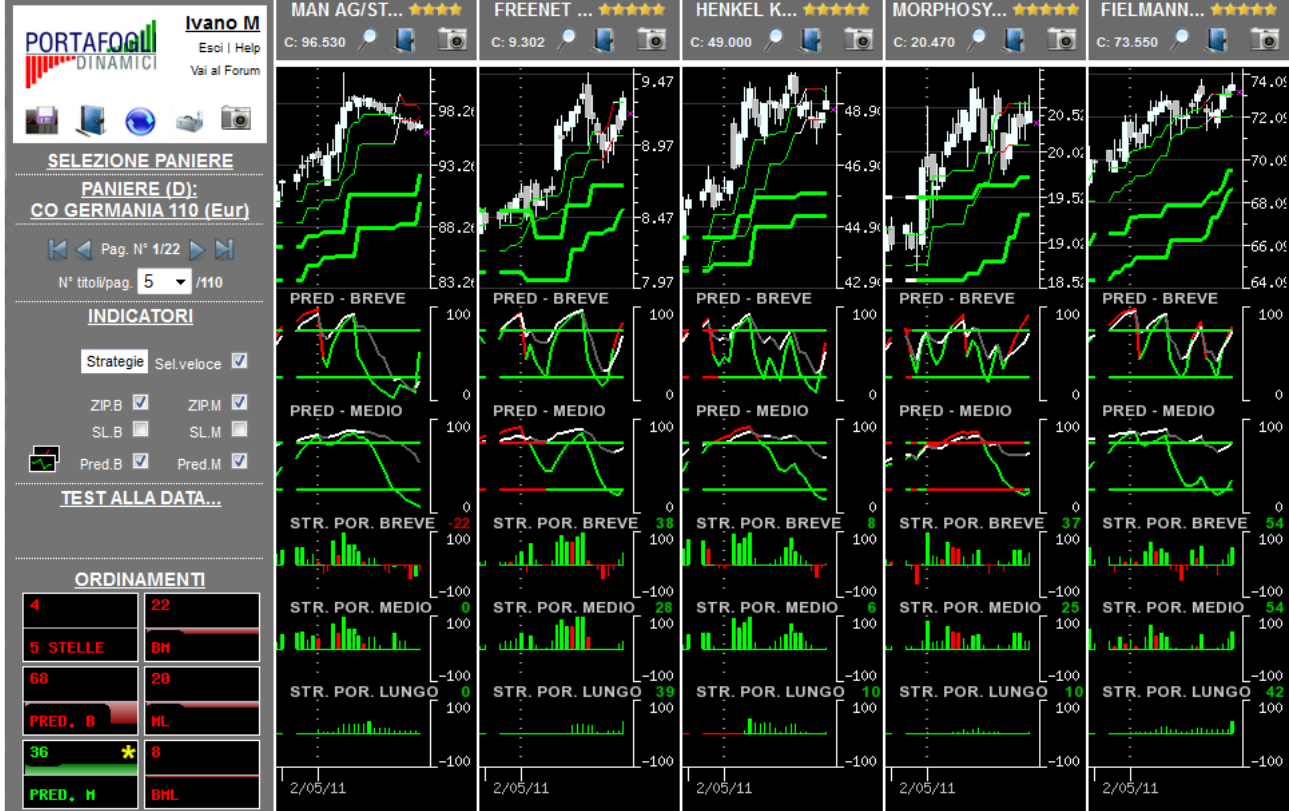
	Orizzonte temporale	Operatività da privilegiare
22 	Breve	Privilegiare scelta singoli titoli
BH 		
20 	Medio	Privilegiare scelta singoli titoli
ML 		
8 	Lungo	Privilegiare scelta singoli titoli
BML 		

In ogni singola cella è riportata una valutazione complessiva (compresa tra -100 e +100) generata dalla sintesi delle valutazioni dei singoli titoli costituenti il paniere in oggetto nel giorno e nell'orizzonte temporale specifico. I valori delle celle e gli istogrammi visualizzati forniscono un'indicazione immediata riguardo alla congiuntura in cui si trova il paniere in osservazione. Ne deriva che valori positivi consistenti (maggiori di 25 e di colorazione verde) all'interno della cella suggeriscono di privilegiare le opportunità rialziste rispetto a quelle ribassiste; al contrario, per valori negativi consistenti (minori di -25, i valori negativi sono rappresentati in colorazione rossa) è opportuno privilegiare le opportunità ribassiste. In presenza di valori ridotti (compresi tra -25 e 25) positivi e negativi simultaneamente, si verifica un sostanziale equilibrio all'interno del paniere (fase di mercato sostanzialmente laterale) pertanto non occorre privilegiare l'una o l'altra direzione ma bensì la valutazione del singolo titolo.

L'immagine sottostante contiene la prima pagina della serie generata con l'ordinamento mirato a focalizzare titoli probabilisticamente rialzisti (indicazione generata dalle Strategie di Portafoglio e dalle Predominanze verdi) con movimenti impulsivi già iniziati e, operativamente, in attesa del segnale di uscita.

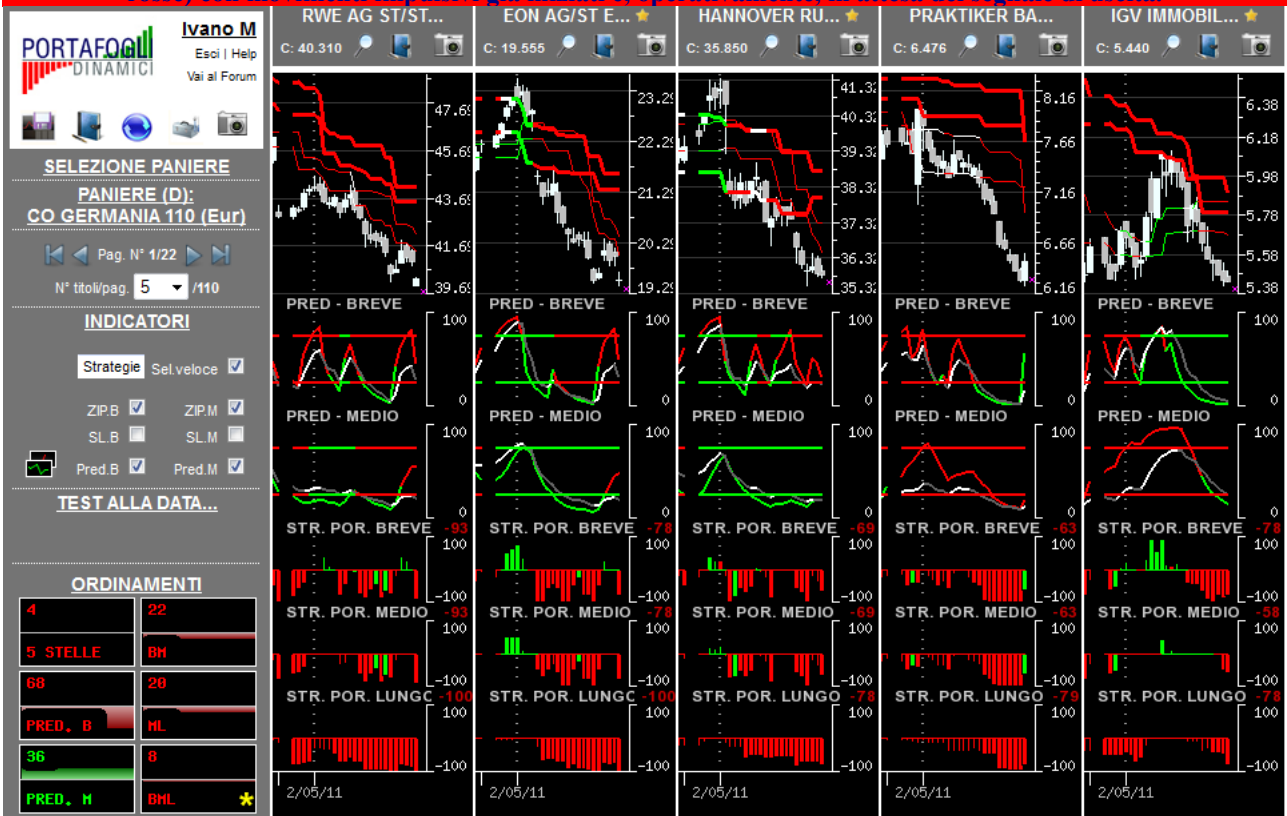


L'immagine sottostante contiene la prima pagina della serie generata con l'ordinamento mirato a focalizzare titoli probabilisticamente rialzisti (indicazione generata dalle Strategie di Portafoglio e dalle Predominanze verdi) con movimenti impulsivi in embrione, o iniziati da poco, e operativamente interessanti per nuovi ingressi.

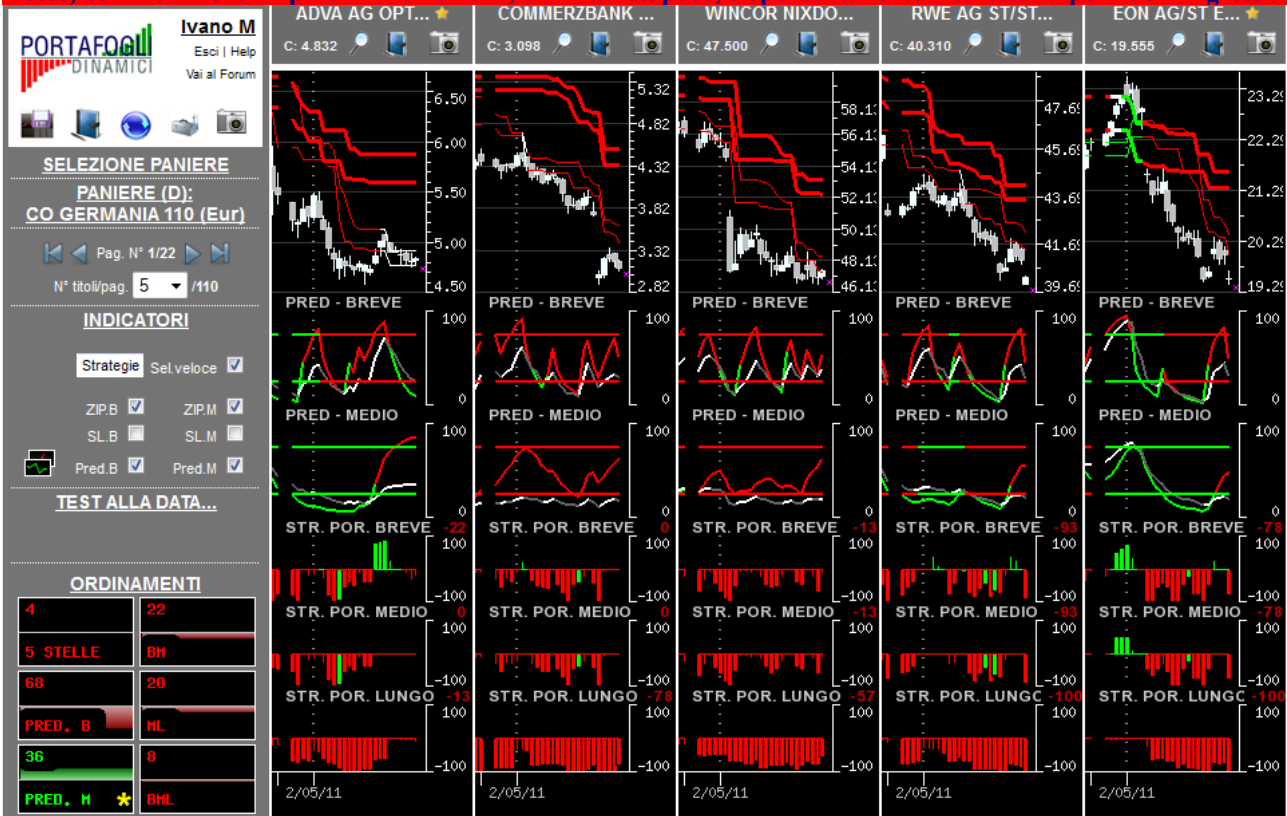


Per una corretta interpretazione delle indicazioni disponibili in piattaforma si consiglia la lettura della sezione didattica inserita nell'help in linea

L'immagine sottostante contiene la prima pagina della serie generata con l'ordinamento mirato a focalizzare titoli probabilmente ribassisti (indicazione generata dalle Strategie di Portafoglio e dalle Predominanze rosse) con movimenti impulsivi già iniziati e, operativamente, in attesa del segnale di uscita.



L'immagine sottostante contiene la prima pagina della serie generata con l'ordinamento mirato a focalizzare titoli probabilmente ribassisti (indicazione generata dalle Strategie di Portafoglio e dalle Predominanze rosse) con movimenti impulsivi in embrione, o iniziati da poco, e operativamente interessanti per nuovi ingressi.



Per una corretta interpretazione delle indicazioni disponibili in piattaforma si consiglia la lettura della sezione didattica inserita nell'help in linea

Opportunità da monitorare per operatività intraday...

(attraverso un comando disponibile in piattaforma è possibile ottenere la lista dei titoli probabilisticamente più interessanti, sia al rialzo che al ribasso, per operazioni intraday coerenti con la direzione indicata)

...al rialzo (titoli con 4-5 stelle)	...al ribasso (titoli con 0-1 stella)
★★★★★ BB BIOTECH AG/ST EU TecDax (D)	★ ADVA AG OPTICAL NETWORKING/ST EU TecDax (D)
★★★★★ BEIERSDORF AKTIENGESELLSCHAFT/ST EU Dax 30 (D)	★ AIXTRON AG/ST EU TecDax (D)
★★★★★ BILFINGER BERGER AG/ST EU MDax (D)	★ BAY WA AG VNA/ST EU MDax (D)
★★★★★ CARL ZEISS MEDITEC AG/ST EU TecDax (D)	★ CENTROTERM PHOTOVOLTAICS AG/ST EU TecDax (D)
★★★★★ CONTINENTAL AG/ST EU MDax (D)	★ DUGLAS HOLDING AG/ST EU MDax (D)
★★★★★ DEUTSCHE EUROSHOP AG/ST EU MDax (D)	★ EON AG/ST EU Dax 30 (D)
★★★★★ DRAGERWERK AG E CO KGAA VZ/ST EU TecDax (D)	★ GILDEMEISTER AG/ST EU MDax (D)
★★★★★ FIELMANN AG/ST EU MDax (D)	★ HANNOVER RUCKVERSICHERUNG AG/ST EU MDax (D)
★★★★★ FRAPORT AG/ST EU MDax (D)	★ HEIDELBERGCEMENT AG/ST EU Dax 30 (D)
★★★★★ FREENET AG/ST EU TecDax (D)	★ IGV IMMOBILIEN AG/ST EU MDax (D)
★★★★★ HENKEL KGAA VZ/ST EU Dax 30 (D)	★ PFEIFFER VACUUM TECHNOLOGY AG/ST EU TecDax (D)
★★★★★ JENOPTIK AG/ST EU TecDax (D)	★ PROSIEBENSAT 1 MEDIA AG/ST EU MDax (D)
★★★★★ KABEL DEUTSCHLAND HLDG AG/ST EU MDax (D)	★ QIAGEN NV/ST EU TecDax (D)
★★★★★ LEONI AG/ST EU MDax (D)	★ SAP AG/ST EU Dax 30 (D)
★★★★★ MERCK KGAA/ST EU Dax 30 (D)	★ SMA SOLAR TECHNOLOGY AG/ST EU TecDax (D)
★★★★★ MORPHOSYS AG/ST EU TecDax (D)	AXEL SPRINGER AG/ST EU MDax (D)
★★★★★ QSC AG/ST EU TecDax (D)	CELESIO AG/ST EU MDax (D)
★★★★★ RHON KLINIKUM AG/ST EU MDax (D)	COMMERZBANK AG/ST EU Dax 30 (D)
★★★★ AAREAL BANK AG/ST EU MDax (D)	DAIMLER AG/ST EU Dax 30 (D)
★★★★ ADIDAS AG/ST EU Dax 30 (D)	DIALOG SEMICONDUCTOR PLC/ST EU TecDax (D)
★★★★ AURUBIS AG/ST EU MDax (D)	EVOTEC AG/ST EU TecDax (D)
★★★★ DEMAG CRANES AG/ST EU MDax (D)	GAGFAH SA/ST EU MDax (D)
★★★★ DEUTSCHE POST AG/ST EU Dax 30 (D)	HEIDELBERGER DRUCKMASCHINEN AG/ST EU MDax (D)
★★★★ DRILLISCH AG/ST EU TecDax (D)	HOCHTIEF AG/ST EU MDax (D)
★★★★ ELRINGKLINGER AG/ST EU MDax (D)	KLOCKNER E CO SE/ST EU MDax (D)
★★★★ K S AKTIENGESELLSCHAFT/ST EU Dax 30 (D)	KONTRON AG/ST EU TecDax (D)
★★★★ MAN AG/ST EU Dax 30 (D)	MANZ AUTOMATION AG/ST EU TecDax (D)
★★★★ MTU AERO ENGINES HLDG AG/ST EU MDax (D)	METRO AG ST/ST EU Dax 30 (D)
★★★★ SUDZUCKER AG/ST EU MDax (D)	MUNCHENER RUCK AG/ST EU Dax 30 (D)
★★★★ THYSSENKRUPP AG/ST EU Dax 30 (D)	PHOENIX SOLAR AKTIENGESELLSCHAFT/ST EU TecDax (D)
★★★★ UNITED INTERNET AG/ST EU TecDax (D)	PRAKTIKER BAU UND HEIM HLDG AG/ST EU MDax (D)
★★★★ VOLKSWAGEN AG ST/ST EU Dax 30 (D)	PUMA AG/ST EU MDax (D)
★★★★ WIRECARD AG/ST EU TecDax (D)	Q CELLS SE/ST EU TecDax (D)
	RWE AG ST/ST EU Dax 30 (D)
	SALZGITTER AG/ST EU MDax (D)
	TUI AG/ST EU MDax (D)
	WINCOR NIXDORF/ST EU MDax (D)