

**Supporto decisionale indipendente erogato attraverso piattaforma professionale di  
Analisi Tecnica Probabilistica**

**- Pubblicazioni -**

**Disclaimer**




Ogni contenuto della piattaforma di analisi tecnica probabilistica Portafogli Dinamici qui riportato non costituisce in alcun modo consulenza, sollecitazione del pubblico risparmio e non promuove alcuna forma di investimento o speculazione. I contenuti hanno esclusivamente valore informativo e chi redige non può essere ritenuto responsabile, in nessuna forma, delle conseguenze derivanti dall'uso degli stessi. Ogni decisione che il lettore prenderà in conseguenza delle informazioni qui riportate sarà in totale autonomia ed indipendenza.

**[Premi qui per veder scorrere i titoli del paniere abilitato nella giornata odierna](#)**

**I contenuti qui riportati sono un estratto sintetico di indicazioni più ampie generate e disponibili sulla piattaforma Portafogli Dinamici**

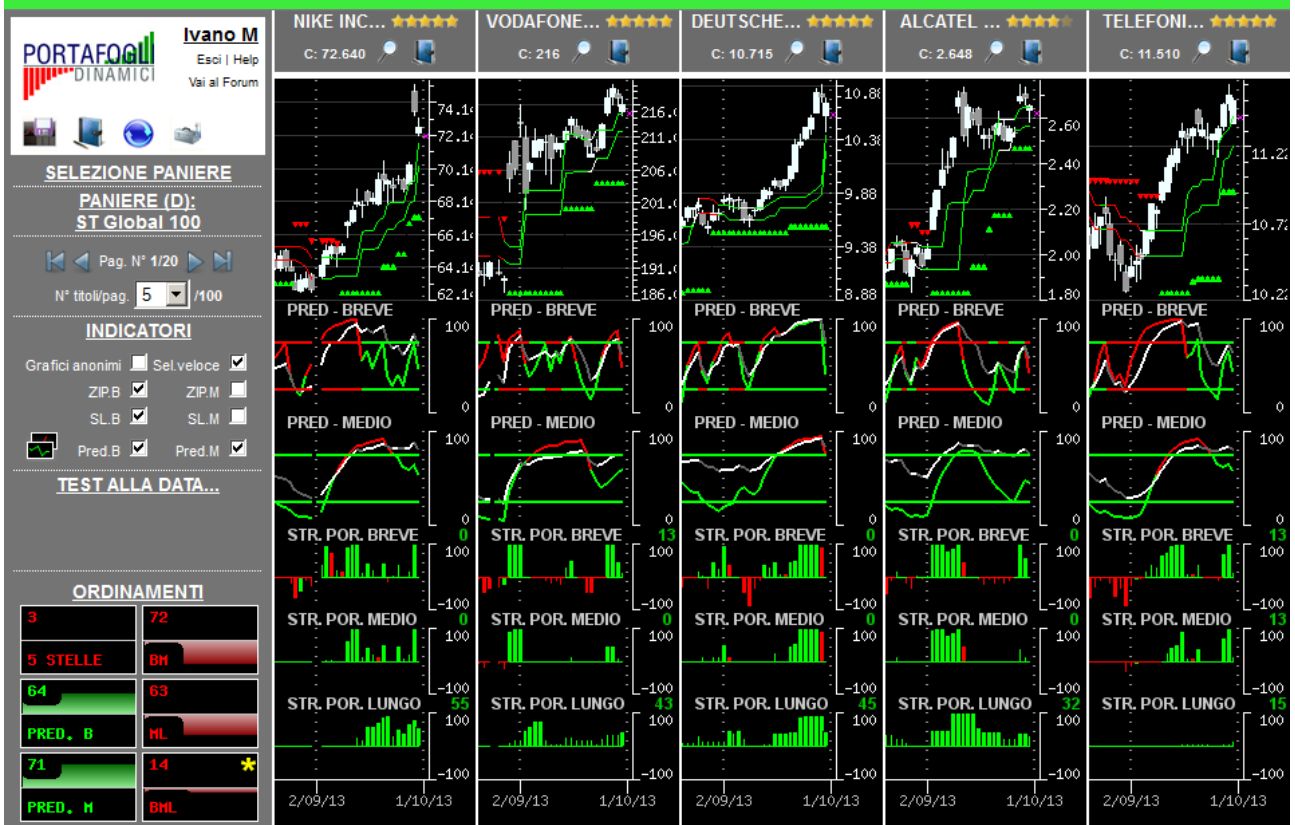
**Paniere in esame alla data 30/09/2013: ST Global 100  
(contenente i titoli costituenti il paniere omonimo in base dati giornaliera)**

**Congiuntura/profondità del mercato**

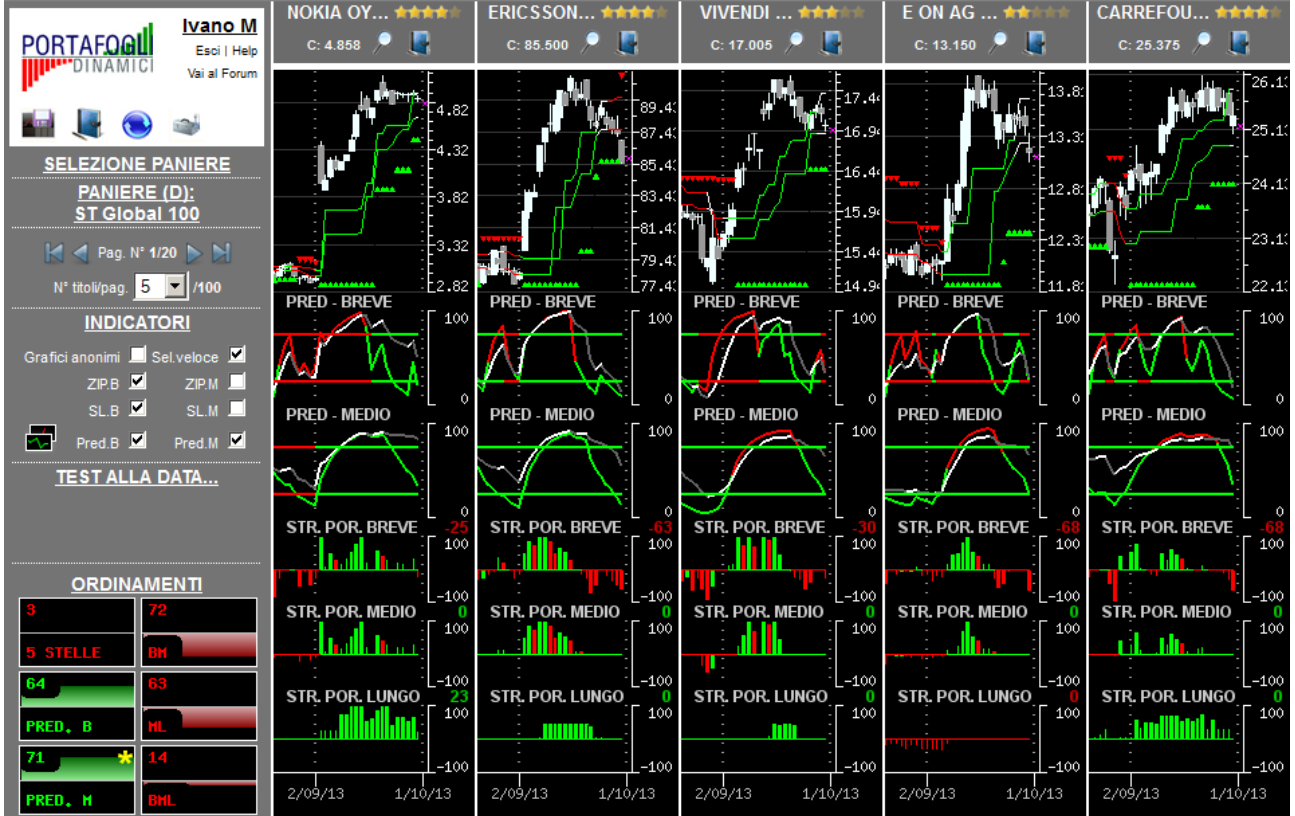
	Orizzonte temporale	Operatività da privilegiare
	Breve	<b>Privilegiare le opportunità ribassiste</b>
	Medio	<b>Privilegiare le opportunità ribassiste</b>
	Lungo	<b>Privilegiare le singole opportunità</b>

In ogni singola cella è riportata una valutazione complessiva (compresa tra -100 e +100) generata dalla sintesi delle valutazioni dei singoli titoli costituenti il paniere in oggetto nel giorno e nell'orizzonte temporale specifico. I valori delle celle e gli istogrammi visualizzati forniscono un'indicazione immediata riguardo alla congiuntura in cui si trova il paniere in osservazione. Ne deriva che valori positivi consistenti (maggiore di 25 e di colorazione verde) all'interno della cella suggeriscono di privilegiare le opportunità rialziste rispetto a quelle ribassiste; al contrario, per valori negativi consistenti (minori di -25, i valori negativi sono rappresentati in colorazione rossa) è opportuno privilegiare le opportunità ribassiste. In presenza di valori ridotti (compresi tra -25 e 25) positivi e negativi simultaneamente, si verifica un sostanziale equilibrio all'interno del paniere (fase di mercato sostanzialmente laterale) pertanto non occorre privilegiare l'una o l'altra direzione ma bensì la valutazione del singolo titolo.

L'immagine sottostante contiene la prima pagina della serie generata con l'ordinamento mirato a focalizzare titoli probabilisticamente rialzisti (indicazione generata dalle Strategie di Portafoglio e dalle Predominanze verdi) con movimenti impulsivi già iniziati e, operativamente, in attesa del segnale di uscita.



L'immagine sottostante contiene la prima pagina della serie generata con l'ordinamento mirato a focalizzare titoli probabilisticamente rialzisti (indicazione generata dalle Strategie di Portafoglio e dalle Predominanze verdi) con movimenti impulsivi in embrione, o iniziati da poco, e operativamente interessanti per nuovi ingressi.

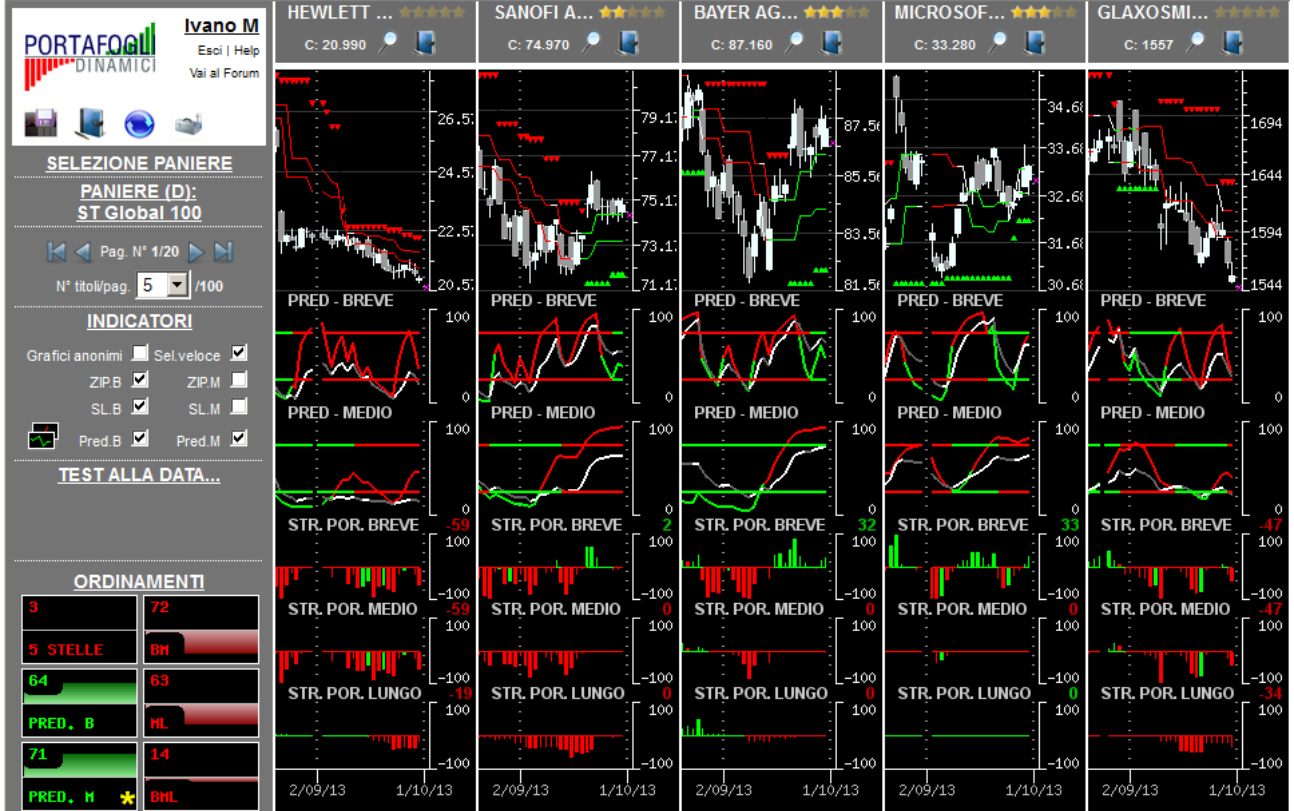


Per una corretta interpretazione delle indicazioni disponibili in piattaforma si consiglia la lettura della sezione didattica inserita nell'help in linea

L'immagine sottostante contiene la prima pagina della serie generata con l'ordinamento mirato a focalizzare titoli probabilmente ribassisti (indicazione generata dalle Strategie di Portafoglio e dalle Predominanze rosse) con movimenti impulsivi già iniziati e, operativamente, in attesa del segnale di uscita.



















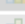

L'immagine sottostante contiene la prima pagina della serie generata con l'ordinamento mirato a focalizzare titoli probabilmente ribassisti (indicazione generata dalle Strategie di Portafoglio e dalle Predominanze rosse) con movimenti impulsivi in embrione, o iniziati da poco, e operativamente interessanti per nuovi ingressi.



Per una corretta interpretazione delle indicazioni disponibili in piattaforma si consiglia la lettura della sezione didattica inserita nell'help in linea

## Opportunità da monitorare per operatività intraday...

(attraverso un comando disponibile in piattaforma è possibile ottenere la lista dei titoli probabilisticamente più interessanti, sia al rialzo che al ribasso, per operazioni intraday coerenti con la direzione indicata)

... al rialzo (titoli con 4-5 stelle)	...al ribasso (titoli con 0-1 stella)
★★★★★  DEUTSCHE TELEKOM AG DE	★★★★★  AEGON NV NL
★★★★★  NIKE INC USA	★★★★★  BHP BILLITON LIMITED AUSTRALIA
★★★★★  TELEFONICA SA ES	★★★★★  BP PLC UK
★★★★★  TOTAL SA FR	★★★★★  CANON INC JPN
★★★★★  VODAFONE GROUP PLC UK	★★★★★  COCA COLA CO USA
★★★★★  ABB LTD CH	★★★★★  CREDIT SUISSE GROUP CH
★★★★★  ALCATEL LUCENT FR	★★★★★  DEUTSCHE BANK AG DE
★★★★★  BANCO BILBAO VIZCAYA ARGENTARIA SA ES	★★★★★  INTEL CORP USA
★★★★★  BANCO SANTANDER SA ES	★★★★★  JOHNSON E JOHNSON USA
★★★★★  BNP PARIBAS SA FR	★★★★★  KIMBERLY CLARK USA
★★★★★  CARREFOUR SA FR	★★★★★  MERCK E CO USA
★★★★★  DAIMLER AG DE	★★★★★  NATIONAL GRID PLC UK
★★★★★  DU PONT EI USA	★★★★★  NOVARTIS AG CH
★★★★★  ERICSSON LM AB B SHARES SWE	★★★★★  PEPSICO INC USA
★★★★★  FORD MOTOR USA	★★★★★  PROCTER E GAMBLE USA
★★★★★  GDF SUEZ FR	★★★★★  RIO TINTO REG UK
★★★★★  GENERAL ELECTRIC USA	★★★★★  ROYAL DUTCH SHELL B SHARES UK
★★★★★  LVMH MOET HENNESSY LOUIS VUITTON FR	★★★★★  SEVEN E I HOLDINGS CO LTD JPN
★★★★★  MATSUSHITA ELECTRIC IND JPN	★★★★★  STANDARD CHARTERED UK
★★★★★  MORGAN STANLEY USA	★★★★★  VOLKSWAGEN AG DE
★★★★★  NOKIA OYJ FIN	★★★★★  WOOD GRP J UK
★★★★★  SAINT GOBAIN CIE DE FR	★★★★★  BARCLAYS UK
★★★★★  SIEMENS AG DE	★★★★★  DIAGEO UK
★★★★★  SOCIETE GENERALE A SHARES FR	★★★★★  GLAXOSMITHKLINE PLC UK
★★★★★  TEXAS INSTRUMENTS USA	★★★★★  HEWLETT PACKARD USA
★★★★★  TOSHIBA CORP JPN	★★★★★  HSBC HOLDINGS PLC UK
★★★★★  TOYOTA MOTOR CORP JPN	★★★★★  INTERNATIONAL BUS MACHINES USA
★★★★★  UNITED TECHNOLOGIES USA	★★★★★  MCDONALDS CORP USA
	★★★★★  NISSAN MOTOR CO JPN
	★★★★★  ROYAL DUTCH SHELL A SHARES UK
	★★★★★  UNILEVER NV NL