

**- Pubblicazioni -**

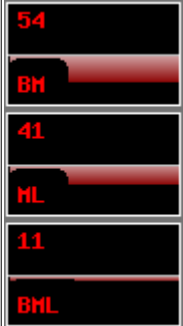
**Disclaimer**

Ogni contenuto della piattaforma Portafogli Dinamici qui riportato non costituisce in alcun modo consulenza, sollecitazione del pubblico risparmio e non promuove alcuna forma di investimento o speculazione. I contenuti hanno esclusivamente valore informativo e chi redige non può essere ritenuto responsabile, in nessuna forma, delle conseguenze derivanti dall'uso degli stessi. Ogni decisione che il lettore prenderà in conseguenza delle informazioni qui riportate sarà in totale autonomia ed indipendenza.

**I contenuti qui riportati sono un estratto sintetico di indicazioni più ampie disponibili sulla piattaforma Portafogli Dinamici**

**Paniere in esame alla data 30/09/2016: CO Germania 110 (Eur)  
(contenente i titoli costituenti il paniere omonimo in base dati giornaliera)**

**Congiuntura del mercato**

	<b>Orizzonte temporale</b>	<b>Operatività da privilegiare</b>
	<b>Breve</b>	<b>Privilegiare le opportunità rialziste</b>
	<b>Medio</b>	<b>Privilegiare le opportunità rialziste</b>
	<b>Lungo</b>	<b>Privilegiare le singole opportunità</b>

In ogni singola cella è riportata una valutazione complessiva (compresa tra -100 e +100) generata dalla sintesi delle valutazioni dei singoli titoli costituenti il paniere in oggetto nel giorno e nell'orizzonte temporale specifico. I valori delle celle e gli istogrammi visualizzati forniscono un'indicazione immediata riguardo alla congiuntura in cui si trova il paniere in osservazione. Ne deriva che valori positivi consistenti (maggiori di 25 e di colorazione verde) all'interno della cella suggeriscono di privilegiare le opportunità rialziste rispetto a quelle ribassiste; al contrario, per valori negativi consistenti (minori di -25, i valori negativi sono rappresentati in colorazione rossa) è opportuno privilegiare le opportunità ribassiste. In presenza di valori ridotti (compresi tra -25 e 25) positivi e negativi simultaneamente, si verifica un sostanziale equilibrio all'interno del paniere (fase di mercato sostanzialmente laterale) pertanto non occorre privilegiare l'una o l'altra direzione ma bensì la valutazione del singolo titolo.

L'immagine sottostante contiene la prima pagina della serie generata con l'ordinamento mirato a focalizzare titoli probabilisticamente rialzisti (indicazione generata dalle Strategie di Portafoglio e dalle Predominanze verdi) con movimenti impulsivi già iniziati e, operativamente, in attesa del segnale di uscita.

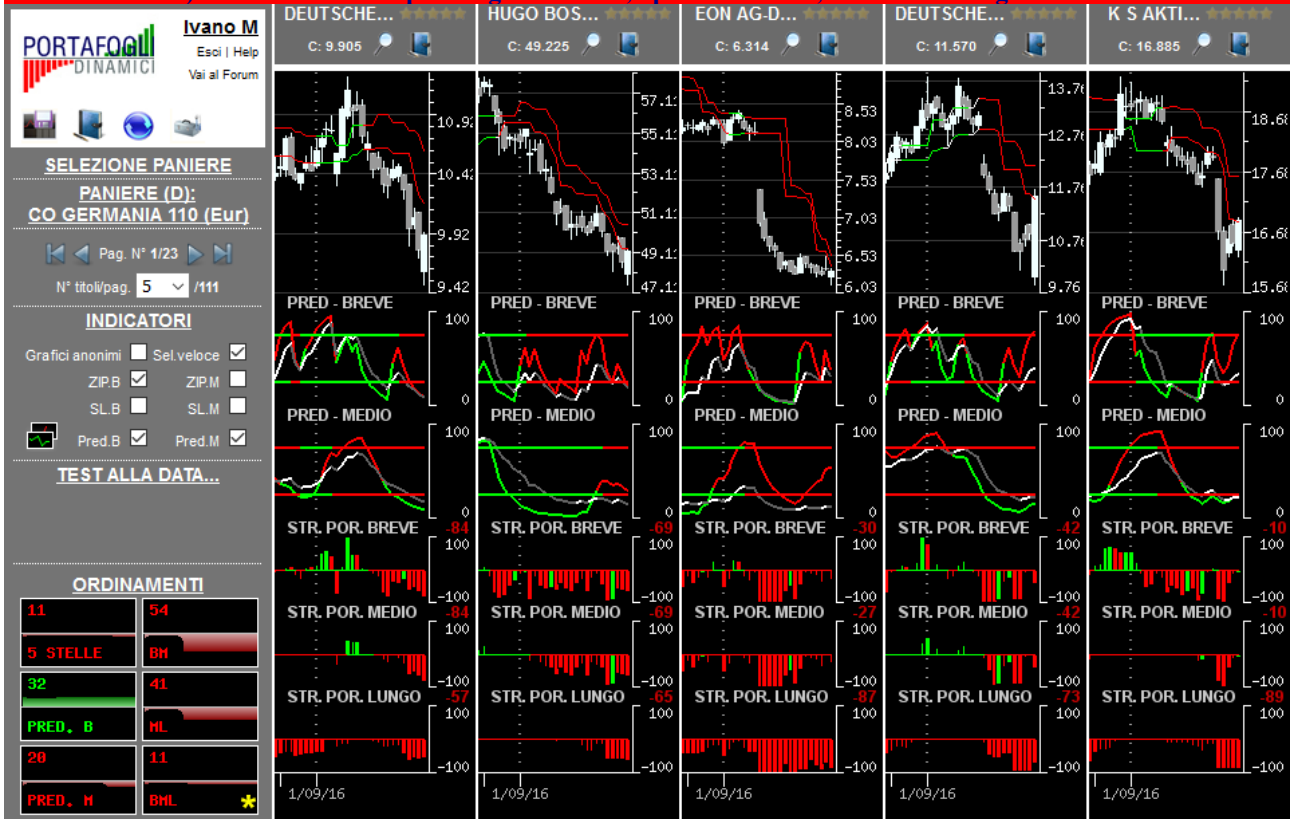


L'immagine sottostante contiene la prima pagina della serie generata con l'ordinamento mirato a focalizzare titoli probabilisticamente rialzisti (indicazione generata dalle Strategie di Portafoglio e dalle Predominanze verdi) con movimenti impulsivi in embrione, o iniziati da poco, e operativamente interessanti per nuovi ingressi.



Per una corretta interpretazione delle indicazioni disponibili in piattaforma si consiglia la lettura della sezione didattica inserita nell'help in linea

L'immagine sottostante contiene la prima pagina della serie generata con l'ordinamento mirato a focalizzare titoli probabilmente ribassisti (indicazione generata dalle Strategie di Portafoglio e dalle Predominanze rosse) con movimenti impulsivi già iniziati e, operativamente, in attesa del segnale di uscita.



L'immagine sottostante contiene la prima pagina della serie generata con l'ordinamento mirato a focalizzare titoli probabilmente ribassisti (indicazione generata dalle Strategie di Portafoglio e dalle Predominanze rosse) con movimenti impulsivi in embrione, o iniziati da poco, e operativamente interessanti per nuovi ingressi.



Per una corretta interpretazione delle indicazioni disponibili in piattaforma si consiglia la lettura della sezione didattica inserita nell'help in linea

## Macro selezione attraverso valutazione sintetica...

... al rialzo (titoli con 4-5 stelle)	...al ribasso (titoli con 0-1 stella)
★★★★★  BASF AG-DE000BASF111/ST EU Dax 30 (D)	★★★★★  DURR AG-DE0005565204/ST EU MDax (D) 50
★★★★★  DUGLAS HOLDING AG-DE0006099005/ST EU MDax (D) 50	★★★★★  FRAPORT AG-DE0005773303/ST EU MDax (D) 50
★★★★★  EADS N V-NL0000235190/ST EU MDax (D) 50	★★★★★  FRENET AG-DE000A02ZZZ5/ST EU TecDax (D) 30
★★★★★  EVOTEC AG-DE0005664809/ST EU TecDax (D) 30	★★★★★  FUCHS PETROLUB AG VZ-DE0005790430/ST EU MDax (D) 50
★★★★★  GAGFAH SA-LU0269583422/ST EU MDax (D) 50	★★★★★  KLOCKNER E CO SE-DE000KC01000/ST EU MDax (D) 50
★★★★★  GSW IMMOBILIEN AG-DE000GSW1111/ST EU MDax (D) 50	★★★★★  KONTRON AG-DE0006053952/ST EU TecDax (D) 30
★★★★★  KABEL DEUTSCHLAND HLDG AG-DE000KD88880/ST EU MDax (D) 50	★★★★★  KUKA AKTIENGESELLSCHAFT-DE0006204407/ST EU MDax (D) 50
★★★★★  RWWE AG ST-DE0007037129/ST EU Dax 30 (D)	★★★★★  MERCK KGAA-DE0006599905/ST EU Dax 30 (D)
★★★★★  SINGULUS TECHNOLOGIES AG-DE0007238909/ST EU TecDax (D) 30	★★★★★  MTU AERO ENGINES HLDG AG-DE000A0D9PT0/ST EU MDax (D) 50
★★★★★  SKY DEUTSCHLAND AG-DE000SKYD000/ST EU MDax (D) 50	★★★★★  PFEIFFER VACUUM TECHNOLOGY AG-DE0006916604/ST EU TecDax (D) 30
★★★★★  SOFTWARE AG-DE0003304002/ST EU TecDax (D) 30	★★★★★  RATIONAL AG-DE0007010803/ST EU MDax (D) 50
★★★★★  SOLAR WORLD AG-DE0005108401/ST EU TecDax (D) 30	★★★★★  RHEINMETALL AG-DE0007030009/ST EU MDax (D) 50
★★★★★  SUDZUCKER AG-DE0007297004/ST EU MDax (D) 50	★★★★★  SGL CARBON SE-DE0007235301/ST EU MDax (D) 50
★★★★★  ADVA AG OPTICAL NETWORKING-DE0005103006/ST EU TecDax (D) 30	★★★★★  SMA SOLAR TECHNOLOGY AG-DE000A0DJ6J9/ST EU TecDax (D) 30
★★★★★  AURUBIS AG-DE0006766504/ST EU MDax (D) 50	★★★★★  SYMRISE AG-DE000SYM9999/ST EU MDax (D) 50
★★★★★  DEUTZ AG-DE0006305006/ST EU MDax (D) 50	★★★★★  VOLKSWAGEN AG-DE0007664039/ST EU Dax 30 (D)
★★★★★  DIALOG SEMICONDUCTOR PLC-GB0059822006/ST EU TecDax (D) 30	★★★★★  WACKER CHEMIE AG-DE000WCH8881/ST EU MDax (D) 50
★★★★★  FIELMANN AG-DE0005772206/ST EU MDax (D) 50	★★★★★  AXEL SPRINGER AG-DE0005501357/ST EU MDax (D) 50
★★★★★  FRESENIUS SE CO KGAA-DE0005785604/ST EU Dax 30 (D)	★★★★★  BAYER AG-DE000BAY0017/ST EU Dax 30 (D)
★★★★★  HENKEL KGAA VZ-DE0006048432/ST EU Dax 30 (D)	★★★★★  DEUTSCHE BANK AG-DE0005140008/ST EU Dax 30 (D)
★★★★★  HOCHTIEF AG-DE0006070006/ST EU MDax (D) 50	★★★★★  DEUTSCHE BORSE AG-DE000A1KRND6/ST EU Dax 30 (D)
★★★★★  INFINEONTECHNOLOGIES AG-DE0006231004/ST EU Dax 30 (D)	★★★★★  DEUTSCHE LUFTHANSA AG-DE0008232125/ST EU Dax 30 (D)
★★★★★  LANXESS AG-DE0005470405/ST EU Dax 30 (D)	★★★★★  DEUTSCHE TELEKOM AG-DE000557508/ST EU Dax 30 (D)
★★★★★  LANXESS AG-DE0005470405/ST EU MDax (D) 50	★★★★★  ELRINGKLINGER AG-DE0007856023/ST EU MDax (D) 50
★★★★★  NORDEX SE-DE000A0D6554/ST EU TecDax (D) 30	★★★★★  EON AG-DE000ENAG999/ST EU Dax 30 (D)
★★★★★  PUMA AG-DE0006969603/ST EU MDax (D) 50	★★★★★  FRESENIUS MEDICAL CARE AG CO-DE0005785802/ST EU Dax 30 (D)
★★★★★  QIAGEN NV-NL0000240000/ST EU TecDax (D) 30	★★★★★  HAMBURGER HAFEN UND LOG AG-DE000A0S8488/ST EU MDax (D) 50
★★★★★  QSC AG-DE0005137004/ST EU TecDax (D) 30	★★★★★  HUGO BOSS AG VZ-DE0005245534/ST EU MDax (D) 50
★★★★★  SALZGITTER AG-DE0006202005/ST EU MDax (D) 50	★★★★★  K S AKTIENGESELLSCHAFT-DE000KSAG888/ST EU Dax 30 (D)
★★★★★  WINCOR NIXDORF-DE000A0CAYB2/ST EU MDax (D) 50	★★★★★  PROSIEBENSAT 1 MEDIA AG-DE0007771172/ST EU MDax (D) 50
★★★★★  WIRECARD AG-DE0007472060/ST EU TecDax (D) 30	★★★★★  PSI AKTIENGESELLSCHAFT-DE000A0Z1JH9/ST EU TecDax (D) 30
	★★★★★  VOSSLOH AG-DE0007667107/ST EU MDax (D) 50