

- Pubblicazioni -

Disclaimer

Ogni contenuto della piattaforma Portafogli Dinamici qui riportato non costituisce in alcun modo consulenza, sollecitazione del pubblico risparmio e non promuove alcuna forma di investimento o speculazione. I contenuti hanno esclusivamente valore informativo e chi redige non può essere ritenuto responsabile, in nessuna forma, delle conseguenze derivanti dall'uso degli stessi. Ogni decisione che il lettore prenderà in conseguenza delle informazioni qui riportate sarà in totale autonomia ed indipendenza.

I contenuti qui riportati sono un estratto sintetico di indicazioni più ampie disponibili sulla piattaforma Portafogli Dinamici

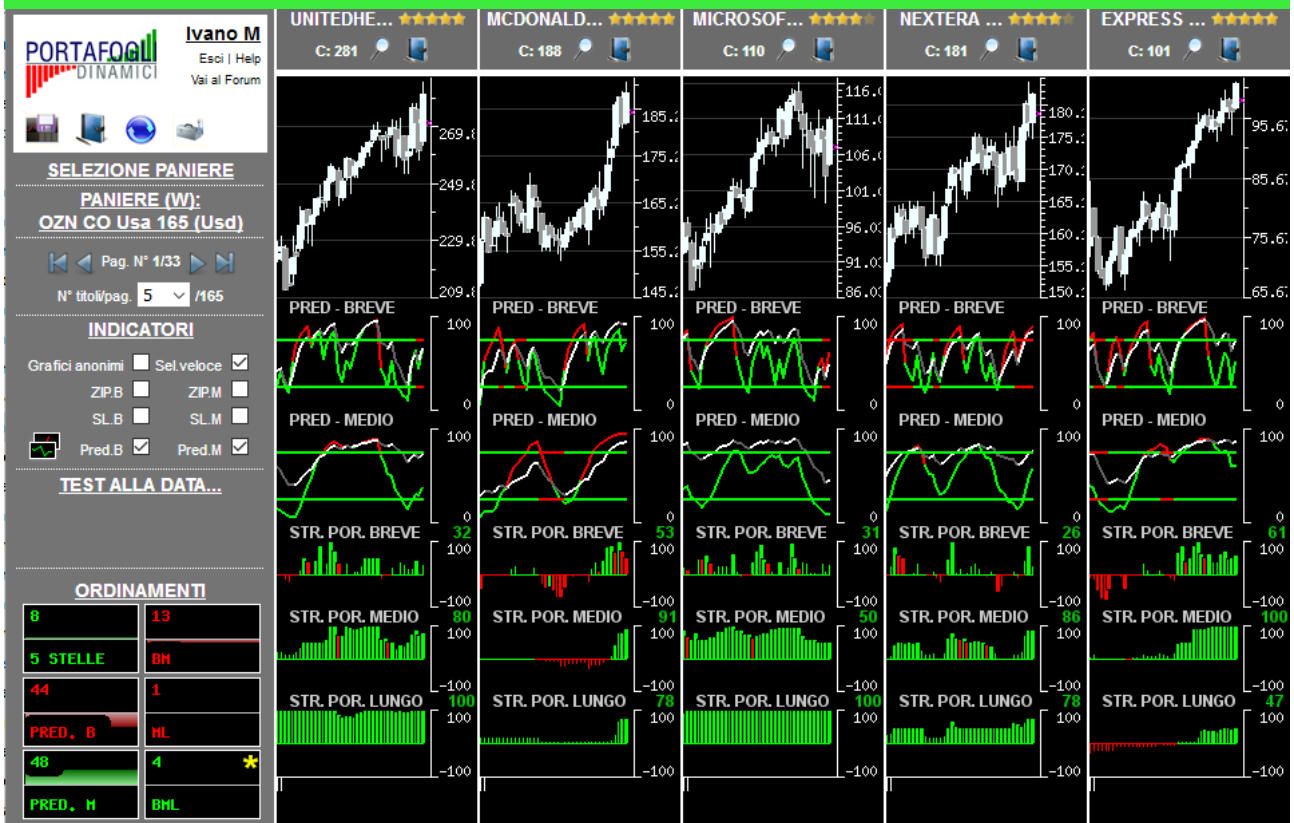
**Paniere in esame alla data 30/11/2018: OZN CO Usa 165 (Usd)
(contenente i costituenti il paniere omonimo in base dati Settimanale)**

Congiuntura del mercato

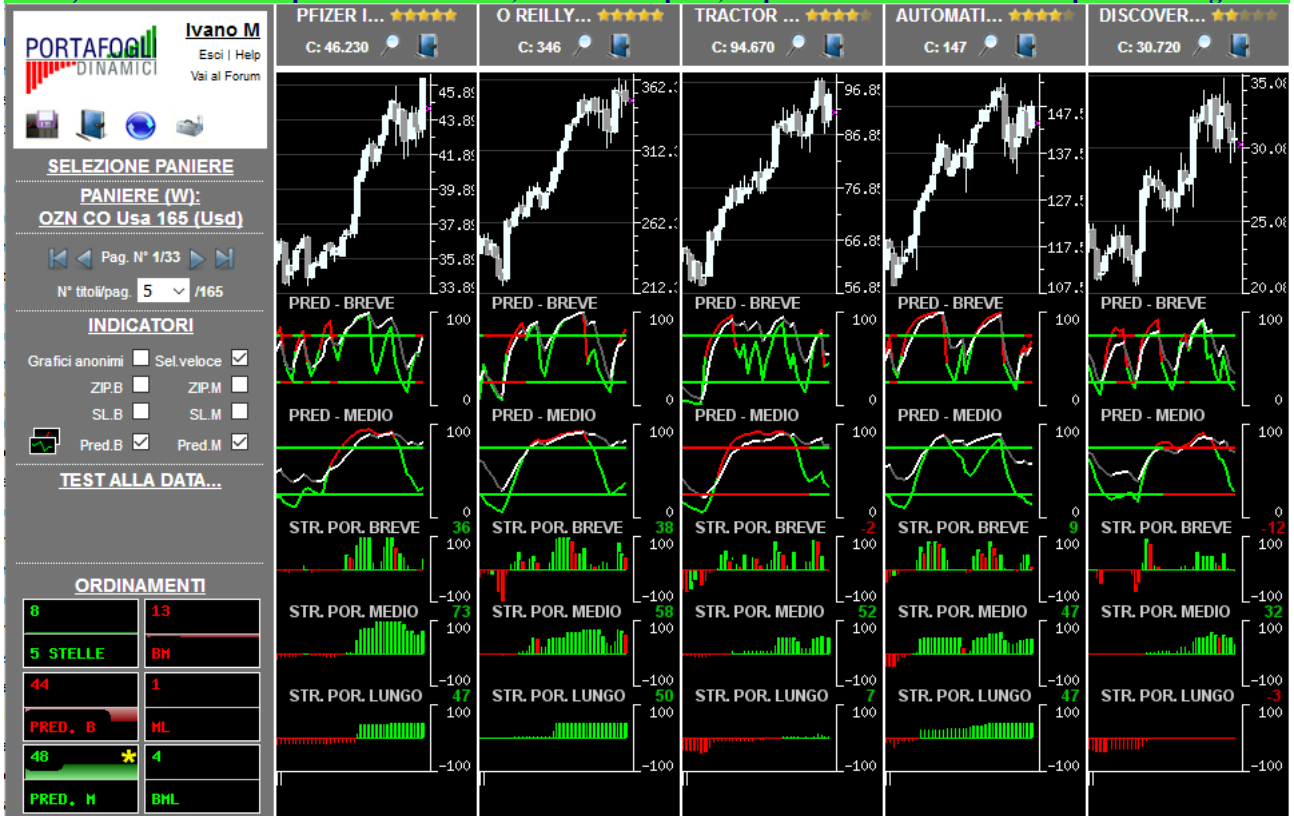
	Orizzonte temporale	Operatività da privilegiare
13	Breve	Privilegiare le singole opportunità
BH		
1	Medio	Privilegiare le singole opportunità
HL		
4	Lungo	Privilegiare le singole opportunità
BML		

In ogni singola cella è riportata una valutazione complessiva (compresa tra -100 e +100) generata dalla sintesi delle valutazioni dei singoli titoli costituenti il paniere in oggetto nel giorno e nell'orizzonte temporale specifico. I valori delle celle e gli istogrammi visualizzati forniscono un'indicazione immediata riguardo alla congiuntura in cui si trova il paniere in osservazione. Ne deriva che valori positivi consistenti (maggiori di 25 e di colorazione verde) all'interno della cella suggeriscono di privilegiare le opportunità rialziste rispetto a quelle ribassiste; al contrario, per valori negativi consistenti (minori di -25, i valori negativi sono rappresentati in colorazione rossa) è opportuno privilegiare le opportunità ribassiste. In presenza di valori ridotti (compresi tra -25 e 25) positivi e negativi simultaneamente, si verifica un sostanziale equilibrio all'interno del paniere (fase di mercato sostanzialmente laterale) pertanto non occorre privilegiare l'una o l'altra direzione ma bensì la valutazione del singolo titolo.

L'immagine sottostante contiene la prima pagina della serie generata con l'ordinamento mirato a focalizzare titoli probabilmente rialzisti (indicazione generata dalle Strategie di Portafoglio e dalle Predominanze verdi) con movimenti impulsivi già iniziati e, operativamente, in attesa del segnale di uscita.

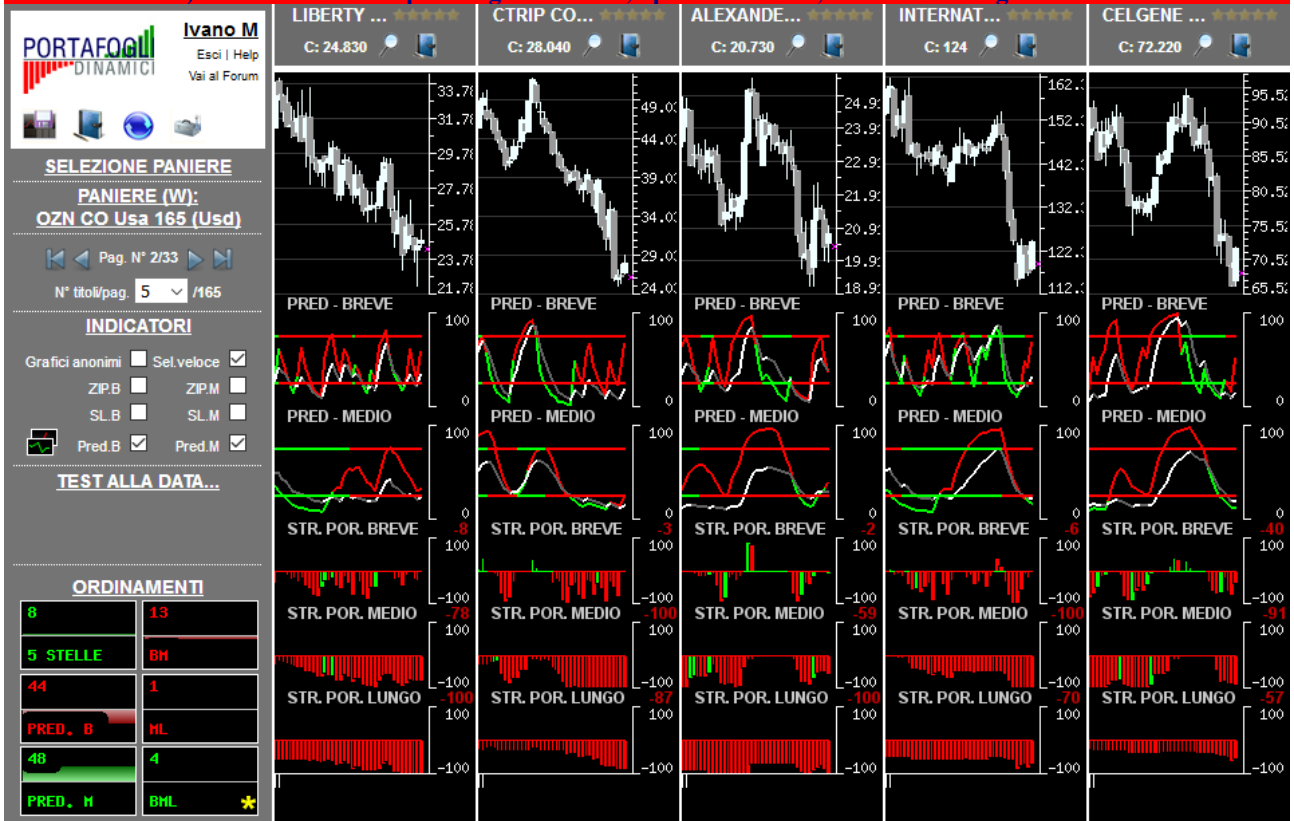


L'immagine sottostante contiene la prima pagina della serie generata con l'ordinamento mirato a focalizzare titoli probabilmente rialzisti (indicazione generata dalle Strategie di Portafoglio e dalle Predominanze verdi) con movimenti impulsivi in embrione, o iniziati da poco, e operativamente interessanti per nuovi ingressi.

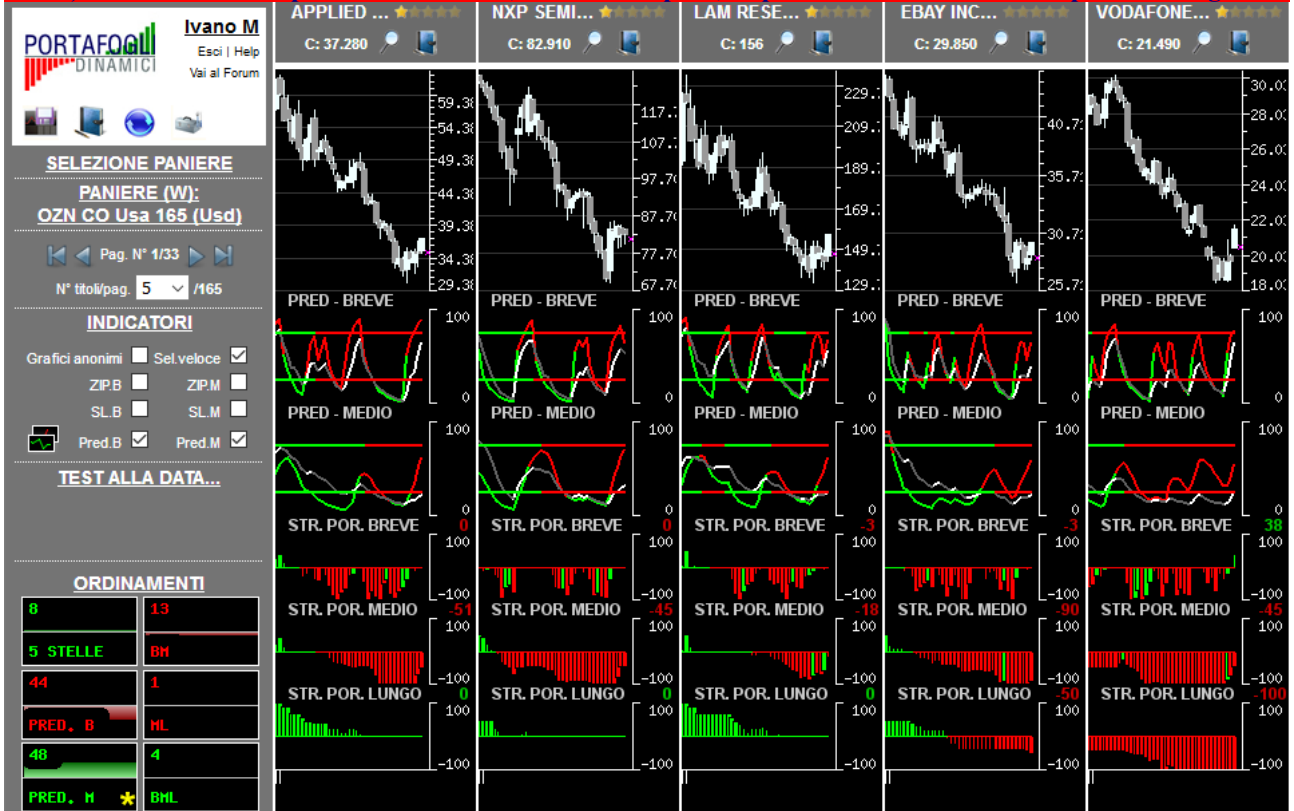


Per una corretta interpretazione delle indicazioni disponibili in piattaforma si consiglia la lettura della sezione didattica inserita nell'help in linea

L'immagine sottostante contiene la prima pagina della serie generata con l'ordinamento mirato a focalizzare titoli probabilmente ribassisti (indicazione generata dalle Strategie di Portafoglio e dalle Predominanze rosse) con movimenti impulsivi già iniziati e, operativamente, in attesa del segnale di uscita.



L'immagine sottostante contiene la prima pagina della serie generata con l'ordinamento mirato a focalizzare titoli probabilmente ribassisti (indicazione generata dalle Strategie di Portafoglio e dalle Predominanze rosse) con movimenti impulsivi in embrione, o iniziati da poco, e operativamente interessanti per nuovi ingressi.



Per una corretta interpretazione delle indicazioni disponibili in piattaforma si consiglia la lettura della sezione didattica inserita nell'help in linea

Macro selezione attraverso valutazione sintetica...

... al rialzo (titoli con 4-5 stelle)	...al ribasso (titoli con 0-1 stella)
★★★★★ AES CORP/OZN ST AM DJ Comp Av (USA) 65	★★★★★ PGE CORP/OZN ST AM DJ Comp Av (USA) 65
★★★★★ AMERICAN ELECTRIC POWER CO/OZN ST AM DJ Comp Av (USA) 65	★★★★★ REGENERON PHARMA INC REGNUS75886F1075/OZN ST AM Nasdaq 100 (USA)
★★★★★ AMERICAN EXPRESS CO/OZN ST AM DJ Comp Av (USA) 65	★★★★★ RYDER SYSTEM INC/OZN ST AM DJ Comp Av (USA) 65
★★★★★ AMGEN INC/OZN ST AM Nasdaq 100 (USA)	★★★★★ SEAGATE TECHNOLOGY HOLDINGS/OZN ST AM Nasdaq 100 (USA)
★★★★★ CISCO SYS INC/OZN ST AM Nasdaq 100 (USA)	★★★★★ SIRIUS XM RADIO INC SIRI/OZN ST AM Nasdaq 100 (USA)
★★★★★ CISCO SYSTEMS INC/OZN ST AM DJ Comp Av (USA) 65	★★★★★ SKYWORKS SOLUTIONS INC SWKS/OZN ST AM Nasdaq 100 (USA)
★★★★★ CITRIX SYS INC/OZN ST AM Nasdaq 100 (USA)	★★★★★ SOUTHWEST AIRLINES CO/OZN ST AM DJ Comp Av (USA) 65
★★★★★ COCA COLA CO/OZN ST AM DJ Comp Av (USA) 65	★★★★★ SYMANTEC CORP/OZN ST AM Nasdaq 100 (USA)
★★★★★ CSX CORP/OZN ST AM DJ Comp Av (USA) 65	★★★★★ TEXAS INSTRUMENTS INC TXNUS8825081040/OZN ST AM Nasdaq 100 (USA)
★★★★★ DELTA AIR LINES INC/OZN ST AM DJ Comp Av (USA) 65	★★★★★ THE PRICELINE GROUP INC PCLNUS7415034039/OZN ST AM Nasdaq 100 (USA)
★★★★★ EI DUPONT DE NEMOURS CO/OZN ST AM DJ Comp Av (USA) 65	★★★★★ UNITED TECHNOLOGIES CORP/OZN ST AM DJ Comp Av (USA) 65
★★★★★ EXELON CORP/OZN ST AM DJ Comp Av (USA) 65	★★★★★ VIACOM INC VIABUS92553P2011/OZN ST AM Nasdaq 100 (USA)
★★★★★ EXPRESS SCRIPT INC/OZN ST AM Nasdaq 100 (USA)	★★★★★ VODAFONE GROUP PLC/OZN ST AM Nasdaq 100 (USA)
★★★★★ ILLUMINA INC/OZN ST AM Nasdaq 100 (USA)	★★★★★ WYNN RESORTS LMT/OZN ST AM Nasdaq 100 (USA)
★★★★★ JOHNSON JOHNSON/OZN ST AM DJ Comp Av (USA) 65	★★★★★ ALEXANDER BALDWIN INC/OZN ST AM DJ Comp Av (USA) 65
★★★★★ KEURIG GREEN MOUNTAIN INC GMCRS3931221069/OZN ST AM Nasdaq 100 (USA)	★★★★★ ATET INC/OZN ST AM DJ Comp Av (USA) 65
★★★★★ LIBERTY MEDIA CORP LMCA/OZN ST AM Nasdaq 100 (USA)	★★★★★ BED BATH BEYOND INC/OZN ST AM Nasdaq 100 (USA)
★★★★★ LIBERTY MEDIA CORP LMCK/OZN ST AM Nasdaq 100 (USA)	★★★★★ CELGENE CORP/OZN ST AM Nasdaq 100 (USA)
★★★★★ LINEAR TECH CORP/OZN ST AM Nasdaq 100 (USA)	★★★★★ CHEVRON CORP/OZN ST AM DJ Comp Av (USA) 65
★★★★★ MCDONALDS CORP/OZN ST AM DJ Comp Av (USA) 65	★★★★★ COGNIZANT TECH SOL CORP/OZN ST AM Nasdaq 100 (USA)
★★★★★ MERCK CO INC/OZN ST AM DJ Comp Av (USA) 65	★★★★★ CTRIP COM INTERN LTD CTRP/OZN ST AM Nasdaq 100 (USA)
★★★★★ O REILLY AUTOMOTIVE INC/OZN ST AM Nasdaq 100 (USA)	★★★★★ EBAY INC/OZN ST AM Nasdaq 100 (USA)
★★★★★ PFIZER INC/OZN ST AM DJ Comp Av (USA) 65	★★★★★ FISERV INC/OZN ST AM Nasdaq 100 (USA)
★★★★★ PUBLIC SERV ENTERP GR INC/OZN ST AM DJ Comp Av (USA) 65	★★★★★ GENERAL ELECTRIC CO/OZN ST AM DJ Comp Av (USA) 65
★★★★★ SANDISK CORPORATION/OZN ST AM Nasdaq 100 (USA)	★★★★★ INTERNATIONAL BUSINESS MACH CORP/OZN ST AM DJ Comp Av (USA) 65
★★★★★ TRIPADVISOR INC TRIPUS8969452015/OZN ST AM Nasdaq 100 (USA)	★★★★★ LIBERTY GLOBAL PLC LBTYAGB00B8W67662/OZN ST AM Nasdaq 100 (USA)
★★★★★ TWENTY FIRST CENTURY FOX INC FOXA/OZN ST AM Nasdaq 100 (USA)	★★★★★ SEARS HOLDINGS CORP/OZN ST AM Nasdaq 100 (USA)
★★★★★ UNITEDHEALTH GROUP INC UNHUS91324P1021/OZN ST AM DJ Comp Av (USA) 65	★★★★★ STERICYCLE INC/OZN ST AM Nasdaq 100 (USA)
★★★★★ VERIZON COMM INC/OZN ST AM DJ Comp Av (USA) 65	★★★★★ WESTERN DIGITAL CORP WDCUS9581021055/OZN ST AM Nasdaq 100 (USA)