

**- Pubblicazioni -**

**Disclaimer**

Ogni contenuto della piattaforma Portafogli Dinamici qui riportato non costituisce in alcun modo consulenza, sollecitazione del pubblico risparmio e non promuove alcuna forma di investimento o speculazione. I contenuti hanno esclusivamente valore informativo e chi redige non può essere ritenuto responsabile, in nessuna forma, delle conseguenze derivanti dall'uso degli stessi. Ogni decisione che il lettore prenderà in conseguenza delle informazioni qui riportate sarà in totale autonomia ed indipendenza.

**I contenuti qui riportati sono un estratto sintetico di indicazioni più ampie disponibili sulla piattaforma Portafogli Dinamici**

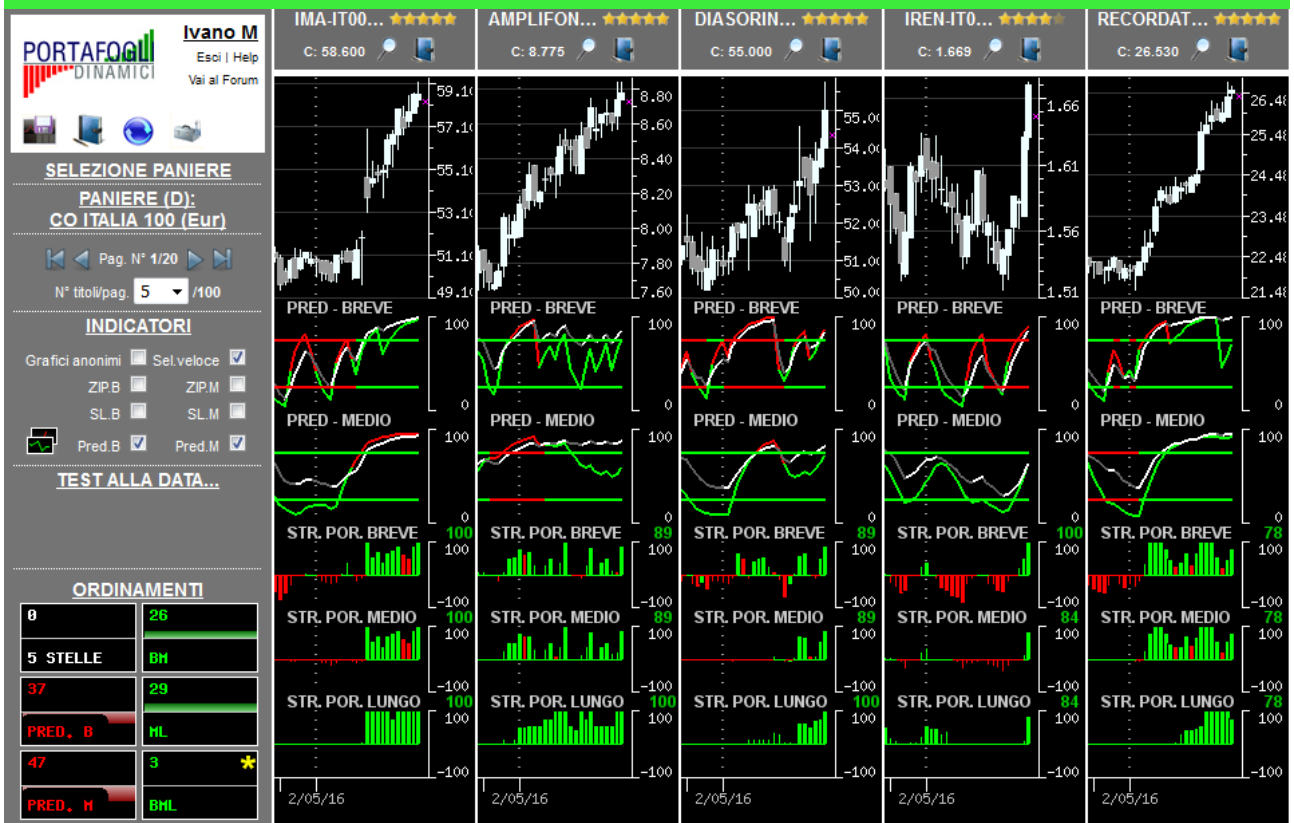
**Paniere in esame alla data 31/05/2016: CO Italia 100  
(contenente i titoli costituenti il paniere omonimo in base dati giornaliera)**

**Congiuntura/profondità del mercato**

	<b>Orizzonte temporale</b>	<b>Operatività da privilegiare</b>
<b>26</b> <b>BH</b>	<b>Breve</b>	<b>Privilegiare le opportunità rialziste</b>
<b>29</b> <b>HL</b>	<b>Medio</b>	<b>Privilegiare le singole opportunità</b>
<b>3</b> <b>BML</b>	<b>Lungo</b>	<b>Privilegiare le singole opportunità</b>

In ogni singola cella è riportata una valutazione complessiva (compresa tra -100 e +100) generata dalla sintesi delle valutazioni dei singoli titoli costituenti il paniere in oggetto nel giorno e nell'orizzonte temporale specifico. I valori delle celle e gli istogrammi visualizzati forniscono un'indicazione immediata riguardo alla congiuntura in cui si trova il paniere in osservazione. Ne deriva che valori positivi consistenti (maggiore di 25 e di colorazione verde) all'interno della cella suggeriscono di privilegiare le opportunità rialziste rispetto a quelle ribassiste; al contrario, per valori negativi consistenti (minori di -25, i valori negativi sono rappresentati in colorazione rossa) è opportuno privilegiare le opportunità ribassiste. In presenza di valori ridotti (compresi tra -25 e 25) positivi e negativi simultaneamente, si verifica un sostanziale equilibrio all'interno del paniere (fase di mercato sostanzialmente laterale) pertanto non occorre privilegiare l'una o l'altra direzione ma bensì la valutazione del singolo titolo.

L'immagine sottostante contiene la prima pagina della serie generata con l'ordinamento mirato a focalizzare titoli probabilisticamente rialzisti (indicazione generata dalle Strategie di Portafoglio e dalle Predominanze verdi) con movimenti impulsivi già iniziati e, operativamente, in attesa del segnale di uscita.

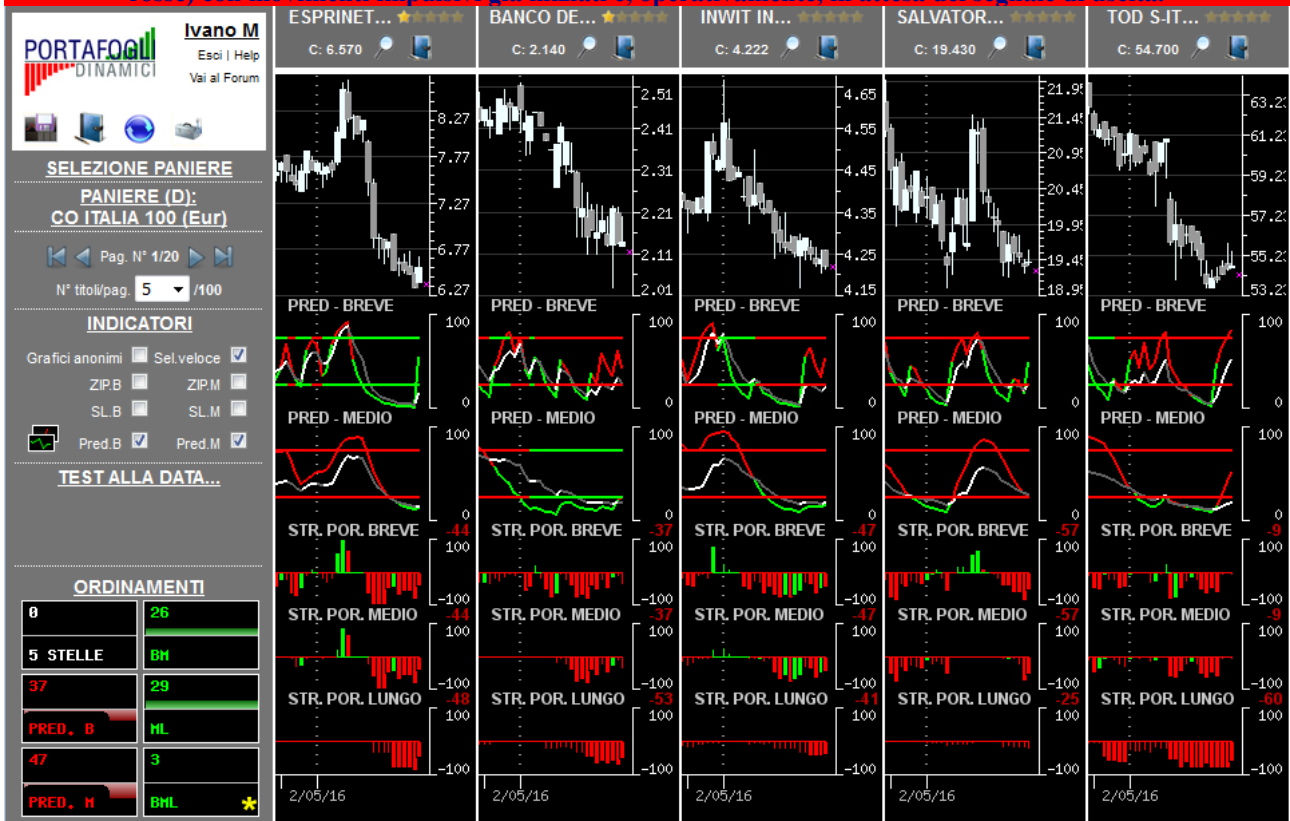


L'immagine sottostante contiene la prima pagina della serie generata con l'ordinamento mirato a focalizzare titoli probabilisticamente rialzisti (indicazione generata dalle Strategie di Portafoglio e dalle Predominanze verdi) con movimenti impulsivi in embrione, o iniziati da poco, e operativamente interessanti per nuovi ingressi.

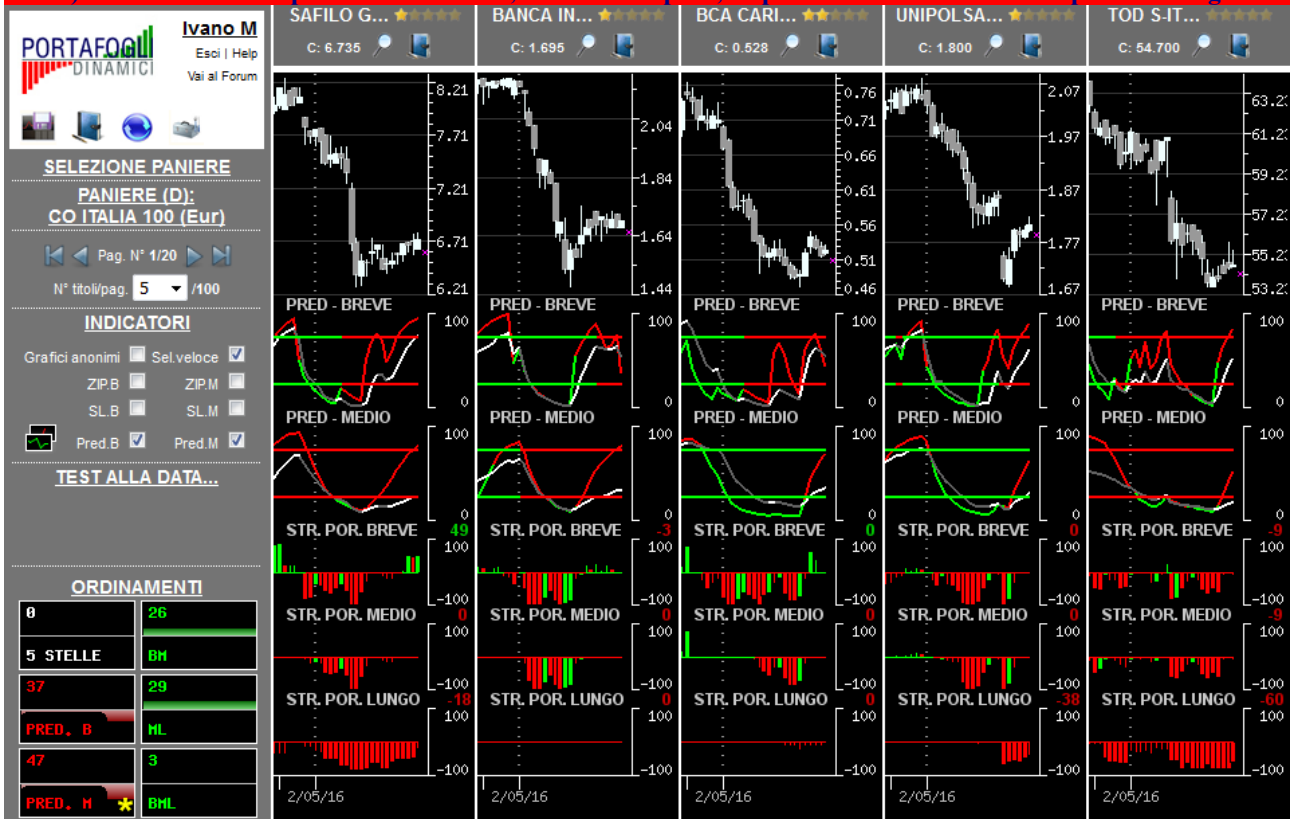


Per una corretta interpretazione delle indicazioni disponibili in piattaforma si consiglia la lettura della sezione didattica inserita nell'help in linea

L'immagine sottostante contiene la prima pagina della serie generata con l'ordinamento mirato a focalizzare titoli probabilmente ribassisti (indicazione generata dalle Strategie di Portafoglio e dalle Predominanze rosse) con movimenti impulsivi già iniziati e, operativamente, in attesa del segnale di uscita.



L'immagine sottostante contiene la prima pagina della serie generata con l'ordinamento mirato a focalizzare titoli probabilmente ribassisti (indicazione generata dalle Strategie di Portafoglio e dalle Predominanze rosse) con movimenti impulsivi in embrione, o iniziati da poco, e operativamente interessanti per nuovi ingressi.



Per una corretta interpretazione delle indicazioni disponibili in piattaforma si consiglia la lettura della sezione didattica inserita nell'help in linea

## Macro selezione attraverso valutazione sintetica...

... al rialzo (titoli con 4-5 stelle)	...al ribasso (titoli con 0-1 stella)
★★★★★ AMPLIFON-IT0004056880/ST EU Ftse Mid Cap (I) 60	★★★★★ ANSALDO STSIT0003977540/ST EU Ftse Mid Cap (I) 60
★★★★★ ASCOPIAVE-IT0004093263/ST EU Ftse Mid Cap (I) 60	★★★★★ BANCA GENERALI-IT0001031084/ST EU Ftse Mid Cap (I) 60
★★★★★ BUZZI UNICEM-IT0001347308/ST EU Ftse Mib (I) 40	★★★★★ BANCA INTERMOBILIARE BIM-IT0000074077/ST EU Ftse Mid Cap (I) 60
★★★★★ DELCLIMA DLCT0004772502/ST EU Ftse Mid Cap (I) 60	★★★★★ BANCO DESIO E BRIANZA BDBIT0001041000/ST EU Ftse Mid Cap (I) 60
★★★★★ DIASORIN DIAIT0003492391/ST EU Ftse Mid Cap (I) 60	★★★★★ BCA MPS-IT0001334587/ST EU Ftse Mib (I) 40
★★★★★ ENEL GREEN POWER-IT0004618465/ST EU Ftse Mib (I) 40	★★★★★ BCA POP MILANO-IT0000064482/ST EU Ftse Mib (I) 40
★★★★★ ENEL-IT0003128367/ST EU Ftse Mib (I) 40	★★★★★ BCA POP SONDRIO-IT0000784196/ST EU Ftse Mid Cap (I) 60
★★★★★ IMA-IT0001049623/ST EU Ftse Mid Cap (I) 60	★★★★★ BCO POPOLARE-IT0004231566/ST EU Ftse Mib (I) 40
★★★★★ ITALCEMENTI IT-IT0001465159/ST EU Ftse Mib (I) 40	★★★★★ CEMENTIR HLDG-IT0003126783/ST EU Ftse Mid Cap (I) 60
★★★★★ PRYSMIAN-IT0004176001/ST EU Ftse Mib (I) 40	★★★★★ CREDITO VALTELLINESE-IT0000064516/ST EU Ftse Mid Cap (I) 60
★★★★★ RECORDATI-IT0003828271/ST EU Ftse Mid Cap (I) 60	★★★★★ EI TOWERS-IT0003043418/ST EU Ftse Mid Cap (I) 60
★★★★★ REPLY-IT0001499679/ST EU Ftse Mid Cap (I) 60	★★★★★ ERG-IT0001157020/ST EU Ftse Mid Cap (I) 60
★★★★★ TAMBURI INV PART TIPIT0003153621/ST EU Ftse Mid Cap (I) 60	★★★★★ ESPRINET PRITIT0003850929/ST EU Ftse Mid Cap (I) 60
★★★★★ TENARIS-LU0156801721/ST EU Ftse Mib (I) 40	★★★★★ GENERALI ASS-IT0000062072/ST EU Ftse Mib (I) 40
★★★★★ A2A-IT0001233417/ST EU Ftse Mib (I) 40	★★★★★ GR E LESPRESSO-IT0001398541/ST EU Ftse Mid Cap (I) 60
★★★★★ ASTALDI-IT0003261069/ST EU Ftse Mid Cap (I) 60	★★★★★ INTESA SAN PAOLO-IT0000072618/ST EU Ftse Mib (I) 40
★★★★★ ASTM-IT0000084027/ST EU Ftse Mid Cap (I) 60	★★★★★ ITALMOBILIARE-IT0000074598/ST EU Ftse Mid Cap (I) 60
★★★★★ AZIMUT-IT0003261697/ST EU Ftse Mib (I) 40	★★★★★ SAFILO GROUP-IT0004604762/ST EU Ftse Mid Cap (I) 60
★★★★★ BREMBO-IT0001050910/ST EU Ftse Mid Cap (I) 60	★★★★★ SAIPEM-IT0000068525/ST EU Ftse Mib (I) 40
★★★★★ CERVED INFORMATION SOLUTIONS CERVIT0005010423/ST EU Ftse Mid Cap (I) 60	★★★★★ SNAM RETE GAS-IT0003153415/ST EU Ftse Mib (I) 40
★★★★★ CIR COMP IND RIUNITE-IT0000080447/ST EU Ftse Mid Cap (I) 60	★★★★★ TELECOM ITALIA-IT0003497168/ST EU Ftse Mib (I) 40
★★★★★ DAVIDE CAMPARI-IT0003849244/ST EU Ftse Mib (I) 40	★★★★★ UNIPOLSAI US-IT0004827447/ST EU Ftse Mib (I) 40
★★★★★ DE LONGHI-IT0003115950/ST EU Ftse Mid Cap (I) 60	★★★★★ BANCA IFIS-IT0003188064/ST EU Ftse Mid Cap (I) 60
★★★★★ EXOR-IT0001353140/ST EU Ftse Mib (I) 40	★★★★★ FIAT CHRYSLER AUTOMOBILES FCANL0010877643/ST EU Ftse Mib (I) 40
★★★★★ GEOX-IT0003697080/ST EU Ftse Mid Cap (I) 60	★★★★★ INWIT INWIT0005090300/ST EU Ftse Mid Cap (I) 60
★★★★★ HERA-IT0001250932/ST EU Ftse Mid Cap (I) 60	★★★★★ PARMALAT PLTIT0003826473/ST EU Ftse Mid Cap (I) 60
★★★★★ IGD SIQ IGDIT0003745889/ST EU Ftse Mid Cap (I) 60	★★★★★ RAI WAY RWAYIT0005054967/ST EU Ftse Mid Cap (I) 60
★★★★★ IREN-IT0003027817/ST EU Ftse Mid Cap (I) 60	★★★★★ SALINI IMPREGILO SALIT0003865570/ST EU Ftse Mid Cap (I) 60
★★★★★ MEDIOBANCA-IT0000062957/ST EU Ftse Mib (I) 40	★★★★★ SALVATORE FERRAGAMO-IT0004712375/ST EU Ftse Mib (I) 40
★★★★★ MEDIOLANUM-IT0001279501/ST EU Ftse Mib (I) 40	★★★★★ TOD S-IT0003007728/ST EU Ftse Mib (I) 40
★★★★★ OVS OVSIT0005043507/ST EU Ftse Mid Cap (I) 60	★★★★★ UNICREDITO-IT0000064854/ST EU Ftse Mib (I) 40