



Piattaforma di analisi tecnica probabilistica ideata, realizzata e mantenuta da Ivano Menabue

- Pubblicazioni -

Disclaimer

Ogni contenuto della piattaforma di analisi tecnica probabilistica Portafogli Dinamici qui riportato non costituisce in alcun modo consulenza, sollecitazione del pubblico risparmio e non promuove alcuna forma di investimento o speculazione. I contenuti hanno esclusivamente valore informativo e chi redige non può essere ritenuto responsabile, in nessuna forma, delle conseguenze derivanti dall'uso degli stessi. Ogni decisione che il lettore prenderà in conseguenza delle informazioni qui riportate sarà in totale autonomia ed indipendenza.

[Premi qui per veder scorrere i titoli del paniere abilitato nella giornata odierna](#)

I contenuti qui riportati sono un estratto sintetico di indicazioni più ampie generate e disponibili sulla piattaforma Portafogli Dinamici

**Paniere in esame alla data 31/10/2011: CO Francia 140 (Eur)
(contenente i titoli costituenti il paniere omonimo in base dati giornaliera)**

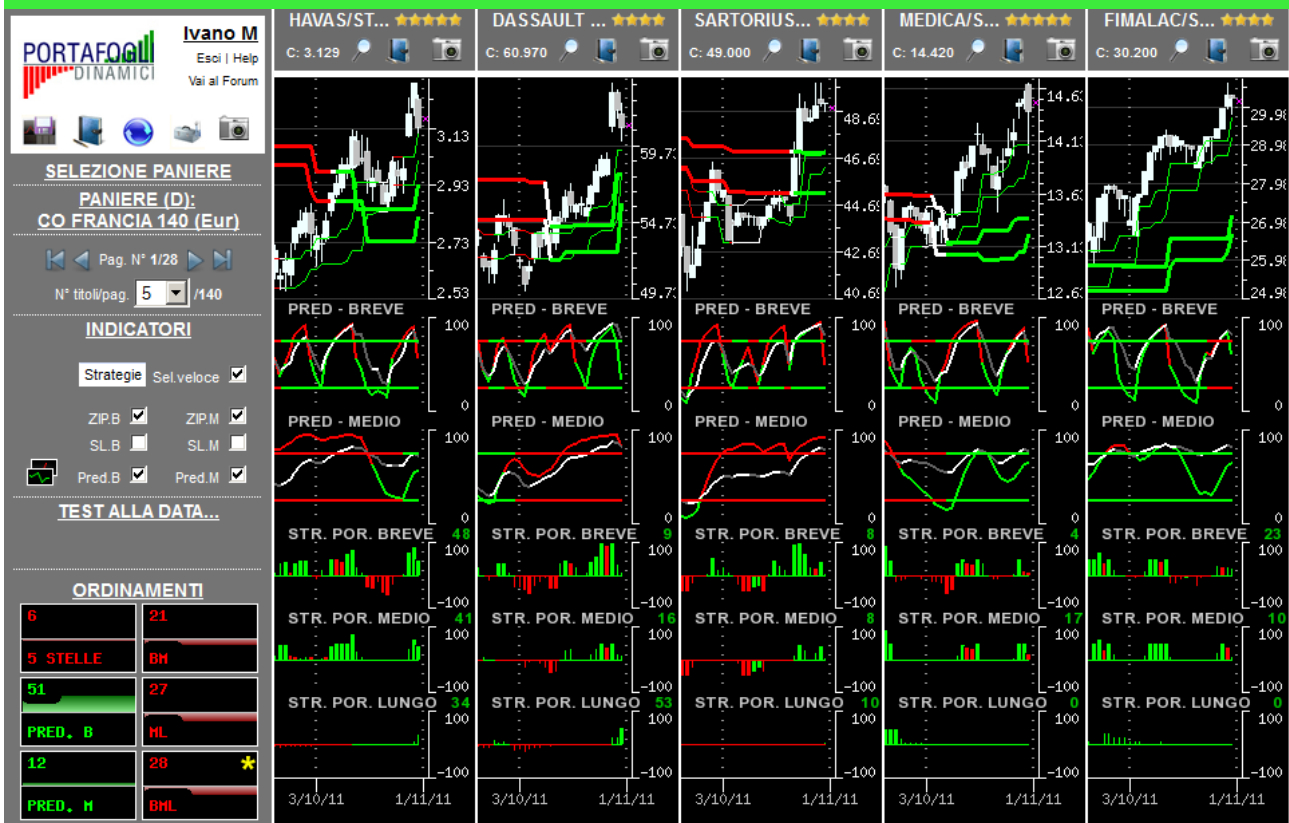
Congiuntura/profondità del mercato

	Orizzonte temporale	Operatività da privilegiare
21	Breve	Privilegiare le singole opportunità
BH		
27	Medio	Privilegiare le opportunità ribassiste
ML		
28	Lungo	Privilegiare le opportunità ribassiste
BML		

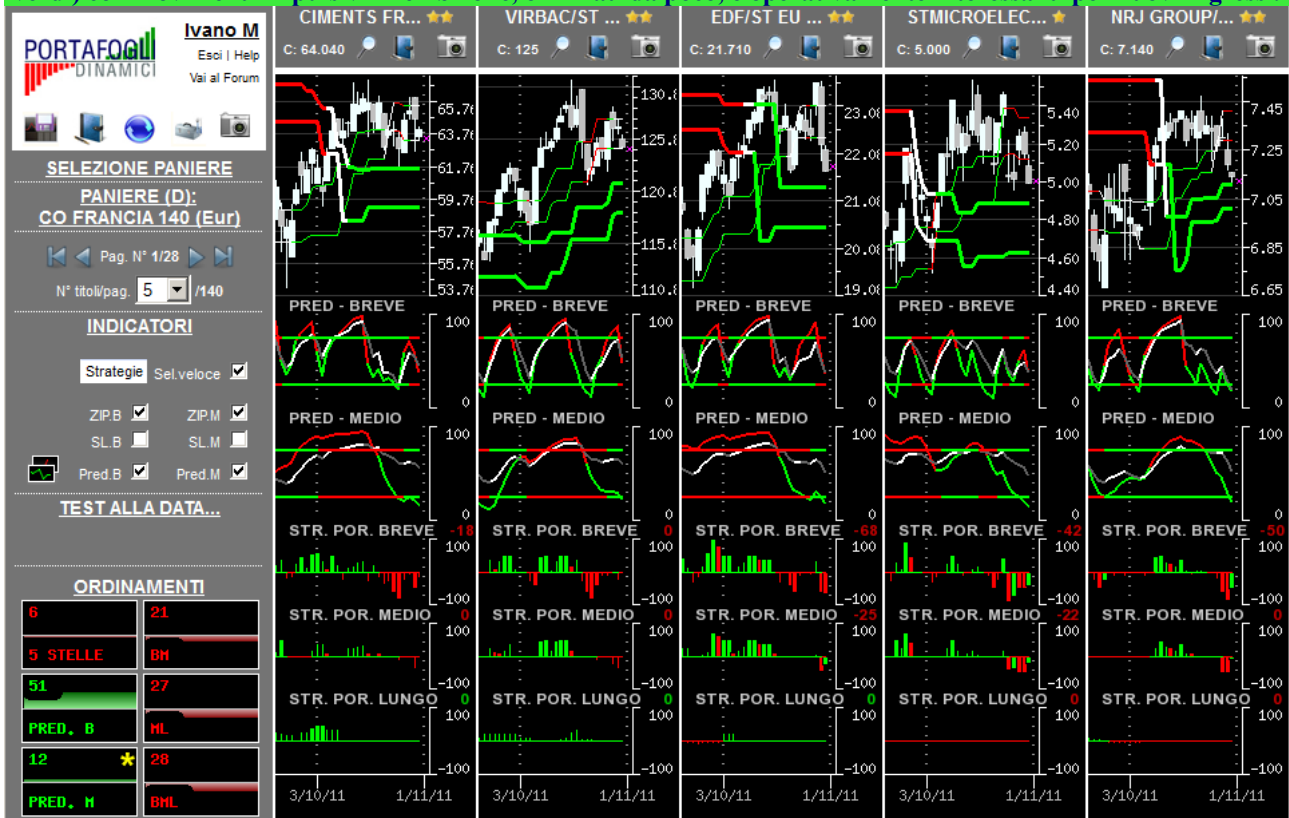
In ogni singola cella è riportata una valutazione complessiva (compresa tra -100 e +100) generata dalla sintesi delle valutazioni dei singoli titoli costituenti il paniere in oggetto nel giorno e nell'orizzonte temporale specifico. I valori delle celle e gli istogrammi visualizzati forniscono un'indicazione immediata riguardo alla congiuntura in cui si trova il paniere in osservazione. Ne deriva che valori positivi consistenti (maggiori di 25 e di colorazione verde) all'interno della cella suggeriscono di privilegiare le opportunità rialziste rispetto a quelle ribassiste; al contrario, per valori negativi consistenti (minori di -25, i valori negativi sono rappresentati in colorazione rossa) è opportuno privilegiare le opportunità ribassiste. In presenza di valori ridotti (compresi tra -25 e 25) positivi e negativi simultaneamente, si verifica un sostanziale equilibrio all'interno del paniere (fase di mercato sostanzialmente laterale) pertanto non occorre privilegiare l'una o l'altra direzione ma bensì la valutazione del singolo titolo.

www.portafoglidinamici.com
Per sapere su cosa e quando investire

L'immagine sottostante contiene la prima pagina della serie generata con l'ordinamento mirato a focalizzare titoli probabilmente rialzisti (indicazione generata dalle Strategie di Portafoglio e dalle Predominanze verdi) con movimenti impulsivi già iniziati e, operativamente, in attesa del segnale di uscita.

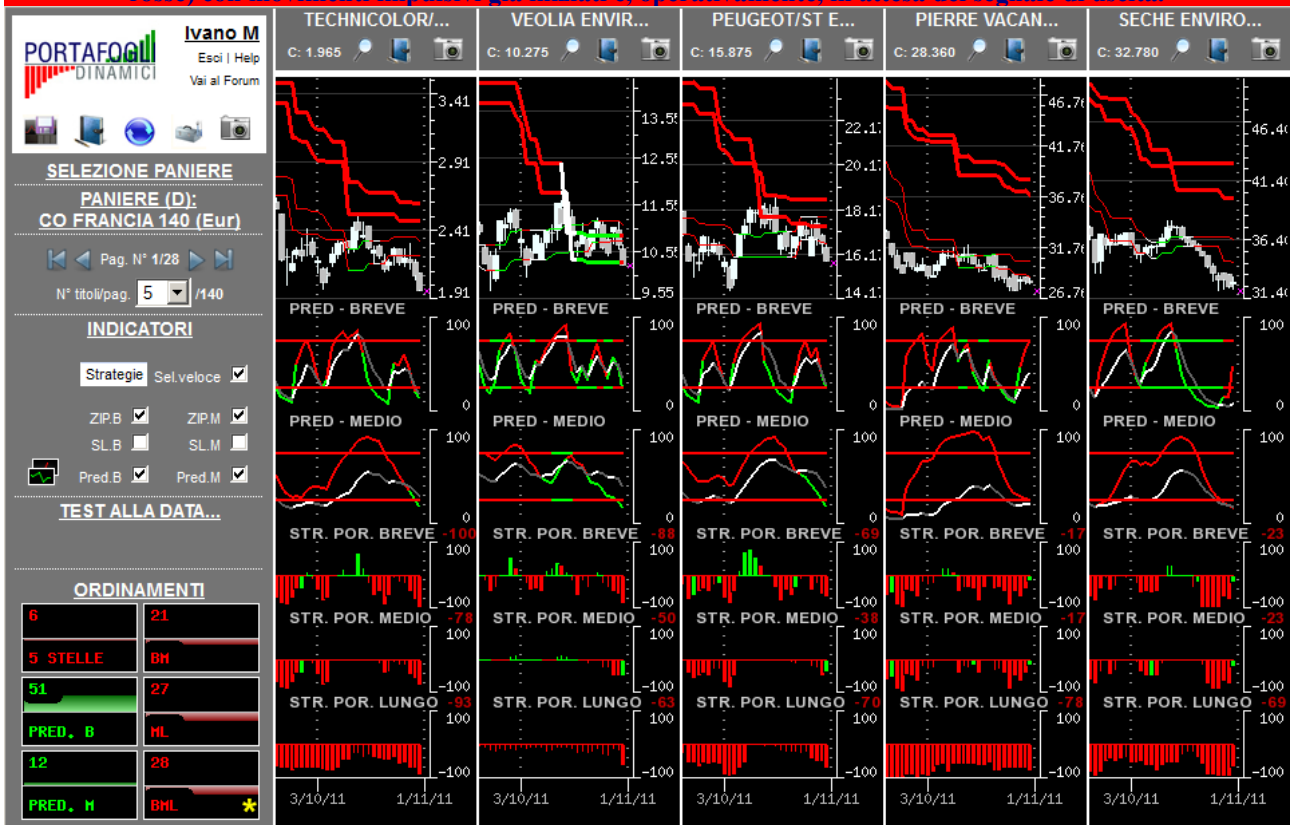


L'immagine sottostante contiene la prima pagina della serie generata con l'ordinamento mirato a focalizzare titoli probabilmente rialzisti (indicazione generata dalle Strategie di Portafoglio e dalle Predominanze verdi) con movimenti impulsivi in embrione, o iniziati da poco, e operativamente interessanti per nuovi ingressi.

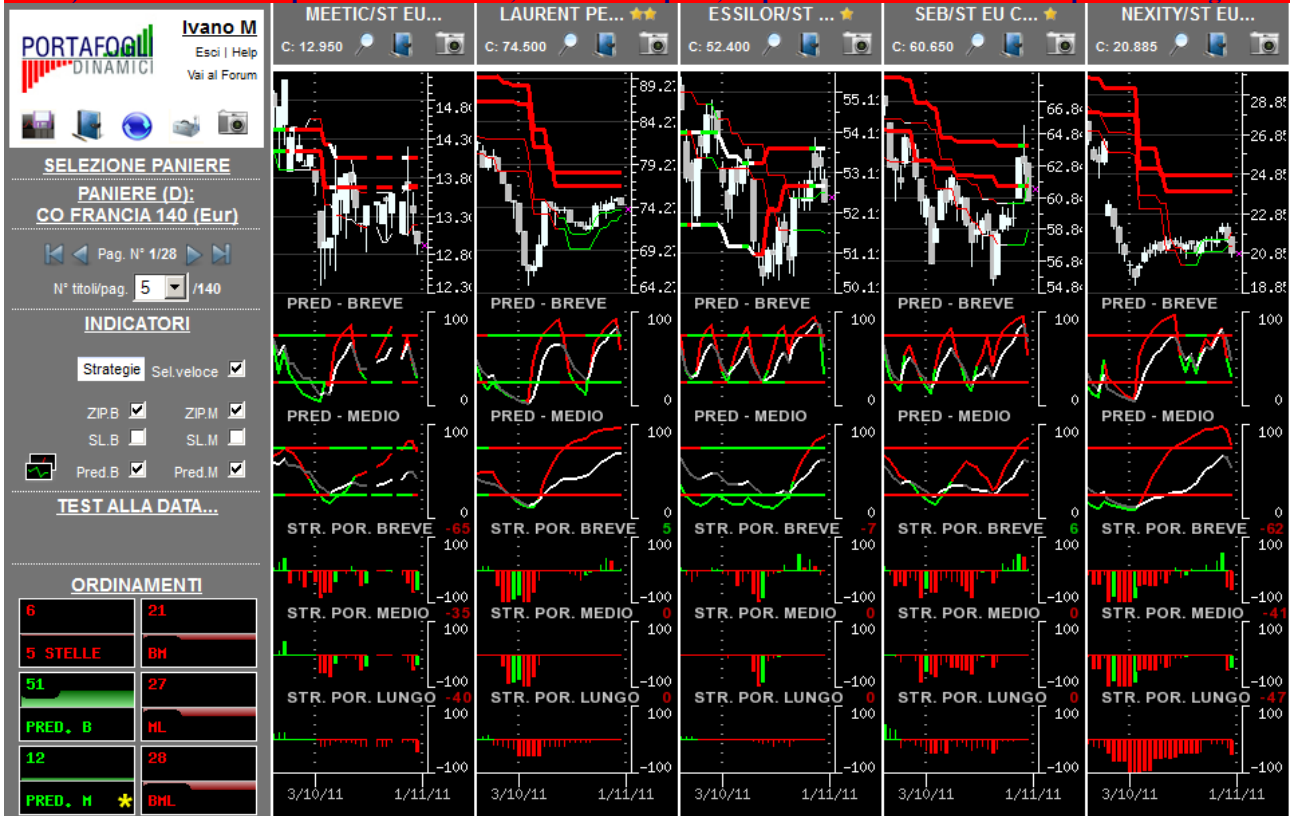


Per una corretta interpretazione delle indicazioni disponibili in piattaforma si consiglia la lettura della sezione didattica inserita nell'help in linea

L'immagine sottostante contiene la prima pagina della serie generata con l'ordinamento mirato a focalizzare titoli probabilmente ribassisti (indicazione generata dalle Strategie di Portafoglio e dalle Predominanze rosse) con movimenti impulsivi già iniziati e, operativamente, in attesa del segnale di uscita.



L'immagine sottostante contiene la prima pagina della serie generata con l'ordinamento mirato a focalizzare titoli probabilmente ribassisti (indicazione generata dalle Strategie di Portafoglio e dalle Predominanze rosse) con movimenti impulsivi in embrione, o iniziati da poco, e operativamente interessanti per nuovi ingressi.



Per una corretta interpretazione delle indicazioni disponibili in piattaforma si consiglia la lettura della sezione didattica inserita nell'help in linea

Opportunità da monitorare per operatività intraday...

(attraverso un comando disponibile in piattaforma è possibile ottenere la lista dei titoli probabilisticamente più interessanti, sia al rialzo che al ribasso, per operazioni intraday coerenti con la direzione indicata)

	...al ribasso (titoli con 0-1 stella)
★★★★★ HAVAS/ST EU Cac Mid 100 (F)	★ ANF IMMOBILIER/ST EU Cac Mid 100 (F)
★★★★★ MEDICA/ST EU Cac Mid 100 (F)	★ AREVA CI/ST EU Cac Mid 100 (F)
★★★★★ PERNOD RICARD/ST EU Cac 40 (F)	★ BULL/ST EU Cac Mid 100 (F)
★★★★★ PUBLICIS GROUPE SA/ST EU Cac 40 (F)	★ ENTREP CONTRACTING/ST EU Cac Mid 100 (F)
★★★★★ ARCELOR MITTAL/ST EU Cac 40 (F)	★ ESSILOR/ST EU Cac 40 (F)
★★★★★ AXA/ST EU Cac 40 (F)	★ EUTELSAT COMMUNIC/ST EU Cac Mid 100 (F)
★★★★★ BNP PARIBAS/ST EU Cac 40 (F)	★ GDF SUEZ/ST EU Cac 40 (F)
★★★★★ BONDUELLE/ST EU Cac Mid 100 (F)	★ ILIAD/ST EU Cac Mid 100 (F)
★★★★★ BOUYGUES/ST EU Cac 40 (F)	★ IPSOS/ST EU Cac Mid 100 (F)
★★★★★ CAP GEMINI/ST EU Cac 40 (F)	★ MERCIALYS/ST EU Cac Mid 100 (F)
★★★★★ CLUB MEDITERRANEE/ST EU Cac Mid 100 (F)	★ MERSEN/ST EU Cac Mid 100 (F)
★★★★★ DANONE/ST EU Cac 40 (F)	★ SEB/ST EU Cac Mid 100 (F)
★★★★★ DASSAULT SYSTEMES DSY/ST EU Cac Mid 100 (F)	★ STALLERGENES/ST EU Cac Mid 100 (F)
★★★★★ EUROFINS SCIENT/ST EU Cac Mid 100 (F)	★ STMICROELECTRONICS FR/ST EU Cac 40 (F)
★★★★★ FIMALAC/ST EU Cac Mid 100 (F)	★ SUEZ ENVIRANNEMENT/ST EU Cac 40 (F)
★★★★★ FONC DES REGIONS/ST EU Cac Mid 100 (F)	★ TRIGANO/ST EU Cac Mid 100 (F)
★★★★★ ICADE/ST EU Cac Mid 100 (F)	★ VALLOUREC/ST EU Cac 40 (F)
★★★★★ IPSEN/ST EU Cac Mid 100 (F)	★ VICAT/ST EU Cac Mid 100 (F)
★★★★★ JC DECAUX SA/ST EU Cac Mid 100 (F)	★ VIVENDI/ST EU Cac 40 (F)
★★★★★ LAFARGE/ST EU Cac 40 (F)	ALCATEL LUCENT/ST EU Cac 40 (F)
★★★★★ MAUREL ET PROM/ST EU Cac Mid 100 (F)	BENETEAU/ST EU Cac Mid 100 (F)
★★★★★ NORBERT DENTRESS/ST EU Cac Mid 100 (F)	BOURSORAMA/ST EU Cac Mid 100 (F)
★★★★★ REMY COINTREAU/ST EU Cac Mid 100 (F)	CEGEDIM/ST EU Cac Mid 100 (F)
★★★★★ RUBIS/ST EU Cac Mid 100 (F)	EUROSIC/ST EU Cac Mid 100 (F)
★★★★★ SANOFI AVENTIS/ST EU Cac 40 (F)	GL EVENTS/ST EU Cac Mid 100 (F)
★★★★★ SARTORIUS STED BIO/ST EU Cac Mid 100 (F)	MEETIC/ST EU Cac Mid 100 (F)
★★★★★ TF1/ST EU Cac Mid 100 (F)	NEOPOST/ST EU Cac Mid 100 (F)
★★★★★ TOTAL/ST EU Cac 40 (F)	NEXITY/ST EU Cac Mid 100 (F)
★★★★★ VILMORIN E CIE/ST EU Cac Mid 100 (F)	PEUGEOT/ST EU Cac 40 (F)
★★★★★ VINCI/ST EU Cac 40 (F)	PIERRE VACANCES/ST EU Cac Mid 100 (F)
	SECHE ENVIRONNEMS/ST EU Cac Mid 100 (F)
	SEQUANA/ST EU Cac Mid 100 (F)
	SOITEC/ST EU Cac Mid 100 (F)
	TECHNICOLOR/ST EU Cac Mid 100 (F)
	TELEPERFORMANCE/ST EU Cac Mid 100 (F)
	VEOLIA ENVIRON/ST EU Cac 40 (F)